

「奈良のむかしばなし」パネル展

in 高取町

¥0 無料 申込要

時 7月10日(土)～18日(日)
8時30分～17時15分

休 月曜

所 高取町リベルテホール(高取町)
会場の問はこちら ▶ ☎0744-52-3715

in 上牧町

時 7月22日(祝)～29日(木)9時～17時

休 月曜

所 上牧町文化センター(上牧町)
会場の問はこちら ▶ ☎0745-78-9900

本誌で好評連載中の「奈良のむかしばなし」は県内各地に伝わる昔話を子どもから大人まで親しめるように紹介しています。その昔話を大型パネルにして期間限定で展示します。会場では過去のお話を収録した冊子を無料配布!



問 県広報広聴課 ●
☎0742-27-8326 FAX 0742-22-6904

掲載内容は6月9日時点のものです。今般の感染症の流行とそれに伴う社会情勢などを受け、開催が中止・延期・変更となる場合があります。イベントなどに参加される場合には、マスクの着用など「うつらない・うつさない」対策の徹底をお願いします。

おでかけ

ミニ黒板作り体験

時 7月11日(日)

WC 手洗い 授乳

①10時～ ②13時30分～
(所要時間約2時間)

木の感触を味わいながら、ミニ黒板作りを体験します。定員各回20人(先着順)。1,000円/人。



申 前日までに電話で下記へ。

所・問 県営うだ・アニマルパーク(宇陀市)
☎0745-87-2520

☎ www.pref.nara.jp/1839.htm

特集

県民ニュース

奈良を知ろう

暮らしに役立つ

お知らせ

学ぶ

再就職活動の基本が身につく! 女性のための再就職準備プログラム

再就職に必要なさまざまな基本スキルを学びます。定員15人(先着)。

¥0 無料 WC 授乳

【対象】主に結婚・出産・育児などの理由で離職し、再就職を希望する女性(原則5日間全て受講できる人)

①個別相談会

時 9月1日(水)～8日(水)の
9時30分～15時30分のうち60分(5,6日除く)

②再就職活動の準備と進め方

時 10月15日(金)10時～12時

③カードゲームで楽しく自分発見

時 10月29日(金)10時～12時

④就活・保活情報「私の場合は?」考えてみよう!

時 11月11日(木)10時～12時

⑤職務経歴書を作ろう!

時 12月3日(金)10時～12時

申 講座の詳細や申込方法は下記HPで。8/14締切。
(④保活情報は希望者のみ受講)

所・問 県女性センター
〒630-8216 奈良市東向南町6
☎0742-27-2300 FAX 0742-22-6729

☎ www.pref.nara.jp/11774.htm

7月 奈良競輪 開催日程

■本場開催 ■GI・GII ■GIII
■FI ■FII 🌀ナイター
♥ガールズ ★ミッドナイト

| 月 | 火 | 水 | 木 | 金 | 土 | 日 |
|-----|-----------|------|-----------------|-----------|------|--------|
| | | | 1 | 2 | 3 | 4 |
| | | | 小松島 | | | |
| | | | 前橋♥ | | | 青森🌀 |
| | | | 小倉🌀♥ | | | 奈良FII★ |
| 5 | 6 | 7 | 8 | 9 | 10 | 11 |
| | 西日本C 名古屋♥ | | 福井 | | | |
| 青森🌀 | | 静岡🌀 | | 佐世保♥🌀 | | |
| | | | | | 松阪🌀♥ | |
| 12 | 13 | 14 | 15 | 16 | 17 | 18 |
| | | 和歌山♥ | | 小田原(JC) | | |
| | | 宇都宮🌀 | | 函館(SNF)🌀♥ | | |
| 19 | 20 | 21 | 22 | 23 | 24 | 25 |
| | 岐阜 | | | 富山 | | |
| | | | 高松 | | | 岸和田 |
| | | | 奈良 TIPSTAR杯 FI🌀 | 松戸🌀♥ | | 函館🌀 |
| 26 | 27 | 28 | 29 | 30 | 31 | |
| 富山 | | | 高知 | | | |
| | 岸和田 | | 弥彦 | | | |
| | 函館🌀 | | 久留米🌀 | | 松阪♥🌀 | |



車券は電話やインターネットでも買えるよ! 詳しくはこちらから ▶



今月の本場開催 7/4日～6日 FII★(入場不可)
7/19日～21日 TIPSTAR杯 FI🌀

問 県営競輪場 ☎0742-45-4481 🌀 平城駅から西へ約700m
※競輪開催中は大和西大寺駅北口から無料バス運行

介護普及講座 「認知症の方を地域で支える仕組み (認知症サポーターなど)」

時 8月25日(水) 13時～15時 無料 WC
 認知症介護をスムーズに行うために、認知症についての基礎知識や認知症の方への接し方を学びます。定員15人(抽選)。
 申 電話・ハガキ・FAXで住所・名前・電話番号を下記へ。
 8/11締切(17時15分必着)
 所・問 県介護実習・普及センター
 〒636-0345 田原本町多722
 ☎0744-32-8848 FAX0744-34-2800
 ㊚ www.kaigo.pref.nara.jp/jigyuu.html

募集

なら食と農の魅力創造国際大学校(NAFIC) フードクリエイティブ学科 オープンキャンパスを開催!

時 ①7月18日(日) ②8月1日(日) 無料 WC
 いずれも10時30分～14時15分
 所 ①②NAFIC安倍校舎(桜井市)
 NAFICのカリキュラムや入試情報を紹介。当日はフランス料理の調理実習体験(試食あり)や夏野菜の収穫体験なども行います。定員10人(先着)。
 【対象】NAFICへの入学を検討している人
 申 下記HPから。①7/8締切。②7/22締切。
 問 NAFICフードクリエイティブ学科
 ☎0744-46-9700
 ㊚ www3.pref.nara.jp/nafic/briefings



奈良筆を使用した「好印象」メイクレッスン ～就職活動編～

時 7月9日(金) 18時～
 7月17日(土) 10時～/14時～ WC
 所 平城宮跡歴史公園 天平みはらし館(奈良市)
 これからの就職活動のために、自分の印象をよりよくするメイクのポイントを学びましょう。各回とも同じ内容です。
 定員8人(先着)。受講料780円/人。
 【対象】これから就職活動を行う学生など
 申 各回3日前までに下記HPの申込フォームから。
 問 平城京 再生プロジェクト
 ☎0742-35-8201
 ㊚ www.suzakumon-heijokyo.com



なら食と農の魅力創造国際大学校(NAFIC) フードアドバンス研修でスキルアップ!

時 8月23日(月) 13時～16時 WC
 所 NAFIC安倍校舎(桜井市)
 「大和牛」をテーマに講義・調理実演を通して部位による特徴など食材への理解を深めます(試食あり)。定員10人(抽選)。受講料1,650円/人。
 【対象】県内で飲食サービス業を経営・従事されている人またはこれから始める予定の人
 申 下記HPから。8/3締切。
 問 NAFICフードクリエイティブ学科
 ☎0744-46-9700
 ㊚ www3.pref.nara.jp/nafic/



熱中症警戒アラート

「熱中症警戒アラート」は、熱中症の危険性が極めて高くなると予測された際に、危険な暑さへの注意を呼びかけ、熱中症の予防行動をとるよう促すための情報提供として、今年度より開始されています。

発表時の予防行動

- 外出はできるだけ控え、暑さを避けましょう。
- 熱中症のリスクが高い高齢の方などに声かけしましょう。
- 普段以上に、こまめに水分補給したり、涼しい服装にしましょう。
- 外での運動は、原則、中止や延期しましょう。
- 暑さ指数(WBGT)を確認しましょう。



※暑さ指数(WBGT)とは、気温、湿度、輻射熱(日差し等)からなる熱中症の危険性を示す指標で、右記に示すように5段階あり、段階ごとに行動の目安が示されています。

暑さ指数が33℃を越える場合に熱中症警戒アラートが発表されます。

| 暑さ指数 | | |
|--------|------|-----------------------|
| 31℃以上 | 危険 | 外出は避け、涼しい室内で過ごす |
| 28～31℃ | 嚴重警戒 | 外出時は炎天下を避け、室内は室温上昇に注意 |
| 25～28℃ | 警戒 | 激しい作業をする際は定期的に十分休息を取る |
| 21～25℃ | 注意 | 危険は少ないが、激しい作業は要注意 |
| 21℃以下 | ほぼ安全 | |

※さらに風がない状態だと危険度が高まります!!

問 県健康推進課 ☎0742-27-8662
 ㊚ www.pref.nara.jp/11098.htm



「熱中症警戒アラート」は環境省のLINE公式アカウントで確認できます。

友達追加はこちら▶



「奈良マラソン2021」ランナー募集!

新型コロナウイルス感染症対策を徹底して開催します



雨天
決行

時 12月12日(日) マラソン(42.195km)

所 ロートフィールド奈良(スタート・フィニッシュ)

県民枠・一般枠

募集期間 8月中旬～下旬予定

詳しくは下記HPへ

問 奈良マラソン実行委員会事務局
☎0742-81-8752
🌐 www.nara-marathon.jp



奈良県子どもの貧困対策会議委員を募集

広く県民の皆さんのご意見を反映するため、「奈良県子どもの貧困対策会議」の委員を1人募集します。委員は応募者の中から選考委員会で審査して決定します。報酬および交通費(実費)あり。詳しくは下記へ。

【対象】平日開催の年数回の会議に出席可能な県内在住の満20歳以上(令和3年10月1日時点)の人

【任期】令和3年10月1日～令和6年9月30日

① 郵送か下記HPのメールフォームで応募用紙(下記HPで入手可)と作文を下記へ。

【応募期間】7/1～28(必着)

問 県子ども家庭課

☎0742-27-8678

🌐 www.pref.nara.jp/58394.htm

奈良県立大学オープンキャンパス2021

時 8月7日(土)

奈良県立大学の教育内容や学校生活について興味を持ち、理解を深めてもらうため、高校生と保護者などを対象にオープンキャンパスを開催します。

令和3年度は大学構内での実施とともにオンラインでの配信も予定しています。実施内容は全体説明(教育内容・入試説明)や模擬講義、教員や学生による個別相談などです。

① 後日HPに掲載。

問 奈良県立大学教務・学生課

☎0742-93-7102

🌐 www.narapu.ac.jp



¥0
無料

視覚障害者のための点訳ボランティア募集

点字図書を製作するボランティアを募集します。

ボランティア活動を行うには、選考会に合格し、講習会の受講が必要です。(選考会は8月26日、27日のいずれか1日。講習会は9月～来年2月の木曜午前中の全22回。)

① 郵送かFAXで所定申込用紙(下記HPで入手可、84円切手を同封し下記へ請求可)を下記へ。7/30締切(必着)。

問 県視覚障害者福祉センター

〒634-0061 橿原市大久保町320-11

☎0744-29-0123 FAX0744-29-0127

🌐 www.pref.nara.jp/1724.htm

育児休業代替任期付職員(技術・資格職)募集

育児休業代替任期付職員は、育児休業職員の代わりとして、育児休業取得職員の育児休業期間を任期の限度として勤務する職員です。任期に定めがあることや、育児休業や育児短時間勤務をすることができないこと以外は、任期の定めのない職員と同じ職務内容、勤務条件となります。

任期は、おおむね5カ月以上3年未満で、育児休業請求期間に応じて採用者ごとに決定します。募集職種(土木職・保健師など)や応募方法など詳しくは下記HPへ。

① 下記HPから。

問 県行政・人材マネジメント課

☎0742-27-8057

🌐 www.pref.nara.jp/45593.htm

県内で農業を始めたい人を募集

栽培技術や農業経営の研修を行い、就農を支援します。基礎的な研修を8月から2カ月間、農家での実践的な研修を11月から1年間実施します。募集人数は1～2人。

【対象】おおむね45歳以下で、農業への新規参入を希望する人

① 郵送か持参で、応募用紙(下記HPで入手可)を下記へ。

7/30締切(必着)。応募前に要事前相談。面接(8月)、基礎研修(8月23日～10月)による選考あり。

問 県担い手・農地マネジメント課

☎0742-27-7617

🌐 www.pref.nara.jp/39870.htm

第15期「犯罪被害者等支援ボランティア」募集

犯罪や事故の被害に遭った人やその家族などからの電話や面接相談、また警察や病院・裁判所などへの付き添いなどの支援をするボランティアを募集しています。

応募者には(公社)なら犯罪被害者支援センターが実施する講座(9月～12月の間で14回実施)を受講していただきます。

① 詳しくは電話で下記へ。7/30締切。

問 (公社)なら犯罪被害者支援センター事務局

☎0742-26-6935(平日10時～16時)

令和3年度就学義務猶予免除者等の 中学校卒業程度認定試験

時 10月21日(木)

所 県庁(奈良市)

病気などやむを得ない理由により、保護者が義務教育諸学校に就学させる義務を猶予または免除された人などのために「中学校卒業程度の学力があるかどうか」を文部科学省が認定する試験です。受験案内・願書などは下記で配布。

【受験案内・願書配布期間】7/5～9/3

① 郵送で文部科学省へ(詳しくは受験案内で)。

【出願期間】7/5～9/3(消印有効)

② 県学校教育課 ●

☎0742-27-9851

🌐 www.pref.nara.jp/17271.htm

令和3年度奈良県警察官(第2回)採用試験

【受験資格(A区分)】

昭和63年4月2日以降に生まれた人で、学校教育法による大学(短期大学を除く。)を卒業した人または令和4年3月末日までに卒業見込みの人

【受験資格(B区分)】

昭和63年4月2日～平成16年4月1日までに生まれた人

【受付期間(両区分)】

郵送(簡易書留)か持参(下記申込先):7/2(金)～8/20(金)

インターネット(下記HPから):7/2(金)～8/16(月)

【受験申込書配布場所(両区分)】

県警察本部警務課、県内警察署(警察庁舎)など

①・② 県警察本部警務課採用係

〒630-8578 奈良市登大路町80

☎0120-351-204(採用フリーダイヤル)

🌐 www.police.pref.nara.jp/category/5-0-0-0-0.html

※詳しい試験内容などは試験案内でご確認ください。



お知らせ

令和3年度「愛の血液助け合い運動」

時 7月1日(木)～8月31日(火)

¥0
無料

夏場は献血者が少なくなり、血液が不足します。そこで、若年層を中心に広く県民の皆さまに献血への理解と協力を求めるため、県内各市町村への献血バスの配車などを実施します。詳しくは下記HPで。

② 県薬務課 ●

☎0742-27-8670

🌐 www.pref.nara.jp/22191.htm

「不法投棄ゼロ作戦」推進キャンペーン 啓発ポスター募集

県内の不法投棄の撲滅を目的とする、「不法投棄ゼロ作戦」推進キャンペーンの実施に伴い、啓発ポスターの募集を行います。入選作品は県内で巡回展示するほか、最優秀作品のうち1点は、県内主要駅や公共施設での掲示などに使用します。

【対象】県内在住・通学の小・中学生および高校生

① 詳しくは下記HPから(標語や用紙の指定あり)。9/10締切(必着)。

② 奈良県不法投棄ゼロ作戦推進キャンペーン実行委員会事務局(県環境政策課 ● 内)

☎0742-27-8732

🌐 www.eco.pref.nara.jp



相談

若年者就労相談会の開催

働くことに最初の一步が踏み出せない若者をサポート!

時 8月21日(土)13時～16時

¥0
無料

高校中退や卒業後の離職など、さまざまな要因で未就職の県内在住者(おおむね既卒3年まで)やその家族を対象に就職に関する相談を受け付けます。プライバシー厳守。相談会当日以外でも随時相談可能。詳しくは下記へ。

① 前日までに電話かメールで下記へ。

② 県立教育研究所キャリアサポートセンター

若年者就労相談窓口ひまわり(田原本町)

☎0744-33-8901(平日9時～17時)

✉ himawari@nps.ed.jp



試験

奈良県立病院機構職員採用試験 【臨床検査技師・臨床工学技士】

奈良県立病院機構(奈良県総合医療センター・奈良県西和医療センター・奈良県総合リハビリテーションセンター)に勤務する職員を募集します。

時 8月21日(土)

所 奈良県立病院機構医療専門職教育研修センター(奈良市)

① 郵送か持参で必要書類(下記で入手可)を下記へ。

【申込期間】7/30～8/10 17時(必着)

② 奈良県立病院機構 法人本部事務局

〒630-8581 奈良市七条西町2-897-5

☎0742-81-3400

🌐 www.nara-pho.jp



台風シーズンに備えて 迅速な避難で、大切な命を守りましょう!

! 市町村が出す避難情報等を参考に、迷わず避難しましょう

- お住まいの市町村が出す以下の避難情報(警戒レベル)を参考に、災害の危険が迫ったら、危険な場所から迷わずに避難して下さい。

| 警戒レベル | 状況 | 住民が取るべき行動 | 避難情報等 |
|----------------------------|--------------|--------------------|--------------|
| 5 | 災害発生 又は切迫 | 命の危険 直ちに安全確保! | 緊急安全確保 |
| ~~~~~<警戒レベル4までに必ず避難!>~~~~~ | | | |
| 4 | 災害のおそれ高い | 危険な場所から 全員避難 | 避難指示 |
| 3 | 災害のおそれあり | 危険な場所から 高齢者等は避難 | 高齢者等避難 |
| 2 | 気象状況悪化 | 自らの避難行動を 確認 | 大雨・洪水 注意報 |
| 1 | 今後気象状況悪化のおそれ | 災害への 心構えを高める | 早期注意情報 |

※令和3年5月から避難情報の名称等が変わっています。

! 避難とは「難」を「避」けること

- 小中学校や公民館などの避難場所への避難に加え、安全な場所にある親戚や知人宅、ホテルなどへの避難も考えてみましょう。自宅で身の安全を確保できる場合は自宅にとどまることも選択肢です。
- 避難先、避難経路、自宅の安全性、持ち出し品などを平時から考え、準備しておきましょう。



問 県防災統括室
☎0742-27-8425

コロナ禍×災害時の避難

詳しくは
こちら▶



外国人雇用相談窓口のご案内

県内の事業者が安心して外国人材を雇用できるよう、外国人雇用相談窓口を開設しました。外国人材の円滑で適正な雇用を、専門のナビゲーターがサポートします。相談は電話・メール・訪問で実施します。お気軽にお問い合わせください。

問 県外国人・人材活用推進室
☎0742-27-8812

🌐 www.pref.nara.jp/58031.htm



働くことに不安を抱える人の 就職を応援します!

自分が何をしたいのか、どんな仕事に向いているのかわからず不安を抱えていませんか。県では就労の経験を積んでいただくために、職場実習や個別相談などを行い、ジョブコーチによる一人一人に合ったきめ細かいサポートで就職を支援しています。詳しくは下記へ。

【対象】県内在住の15~49歳までの働くことに不安を抱えている人

問 NPO法人キャリアサポートセンター奈良
☎0744-29-6776

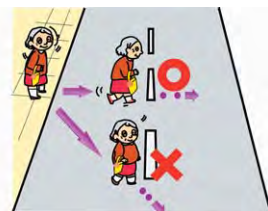
🌐 cscnara.ksaka.net/



歩行者の皆さん!道路を横断するとき、 安全確認をきちんとしていますか?

道路を横断するときは、以下の点に注意しましょう。

- 横断歩道がある場所の付近では、その横断歩道を横断しましょう
 - 斜めに横断せず、道路を真っすぐ渡りましょう
 - 車の直前または直後での横断は、危険です
 - 横断が禁止されている場所は、横断してはいけません
- 道路を横断するときは、しっかりと車を「意識して見る」とともに手を上げて合図をするなど運転手に自分を「見せる」工夫をして、交通事故に気をつけましょう。



問 県警察本部交通企画課
☎0742-23-0110

「自転車の休憩所」 「サイクリストにやさしい駐車場」 「サイクリストにやさしい宿」の 認定制度について

県では、サイクリングを気軽に楽しめるように駐輪スペースやトイレがあり、空気入れなどを提供している商業施設や屋内保管と自転車搬送サービスの取り次ぎが可能な宿泊施設などを認定しています。

県内でサイクリングを楽しむ際は、これらの認定施設を利用すると便利です。認定施設の確認や認定制度に関心のある県内事業者は下記または下記HPへ。

問 県道路建設課
☎0742-27-8667

🌐 www.pref.nara.jp/47641.htm



県の文化施設 イベント情報

障害者手帳をお持ちの人と介助者、65歳以上の人、外国人観光客などは入館無料になる場合がありますので、HP等で確認、または各施設へお問い合わせください。各施設の入館は閉館30分前まで。料金の()は、20人以上の団体料金。

各施設の休館日が祝日または休日にあたる場合は開館し、その次の平日が休館日となります。

県立美術館

所 奈良市登大路町10-6

☎ 0742-23-3968 [テレフォンサービス0742-23-1700]

FAX 0742-22-7032 休 月曜

時 9時～17時 ④ www.pref.nara.jp/11842.htm

✉ museum@mahoroba.ne.jp

開催中

8/29(日)

〈特別展〉ウィリアム・モリス 原風景でたどる デザインの軌跡

一般 1,200円
大・高生 1,000円
中・小生 800円

ウィリアム・モリスのデザインは、時代を超え今も世界中で愛されています。モリスや彼の仲間たちの作品と、写真家 織作峰子さんが撮影したモリスにちなむ風景写真により、デザイナーとしての軌跡と生涯をたどります。



ウィリアム・モリス「いちご泥棒」
1883年 Photo©Brain Trust Inc.

●美術講座

8/1(日)14時～

要申込(メールか電話)・

定員30人(抽選)・要観覧券

申込締切 7/18(日)

[講師] 当館学芸員

●担当学芸員による

ギャラリートーク

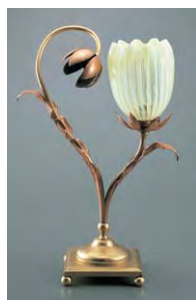
7/3(土)・24(土)・8/21(土)

14時～

申込不要・要観覧券



織作峰子(撮影)《赤煉瓦の館》
Photo©Mineko Orisaku.©Brain Trust Inc.
Thanks to the National Trust Red House,
Bexley, London



[卓上ランプ]
デザインウィリアム・アーサー・スミス・ベンソン
ランプシェードジェームス・バウエル
Photo©Brain Trust Inc.

[同時開催] 無料

■奈良・町家の芸術祭はならあと

10年のあゆみー地域×環境×アート

奈良県を代表する芸術祭「はならあと」

の10年の歩みと、2020年より

環境問題に焦点を当てた「地球に優

しいエコロジカル」な運営の取り組

みを紹介します。

吉野川マナーアップキャンペーン

時 7月17日(土)～8月31日(火)

所 吉野川および支川の河川敷

みんなのふれあいの場である清流吉野川。楽しく遊んだあとは、ごみを持ち帰り、きれいな吉野川を守りましょう!

¥0 申込不要



新型コロナウイルス感染拡大防止のため、7月17日(土)予定の「統一行動キャンペーン」は中止します。

問 県水資源政策課

☎0742-27-8737

低所得のひとり親世帯に対する 特別給付金の申請受付中

新型コロナウイルス感染症の影響で収入が減少したひとり親家庭を対象とした「低所得の子育て世帯に対する子育て世帯生活支援特別給付金(ひとり親世帯分)」の申請受付が始まっています。

公的年金給付などを受給されている人や、感染症の影響で、令和2年2月以降の収入が大きく減少したひとり親世帯(配偶者が障害の状態にある方を含む)の人は、申請すれば給付金の対象となる可能性があります。給付金の対象や支給額など詳しくは下記HPへ。

④ お住まいの市町村の担当窓口まで。

問 お住まいの市町村または県奈良っ子はぐみ課

☎0742-27-8606

④ www.pref.nara.jp/1648.htm

サマージャンボ宝くじ・ サマージャンボミニ発売

【発売期間】7月13日(火)～8月13日(金)

令和3年のサマージャンボ宝くじは1等(5億円)の当選本数が23本、前後賞を合わせた賞金額は、7億円です。

また、「ミニ」は1等(3千万円)の当選本数が28本、前後賞合わせた賞金額は5千万円です。

県内で購入された宝くじの収益金は、少子化対策や環境対策など、皆さんの身近な暮らしに役立てられています。宝くじは奈良県内で購入しましょう。

問 県市町村振興課

☎0742-27-8474



奈良県の推計人口(令和3年5月1日現在)

総数1,317,096人
(対前月-335人)

男性: 619,732人

女性: 697,364人

問い合わせにFAX番号の記載がない場合は
県広報広聴課 ☎0742-22-6904で取り次ぎます。

まほろば
うた広場

《9月号の募集》

写真をお題として設定し、奈良らしい短歌を募集。皆さんから寄せられた短歌の中から、7作品を選定し、本誌に掲載します。特に「おみごと」な作品には、**大和路磨一筆箋**をプレゼント。



- 《募集ルール》
- ◆原則57.57.7の31文字
 - ◆文語・口語を問いません
 - ◆応募数は1人につき1作品
 - ◆未発表のオリジナル作品

9月号のお題



『収穫』県ではさまざまな品種の米が栽培されていますが、中でも作付け面積が最も大きい品種がヒノヒカリ。日本穀物検定協会が実施している食味ランキングで良好と評価される「A」を獲得するなど、高い評価を得ています。

申 郵送かFAX、HPから短歌作品・住所名前(ふりがな)・年齢・電話番号を左記へ。発表の際、匿名を希望される人はその旨明記。7/19必着。

問 県広報広聴課
☎0742278326
FAX 0742226904
www.pref.nara.jp/1623.htm

お題
うふふ
川柳



【応募総数】
今回も多数のご応募
ありがとうございました!
466句

君照らす スポットライト 恋花火
梅木 章仁さん / 20代 明日香村

母と娘と ペンライト振る コンサート
井堀 雅子さん / 60代 河合町

最後まで 無事に届けてこの明かり
山形 道子さん / 70代 三郷町

公園の ライトアップに 虫踊る
渡辺 義治さん / 70代 奈良市

ライトでね みんなキラキラ ひかてる
田中 愛莉さん / 天理市立福住小学校6年

山焼きで 君と奈良とが 赤くなる
横山 関治郎さん / 70代 兵庫県

病棟に ナースの ライト 夜を照らす
近江 重花さん / 50代 滋賀県

県の情報はこちらでもご覧いただけます
問 県広報広聴課 ☎0742-27-8326 FAX 0742-22-6904

テレビ番組 (奈良テレビ)

- テレビ版 県民だより奈良「なら いいね!」
7/10(土) 21:00~21:30 [再] 7/24(土)
- 「ならフライデー-9」 生放送
毎週金曜日 20:57~21:57
- せんとくん通信 7/8(木)・29(木)
「ゆうドキッ!」内の18:10頃~
- 県政フラッシュ
毎週日・火曜日 21:54~22:00

県政ラジオ番組 ~県政NEWSなら~

- ならどっとFM(78.4MHz) 毎週月・木 11:15~/ [再] 18:20~
- FMハイホー(81.4MHz) 毎週月・木 12:25~/ [再] 17:00~
- FM五條(78.0MHz) 毎週月・木 11:30~/ [再] 18:00~

SNS

まるごと奈良県 SNS
せんとくんのつづやき
スマホアプリ NAR ナラプラス

県民お役立ち情報コーナー パンフレットなどを配置しています

- 県庁屋上ギャラリー(奈良市)
 - 市町村会館(橿原市)
 - 県立図書情報館(奈良市)★
 - 県橿原総合庁舎(橿原市)★
 - 県産業会館(大和高田市)★
 - 吉野町中央公民館(吉野町)★
- ★印のある場所および県庁舎屋上階には、専用紙で県政に関してのご意見・ご提案をお寄せいただく「県政ポスト」も配置しています。

あつぱれ

ひとつこと つらいとき きみの笑顔が ライトだよ
堀内 花さん / 天理市立福住小学校6年
※選者：全日本川柳協会 大西 将文さん

あつぱれ

ひとつこと 枯れた花 夜のライトに 生きて見え
片岡 秀一さん / 90代 桜井市
枯れていてもライトアップでまだまだ輝くのです。意味深な句ですね…。

あつぱれ

ひとつこと ライト浴び 違う私になつていく
宮西 洋子さん / 60代 三郷町
わたくしはわたくしでも、ライトを浴びて何だか違うワタクシが光り出しました!!

10月号のお題

『祝い』
特に「うふふ」な作品については、「今月のあつぱれ」として、「なぐらちゃんの水筒」と「朝顔の種」をセットでプレゼント。

申 郵送かFAX、HPから川柳作品57.5を基本形で17文字・住所名前(ふりがな)・年齢・電話番号を左記へ。発表の際、匿名を希望する人はその旨明記。8/19必着。

問 県広報広聴課
☎0742278326
FAX 0742226904
www.pref.nara.jp/28118.htm



9月号「誓い」7/19まで募集集中!

特集

県民ニュース

奈良を知らろう

暮らしに役立っ

お知らせ