



# 一般県道大台河合線

令和3年10月15日に一般県道大台河合線（上北山村小椽地内）が部分供用となります。

一般県道大台河合線は小椽地区集落への唯一のアクセス道路です。今回供用する区間は、幅員狭小かつ線形不良であり、緊急車両の通行に支障をきたしていました。本路線を1.5車線の道路整備をすることで、幅員狭小区間が解消され、緊急時における迅速な避難・救助活動を確保するとともに、地域の利便性向上に寄与します。

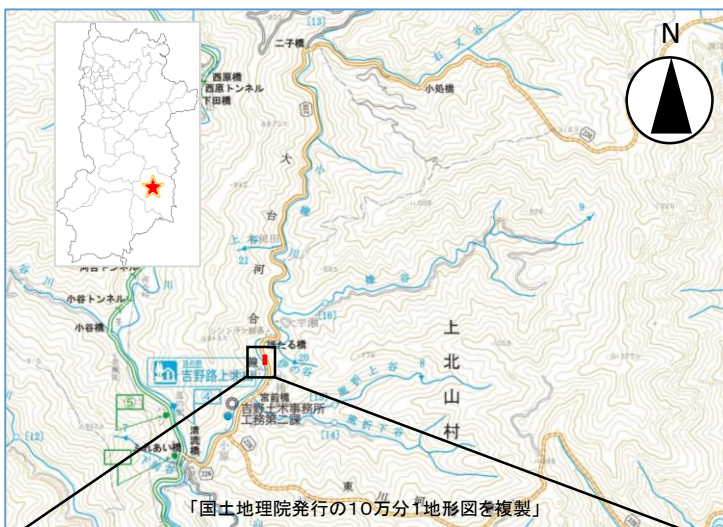
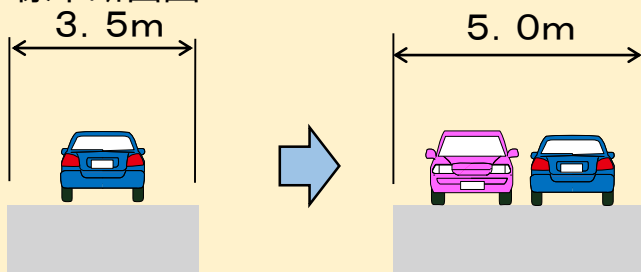
開通日: 令和3年10月15日

開通区間: 上北山村小椽地内

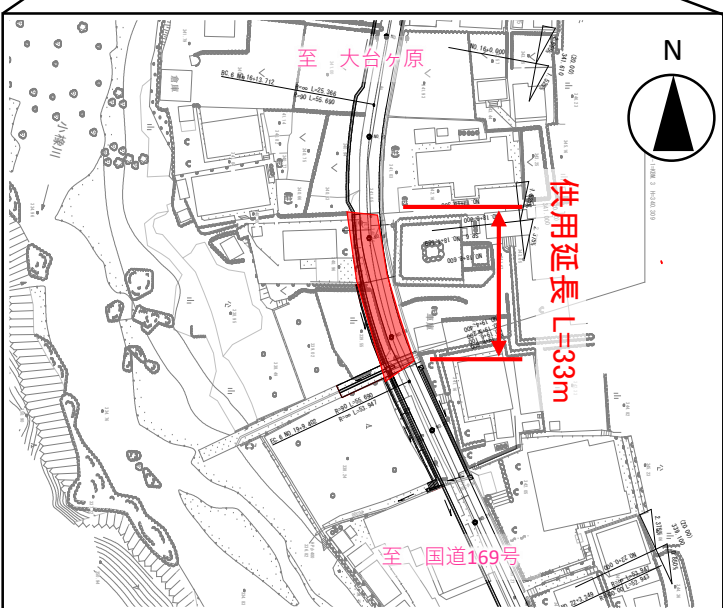
延長:  $L=33.0m$

標準幅員:  $W=5.0m$

◆標準断面図



整備前



整備後

