

産業廃棄物処理計画書

令和 3年 6月 25日

奈良県知事 殿

提出者

住 所 奈良県吉野郡大淀町桧垣本1589番地

氏 名 株式会社 森下組
代表取締役社長 森下 秀城

(法人にあつては、名称及び代表者の氏名)

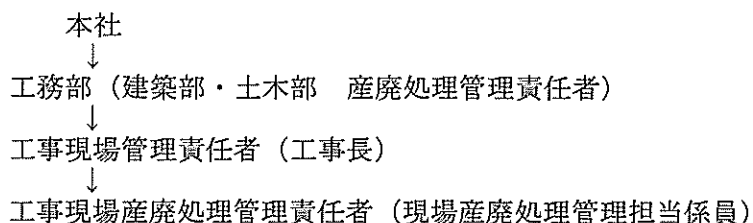
電話番号 0747-52-3535

廃棄物の処理及び清掃に関する法律第12条第9項及び奈良県産業廃棄物処理計画作成指導要綱第5の規定に基づき、産業廃棄物の減量その他その処理に関する計画を作成したので、提出します。

事業場の名称	株式会社 森下組
事業場の所在地	奈良県吉野郡大淀町桧垣本1589番地
計画期間	令和3年4月1日～令和4年3月31日
当該事業場において現に行っている事業に関する事項	
① 事業の種類	総合工事業
② 事業の規模	元請完成工事高73億円 (令和2年度)
③ 従業員数	67人
④ 産業廃棄物の一連の処理の工程	(解体工事) ・がれき類→再生処分業者に委託→ 再生資源化 ・混合物→中間・最終処分業者に委託→ 埋立処理 ・金属くず→再生処分業者に委託→ 再生資源化 (基礎工事) ・汚 泥→再生処分業者に委託→ 再生資源化 (建築工事) ・がれき類→再生処分業者に委託→ 再生採石として再生資源化

産業廃棄物の処理に係る管理体制に関する事項

(管理体制図)



産業廃棄物の排出の抑制に関する事項

①現状	【前年度 (令和 2 年度) 実績】		
	産業廃棄物の種類	がれき	汚泥
	排出量	1406.12 t	146.84 t
	産業廃棄物の種類	廃プラスチック類	混合物
	排出量	t	225.17 t
	産業廃棄物の種類	木くず	石膏ボード
	排出量	797.91 t	48.53 t
	産業廃棄物の種類	ガラス・陶磁器くず類	廃石綿等
	排出量	2.86 t	t
	産業廃棄物の種類	燃え殻	金属くず
	排出量	t	t
	(これまでに実施した取組) 梱包材・包装材の削減 (出荷時に簡易梱包・包装の依頼) 型枠工事の再利用可能建材 (鋼製・FRP材) での施工による廃材の削減		
②計画	【目標】		
	産業廃棄物の種類	がれき	汚泥
	排出量	1300 t	100 t
	産業廃棄物の種類	廃プラスチック類	混合物
	排出量	t	200 t
	産業廃棄物の種類	木くず	石膏ボード
	排出量	700 t	30 t
	産業廃棄物の種類	ガラス類・陶磁器くず類	廃石綿等
	排出量	2 t	t
	産業廃棄物の種類	燃え殻	金属くず
	排出量	t	t
	(今後実施する予定の取組) 工法の改善による産廃発生量の削減		

産業廃棄物の分別に関する事項

①現状	(分別している産業廃棄物の種類及び分別に関する取組) がれき類・金属くず・紙・段ボールくず→再生可能廃材 その他 (混合物) →その他処分 として分別・保管
②計画	(今後分別する予定の産業廃棄物の種類及び分別に関する取組) 継続・現状維持

自ら行う産業廃棄物の再生利用に関する事項

①現状	【前年度（令和 2年度）実績】		
	産業廃棄物の種類	がれき類	廃プラスチック
	自ら再生利用を行った産業廃棄物の量	t	t
	（これまでに実施した取組） 型枠材・鋼材の再利用		
②計画	【目標】		
	産業廃棄物の種類	がれき類	廃プラスチック
	自ら再生利用を行う産業廃棄物の量	t	t
	（今後実施する予定の取組） 再生可能材料及び資材への工法・材質変更の検討		

自ら行う産業廃棄物の中間処理に関する事項

①現状	【前年度（令和 2年度）実績】		
	産業廃棄物の種類		
	自ら熱回収を行った産業廃棄物の量	t	t
	自ら中間処理により減量した産業廃棄物の量	t	t
（これまでに実施した取組） 特に実施していない。			
②計画	【目標】		
	産業廃棄物の種類		
	自ら熱回収を行う産業廃棄物の量	t	t
	自ら中間処理により減量する産業廃棄物の量	t	t
（今後実施する予定の取組） 実施する予定はない。			

(第4面)

自ら行う産業廃棄物の埋立処分又は海洋投入処分に関する事項

①現状	【前年度（令和 2年度）実績】		
	産業廃棄物の種類		
	自ら埋立処分又は海洋投入処分を行った産業廃棄物の量	t	t
	(これまでに実施した取組) 特に実施していない。		
②計画	【目標】		
	産業廃棄物の種類		
	自ら埋立処分又は海洋投入処分を行う産業廃棄物の量	t	t
	(今後実施する予定の取組) 実施する予定はない。		

産業廃棄物の処理の委託に関する事項

①現状	【前年度（令和 2年度）実績】						
	産業廃棄物の種類	がれき類	汚泥	廃プラスチック類	混合物	木くず	石膏ボード
	全処理委託量	1406.1	146.84		225.17	797.91	48.53
	優良認定処理業者への処理委託量	26.87	146.84		198.17	335.39	48.53
	再生利用業者への処理委託量	1374.1				458.81	
	認定熱回収業者への処理委託量						
	認定熱回収業者以外の熱回収を行う業者への処理委託量						
	産業廃棄物の種類	ガラス・陶磁器	廃石綿	燃え殻	金属くず		
	全処理委託量	2.86					
	優良認定処理業者への処理委託量	2.86					
	再生利用業者への処理委託量						
	認定熱回収業者への処理委託量						
	認定熱回収業者以外の熱回収を行う業者への処理委託量						
	(これまでに実施した取組) 現場内からの廃材を分別し、再利用業者への処理委託を行い最終処分量を削減する。						

		【目標】						
		産業廃棄物の種類	がれき類	汚泥	廃プラスチック類	混合物	木くず	石膏ボード
②計画	全処理委託量		1300	100		200	700	30
	優良認定処理業者への処理委託量		30	100		180	400	30
	再生利用業者への処理委託量		1200				500	
	認定熱回収業者への処理委託量							
	認定熱回収業者以外の熱回収を行う業者への処理委託量							
	産業廃棄物の種類		ガラス・陶磁器	廃石綿	燃え殻	金属くず		
	全処理委託量		2					
	優良認定処理業者への処理委託量		2					
	再生利用業者への処理委託量							
	認定熱回収業者への処理委託量							
認定熱回収業者以外の熱回収を行う業者への処理委託量								
		(今後実施する予定の取組)						
		優良認定処理業者への委託						
※事務処理欄								