

産業廃棄物処理計画書

令和 3年 6月 22日

奈良県知事 殿

提出者

住 所 奈良県吉野郡川上村大字西河343番地の4

氏 名 株式会社 成建設
代表取締役 山本 一成

(法人にあつては、名称及び代表者の氏名)

電話番号 0746-53-2022

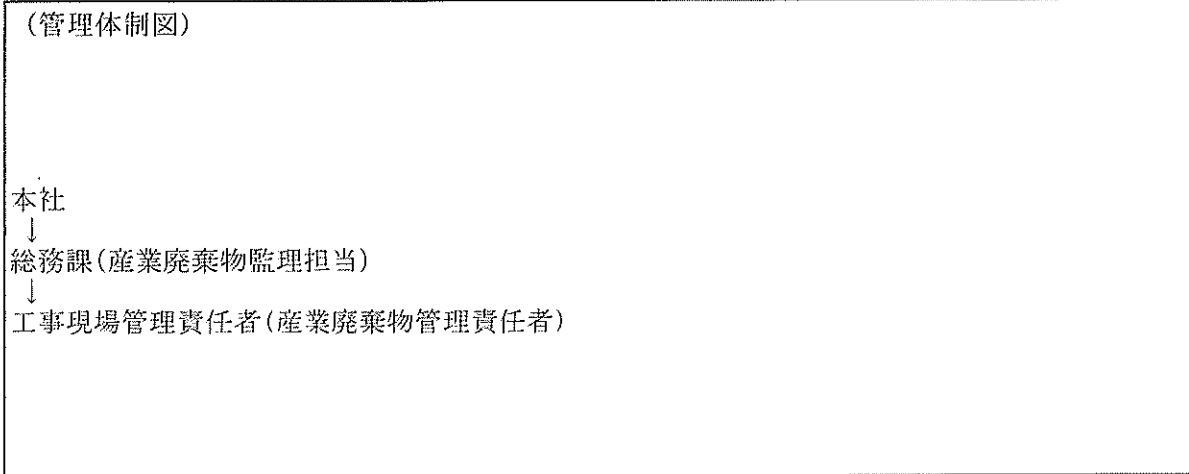
廃棄物の処理及び清掃に関する法律第12条第9項及び奈良県産業廃棄物処理計画作成指導要綱第5の規定に基づき、産業廃棄物の減量その他その処理に関する計画を作成したので、提出します。

事業場の名称	株式会社 成建設
事業場の所在地	奈良県吉野郡川上村大字西河343番地の4
計画期間	令和3年4月1日～令和4年3月31日

当該事業場において現に行っている事業に関する事項

① 事業の種類	総合工事業
② 事業の規模	元請完成工事高 132,227千円
③ 従業員数	9人
④ 産業廃棄物の一連の処理の工程	(解体工事) がれき類→再生処理業者に委託し、再生砕石として再資源化。 混合物→最終処分業者に委託し、埋立処分。 (建設工事) がれき類→再生処理業者に委託し、再生砕石として再資源化。 木くず→再生処理業者に委託し、製紙原料、燃料チップとして再資源化。 金属くず→再生処理業者に委託し、アルミニウムや鉄などを回収し、再資源化。

産業廃棄物の処理に係る管理体制に関する事項



産業廃棄物の排出の抑制に関する事項

①現状	【前年度(令和2年度)実績】		
	産業廃棄物の種類	がれき類	金属くず
	排出量	546.73 t	22.49 t
	(これまでに実施した取組) 工法の改善による産業廃棄物の減少		
②計画	【目標】		
	産業廃棄物の種類	がれき類	金属くず
	排出量	450 t	20 t
	(今後実施する予定の取組) 工法の改善による産業廃棄物の減少		

産業廃棄物の分別に関する事項

①現状	(分別している産業廃棄物の種類及び分別に関する取組) がれき類、木くず、金属くず、混合物はそれぞれに分別し、保管している。
②計画	(今後分別する予定の産業廃棄物の種類及び分別に関する取組) がれき類、木くず、金属くず、混合物はそれぞれに分別し、保管している。

産業廃棄物の処理に係る管理体制に関する事項

(管理体制図)

本社



総務課(産業廃棄物監理担当)



工事現場管理責任者(産業廃棄物管理責任者)

産業廃棄物の排出の抑制に関する事項

①現状	【前年度(令和 2年度)実績】		
	産業廃棄物の種類	木くず	
	排出量	514.5 t	t
	(これまでに実施した取組)		
工法の改善による産業廃棄物の減少			
②計画	【目標】		
	産業廃棄物の種類	木くず	
	排出量	500 t	t
	(今後実施する予定の取組)		
工法の改善による産業廃棄物の減少			

産業廃棄物の分別に関する事項

①現状	(分別している産業廃棄物の種類及び分別に関する取組) がれき類、木くず、金属くず、混合物はそれぞれに分別し、保管している。
②計画	(今後分別する予定の産業廃棄物の種類及び分別に関する取組) がれき類、木くず、金属くず、混合物はそれぞれに分別し、保管している。

自ら行う産業廃棄物の再生利用に関する事項

①現状	【前年度（令和 2年度）実績】		
	産業廃棄物の種類	がれき類	金属くず
	自ら再生利用を行った産業廃棄物の量	t	t
	(これまでに実施した取組)		
②計画	【目標】		
	産業廃棄物の種類	がれき類	金属くず
	自ら再生利用を行う産業廃棄物の量	t	t
	(今後実施する予定の取組)		

自ら行う産業廃棄物の中間処理に関する事項

①現状	【前年度（令和 2年度）実績】		
	産業廃棄物の種類	がれき類	金属くず
	自ら熱回収を行った産業廃棄物の量	t	t
	自ら中間処理により減量した産業廃棄物の量	t	t
(これまでに実施した取組)			
②計画	【目標】		
	産業廃棄物の種類	がれき類	金属くず
	自ら熱回収を行う産業廃棄物の量	t	t
	自ら中間処理により減量する産業廃棄物の量	t	t
(今後実施する予定の取組)			

自ら行う産業廃棄物の再生利用に関する事項

①現状	【前年度（令和 2年度）実績】		
	産業廃棄物の種類	木くず	
	自ら再生利用を行った産業廃棄物の量	t	t
	(これまでに実施した取組)		
②計画	【目標】		
	産業廃棄物の種類	木くず	
	自ら再生利用を行う産業廃棄物の量	t	t
	(今後実施する予定の取組)		

自ら行う産業廃棄物の中間処理に関する事項

①現状	【前年度（令和 2年度）実績】		
	産業廃棄物の種類	木くず	
	自ら熱回収を行った産業廃棄物の量	t	t
	自ら中間処理により減量した産業廃棄物の量	t	t
(これまでに実施した取組)			
②計画	【目標】		
	産業廃棄物の種類	木くず	
	自ら熱回収を行う産業廃棄物の量	t	t
	自ら中間処理により減量する産業廃棄物の量	t	t
(今後実施する予定の取組)			

自ら行う産業廃棄物の埋立処分又は海洋投入処分に関する事項			
①現状	【前年度（令和 2年度）実績】		
	産業廃棄物の種類	がれき類	金属くず
	自ら埋立処分又は海洋投入処分を行った産業廃棄物の量	t	t
	(これまでに実施した取組)		
②計画	【目標】		
	産業廃棄物の種類	がれき類	金属くず
	自ら埋立処分又は海洋投入処分を行う産業廃棄物の量	t	t
	(今後実施する予定の取組)		

産業廃棄物の処理の委託に関する事項			
①現状	【前年度（令和 2年度）実績】		
	産業廃棄物の種類	がれき類	金属くず
	全処理委託量	546.73 t	22.49 t
	優良認定処理業者への処理委託量	t	t
	再生利用業者への処理委託量	546.73 t	22.49 t
	認定熱回収業者への処理委託量	t	t
	認定熱回収業者以外の熱回収を行う業者への処理委託量	t	t
	(これまでに実施した取組)		
可能な限り再生利用業者への処理委託を行い、最終処分量の低減を図る。			

(第4面)

自ら行う産業廃棄物の埋立処分又は海洋投入処分に関する事項

①現状	【前年度（令和 2年度）実績】		
	産業廃棄物の種類	木くず	
	自ら埋立処分又は海洋投入処分を行った産業廃棄物の量	t	t
	（これまでに実施した取組）		
②計画	【目標】		
	産業廃棄物の種類	木くず	
	自ら埋立処分又は海洋投入処分を行う産業廃棄物の量	t	t
	（今後実施する予定の取組）		

産業廃棄物の処理の委託に関する事項

①現状	【前年度（令和 2年度）実績】		
	産業廃棄物の種類	木くず	
	全処理委託量	514.5	t
	優良認定処理業者への処理委託量		t
	再生利用業者への処理委託量	514.5	t
	認定熱回収業者への処理委託量		t
	認定熱回収業者以外の熱回収を行う業者への処理委託量		t
	（これまでに実施した取組）		
可能な限り再生利用業者への処理委託を行い、最終処分量の低減を図る。			

②計画	【目標】		
	産業廃棄物の種類	がれき類	金属くず
	全処理委託量	450 t	20 t
	優良認定処理業者への処理委託量	t	t
	再生利用業者への処理委託量	450 t	20 t
	認定熱回収業者への処理委託量	t	t
	認定熱回収業者以外の熱回収を行う業者への処理委託量	t	t
	(今後実施する予定の取組)		
<p>有料認定処理業者を選定する。 委託先処理業者には定期的に実地確認を実施する。</p>			
※事務処理欄			

②計画	【目標】		
	産業廃棄物の種類	木くず	
	全処理委託量	500 t	t
	優良認定処理業者への 処理委託量		t
	再生利用業者への 処理委託量	500 t	t
	認定熱回収業者への 処理委託量		t
	認定熱回収業者以外の 熱回収を行う業者への 処理委託量		t
	(今後実施する予定の取組)		
<p>有料認定処理業者を選定する。 委託先処理業者には定期的に実地確認を実施する。</p>			
※事務処理欄			