

(第1-1号様式)

(第1面)

産業廃棄物処理計画書

令和4年 6月 17日

奈良県知事 殿

提出者

住 所 橿原市葛本町597-2

氏 名 東亜道路工業(株)奈良営業所
所長 川口卓也

(法人にあつては、名称及び代表者の氏名)

電話番号 0744-24-0631

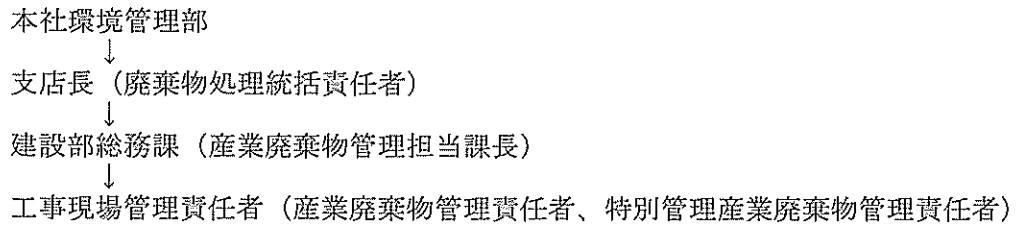
廃棄物の処理及び清掃に関する法律第12条第9項及び奈良県産業廃棄物処理計画作成指導要綱第5の規定に基づき、産業廃棄物の減量その他その処理に関する計画を作成したので、提出します。

| | |
|--------------------------|---------------------------------------|
| 事業場の名称 | 東亜道路工業(株)奈良営業所 |
| 事業場の所在地 | 奈良県橿原市葛本町597-2 |
| 計画期間 | 令和4年4月1日～令和5年3月31日 |
| 当該事業場において現に行っている事業に関する事項 | |
| ① 事業の種類 | 総合建設業 |
| ② 事業の規模 | 完成工事高 600,00万円 |
| ③ 従業員数 | 7人 |
| ④ 産業廃棄物の一連の処理の工程 | 建設工事) がれき類→再生処理業者に委託し、再生砕石として再資源化。 |

(日本工業規格 A列4番)

産業廃棄物の処理に係る管理体制に関する事項

(管理体制図)



産業廃棄物の排出の抑制に関する事項

| | | | |
|------------------|--------------------|---------|------|
| ①現状 | 【前年度 (令和 3 年度) 実績】 | | |
| | 産業廃棄物の種類 | がれき類 | 混合 |
| | 排出量 | 2094 t | 22 t |
| | (これまでに実施した取組) | | |
| ②計画 | 【目標】 | | |
| | 産業廃棄物の種類 | がれき類 | 混合物 |
| | 排出量 | 1,900 t | 10 t |
| | (今後実施する予定の取組) | | |
| 工法の改善による産業廃棄物の減少 | | | |

産業廃棄物の分別に関する事項

| | |
|-----|---------------------------------------------------------------|
| ①現状 | (分別している産業廃棄物の種類及び分別に関する取組) がれき類、廃プラスチック類、混合物はそれぞれに分別する。 |
| ②計画 | (今後分別する予定の産業廃棄物の種類及び分別に関する取組) がれき類、廃プラスチック類、混合物はそれぞれに分別する。 |

産業廃棄物の処理に係る管理体制に関する事項

(管理体制図)

本社環境管理部



支店長 (廃棄物処理統括責任者)



建設部総務課 (産業廃棄物管理担当課長)



工事現場管理責任者 (産業廃棄物管理責任者、特別管理産業廃棄物管理責任者)

産業廃棄物の排出の抑制に関する事項

| | | | |
|-----|---------------------------------------|-------|-----|
| ①現状 | 【前年度 (令和 3 年度) 実績】 | | |
| | 産業廃棄物の種類 | 汚泥 | 木くず |
| | 排出量 | 1 t | 0 t |
| | (これまでに実施した取組) | | |
| ②計画 | 【目標】 | | |
| | 産業廃棄物の種類 | 汚泥 | 木くず |
| | 排出量 | 1.0 t | 0 t |
| | (今後実施する予定の取組) 工法の改善による産業廃棄物の減少 | | |

産業廃棄物の分別に関する事項

| | |
|-----|---------------------------------------------------------------|
| ①現状 | (分別している産業廃棄物の種類及び分別に関する取組) がれき類、廃プラスチック類、混合物はそれぞれに分別する。 |
| ②計画 | (今後分別する予定の産業廃棄物の種類及び分別に関する取組) がれき類、廃プラスチック類、混合物はそれぞれに分別する。 |

自ら行う産業廃棄物の再生利用に関する事項

| | | | |
|-----|-------------------|-----|-----|
| ①現状 | 【前年度（令和 3年度）実績】 | | |
| | 産業廃棄物の種類 | — | — |
| | 自ら再生利用を行った産業廃棄物の量 | — t | — t |
| | (これまでに実施した取組) | | |
| ②計画 | 【目標】 | | |
| | 産業廃棄物の種類 | — | — |
| | 自ら再生利用を行う産業廃棄物の量 | — t | — t |
| | (今後実施する予定の取組) | | |

自ら行う産業廃棄物の中間処理に関する事項

| | | | |
|---------------|----------------------|-----|-----|
| ①現状 | 【前年度（令和 3年度）実績】 | | |
| | 産業廃棄物の種類 | — | — |
| | 自ら熱回収を行った産業廃棄物の量 | — t | — t |
| | 自ら中間処理により減量した産業廃棄物の量 | — t | — t |
| (これまでに実施した取組) | | | |
| — | | | |
| ②計画 | 【目標】 | | |
| | 産業廃棄物の種類 | — | — |
| | 自ら熱回収を行う産業廃棄物の量 | — t | — t |
| | 自ら中間処理により減量する産業廃棄物の量 | — t | — t |
| (今後実施する予定の取組) | | | |
| — | | | |

自ら行う産業廃棄物の埋立処分又は海洋投入処分に関する事項

| | | | |
|-----|-----------------------------------|---|---|
| ①現状 | 【前年度（ 年度）実績】 | | |
| | 産業廃棄物の種類 | 1 | 2 |
| | 自ら埋立処分又は海洋投入処分を行った産業廃棄物の量 | t | t |
| | (これまでに実施した取組) | | |
| ②計画 | 【目標】 | | |
| | 産業廃棄物の種類 | 1 | 2 |
| | 自ら埋立処分又は海洋投入処分を行う産業廃棄物の量 | t | t |
| | (今後実施する予定の取組) | | |

産業廃棄物の処理の委託に関する事項

| | | | | |
|------|---------------------------|-------|---|------|
| ① 現状 | 【前年度（令和 3年度）実績】 | | | |
| | 産業廃棄物の種類 | がれき類 | | 混合 |
| | 全 処 理 委 託 量 | 2,094 | t | 22 t |
| | 優良認定処理業者への処理委託量 | | t | t |
| | 再生利用業者への処理委託量 | 2,094 | t | 22 t |
| | 認定熱回収業者への処理委託量 | | t | t |
| | 認定熱回収業者以外の熱回収を行う業者への処理委託量 | | t | t |
| | 産業廃棄物の種類 | 3 | 4 | |
| | 全 処 理 委 託 量 | | t | t |
| | 優良認定処理業者への処理委託量 | | t | t |
| | 再生利用業者への処理委託量 | | t | t |
| | 認定熱回収業者への処理委託量 | | t | t |
| | 認定熱回収業者以外の熱回収を行う業者への処理委託量 | | t | t |
| | (これまでに実施した取組) | | | |

自ら行う産業廃棄物の埋立処分又は海洋投入処分に関する事項

| | | | |
|-----|---------------------------|-----|-----|
| ①現状 | 【前年度（令和 3年度）実績】 | | |
| | 産業廃棄物の種類 | — | — |
| | 自ら埋立処分又は海洋投入処分を行った産業廃棄物の量 | — t | — t |
| | (これまでに実施した取組) | | |
| — | | | |
| ②計画 | 【目標】 | | |
| | 産業廃棄物の種類 | — | — |
| | 自ら埋立処分又は海洋投入処分を行う産業廃棄物の量 | — t | — t |
| | (今後実施する予定の取組) | | |
| — | | | |

産業廃棄物の処理の委託に関する事項

| | | | |
|-----------------------------------|---------------------------|-----|-----|
| ①現状 | 【前年度（令和 3年度）実績】 | | |
| | 産業廃棄物の種類 | 汚泥 | 木くず |
| | 全処理委託量 | 1 t | 0 t |
| | 優良認定処理業者への処理委託量 | — t | — t |
| | 再生利用業者への処理委託量 | 1 t | 0 t |
| | 認定熱回収業者への処理委託量 | — t | — t |
| | 認定熱回収業者以外の熱回収を行う業者への処理委託量 | — t | — t |
| | (これまでに実施した取組) | | |
| 可能な限り再生利用業者への処理委託を行い、最終処分量の低減を図る。 | | | |

| | | | |
|--------|---------------------------|---------|------|
| ②計画 | 【目標】 | | |
| | 産業廃棄物の種類 | がれき類 | 混合 |
| | 全処理委託量 | 1,900 t | 10 t |
| | 優良認定処理業者への処理委託量 | — t | — t |
| | 再生利用業者への処理委託量 | 1,900 t | 10 t |
| | 認定熱回収業者への処理委託量 | — t | — t |
| | 認定熱回収業者以外の熱回収を行う業者への処理委託量 | — t | — t |
| | (今後実施する予定の取組) | | |
| | 委託先処理業者には定期的に実地確認を実施する。 | | |
| ※事務処理欄 | | | |

| | | | |
|-----|---------------------------|-----|-----|
| ②計画 | 【目標】 | | |
| | 産業廃棄物の種類 | 汚泥 | 木くず |
| | 全処理委託量 | 1 t | 0 t |
| | 優良認定処理業者への処理委託量 | | t |
| | 再生利用業者への処理委託量 | 1 t | 0 t |
| | 認定熱回収業者への処理委託量 | | t |
| | 認定熱回収業者以外の熱回収を行う業者への処理委託量 | | t |
| | 産業廃棄物の種類 | | |
| | 全処理委託量 | | t |
| | 優良認定処理業者への処理委託量 | | t |
| | 再生利用業者への処理委託量 | | t |
| | 認定熱回収業者への処理委託量 | | t |
| | 認定熱回収業者以外の熱回収を行う業者への処理委託量 | | t |
| | (今後実施する予定の取組) | | |