

産業廃棄物処理計画書

令和 4 年 6 月 30 日

奈良県知事 殿

提出者

住 所 奈良県奈良市法華寺町138番地1

氏 名 パナソニックホームズ(株)近畿支社
奈良支店 支店長 清水 靖哲

(法人にあっては、名称及び代表者の氏名)

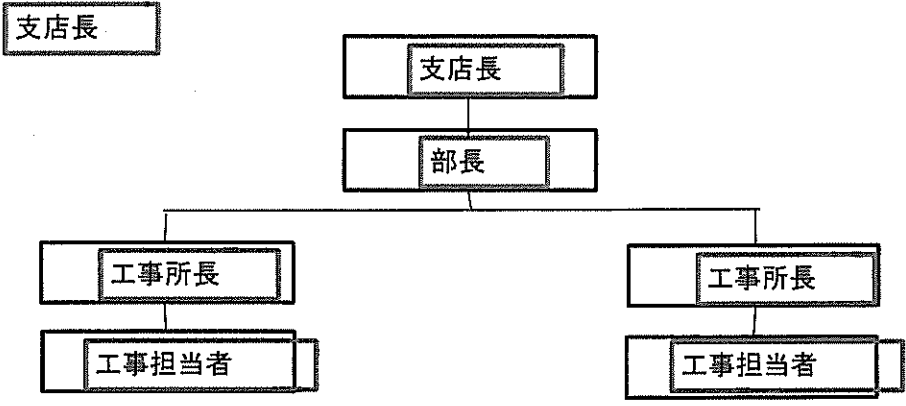
電話番号 0742-36-5857

廃棄物の処理及び清掃に関する法律第12条第9項及び奈良県産業廃棄物処理計画作成指導要綱第5の規定に基づき、産業廃棄物の減量その他その処理に関する計画を作成したので、提出します。

事業場の名称	パナソニックホームズ(株) 近畿支社 奈良支店
事業場の所在地	奈良県奈良市法華寺町138番地1
計画期間	令和4年4月1日～令和5年3月31日
当該事業場において現に行っている事業に関する事項	
① 事業の種類	総合建設業
② 事業の規模	2850百万円
③ 従業員数	37人
④ 産業廃棄物の一連の処理の工程	■解体工事 ・がれき類(コンクリート塊)→中間処理業者へ委託し、再生砕石として再資源化 ・木くず→中間処理業者へ委託し、チップ(合材用、燃料用)として再資源化 ・廃プラスチック類→中間処理業者へ委託し、RPFとして再資源化 ・建設系混合廃棄物→中間処理業者へ委託し、選別・破碎し再資源化又は埋め立て処分 ■新築工事 11品目に現場で分別後、センターで一括回収し、中間処理業者へ委託、再資源化

産業廃棄物の処理に係る管理体制に関する事項

(管理体制図)



産業廃棄物の排出の抑制に関する事項

①現状	【前年度 (年度) 実績】 ※別紙の通り	
	産業廃棄物の種類	
	排出量	t
	(これまでに実施した取組)	
②計画	【目標】 ※別紙の通り	
	産業廃棄物の種類	
	排出量	t
	(今後実施する予定の取組)	
①梱包材の削減 ②余剰部材の削減 ③センターによる集中回収		
①余剰部材の削減 ②減量化計画を考慮し計画立案 ③協力施工店への指導		

産業廃棄物の分別に関する事項

①現状	(分別している産業廃棄物の種類及び分別に関する取組) 産業廃棄物の種別で分類し袋詰め保管
②計画	(今後分別する予定の産業廃棄物の種類及び分別に関する取組) 現状の維持

自ら行う産業廃棄物の再生利用に関する事項

①現状	【前年度（ 年度）実績】 ※別紙の通り	
	産業廃棄物の種類	
	自ら再生利用を行った産業廃棄物の量	t t
	（これまでに実施した取組） 実施無し	
②計画	【目標】 ※別紙の通り	
	産業廃棄物の種類	
	自ら再生利用を行う産業廃棄物の量	t t
	（今後実施する予定の取組） 実施予定無し	

自ら行う産業廃棄物の中間処理に関する事項

①現状	【前年度（ 年度）実績】	
	産業廃棄物の種類	
	自ら熱回収を行った産業廃棄物の量	t t
	自ら中間処理により減量した産業廃棄物の量	t t
（これまでに実施した取組） 実施無し		
②計画	【目標】	
	産業廃棄物の種類	
	自ら熱回収を行う産業廃棄物の量	t t
	自ら中間処理により減量する産業廃棄物の量	t t
（今後実施する予定の取組） 実施予定無し		

(第4面)

自ら行う産業廃棄物の埋立処分又は海洋投入処分に関する事項

①現状	【前年度（ 年度）実績】 ※別紙の通り	
	産業廃棄物の種類	
	自ら埋立処分又は海洋投入処分を行った産業廃棄物の量	t
	(これまでに実施した取組) 実施無し	
②計画	【目標】 ※別紙の通り	
	産業廃棄物の種類	
	自ら埋立処分又は海洋投入処分を行う産業廃棄物の量	t
	(今後実施する予定の取組) 実施予定無し	

産業廃棄物の処理の委託に関する事項

①現状	【前年度（ 年度）実績】 ※別紙の通り	
	産業廃棄物の種類	
	全処理委託量	t
	優良認定処理業者への処理委託量	t
	再生利用業者への処理委託量	t
	認定熱回収業者への処理委託量	t
	認定熱回収業者以外の熱回収を行う業者への処理委託量	t
	(これまでに実施した取組) 可能な限り再生利用業者への処理委託を行う	

②計画	【目標】		※別紙の通り	
	産業廃棄物の種類			
	全処理委託量		t	t
	優良認定処理業者への 処理委託量		t	t
	再生利用業者への 処理委託量		t	t
	認定熱回収業者への 処理委託量		t	t
	認定熱回収業者以外の 熱回収を行う業者への 処理委託量		t	t
	(今後実施する予定の取組)			
委託業者の選択時には、業者の現地確認を実施する				
※事務処理欄				

今年度【令和4年度】目録

住所	〒100-0001 東京都千代田区千代田1-1-1	代表取締役社長	佐藤 隆
支店	〒100-0001 東京都千代田区千代田1-1-1	代表取締役社長	佐藤 隆
支店	〒100-0001 東京都千代田区千代田1-1-1	代表取締役社長	佐藤 隆
支店	〒100-0001 東京都千代田区千代田1-1-1	代表取締役社長	佐藤 隆
支店	〒100-0001 東京都千代田区千代田1-1-1	代表取締役社長	佐藤 隆
支店	〒100-0001 東京都千代田区千代田1-1-1	代表取締役社長	佐藤 隆
支店	〒100-0001 東京都千代田区千代田1-1-1	代表取締役社長	佐藤 隆
支店	〒100-0001 東京都千代田区千代田1-1-1	代表取締役社長	佐藤 隆
支店	〒100-0001 東京都千代田区千代田1-1-1	代表取締役社長	佐藤 隆
支店	〒100-0001 東京都千代田区千代田1-1-1	代表取締役社長	佐藤 隆

品目	数量		金額		備考
	数量	単価	金額	金額	
1 600 腕アスチック類	16	0	0	0	
2 800 木くず	14	0	0	0	
3 810 建設工事の木くず	960	0	0	0	
4 910 建設工事の鉄くず	1	0	0	0	
5 1200 金鉄くず	32	0	0	0	
6 1210 鉄くず	8	0	0	0	
7 1300 リートくず、コンクリートくず及び陶磁器くず	53	0	0	0	
8 1322 田舎ボード	14	0	0	0	
9 1600 がんせつ類(工作物)	301	0	0	0	
10 1501 コンクリート破片	675	0	0	0	
11 1502 アスファルト・コンクリート破片	18	0	0	0	
12 2000 建設混合廃棄物	24	0	0	0	
13 2010 安定型建設混合廃棄物	9	0	0	0	
14 2020 管理型建設混合廃棄物	82	0	0	0	
15 2440 がんせつ類(工作物)	5	0	0	0	
16 2022 解体系混合廃棄物	20	0	0	0	
17					
18					
19					
20					
合計	2,232	0	0	0	

(注)1)に半端は四捨五入、ただし、数字が半端であれば小数点以下3桁まで記載は可。