

## 産業廃棄物処理計画実施状況報告書

2022年 6月 30日

奈良県知事 殿

提出者

住 所 大阪市北区大淀南1-4-15

氏 名 青木あすなろ建設(株)大阪本店

常務執行役員本店長 清治 茂

(法人にあつては、名称及び代表者の氏名)

電話番号 06-6440-1816

廃棄物の処理及び清掃に関する法律第12条第10項の規定に基づき、令和3年度の産業廃棄物  
処理計画の実施状況を報告します。

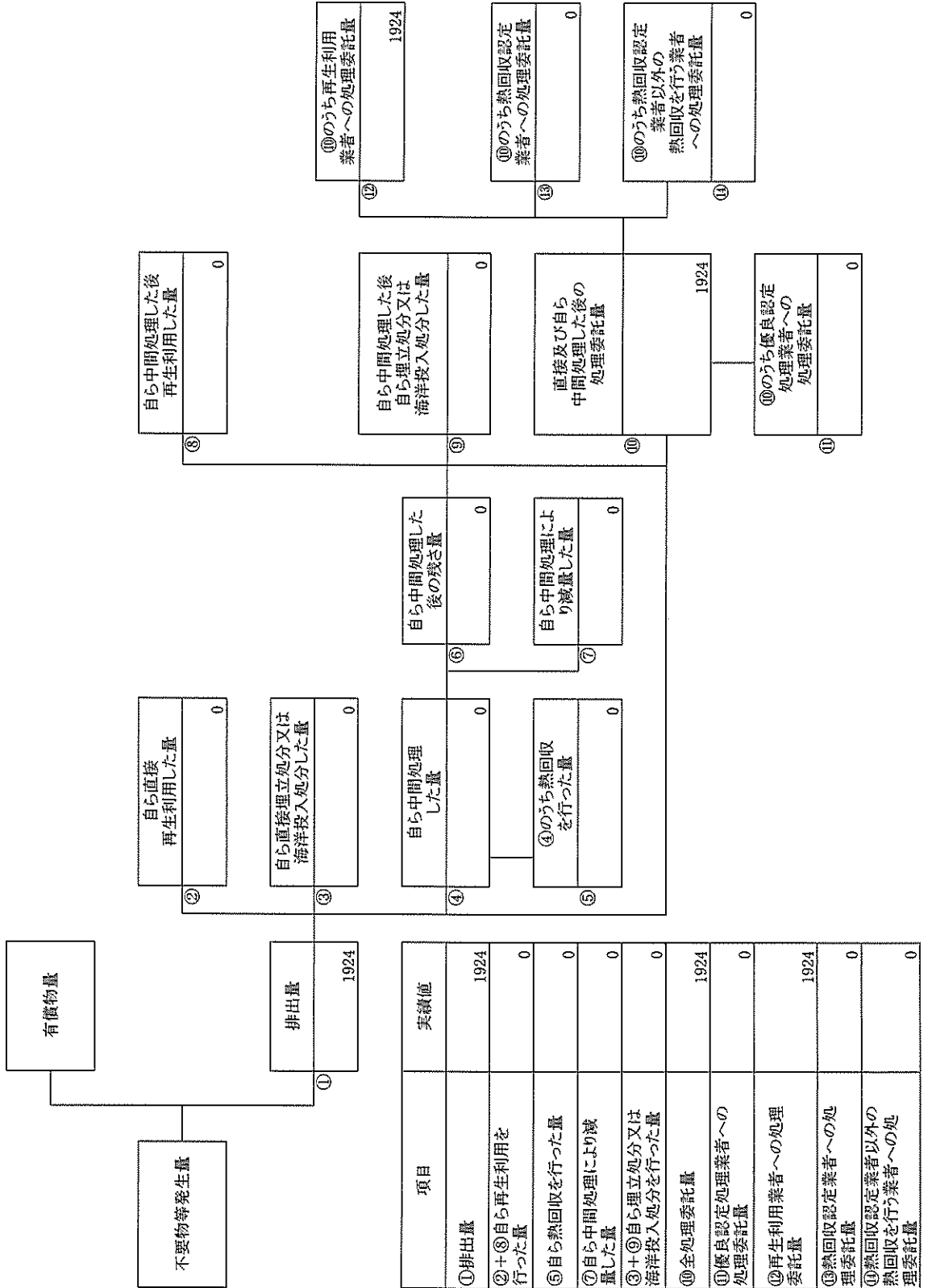
|                       |                      |
|-----------------------|----------------------|
| 事業場の名称                | 青木あすなろ建設(株)大阪本店      |
| 事業場の所在地               | 大阪府大阪市北区大淀南1丁目4-15   |
| 事業の種類                 | 06 総合工事業             |
| 産業廃棄物処理計画における<br>計画期間 | 2021年4月1日～2022年3月31日 |

## 産業廃棄物処理計画における目標値

| 項目                               | 目標値 | 項目                                | 目標値 |
|----------------------------------|-----|-----------------------------------|-----|
| 排出量                              | 0t  | 全処理委託量                            | 0t  |
| 自ら再生利用を行う<br>産業廃棄物の量             | t   | 優良認定処理業者への<br>処理委託量               | t   |
| 自ら熱回収を行う<br>産業廃棄物の量              | t   | 再生利用業者への<br>処理委託量                 | 0t  |
| 自ら中間処理により減量する<br>産業廃棄物の量         | t   | 認定熱回収業者への<br>処理委託量                | t   |
| 自ら埋立処分又は<br>海洋投入処分を行う<br>産業廃棄物の量 | t   | 認定熱回収業者以外の<br>熱回収を行う業者への<br>処理委託量 | t   |

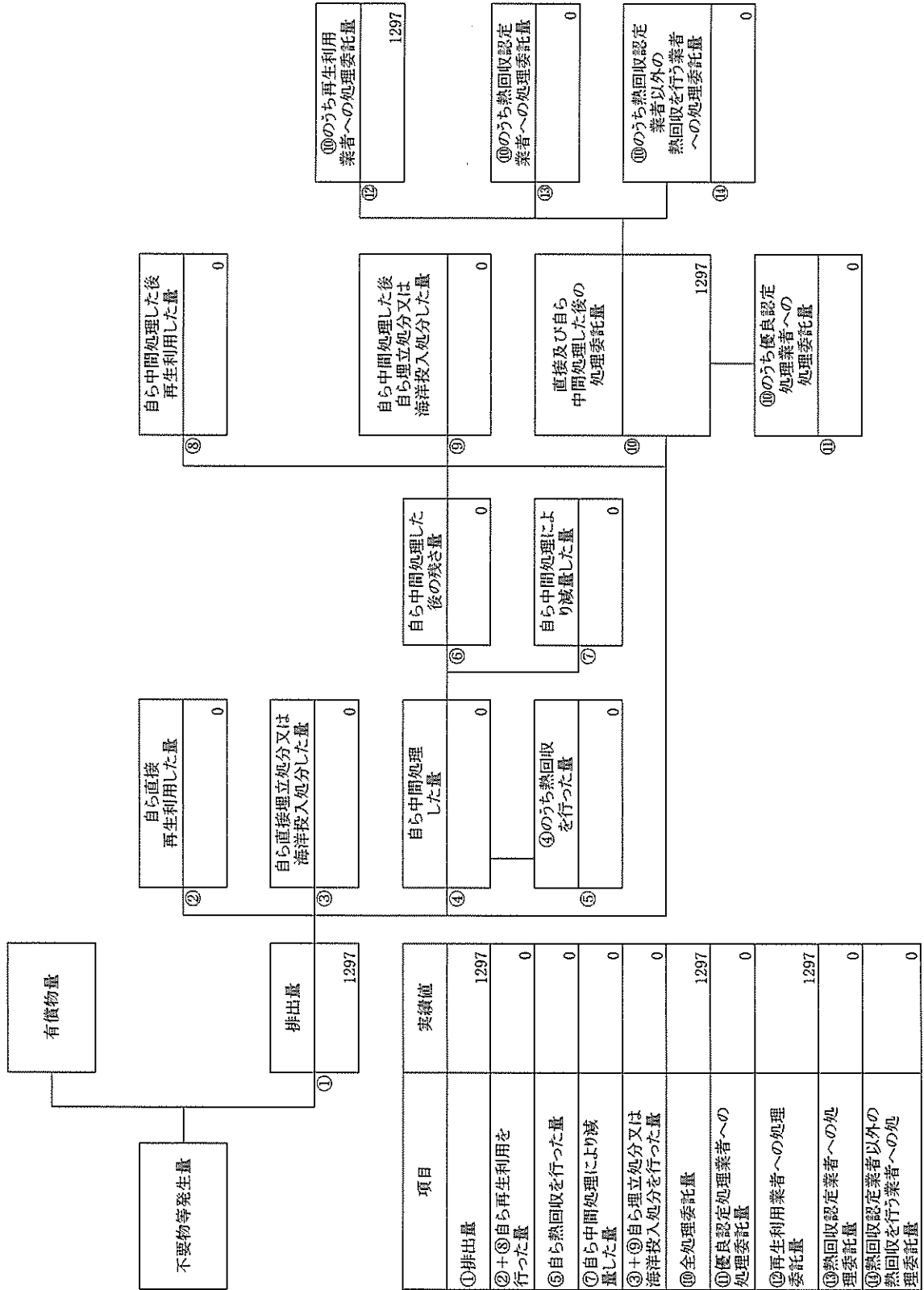
※事務処理欄

計画の実施状況 (産業廃棄物の種類：①汚泥)



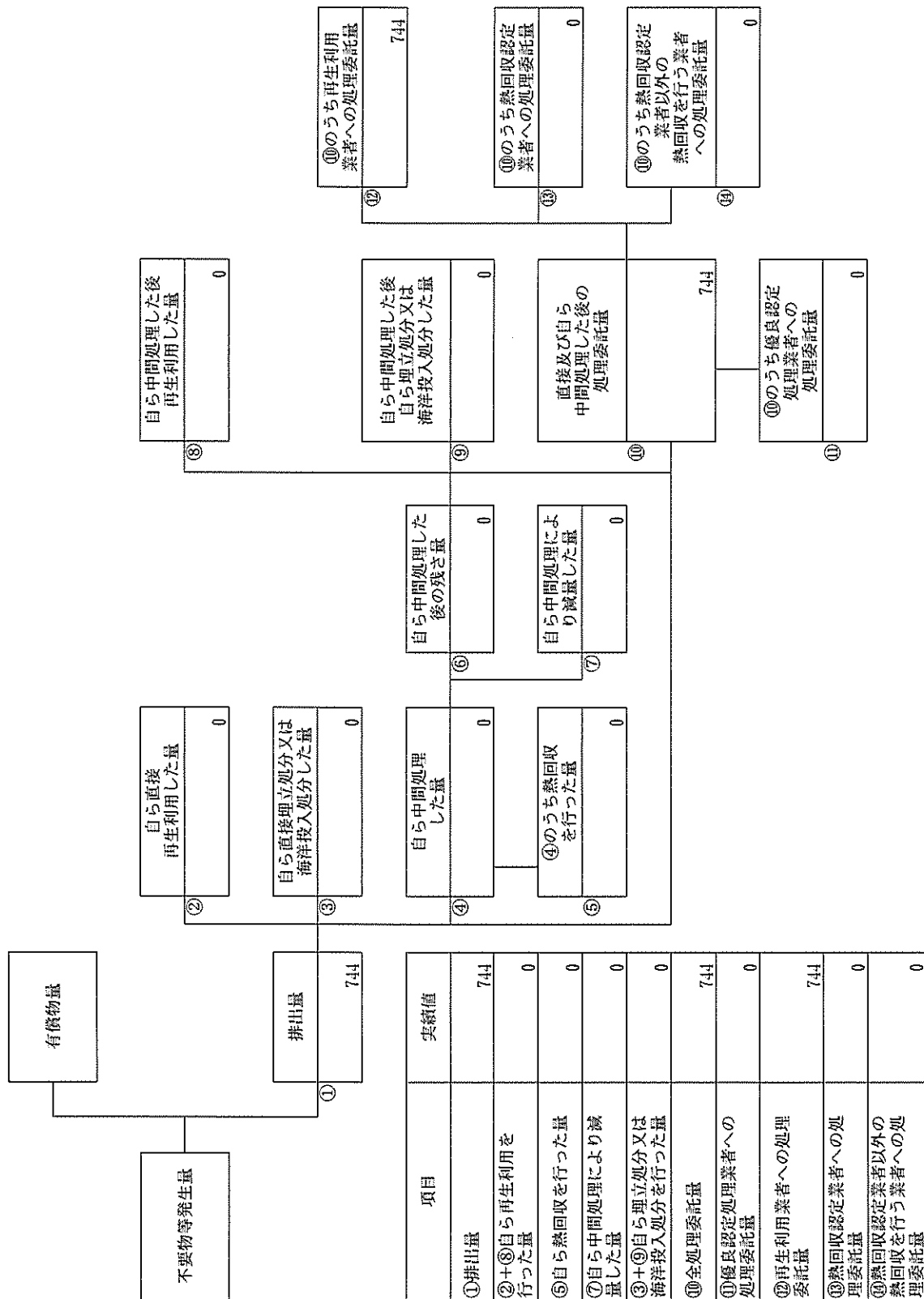
| 項目                         | 実績値  |
|----------------------------|------|
| ①排出量                       | 1924 |
| ②+⑧自ら再生利用を行った量             | 0    |
| ⑤自ら熱回収を行った量                | 0    |
| ⑦自ら中間処理により減量した量            | 0    |
| ③+⑨自ら埋立処分又は海洋投入処分を行った量     | 0    |
| ⑩全処理委託量                    | 1924 |
| ⑪優良認定処理業者への処理委託量           | 0    |
| ⑫再生利用業者への処理委託量             | 1924 |
| ⑬熱回収認定業者への処理委託量            | 0    |
| ⑭熱回収認定業者以外の熱回収を行う業者への処理委託量 | 0    |

計画の実施状況 (産業廃棄物の種類: ②ノンクリート破片)



計画の実施状況

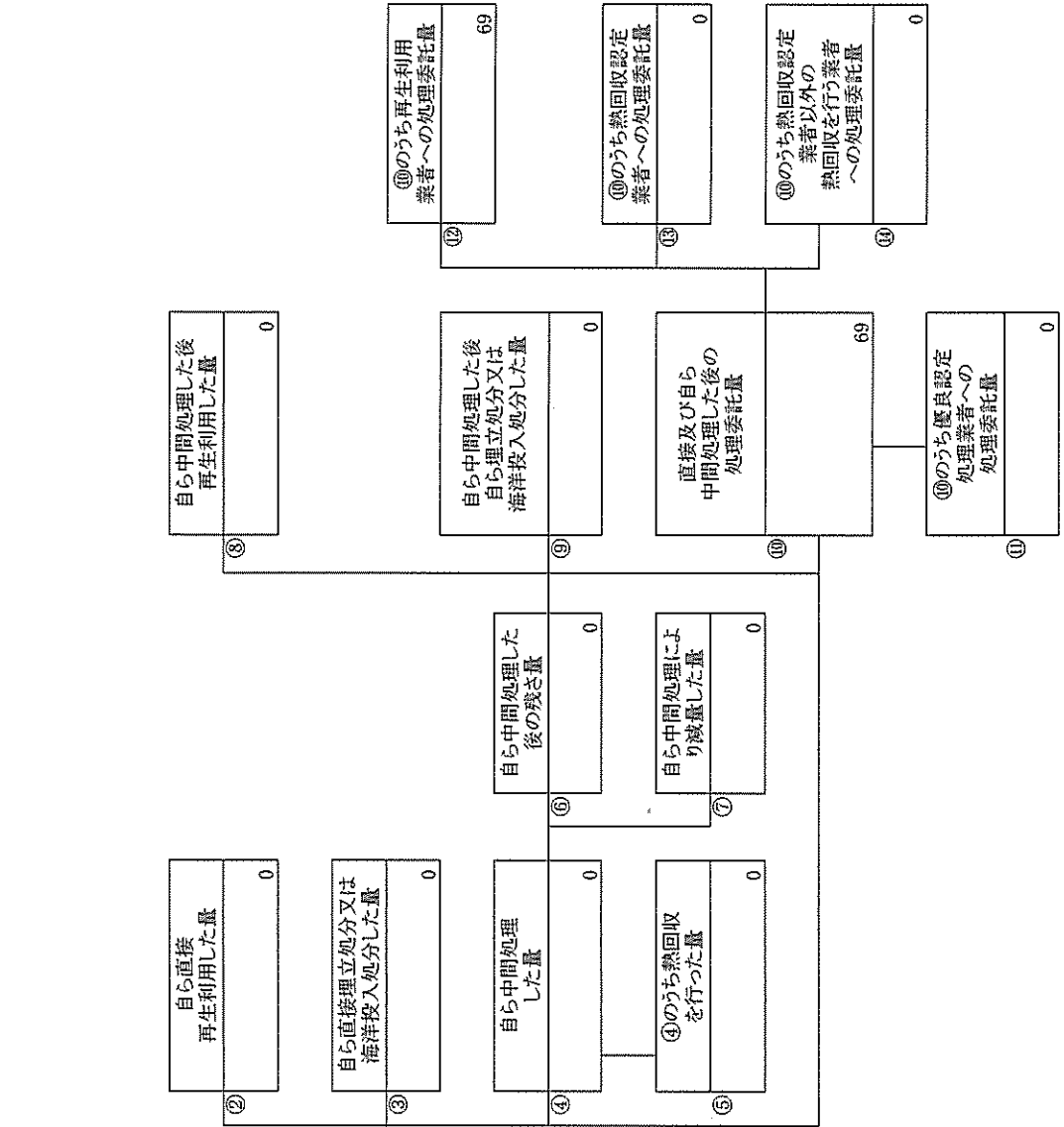
(産業廃棄物の種類：③アスファルト破片)



| 項目                         | 実績値 |
|----------------------------|-----|
| ①排出量                       | 744 |
| ②+③自ら再生利用を行った量             | 0   |
| ⑤自ら熱回収を行った量                | 0   |
| ⑦自ら中間処理により減量した量            | 0   |
| ③+④自ら埋立処分又は海洋投入処分を行った量     | 0   |
| ⑩全処理委託量                    | 744 |
| ⑩優良認定処理業者への処理委託量           | 0   |
| ⑩再生利用業者への処理委託量             | 744 |
| ⑩熱回収認定業者への処理委託量            | 0   |
| ⑩熱回収認定業者以外の熱回収を行う業者への処理委託量 | 0   |

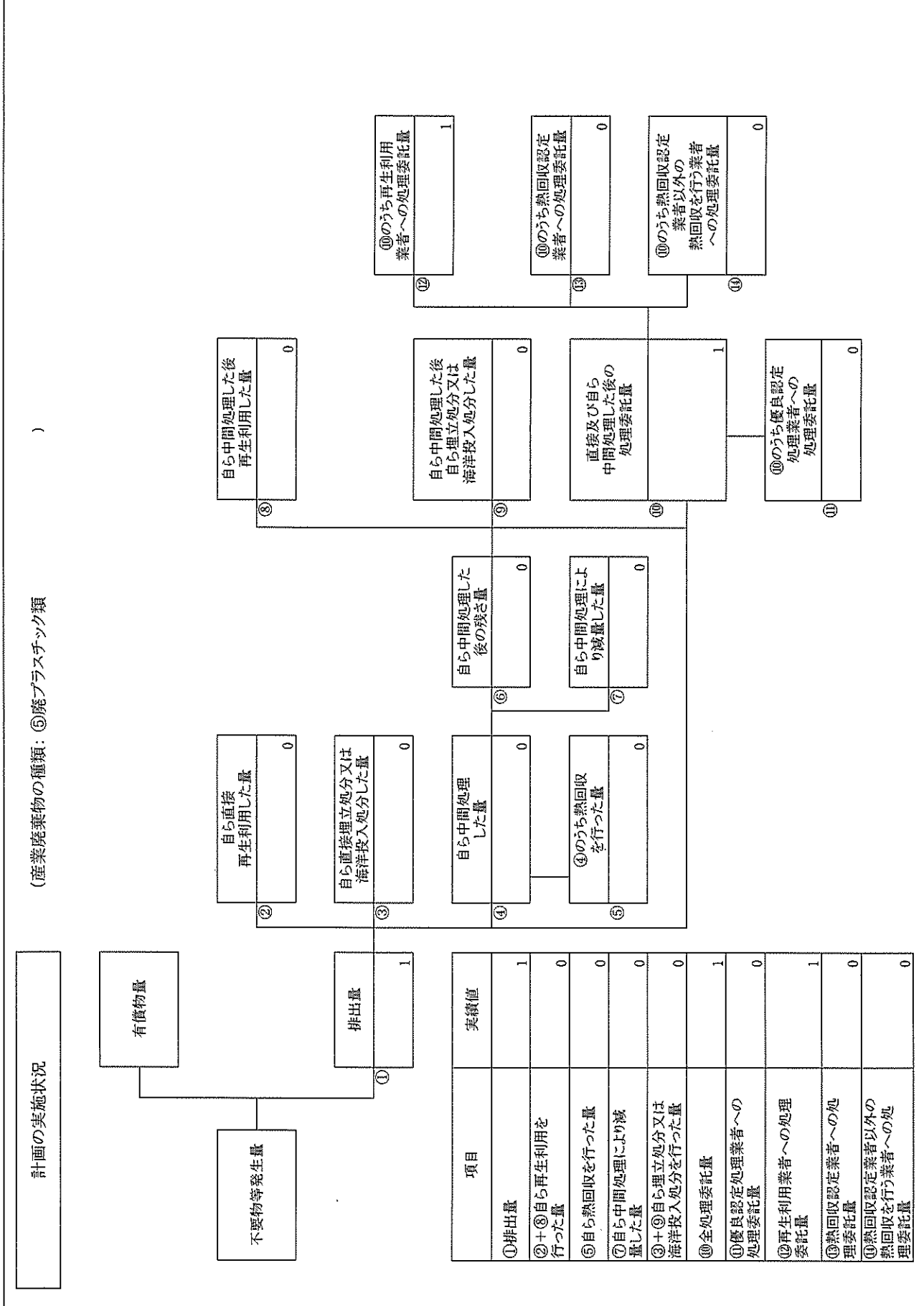
(産業廃棄物の種類: ④木くず)

計画の実施状況



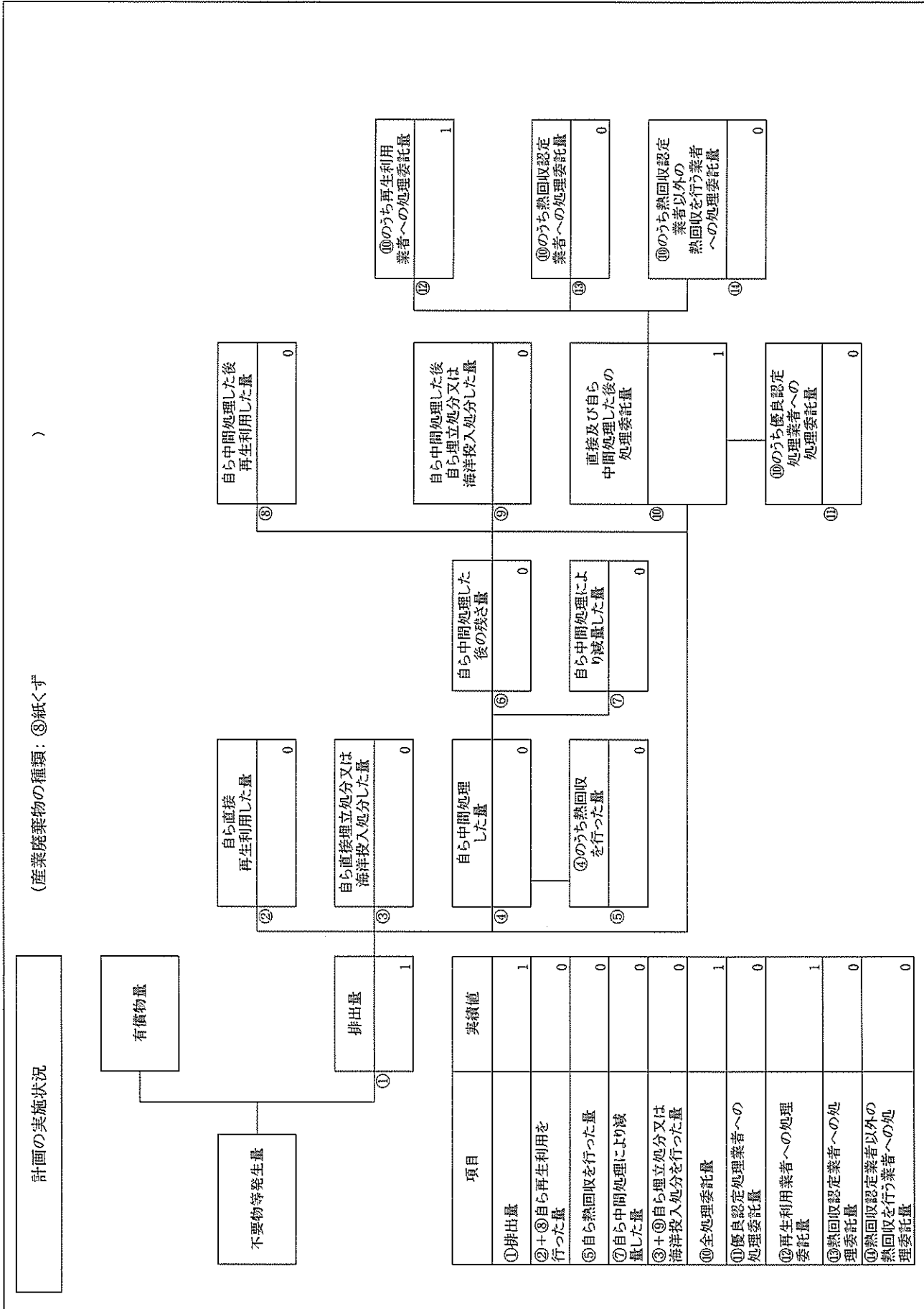
| 項目                         | 実績値 |
|----------------------------|-----|
| ①排出量                       | 69  |
| ②+⑥自ら再生利用を行った量             | 0   |
| ⑤自ら熱回収を行った量                | 0   |
| ⑦自ら中間処理により減量した量            | 0   |
| ③+⑤自ら埋立処分又は海洋投入処分を行った量     | 0   |
| ⑩全処理委託量                    | 69  |
| ⑪優良認定処理業者への処理委託量           | 0   |
| ⑫再生利用業者への処理委託量             | 69  |
| ⑬熱回収認定業者への処理委託量            | 0   |
| ⑭熱回収認定業者以外の熱回収を行う業者への処理委託量 | 0   |

(産業廃棄物の種類: ⑤廃プラスチック類)



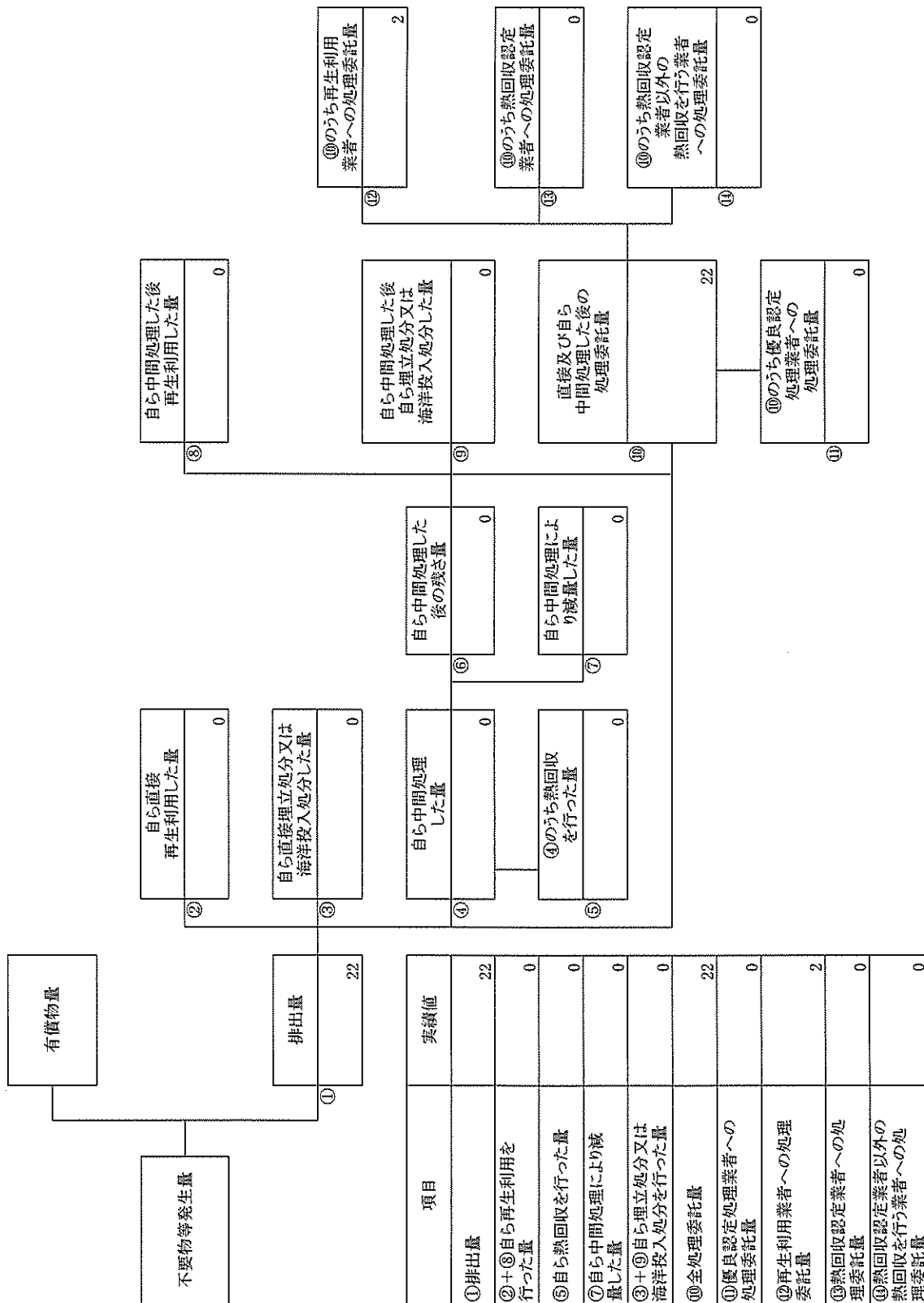
| 項目                       | 実績値 |
|--------------------------|-----|
| ①排出量                     | 1   |
| ②+⑧自ら再生利用を行った量           | 0   |
| ⑤自ら熱回収を行った量              | 0   |
| ⑦自ら中間処理により減らした量          | 0   |
| ③+⑨自ら埋立処分又は海洋投入処分を行った量   | 0   |
| ⑩全処理委託量                  | 1   |
| ⑩優良認定処理業者への処理委託量         | 0   |
| ⑩再生利用業者への処理委託量           | 1   |
| ⑩熱回収業者への処理委託量            | 0   |
| ⑩熱回収業者以外の熱回収を行う業者への処理委託量 | 0   |

(産業廃棄物の種類: ⑧紙くず )



(産業廃棄物の種類: ⑩建設系産業廃棄物)

計画の実施状況



| 項目                            | 実績値 |
|-------------------------------|-----|
| ①排出量                          | 22  |
| ②+⑥自ら再生利用を行った量                | 0   |
| ⑤自ら熱回収を行った量                   | 0   |
| ⑦自ら中間処理により減量した量               | 0   |
| ③+⑨自ら埋立処分又は海洋投入処分を行った量        | 0   |
| ⑩全処理委託量                       | 22  |
| ⑩優良認定処理業者への処理委託量              | 0   |
| ⑫再生利用業者への処理委託量                | 2   |
| ⑬熱回収認定業者への処理委託量               | 0   |
| ⑭熱回収認定業者以外の業者へ熱回収を行う業者への処理委託量 | 0   |