

産業廃棄物処理計画実施状況報告書

令和 4 年 5 月 31 日

奈良県知事 殿

提出者

住 所 奈良県奈良市西大寺国見町1丁目4番1-1

氏 名 大和ハウス工業株式会社 奈良支社
支社長 大矢 卓司

(法人にあつては、名称及び代表者の氏名)

電話番号 0742-52-2556

廃棄物の処理及び清掃に関する法律第12条第10項及び奈良県産業廃棄物処理計画作成指導要綱第6の規定に基づき、令和3年度の廃棄物処理計画の実施状況を報告します。

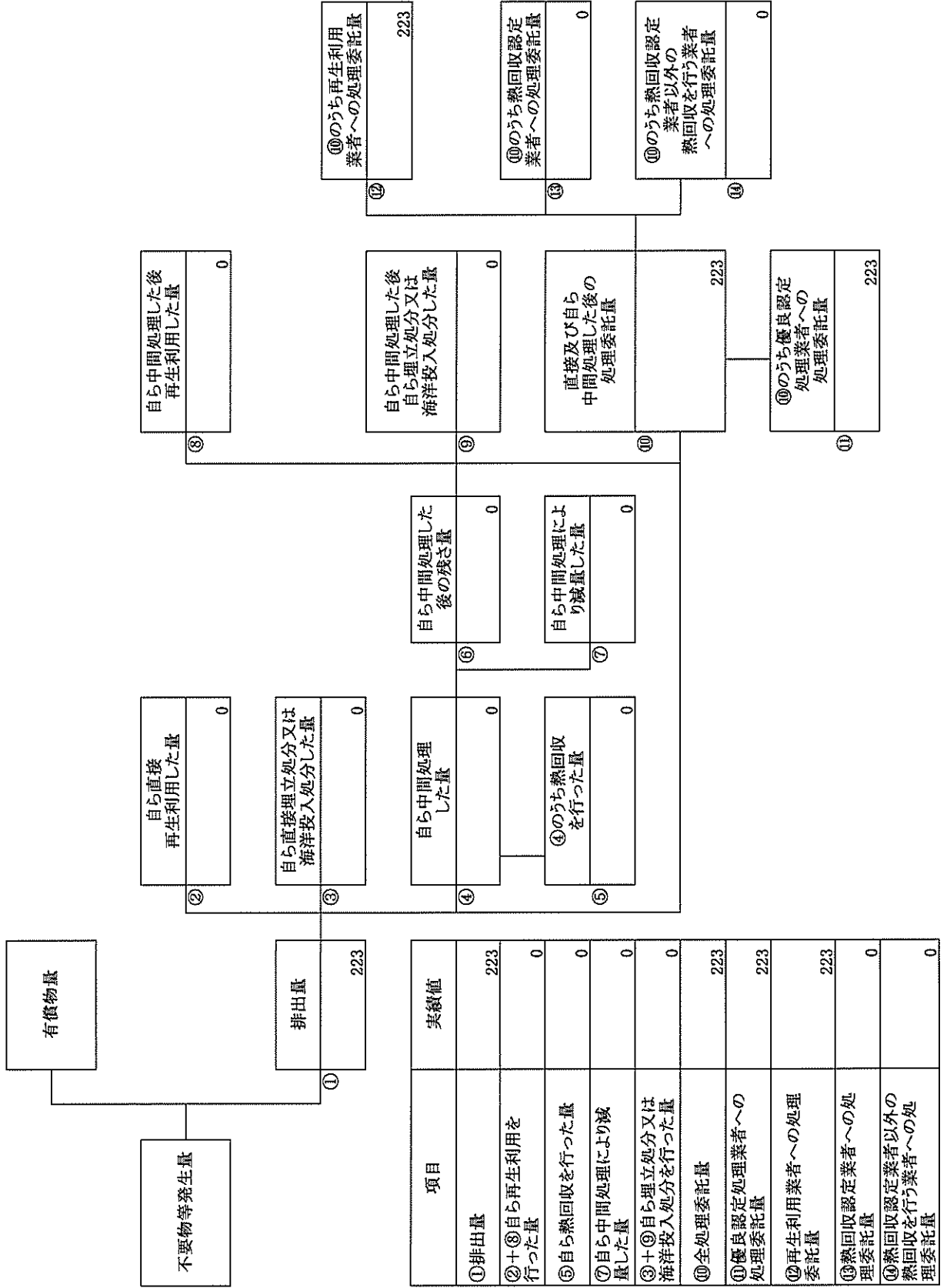
事業場の名称	奈良県 管轄内事業場
事業場の所在地	奈良県 管轄区域内
事業の種類	06 総合工事業
産業廃棄物処理計画における計画期間	令和3年4月1日～令和4年3月31日

産業廃棄物処理計画における目標値

項目	目標値	項目	目標値
排出量	2,835 t	全処理委託量	2,835 t
自ら再生利用を行う産業廃棄物の量	0 t	優良認定処理業者への処理委託量	1,210 t
自ら熱回収を行う産業廃棄物の量	0 t	再生利用業者への処理委託量	2,635 t
自ら中間処理により減量する産業廃棄物の量	0 t	認定熱回収業者への処理委託量	5 t
自ら埋立処分又は海洋投入処分を行う産業廃棄物の量	0 t	認定熱回収業者以外の熱回収を行う業者への処理委託量	0 t

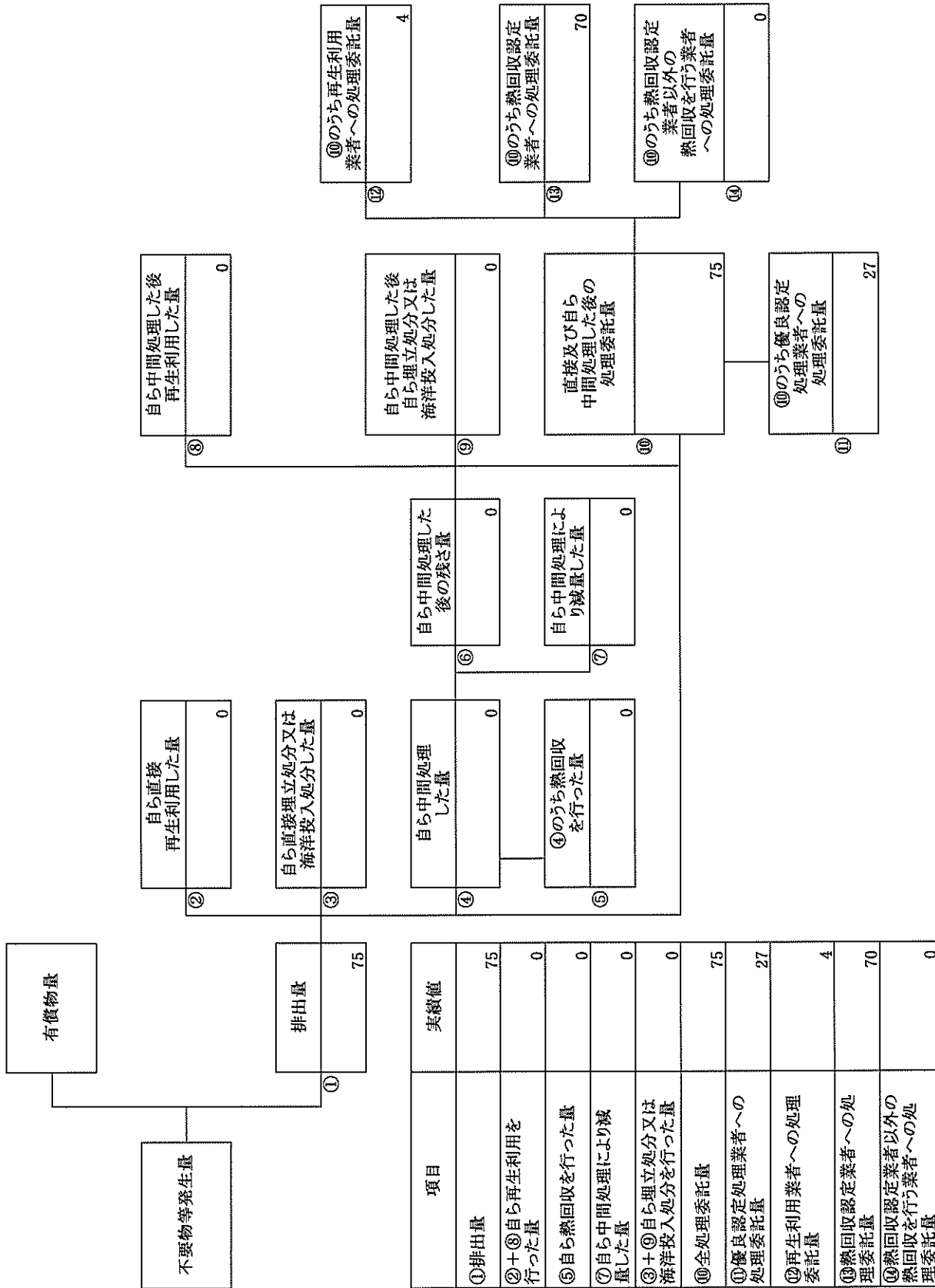
※事務処理欄

計画の実施状況 (産業廃棄物の種類：汚泥)



項目	実績値
①排出量	223
②+③自ら再生利用を行った量	0
⑤自ら熱回収を行った量	0
⑦自ら中間処理により減量した量	0
③+④自ら埋立処分又は海洋投入処分を行った量	0
⑩全処理委託量	223
⑩優良認定処理業者への処理委託量	223
⑫再生利用者への処理委託量	223
⑬熱回収認定業者への処理委託量	0
⑭熱回収認定業者以外の熱回収を行う業者への処理委託量	0

計画の実施状況 (産業廃棄物の種類：廃プラスチック類)



有償物量

不要物等発生量

自ら直接再生利用した量

自ら直接埋立処分又は海洋投入処分した量

自ら中間処理した量

④のうち熱回収を行った量

自ら中間処理した後の残さ量

自ら中間処理による減量した量

自ら中間処理した後再生利用した量

自ら中間処理した後自ら埋立処分又は海洋投入処分した量

直接及び自ら中間処理した後の処理委託量

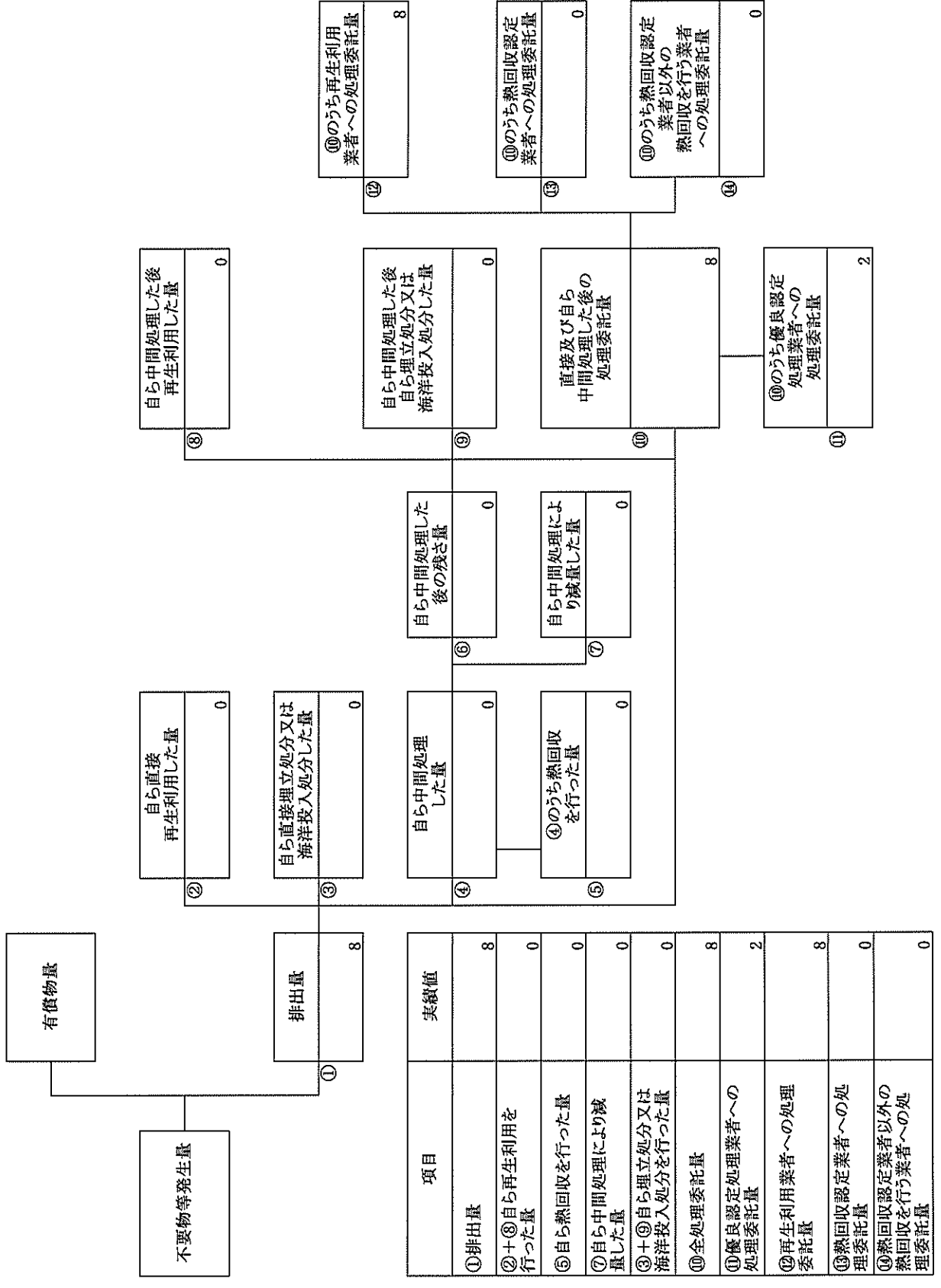
⑩のうち優良認定処理業者への処理委託量

⑩のうち再生利用業者への処理委託量

⑩のうち熱回収認定業者への処理委託量

⑩のうち熱回収認定業者以外の熱回収を行う業者への処理委託量

計画の実施状況 (産業廃棄物の種類: 紙くず)



自ら中間処理した後再生利用した量	0
------------------	---

⑩のうち再生利用業者への処理委託量	8
-------------------	---

⑫

自ら中間処理した後自ら埋立処分又は海洋投入処分した量	0
----------------------------	---

⑩のうち熱回収認定業者への処理委託量	0
--------------------	---

⑬

⑩のうち熱回収認定業者以外の熱回収を行う業者への処理委託量	0
-------------------------------	---

⑭

⑩のうち優良認定処理業者への処理委託量	2
---------------------	---

⑪

自ら直接再生利用した量	0
-------------	---

②

自ら直接埋立処分又は海洋投入処分した量	0
---------------------	---

③

自ら中間処理した量	0
-----------	---

④

自ら中間処理した後の残さ量	0
---------------	---

⑥

自ら中間処理により減量した量	0
----------------	---

⑦

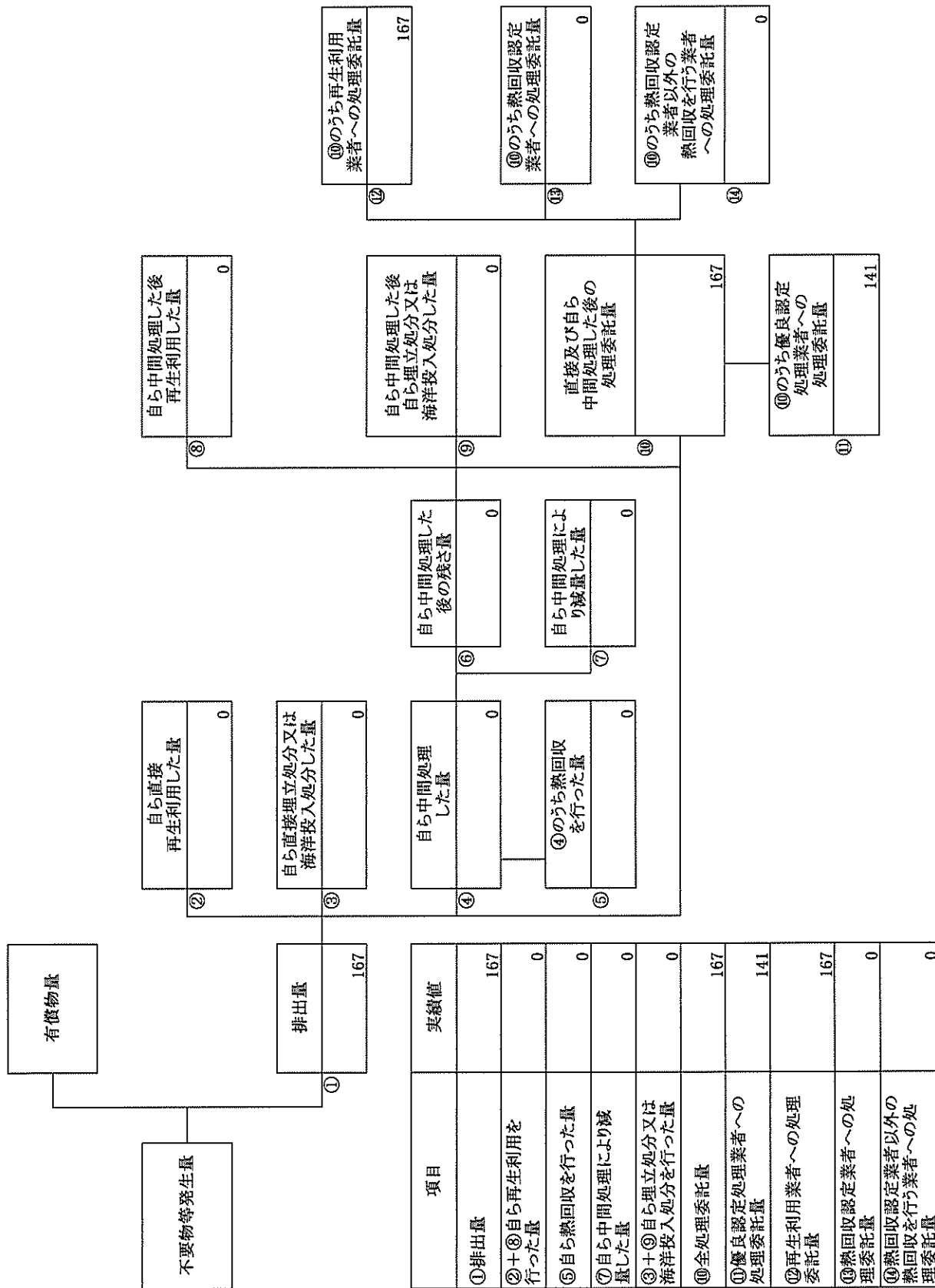
④のうち熱回収を行った量	0
--------------	---

⑤

項目	実績値
①排出量	8
②+③自ら再生利用を行った量	0
⑤自ら熱回収を行った量	0
⑦自ら中間処理により減量した量	0
③+④自ら埋立処分又は海洋投入処分を行った量	0
⑩全処理委託量	8
⑪優良認定処理業者への処理委託量	2
⑫再生利用業者への処理委託量	8
⑬熱回収認定業者への処理委託量	0
⑭熱回収認定業者以外の熱回収を行う業者への処理委託量	0

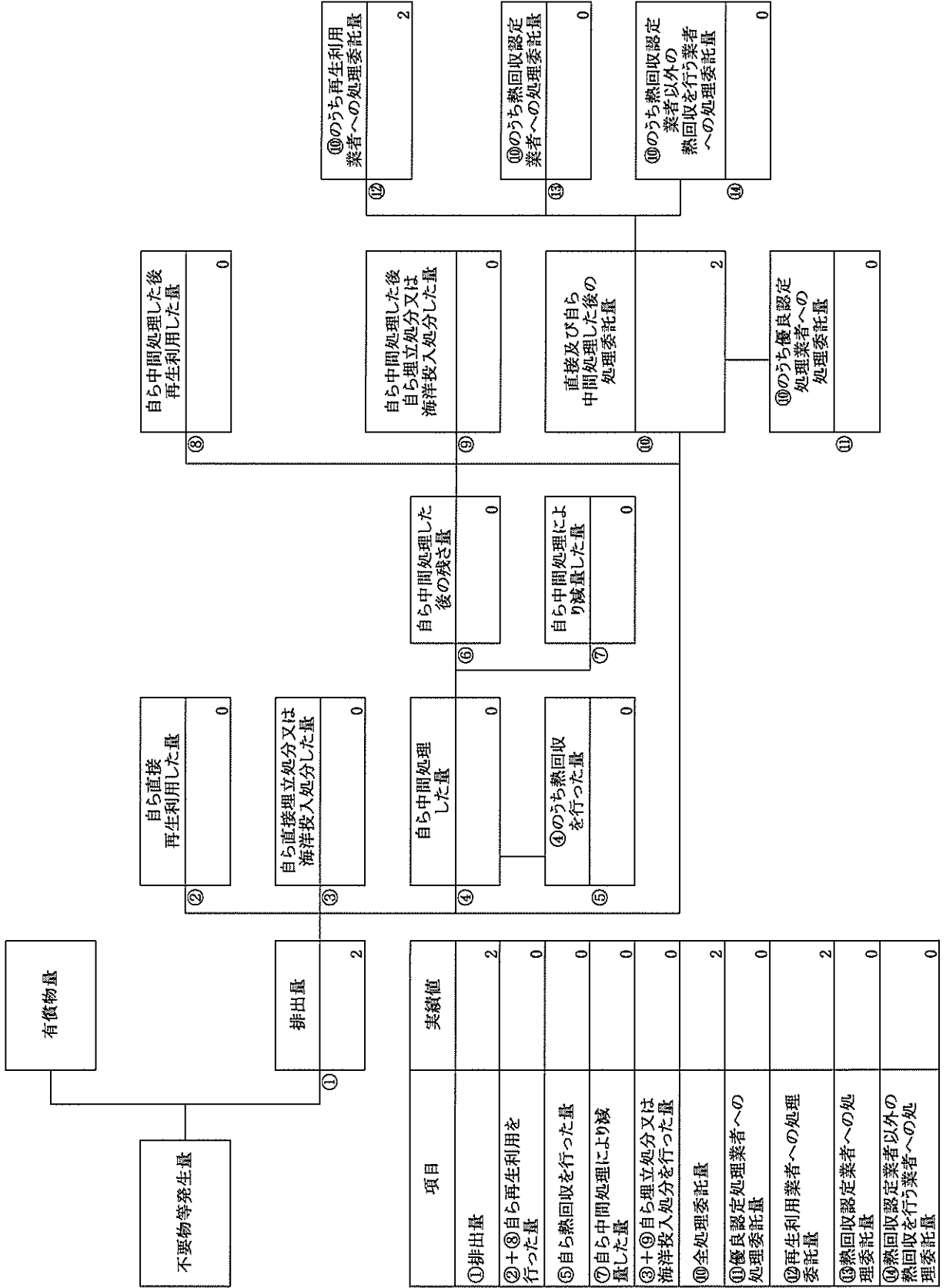
(産業廃棄物の種類: 木くず)

計画の実施状況



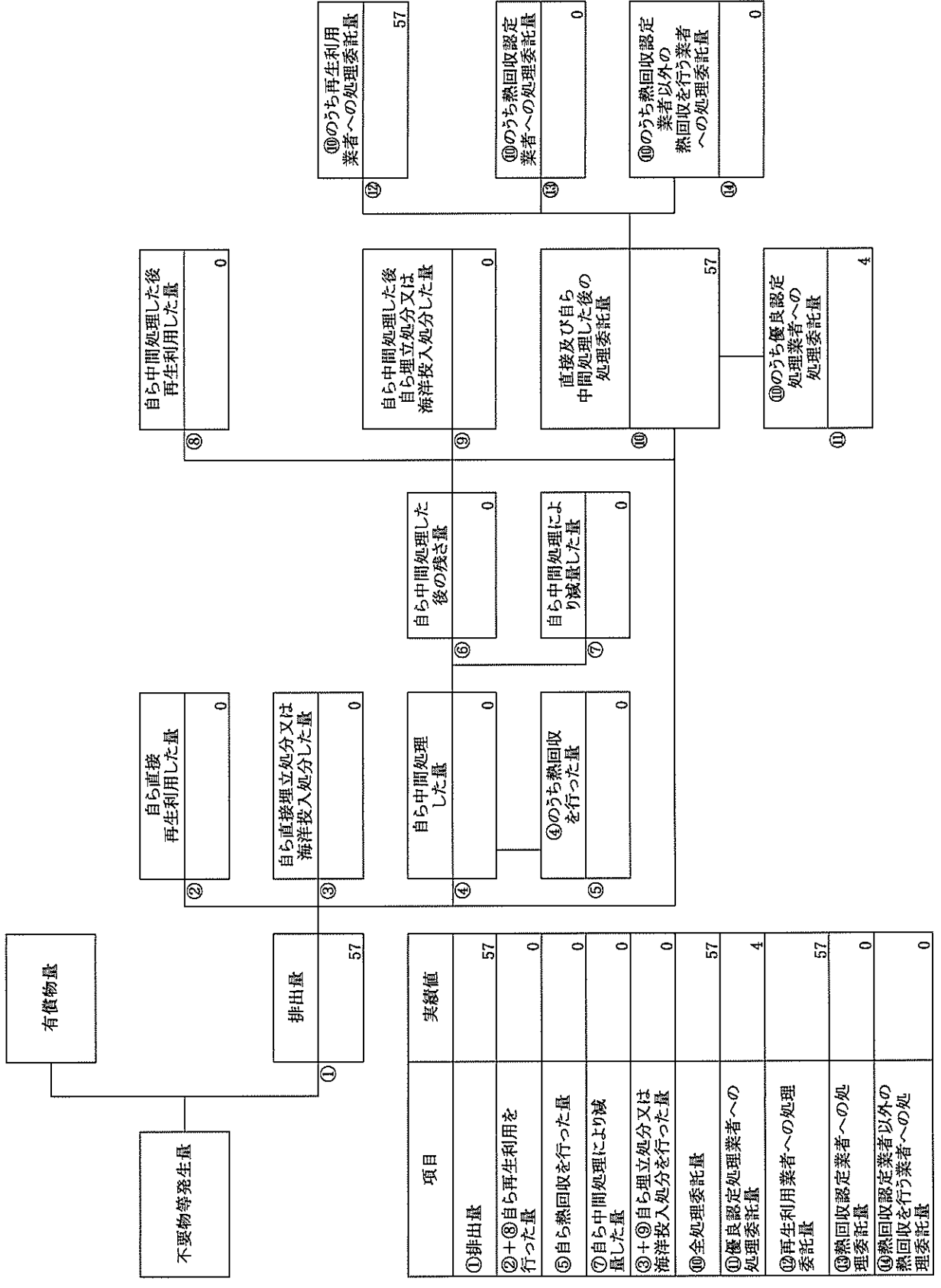
(産業廃棄物の種類：繊維くず)

計画の実施状況



(産業廃棄物の種類：金属くず)

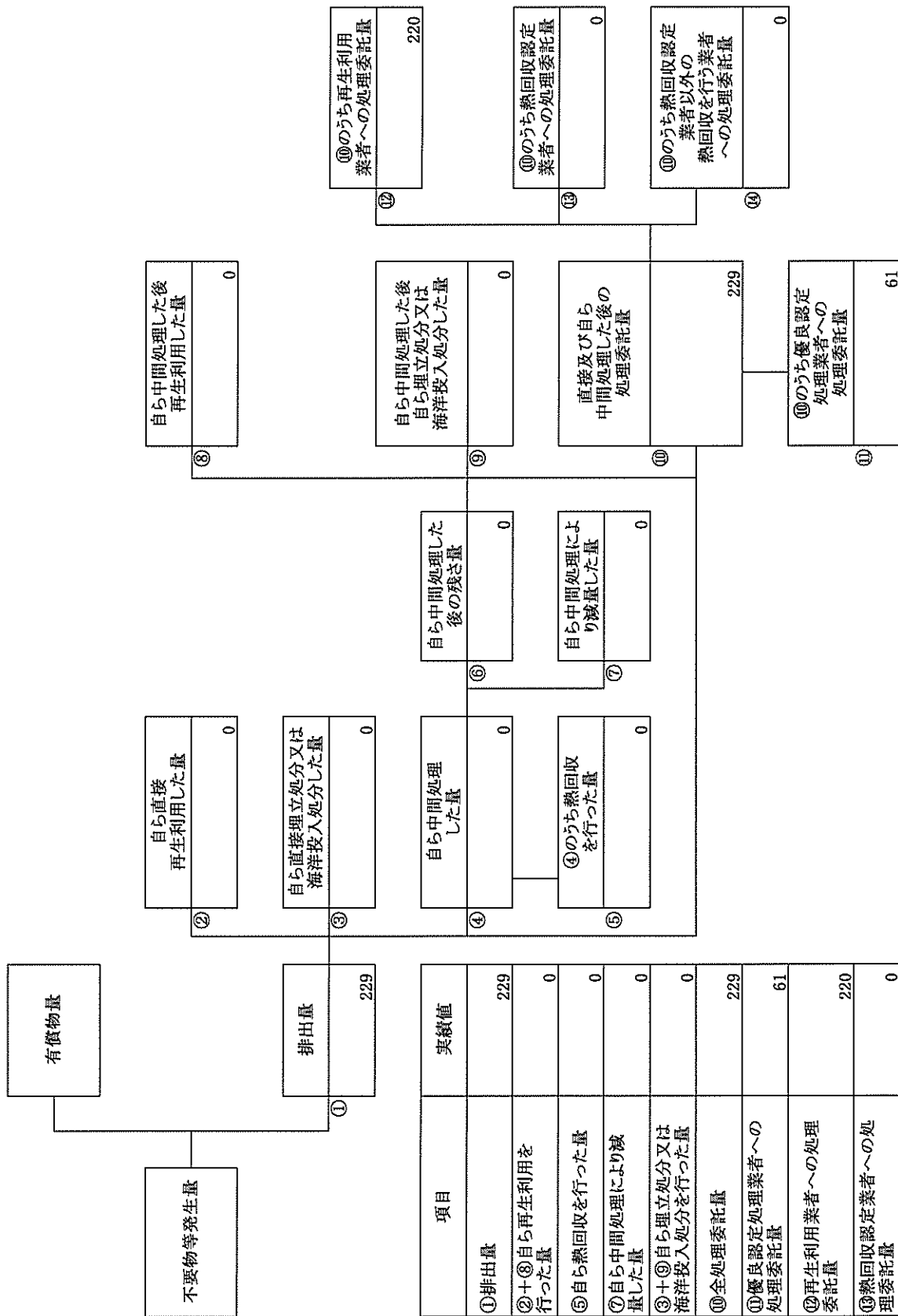
計画の実施状況



項目	実績値
①排出量	57
②+③自ら再生利用を行った量	0
⑤自ら熱回収を行った量	0
⑦自ら中間処理により減量した量	0
③+⑤自ら埋立処分又は海洋投入処分を行った量	0
⑩全処理委託量	57
⑩優良認定処理業者への処理委託量	4
⑫再生利用業者への処理委託量	57
⑬熱回収業者への処理委託量	0
⑭熱回収業者以外の業者への処理委託量	0

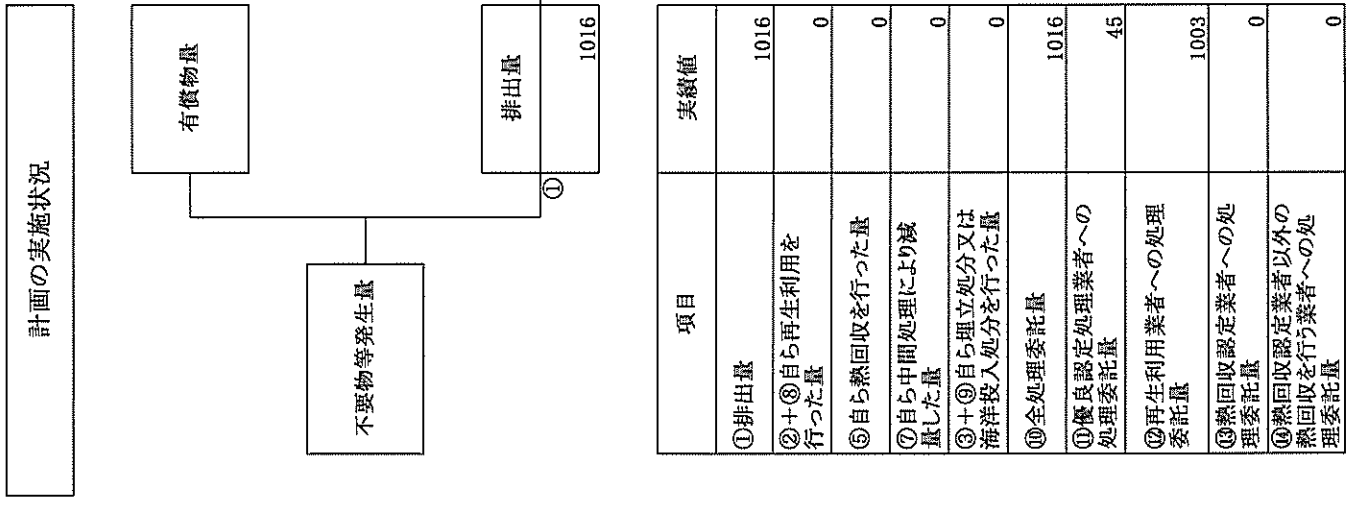
(産業廃棄物の種類：ガラスくず、コンクリートくず及び陶磁器く)

計画の実施状況



項目	実績値
①排出量	229
②+③自ら再生利用を行った量	0
⑤自ら熱回収を行った量	0
⑦自ら中間処理により減量した量	0
③+⑤自ら埋立処分又は海洋投入処分を行った量	0
⑩全処理委託量	229
⑩優良認定処理業者への処理委託量	61
⑩再生利用業者への処理委託量	220
⑩熱回収認定業者への処理委託量	0
⑩熱回収認定業者以外の熱回収を行う業者への処理委託量	0

(産業廃棄物の種類：がれき類)

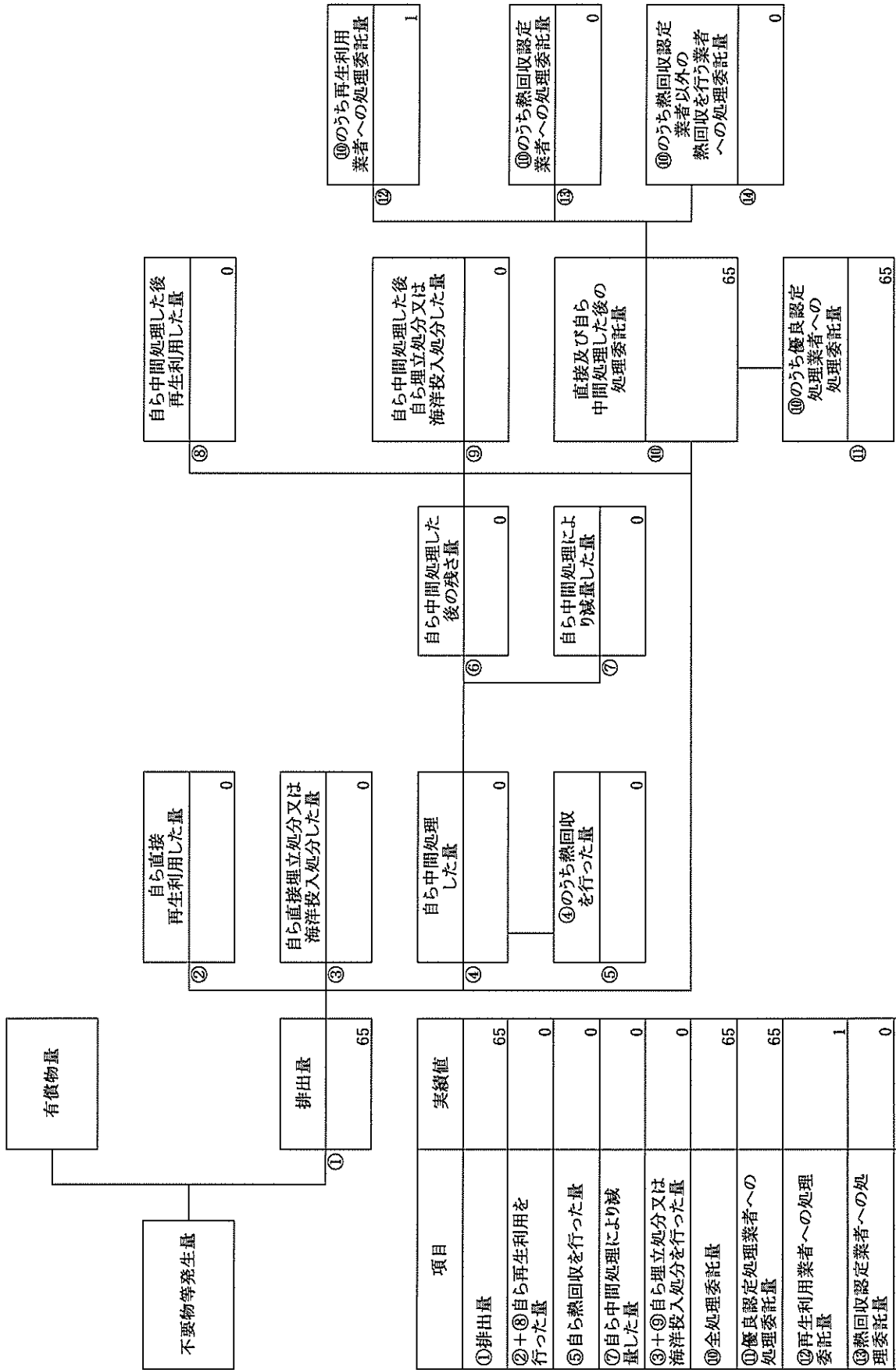


①	排出量	1016	⑩のうち再生利用業者への処理委託量	1003
②	自ら直接再生利用した量	0	⑩のうち熱回収認定業者への処理委託量	0
③	自ら直接埋立処分又は海洋投入処分した量	0	⑩のうち熱回収認定業者以外の熱回収を行う業者への処理委託量	0
④	自ら中間処理した量	0	⑪のうち優良認定処理業者への処理委託量	45
⑤	④のうち熱回収を行った量	0	⑫	0
⑥	自ら中間処理した後の残さ量	0	⑬	0
⑦	自ら中間処理により減じた量	0	⑭	0
⑧	自ら中間処理した後再生利用した量	0		
⑨	自ら中間処理した後自ら埋立処分又は海洋投入処分した量	0		
⑩	直接及び自ら中間処理した後の処理委託量	1016		

項目	実績値
①排出量	1016
②+③自ら再生利用を行った量	0
④自ら中間処理を行った量	0
⑤自ら熱回収を行った量	0
⑥自ら中間処理により減じた量	0
⑦+⑧自ら埋立処分又は海洋投入処分を行った量	0
⑨全処理委託量	1016
⑩優良認定処理業者への処理委託量	45
⑪再生利用業者への処理委託量	1003
⑫熱回収認定業者への処理委託量	0
⑬熱回収認定業者以外の熱回収を行う業者への処理委託量	0

(産業廃棄物の種類：建設系混合廃棄物)

計画の実施状況



項目	実績値
①排出量	65
②+③自ら再生利用を行った量	0
⑤自ら熱回収を行った量	0
⑦自ら中間処理により減量した量	0
⑧+⑨自ら埋立処分又は海洋投入処分を行った量	0
⑩全処理委託量	65
⑪優良認定処理業者への処理委託量	65
⑫再生利用業者への処理委託量	1
⑬熱回収認定業者への処理委託量	0
⑭熱回収認定業者以外の熱回収を行う業者への処理委託量	0

産 業 廃 棄 物 処 理 計 画 実 施 状 況 報 告 書 の [集 計 用 シ ー ト]

住 所	種 別	担 当 部 署	担 当 者 氏 名	電 話 番 号	FAX	電 子 メール アドレス
各社独自の所管区域の作業(国庫)を別に 管理する年度の住所	種別	種別担当部署の名称 (種別担当の所属部署の作業(国庫) 種別担当の管理する年度の住所)	種別担当部署の名称 (種別担当の所属部署の作業(国庫) 種別担当の管理する年度の住所)	種別担当部署の電話番号 (種別担当の所属部署の作業(国庫) 種別担当の管理する年度の住所)	種別担当部署のFAX番号 (種別担当の所属部署の作業(国庫) 種別担当の管理する年度の住所)	種別担当部署の電子メールアドレス (種別担当の所属部署の作業(国庫) 種別担当の管理する年度の住所)

事業年度の種別 コード	名 称	区 分											計	備考			
		① 未処分 数量	② 未処分 重量	③ 未処分 体積	④ 未処分 体積	⑤ 未処分 数量	⑥ 未処分 重量	⑦ 未処分 体積	⑧ 未処分 数量	⑨ 未処分 重量	⑩ 未処分 体積	⑪ 未処分 数量					
100	燃費油	0	0	0	0	0	0	0	0	0	0	0	0	0	0	0	0
200	汚泥	223	223	223	0	0	0	0	0	0	0	0	0	0	0	0	0
300	原油	0	0	0	0	0	0	0	0	0	0	0	0	0	0	0	0
400	原油	0	0	0	0	0	0	0	0	0	0	0	0	0	0	0	0
500	原油(カ)	0	0	0	0	0	0	0	0	0	0	0	0	0	0	0	0
	原油(スチロール)	75	75	75	0	0	0	0	0	0	0	0	0	0	0	0	0
	原油(アクリル)	75	75	75	0	0	0	0	0	0	0	0	0	0	0	0	0
	原油(紙)	0	0	0	0	0	0	0	0	0	0	0	0	0	0	0	0
	原油(木)	8	8	8	0	0	0	0	0	0	0	0	0	0	0	0	0
	原油(雑)	167	167	167	0	0	0	0	0	0	0	0	0	0	0	0	0
900	雑質	2	2	2	0	0	0	0	0	0	0	0	0	0	0	0	0
1200	金属	57	57	57	0	0	0	0	0	0	0	0	0	0	0	0	0
	銅	229	229	229	0	0	0	0	0	0	0	0	0	0	0	0	0
	鉄	135	135	135	0	0	0	0	0	0	0	0	0	0	0	0	0
	鉛	94	94	94	0	0	0	0	0	0	0	0	0	0	0	0	0
	錳	0	0	0	0	0	0	0	0	0	0	0	0	0	0	0	0
	銅	1016	1016	1016	0	0	0	0	0	0	0	0	0	0	0	0	0
	鉄	306	306	306	0	0	0	0	0	0	0	0	0	0	0	0	0
	鉛	605	605	605	0	0	0	0	0	0	0	0	0	0	0	0	0
	錳	93	93	93	0	0	0	0	0	0	0	0	0	0	0	0	0
	銅	13	13	13	0	0	0	0	0	0	0	0	0	0	0	0	0
	鉄	65	65	65	0	0	0	0	0	0	0	0	0	0	0	0	0
	鉛	0	0	0	0	0	0	0	0	0	0	0	0	0	0	0	0
	錳	0	0	0	0	0	0	0	0	0	0	0	0	0	0	0	0
合計		1,642	1,642	1,642	0	0	0	0	0	0	0	0	0	0	0	0	0

(注1)トに示す処理量は、回収率(%)=②÷①×100(%)となる。
(注2)上記の産業廃棄物の排出量は、必要に応じて、国庫に加入するものと、民間に加入するものとを、それぞれ追加して示す。