

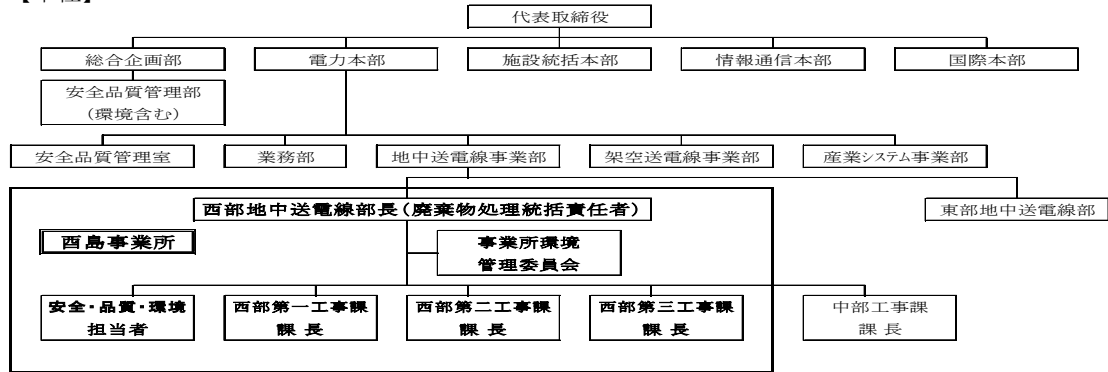
|   |   |
|---|---|
| 産業廃棄物処理計画書  |   |
| 令和7年6月25日   |   |
| 奈良県知事 殿   |   |
| 提出者   |   |
| 住 所 大阪市此花区西島5丁目5番23号  |   |
| 氏 名 住友電設株式会社 西島事業所<br>西部地中送電線部長 山口 裕史                             |   |
| (法人にあつては、名称及び代表者の氏名)  |   |
| 電話番号 06-6462-5791   |   |
| 廃棄物の処理及び清掃に関する法律第12条9項の規定に基づき、産業廃棄物の減量その他その処理に関する計画を作成したので、提出します。 |   |
| 事業場の名称  | 奈良県 管轄内事業所  |
| 事業場の所在地   | 奈良県 管轄区域内   |
| 計画期間  | 令和7年4月1日 ～ 令和8年3月31日  |
| 当該事業場において現に行っている事業に関する事項  |   |
| ① 事業の種類   | 設備工事業   |
| ② 事業の規模   | 元請完成工事高 8,180百万円  |
| ③ 従業員数  | 103人  |
| ④ 産業廃棄物の一連の処理の工程  | <pre>graph TD; A[管轄事業所(各排出事業場)<br/>(マニフェスト発行)] --&gt; B[収集・運搬業者]; A -- "一部自社運搬" --&gt; C[中間処理業者<br/>(優良認定業者)]; B --&gt; C; C --&gt; D[再資源化・再利用]; C --&gt; E[埋め立て処分等]; A -.-&gt; 委託契約  B; B -.-&gt; 委託契約  C;</pre> |

## 産業廃棄物の処理に係る管理体制に関する事項

(管理体制図)

産業廃棄物管理組織図

【本社】



## 産業廃棄物の排出の抑制に関する事項

|     |  |                   |                   |
|-----|--|-------------------|-------------------|
| ①現状 | 【前年度（令和 6 年度）実績】   |                   |                   |
|     | 産業廃棄物の種類   | がれき類<br>(コンクリート片) | がれき類<br>(廃アスファルト) |
|     | 排出量  | 485.489 t         | 510.271 t         |
|     | (これまでに実施した取組)  |                   |                   |
|     | <ul style="list-style-type: none"> <li>・設計計画等の再検討</li> <li>・躯体等の縮小化</li> <li>・梱包等の簡素化</li> <li>・ロス率等の低減</li> </ul> |                   |                   |
| ②計画 | 【目標】   |                   |                   |
|     | 産業廃棄物の種類   | がれき類<br>(コンクリート片) | がれき類<br>(廃アスファルト) |
|     | 排出量  | 400 t             | 400 t             |
|     | (今後実施する予定の取組)  |                   |                   |
|     | <ul style="list-style-type: none"> <li>・上記取組み強化の推進</li> </ul>  |                   |                   |

## 産業廃棄物の分別に関する事項

|     |  |
|-----|--|
| ①現状 | (分別している産業廃棄物の種類及び分別に関する取組)<br><br>・産業廃棄物の種類毎に細かな分別を指導            |
| ②計画 | (今後分別する予定の産業廃棄物の種類及び分別に関する取組)<br><br>・種類及び分別の指導強化と発生数量の抑制への取組み強化 |

## 産業廃棄物の処理に係る管理体制に関する事項

(管理体制図)

## 産業廃棄物の排出の抑制に関する事項

|     |  |           |          |
|-----|--|-----------|----------|
| ①現状 | 【前年度（令和 6 年度）実績】   |           |          |
|     | 産業廃棄物の種類   | 建設汚泥      | 廃プラスチック類 |
|     | 排出量  | 4396.13 t | 13.475 t |
|     | （これまでに実施した取組） <ul style="list-style-type: none"> <li>・設計計画等の再検討</li> <li>・躯体等の縮小化</li> <li>・梱包等の簡素化</li> <li>・ロス率等の低減</li> </ul> |           |          |
| ②計画 | 【目標】   |           |          |
|     | 産業廃棄物の種類   | 建設汚泥      | 廃プラスチック類 |
|     | 排出量  | 3000 t    | 10 t     |
|     | （今後実施する予定の取組） <ul style="list-style-type: none"> <li>・上記取組み強化の推進</li> </ul>  |           |          |

## 産業廃棄物の分別に関する事項

|     |   |
|-----|---|
| ①現状 | （分別している産業廃棄物の種類及び分別に関する取組） <ul style="list-style-type: none"> <li>・産業廃棄物の種類毎に細かな分別を指導</li> </ul>            |
| ②計画 | （今後分別する予定の産業廃棄物の種類及び分別に関する取組） <ul style="list-style-type: none"> <li>・種類及び分別の指導強化と発生数量の抑制への取組み強化</li> </ul> |

## 産業廃棄物の処理に係る管理体制に関する事項

(管理体制図)

## 産業廃棄物の排出の抑制に関する事項

|     |  |         |         |
|-----|--|---------|---------|
| ①現状 | 【前年度（令和 6 年度）実績】   |         |         |
|     | 産業廃棄物の種類   | 木くず     | 建設混合廃棄物 |
|     | 排出量  | 11.55 t | 13.65 t |
|     | （これまでに実施した取組） <ul style="list-style-type: none"> <li>・設計計画等の再検討</li> <li>・躯体等の縮小化</li> <li>・梱包等の簡素化</li> <li>・ロス率等の低減</li> </ul> |         |         |
| ②計画 | 【目標】   |         |         |
|     | 産業廃棄物の種類   | 木くず     | 建設混合廃棄物 |
|     | 排出量  | 10 t    | 10 t    |
|     | （今後実施する予定の取組） <ul style="list-style-type: none"> <li>・上記取組み強化の推進</li> </ul>  |         |         |

## 産業廃棄物の分別に関する事項

|     |   |
|-----|---|
| ①現状 | （分別している産業廃棄物の種類及び分別に関する取組） <ul style="list-style-type: none"> <li>・産業廃棄物の種類毎に細かな分別を指導</li> </ul>            |
| ②計画 | （今後分別する予定の産業廃棄物の種類及び分別に関する取組） <ul style="list-style-type: none"> <li>・種類及び分別の指導強化と発生数量の抑制への取組み強化</li> </ul> |

## 自ら行う産業廃棄物の再生利用に関する事項

|     |  |     |     |
|-----|--|-----|-----|
| ①現状 | 【前年度（令和 6 年度）実績】   |     |     |
|     | 産 業 廃 棄 物 の 種 類  | —   | —   |
|     | 自ら再生利用を行った<br>産 業 廃 棄 物 の 量  | — t | — t |
|     | (これまでに実施した取組)  |     |     |
|     | <ul style="list-style-type: none"> <li>・設計計画等の再検討</li> <li>・躯体等の縮小化</li> <li>・梱包等の簡素化</li> <li>・ロス率等の低減</li> </ul> |     |     |
| ②計画 | 【目標】   |     |     |
|     | 産 業 廃 棄 物 の 種 類  | —   | —   |
|     | 自ら再生利用を行う<br>産 業 廃 棄 物 の 量   | — t | — t |
|     | (今後実施する予定の取組)  |     |     |
|     | —  |     |     |

## 自ら行う産業廃棄物の中間処理に関する事項

|     |                                |     |     |
|-----|--------------------------------|-----|-----|
| ①現状 | 【前年度（令和 年度）実績】                 |     |     |
|     | 産 業 廃 棄 物 の 種 類                | —   | —   |
|     | 自ら熱回収を行った<br>産 業 廃 棄 物 の 量     | — t | — t |
|     | 自ら中間処理により減量した<br>産 業 廃 棄 物 の 量 | — t | — t |
|     | (これまでに実施した取組)                  |     |     |
| ②計画 | 【目標】                           |     |     |
|     | 産 業 廃 棄 物 の 種 類                | —   | —   |
|     | 自ら熱回収を行う<br>産 業 廃 棄 物 の 量      | — t | — t |
|     | 自ら中間処理により減量する<br>産 業 廃 棄 物 の 量 | — t | — t |
|     | (今後実施する予定の取組)                  |     |     |
|     | —                              |     |     |

## 自ら行う産業廃棄物の埋立処分又は海洋投入処分に関する事項

|     |                                     |                          |                          |
|-----|-------------------------------------|--------------------------|--------------------------|
| ①現状 | 【前年度（令和                      年度）実績】 |                          |                          |
|     | 産業廃棄物の種類                            | —                        | —                        |
|     | 自ら埋立処分又は<br>海洋投入処分を行った<br>産業廃棄物の量   | —                      t | —                      t |
|     | (これまでに実施した取組)                       |                          |                          |
|     | —                                   |                          |                          |
| ②計画 | 【目標】                                |                          |                          |
|     | 産業廃棄物の種類                            | —                        | —                        |
|     | 自ら埋立処分又は<br>海洋投入処分を行う<br>産業廃棄物の量    | —                      t | —                      t |
|     | (今後実施する予定の取組)                       |                          |                          |
|     | —                                   |                          |                          |

## 産業廃棄物の処理の委託に関する事項

|        |   |                   |                   |
|--------|---|-------------------|-------------------|
| ①現状    | 【前年度（令和 6 年度）実績】                            |                   |                   |
|        | 産業廃棄物の種類                                    | がれき類<br>(コンクリート片) | がれき類<br>(廃アスファルト) |
|        | 全 処 理 委 託 量                                 | 485.489 t         | 510.271 t         |
|        | 優良認定処理業者への<br>処 理 委 託 量                     | 485.489 t         | 510.271 t         |
|        | 再生利用業者への<br>処 理 委 託 量                       | — t               | — t               |
|        | 認定熱回収業者への<br>処 理 委 託 量                      | — t               | — t               |
|        | 認定熱回収業者以外の<br>熱回収を行う業者への<br>処 理 委 託 量       | — t               | — t               |
|        | (これまでに実施した取組)                               |                   |                   |
|        | ・ 委託基準に従って、産業廃棄物を委託できる優良認定業者を選定し、書面による契約を実施 |                   |                   |
| ②計画    | 【目標】  |                   |                   |
|        | 産業廃棄物の種類                                    | がれき類<br>(コンクリート片) | がれき類<br>(廃アスファルト) |
|        | 全 処 理 委 託 量                                 | 400 t             | 400 t             |
|        | 優良認定処理業者への<br>処 理 委 託 量                     | 400 t             | 400 t             |
|        | 再生利用業者への<br>処 理 委 託 量                       | — t               | — t               |
|        | 認定熱回収業者への<br>処 理 委 託 量                      | — t               | — t               |
|        | 認定熱回収業者以外の<br>熱回収を行う業者への<br>処 理 委 託 量       | — t               | — t               |
|        | (今後実施する予定の取組)                               |                   |                   |
| ※事務処理欄 |   |                   |                   |

## 産業廃棄物の処理の委託に関する事項

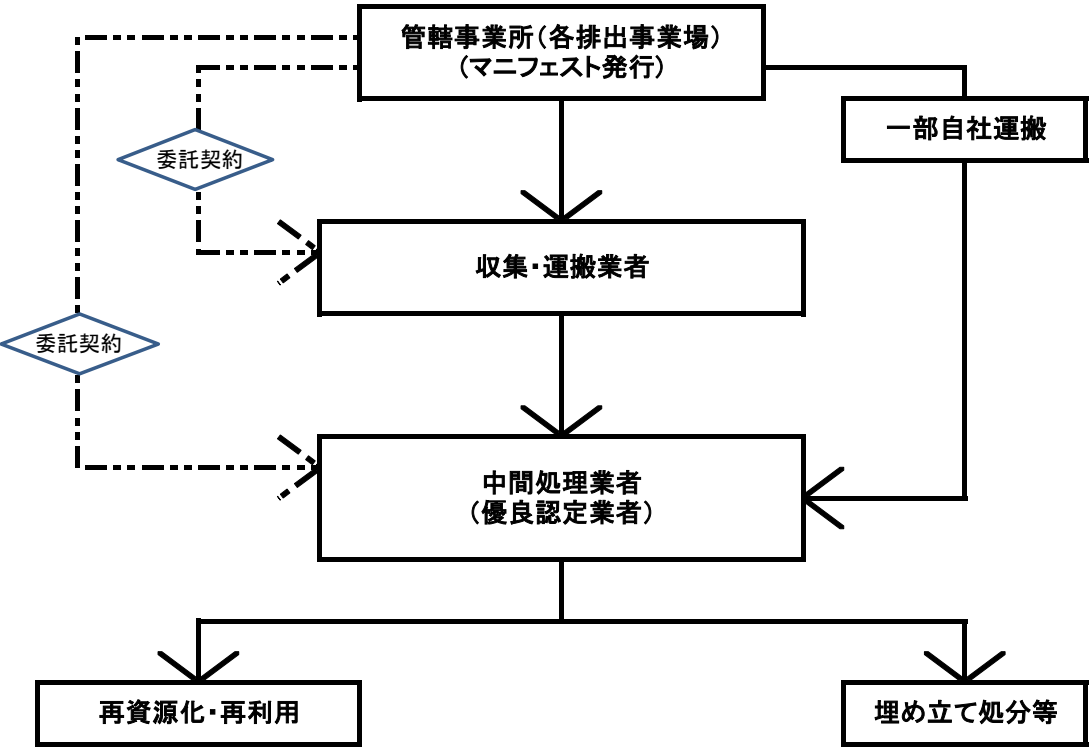
|  |                                       |           |          |
|--|---------------------------------------|-----------|----------|
| ①現状  | 【前年度（令和 6 年度）実績】                      |           |          |
|  | 産 業 廃 棄 物 の 種 類                       | 建設汚泥      | 廃プラスチック類 |
|  | 全 処 理 委 託 量                           | 4396.13 t | 13.475 t |
|  | 優良認定処理業者への<br>処 理 委 託 量               | 4396.13 t | 13.475 t |
|  | 再生利用業者への<br>処 理 委 託 量                 | t         | t        |
|  | 認定熱回収業者への<br>処 理 委 託 量                | t         | t        |
|  | 認定熱回収業者以外の<br>熱回収を行う業者への<br>処 理 委 託 量 | t         | t        |
|  | (これまでに実施した取組)                         |           |          |
| ・委託基準に従って、産業廃棄物を委託できる優良認定業者を<br>選定し、書面による契約を実施 |                                       |           |          |
| ②計画  | 【目標】                                  |           |          |
|  | 産 業 廃 棄 物 の 種 類                       | 建設汚泥      | 廃プラスチック類 |
|  | 全 処 理 委 託 量                           | 3000 t    | 10 t     |
|  | 優良認定処理業者への<br>処 理 委 託 量               | 3000 t    | 10 t     |
|  | 再生利用業者への<br>処 理 委 託 量                 | — t       | — t      |
|  | 認定熱回収業者への<br>処 理 委 託 量                | — t       | — t      |
|  | 認定熱回収業者以外の<br>熱回収を行う業者への<br>処 理 委 託 量 | — t       | — t      |
|  | (今後実施する予定の取組)                         |           |          |
| ※事務処理欄   |                                       |           |          |



## 産業廃棄物の処理の委託に関する事項

|        |  |         |         |
|--------|--|---------|---------|
| ①現状    | 【前年度（令和 6 年度）実績】                           |         |         |
|        | 産業廃棄物の種類                                   | 木くず     | 建設混合廃棄物 |
|        | 全処理委託量                                     | 11.55 t | 13.65 t |
|        | 優良認定処理業者への<br>処理委託量                        | 11.55 t | 13.65 t |
|        | 再生利用業者への<br>処理委託量                          | t       | t       |
|        | 認定熱回収業者への<br>処理委託量                         | t       | t       |
|        | 認定熱回収業者以外の<br>熱回収を行う業者への<br>処理委託量          | t       | t       |
|        | (これまでに実施した取組)                              |         |         |
|        | ・委託基準に従って、産業廃棄物を委託できる優良認定業者を選定し、書面による契約を実施 |         |         |
| ②計画    | 【目標】                                       |         |         |
|        | 産業廃棄物の種類                                   | 木くず     | 建設混合廃棄物 |
|        | 全処理委託量                                     | 10 t    | 10 t    |
|        | 優良認定処理業者への<br>処理委託量                        | 10 t    | 10 t    |
|        | 再生利用業者への<br>処理委託量                          | — t     | — t     |
|        | 認定熱回収業者への<br>処理委託量                         | — t     | — t     |
|        | 認定熱回収業者以外の<br>熱回収を行う業者への<br>処理委託量          | — t     | — t     |
|        | (今後実施する予定の取組)                              |         |         |
|        |  |         |         |
| ※事務処理欄 |  |         |         |

産業廃棄物の一連の処理の工程



以上