

産業廃棄物処理計画書

令和 7 年 6 月 17 日

奈良県知事 殿

提出者

住 所 奈良県生駒市北田原町 5 5 番 2

氏 名 株式会社BPSいこま
所長 東野 遼太

（法人にあっては、名称及び代表者の氏名）

電話番号 0743-84-8765

廃棄物の処理及び清掃に関する法律第12条9項の規定に基づき、産業廃棄物の減量その他その処理に関する計画を作成したので、提出します。

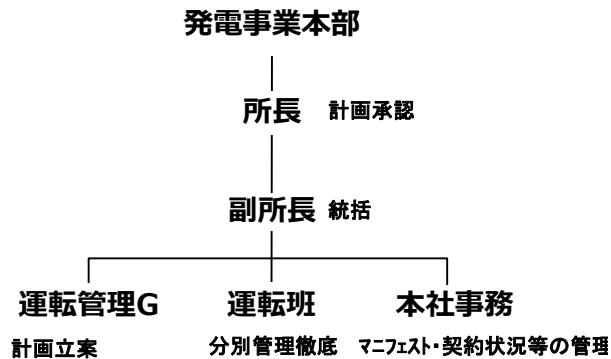
事業場の名称	株式会社BPSいこま 北田原発電所
事業場の所在地	奈良県生駒市北田原町 5 5 番 2
計画期間	令和7年4月1日～令和8年3月31日
当該事業場において現に行っている事業に関する事項	
① 事業の種類	電気業
② 事業の規模	最大発電出力：9,980kW
③ 従業員数	18名

	④産業廃棄物の一連の処理の工程	<p>【ばいじん】 ①造粒固化</p> <p>【燃え殻】 ①造粒固化 ②混練</p> <p>【汚泥】 ①造粒固化</p>
--	-----------------	--

(日本産業規格 A列4番)

産業廃棄物の処理に係る管理体制に関する事項

(管理体制図)



産業廃棄物の排出の抑制に関する事項

①現状	【前年度（令和 6 年度）実績】		
	産 業 廃 棄 物 の 種 類	ばいじん	燃え殻
	排 出 量	3,300.42 t	1651.73 t
	産 業 廃 棄 物 の 種 類	混合物	
	排 出 量	1.5 t	t
	(これまでに実施した取組)		
②計画	【目標】		
	産 業 廃 棄 物 の 種 類	ばいじん	燃え殻
	排 出 量	8,000 t	4,000 t
	産 業 廃 棄 物 の 種 類	混合物	汚泥
	排 出 量	10 t	50 t
	(今後実施する予定の取組)		
運転設定を調整し、発生量削減に努める。			

産業廃棄物の分別に関する事項

①現状	(分別している産業廃棄物の種類及び分別に関する取組)
②計画	(今後分別する予定の産業廃棄物の種類及び分別に関する取組)

自ら行う産業廃棄物の再生利用に関する事項

①現状	【前年度（令和 年度）実績】		
	産業廃棄物の種類		
	自ら再生利用を行った 産業廃棄物の量	t	t
	(これまでに実施した取組)		
②計画	【目標】		
	産業廃棄物の種類		
	自ら再生利用を行う 産業廃棄物の量	t	t
	(今後実施する予定の取組)		

自ら行う産業廃棄物の中間処理に関する事項

①現状	【前年度（令和 年度）実績】		
	産業廃棄物の種類		
	自ら熱回収を行った 産業廃棄物の量	t	t
	自ら中間処理により減量した 産業廃棄物の量	t	t
	(これまでに実施した取組)		
②計画	【目標】		
	産業廃棄物の種類		
	自ら熱回収を行う 産業廃棄物の量	t	t
	自ら中間処理により減量する 産業廃棄物の量	t	t
	(今後実施する予定の取組)		

--	--	--	--

(第4面)

自ら行う産業廃棄物の埋立処分又は海洋投入処分に関する事項

①現状	【前年度（令和 年度）実績】		
	産業廃棄物の種類		
	自ら埋立処分又は海洋投入処分を行った産業廃棄物の量	t	t
	（これまでに実施した取組）		
②計画	【目標】		
	産業廃棄物の種類		
	自ら埋立処分又は海洋投入処分を行う産業廃棄物の量	t	t
	（今後実施する予定の取組）		

産業廃棄物の処理の委託に関する事項

①現状	【前年度（令和 6年度）実績】		
	産業廃棄物の種類	ばいじん	燃え殻
	全処理委託量	3300.42 t	1651.73 t
	優良認定処理業者への処理委託量	3300.42 t	1651.73 t
	再生利用業者への処理委託量	3300.42 t	1651.73 t
	認定熱回収業者への処理委託量	t	t
	認定熱回収業者以外の熱回収を行う業者への処理委託量	t	t
	産業廃棄物の種類	混合物	
	全処理委託量	1.5 t	t
	優良認定処理業者への処理委託量	t	t
	再生利用業者への処理委託量	t	t
	認定熱回収業者への処理委託量	t	t

		認定熱回収業者以外の 熱回収を行う業者への 処 理 委 託 量	t	t
		(これまでに実施した取組) 再生利用業者への処理委託を行い、処分量の低減をはかる		

②計画	【目標】		
	産業廃棄物の種類	ばいじん	燃え殻
	全 処 理 委 託 量	8,000 t	4,000 t
	優良認定処理業者への 処 理 委 託 量	8,000 t	4,000 t
	再生利用業者への 処 理 委 託 量	8,000 t	4,000 t
	認定熱回収業者への 処 理 委 託 量	t	t
	認定熱回収業者以外の 熱回収を行う業者への 処 理 委 託 量	t	t
	産業廃棄物の種類	混合物	汚泥
	全 処 理 委 託 量	10 t	50 t
	優良認定処理業者への 処 理 委 託 量	t	t
	再生利用業者への 処 理 委 託 量	t	t
	認定熱回収業者への 処 理 委 託 量	t	t
	認定熱回収業者以外の 熱回収を行う業者への 処 理 委 託 量	t	t
	(今後実施する予定の取組)		
	再生利用業者への処理委託を行い、処分量の低減をはかる		
※事務処理欄			