

産業廃棄物処理計画書

令和 7 年 6 月 24 日

奈良県知事 殿

提出者

住 所 奈良県天理市蔵之庄町49番地1

氏 名 株式会社 米杉建設  
代表取締役 米杉 伸喜

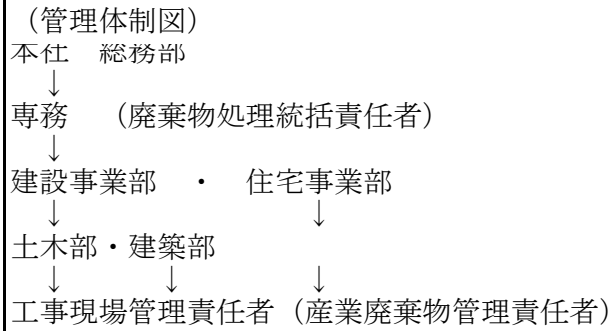
（法人にあっては、名称及び代表者の氏名）

電話番号 0743-65-3151

廃棄物の処理及び清掃に関する法律第12条第9項及び奈良県産業廃棄物処理計画作成指導要綱  
第五の規定に基づき、産業廃棄物の減量その他その処理に関する計画を作成したので、提出しま  
す。

事業場の名称	株式会社 米杉建設
事業場の所在地	奈良県天理市蔵之庄町49番地1
計画期間	令和7年4月1日～令和8年3月31日
当該事業場において現に行っている事業に関する事項	
① 事業の種類	D 建設業 06 総合工事業
② 事業の規模	元請け完成工事高： 30億円
③ 従業員数	45人 （前年度3月31日時点）
④ 産業廃棄物の 一連の処理の工程	（解体工事） がれき類⇒再生処理業者に委託し、再生砕石として再生資源化混合 物⇒最終処分業者に委託し、埋め立て処分 （基礎工事） がれき類⇒再生処理業者に委託し、再生砕石として再生資源化廃プ ラスチック類⇒再生処理業者に委託しRPF燃料として再資源化

## 産業廃棄物の処理に係る管理体制に関する事項



## 産業廃棄物の排出の抑制に関する事項

①現状	【前年度（令和 年度）実績】		
	産業廃棄物の種類	1 混合物	2 がれき類
	排 出 量	112.4 t	2420.8 t
	産業廃棄物の種類	3 木くず	4 廃プラ
	排 出 量	55.4 t	31.7 t
	産業廃棄物の種類	5 陶磁器くず	6 金属くず
	排 出 量	11.9 t	2.0 t
②計画	【目標】		
	産業廃棄物の種類	1 混合物	2 がれき類
	排 出 量	100 t	2400 t
	産業廃棄物の種類	3 木くず	4 廃プラ
	排 出 量	50 t	20 t
	産業廃棄物の種類	5 陶磁器くず	6 金属くず
	排 出 量	10 t	1.0 t
(今後実施する予定の取組)			
工法の改善による産業廃棄物の減少			

## 産業廃棄物の分別に関する事項

①現状	(分別している産業廃棄物の種類及び分別に関する取組) がれき類、廃プラスチック類、混合物はそれぞれに分別し、保管している
②計画	(今後分別する予定の産業廃棄物の種類及び分別に関する取組) がれき類、廃プラスチック類、混合物はそれぞれに分別し、保管する

## 自ら行う産業廃棄物の再生利用に関する事項

①現状	【前年度（令和6 年度）実績】		
	産業廃棄物の種類	1-	2-
	自ら再生利用を行った 産業廃棄物の量	t	t
	(これまでに実施した取組)		
②計画	【目標】		
	産業廃棄物の種類	1-	2-
	自ら再生利用を行う 産業廃棄物の量	t	t
	(今後実施する予定の取組)		

## 自ら行う産業廃棄物の中間処理に関する事項

①現状	【前年度（令和6 年度）実績】		
	産業廃棄物の種類	1-	2-
	自ら熱回収を行った 産業廃棄物の量	t	t
	自ら中間処理により減量した 産業廃棄物の量	t	t
②計画	【目標】		
	産業廃棄物の種類	1-	2-
	自ら熱回収を行う 産業廃棄物の量	t	t
	自ら中間処理により減量する 産業廃棄物の量	t	t
(今後実施する予定の取組)			

(第4面)

## 自ら行う産業廃棄物の埋立処分又は海洋投入処分に関する事項

①現状	【前年度（令和6年度）実績】		
	産業廃棄物の種類	1-	2-
	自ら埋立処分又は海洋投入処分を行った産業廃棄物の量	t	t
	(これまでに実施した取組)		
②計画	【目標】		
	産業廃棄物の種類	1-	2-
	自ら埋立処分又は海洋投入処分を行う産業廃棄物の量	t	t
	(今後実施する予定の取組)		

## 産業廃棄物の処理の委託に関する事項

①現状	【前年度（令和6年度）実績】		
	産業廃棄物の種類	1 混合物	2 がれき類
	全処理委託量	112.4 t	2420.8 t
	優良認定処理業者への処理委託量	0.0 t	0.0 t
	再生利用業者への処理委託量	112.4 t	2420.8 t
	認定熱回収業者への処理委託量	0.0 t	0.0 t
	認定熱回収業者以外の熱回収を行う業者への処理委託量	0.0 t	0.0 t
	産業廃棄物の種類	3 木くず	4 廃プラ
	全処理委託量	55.4 t	31.7 t
	優良認定処理業者への処理委託量	0.0 t	0.0 t
	再生利用業者への処理委託量	55.4 t	31.7 t
	認定熱回収業者への処理委託量	0.0 t	0.0 t
	認定熱回収業者以外の熱回収を行う業者への処理委託量	0.0 t	0.0 t
	産業廃棄物の種類	5 陶磁器くず	6 金属くず
	全処理委託量	11.9 t	2.0 t
	優良認定処理業者への処理委託量	0.0 t	0.0 t
	再生利用業者への処理委託量	11.9 t	2.0 t
	認定熱回収業者への処理委託量	0.0 t	0.0 t
	認定熱回収業者以外の熱回収を行う業者への処理委託量	0.0 t	0.0 t
	(これまでに実施した取組)		

②計画	【目標】		
	産業廃棄物の種類	1 混合物	2 がれき類
	全 処 理 委 託 量	100.0 t	2400.0 t
	優良認定処理業者への 処 理 委 託 量	100.0 t	2400.0 t
	再生利用業者への 処 理 委 託 量	0.0 t	0.0 t
	認定熱回収業者への 処 理 委 託 量	0.0 t	0.0 t
	認定熱回収業者以外の 熱回収を行う業者への 処 理 委 託 量	0.0 t	0.0 t
	産業廃棄物の種類	3 木くず	4 廃プラ
	全 処 理 委 託 量	50.0 t	20.0 t
	優良認定処理業者への 処 理 委 託 量	50.0 t	20.0 t
	再生利用業者への 処 理 委 託 量	0.0 t	0.0 t
	認定熱回収業者への 処 理 委 託 量	0.0 t	0.0 t
	認定熱回収業者以外の 熱回収を行う業者への 処 理 委 託 量	0.0 t	0.0 t
	産業廃棄物の種類	5 陶磁器くず	2 がれき類
	全 処 理 委 託 量	10.0 t	1.0 t
	優良認定処理業者への 処 理 委 託 量	10.0 t	1.0 t
	再生利用業者への 処 理 委 託 量	0.0 t	0.0 t
	認定熱回収業者への 処 理 委 託 量	0.0 t	0.0 t
	認定熱回収業者以外の 熱回収を行う業者への 処 理 委 託 量	0.0 t	0.0 t
	(今後実施する予定の取組)		
※事務処理欄			