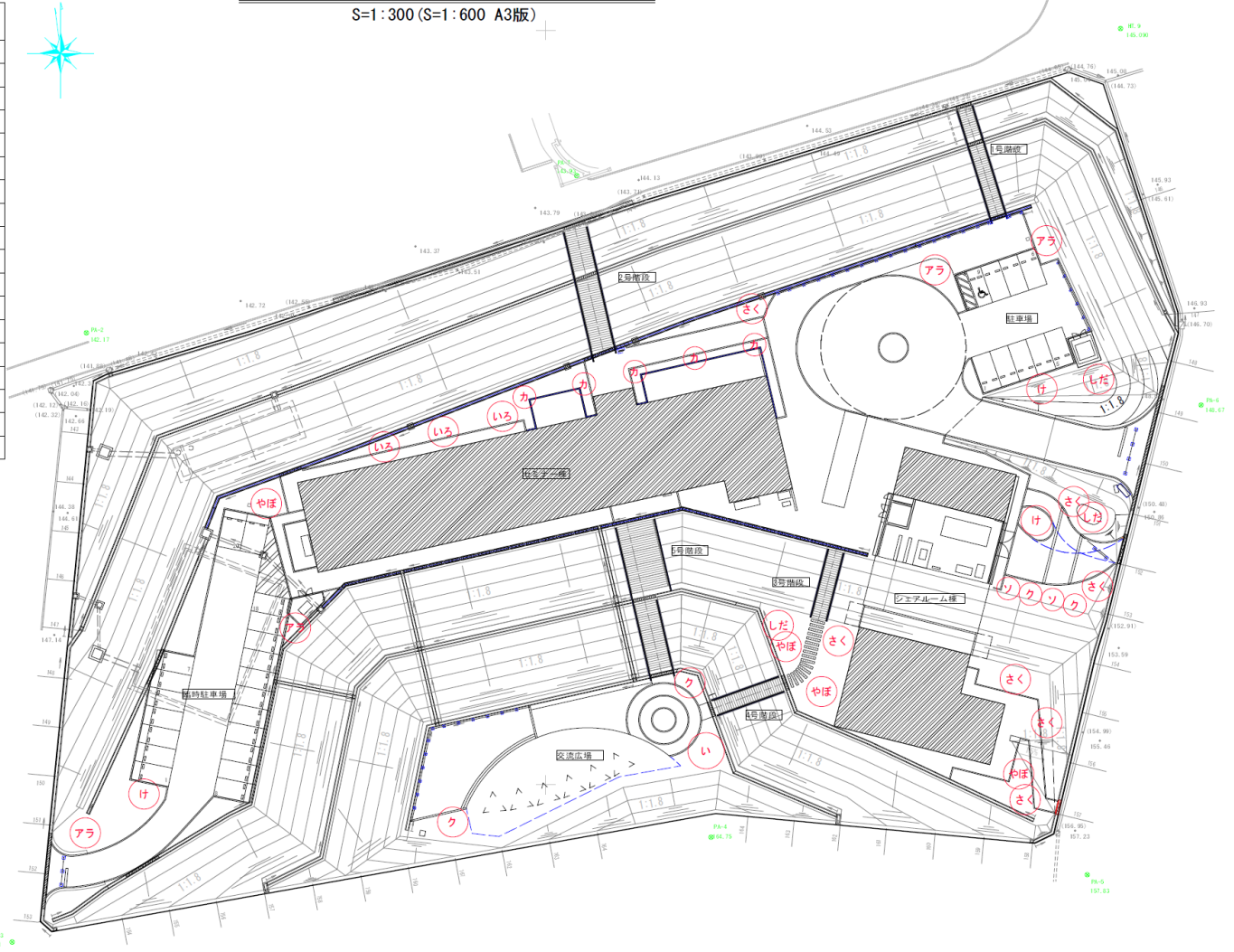


(別紙5-2)外構図【植栽】

中高木植栽計画平面図

S=1:300(S=1:600 A3版)

工事区分	記号	種別	規格	数量	単位	備考
植栽				1	式	
中木植栽工		常緑樹		1	式	
	ア	アラカシ	H=2.0 0= - W=0.5	4	本	土性改良B-7 一本支柱
	カ	カクレミノ	H=1.5 0= - W=0.2	5	本	土性改良B-6 一本支柱
	ク	クログナモチ	H=2.0 0= - W=0.6	4	本	土性改良B-7 一本支柱
	ソ	ソヨゴ	H=2.0 0= - W=0.6	2	本	土性改良B-7 一本支柱
		落葉樹				
	イ	イロハモミジ	H=2.5 0=0.12 W=1.0	3	本	土性改良B-8 二脚鳥居(漆木付)
	シ	シダレザクラ	H=2.5 0=0.12 W= -	3	本	土性改良B-8 二脚鳥居(漆木付)
	ヤ	ヤマボウシ	H=2.5 0=0.10 W=1.0	4	本	土性改良B-8 二脚鳥居(漆木付)
高木植栽工		落葉樹				
	イ	イチヨウ(雄木)	H=4.5 0=0.30 W=1.8	1	本	土性改良A-6 二脚鳥居
	ケ	ケヤキ	H=3.0 0=0.10 W=1.0	3	本	土性改良A-2 二脚鳥居(漆木付)
	サ	ヤマザクラ	H=3.0 0=0.12 W=0.8	7	本	土性改良A-2 二脚鳥居(漆木付)

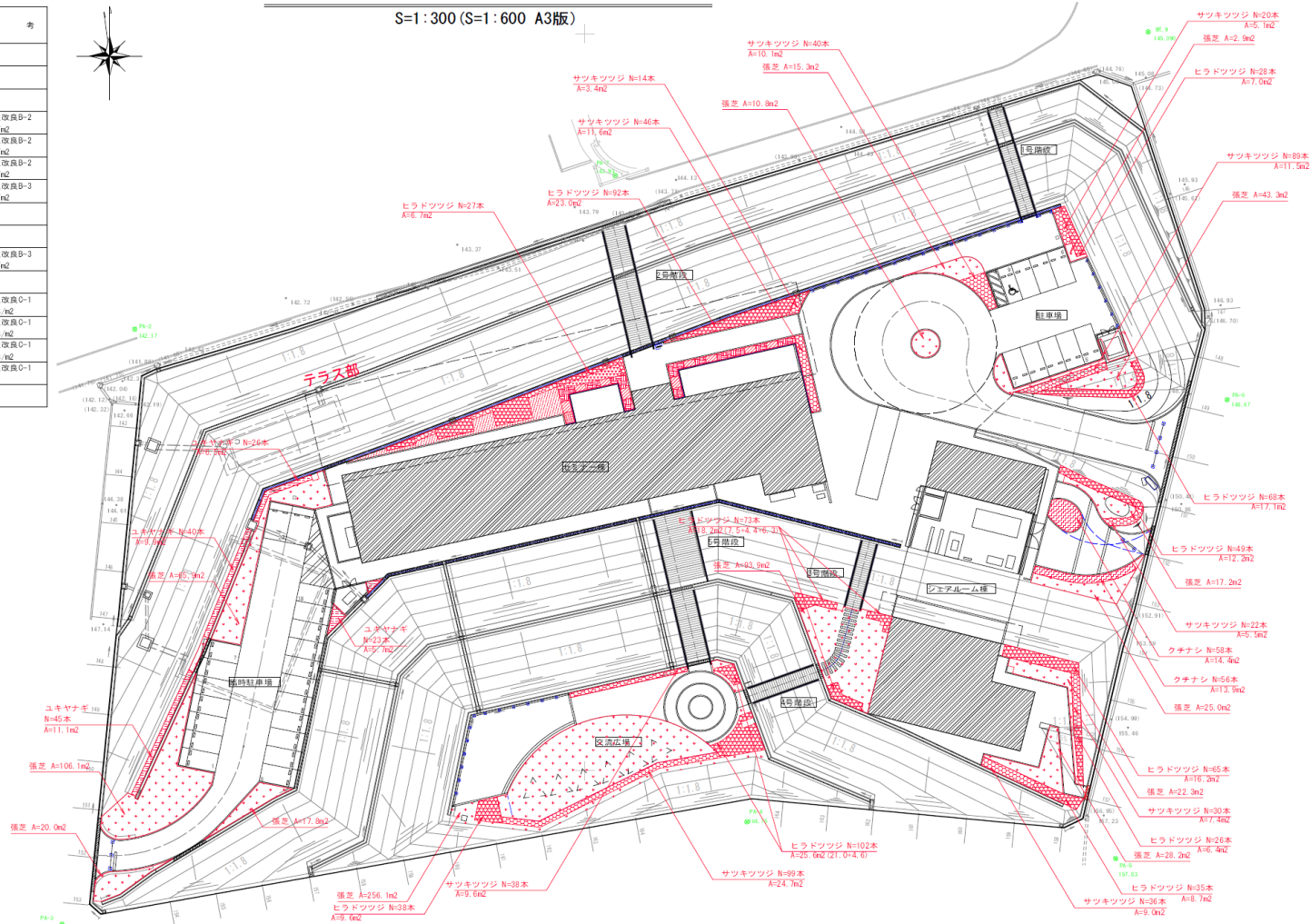


(別紙5-3)外構図【植栽】

低木・地被植栽計画平面図

S=1:300 (S=1:600 A3版)

工事区分	工種	記号	細別	規格	数量	単位	備考	
植栽工	中低木植栽工		常緑低木			1	式	
			アオキ	H=0.4 C=- W=0.3	4本	m ²	土性改良B-2	
			クサナシ	H=0.4 C=- W=0.25	52本	m ²	土性改良B-2	
			サツキツツジ	H=0.4 C=- W=0.5	458本	m ²	土性改良B-2	
			ヒラドツツジ	H=0.5 C=- W=0.5	709本	m ²	土性改良B-3	
			落葉低木					
			ユキヤナギ	H=0.5 C=- W=0.3	134本	m ²	土性改良B-3	
			タマリユウ	7.0vp 5芽立	1152株	m ²	土性改良O-1	
			ファイヤブラン	10.5vp 3芽立	874株	m ²	土性改良O-1	
			フッキソウ	9.0vp 3芽立	310株	m ²	土性改良O-1	
			雑草	コウライシ	720m ²		土性改良O-1	



(別紙5-5)外構図【雨水・排水】

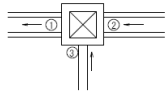
雨水排水設備計画平面図

S=1:300 (S=1:600 A3版)

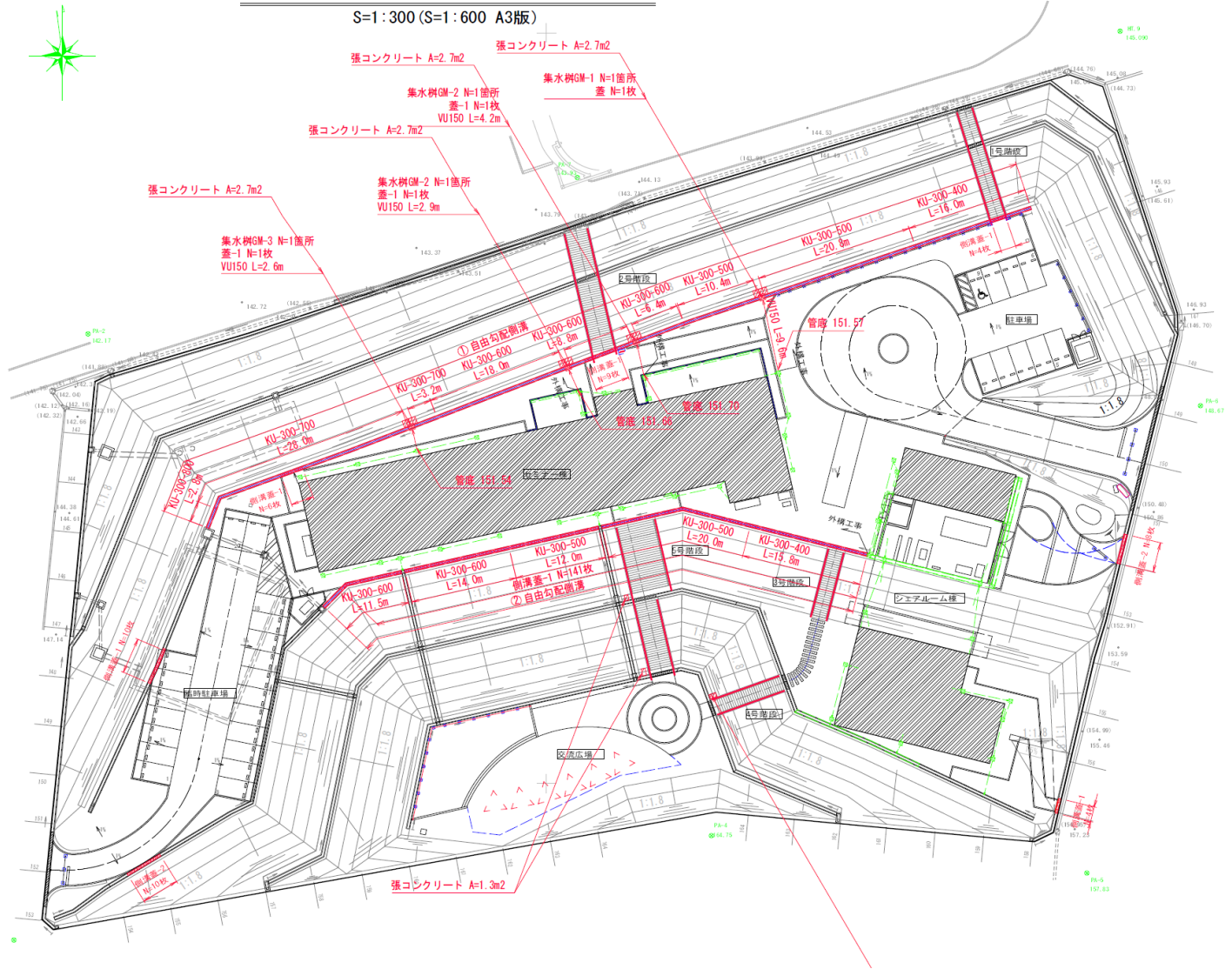
工事区分	記号	細別	規格	数量	単位	備考
施設整備				1	式	
雨水排水設備工						
側溝工	自由勾配側溝	自由勾配側溝	KU-300×400 インバートコンクリート	1	式	
			KU-300×500 インバートコンクリート	32	m	
			KU-300×600 インバートコンクリート	63	m	
			KU-300×700 インバートコンクリート	59	m	
			KU-300×800 インバートコンクリート	31	m	
側溝蓋-1	側溝蓋-1	側溝蓋-1	PC3-250 コンクリート蓋 歩行者用	174	枚	
			PC4-250 コンクリート蓋 車両用	18	枚	
管渠工	→	管渠工	VU150	19	m	
			集水樹GM-1 内径φ500×700	1	箇所	
集水樹・マンホール工	⊗	集水樹GM-2 内径φ500×700	現場打ちコンクリート	2	箇所	
			現場打ちコンクリート	1	箇所	
			現場打ちコンクリート	1	箇所	
蓋	□	蓋	グレーチング 500×500 T-2 普通目	4	枚	
			張コンクリート L=100 24-12-25 GB	13	m ²	

※側溝の丸番号は、側溝要開閉の対象番号を示す。

樹リスト	計画高 (m)	樹高さ (m)	流出高 ① (m)	流入管底高 (m)	備考
集水樹GM1	152.0	0.70	151.497	151.499	VU管 ②
集水樹GM2	152.0	0.75	151.444	151.446	
集水樹GM3	152.0	0.75	151.416	151.418	
集水樹GM3	152.0	0.80	151.349	151.351	



凡例	説明
— (Red line)	外構工事
— (Green line)	建築工事 (対象外)



(別紙5-6)外構図【電気設備】

電気設備計画平面図(その2)

S=1:300 (S=1:600 A3版)

工事区分	記号	種別	規格	数量	単位	備考
配線設備				1	式	
電気設備工						
照明設備工	□	ハンドホール-1	H1-6 □890×H860 中荷重 R2K-60 鏡蓋	2	箇所	H15, 20
	□	ハンドホール-2	H1-6 □890×H860 中荷重 R2K-60 化粧蓋	1	箇所	H119
	○	PL1	照明灯1 H5500 基礎共 LED35.5W×2	14	基	
	○	PL2	照明灯2 H5500 基礎共 LED35.5W×2 スポットアウト	3	基	
	□	SL	筒形灯 H745 φ90 LED6.3W	45	基	
	▽	SL	スポットライト H226 LED16.5W	8	基	
	Ⓜ	コンセント柱	100V コンセント付	1	基	
電線管工						
	---	電線管	FEP30 難燃性	742	m	
	---	電線	EM-CE3.5sq-3C	1250	m	
	---		EM-CE8.0sq-2C	91	m	
	■	埋設機	コンクリート製 簡易型	22	個	
	□	埋設機	鍍金 簡易型	32	個	
	---	埋設シート	W150 PEクロロス製	540	m	

※埋設管の分岐及び曲り部、D種埋設機には、地中埋設機を設置する。

凡例	
—	外構工事
—	建築工事(対象外)

