

報道資料

令和4年1月15日(土)

福祉医療部 医療政策局 疾病対策課 担当:増井・尾上
 報道機関専用電話:0742-27-8722(ダイヤルイン)内線:3132、3220
 一般相談電話:0742-27-8561
 福祉医療部 医療政策局 地域医療連携課 担当:安川・大西
 電話:0742-27-8935(ダイヤルイン)内線:3109、3110
 総務部知事公室 防災統括室 担当:中野・小原
 電話:0742-27-7006(ダイヤルイン)内線:2270、2285

新型コロナウイルス感染者の状況について

奈良県において新型コロナウイルス感染症の感染者159例(県内感染者16936~17094例目、うち奈良市発表事例44例)発生しました。現在、濃厚接触者の把握を含めた積極的な疫学調査を確実にっております。

- ・他府県発表との重複 : 517 例 (前日比+3)
- ・感染者数累計除外分 : 221 例 (前日比+4)
- ・死亡 : 149 例 (前日比+0) ・再陽性 : 9 例 (前日比+0)

1)入院病床及び宿泊療養室等の状況(午前9時時点)

※担当:地域医療連携課

重症対応病床	病床数 (床) A	使用病床数 (床) B	対前日 (使用病床数) (床)	空き病床数 (床) A-B	占有率 (%) B/A
運用病床	32	1	+1	31	3%
確保病床	34	1	+1	33	3%

病院別内訳	確保病床数 (床)	運用病床数 (床) A	使用病床数 (床) B	対前日 (使用病床数) (床)	空き病床数 (床) A-B	占有率 (%) B/A
奈良県立医科大学 附属病院	14	12	1	+1	11	8%
奈良県総合 医療センター	6	6	0	±0	6	0%
近畿大学奈良病院	6	6	0	±0	6	0%
南奈良総合 医療センター	2	2	0	±0	2	0%
奈良県西和 医療センター	2	2	0	±0	2	0%
市立奈良病院	2	2	0	±0	2	0%
大和高田市立病院	2	2	0	±0	2	0%
計	34	32	1	+1	31	3%

入院病床	病床数 (床) C	使用病床数 (床) D	対前日 (使用病床数) (床)	空き病床数 (床) C-D	占有率 (%) D/C
運用病床	390	156	+3	234	40%
確保病床	503	156	+3	347	31%

※ 重症対応病床を含む

病院別内訳	確保病床数 (床)	運用病床数 (床) C	使用病床数 (床) D	対前日 (使用病床数) (床)	空き病床数 (床) C-D	占有率 (%) D/C
奈良県立医科大学 附属病院	80	35	13	-1	22	37%
奈良県総合 医療センター	74	20	11	+2	9	55%
南奈良総合 医療センター	44	30	15	+1	15	50%
奈良県西和 医療センター	37	37	4	+1	33	11%
市立奈良病院	34	34	7	±0	27	21%
(独)国立病院機構 奈良医療センター	34	34	4	±0	30	12%
生駒市立病院	20	20	9	-2	11	45%
(社福)恩賜財団 済生会中和病院	15	15	10	+1	5	67%
(公財)天理よろづ 相談所病院	15	15	6	±0	9	40%
(独)地域医療機能推進機構 大和郡山病院	15	15	13	+4	2	87%
大和高田市立病院	12	12	11	+2	1	92%
(医)藤井会 香芝生喜病院	12	12	4	-1	8	33%
(独)国立病院機構 やまと精神医療センター	12	12	3	±0	9	25%
国保中央病院	12	12	9	-2	3	75%
万葉クリニック	10	10	2	+1	8	20%
(医)高清会 高井病院	8	8	6	+1	2	75%
土庫病院	8	8	5	+1	3	63%
吉田病院	8	8	2	±0	6	25%
平成記念病院	7	7	4	-1	3	57%
(社福)恩賜財団 済生会奈良病院	7	7	4	-1	3	57%
(一財)信貴山病院 ハートランドしぎさん	7	7	3	±0	4	43%
近畿大学奈良病院	6	6	0	±0	6	0%
宇陀市立病院	6	6	3	±0	3	50%
(医)社団憲仁会 中井記念病院	5	5	3	±0	2	60%
(社福)恩賜財団 済生会御所病院	4	4	2	±0	2	50%
(医)高清会 香芝旭ヶ丘病院	4	4	0	±0	4	0%
平尾病院	3	3	1	-2	2	33%
(医)和幸会 阪奈中央病院	2	2	1	±0	1	50%
田北病院	2	2	1	-1	1	50%
計	503	390	156	+3	234	40%

※重症対応病床を含む

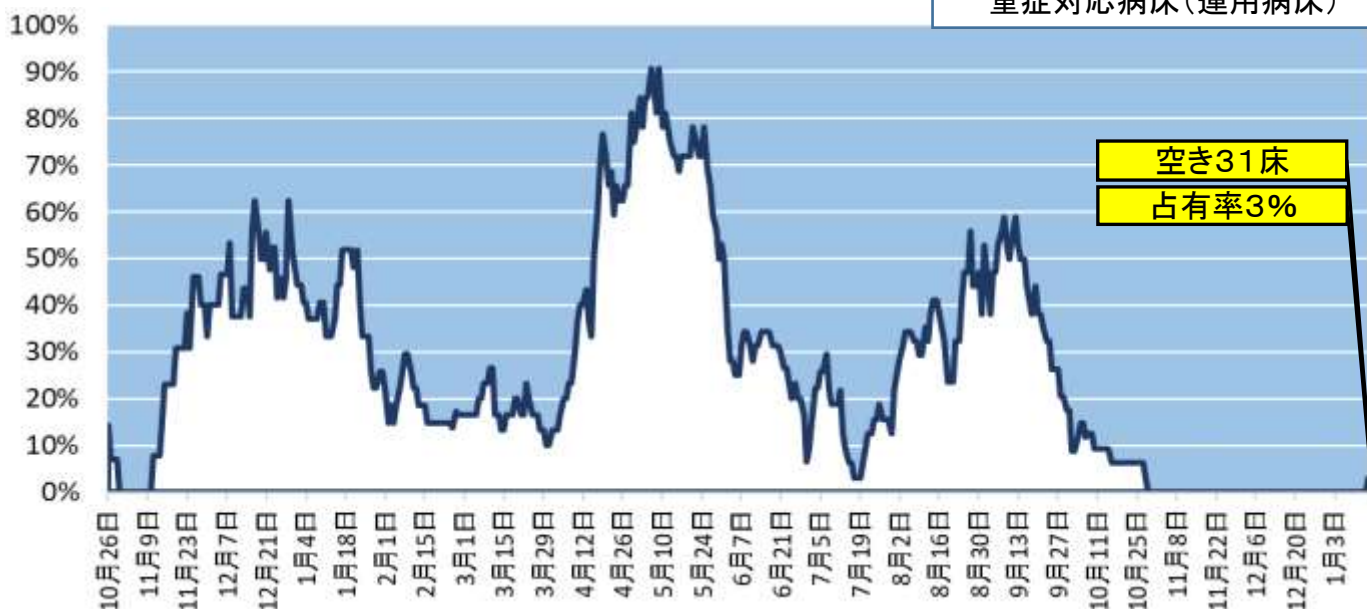
宿泊療養	室数 (室) E	入所室数 (室) F	対前日 (入所室数) (室)	空き室数 (室) E-F	占有率 (%) F/E
運用室数	1083	411	+62	672	38%
確保室数	1083	411	+62	672	38%

運用室数 施設別内訳	室数 (室) E	入所室数 (室) F	対前日 (入所室数) (室)	空き室数 (室) E-F	占有率 (%) F/E
東横INN 奈良新大宮駅前	114	59	+5	55	52%
(旧)ホテルフジタ奈良	87	16	+16	71	18%
グランヴィリオホテル奈良 —和蔵—	170	81	+14	89	48%
スマイルホテル奈良	148	76	+3	72	51%
奈良ワシントンホテル プラザ	145	36	+17	109	25%
スーパーホテル 奈良・大和郡山	81	0	±0	81	0%
ホテルルートイン 桜井駅前	156	83	+6	73	53%
御宿野乃奈良	182	60	+1	122	33%
計	1083	411	+62	672	38%

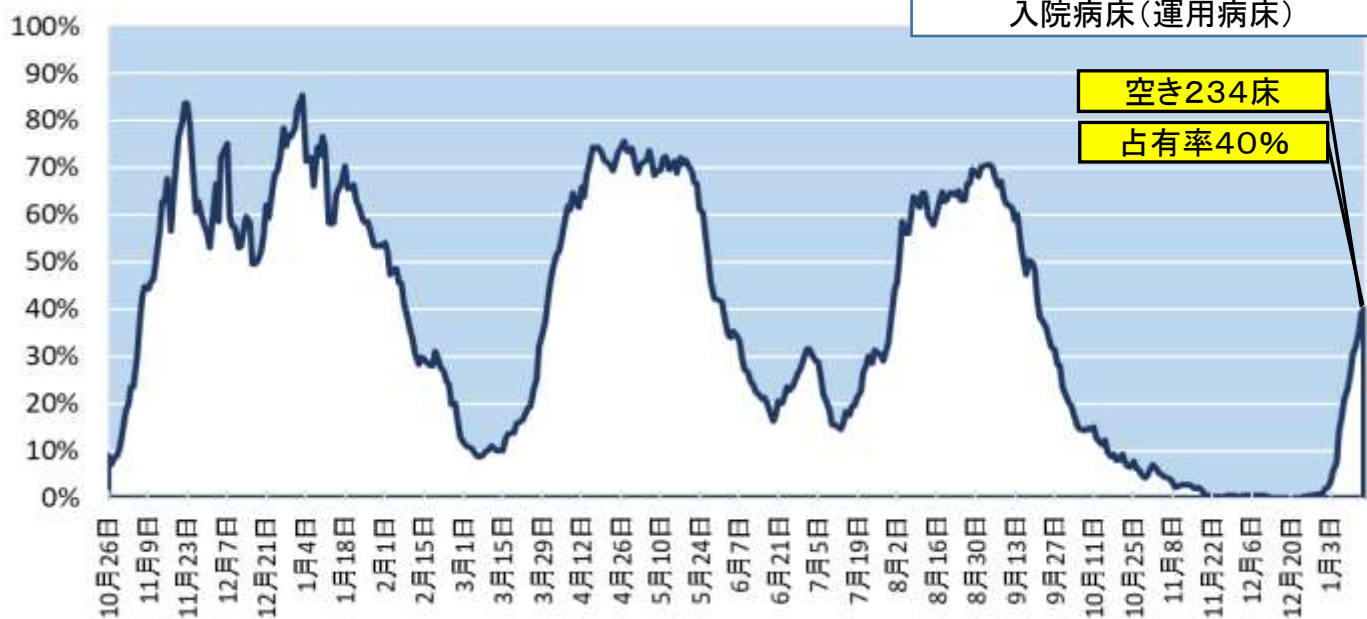
社会福祉施設等 療養	療養者数 (名)	対前日 (名)
—	—	—

参考 占有率の状況

重症対応病床(運用病床)



入院病床(運用病床)



宿泊療養(運用室数)



2)感染者数の状況(午前9時時点)

1/15に新たに判明した感染者数		重症 (名)	中等症 (名)	軽症 (無症状を含む) (名)
人数(名)	159	0	0	159

1/15現在の感染者数		重症 (名)	中等症 (名)	軽症 (無症状を含む) (名)
人数(名)	989	1	26	962
対前日(名)	+117	+1	+2	+114

1/15現在の感染者数累計	治癒	死亡 (※2)	入院・療養中 (※1)	入院・入所待機中、 自宅療養中	現在感染者数 F (=A-B-C) (=D+E)
A	B	C	D	E	
人数(名)	17,094	149	609	380	989
対前日(名)	+159	±0	+62	+55	+117

(※1) 宿泊療養では複数名が1室に入室することがあるため、使用病床数及び入所室数等の合計と一致しない場合があります
また、社会福祉施設等療養を含みます

(※2) 直接の死因が新型コロナウイルス感染症と認められなかった18例を含みます

※自宅療養者(3日を超えて自宅等におられる方) 159人(速報値)
うち入院・入所拒否者 124人(速報値)

※治癒者については、疾病対策課ホームページで定期的に掲載します

3) 感染者の概要

感染者	年代	性別	居住地	職業	現在の状態	推定感染経路
16980例目	30代	男性	十津川村	会社員 (県内)	軽症	調査中
16981例目	20代	女性	大淀町	学生 (京都市内)	軽症	調査中
16982例目	10代	女性	五條市	生徒 (県内)	軽症	調査中
16983例目	60代	男性	下市町	会社員 (大阪市内)	軽症	調査中
16984例目	10歳未満	男性	大淀町	乳幼児	軽症	県内感染者と接触
16985例目	40代	女性	大淀町	無職	無症状	家庭内感染
16986例目	40代	女性	大淀町	パートタイマー (県内)	無症状	家庭内感染
16987例目	10代	男性	大淀町	生徒 (県内)	軽症	家庭内感染
16988例目	10代	女性	大和郡山市	学生 (大阪市内)	軽症	調査中
16989例目	20代	男性	大和郡山市	学生 (県外)	軽症	調査中
16990例目	20代	女性	斑鳩町	会社員 (大阪府内)	軽症	調査中
16991例目	30代	男性	生駒市	会社員 (大阪府内)	軽症	家庭内感染
16992例目	10歳未満	女性	天理市	児童 (県内)	軽症	調査中
16993例目	20代	女性	天理市	団体職員 (県内)	軽症	調査中
16994例目	10歳未満	女性	大和郡山市	乳幼児	軽症	調査中
16995例目	10歳未満	女性	大和郡山市	乳幼児	軽症	調査中
16996例目	10歳未満	女性	大和郡山市	乳幼児	軽症	調査中
16997例目	10歳未満	女性	天理市	乳幼児	無症状	調査中

感染者	年代	性別	居住地	職業	現在の状態	推定感染経路
16998例目	10歳未満	男性	大和郡山市	乳幼児	軽症	調査中
16999例目	10代	女性	山添村	生徒 (県内)	軽症	県外感染者と接触
17000例目	30代	男性	生駒市	会社員 (大阪市内)	軽症	調査中
17001例目	20代	女性	生駒市	会社員 (県内)	軽症	調査中
17002例目	40代	男性	生駒市	会社員 (大阪市内)	軽症	県外感染者と接触
17003例目	20代	女性	生駒市	会社員 (県内)	軽症	県内感染者と接触
17004例目	10代	女性	天理市	生徒 (大阪府内)	軽症	大阪府内感染者と接触
17005例目	10代	男性	天理市	生徒 (大阪市内)	軽症	調査中
17006例目	20代	男性	生駒市	会社員 (県内)	軽症	大阪府内感染者と接触
17007例目	20代	女性	斑鳩町	会社員 (県内)	軽症	調査中
17008例目	40代	男性	生駒市	地方公務員 (大阪市内)	軽症	調査中
17009例目	10代	女性	生駒市	生徒 (県内)	軽症	調査中
17010例目	10歳未満	女性	大和郡山市	児童 (県内)	無症状	家庭内感染
17011例目	10代	女性	天理市	生徒 (県内)	軽症	県内感染者と接触
17012例目	10代	男性	天理市	学生 (大阪府内)	軽症	調査中
17013例目	40代	女性	生駒市	パートタイマー (県内)	軽症	調査中
17014例目	30代	女性	生駒市	会社員 (県内)	軽症	調査中
17015例目	50代	男性	大和郡山市	団体職員 (県内)	軽症 (軽快)	調査中
17016例目	10代	女性	大和郡山市	生徒 (県内)	軽症	調査中

感染者	年代	性別	居住地	職業	現在の状態	推定感染経路
17017例目	10歳未満	女性	生駒市	乳幼児	軽症	家庭内感染
17018例目	40代	男性	天理市	会社員 (県外)	軽症	家庭内感染
17019例目	10代	男性	天理市	生徒 (県内)	軽症	家庭内感染
17020例目	60代	女性	大和郡山市	アルバイト (県内)	軽症	家庭内感染
17021例目	40代	女性	大和郡山市	会社員 (県内)	軽症	家庭内感染
17022例目	10代	女性	大和郡山市	児童 (県内)	無症状	家庭内感染
17023例目	10歳未満	女性	大和郡山市	乳幼児	軽症	家庭内感染
17024例目	50代	女性	大和郡山市	団体職員 (県内)	無症状	調査中
17025例目	50代	男性	大和郡山市	会社員 (大阪府内)	無症状	調査中
17026例目	10歳未満	女性	天理市	児童 (県内)	軽症	家庭内感染
17027例目	40代	男性	生駒市	医療従事者 (県内)	軽症	調査中
17028例目	20代	男性	生駒市	医療従事者 (県内)	無症状	県内感染者と接触
17029例目	10代	女性	生駒市	児童 (県内)	軽症	調査中
17030例目	70代	女性	生駒市	無職	軽症	調査中
17031例目	20代	男性	天理市	学生 (大阪市内)	無症状	調査中
17032例目	90代	男性	山添村	無職	軽症	家庭内感染
17033例目	70代	男性	香芝市	パートタイマー (大阪府内)	軽症	調査中
17034例目	10代	女性	橿原市	生徒 (大阪市内)	軽症	調査中
17035例目	10歳未満	男性	川西町	乳幼児	軽症	調査中

感染者	年代	性別	居住地	職業	現在の状態	推定感染経路
17036例目	20代	男性	王寺町	学生 (大阪府内)	軽症	調査中
17037例目	10代	男性	大和高田市	生徒 (県内)	軽症	調査中
17038例目	60代	女性	橿原市	無職	軽症	調査中
17039例目 ※大阪府重複例	20代	女性	香芝市	調査中	軽症	調査中
17040例目	20代	男性	橿原市	自営業 (県内)	軽症	県内感染者と接触
17041例目	20代	男性	宇陀市	学生 (県内)	軽症	調査中
17042例目	10代	男性	橿原市	生徒 (大阪府内)	軽症	家庭内感染
17043例目	20代	男性	香芝市	学生 (大阪市内)	無症状	県内感染者と接触
17044例目	20代	男性	香芝市	会社員 (大阪市内)	軽症	県内感染者と接触
17045例目	40代	女性	王寺町	会社員 (県内)	無症状	家庭内感染
17046例目	10代	男性	王寺町	生徒 (県内)	軽症	家庭内感染
17047例目	40代	男性	王寺町	介護従事者 (県内)	軽症	家庭内感染
17048例目	20代	女性	葛城市	会社員 (大阪市内)	軽症	大阪府内感染者と接触
17049例目	20代	女性	大和高田市	学生 (京都府内)	軽症	家庭内感染
17050例目	40代	男性	橿原市	会社員 (県内)	軽症	家庭内感染
17051例目	10代	女性	橿原市	生徒 (県内)	軽症	家庭内感染
17052例目	40代	女性	田原本町	自営業 (県内)	軽症	家庭内感染
17053例目	10代	女性	田原本町	生徒 (県内)	軽症	家庭内感染

感染者	年代	性別	居住地	職業	現在の状態	推定感染経路
17054例目	20代	女性	大和高田市	学生 (大阪府内)	軽症	調査中
17055例目	20代	男性	大和高田市	会社員 (県内)	軽症	調査中
17056例目	20代	男性	広陵町	学生 (大阪府内)	軽症	調査中
17057例目	20代	女性	大和高田市	会社員 (県内)	無症状	県内感染者と接触
17058例目	50代	女性	大和高田市	団体職員 (県内)	軽症	家庭内感染
17059例目	70代	男性	御所市	自営業 (県内)	軽症	県内感染者と接触
17060例目	70代	女性	御所市	自営業 (県内)	軽症	県内感染者と接触
17061例目	60代	女性	宇陀市	自営業 (県内)	軽症	調査中
17062例目	30代	女性	大和高田市	会社員 (大阪市内)	軽症	家庭内感染
17063例目	20代	女性	大和高田市	無職	軽症	家庭内感染
17064例目	20代	男性	桜井市	会社員 (県内)	軽症	家庭内感染
17065例目	70代	女性	大和高田市	会社員 (県内)	無症状	調査中
17066例目	40代	女性	広陵町	会社員 (県内)	無症状	調査中
17067例目	10代	女性	広陵町	学生 (県内)	軽症	調査中
17068例目	20代	男性	橿原市	会社員 (県内)	軽症	調査中
17069例目	40代	女性	上牧町	無職	軽症	調査中
17070例目	20代	男性	橿原市	学生 (京都府内)	軽症	調査中
17071例目	10代	男性	香芝市	生徒 (県内)	軽症	調査中

感染者	年代	性別	居住地	職業	現在の状態	推定感染経路
17072例目	10代	男性	香芝市	児童 (県内)	軽症	調査中
17073例目	30代	男性	橿原市	会社員 (県内)	軽症	県外感染者と接触
17074例目	20代	女性	大和高田市	アルバイト (県内)	軽症	家庭内感染
17075例目	40代	男性	大和高田市	地方公務員 (県内)	軽症	家庭内感染
17076例目	20代	女性	橿原市	学生 (県内)	軽症	調査中
17077例目	20代	男性	大和高田市	学生 (大阪市内)	軽症	調査中
17078例目	30代	女性	橿原市	地方公務員 (県内)	軽症	調査中
17079例目	10代	男性	河合町	生徒 (県内)	軽症	調査中
17080例目	20代	女性	田原本町	会社員 (県内)	軽症	調査中
17081例目	10代	男性	橿原市	生徒 (県内)	軽症	調査中
17082例目	80代	女性	大和高田市	無職	軽症	調査中
17083例目	20代	女性	宇陀市	無職	軽症	県内感染者と接触
17084例目	20代	男性	宇陀市	無職	軽症	県内感染者と接触
17085例目	50代	女性	宇陀市	会社員 (県内)	無症状	家庭内感染
17086例目	30代	男性	橿原市	会社員 (県内)	軽症	県内感染者と接触
17087例目	50代	女性	大和高田市	無職	軽症	調査中
17088例目	30代	女性	河合町	地方公務員 (県内)	軽症	調査中
17089例目	20代	男性	大和高田市	アルバイト (県内)	軽症	調査中

感染者	年代	性別	居住地	職業	現在の状態	推定感染経路
17090例目	20代	男性	香芝市	会社員 (県内)	軽症	調査中
17091例目 ※大阪府重複例	40代	女性	香芝市	医療従事者 (大阪市内)	軽症	調査中
17092例目	60代	男性	宇陀市	自営業 (県内)	軽症	調査中
17093例目	10代	女性	大和高田市	生徒 (県内)	軽症	調査中
17094例目	70代	男性	橿原市	無職	軽症	調査中

4) 感染者数除外例の概要

感染者数除外例	居住地	年代	性別
219例目	大阪府	60代	男性
220例目	大阪府	20代	男性
221例目	京都府	20代	女性

今後とも、迅速で正確な情報提供につとめますが、感染症法第16条第2項による個人情報保護の観点から、患者及びご家族等の個人情報については、特定されることのないよう、格段のご配慮をお願いします。施設等への取材はご遠慮いただきますようお願いいたします。

また、関係先の撮影に際し、映像や画像により個人や事業者が特定されることのないよう、ご配慮をお願いします。

○県の対応・発熱等の相談について

- 新型コロナウイルス感染症については、県のホームページに最新情報を掲載しています。
- 発熱等の症状のある方は、まず、身近な医療機関に電話相談してください。

身近な医療機関がない方は、「新型コロナ・発熱患者受診相談窓口」に電話相談してください。
- 発熱等の症状がない場合でも、感染の不安のある方は、「新型コロナ・発熱患者受診相談窓口」に電話相談してください。

○ 奈良県における新型コロナウイルス感染症にかかる検査対象

★ 症状の有無にかかわらず、感染リスクのある方 (下記は例示であり、必要に応じて検査対象となります。)

- ・感染判明者との接触があった方、感染リスクのある場所に滞在された方(いずれも検査前2週間以内)
- ・勤務先や通学先、自宅などに、発熱等の有症状者がおられる方
- ・医療従事者、福祉施設従事者

■ 新型コロナ・発熱患者受診相談窓口(旧 帰国者・接触者相談センター)

相談窓口	電話番号	FAX番号	対応時間
奈良県庁	0742-27-1132	0742-27-8565	平日・土日祝 24時間

－ 不当な差別や偏見をなくしましょう －

新型コロナウイルスの感染が拡大する中、感染された方々、濃厚接触者、医療従事者等やその家族、その属する施設・機関に対する不当な差別、偏見、いじめ、SNSでの誹謗中傷など、人権を侵害する事象が見受けられます。

いかなる場合でも、不当な差別、偏見、いじめ等は決して許されるものではありません。

県民のみなさまには、新型コロナウイルス感染症に関連する憶測、デマ、不確かな情報に惑わされず、人権侵害につながることをないように、行政機関の提供する正確な情報に基づき、冷静に行動していただきますようお願いいたします。

県民のみなさまへ

昨年 of 年末以降、感染者が増加傾向にあります。また、県内でも確認されているオミクロン株の感染力の強さも懸念されます。

ウイルスとの戦いは、正しい情報(エビデンス)に基づいて、冷静に対処することが何よりも重要です。

県では、感染の拡大に対応できる医療提供体制を堅持するとともに、3回目のワクチン接種を迅速に進めることにより、県民の命を守るため全力で取り組みます。

県民のみなさまには、適切に感染防止を図りながら、できるだけ日常生活を維持していただくようお願いします。

○感染症専門医からのメッセージ

- ・マスクを正しく着用し、換気、消毒、2m以上の距離を確保しましょう
- ・3つの感染経路(エアロゾル、飛沫、接触)を遮断しましょう
- ・ワクチンを接種しても、引き続き注意しましょう

○往来について

- ・感染が拡大している地域への不要不急の往来は、極力控えてください
- ・感染拡大の恐れがある場合、混雑した場所への外出を極力控えてください

○仕事や事業所について

- ・休憩室や更衣室でも、マスクを着け、近距離・大声での会話を避ける

○友人等との交流について

- ・飲食はきちんと感染対策をしている店舗で。マスクを外した会話は控える
- ・多人数・長時間は避け、大声での会話はしない

○家庭内感染を防ぐために (症状が出てから)

- ・「空間的分離」。過ごす場所を分けましょう
- ・「時間的分離」。過ごす時間をずらしましょう
- ・同時に同じ場所にいるときは、お互いマスクをつけましょう
- ・手が触れる共有部分の消毒、手指衛生をしましょう
- ・部屋は、適宜窓をあけて換気しましょう
- ・衣服は洗濯、食器は洗浄しましょう。洗った後の手指衛生は忘れずに
- ・ゴミは密閉して捨てましょう