

掲載内容は2月3日時点のものです。今般の感染症の流行とそれに伴う社会情勢などを  
受け、開催が中止・延期・変更となる場合があります。イベントなどに参加される場合  
には、マスクの着用など「うつらない・うつさない」対策の徹底をお願いします。

## 県の文化施設 イベント情報

### 県立美術館

所 奈良市登大路町10-6

☎0742-23-3968 FAX0742-22-7032 時 9時～17時

休 月曜 ※3月は月曜も開館

🌐www.pref.nara.jp/11842.htm

開催中

3/27(日)

〈企画展〉

奈良県立美術館所蔵名品展

奈良県美から始める展覧会遊覧

一般400円

大・高生250円

中・小生150円

県立美術館所蔵コレクションの名品の数々を一堂に展示します。



浜田稜光「水辺の鹿」  
1932(昭和7)年

●学芸員による展示ガイド

3/19(土)14時～ 要当日観覧券

●アートコミュニケーションプログラム 3/20(日)

要申込・要当日観覧券

詳しくはHPでご確認ください。

■[連携展示] 無料

NPO法人文化創造アルカ

「発見!奈良きたまち-重ねるまなざし-」

### 民俗博物館

所 大和郡山市矢田町545

☎0743-53-3171 FAX0743-53-3173

時 9時～17時(古民家園は16時まで) 休 月曜

🌐www.pref.nara.jp/1508.htm

一般 200円 大学生等 150円

※高校生以下・65歳以上は入館無料

■ひなまつり展 開催中～3/27(日) 要観覧料

■「大和機で麻布を織る」作品展

3/12(土)～27(日) 要観覧料

■古民家展示 写真展

「私ごとらえた大和の民俗」

開催中～3/27(日) 9時～16時



ひなまつり展

### 万葉文化館

所 明日香村飛鳥10

☎0744-54-1850 FAX0744-54-1852

時 10時～17時30分 休 月曜・3/15(火)～18(金)

🌐www.manyo.jp

3/19(土)

5/22(日)

〈特別展〉香川元太郎 迷路絵本展

—歴史考証をもとに—

一般800(640)円

大・高生500(400)円

中・小生 無料

歴史や自然も学ぶことができる原画イラストです。

■〈館蔵品展〉万葉コレクション展

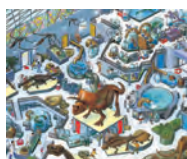
～万葉文化館20年の歩み～

開催中～3/13(日)

一般600(480)円

大・高生500(400)円

中・小生300(240)円



「研究所」  
〔「進化の迷路」2007年〕



内藤定昭「春薬師寺」当館蔵(後期)

### 橿原考古学研究所附属博物館

所 橿原市畝傍町50-2

☎0744-24-1185 FAX0744-24-1355 時 9時～17時

休 月曜 🌐www.kashikoken.jp/museum/top.html

一般400(350)円

大・高生300(250)円

中・小生200(150)円

■国宝高松塚古墳壁画発見

50周年記念展

「よみがえる極彩色壁画」

開催中～3/21(祝) 要当日観覧券

[会場]特別展示室

■第5回 考古学写真甲子園

「古墳のある風景」を撮ろうⅢ 作品展

[会場]①1階瑞山ホール 開催中～3/21(祝)

②県庁屋上ギャラリー

3/14(月)～3/18(金)

[時間]①9時～17時

②8時30分～17時15分

※3/14(月)は12時から、18(金)は15時まで



### 県立図書情報館

所 奈良市大安寺西1-1000

☎0742-34-2111 FAX0742-34-2777 時 9時～20時

休 月曜・3/31(木)

臨時休館 3/8(火)

🌐www.library.pref.nara.jp

■法務無料相談会&知識セミナー3/6(日)・4/3(日)(予定)

●セミナー 13時30分～15時 申込不要・無料

●相談会 15時～17時

申込不要(受付13時～)・定員10人程度(先着)・無料

■ファイナンシャル・プランナーによる

くらしとお金のセミナー

「人生100年時代に考える『資産のつくり方・守り方』」

3/19(土)13時30分～15時(受付13時～)

要申込(下記またはFAX)・定員30人(先着)・無料

申込期間3/5(土)9時(予定)～13(日)

※申込時に[3/19セミナー申込]と名前・住所・電話番号・性別・年齢・参加人数をご記入ください。

☎日本ファイナンシャル・

プランナーズ協会奈良支部

☎0742-20-0506

FAX0742-20-0507

■さくらマルシェ

4/2(土)・3(日)10時～16時

図書情報館前を流れる佐保川沿いの桜並木の開花時期に合わせて開催します。



お申し込みは  
こちらから▲