

# 報道資料

令和4年2月19日(土)

福祉医療部 医療政策局 疾病対策課 担当:戸毛・尾上  
 報道機関専用電話:0742-27-8722(ダイヤルイン)内線:3130、3220  
 一般相談電話:0742-27-8561  
 福祉医療部 医療政策局 地域医療連携課 担当:安川・大西  
 電話:0742-27-8935(ダイヤルイン)内線:3109、3110  
 総務部知事公室 防災統括室 担当:中野・小原  
 電話:0742-27-7006(ダイヤルイン)内線:2270、2285

## 新型コロナウイルス感染者の状況について

奈良県において新型コロナウイルス感染症の感染者1028例(県内感染者45860~46887例目、うち奈良市発表事例272例)発生しました。現在、濃厚接触者の把握を含めた積極的な疫学調査を確実にしております。

・他府県発表との重複 : 889 例 (前日比+13)  
 ・感染者数累計除外分 : 500 例 (前日比+5)  
 ・死亡 : 214 例 (前日比+5) ・再陽性 : 9 例 (前日比+0)

### 1)入院病床及び宿泊療養室等の状況(午前9時時点)

※担当:地域医療連携課

重症対応病床	病床数 (床) A	使用病床数 (床) B	対前日 (使用病床数) (床)	空き病床数 (床) A-B	占有率 (%) B/A
運用病床	34	24	+2	10	71%
確保病床	34	24	+2	10	71%

病院別内訳	確保病床数 (床)	運用病床数 (床) A	使用病床数 (床) B	対前日 (使用病床数) (床)	空き病床数 (床) A-B	占有率 (%) B/A
奈良県立医科大学 附属病院	14	14	9	+2	5	64%
奈良県総合 医療センター	6	6	5	+1	1	83%
近畿大学奈良病院	6	6	6	±0	0	100%
南奈良総合 医療センター	2	2	1	±0	1	50%
奈良県西和 医療センター	2	2	2	±0	0	100%
市立奈良病院	2	2	1	±0	1	50%
大和高田市立病院	2	2	0	-1	2	0%
計	34	34	24	+2	10	71%

入院病床	病床数 (床) C	使用病床数 (床) D	対前日 (使用病床数) (床)	空き病床数 (床) C-D	占有率 (%) D/C
運用病床	509	370	+8	139	73%
確保病床	509	370	+8	139	73%

※ 重症対応病床を含む

病院別内訳	確保病床数 (床)	運用病床数 (床) C	使用病床数 (床) D	対前日 (使用病床数) (床)	空き病床数 (床) C-D	占有率 (%) D/C
奈良県立医科大学 附属病院	80	80	40	+1	40	50%
奈良県総合 医療センター	74	74	56	+4	18	76%
南奈良総合 医療センター	44	44	37	+2	7	84%
奈良県西和 医療センター	37	37	31	±0	6	84%
市立奈良病院	34	34	24	+2	10	71%
(独)国立病院機構 奈良医療センター	34	34	11	-3	23	32%
生駒市立病院	24	24	23	±0	1	96%
(社福)恩賜財団 済生会中和病院	15	15	15	±0	0	100%
(公財)天理よろづ 相談所病院	15	15	13	±0	2	87%
(独)地域医療機能推進機構 大和郡山病院	15	15	11	±0	4	73%
大和高田市立病院	12	12	9	-1	3	75%
(医)藤井会 香芝生喜病院	12	12	11	-1	1	92%
(独)国立病院機構 やまと精神医療センター	12	12	7	±0	5	58%
国保中央病院	12	12	7	-1	5	58%
万葉クリニック	10	10	4	±0	6	40%
(医)高清会 高井病院	8	8	8	±0	0	100%
土庫病院	8	8	7	±0	1	88%
吉田病院	8	8	6	±0	2	75%
平成記念病院	7	7	7	±0	0	100%
(社福)恩賜財団 済生会奈良病院	7	7	7	+1	0	100%
(一財)信貴山病院 ハートランドしぎさん	7	7	6	±0	1	86%
近畿大学奈良病院	6	6	6	±0	0	100%
宇陀市立病院	6	6	5	+1	1	83%
(医)社団憲仁会 中井記念病院	5	5	4	+1	1	80%
(社福)恩賜財団 済生会御所病院	4	4	4	±0	0	100%
(医)高清会 香芝旭ヶ丘病院	4	4	2	+2	2	50%
平尾病院	3	3	3	±0	0	100%
田北病院	3	3	3	±0	0	100%
(医)和幸会 阪奈中央病院	3	3	3	±0	0	100%
計	509	509	370	+8	139	73%

※重症対応病床を含む

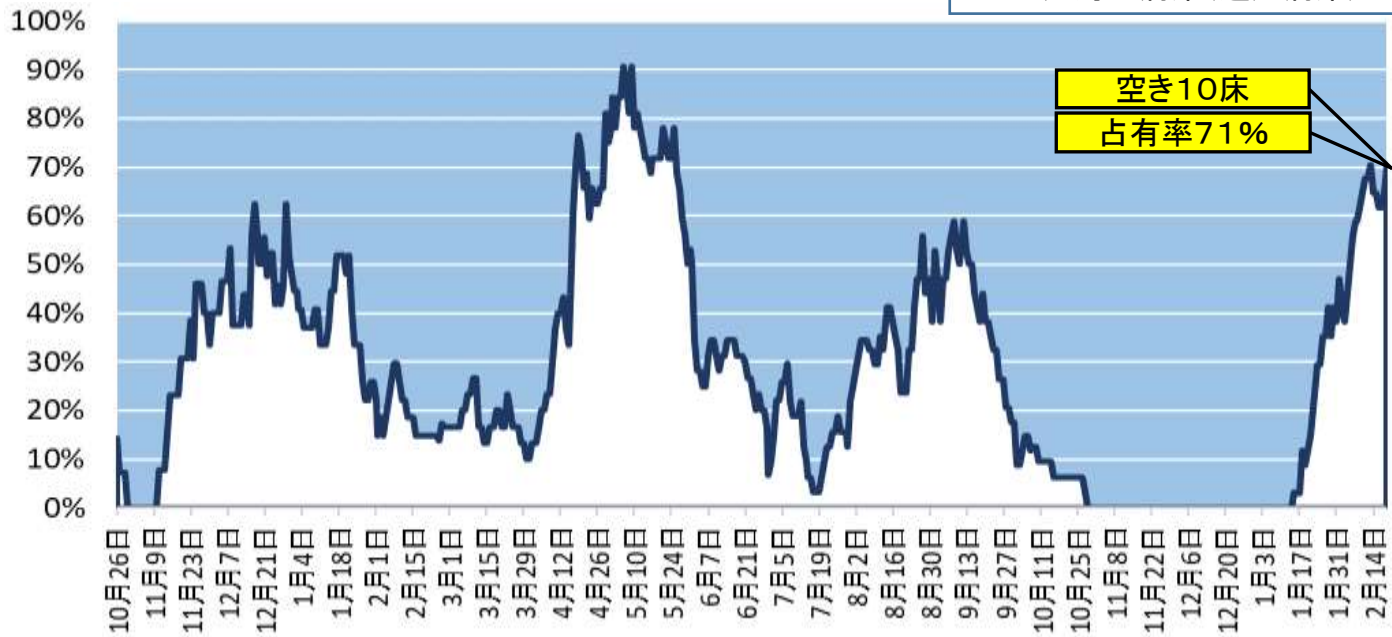
宿泊療養	室数 (室) E	入所室数 (室) F	対前日 (入所室数) (室)	空き室数 (室) E-F	占有率 (%) F/E
運用室数	1083	328	±0	755	30%
確保室数	1083	328	±0	755	30%

運用室数 施設別内訳	室数 (室) E	入所室数 (室) F	対前日 (入所室数) (室)	空き室数 (室) E-F	占有率 (%) F/E
東横INN 奈良新大宮駅前	114	44	+10	70	39%
(旧)ホテルフジタ奈良	87	16	-6	71	18%
グランヴィリオホテル奈良 一和蔵一	170	56	+2	114	33%
スマイルホテル奈良	148	32	-12	116	22%
奈良ワシントンホテル プラザ	145	43	+8	102	30%
スーパーホテル 奈良・大和郡山	81	27	+2	54	33%
ホテルルートイン 桜井駅前	156	54	-1	102	35%
御宿野乃奈良	182	56	-3	126	31%
計	1083	328	±0	755	30%

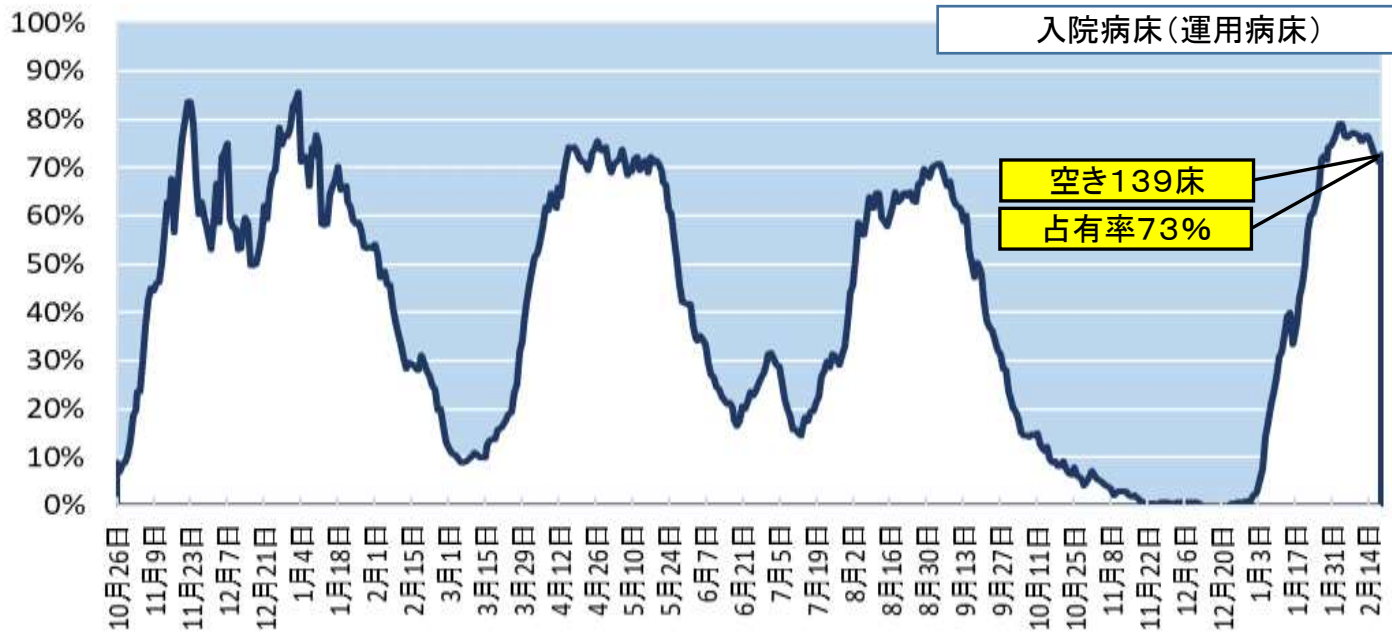
社会福祉施設等 療養	療養者数 (名)	対前日 (名)
—	—	—

参考 占有率の状況

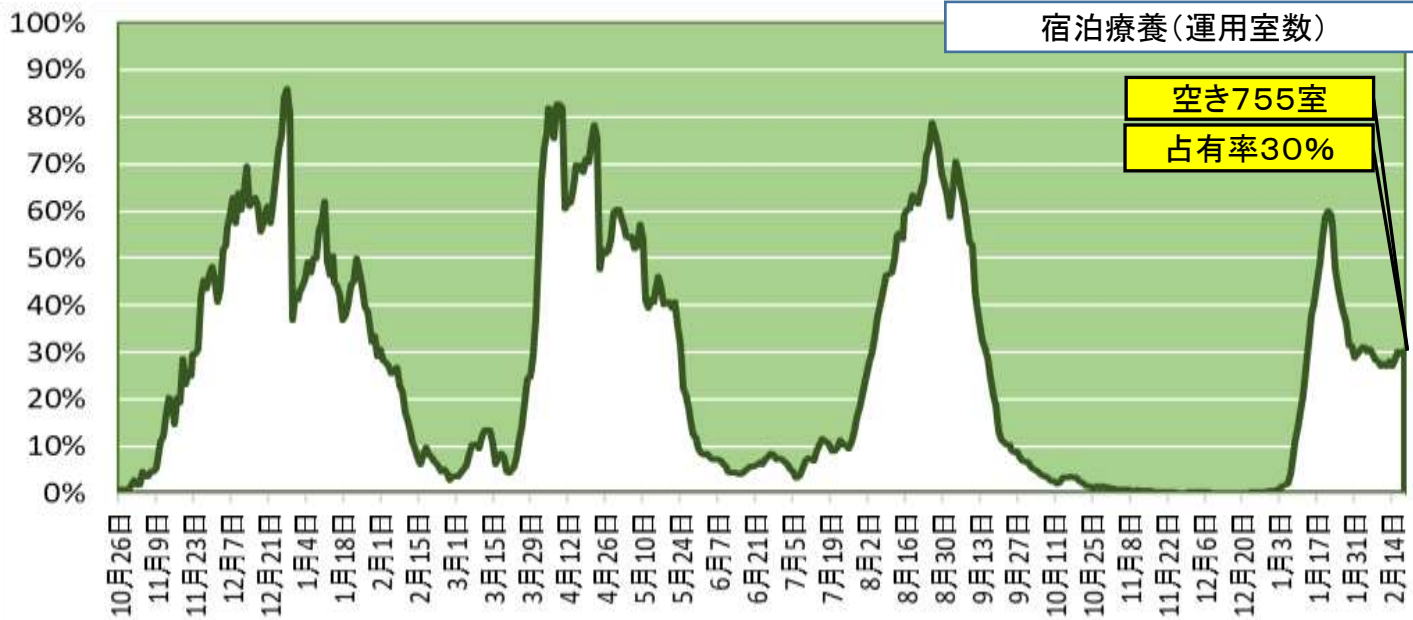
重症対応病床(運用病床)



入院病床(運用病床)



宿泊療養(運用室数)



2)感染者数の状況(午前9時時点)

2/19に新たに判明した感染者数		重症 (死亡) (名)	中等症 (名)	軽症 (無症状を含む) (名)
人数(名)	1028	0 (2)	6	1020

2/19現在の感染者数		重症 (名)	中等症 (名)	軽症 (無症状を含む) (名)
人数(名)	13,946	24	214	13,708
対前日(名)	-160	+2	+1	-163

2/19現在の感染者数累計	治癒	死亡 (※2)	入院・療養中 (※1)	入院・入所待機中、 自宅療養中	現在感染者数 F (=A-B-C) (=D+E)	
A	B	C	D	E		
人数(名)	46,887	32,727	214	894	13,052	13,946
対前日(名)	+1028	+1183	+5	+9	-169	-160

(※1)入院中の感染判明により、引き続き、新型コロナ対応病床ではない病床に入院している患者180名を含みます  
 宿泊療養施設には、複数名が1室に入室することがあります  
 社会福祉施設等療養を含みます

(※2)直接の死因が新型コロナウイルス感染症と認められなかった46例を含みます

※自宅療養者(3日を超えて自宅等におられる方) (調査中)  
 うち入院・入所拒否者 (調査中)

※治癒者については、疾病対策課ホームページで定期的に掲載します

### 3) 感染者の概要

感染者	年代	性別	居住地	現在の状態
46132例目	70代	男性	平群町	軽症 (無症状を含む)
46133例目	10代	女性	天理市	軽症 (無症状を含む)
46134例目	10代	女性	天理市	軽症 (無症状を含む)
46135例目 ※大阪府重複例	30代	女性	生駒市	軽症 (無症状を含む)
46136例目	70代	男性	生駒市	軽症 (無症状を含む)
46137例目	90代	女性	大和郡山市	軽症 (無症状を含む)
46138例目	80代	男性	生駒市	軽症 (無症状を含む)
46139例目	20代	女性	三郷町	軽症 (無症状を含む)
46140例目	80代	男性	生駒市	中等症
46141例目	90代	女性	生駒市	軽症 (無症状を含む)
46142例目	10歳未満	男性	大和郡山市	軽症 (無症状を含む)
46143例目	10代	男性	斑鳩町	軽症 (無症状を含む)
46144例目	10歳未満	男性	生駒市	軽症 (無症状を含む)
46145例目	70代	女性	三郷町	軽症 (無症状を含む)
46146例目	60代	女性	安堵町	軽症 (無症状を含む)
46147例目	10代	女性	生駒市	軽症 (無症状を含む)
46148例目	10歳未満	男性	大和郡山市	軽症 (無症状を含む)
46149例目	40代	男性	大和郡山市	軽症 (無症状を含む)
46150例目	30代	女性	大和郡山市	軽症 (無症状を含む)
46151例目	20代	女性	生駒市	軽症 (無症状を含む)
46152例目	50代	女性	生駒市	軽症 (無症状を含む)
46153例目	50代	女性	生駒市	軽症 (無症状を含む)
46154例目	60代	男性	天理市	軽症 (無症状を含む)

感染者	年代	性別	居住地	現在の状態
46155例目	20代	女性	生駒市	軽症 (無症状を含む)
46156例目	70代	女性	生駒市	軽症 (無症状を含む)
46157例目	50代	男性	生駒市	軽症 (無症状を含む)
46158例目	40代	男性	大和郡山市	軽症 (無症状を含む)
46159例目	10歳未満	女性	生駒市	軽症 (無症状を含む)
46160例目	20代	女性	大和郡山市	軽症 (無症状を含む)
46161例目	30代	男性	大和郡山市	軽症 (無症状を含む)
46162例目	20代	男性	天理市	軽症 (無症状を含む)
46163例目	40代	女性	天理市	軽症 (無症状を含む)
46164例目	10代	女性	斑鳩町	軽症 (無症状を含む)
46165例目	50代	男性	大和郡山市	軽症 (無症状を含む)
46166例目	40代	女性	生駒市	軽症 (無症状を含む)
46167例目	10歳未満	男性	生駒市	軽症 (無症状を含む)
46168例目	50代	女性	三郷町	軽症 (無症状を含む)
46169例目	10歳未満	男性	生駒市	軽症 (無症状を含む)
46170例目	10代	男性	生駒市	軽症 (無症状を含む)
46171例目	50代	女性	大和郡山市	軽症 (無症状を含む)
46172例目	40代	男性	三郷町	軽症 (無症状を含む)
46173例目	30代	女性	生駒市	軽症 (無症状を含む)
46174例目	40代	女性	生駒市	軽症 (無症状を含む)
46175例目	10代	女性	大和郡山市	軽症 (無症状を含む)
46176例目	50代	女性	大和郡山市	軽症 (無症状を含む)
46177例目	50代	男性	天理市	軽症 (無症状を含む)
46178例目	50代	男性	大和郡山市	軽症 (無症状を含む)

感染者	年代	性別	居住地	現在の状態
46179例目	90代	男性	斑鳩町	軽症 (無症状を含む)
46180例目	80代	女性	斑鳩町	軽症 (無症状を含む)
46181例目	10歳未満	男性	斑鳩町	軽症 (無症状を含む)
46182例目	10代	女性	生駒市	軽症 (無症状を含む)
46183例目	30代	男性	天理市	軽症 (無症状を含む)
46184例目	40代	女性	大和郡山市	軽症 (無症状を含む)
46185例目	10歳未満	男性	生駒市	軽症 (無症状を含む)
46186例目	10代	男性	平群町	軽症 (無症状を含む)
46187例目	70代	女性	大和郡山市	軽症 (無症状を含む)
46188例目	50代	女性	大和郡山市	軽症 (無症状を含む)
46189例目	50代	女性	生駒市	軽症 (無症状を含む)
46190例目	20代	女性	大和郡山市	軽症 (無症状を含む)
46191例目	10代	男性	大和郡山市	軽症 (無症状を含む)
46192例目	40代	女性	天理市	軽症 (無症状を含む)
46193例目	60代	男性	生駒市	軽症 (無症状を含む)
46194例目	10歳未満	男性	生駒市	軽症 (無症状を含む)
46195例目	70代	男性	大和郡山市	軽症 (無症状を含む)
46196例目	40代	女性	生駒市	軽症 (無症状を含む)
46197例目	80代	男性	生駒市	軽症 (無症状を含む)
46198例目	90代	女性	生駒市	軽症 (無症状を含む)
46199例目	10代	男性	平群町	軽症 (無症状を含む)
46200例目	10代	女性	平群町	軽症 (無症状を含む)
46201例目	40代	女性	平群町	軽症 (無症状を含む)
46202例目	10代	男性	三郷町	軽症 (無症状を含む)



感染者	年代	性別	居住地	現在の状態
46203例目	30代	女性	天理市	軽症 (無症状を含む)
46204例目	20代	男性	天理市	軽症 (無症状を含む)
46205例目	40代	女性	大和郡山市	軽症 (無症状を含む)
46206例目	60代	女性	生駒市	軽症 (無症状を含む)
46207例目	20代	男性	三郷町	軽症 (無症状を含む)
46208例目	60代	女性	生駒市	軽症 (無症状を含む)
46209例目	30代	女性	天理市	軽症 (無症状を含む)
46210例目	40代	男性	生駒市	軽症 (無症状を含む)
46211例目	60代	男性	三郷町	軽症 (無症状を含む)
46212例目	80代	女性	生駒市	軽症 (無症状を含む)
46213例目	30代	女性	平群町	軽症 (無症状を含む)
46214例目	10歳未満	女性	天理市	軽症 (無症状を含む)
46215例目	40代	女性	平群町	軽症 (無症状を含む)
46216例目	20代	女性	天理市	軽症 (無症状を含む)
46217例目	10代	男性	天理市	軽症 (無症状を含む)
46218例目	40代	女性	生駒市	軽症 (無症状を含む)
46219例目	10歳未満	男性	三郷町	軽症 (無症状を含む)
46220例目	10代	男性	天理市	軽症 (無症状を含む)
46221例目	20代	男性	生駒市	軽症 (無症状を含む)
46222例目	50代	女性	生駒市	軽症 (無症状を含む)
46223例目	10代	男性	三郷町	軽症 (無症状を含む)
46224例目	30代	男性	生駒市	軽症 (無症状を含む)
46225例目	20代	女性	生駒市	軽症 (無症状を含む)
46226例目	40代	女性	三郷町	軽症 (無症状を含む)

感染者	年代	性別	居住地	現在の状態
46227例目	30代	男性	斑鳩町	軽症 (無症状を含む)
46228例目	100代	女性	平群町	軽症 (無症状を含む)
46229例目	40代	女性	天理市	軽症 (無症状を含む)
46230例目	10代	女性	三郷町	軽症 (無症状を含む)
46231例目	30代	男性	生駒市	軽症 (無症状を含む)
46232例目	50代	女性	三郷町	軽症 (無症状を含む)
46233例目	50代	女性	天理市	軽症 (無症状を含む)
46234例目	10歳未満	男性	大和郡山市	軽症 (無症状を含む)
46235例目	10代	男性	天理市	軽症 (無症状を含む)
46236例目	40代	女性	生駒市	軽症 (無症状を含む)
46237例目	40代	女性	平群町	軽症 (無症状を含む)
46238例目	60代	女性	生駒市	軽症 (無症状を含む)
46239例目	10歳未満	男性	天理市	軽症 (無症状を含む)
46240例目	50代	女性	大和郡山市	軽症 (無症状を含む)
46241例目	20代	男性	天理市	軽症 (無症状を含む)
46242例目	40代	女性	斑鳩町	軽症 (無症状を含む)
46243例目	10代	男性	生駒市	軽症 (無症状を含む)
46244例目	50代	男性	天理市	軽症 (無症状を含む)
46245例目	50代	女性	天理市	軽症 (無症状を含む)
46246例目	20代	女性	天理市	軽症 (無症状を含む)
46247例目	40代	女性	天理市	軽症 (無症状を含む)
46248例目	40代	男性	大和郡山市	軽症 (無症状を含む)
46249例目	10歳未満	女性	斑鳩町	軽症 (無症状を含む)
46250例目	10歳未満	男性	三郷町	軽症 (無症状を含む)

感染者	年代	性別	居住地	現在の状態
46251例目	50代	男性	生駒市	軽症 (無症状を含む)
46252例目	20代	女性	平群町	軽症 (無症状を含む)
46253例目	60代	女性	生駒市	軽症 (無症状を含む)
46254例目	10代	男性	生駒市	軽症 (無症状を含む)
46255例目	40代	女性	斑鳩町	軽症 (無症状を含む)
46256例目	40代	男性	天理市	軽症 (無症状を含む)
46257例目	40代	男性	生駒市	軽症 (無症状を含む)
46258例目	20代	男性	天理市	軽症 (無症状を含む)
46259例目	10歳未満	男性	斑鳩町	軽症 (無症状を含む)
46260例目	10歳未満	男性	斑鳩町	軽症 (無症状を含む)
46261例目	10歳未満	女性	三郷町	軽症 (無症状を含む)
46262例目	60代	男性	生駒市	軽症 (無症状を含む)
46263例目	20代	女性	斑鳩町	軽症 (無症状を含む)
46264例目	40代	女性	三郷町	軽症 (無症状を含む)
46265例目	40代	男性	大和郡山市	軽症 (無症状を含む)
46266例目	20代	男性	大和郡山市	軽症 (無症状を含む)
46267例目	50代	女性	生駒市	軽症 (無症状を含む)
46268例目	10歳未満	男性	大和郡山市	軽症 (無症状を含む)
46269例目	10歳未満	男性	三郷町	軽症 (無症状を含む)
46270例目	50代	男性	平群町	軽症 (無症状を含む)
46271例目	20代	男性	大和郡山市	軽症 (無症状を含む)
46272例目	10歳未満	男性	生駒市	軽症 (無症状を含む)
46273例目	10歳未満	男性	生駒市	軽症 (無症状を含む)
46274例目	30代	男性	斑鳩町	軽症 (無症状を含む)

感染者	年代	性別	居住地	現在の状態
46275例目	30代	女性	生駒市	軽症 (無症状を含む)
46276例目	30代	女性	斑鳩町	軽症 (無症状を含む)
46277例目	30代	女性	斑鳩町	軽症 (無症状を含む)
46278例目	10代	男性	大和郡山市	軽症 (無症状を含む)
46279例目	10代	女性	大和郡山市	軽症 (無症状を含む)
46280例目	50代	女性	大和郡山市	軽症 (無症状を含む)
46281例目	50代	女性	天理市	軽症 (無症状を含む)
46282例目	30代	女性	平群町	軽症 (無症状を含む)
46283例目	20代	男性	天理市	軽症 (無症状を含む)
46284例目	90代	女性	生駒市	軽症 (無症状を含む)
46285例目	40代	女性	大和郡山市	軽症 (無症状を含む)
46286例目	30代	女性	生駒市	軽症 (無症状を含む)
46287例目	50代	男性	天理市	軽症 (無症状を含む)
46288例目	40代	女性	斑鳩町	軽症 (無症状を含む)
46289例目	10歳未満	女性	斑鳩町	軽症 (無症状を含む)
46290例目	10代	男性	生駒市	軽症 (無症状を含む)
46291例目	10代	男性	三郷町	軽症 (無症状を含む)
46292例目	10代	女性	斑鳩町	軽症 (無症状を含む)
46293例目	60代	男性	生駒市	軽症 (無症状を含む)
46294例目	30代	男性	平群町	軽症 (無症状を含む)
46295例目	10歳未満	女性	生駒市	軽症 (無症状を含む)
46296例目	20代	男性	三郷町	軽症 (無症状を含む)
46297例目	40代	女性	斑鳩町	軽症 (無症状を含む)
46298例目	30代	女性	生駒市	軽症 (無症状を含む)

感染者	年代	性別	居住地	現在の状態
46299例目	10歳未満	女性	三郷町	軽症 (無症状を含む)
46300例目	10歳未満	男性	生駒市	軽症 (無症状を含む)
46301例目	10歳未満	女性	斑鳩町	軽症 (無症状を含む)
46302例目	60代	男性	大和郡山市	軽症 (無症状を含む)
46303例目	30代	女性	天理市	軽症 (無症状を含む)
46304例目	40代	女性	生駒市	軽症 (無症状を含む)
46305例目	10歳未満	女性	斑鳩町	軽症 (無症状を含む)
46306例目	80代	女性	大和郡山市	軽症 (無症状を含む)
46307例目	10歳未満	男性	斑鳩町	軽症 (無症状を含む)
46308例目	50代	女性	大和郡山市	軽症 (無症状を含む)
46309例目	10歳未満	男性	生駒市	軽症 (無症状を含む)
46310例目	60代	女性	天理市	軽症 (無症状を含む)
46311例目	30代	女性	平群町	軽症 (無症状を含む)
46312例目	10歳未満	女性	三郷町	軽症 (無症状を含む)
46313例目	20代	女性	天理市	軽症 (無症状を含む)
46314例目	80代	女性	大和郡山市	軽症 (無症状を含む)
46315例目	80代	男性	大和郡山市	死亡
46316例目	50代	女性	三郷町	軽症 (無症状を含む)
46317例目	40代	女性	斑鳩町	軽症 (無症状を含む)
46318例目	30代	男性	三郷町	軽症 (無症状を含む)
46319例目	70代	男性	三郷町	軽症 (無症状を含む)
46320例目	10歳未満	女性	生駒市	軽症 (無症状を含む)
46321例目	10歳未満	男性	大和郡山市	軽症 (無症状を含む)
46322例目	20代	女性	生駒市	軽症 (無症状を含む)

感染者	年代	性別	居住地	現在の状態
46323例目	40代	男性	生駒市	軽症 (無症状を含む)
46324例目	10代	男性	斑鳩町	軽症 (無症状を含む)
46325例目	40代	男性	生駒市	軽症 (無症状を含む)
46326例目	50代	男性	生駒市	軽症 (無症状を含む)
46327例目	10代	男性	斑鳩町	軽症 (無症状を含む)
46328例目	60代	女性	天理市	軽症 (無症状を含む)
46329例目	50代	男性	斑鳩町	軽症 (無症状を含む)
46330例目	30代	女性	天理市	軽症 (無症状を含む)
46331例目	50代	男性	安堵町	軽症 (無症状を含む)
46332例目	60代	女性	天理市	軽症 (無症状を含む)
46333例目	60代	男性	三郷町	軽症 (無症状を含む)
46334例目	10代	女性	生駒市	軽症 (無症状を含む)
46335例目	30代	男性	生駒市	軽症 (無症状を含む)
46336例目	10代	男性	斑鳩町	軽症 (無症状を含む)
46337例目	50代	女性	生駒市	軽症 (無症状を含む)
46338例目	20代	男性	生駒市	軽症 (無症状を含む)
46339例目	60代	男性	生駒市	軽症 (無症状を含む)
46340例目	30代	男性	生駒市	軽症 (無症状を含む)
46341例目	10歳未満	男性	生駒市	軽症 (無症状を含む)
46342例目	20代	女性	生駒市	軽症 (無症状を含む)
46343例目	10歳未満	女性	斑鳩町	軽症 (無症状を含む)
46344例目	10歳未満	男性	斑鳩町	軽症 (無症状を含む)
46345例目	50代	女性	天理市	軽症 (無症状を含む)
46346例目	70代	男性	三郷町	軽症 (無症状を含む)

感染者	年代	性別	居住地	現在の状態
46347例目	10歳未満	女性	斑鳩町	軽症 (無症状を含む)
46348例目	10代	男性	三郷町	軽症 (無症状を含む)
46349例目	60代	女性	平群町	軽症 (無症状を含む)
46350例目	40代	女性	生駒市	軽症 (無症状を含む)
46351例目	30代	男性	三郷町	軽症 (無症状を含む)
46352例目	70代	女性	斑鳩町	軽症 (無症状を含む)
46353例目	10歳未満	女性	斑鳩町	軽症 (無症状を含む)
46354例目	10歳未満	男性	天理市	軽症 (無症状を含む)
46355例目	80代	男性	三郷町	死亡
46356例目	70代	男性	御所市	軽症 (無症状を含む)
46357例目	80代	女性	御所市	軽症 (無症状を含む)
46358例目	70代	女性	御所市	軽症 (無症状を含む)
46359例目	80代	男性	橿原市	軽症 (無症状を含む)
46360例目	90代	女性	御所市	軽症 (無症状を含む)
46361例目	20代	女性	香芝市	軽症 (無症状を含む)
46362例目	10歳未満	男性	香芝市	軽症 (無症状を含む)
46363例目	10代	女性	橿原市	軽症 (無症状を含む)
46364例目	20代	男性	橿原市	軽症 (無症状を含む)
46365例目	50代	男性	橿原市	軽症 (無症状を含む)
46366例目	10歳未満	女性	王寺町	軽症 (無症状を含む)
46367例目	10代	男性	田原本町	軽症 (無症状を含む)
46368例目	30代	女性	香芝市	軽症 (無症状を含む)
46369例目	60代	男性	桜井市	軽症 (無症状を含む)
46370例目	30代	女性	香芝市	軽症 (無症状を含む)

感染者	年代	性別	居住地	現在の状態
46371例目	10歳未満	女性	香芝市	軽症 (無症状を含む)
46372例目	10代	女性	橿原市	軽症 (無症状を含む)
46373例目	100代	女性	桜井市	軽症 (無症状を含む)
46374例目	20代	男性	川西町	軽症 (無症状を含む)
46375例目	20代	男性	川西町	軽症 (無症状を含む)
46376例目 ※京都府重複例	20代	男性	河合町	軽症 (無症状を含む)
46377例目	30代	女性	王寺町	軽症 (無症状を含む)
46378例目	30代	男性	桜井市	軽症 (無症状を含む)
46379例目	10歳未満	男性	橿原市	軽症 (無症状を含む)
46380例目	80代	男性	桜井市	軽症 (無症状を含む)
46381例目	90代	女性	桜井市	軽症 (無症状を含む)
46382例目	20代	女性	宇陀市	軽症 (無症状を含む)
46383例目	50代	女性	大和高田市	軽症 (無症状を含む)
46384例目	10代	男性	王寺町	軽症 (無症状を含む)
46385例目	60代	女性	香芝市	軽症 (無症状を含む)
46386例目	30代	男性	曾爾村	軽症 (無症状を含む)
46387例目	10歳未満	男性	王寺町	軽症 (無症状を含む)
46388例目	30代	女性	香芝市	軽症 (無症状を含む)
46389例目	90代	女性	御所市	軽症 (無症状を含む)
46390例目	90代	女性	御所市	軽症 (無症状を含む)
46391例目	10歳未満	女性	上牧町	軽症 (無症状を含む)
46392例目	10歳未満	男性	橿原市	軽症 (無症状を含む)
46393例目	10代	女性	王寺町	軽症 (無症状を含む)
46394例目	20代	男性	三宅町	軽症 (無症状を含む)



感染者	年代	性別	居住地	現在の状態
46395例目	10代	女性	橿原市	軽症 (無症状を含む)
46396例目	50代	男性	桜井市	軽症 (無症状を含む)
46397例目	20代	男性	大和高田市	軽症 (無症状を含む)
46398例目	70代	女性	大和高田市	軽症 (無症状を含む)
46399例目	10歳未満	男性	香芝市	軽症 (無症状を含む)
46400例目	20代	男性	川西町	軽症 (無症状を含む)
46401例目	20代	男性	香芝市	軽症 (無症状を含む)
46402例目	10代	女性	桜井市	軽症 (無症状を含む)
46403例目	80代	女性	桜井市	軽症 (無症状を含む)
46404例目	40代	女性	桜井市	軽症 (無症状を含む)
46405例目	70代	女性	宇陀市	軽症 (無症状を含む)
46406例目	30代	男性	香芝市	軽症 (無症状を含む)
46407例目	20代	女性	香芝市	軽症 (無症状を含む)
46408例目	20代	男性	橿原市	軽症 (無症状を含む)
46409例目	20代	男性	葛城市	軽症 (無症状を含む)
46410例目	70代	女性	香芝市	軽症 (無症状を含む)
46411例目	40代	女性	広陵町	軽症 (無症状を含む)
46412例目	80代	女性	大和高田市	軽症 (無症状を含む)
46413例目	40代	男性	橿原市	軽症 (無症状を含む)
46414例目	30代	男性	広陵町	軽症 (無症状を含む)
46415例目	10歳未満	女性	王寺町	軽症 (無症状を含む)
46416例目	20代	男性	大和高田市	軽症 (無症状を含む)
46417例目	20代	男性	大和高田市	軽症 (無症状を含む)
46418例目	50代	男性	大和高田市	軽症 (無症状を含む)

感染者	年代	性別	居住地	現在の状態
46419例目	20代	男性	大和高田市	軽症 (無症状を含む)
46420例目	50代	女性	香芝市	軽症 (無症状を含む)
46421例目	50代	女性	橿原市	軽症 (無症状を含む)
46422例目	10歳未満	男性	王寺町	軽症 (無症状を含む)
46423例目	50代	男性	桜井市	軽症 (無症状を含む)
46424例目	10歳未満	男性	香芝市	軽症 (無症状を含む)
46425例目	70代	男性	御所市	軽症 (無症状を含む)
46426例目	10歳未満	女性	香芝市	軽症 (無症状を含む)
46427例目	50代	男性	大和高田市	軽症 (無症状を含む)
46428例目	70代	男性	香芝市	軽症 (無症状を含む)
46429例目	40代	男性	橿原市	軽症 (無症状を含む)
46430例目	10歳未満	女性	香芝市	軽症 (無症状を含む)
46431例目	40代	女性	河合町	軽症 (無症状を含む)
46432例目	80代	女性	御所市	軽症 (無症状を含む)
46433例目	30代	男性	大和高田市	軽症 (無症状を含む)
46434例目	10歳未満	男性	王寺町	軽症 (無症状を含む)
46435例目	30代	女性	大和高田市	軽症 (無症状を含む)
46436例目	40代	男性	橿原市	軽症 (無症状を含む)
46437例目	50代	男性	大和高田市	軽症 (無症状を含む)
46438例目	10歳未満	男性	橿原市	軽症 (無症状を含む)
46439例目	40代	女性	広陵町	軽症 (無症状を含む)
46440例目	40代	男性	広陵町	軽症 (無症状を含む)
46441例目	40代	男性	広陵町	軽症 (無症状を含む)
46442例目	40代	男性	香芝市	軽症 (無症状を含む)

感染者	年代	性別	居住地	現在の状態
46443例目	10歳未満	女性	広陵町	軽症 (無症状を含む)
46444例目	20代	男性	桜井市	軽症 (無症状を含む)
46445例目	30代	男性	田原本町	軽症 (無症状を含む)
46446例目	10代	男性	田原本町	軽症 (無症状を含む)
46447例目	30代	男性	橿原市	軽症 (無症状を含む)
46448例目	40代	男性	田原本町	軽症 (無症状を含む)
46449例目	20代	男性	御所市	軽症 (無症状を含む)
46450例目	20代	男性	橿原市	軽症 (無症状を含む)
46451例目	10代	男性	広陵町	軽症 (無症状を含む)
46452例目	10歳未満	男性	広陵町	軽症 (無症状を含む)
46453例目	10歳未満	男性	広陵町	軽症 (無症状を含む)
46454例目	10歳未満	女性	広陵町	軽症 (無症状を含む)
46455例目	10歳未満	女性	広陵町	軽症 (無症状を含む)
46456例目	10歳未満	女性	広陵町	軽症 (無症状を含む)
46457例目	10歳未満	男性	広陵町	軽症 (無症状を含む)
46458例目	20代	男性	橿原市	軽症 (無症状を含む)
46459例目	10歳未満	女性	香芝市	軽症 (無症状を含む)
46460例目	10歳未満	男性	広陵町	軽症 (無症状を含む)
46461例目	30代	男性	王寺町	軽症 (無症状を含む)
46462例目	20代	男性	橿原市	軽症 (無症状を含む)
46463例目	90代	男性	香芝市	軽症 (無症状を含む)
46464例目	10代	男性	桜井市	軽症 (無症状を含む)
46465例目	70代	女性	三宅町	軽症 (無症状を含む)
46466例目	60代	男性	上牧町	軽症 (無症状を含む)

感染者	年代	性別	居住地	現在の状態
46467例目	40代	女性	橿原市	軽症 (無症状を含む)
46468例目	50代	男性	桜井市	軽症 (無症状を含む)
46469例目	30代	女性	桜井市	軽症 (無症状を含む)
46470例目	10歳未満	女性	広陵町	軽症 (無症状を含む)
46471例目	10歳未満	女性	大和高田市	軽症 (無症状を含む)
46472例目	40代	男性	王寺町	軽症 (無症状を含む)
46473例目	10代	男性	桜井市	軽症 (無症状を含む)
46474例目	50代	女性	宇陀市	軽症 (無症状を含む)
46475例目	60代	女性	桜井市	軽症 (無症状を含む)
46476例目	10歳未満	女性	桜井市	軽症 (無症状を含む)
46477例目	40代	男性	大和高田市	軽症 (無症状を含む)
46478例目	10歳未満	男性	桜井市	軽症 (無症状を含む)
46479例目	30代	男性	香芝市	軽症 (無症状を含む)
46480例目	40代	男性	香芝市	軽症 (無症状を含む)
46481例目	60代	男性	香芝市	軽症 (無症状を含む)
46482例目	30代	男性	大和高田市	軽症 (無症状を含む)
46483例目	40代	女性	葛城市	軽症 (無症状を含む)
46484例目	30代	女性	大和高田市	軽症 (無症状を含む)
46485例目	30代	男性	大和高田市	軽症 (無症状を含む)
46486例目	20代	女性	橿原市	軽症 (無症状を含む)
46487例目	40代	男性	香芝市	軽症 (無症状を含む)
46488例目	30代	男性	王寺町	軽症 (無症状を含む)
46489例目	40代	男性	高取町	軽症 (無症状を含む)
46490例目	70代	女性	橿原市	軽症 (無症状を含む)

感染者	年代	性別	居住地	現在の状態
46491例目	50代	女性	香芝市	軽症 (無症状を含む)
46492例目	60代	女性	大和高田市	軽症 (無症状を含む)
46493例目	60代	女性	葛城市	軽症 (無症状を含む)
46494例目	10歳未満	女性	葛城市	軽症 (無症状を含む)
46495例目	20代	男性	大和高田市	軽症 (無症状を含む)
46496例目	10歳未満	女性	香芝市	軽症 (無症状を含む)
46497例目	60代	男性	橿原市	軽症 (無症状を含む)
46498例目	40代	女性	橿原市	軽症 (無症状を含む)
46499例目	30代	男性	桜井市	軽症 (無症状を含む)
46500例目	40代	男性	葛城市	軽症 (無症状を含む)
46501例目	20代	男性	桜井市	軽症 (無症状を含む)
46502例目	10歳未満	男性	王寺町	軽症 (無症状を含む)
46503例目	70代	女性	葛城市	軽症 (無症状を含む)
46504例目	30代	男性	桜井市	軽症 (無症状を含む)
46505例目	30代	男性	広陵町	軽症 (無症状を含む)
46506例目	60代	女性	広陵町	軽症 (無症状を含む)
46507例目	30代	男性	御所市	軽症 (無症状を含む)
46508例目	60代	女性	橿原市	軽症 (無症状を含む)
46509例目	30代	女性	橿原市	軽症 (無症状を含む)
46510例目	10歳未満	男性	橿原市	軽症 (無症状を含む)
46511例目	30代	女性	桜井市	軽症 (無症状を含む)
46512例目	50代	男性	宇陀市	軽症 (無症状を含む)
46513例目	30代	女性	葛城市	軽症 (無症状を含む)
46514例目	50代	女性	橿原市	軽症 (無症状を含む)

感染者	年代	性別	居住地	現在の状態
46515例目	10歳未満	女性	橿原市	軽症 (無症状を含む)
46516例目	40代	男性	葛城市	軽症 (無症状を含む)
46517例目	40代	女性	橿原市	軽症 (無症状を含む)
46518例目	20代	女性	橿原市	軽症 (無症状を含む)
46519例目	30代	女性	橿原市	軽症 (無症状を含む)
46520例目	40代	女性	田原本町	軽症 (無症状を含む)
46521例目	10代	男性	田原本町	軽症 (無症状を含む)
46522例目	70代	女性	葛城市	軽症 (無症状を含む)
46523例目	10歳未満	男性	川西町	軽症 (無症状を含む)
46524例目	50代	男性	橿原市	軽症 (無症状を含む)
46525例目	60代	男性	香芝市	軽症 (無症状を含む)
46526例目	30代	女性	葛城市	軽症 (無症状を含む)
46527例目	50代	女性	橿原市	軽症 (無症状を含む)
46528例目	10代	女性	桜井市	軽症 (無症状を含む)
46529例目	70代	男性	橿原市	軽症 (無症状を含む)
46530例目	10歳未満	女性	橿原市	軽症 (無症状を含む)
46531例目	20代	女性	香芝市	軽症 (無症状を含む)
46532例目	10歳未満	女性	香芝市	軽症 (無症状を含む)
46533例目	30代	女性	香芝市	軽症 (無症状を含む)
46534例目	30代	女性	大和高田市	軽症 (無症状を含む)
46535例目	40代	女性	上牧町	軽症 (無症状を含む)
46536例目	30代	女性	上牧町	軽症 (無症状を含む)
46537例目	30代	女性	上牧町	軽症 (無症状を含む)
46538例目	10代	女性	上牧町	軽症 (無症状を含む)

感染者	年代	性別	居住地	現在の状態
46539例目	20代	女性	桜井市	軽症 (無症状を含む)
46540例目	10代	女性	葛城市	軽症 (無症状を含む)
46541例目	20代	女性	香芝市	軽症 (無症状を含む)
46542例目	30代	女性	橿原市	軽症 (無症状を含む)
46543例目	40代	男性	大和高田市	軽症 (無症状を含む)
46544例目	40代	男性	橿原市	軽症 (無症状を含む)
46545例目	30代	男性	王寺町	軽症 (無症状を含む)
46546例目	50代	女性	大和高田市	軽症 (無症状を含む)
46547例目	10歳未満	男性	香芝市	軽症 (無症状を含む)
46548例目	30代	男性	田原本町	軽症 (無症状を含む)
46549例目	30代	男性	田原本町	軽症 (無症状を含む)
46550例目	40代	女性	大和高田市	軽症 (無症状を含む)
46551例目	60代	女性	橿原市	軽症 (無症状を含む)
46552例目	30代	女性	葛城市	軽症 (無症状を含む)
46553例目	30代	男性	葛城市	軽症 (無症状を含む)
46554例目	50代	女性	広陵町	軽症 (無症状を含む)
46555例目	10代	男性	川西町	軽症 (無症状を含む)
46556例目	40代	男性	川西町	軽症 (無症状を含む)
46557例目	20代	女性	三宅町	軽症 (無症状を含む)
46558例目	90代	女性	宇陀市	軽症 (無症状を含む)
46559例目	40代	男性	王寺町	軽症 (無症状を含む)
46560例目	80代	男性	香芝市	軽症 (無症状を含む)
46561例目	10歳未満	男性	川西町	軽症 (無症状を含む)
46562例目	10代	女性	川西町	軽症 (無症状を含む)

感染者	年代	性別	居住地	現在の状態
46563例目	10歳未満	女性	川西町	軽症 (無症状を含む)
46564例目	20代	女性	大和高田市	軽症 (無症状を含む)
46565例目	60代	女性	広陵町	軽症 (無症状を含む)
46566例目	20代	女性	上牧町	軽症 (無症状を含む)
46567例目	50代	男性	橿原市	軽症 (無症状を含む)
46568例目	30代	男性	桜井市	軽症 (無症状を含む)
46569例目	60代	男性	桜井市	軽症 (無症状を含む)
46570例目	10代	女性	橿原市	軽症 (無症状を含む)
46571例目	10歳未満	女性	葛城市	軽症 (無症状を含む)
46572例目	40代	男性	高取町	軽症 (無症状を含む)
46573例目	30代	男性	橿原市	軽症 (無症状を含む)
46574例目	10歳未満	女性	大和高田市	軽症 (無症状を含む)
46575例目	10歳未満	女性	香芝市	軽症 (無症状を含む)
46576例目	70代	男性	上牧町	軽症 (無症状を含む)
46577例目	10代	女性	香芝市	軽症 (無症状を含む)
46578例目	10歳未満	男性	香芝市	軽症 (無症状を含む)
46579例目	30代	男性	大和高田市	軽症 (無症状を含む)
46580例目	10歳未満	男性	王寺町	軽症 (無症状を含む)
46581例目	10代	男性	王寺町	軽症 (無症状を含む)
46582例目	20代	男性	橿原市	軽症 (無症状を含む)
46583例目	20代	男性	山添村	軽症 (無症状を含む)
46584例目	50代	男性	広陵町	軽症 (無症状を含む)
46585例目	40代	女性	広陵町	軽症 (無症状を含む)
46586例目	50代	女性	田原本町	軽症 (無症状を含む)



感染者	年代	性別	居住地	現在の状態
46587例目	60代	男性	田原本町	軽症 (無症状を含む)
46588例目	30代	女性	広陵町	軽症 (無症状を含む)
46589例目	30代	男性	広陵町	軽症 (無症状を含む)
46590例目	40代	女性	広陵町	軽症 (無症状を含む)
46591例目	30代	女性	広陵町	軽症 (無症状を含む)
46592例目	10歳未満	女性	河合町	軽症 (無症状を含む)
46593例目	20代	男性	上牧町	軽症 (無症状を含む)
46594例目	30代	女性	河合町	軽症 (無症状を含む)
46595例目	30代	男性	葛城市	軽症 (無症状を含む)
46596例目	50代	男性	橿原市	軽症 (無症状を含む)
46597例目	10歳未満	男性	王寺町	軽症 (無症状を含む)
46598例目	70代	男性	桜井市	軽症 (無症状を含む)
46599例目	50代	女性	橿原市	軽症 (無症状を含む)
46600例目	40代	女性	香芝市	軽症 (無症状を含む)
46601例目	30代	男性	桜井市	軽症 (無症状を含む)
46602例目	50代	男性	香芝市	軽症 (無症状を含む)
46603例目	20代	男性	桜井市	軽症 (無症状を含む)
46604例目	60代	男性	大和高田市	軽症 (無症状を含む)
46605例目	30代	男性	葛城市	軽症 (無症状を含む)
46606例目	10代	男性	大和高田市	軽症 (無症状を含む)
46607例目	10代	男性	橿原市	軽症 (無症状を含む)
46608例目	30代	男性	橿原市	軽症 (無症状を含む)
46609例目	10歳未満	男性	大和高田市	軽症 (無症状を含む)
46610例目	10歳未満	女性	河合町	軽症 (無症状を含む)

感染者	年代	性別	居住地	現在の状態
46611例目	10歳未満	男性	橿原市	軽症 (無症状を含む)
46612例目	30代	女性	王寺町	軽症 (無症状を含む)
46613例目	30代	男性	王寺町	軽症 (無症状を含む)
46614例目	30代	女性	王寺町	軽症 (無症状を含む)
46615例目	10歳未満	男性	橿原市	軽症 (無症状を含む)
46616例目	10歳未満	女性	桜井市	軽症 (無症状を含む)
46617例目	10歳未満	男性	桜井市	軽症 (無症状を含む)
46618例目	10歳未満	女性	香芝市	軽症 (無症状を含む)
46619例目	10歳未満	女性	香芝市	軽症 (無症状を含む)
46620例目	10歳未満	女性	香芝市	軽症 (無症状を含む)
46621例目	30代	男性	橿原市	軽症 (無症状を含む)
46622例目	10歳未満	男性	橿原市	軽症 (無症状を含む)
46623例目	10歳未満	女性	香芝市	軽症 (無症状を含む)
46624例目	10歳未満	女性	橿原市	軽症 (無症状を含む)
46625例目	10歳未満	男性	河合町	軽症 (無症状を含む)
46626例目	60代	女性	宇陀市	軽症 (無症状を含む)
46627例目	20代	女性	田原本町	軽症 (無症状を含む)
46628例目	10代	男性	葛城市	軽症 (無症状を含む)
46629例目	30代	男性	御所市	軽症 (無症状を含む)
46630例目	10代	女性	上牧町	軽症 (無症状を含む)
46631例目	20代	男性	橿原市	軽症 (無症状を含む)
46632例目	30代	女性	桜井市	軽症 (無症状を含む)
46633例目 ※大阪府重複例	30代	女性	香芝市	軽症 (無症状を含む)
46634例目	80代	女性	桜井市	軽症 (無症状を含む)

感染者	年代	性別	居住地	現在の状態
46635例目 ※大阪府重複例	40代	男性	橿原市	軽症 (無症状を含む)
46636例目	40代	男性	王寺町	軽症 (無症状を含む)
46637例目	10歳未満	女性	桜井市	軽症 (無症状を含む)
46638例目	20代	女性	橿原市	軽症 (無症状を含む)
46639例目	10歳未満	女性	橿原市	軽症 (無症状を含む)
46640例目	10歳未満	男性	河合町	軽症 (無症状を含む)
46641例目	10歳未満	男性	王寺町	軽症 (無症状を含む)
46642例目	10歳未満	男性	葛城市	軽症 (無症状を含む)
46643例目	10歳未満	男性	香芝市	軽症 (無症状を含む)
46644例目	10歳未満	男性	香芝市	軽症 (無症状を含む)
46645例目	10代	男性	香芝市	軽症 (無症状を含む)
46646例目	10歳未満	女性	香芝市	軽症 (無症状を含む)
46647例目	10歳未満	男性	王寺町	軽症 (無症状を含む)
46648例目	10歳未満	男性	上牧町	軽症 (無症状を含む)
46649例目	10歳未満	女性	王寺町	軽症 (無症状を含む)
46650例目	70代	女性	香芝市	軽症 (無症状を含む)
46651例目	70代	男性	上牧町	軽症 (無症状を含む)
46652例目	10歳未満	男性	王寺町	軽症 (無症状を含む)
46653例目	40代	男性	香芝市	軽症 (無症状を含む)
46654例目	80代	女性	御所市	軽症 (無症状を含む)
46655例目	70代	男性	御所市	軽症 (無症状を含む)
46656例目	60代	女性	宇陀市	軽症 (無症状を含む)
46657例目	30代	男性	田原本町	軽症 (無症状を含む)
46658例目	10歳未満	女性	田原本町	軽症 (無症状を含む)

感染者	年代	性別	居住地	現在の状態
46659例目	40代	女性	田原本町	軽症 (無症状を含む)
46660例目	50代	男性	三宅町	軽症 (無症状を含む)
46661例目	50代	男性	宇陀市	軽症 (無症状を含む)
46662例目	40代	男性	宇陀市	軽症 (無症状を含む)
46663例目	40代	男性	宇陀市	軽症 (無症状を含む)
46664例目	10歳未満	女性	広陵町	軽症 (無症状を含む)
46665例目	10歳未満	男性	広陵町	軽症 (無症状を含む)
46666例目	30代	女性	広陵町	軽症 (無症状を含む)
46667例目	20代	男性	王寺町	軽症 (無症状を含む)
46668例目	20代	女性	高取町	軽症 (無症状を含む)
46669例目	40代	男性	宇陀市	軽症 (無症状を含む)
46670例目	80代	男性	大和高田市	軽症 (無症状を含む)
46671例目	70代	女性	広陵町	軽症 (無症状を含む)
46672例目	60代	男性	宇陀市	軽症 (無症状を含む)
46673例目	10歳未満	男性	葛城市	軽症 (無症状を含む)
46674例目	50代	女性	葛城市	軽症 (無症状を含む)
46675例目	30代	男性	橿原市	軽症 (無症状を含む)
46676例目	10歳未満	女性	王寺町	軽症 (無症状を含む)
46677例目	10歳未満	女性	広陵町	軽症 (無症状を含む)
46678例目	20代	男性	王寺町	軽症 (無症状を含む)
46679例目	60代	女性	桜井市	軽症 (無症状を含む)
46680例目	40代	男性	桜井市	軽症 (無症状を含む)
46681例目	40代	男性	桜井市	軽症 (無症状を含む)
46682例目	10歳未満	男性	宇陀市	軽症 (無症状を含む)

感染者	年代	性別	居住地	現在の状態
46683例目	50代	女性	宇陀市	軽症 (無症状を含む)
46684例目	70代	女性	御所市	軽症 (無症状を含む)
46685例目	70代	女性	桜井市	軽症 (無症状を含む)
46686例目	70代	男性	桜井市	軽症 (無症状を含む)
46687例目	50代	男性	香芝市	軽症 (無症状を含む)
46688例目	60代	女性	桜井市	軽症 (無症状を含む)
46689例目	50代	男性	香芝市	軽症 (無症状を含む)
46690例目 ※東京都重複例	30代	男性	橿原市	軽症 (無症状を含む)
46691例目	10代	女性	香芝市	軽症 (無症状を含む)
46692例目	30代	男性	王寺町	軽症 (無症状を含む)
46693例目	10歳未満	女性	王寺町	軽症 (無症状を含む)
46694例目	40代	男性	王寺町	軽症 (無症状を含む)
46695例目 ※大阪府重複例	40代	男性	葛城市	軽症 (無症状を含む)
46696例目	20代	男性	三宅町	軽症 (無症状を含む)
46697例目	10歳未満	女性	香芝市	軽症 (無症状を含む)
46698例目	50代	女性	御所市	軽症 (無症状を含む)
46699例目	40代	男性	王寺町	軽症 (無症状を含む)
46700例目	30代	女性	桜井市	軽症 (無症状を含む)
46701例目	10代	女性	大和高田市	軽症 (無症状を含む)
46702例目	30代	女性	高取町	軽症 (無症状を含む)
46703例目	10代	男性	香芝市	軽症 (無症状を含む)
46704例目	10歳未満	男性	桜井市	軽症 (無症状を含む)
46705例目	30代	男性	大和高田市	軽症 (無症状を含む)
46706例目	10歳未満	女性	王寺町	軽症 (無症状を含む)

感染者	年代	性別	居住地	現在の状態
46707例目	10歳未満	男性	御所市	軽症 (無症状を含む)
46708例目	10歳未満	女性	河合町	軽症 (無症状を含む)
46709例目	20代	女性	大和高田市	軽症 (無症状を含む)
46710例目	10歳未満	女性	河合町	軽症 (無症状を含む)
46711例目	10歳未満	女性	橿原市	軽症 (無症状を含む)
46712例目	10歳未満	男性	橿原市	軽症 (無症状を含む)
46713例目	10歳未満	女性	橿原市	軽症 (無症状を含む)
46714例目	10歳未満	男性	橿原市	軽症 (無症状を含む)
46715例目	10歳未満	女性	橿原市	軽症 (無症状を含む)
46716例目	40代	女性	田原本町	軽症 (無症状を含む)
46717例目	40代	女性	桜井市	軽症 (無症状を含む)
46718例目	30代	女性	橿原市	軽症 (無症状を含む)
46719例目	10歳未満	女性	香芝市	軽症 (無症状を含む)
46720例目	10歳未満	男性	香芝市	軽症 (無症状を含む)
46721例目	10歳未満	男性	香芝市	軽症 (無症状を含む)
46722例目	10歳未満	男性	香芝市	軽症 (無症状を含む)
46723例目	10歳未満	男性	橿原市	軽症 (無症状を含む)
46724例目	10歳未満	女性	橿原市	軽症 (無症状を含む)
46725例目	10歳未満	男性	橿原市	軽症 (無症状を含む)
46726例目	10代	男性	宇陀市	軽症 (無症状を含む)
46727例目	10代	男性	宇陀市	軽症 (無症状を含む)
46728例目	10代	男性	宇陀市	軽症 (無症状を含む)
46729例目	10代	女性	大和高田市	軽症 (無症状を含む)
46730例目	50代	男性	葛城市	軽症 (無症状を含む)

感染者	年代	性別	居住地	現在の状態
46731例目	10代	男性	広陵町	軽症 (無症状を含む)
46732例目	50代	男性	香芝市	軽症 (無症状を含む)
46733例目	10代	男性	桜井市	軽症 (無症状を含む)
46734例目	40代	女性	王寺町	軽症 (無症状を含む)
46735例目	30代	女性	橿原市	軽症 (無症状を含む)
46736例目	40代	男性	田原本町	軽症 (無症状を含む)
46737例目	30代	男性	桜井市	軽症 (無症状を含む)
46738例目	20代	男性	香芝市	軽症 (無症状を含む)
46739例目	90代	男性	上牧町	軽症 (無症状を含む)
46740例目	80代	女性	上牧町	軽症 (無症状を含む)
46741例目	70代	男性	香芝市	軽症 (無症状を含む)
46742例目	40代	女性	香芝市	軽症 (無症状を含む)
46743例目	30代	女性	香芝市	軽症 (無症状を含む)
46744例目	30代	男性	香芝市	軽症 (無症状を含む)
46745例目	30代	男性	葛城市	軽症 (無症状を含む)
46746例目	10代	女性	御所市	軽症 (無症状を含む)
46747例目	40代	女性	香芝市	軽症 (無症状を含む)
46748例目	80代	女性	宇陀市	軽症 (無症状を含む)
46749例目	80代	男性	御所市	軽症 (無症状を含む)
46750例目	80代	女性	御所市	軽症 (無症状を含む)
46751例目	60代	男性	宇陀市	軽症 (無症状を含む)
46752例目	40代	男性	桜井市	軽症 (無症状を含む)
46753例目	50代	女性	田原本町	軽症 (無症状を含む)
46754例目	30代	男性	大和高田市	軽症 (無症状を含む)

感染者	年代	性別	居住地	現在の状態
46755例目	50代	女性	香芝市	軽症 (無症状を含む)
46756例目	80代	女性	御所市	軽症 (無症状を含む)
46757例目	30代	男性	大和高田市	軽症 (無症状を含む)
46758例目	40代	女性	上牧町	軽症 (無症状を含む)
46759例目	10歳未満	男性	大和高田市	軽症 (無症状を含む)
46760例目	30代	女性	上牧町	軽症 (無症状を含む)
46761例目	10歳未満	男性	葛城市	軽症 (無症状を含む)
46762例目	50代	女性	御所市	軽症 (無症状を含む)
46763例目	10歳未満	男性	葛城市	軽症 (無症状を含む)
46764例目	10代	男性	葛城市	軽症 (無症状を含む)
46765例目	10代	女性	大和高田市	軽症 (無症状を含む)
46766例目	10歳未満	女性	王寺町	軽症 (無症状を含む)
46767例目	20代	女性	香芝市	軽症 (無症状を含む)
46768例目	70代	男性	葛城市	軽症 (無症状を含む)
46769例目	60代	女性	香芝市	軽症 (無症状を含む)
46770例目	20代	男性	香芝市	軽症 (無症状を含む)
46771例目	40代	男性	香芝市	軽症 (無症状を含む)
46772例目	10歳未満	男性	王寺町	軽症 (無症状を含む)
46773例目	20代	女性	三宅町	軽症 (無症状を含む)
46774例目	80代	男性	大和高田市	軽症 (無症状を含む)
46775例目	80代	女性	大和高田市	軽症 (無症状を含む)
46776例目	40代	女性	宇陀市	軽症 (無症状を含む)
46777例目	60代	男性	香芝市	軽症 (無症状を含む)
46778例目	30代	男性	香芝市	軽症 (無症状を含む)



感染者	年代	性別	居住地	現在の状態
46779例目	10歳未満	女性	王寺町	軽症 (無症状を含む)
46780例目	30代	男性	大和高田市	軽症 (無症状を含む)
46781例目	40代	女性	橿原市	軽症 (無症状を含む)
46782例目	40代	女性	橿原市	軽症 (無症状を含む)
46783例目	10代	男性	橿原市	軽症 (無症状を含む)
46784例目	30代	男性	橿原市	軽症 (無症状を含む)
46785例目	10歳未満	女性	王寺町	軽症 (無症状を含む)
46786例目	80代	男性	大和高田市	軽症 (無症状を含む)
46787例目	20代	女性	御所市	軽症 (無症状を含む)
46788例目	20代	男性	香芝市	軽症 (無症状を含む)
46789例目	10歳未満	男性	葛城市	軽症 (無症状を含む)
46790例目	40代	男性	大和高田市	軽症 (無症状を含む)
46791例目	70代	男性	御所市	軽症 (無症状を含む)
46792例目	10歳未満	女性	香芝市	軽症 (無症状を含む)
46793例目	20代	男性	田原本町	軽症 (無症状を含む)
46794例目	40代	男性	葛城市	軽症 (無症状を含む)
46795例目	10歳未満	女性	大和高田市	軽症 (無症状を含む)
46796例目	20代	女性	大和高田市	軽症 (無症状を含む)
46797例目	10代	女性	桜井市	軽症 (無症状を含む)
46798例目	30代	女性	大和高田市	軽症 (無症状を含む)
46799例目	10歳未満	女性	橿原市	軽症 (無症状を含む)
46800例目	10代	男性	葛城市	軽症 (無症状を含む)
46801例目	10歳未満	女性	大和高田市	軽症 (無症状を含む)
46802例目	30代	女性	桜井市	軽症 (無症状を含む)

感染者	年代	性別	居住地	現在の状態
46803例目	10歳未満	女性	広陵町	軽症 (無症状を含む)
46804例目	30代	女性	広陵町	軽症 (無症状を含む)
46805例目	10歳未満	男性	上牧町	軽症 (無症状を含む)
46806例目	30代	男性	葛城市	軽症 (無症状を含む)
46807例目	60代	女性	上牧町	軽症 (無症状を含む)
46808例目	10歳未満	女性	葛城市	軽症 (無症状を含む)
46809例目	50代	男性	広陵町	軽症 (無症状を含む)
46810例目	50代	女性	檀原市	軽症 (無症状を含む)
46811例目	50代	男性	檀原市	軽症 (無症状を含む)
46812例目	70代	男性	大和高田市	軽症 (無症状を含む)
46813例目	20代	女性	香芝市	軽症 (無症状を含む)
46814例目	10歳未満	女性	王寺町	軽症 (無症状を含む)
46815例目	10代	女性	香芝市	軽症 (無症状を含む)
46816例目	10歳未満	男性	香芝市	軽症 (無症状を含む)
46817例目	30代	女性	広陵町	軽症 (無症状を含む)
46818例目	10歳未満	男性	広陵町	軽症 (無症状を含む)
46819例目	10代	男性	広陵町	軽症 (無症状を含む)
46820例目	30代	女性	広陵町	軽症 (無症状を含む)
46821例目	40代	男性	広陵町	軽症 (無症状を含む)
46822例目	10歳未満	女性	広陵町	軽症 (無症状を含む)
46823例目	10代	男性	広陵町	軽症 (無症状を含む)
46824例目	10歳未満	女性	香芝市	軽症 (無症状を含む)
46825例目	10歳未満	女性	香芝市	軽症 (無症状を含む)
46826例目	30代	男性	香芝市	軽症 (無症状を含む)

感染者	年代	性別	居住地	現在の状態
46827例目	50代	女性	橿原市	軽症 (無症状を含む)
46828例目	10代	男性	王寺町	軽症 (無症状を含む)
46829例目	50代	女性	葛城市	軽症 (無症状を含む)
46830例目	20代	男性	葛城市	軽症 (無症状を含む)
46831例目	30代	女性	宇陀市	軽症 (無症状を含む)
46832例目	60代	男性	宇陀市	軽症 (無症状を含む)
46833例目	50代	女性	宇陀市	軽症 (無症状を含む)
46834例目	20代	女性	橿原市	軽症 (無症状を含む)
46835例目	10代	男性	桜井市	軽症 (無症状を含む)
46836例目	60代	男性	橿原市	軽症 (無症状を含む)
46837例目	40代	男性	桜井市	軽症 (無症状を含む)
46838例目	10代	女性	大和高田市	軽症 (無症状を含む)
46839例目	10代	男性	橿原市	軽症 (無症状を含む)
46840例目	10歳未満	男性	田原本町	軽症 (無症状を含む)
46841例目	10歳未満	男性	橿原市	軽症 (無症状を含む)
46842例目	10代	女性	橿原市	軽症 (無症状を含む)
46843例目	10歳未満	男性	橿原市	軽症 (無症状を含む)
46844例目	10歳未満	女性	橿原市	軽症 (無症状を含む)
46845例目	10歳未満	男性	橿原市	軽症 (無症状を含む)
46846例目	20代	女性	田原本町	軽症 (無症状を含む)
46847例目	40代	男性	王寺町	軽症 (無症状を含む)
46848例目	40代	男性	広陵町	軽症 (無症状を含む)
46849例目	40代	女性	香芝市	軽症 (無症状を含む)
46850例目	20代	女性	桜井市	軽症 (無症状を含む)

感染者	年代	性別	居住地	現在の状態
46851例目	30代	男性	広陵町	軽症 (無症状を含む)
46852例目	50代	男性	広陵町	軽症 (無症状を含む)
46853例目	10代	男性	広陵町	軽症 (無症状を含む)
46854例目	30代	男性	葛城市	軽症 (無症状を含む)
46855例目	10歳未満	女性	葛城市	軽症 (無症状を含む)
46856例目	60代	女性	広陵町	軽症 (無症状を含む)
46857例目	20代	女性	広陵町	軽症 (無症状を含む)
46858例目	10代	女性	王寺町	軽症 (無症状を含む)
46859例目	40代	女性	田原本町	軽症 (無症状を含む)
46860例目	10歳未満	男性	三宅町	軽症 (無症状を含む)
46861例目	30代	男性	田原本町	軽症 (無症状を含む)
46862例目	40代	女性	田原本町	軽症 (無症状を含む)
46863例目	10歳未満	男性	広陵町	軽症 (無症状を含む)
46864例目	30代	女性	広陵町	軽症 (無症状を含む)
46865例目	10歳未満	女性	広陵町	軽症 (無症状を含む)
46866例目	60代	女性	広陵町	軽症 (無症状を含む)
46867例目	50代	女性	香芝市	軽症 (無症状を含む)
46868例目	10歳未満	男性	上牧町	軽症 (無症状を含む)
46869例目	10歳未満	男性	広陵町	軽症 (無症状を含む)
46870例目	30代	男性	橿原市	軽症 (無症状を含む)
46871例目	40代	女性	橿原市	軽症 (無症状を含む)
46872例目	20代	女性	大淀町	軽症 (無症状を含む)
46873例目	40代	女性	大淀町	軽症 (無症状を含む)
46874例目	40代	男性	五條市	軽症 (無症状を含む)

感染者	年代	性別	居住地	現在の状態
46875例目	10歳未満	男性	五條市	軽症 (無症状を含む)
46876例目	60代	男性	下市町	軽症 (無症状を含む)
46877例目	70代	男性	五條市	軽症 (無症状を含む)
46878例目	10歳未満	男性	五條市	軽症 (無症状を含む)
46879例目	10歳未満	女性	五條市	軽症 (無症状を含む)
46880例目	30代	女性	五條市	軽症 (無症状を含む)
46881例目	10代	女性	大淀町	軽症 (無症状を含む)
46882例目	10歳未満	男性	東吉野村	軽症 (無症状を含む)
46883例目	50代	男性	五條市	軽症 (無症状を含む)
46884例目	40代	女性	吉野町	軽症 (無症状を含む)
46885例目	40代	女性	五條市	軽症 (無症状を含む)
46886例目	10代	女性	吉野町	軽症 (無症状を含む)
46887例目	50代	男性	五條市	軽症 (無症状を含む)

#### 4) 感染者数除外例の概要

感染者数除外例	居住地	年代	性別
499例目	大阪府	50代	女性
500例目	大阪府	70代	男性

今後とも、迅速で正確な情報提供につとめますが、感染症法第16条第2項による個人情報保護の観点から、患者及びご家族等の個人情報については、特定されることのないよう、格段のご配慮をお願いします。施設等への取材はご遠慮いただきますようお願いします。

また、関係先の撮影に際し、映像や画像により個人や事業者が特定されることのないよう、ご配慮をお願いします。

## ○県の対応・発熱等の相談について

○ 新型コロナウイルス感染症については、県のホームページに最新情報を掲載しています。

○ 発熱等の症状のある方は、まず、身近な医療機関に電話相談してください。

身近な医療機関がない方は、「新型コロナ・発熱患者受診相談窓口」に電話相談してください。

○ 発熱等の症状がない場合でも、感染の不安のある方は、「新型コロナ・発熱患者受診相談窓口」に電話相談してください。

○ 奈良県における新型コロナウイルス感染症にかかる検査対象

★ 症状の有無にかかわらず、感染リスクのある方  
(下記は例示であり、必要に応じて検査対象となります。)

・感染判明者との接触があった方、感染リスクのある場所に滞在された方(いずれも検査前2週間以内)

・勤務先や通学先、自宅などに、発熱等の有症状者がおられる方

・医療従事者、福祉施設従事者

## ■新型コロナ・発熱患者受診相談窓口(旧 帰国者・接触者相談センター)

相談窓口	電話番号	FAX番号	対応時間
奈良県庁	0742-27-1132	0742-27-8565	平日・土日祝 24時間

### － 不当な差別や偏見をなくしましょう －

新型コロナウイルスの感染が拡大する中、感染された方々、濃厚接触者、医療従事者等やその家族、その属する施設・機関に対する不当な差別、偏見、いじめ、SNSでの誹謗中傷など、人権を侵害する事象が見受けられます。

いかなる場合でも、不当な差別、偏見、いじめ等は決して許されるものではありません。

県民のみなさまには、新型コロナウイルス感染症に関連する憶測、デマ、不確かな情報に惑わされず、人権侵害につながることをないように、行政機関の提供する正確な情報に基づき、冷静に行動していただきますようお願いいたします。

## 県民のみなさまへ

昨年の年末以降、オミクロン株による感染が広がっています。

ウイルスとの戦いは、正しい情報(エビデンス)に基づいて、冷静に対処することが何よりも重要です。

県では、医療機関や市町村との情報共有を図り、関係機関との連携のもとに新型コロナウイルス感染症対策を推進していきます。

引き続き、県民の命を守る「医療提供体制を堅持」するとともに、「3回目のワクチン接種を迅速に進める」ことにより、感染の拡大に対処します。

県民のみなさまには、「適切な感染防止」を心がけ、「日常生活を維持」していただくようお願いします。

### ○感染症専門医からのメッセージ

- ・マスクを正しく着用し、換気、消毒、2m以上の距離を確保しましょう
- ・3つの感染経路(エアロゾル、飛沫、接触)を遮断しましょう
- ・ワクチンを接種しても、引き続き注意しましょう

### ○往来について

- ・感染が拡大している地域への不要不急の往来は、極力控えてください
- ・感染拡大の恐れがある場合、混雑した場所への外出を極力控えてください

### ○仕事や事業所について

- ・休憩室や更衣室でも、マスクを着け、近距離・大声での会話を避ける

### ○友人等との交流について

- ・飲食はきちんと感染対策をしている店舗で。マスクを外した会話は控える
- ・多人数・長時間は避け、大声での会話はしない

### ○家庭内感染を防ぐために (症状が出てから)

- ・「空間的分離」。過ごす場所を分けましょう
- ・「時間的分離」。過ごす時間をずらしましょう
- ・同時に同じ場所にいるときは、お互いマスクをつけましょう
- ・手が触れる共有部分の消毒、手指衛生をしましょう
- ・部屋は、適宜窓をあけて換気しましょう
- ・衣服は洗濯、食器は洗浄しましょう。洗った後の手指衛生は忘れずに
- ・ゴミは密閉して捨てましょう