

第4章

医療に関する統計

1. 医療施設

(1) 施設数

奈良県の医療施設数は1,812施設で、前年に比べ42施設、2.4%増加しています。病院は77施設（医療施設総数の4.2%）で、前年に比べ2施設増加しています。一般診療所は1,063施設（同58.7%）で、前年に比べ26施設、2.5%の増加、また歯科診療所は、672施設（同37.1%）で、前年に比べ14施設、2.1%増加しています。

また、人口10万人当たりの施設数は、病院が5.4、一般診療所が74.0、歯科診療所が46.8となっています。

表1 施設の種別別にみた施設数

各10月1日現在

	施設数			人口10万対施設数	
	平成15年	平成14年	増減数	平成15年	平成14年
病院	77	75	2	5.4	5.2
精神病院	4	4	0	0.3	0.3
結核療養所	1	1	0	0.1	0.1
一般病院 (再掲)	72	70	2	5.0	4.9
療養病床等を有する病院	28	22	6	1.9	1.5
一般診療所	1,063	1,037	26	74.0	72.1
有床	107	111	-4	7.5	7.7
無床	956	926	30	66.6	64.4
歯科診療所	672	658	14	46.8	45.8

(医療圏別)

		施設数	
		平成15年	平成14年
病院	総数	77	75
	奈良	21	
	東和	14	旧北和 43
	西和	19	旧中和 28
	中南	18	旧南和 4
	5		
一般診療所	総数	1,063	1,037
	奈良	344	
	東和	155	旧北和 548
	西和	227	旧中和 409
	中南	259	旧南和 80
	78		
歯科診療所	総数	672	658
	奈良	191	
	東和	101	旧北和 330
	西和	149	旧中和 284
	中南	187	旧南和 44
	44		

人口10万対施設数の年次推移は下図のとおりです。

図1 病院数年次推移(昭和46年～平成15年)

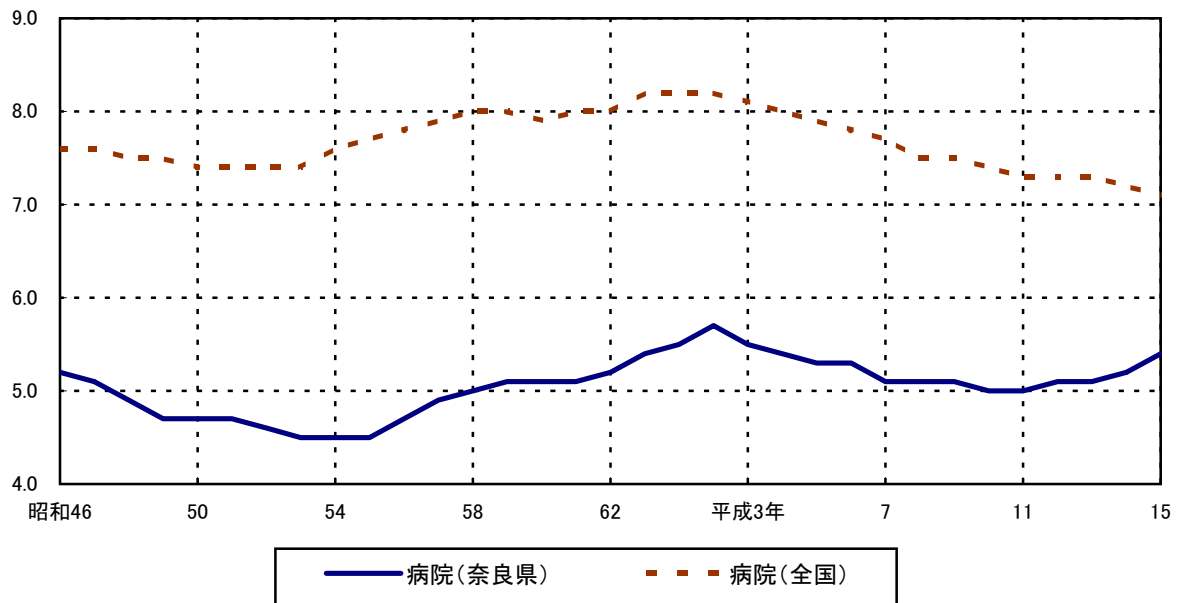
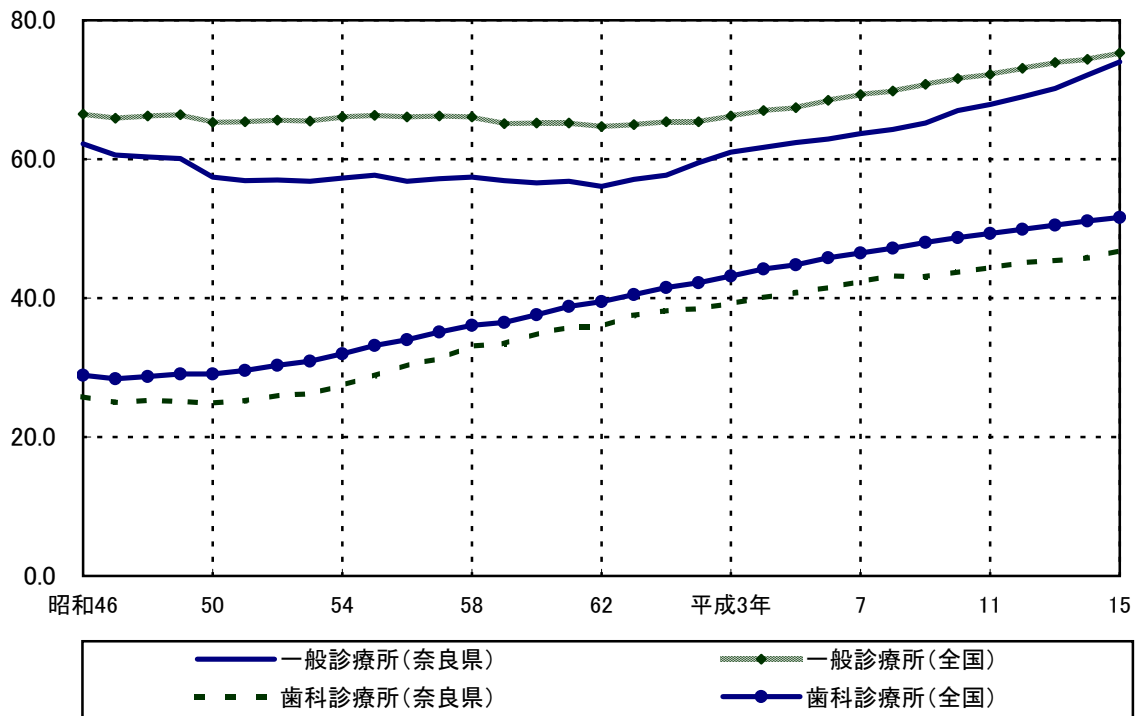


図2 診療所数年次推移(昭和46年～平成15年)



(2) 病床数

奈良県の医療病床数は17,367床で、前年に比べ139床、0.8%増加しています。

病院の病床数は16,375床（病床総数の94.3%）で、前年に比べ192床、1.2%増加しています。病床の区分ごとにみると、精神病床は43床、結核病床は31床、それぞれ前年に比べ減少しています。

人口10万人当たりの病床数は、病院で1140.3、一般診療所で69.1となっています。

病院の病床別では、精神病床が204.5、結核病床が11.8、一般病床が728.2となっています。

表2 施設の種別別にみた病床数

各10月1日現在

病 床 数			
平成15年		平成14年	
総 数	17,367	総 数	17,228
病 院	16,375	病 院	16,183
精神病床	2,936	精神病床	2,979
感染症(伝染)病床	0	感染症(伝染)病床	16
結核病床	169	結核病床	200
一般病床	10,457	その他の病床等	12,988
奈良	2,694	旧北和	7,549
東和	2,354	旧中和	4,844
西和	2,369	旧南和	595
中和	2,403	(再掲)	
南和	637	療養病床等	2,288
療養病床	2,813	旧北和	1,418
奈良	642	旧中和	870
東和	433	旧南和	0
西和	783		
中和	859		
南和	96		
一般診療所	992	一般診療所	1,045

人口10万対病床数			
(療養病床(等)は、65歳以上人口10万対病床数)			
平成15年		平成14年	
総 数	1,209.4	総 数	1,198.1
病 院	1,140.3	病 院	1,125.4
精神病床	204.5	精神病床	207.2
感染症(伝染)病床	-	感染症(伝染)病床	-
結核病床	11.8	結核病床	13.9
一般病床	728.2	その他の病床等	903.2
奈良	733.2	旧北和	1,014.2
東和	968.3	旧中和	787.8
西和	656.5	旧南和	606.1
中和	621.2	(再掲)	
南和	729.8	療養病床等	907.4
療養病床	1,083.5	旧北和	1,135.9
奈良	995.6	旧中和	812.4
東和	879.6	旧南和	0.0
西和	1,281.4		
中和	1,325.0		
南和	415.6		
一般診療所	69.1	一般診療所	72.7

注: 1 「その他の病床等」は、療養病床、一般病床及び経過的其他の病床（経過的旧療養型病床群を含む）です。

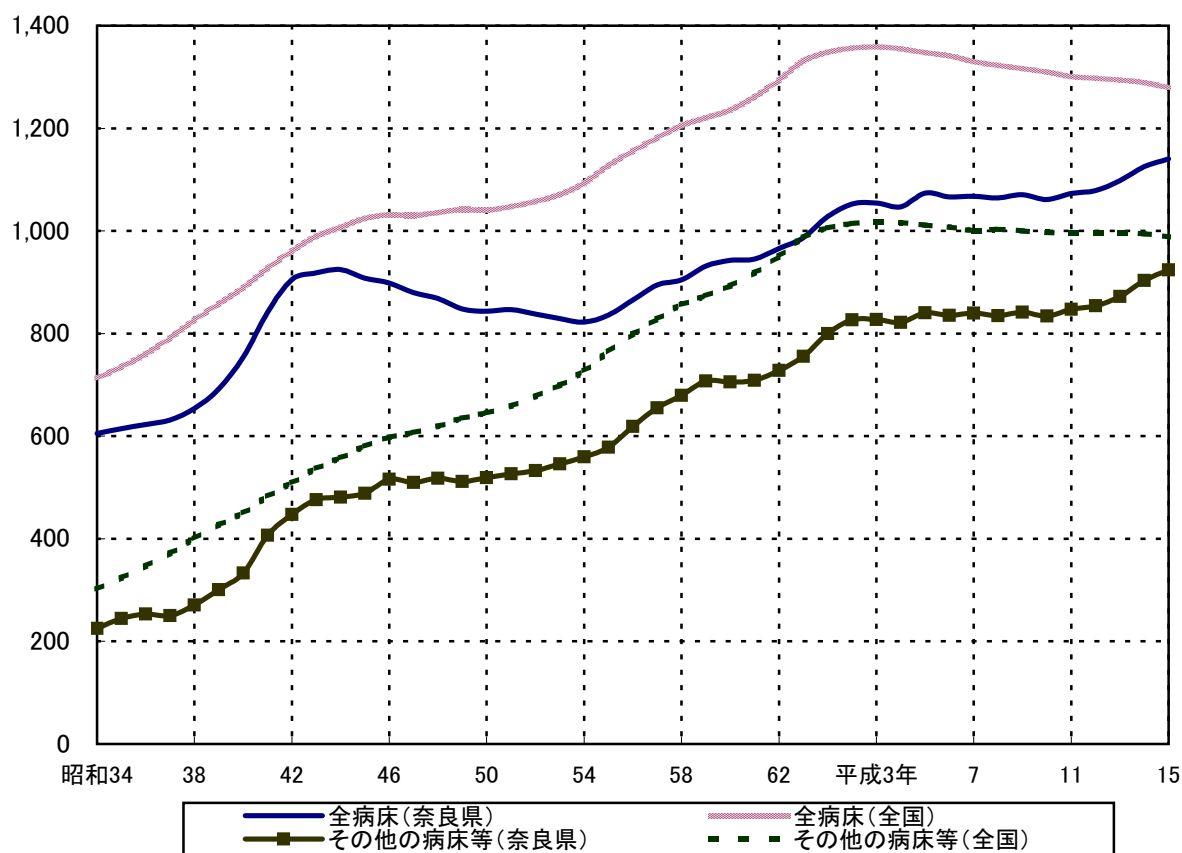
2 「療養病床等」は、療養病床及び経過的旧療養型病床群です。

3 平成13年3月に施行された「医療法の一部を改正する法律」の経過措置期間満了後の平成15年から、病床の種類は「精神病床」、「感染症病床」、「結核病床」、「療養病床」及び「一般病床」に改められました。

4 平成15年の「感染症病床」の病床数は、厚生労働省による公表データでは「0」となっておりますが、実病床数は「16(床)」です。

人口10万対病床数の年次推移は下図のとおりです。

図3 病院病床数年次推移(昭和34年～平成15年)



2. 患者

(1) 病院の患者の状況

① 1日平均在院患者数

表3 病床の種類別に見た1日平均在院患者数

		1日平均在院患者数			構成割合	
		平成15年	平成14年	増加率	平成15年	平成14年
総数		13,390	13,140	1.9%	100.0%	98.1%
病 床	精神病床	2,567	2,593	-1.0%	19.2%	19.4%
	感染症病床	0	0	-	0.0%	0.0%
	結核病床	108	131	-17.6%	0.8%	1.0%
	その他の病床等	10,714	10,416	2.9%	80.0%	77.8%
	(再掲) 一般病床等	8,329	8,422	-1.1%	62.2%	62.9%
	(再掲) 療養病床等	2,385	1,994	19.6%	17.8%	14.9%

注1) 「その他の病床等」は、療養病床、一般病床及び経過的旧その他の病床(経過的旧療養型病床群を含む)である。

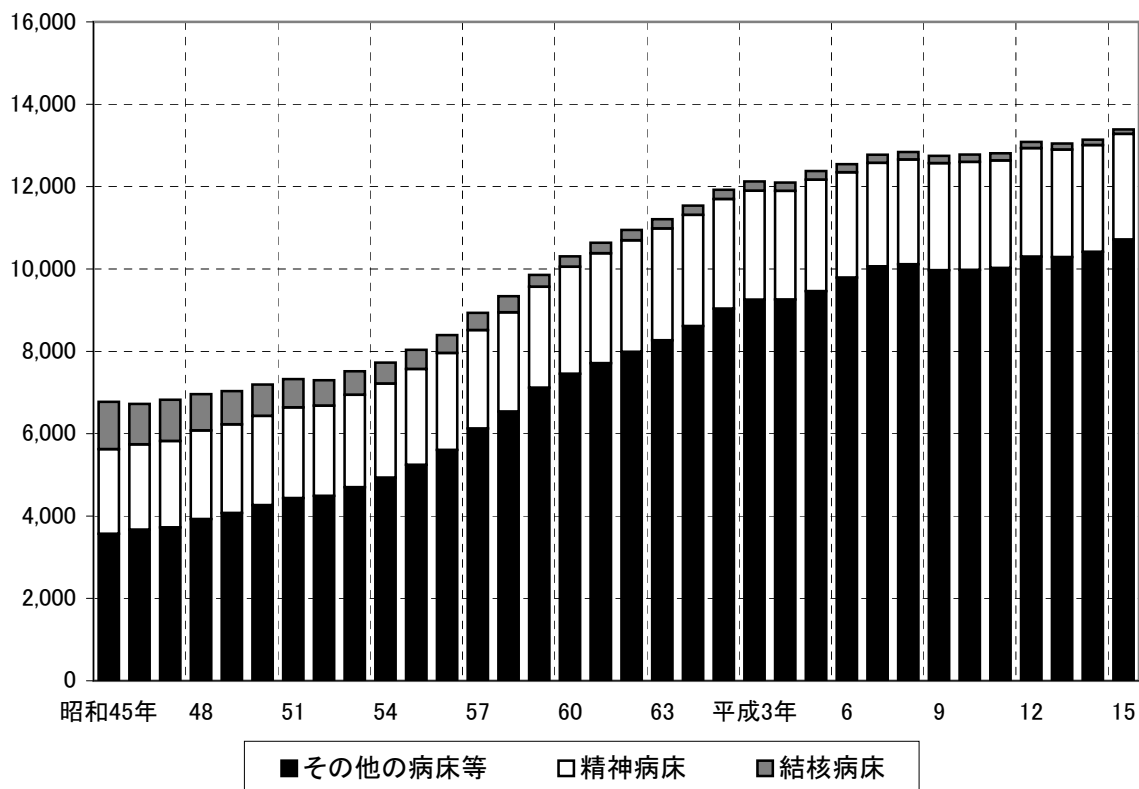
2) 「一般病床等」は、一般病床及び経過的旧その他の病床(経過的旧療養病床群を除く)である。

3) 「療養病床等」は、療養病床及び経過的旧療養型病床群である。

奈良県の病院における1日平均在院患者（入院患者）数は13,390人で、前年に比べ250人、1.9%増加しています。

また、病床の種類別で見ると、その他の病床等で全体の80.0%を占めています。1日平均在院患者数の年次推移は下図のとおりです。

図4 1日平均病院在院患者数(昭和45年～平成15年)



※「その他の病床等」とは、療養病床、一般病床及び経過的旧その他の病床（経過的旧療養病床群を含む）をいい、平成12年までは「一般病床」区分のデータである。

② 1日平均外来患者数

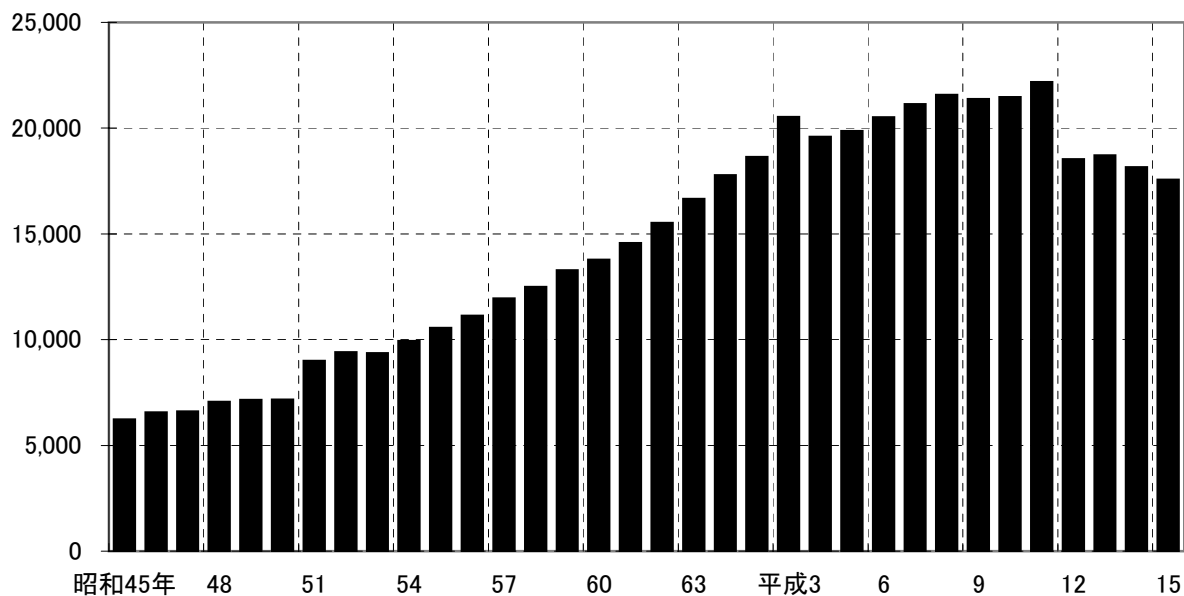
奈良県内の病院の1日の平均外来患者数は17,550人で前年に比べ588人、3.2%減少しています。

表4 病院の種類別にみた1日平均外来患者数

		1日平均外来患者数			構成割合	
		平成15年	平成14年	増加率	平成15年	平成14年
総数		17,550	18,138	-3.2%	100.0%	100.0%
病院	精神病院	143	142	0.7%	0.8%	0.8%
	一般病院	17,407	17,995	-3.3%	99.2%	99.2%

1日平均病院外来患者数の年次推移は下図のとおりです。

図5 1日平均病院外来患者数(昭和45年～平成15年)



※平成12年より算出式が変更されています。
(利用上の注意参照)

③病床利用率

奈良県内の全病床利用率は81.5%で、前年に比べ0.7ポイント下回っています。病床利用率を病床の種類別にみると、結核病床が60.5%で前年に比べ0.1ポイント上回っています。また、精神病床は86.7%で前年に比べ0.3ポイント、その他の病床等(*1)は80.7%で前年に比べ0.8ポイント下回っています。

表5 病床の種類別にみた病床利用率

	病床利用率 (%)		
	平成15年	平成14年	差
総 数	81.5	82.2	-0.7
精神病床	86.7	87.0	-0.3
感染症(伝染)病床	0.9	0.0	0.9
結核病床	60.5	60.4	0.1
その他の病床等	80.7	81.5	-0.8

④平均在院日数

奈良県内の病院の平均在院日数は33.7日で、前年に比べ0.9日短くなっています。病床の種類別にみると、精神病床では381.1日で前年に比べ23.7日、結核病床は77.2日で前年に比べ8.8日、その他の病床等では27.6日で前年に比べ0.4日、それぞれ短くなっています。

表6 病床の種類別にみた平均在院日数

	平均在院日数 (日)		
	平成15年	平成14年	差
総 数	33.7	34.6	-0.9
精神病床	381.1	404.8	-23.7
感染症病床	12.2	0.0	12.2
結核病床	77.2	86.0	-8.8
その他の病床等	27.6	28.0	-0.4

*1 「その他の病床等」は、療養病床、一般病床及び経過的旧その他の病床（経過的旧療養型病床群を含む）です。

(2) 奈良県の患者の状況

① 患者数

平成14年10月中の1日に奈良県内の病院・一般診療所にかかった全患者推計数は74,600人で、入院患者は13,300人(17.8%)、外来患者は61,300人(82.2%)です。

これを施設の種類別にみると、入院患者の内訳は病院13,100人(98.4%)、一般診療所200人(0.6%)で、外来患者の内訳は病院20,300人(33.1%)、一般診療所29,100人(47.5%)、歯科診療所11,900人(19.4%)です。

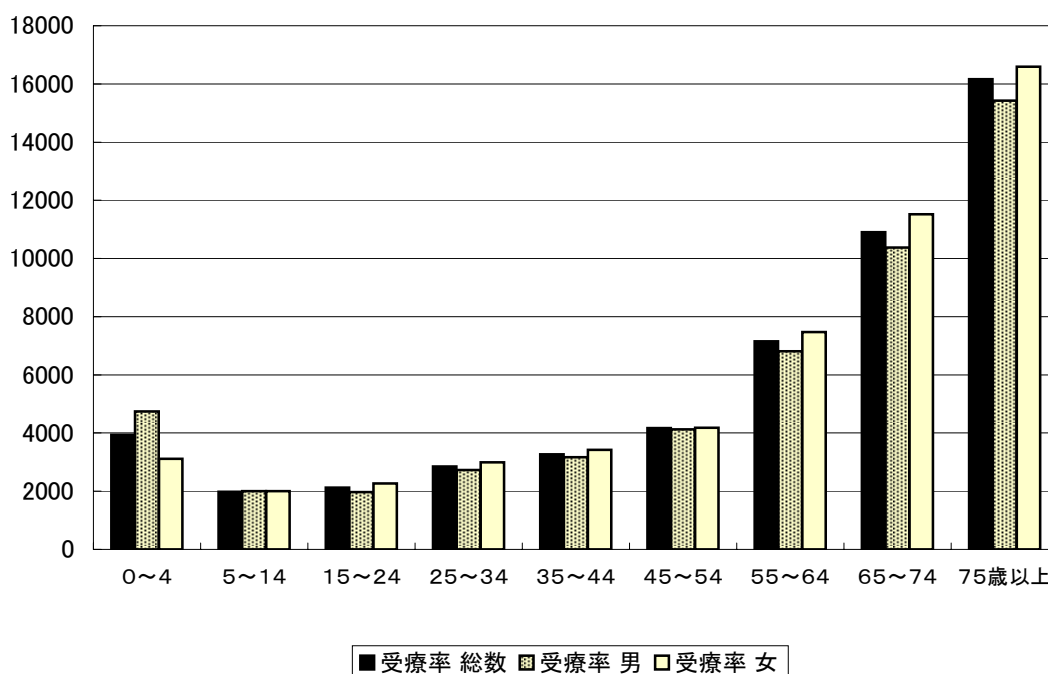
② 受療率

人口10万人当たりの患者数である受療率をみると、男性の受療率は5,034、女性は5,815、全体では5,442でした。

これを病気の種類別にみると、男性では消化器系の疾患が989と最も多く、次いで循環器系の疾患が762、呼吸器系の疾患が505となっています。女性については、男性と同様、消化器系の疾患が1,094と最も多く、次いで循環器系の疾患が938、筋骨格系及び結合組織の疾患が678となっています。

また、年齢階級別にみると、5～14歳にかけて最も低い数値を示した後、25～54歳まではゆるやかに増加し、55歳から急激に増加します。傷病の種類では0～14歳にかけて呼吸器系の疾患が最も多く、15～64歳では消化器系の疾患が、65歳以上では循環器系の疾患が最も多くなっています。

図6 年齢階級・男女別にみた受療率(人口10万対)



3. 医療従事者

(1) 医療施設の従事者数

奈良県内の医療施設の従事者数は下表のとおりです。

表7 業務の種類別にみた医療従事者数

各10月1日現在

	病 院		一般診療所	歯科診療所
	平成15年	平成14年	平成14年	平成14年
総 数	16,572.2	16,156.6	5,118.0	2,333.6
医 師				
常 勤	1,586	1,568	1,103	—
非常勤	306.5	302.6	146.5	—
歯科医師				
常 勤	35	32	5	804
非常勤	11.9	12.7	7.6	76.5
薬剤師	476.3	458.9	81.2	10.1
保健師	6.3	7.0	11.0	—
助産師	162.7	175.0	17.5	—
看護師	5,609.5	5,380.3	624.8	4.0
准看護師	1,790.9	1,879.3	638.3	1.7
看護業務補助者	2,014.6	1,960.2	291.9	—
理学療法士 (P T)	257.7	220.0	17.7	—
作業療法士 (O T)	105.1	91.4	5.0	—
視能訓練士	36.3	38.5	9.5	—
言語聴覚士	38.4	30.8	0.3	—
義肢装具士	—	—	2.0	—
歯科衛生士	41.9	37.1	6.4	501.6
歯科技工士	8.0	8.0	1.0	88.3
歯科業務補助者	—	—	—	655.9
診療放射線技師	410.4	400.8	41.4	—
診療エックス線技師	8.3	8.4	15.2	—
検査 臨床検査技師	474.1	461.3	68.0	—
技師 衛生検査技師	2.0	2.0	—	—
臨床工学技士	75.0	59.0	23.4	—
あん摩・マッサージ指圧師	30.6	33.1	10.7	—
柔道整復師	2.0	4.2	3.2	—
管理栄養士	128.9	125.7	—	—
栄養士	49.7	48.3	36.4	—
精神保健福祉士	24.0	15.0	4.8	—
社会福祉士	20.0	13.0	8.0	—
介護福祉士	115.3	92.4	110.0	—
その他の技術員	151.7	147.9	101.9	—
医療社会事業従事者	62.3	58.0	30.6	—
事務職員	1,521.8	1,450.6	1,595.0	155.8
その他の職員	1,009.0	1,035.1	100.7	35.7

医療施設調査・病院報告より

注： 非常勤の医師・歯科医師及びその他の職種の各数値は、常勤換算して計上した数値になっています。

(2) 医療従事者数（医師・歯科医師・薬剤師調査、医療従事者調査より）

①医師

奈良県内の医師数は平成14年12月31日現在2,801人（平成12年末2,706人）で、人口10万対医師数は194.8人（同187.6人）となっています。（全国値206.1人）

業務の種類別の内訳は下表のとおりです。

表8 業務の種類別に応じた医師数及び構成割合

	医 師 数			構成割合	
	平成14年	平成12年	増加率	平成14年	平成12年
総 数	2,801	2,706	3.5%	100.0%	100.0%
医療施設の従事者	2,699	2,599	3.8%	96.4%	96.0%
病院の開設者又は法人代表者	49	44	11.4%	1.7%	1.6%
病院の勤務者	1,186	1,120	5.9%	42.3%	41.4%
医育機関教員教官	280	258	8.5%	10.0%	9.5%
医育機関その他	248	221	12.2%	8.9%	8.2%
診療所の開設者又は法人代表者	726	759	-4.3%	25.9%	28.0%
診療所の勤務者	210	197	6.6%	7.5%	7.3%
老人保健施設の従事者	15	20	-25.0%	0.5%	0.7%
老人保健施設の開設者	0	3	-100.0%	0.0%	0.1%
老人保健施設の勤務者	15	17	-11.8%	0.5%	0.6%
医療施設・老人保健施設以外の従事者	65	62	4.8%	2.3%	2.3%
臨床以外の医学の教育機関	34	40	-15.0%	1.2%	1.5%
又は研究機関の従事者					
衛生行政又は	31	22	40.9%	1.1%	0.8%
保健衛生業務の従事者					
その他の者	22	21	4.8%	0.8%	0.8%
その他の職業に従事する者	4	4	-	0.1%	0.1%
無職の者	18	17	5.9%	0.6%	0.6%
不詳	0	4	-100.0%	0.0%	0.1%

表9 医師数の年次推移

	各年末							
	昭和63年	平成2年	平成4年	平成6年	平成8年	平成10年	平成12年	平成14年
実 数	1,977	2,112	2,216	2,349	2,441	2,607	2,706	2,801
人口10万対	146.1	153.6	158.2	165.2	169.6	180.2	187.6	194.8
(全国値)	164.2	171.3	176.5	184.4	191.4	196.6	201.5	206.1

②歯科医師

奈良県内の歯科医師数は平成14年12月31日現在815人（平成12年末839人）で、人口10万対歯科医師数は56.7人（同58.2人）となっています。（全国値72.9人）

業務の種類別の内訳は下表のとおりです。

表10 業務の種類別に応じた歯科医師数及び構成割合

	歯 科 医 師 数			構 成 割 合	
	平成14年	平成12年	増加率	平成14年	平成12年
総 数	815	839	-2.9%	100.0%	100.0%
医療施設の従事者	806	816	-1.2%	98.9%	97.3%
病院の開設者又は法人代表者	0	0	—	—	—
病院の勤務者	21	14	50.0%	2.6%	1.7%
医育機関教員教官	12	10	20.0%	1.5%	1.2%
医育機関その他	23	29	-20.7%	2.8%	3.5%
診療所の開設者又は法人代表者	584	589	-0.8%	71.7%	70.2%
診療所の勤務者	166	174	-4.6%	20.4%	20.7%
老人保健施設の勤務者	0	0	—	—	—
医療施設・老人保健施設以外の従事者	5	9	-44.4%	0.6%	1.1%
臨床以外の歯科医学教育機関	4	8	-50.0%	0.5%	1.0%
又は研究機関の従事者					
衛生行政又は	1	1	—	0.1%	0.1%
保健衛生業務の従事者					
その他の者	4	13	-69.2%	0.5%	1.5%
その他の職業に従事する者	0	1	-100.0%	0.0%	0.1%
無職の者	4	12	-66.7%	0.5%	1.4%
不詳	0	1	-100.0%	0.0%	0.1%

表11 歯科医師数の年次推移

	各 年 末							
	昭和63年	平成2年	平成4年	平成6年	平成8年	平成10年	平成12年	平成14年
実 数	643	653	677	749	769	789	839	815
人口10万対	47.5	47.5	48.3	52.7	53.4	54.5	58.2	56.7
(全国値)	57.5	59.9	62.2	64.8	67.9	69.6	71.6	72.9

③薬剤師

奈良県内の薬剤師数は平成14年12月31日現在2,514人（平成12年末2,339人）で、人口10万対薬剤師数は174.8人（同162.1人）となっています。（全国値180.3人）業務の種類別の内訳は下表のとおりです。

表12 業務の種類別にみた薬剤師数及び構成割合

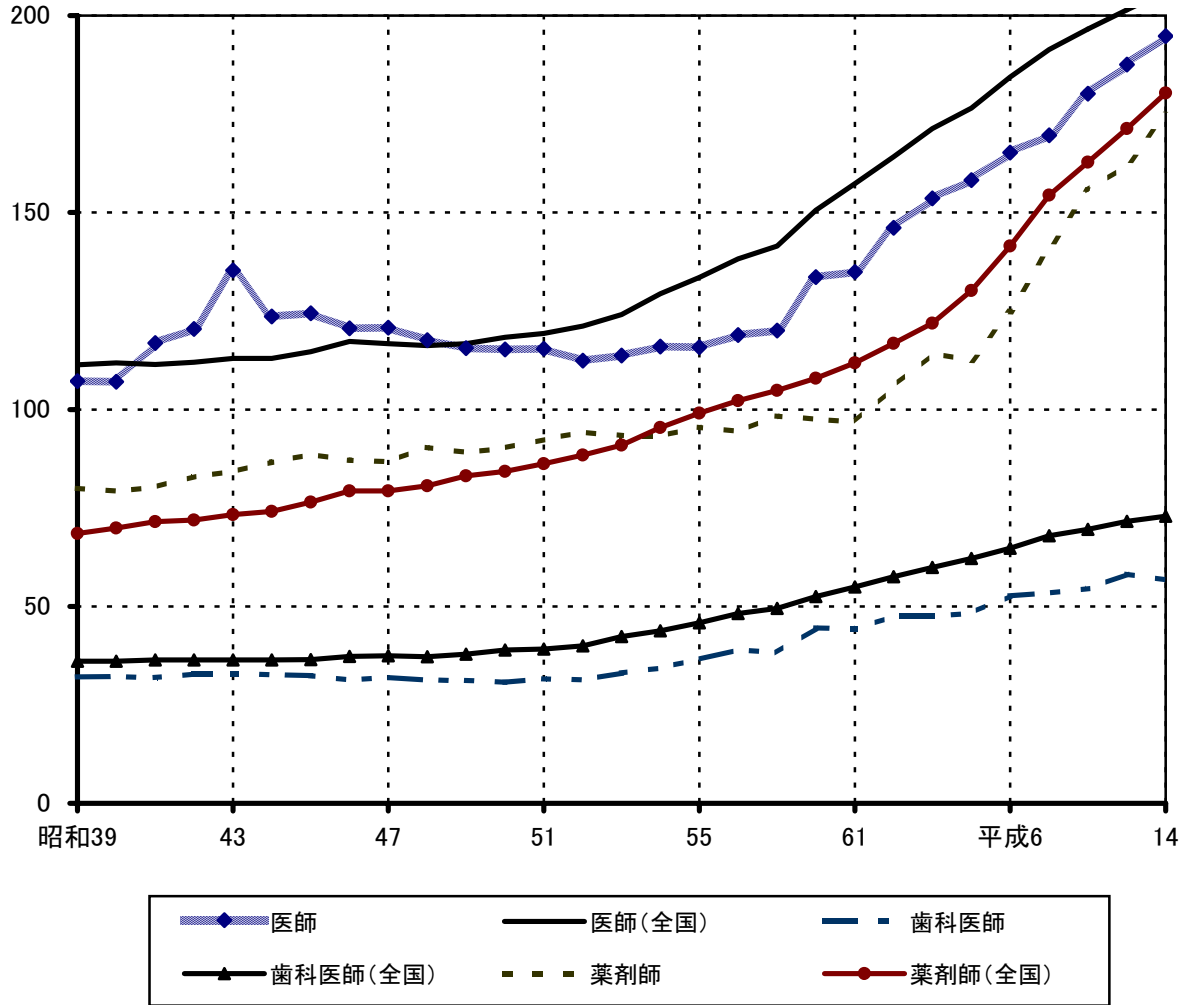
	薬 剤 師			構成割合	
	平成14年	平成12年	増加率	平成14年	平成12年
総 数	2,514	2,339	7.5%	100.0%	100.0%
薬局・医療施設の従事者	1,685	1,512	11.4%	67.0%	64.6%
薬局の開設者又は法人代表者	200	197	1.5%	8.0%	8.4%
薬局の勤務者	879	715	22.9%	35.0%	30.6%
病院又は診療所において 調剤に従事する者	585	571	2.5%	23.3%	24.4%
病院又は診療所において臨床検査 又は衛生検査の業務に従事する者	6	9	-33.3%	0.2%	0.4%
その他	15	20	-25.0%	0.6%	0.9%
薬局・医療施設以外の従事者	563	501	12.4%	22.4%	21.4%
大学において教育又は研究 に従事する者	19	16	18.8%	0.8%	0.7%
衛生行政又は保健衛生業務 の従事者	73	67	9.0%	2.9%	2.9%
医薬品の製造業の従事者	308	303	1.7%	12.3%	13.0%
医薬品の販売業の従事者	163	115	41.7%	6.5%	4.9%
その他の者	260	320	-18.8%	10.3%	13.7%
その他の職業に従事する者	45	51	-11.8%	1.8%	2.2%
無職の者	215	269	-20.1%	8.6%	11.5%
不詳	6	6	-	0.2%	0.3%

表13 薬剤師数の年次推移

	各年末							
	昭和63年	平成2年	平成4年	平成6年	平成8年	平成10年	平成12年	平成14年
実 数	1,430	1,570	1,576	1,774	2,028	2,251	2,339	2,514
人口10万対	105.7	114.2	112.5	124.8	140.9	155.6	162.1	174.8
(全国値)	116.8	121.9	130.2	141.5	154.4	162.8	171.3	180.3

医師・歯科医師・薬剤師数の人口10万人当たりの年次推移は下図のとおりです。

図7 医師・歯科医師・薬剤師数の年次推移(人口10万対) (昭和39年~平成14年)



④ 保健師・助産師・看護師・准看護師

表14 就業保健師・助産師・看護師・准看護師数

	就業者数(人)		増加率	人口10万対(14年)	
	平成14年	平成12年		奈良県	全国
	保健師	428		393	8.9%
助産師	266	284	-6.3%	18.5	19.1
看護師	7,068	6,654	6.2%	491.5	552.4
准看護師	3,260	3,300	-1.2%	226.7	308.7

表15 保健師・助産師・看護師・准看護師数 年次推移

	各年末						
	平成2年	平成4年	平成6年	平成8年	平成10年	平成12年	平成14年
保健師	239	257	306	366	386	393	428
助産師	245	243	235	249	265	284	266
看護師	3,809	4,261	4,794	5,317	5,908	6,654	7,068
准看護師	2,802	2,863	3,048	3,054	3,414	3,300	3,260

第1表 医療施設数・病床数 種類・市町村別

平成15年10月1日現在

医療圏名	市町村名	病 院											一般診療所		歯 科 診療所 施設数	
		施 設 数					病 床 数						施設数	有床診療所		
		総数	精神	結核	一般	(再掲) 療養病床を 有する病院	総数	精神	結核	感染症	療養	一般		施設数		病床数
奈良	奈良市	21	1		20	7	4,099	663	100		642	2,694	344	29	228	191
小	計	21	1	0	20	7	4,099	663	100	0	642	2,694	344	29	228	191
東 和	天理市	7		1	6	3	1,668	43	30		358	1,237	33	3	26	29
	桜井市	3			3	2	524				75	449	54	11	71	29
	月ヶ瀬村	0					0						1			1
	都祁村	0					0						2			1
	山添村	0					0						5			1
	川西町	0					0						5	2	24	7
	三宅町	0					0						2			1
	田原本町	2			2		300					300	24	5	53	16
	大宇陀町	0					0						4			3
	菟田野町	1			1		68					68	2	1	19	2
	榛原町	1			1		300					300	13	2	15	9
	室生村	0					0						5			2
	曾爾村	0					0						2			
御杖村	0					0						3				
小	計	14	0	1	13	5	2,860	43	30	0	433	2,354	155	24	208	101
西 和	大和郡山市	7			7	3	1,309	200			437	672	69	2	9	43
	生駒市	6			6	2	1,137				168	969	68	5	54	45
	平群町	0					0						7	1	13	8
	三郷町	3			3	2	1,092	653			95	344	12			7
	斑鳩町	0					0						18	2	17	12
	安堵町	0					0						2			1
	上牧町	2			2	2	362				83	279	7			8
	王寺町	1			1		105					105	26	2	33	14
	河合町	0					0						18	2	27	11
小	計	19	0	0	19	9	4,005	853	0	0	783	2,369	227	14	153	149
中 和	大和高田市	4			4	1	610				25	585	50	6	40	39
	橿原市	7			7	2	1,713	80	39		295	1,299	93	9	83	70
	御所市	2			2	1	744	423			81	240	28	5	49	18
	香芝市	3			3	2	737				458	279	41	4	34	30
	高取町	1	1				388	388					8	1	18	4
	明日香村	0					0						4			3
	新庄町	0					0						12	3	39	7
	当麻町	1	1				222	222					6			7
広陵町	0					0						17	1	3	9	
小	計	18	2	0	16	6	4,414	1,113	39	0	859	2,403	259	29	266	187
南 和	五條市	1			1		220					220	31	3	35	17
	吉野町	1			1		100					100	10	1	19	8
	大淀町	2			2	1	413				96	317	9	1	2	9
	下市町	1	1				264	264					5	2	38	3
	黒滝村	0					0						1			1
	西吉野村	0					0						2			
	天川村	0					0						1			1
	野迫川村	0					0						1			1
	大塔村	0					0						1	1	5	
	十津川村	0					0						7	2	34	2
	下北山村	0					0						1			
	上北山村	0					0						1	1	4	1
	川上村	0					0						1			1
東吉野村	0					0						7				
小	計	5	1	0	4	1	997	264	0	0	96	637	78	11	137	44
合	計	77	4	1	72	28	16,375	2,936	169	0	2,813	10,457	1,063	107	992	672

第2表 医療施設の施設数・病床数 種類 年次別

	病 院														一 般 診 療 所	歯 科 診 療 所		
	総 数		精 神		結 核		感染症 (伝染)	施設数	一 般 病 床 数								施設数	施設数
	施設数	病床数	施設数	病床数	施設数	病床数			病床数	総数	精神	結核	感染症 (伝染)	療養				
昭和40年	50	6,232	4	1,019	5	712	113	37	4,388	280	1,327	30	-	-	2,751	529	221	
41	48	7,059	4	1,019	2	87	113	38	5,840	657	1,740	30	-	-	3,413	553	225	
42	49	7,752	4	1,100	2	87	113	39	6,452	780	1,812	30	-	-	3,830	560	236	
43	50	8,050	4	1,149	1	27	113	41	6,761	790	1,769	30	-	-	4,172	577	234	
44	51	8,343	4	1,287	2	112	83	42	6,861	790	1,664	70	-	-	4,337	571	241	
45	51	8,442	4	1,287	2	112	78	42	6,965	790	1,559	70	-	-	4,546	582	241	
46	50	8,614	4	1,287	1	85	48	43	7,194	790	1,364	90	-	-	4,950	597	247	
47	51	8,728	5	1,352	1	85	48	43	7,243	787	1,307	90	-	-	5,059	601	248	
48	50	8,927	4	1,349	1	85	48	43	7,445	812	1,221	90	-	-	5,322	620	260	
49	50	8,941	4	1,357	1	85	48	43	7,451	812	1,154	90	-	-	5,395	634	265	
50	51	9,087	4	1,198	1	85	48	44	7,756	992	1,083	90	-	-	5,591	619	268	
51	52	9,306	3	1,065	1	67	48	46	8,126	1,166	1,081	90	-	-	5,789	625	277	
52	52	9,434	2	798	1	67	48	47	8,521	1,449	986	90	-	-	5,996	642	293	
53	52	9,575	3	918	1	67	48	46	8,542	1,315	831	90	-	-	6,306	656	303	
54	53	9,737	3	1,004	1	67	48	47	8,618	1,250	650	90	-	-	6,628	678	324	
55	55	10,112	3	1,004	1	67	48	49	8,993	1,256	650	90	-	-	6,997	698	348	
56	58	10,665	3	1,004	1	67	48	52	9,546	1,237	596	90	-	-	7,623	700	375	
57	61	11,206	3	1,004	1	67	48	55	10,087	1,263	533	90	-	-	8,201	717	392	
58	64	11,497	3	1,004	1	67	48	58	10,378	1,263	392	90	-	-	8,633	730	421	
59	66	12,007	3	1,004	1	67	48	60	10,888	1,353	323	90	-	-	9,122	734	431	
60	67	12,297	5	1,679	1	67	48	59	10,503	885	323	90	-	-	9,205	739	456	
61	67	12,474	5	1,706	1	67	48	59	10,653	885	323	90	-	-	9,355	750	472	
62	69	12,901	5	1,759	1	67	48	61	11,027	885	323	90	-	-	9,729	749	480	
63	73	13,358	5	1,759	1	32	48	65	11,519	885	323	90	-	-	10,221	772	508	
平成元年	76	14,090	5	1,759	1	40	43	68	12,248	885	311	90	-	-	10,962	790	523	
2	78	14,471	5	1,759	1	40	43	70	12,629	885	289	90	-	-	11,365	818	530	
3	77	14,647	5	1,809	1	40	43	69	12,755	885	289	90	-	-	11,491	847	545	
4	76	14,670	5	2,694	1	329	133	68	-	-	-	-	-	-	11,514	865	562	
5	75	15,168	5	2,835	1	329	133	67	-	-	-	-	-	-	11,871	882	576	
6	75	15,158	4	2,815	1	329	133	68	-	-	-	-	-	-	11,881	894	590	
7	75	15,273	4	2,815	1	329	110	67	-	-	-	-	-	-	12,019	911	606	
8	73	15,314	4	2,865	1	329	110	67	-	-	-	-	-	-	12,010	925	621	
9	74	15,460	4	2,979	1	329	110	68	-	-	-	-	-	-	12,156	942	623	
10	73	15,352	4	2,979	1	310	110	67	-	-	-	-	-	-	12,067	969	634	
11	73	15,549	4	2,979	1	250	46	68	-	-	-	-	-	-	12,274	984	644	
12	73	15,566	4	2,979	1	250	16	68	-	-	-	-	-	-	12,321	995	651	
13	74	15,836	4	2,979	1	250	26	69	-	-	-	-	490	295	11,796	1,012	655	
14	75	16,183	4	2,979	1	200	16	70	-	-	-	-	892	2,086	10,010	1,037	658	
15	77	16,375	4	2,936	1	169	0	72	-	-	-	-	2,813	10,457	-	1,063	672	

注1： 昭和58年以前は各年末、昭和59年以後は10月1日現在のデータです。
 2： 平成13年3月に「医療法の一部を改正する法律」が施行され、「その他の病床」が「療養病床」と「一般病床」に区分されたことに伴い、平成12年まで便宜上「一般病床」と表章されていた「その他の病床」は、13年から「療養病床」、「一般病床」、「経過的旧その他の病床」に表章が分割されました。
 3： 平成13年3月に施行された「医療法の一部を改正する法律」の経過措置期間満了後の平成15年から、病床の種類は「精神病床」、「感染症病床」、「結核病床」、「療養病床」及び「一般病床」に改められました。
 4： 平成15年の「感染症病床」の病床数は、厚生労働省による公表データでは「0」となっておりますが、実病床数は「16(床)」です。

第3表 医療施設数 種類 年次別 (人口10万対)

	病 院									一般診療所		歯科診療所	
	総数		精神		結核		感染症 (伝染)	一般					
	奈良県	全国	奈良県	全国	奈良県	全国	奈良県	奈良県	全国	奈良県	全国	奈良県	全国
昭和40年	6.1	7.2	0.5	0.7	0.6	0.3	0.5	4.5	6.0	64.0	65.7	26.8	29.1
41	5.7	7.4	0.5	0.8	0.2	0.3	0.5	4.5	6.3	65.9	66.3	26.8	29.2
42	5.7	7.5	0.5	0.8	0.2	0.2	0.5	4.6	6.4	65.4	66.7	27.6	29.1
43	5.7	7.6	0.5	0.8	0.1	0.2	0.5	4.7	6.5	65.8	67.0	26.7	29.1
44	5.7	7.6	0.4	0.9	0.2	0.2	0.3	4.7	6.6	63.3	66.5	26.7	28.9
45	5.5	7.7	0.4	0.9	0.2	0.2	0.3	4.5	6.6	62.6	66.5	25.9	28.8
46	5.2	7.6	0.4	0.9	0.1	0.1	0.2	4.5	6.6	62.2	66.5	25.8	28.9
47	5.1	7.6	0.5	0.9	0.1	0.1	0.2	4.3	6.5	60.6	65.9	25.0	28.4
48	4.9	7.5	0.4	0.9	0.1	0.1	0.2	4.2	6.5	60.3	66.2	25.3	28.7
49	4.7	7.5	0.4	0.8	0.1	0.1	0.2	4.1	6.5	60.1	66.4	25.1	29.1
50	4.7	7.4	0.4	0.8	0.1	0.1	0.2	4.1	6.5	57.4	65.3	24.9	29.1
51	4.7	7.4	0.3	0.8	0.1	0.1	0.2	4.2	6.5	56.9	65.4	25.2	29.6
52	4.6	7.4	0.2	0.8	0.1	0.1	0.2	4.2	6.5	57.0	65.6	26.0	30.3
53	4.5	7.4	0.3	0.8	0.1	0.0	0.2	4.0	6.5	56.8	65.5	26.2	30.9
54	4.5	7.6	0.3	0.8	0.1	0.0	0.2	4.0	6.7	57.3	66.1	27.4	32.0
55	4.5	7.7	0.2	0.8	0.1	0.0	0.2	4.1	6.8	57.7	66.3	28.8	33.2
56	4.7	7.8	0.2	0.8	0.1	0.0	0.2	4.2	6.9	56.8	66.1	30.4	34.0
57	4.9	7.9	0.2	0.8	0.1	0.0	0.2	4.4	7.0	57.2	66.2	31.3	35.1
58	5.0	8.0	0.2	0.8	0.1	0.0	0.2	4.6	7.1	57.4	66.1	33.1	36.1
59	5.1	8.0	0.2	0.8	0.1	0.0	0.2	4.7	7.1	56.9	65.1	33.4	36.5
60	5.1	7.9	0.4	0.8	0.1	0.0	0.2	4.5	7.0	56.6	65.2	34.9	37.6
61	5.1	8.0	0.4	0.9	0.1	0.0	0.2	4.5	7.1	56.8	65.2	35.8	38.8
62	5.2	8.0	0.4	0.9	0.1	0.0	0.1	4.6	7.2	56.1	64.7	35.9	39.5
63	5.4	8.2	0.4	0.9	0.1	0.0	0.1	4.8	7.3	57.1	65.0	37.5	40.5
平成 元年	5.5	8.2	0.4	0.8	0.1	0.0	0.1	5.0	7.3	57.7	65.4	38.2	41.5
2	5.7	8.2	0.4	0.8	0.1	0.0	0.1	5.1	7.3	59.5	65.4	38.5	42.2
3	5.5	8.1	0.4	0.8	0.1	0.0	0.1	5.0	7.2	61.0	66.2	39.2	43.2
4	5.4	8.0	0.3	0.8	0.0	0.0	0.1	4.8	7.1	61.7	67.0	40.1	44.2
5	5.3	7.9	0.4	0.9	0.1	0.0	0.1	4.8	7.1	62.4	67.4	40.8	44.8
6	5.3	7.8	0.3	0.8	0.1	0.0	0.1	4.8	6.9	62.9	68.5	41.5	45.8
7	5.1	7.7	0.3	0.8	0.1	0.0	0.1	4.7	6.8	63.7	69.3	42.4	46.5
8	5.1	7.5	0.3	0.8	0.1	0.0	0.1	4.7	6.7	64.3	69.8	43.2	47.2
9	5.1	7.5	0.3	0.8	0.1	0.0	0.1	4.7	6.6	65.2	70.8	43.1	48.0
10	5.0	7.4	0.3	0.8	0.1	0.0	0.1	4.6	6.5	67.0	71.6	43.8	48.7
11	5.0	7.3	0.3	0.8	0.1	0.0	-	4.7	6.5	67.9	72.2	44.4	49.3
12	5.1	7.3	0.3	0.8	0.1	0.0	-	4.7	6.5	69.0	73.1	45.1	49.9
13	5.1	7.3	0.3	0.8	0.1	0.0	-	4.8	6.4	70.2	73.9	45.4	50.5
14	5.2	7.2	0.3	0.8	0.1	0.0	-	4.9	6.4	72.1	74.4	45.8	51.1
15	5.4	7.1	0.3	0.8	0.1	0.0	-	5.0	6.3	74.0	75.3	46.8	51.6

第4表 医療施設数（重複計上） 種類・診療科名別

平成14年10月1日現在

	施設数						割合						人口10万対施設数					
	一般病院		一般診療所		歯科診療所		一般病院		一般診療所		歯科診療所		一般病院		一般診療所		歯科診療所	
	奈良県	全国	奈良県	全国	奈良県	全国	奈良県	全国	奈良県	全国	奈良県	全国	奈良県	全国	奈良県	全国	奈良県	全国
施設数	70	8,116	1,037	94,819	658	65,073	100.0%	100.0%	100.0%	100.0%	100.0%	100.0%	4.9	6.4	72.1	74.4	45.8	51.1
内科	68	7,379	743	61,917	-	-	97.1%	90.9%	71.6%	65.3%	-	-	4.7	5.8	51.7	48.6	-	-
呼吸器科	20	2,381	56	7,106	-	-	28.6%	29.3%	5.4%	7.5%	-	-	1.4	1.9	3.9	5.6	-	-
消化器科（胃腸科）	26	4,137	174	19,728	-	-	37.1%	51.0%	16.8%	20.8%	-	-	1.8	3.2	12.1	15.5	-	-
循環器科	28	3,553	106	11,882	-	-	40.0%	43.8%	10.2%	12.5%	-	-	1.9	2.8	7.4	9.3	-	-
小児科	32	3,359	324	25,862	-	-	45.7%	41.4%	31.2%	27.3%	-	-	2.2	2.6	22.5	20.3	-	-
精神科	11	1,430	53	4,352	-	-	15.7%	17.6%	5.1%	4.6%	-	-	0.8	1.1	3.7	3.4	-	-
神経科	4	679	34	2,590	-	-	5.7%	8.4%	3.3%	2.7%	-	-	0.3	0.5	2.4	2.0	-	-
神経内科	20	1,637	19	2,109	-	-	28.6%	20.2%	1.8%	2.2%	-	-	1.4	1.3	1.3	1.7	-	-
心療内科	4	435	22	2,317	-	-	5.7%	5.4%	2.1%	2.4%	-	-	0.3	0.3	1.5	1.8	-	-
アレルギー科	1	396	28	4,084	-	-	1.4%	4.9%	2.7%	4.3%	-	-	0.1	0.3	1.9	3.2	-	-
リウマチ科	4	924	27	3,192	-	-	5.7%	11.4%	2.6%	3.4%	-	-	0.3	0.7	1.9	2.5	-	-
外科	56	5,448	226	16,555	-	-	80.0%	67.1%	21.8%	17.5%	-	-	3.9	4.3	15.7	13.0	-	-
整形外科	62	5,279	150	12,695	-	-	88.6%	65.0%	14.5%	13.4%	-	-	4.3	4.1	10.4	10.0	-	-
形成外科	7	919	11	1,480	-	-	10.0%	11.3%	1.1%	1.6%	-	-	0.5	0.7	0.8	1.2	-	-
美容外科	1	70	4	604	-	-	1.4%	0.9%	0.4%	0.6%	-	-	0.1	0.1	0.3	0.5	-	-
脳神経外科	31	2,365	13	1,212	-	-	44.3%	29.1%	1.3%	1.3%	-	-	2.2	1.9	0.9	1.0	-	-
呼吸器外科	3	459	0	76	-	-	4.3%	5.7%	0.0%	0.1%	-	-	0.2	0.4	0.0	0.1	-	-
心臓血管外科	6	774	2	127	-	-	8.6%	9.5%	0.2%	0.1%	-	-	0.4	0.6	0.1	0.1	-	-
小児外科	3	320	0	239	-	-	4.3%	3.9%	0.0%	0.3%	-	-	0.2	0.3	0.0	0.2	-	-
産婦人科	16	1,553	41	3,878	-	-	22.9%	19.1%	4.0%	4.1%	-	-	1.1	1.2	2.9	3.0	-	-
産科	1	197	6	770	-	-	1.4%	2.4%	0.6%	0.8%	-	-	0.1	0.2	0.4	0.6	-	-
婦人科	7	659	32	2,593	-	-	10.0%	8.1%	3.1%	2.7%	-	-	0.5	0.5	2.2	2.0	-	-
眼科	29	2,503	86	8,529	-	-	41.4%	30.8%	8.3%	9.0%	-	-	2.0	2.0	6.0	6.7	-	-
耳鼻咽喉科	26	2,112	58	5,861	-	-	37.1%	26.0%	5.6%	6.2%	-	-	1.8	1.7	4.0	4.6	-	-
気管食道科	1	154	10	1,135	-	-	1.4%	1.9%	1.0%	1.2%	-	-	0.1	0.1	0.7	0.9	-	-
皮膚科	30	3,007	112	12,232	-	-	42.9%	37.1%	10.8%	12.9%	-	-	2.1	2.4	7.8	9.6	-	-
泌尿器科	30	2,796	36	4,020	-	-	42.9%	34.5%	3.5%	4.2%	-	-	2.1	2.2	2.5	3.2	-	-
性病科	1	65	4	629	-	-	1.4%	0.8%	0.4%	0.7%	-	-	0.1	0.1	0.3	0.5	-	-
肛門科	12	1,338	40	3,775	-	-	17.1%	16.5%	3.9%	4.0%	-	-	0.8	1.0	2.8	3.0	-	-
リハビリテーション科	46	4,849	191	12,305	-	-	65.7%	59.7%	18.4%	13.0%	-	-	3.2	3.8	13.3	9.7	-	-
放射線科	46	3,615	156	6,100	-	-	65.7%	44.5%	15.0%	6.4%	-	-	3.2	2.8	10.8	4.8	-	-
麻酔科	25	2,426	16	2,205	-	-	35.7%	29.9%	1.5%	2.3%	-	-	1.7	1.9	1.1	1.7	-	-
歯科	6	1,265	18	1,644	645	63,923	8.6%	15.6%	1.7%	1.7%	98.0%	98.2%	0.4	1.0	1.3	1.3	44.9	50.2
矯正歯科	1	122	0	76	115	16,670	1.4%	1.5%	0.0%	0.1%	17.5%	25.6%	0.1	0.1	0.0	0.1	8.0	13.1
小児歯科	2	130	1	136	245	29,438	2.9%	1.6%	0.1%	0.1%	37.2%	45.2%	0.1	0.1	0.1	0.1	17.0	23.1
歯科口腔外科	7	642	2	116	80	11,162	10.0%	7.9%	0.2%	0.1%	12.2%	17.2%	0.5	0.5	0.1	0.1	5.6	8.8

第5表 病院の病床数 種類・年次別（人口10万対）

	病 床													
	総 数		精 神		結 核		感染症(伝染)		療 養		一 般		経過的旧その他の病床等	
	奈良県	全国	奈良県	全国	奈良県	全国	奈良県	全国	奈良県	全国	奈良県	全国	奈良県	全国
昭和32年	518.7	657.5	79.4	71.1	243.4	287.0	14.7	23.5	-	-	-	-	181.1	260.4
33	561.4	686.2	80.2	80.9	264.6	286.1	14.7	24.0	-	-	-	-	201.9	279.7
34	605.0	712.3	85.6	91.4	248.4	279.8	16.8	23.9	-	-	-	-	225.3	301.9
35	614.8	735.1	106.1	101.8	246.8	270.0	17.2	24.3	-	-	-	-	244.7	323.8
36	622.9	759.8	109.9	112.7	242.1	260.9	17.8	24.1	-	-	-	-	253.2	347.0
37	631.5	790.8	128.6	126.4	234.9	253.5	17.8	24.3	-	-	-	-	250.2	371.7
38	654.0	826.2	134.6	141.8	231.0	244.6	17.7	24.2	-	-	-	-	270.8	400.8
39	691.9	857.7	133.2	158.1	240.3	234.0	17.4	24.5	-	-	-	-	301.0	427.5
40	754.5	889.0	157.3	176.0	246.9	224.6	17.3	24.6	-	-	-	-	333.1	450.3
41	841.5	927.0	199.8	193.4	217.8	213.5	17.0	24.1	-	-	-	-	406.9	482.6
42	905.3	960.8	219.6	210.1	221.8	204.4	16.7	23.7	-	-	-	-	447.3	509.3
43	918.2	989.7	221.2	222.9	204.9	193.0	16.3	23.7	-	-	-	-	475.9	537.0
44	924.9	1,006.9	230.3	232.0	196.9	181.2	17.0	23.1	-	-	-	-	480.8	557.7
45	907.6	1,024.4	223.3	238.4	179.6	170.6	15.9	22.3	-	-	-	-	488.7	580.4
46	898.2	1,031.0	216.6	241.4	151.1	158.0	14.4	21.6	-	-	-	-	516.1	597.5
47	879.5	1,029.9	215.6	243.7	140.3	145.1	13.9	20.6	-	-	-	-	509.8	607.3
48	868.3	1,035.4	210.2	247.1	127.0	135.5	13.4	19.8	-	-	-	-	517.6	619.8
49	848.0	1,042.1	205.7	248.7	117.5	126.1	13.1	19.2	-	-	-	-	511.7	635.0
50	843.3	1,039.9	203.2	248.5	108.4	115.3	12.8	18.8	-	-	-	-	518.9	644.9
51	846.8	1,047.6	203.0	251.3	104.5	107.2	12.6	18.3	-	-	-	-	526.7	658.8
52	838.0	1,057.3	199.6	254.1	93.5	96.1	12.3	17.6	-	-	-	-	532.6	677.8
53	829.2	1,070.4	193.4	255.7	77.8	86.7	12.0	17.0	-	-	-	-	546.1	699.5
54	822.5	1,092.8	190.4	259.0	60.6	79.0	11.7	16.4	-	-	-	-	559.9	727.4
55	836.1	1,127.1	186.9	263.6	59.3	72.5	11.4	15.6	-	-	-	-	578.6	765.0
56	865.5	1,155.5	181.9	266.4	53.8	65.7	11.2	14.5	-	-	-	-	618.6	799.1
57	894.7	1,181.2	181.0	269.7	47.9	59.6	11.0	13.8	-	-	-	-	654.8	828.5
58	904.4	1,205.5	178.3	273.2	36.1	53.5	10.9	13.1	-	-	-	-	679.1	856.4
59	931.4	1,220.2	182.8	275.4	30.3	50.0	10.7	12.5	-	-	-	-	707.6	873.4
60	942.4	1,235.5	196.5	276.5	29.9	45.6	10.6	12.1	-	-	-	-	705.4	892.7
61	945.2	1,260.7	196.3	279.9	29.6	42.2	10.5	11.6	-	-	-	-	708.8	918.6
62	965.5	1,294.2	197.9	284.0	29.2	40.0	10.3	11.3	-	-	-	-	728.1	950.8
63	987.1	1,331.1	195.4	287.1	26.2	37.7	10.2	10.8	-	-	-	-	755.3	987.5
平成 元年	1,028.4	1,348.4	193.0	288.6	25.6	35.7	9.7	10.2	-	-	-	-	800.1	1,005.9
2	1,052.4	1,356.5	192.3	290.5	23.9	34.1	9.4	7.6	-	-	-	-	826.5	1,014.4
3	1,054.5	1,358.9	194.0	291.0	23.7	33.3	9.6	9.6	-	-	-	-	827.3	1,017.5
4	1,047.1	1,355.3	192.3	290.9	23.5	31.8	9.5	9.1	-	-	-	-	821.8	1,016.2
5	1,073.5	1,347.3	200.6	290.5	23.3	29.7	9.4	8.9	-	-	-	-	840.1	1,011.2
6	1,066.0	1,341.3	198.0	290.2	23.1	28.3	9.4	8.3	-	-	-	-	835.5	1,007.5
7	1,067.4	1,329.9	196.7	288.1	23.0	26.4	7.7	7.9	-	-	-	-	840.0	1,000.6
8	1,064.2	1,322.6	199.1	286.7	22.9	24.8	7.6	7.7	-	-	-	-	834.6	1,003.3
9	1,070.6	1,316.3	198.4	285.2	22.8	23.4	7.6	7.5	-	-	-	-	841.8	1,000.4
10	1,061.0	1,309.6	198.0	284.0	21.4	21.5	7.6	7.3	-	-	-	-	833.9	996.8
11	1,073.1	1,301.0	205.6	282.9	17.3	19.6	3.0	2.6	-	-	-	-	847.1	995.9
12	1,078.9	1,297.8	206.5	282.2	17.3	17.8	1.1	1.9	-	-	-	-	854.0	995.9
13	1,098.2	1,293.7	206.6	280.8	17.3	16.4	1.8	1.6	34.0	26.0	20.5	43.5	818.0	925.5
14	1,125.4	1,289.0	207.2	279.3	13.9	13.8	1.1	1.5	62.0	89.1	145.1	196.1	696.1	709.2
15	1,140.3	1,278.9	204.5	277.7	11.8	11.4	-	1.4	195.9	268.3	728.2	720.2	-	-

注1： 昭和58年以前は各年末、昭和59年以後は10月1日現在のデータです。

2： 平成13年3月に「医療法の一部を改正する法律」が施行され、「その他の病床」が「療養病床」と「一般病床」に区分されたことに伴い、平成12年まで便宜上「一般病床」と表章されていた「その他の病床」は、13年から「療養病床」、「一般病床」、「経過的旧その他の病床」に表章が分割されました。

3： 平成13年3月に施行された「医療法の一部を改正する法律」の経過措置期間満了後の平成15年から、病床の種類は「精神病床」、「感染症病床」、「結核病床」、「療養病床」及び「一般病床」に改められました。

第6表 病院在院患者数 病床の種類 年次別

	在院患者延数					1日平均在院患者数					人口10万対1日平均在院患者数(奈良県)					人口10万対1日平均在院患者数(全国)				
	全病床	精神	結核	感染症 (伝染)	その他の病 床等	全病床	精神	結核	感染症 (伝染)	その他の病 床等	全病床	精神	結核	感染症 (伝染)	その他の病 床等	全病床	精神	結核	感染症 (伝染)	その他の病 床等
昭和43年	2,395,552	677,645	517,241	2,217	1,198,449	6,545	1,851	1,413	6	3,274	746.5	211.2	161.2	0.7	373.5	798.8	227.2	138.0	1.9	422.2
44	2,468,791	730,169	490,910	2,713	1,244,999	6,764	2,000	1,345	7	3,411	749.8	221.8	149.1	0.8	378.1	815.7	239.4	126.2	1.6	439.4
45	2,473,379	750,389	419,233	1,580	1,302,177	6,776	2,056	1,149	4	3,568	728.5	221.0	123.5	0.5	383.5	823.9	243.5	115.8	1.4	454.5
46	2,456,138	755,945	359,971	1,542	1,338,680	6,729	2,071	986	4	3,668	701.6	215.9	102.8	0.4	382.4	829.4	248.1	106.7	1.2	464.9
47	2,499,753	768,651	366,197	2,313	1,362,592	6,830	2,100	1,001	6	3,723	688.3	211.6	100.8	0.6	375.2	824.6	247.6	97.0	1.1	470.7
48	2,542,725	787,177	321,388	2,107	1,432,053	6,966	2,157	881	6	3,923	677.6	209.8	85.6	0.6	381.6	823.1	248.5	87.0	0.9	478.0
49	2,568,588	786,564	294,450	1,615	1,485,959	7,037	2,155	807	4	4,071	667.4	204.4	76.5	0.4	386.1	834.9	251.6	79.4	0.8	494.5
50	2,627,948	792,506	277,832	1,994	1,555,616	7,200	2,171	761	5	4,262	668.2	201.5	70.6	0.5	395.5	831.1	250.6	72.3	0.7	449.2
51	2,683,055	807,175	251,283	2,336	1,622,261	7,331	2,205	687	6	4,432	667.0	200.7	62.5	0.6	403.3	841.3	253.5	65.7	0.5	513.6
52	2,666,673	799,448	226,519	2,125	1,638,581	7,306	2,190	621	6	4,489	649.0	194.6	55.1	0.5	398.8	861.2	259.0	59.3	0.4	534.5
53	2,745,084	819,645	207,960	1,867	1,715,612	7,521	2,246	570	5	4,700	651.3	194.5	49.3	0.4	407.0	870.2	260.1	52.4	0.4	549.0
54	2,823,979	834,086	185,670	3,559	1,800,664	7,737	2,285	509	10	4,933	653.6	193.0	43.0	0.8	416.8	892.6	263.7	46.7	0.4	574.5
55	2,943,192	852,400	170,554	1,733	1,918,505	8,042	2,329	466	5	5,242	664.9	192.6	38.5	0.4	433.4	921.6	266.6	41.8	0.3	605.6
56	3,066,112	860,612	158,554	1,844	2,045,102	8,400	2,358	434	5	5,603	681.7	191.3	35.3	0.4	454.7	949.7	270.4	36.9	0.3	634.9
57	3,263,533	872,631	153,940	1,716	2,235,246	8,941	2,391	422	5	6,124	713.8	190.9	33.7	0.4	488.9	984.0	274.9	34.1	0.2	667.8
58	3,410,683	880,678	143,144	1,625	2,385,236	9,344	2,413	392	4	6,535	735.1	189.8	30.9	0.4	514.1	1,009.6	278.7	31.4	0.2	692.5
59	3,608,019	897,324	104,637	1,222	2,604,836	9,858	2,452	286	3	7,117	764.7	190.2	22.2	0.3	552.1	1,039.0	280.9	28.8	0.2	722.6
60	3,763,427	949,158	92,825	928	2,720,516	10,311	2,600	254	3	7,453	790.2	199.3	19.5	0.2	571.2	1,056.3	281.0	26.3	0.2	742.6
61	3,882,877	975,429	93,451	87	2,813,910	10,638	2,672	256	0	7,709	806.1	202.5	19.4	0.0	584.1	1,074.8	280.4	24.0	0.2	764.1
62	3,996,452	988,219	92,827	44	2,915,362	10,949	2,707	254	0	7,987	819.4	202.6	19.0	0.0	597.7	1,092.7	280.1	21.9	0.1	784.6
63	4,102,022	994,428	82,576	237	3,024,781	11,208	2,717	226	1	8,264	828.2	200.8	16.7	0.0	610.7	1,113.4	280.7	19.9	0.1	806.9
平成元年	4,211,219	986,182	81,913	154	3,142,970	11,538	2,702	224	0	8,611	842.1	197.2	16.4	0.0	628.5	1,126.8	281.3	18.2	0.1	821.6
2	4,352,622	971,207	83,217	145	3,298,053	11,925	2,661	228	0	9,036	867.3	193.4	16.6	0.0	656.9	1,134.1	281.9	16.8	0.1	829.9
3	4,425,792	966,068	81,811	375	3,377,538	12,125	2,647	224	1	9,254	873.9	190.8	16.2	0.1	666.9	1,134.5	281.5	15.6	0.1	832.0
4	4,428,716	965,796	74,641	194	3,388,085	12,100	2,639	204	1	9,257	870.9	189.9	14.7	0.0	666.2	1,123.1	278.9	14.3	0.1	824.7
5	4,514,846	989,204	73,404	161	3,452,077	12,369	2,710	210	0	9,458	879.8	192.8	14.3	0.0	672.7	1,114.0	278.1	13.5	0.1	826.1
6	4,579,522	933,369	72,734	169	3,573,256	12,547	2,557	200	0	9,790	882.3	181.3	14.2	0.0	694.3	1,115.0	314.5	12.2	0.1	823.5
7	4,662,793	918,093	71,673	243	3,672,784	12,775	2,515	196	1	10,062	892.8	175.5	13.7	0.0	703.2	1,112.7	269.5	11.4	0.1	827.0
8	4,696,531	931,675	66,588	251	3,698,011	12,832	2,545	182	1	10,112	891.7	176.8	12.6	0.0	702.6	1,114.9	270.5	10.8	0.1	832.5
9	4,652,694	949,476	64,916	285	3,638,017	12,747	2,601	178	1	9,967	882.8	180.1	12.3	0.0	690.2	1,105.9	267.6	10.1	0.1	828.1
10	4,664,736	957,630	65,350	152	3,641,604	12,780	2,624	179	1	9,977	883.2	181.3	12.4	0.0	689.5	1,101.4	265.9	9.4	0.1	825.9
11	4,675,687	953,153	64,168	51	3,658,315	12,810	2,611	176	0	10,023	884.1	180.2	12.1	0.0	691.7	1,101.7	263.8	8.9	0.0	828.9
12	4,789,629	963,870	55,698	99	3,769,962	13,086	2,634	152	0	10,300	907.0	182.5	10.5	0.0	713.9	1,104.1	262.9	7.9	0.0	833.2
13	4,761,272	952,978	53,260	35	3,754,999	13,045	2,611	146	0	10,288	904.6	181.1	10.1	0.0	713.4	1,102.1	261.6	7.2	0.0	833.4
14	4,796,034	946,369	47,754	0	3,801,911	13,140	2,593	131	0	10,416	913.8	180.3	9.1	0.0	724.4	1,095.3	260.5	6.6	0.0	828.2
15	4,887,370	937,046	39,553	55	3,910,716	13,390	2,567	108	0	10,714	932.5	178.8	7.5	0.0	746.1	1,088.2	258.6	5.7	0.0	823.9

注1： その他の病床等とは、療養病床、一般病床及び経過の旧その他の病床（経過の旧療養型病床群を含む）である。

第7表 病院外来患者数 病院の種類・年次別

	外 来 患 者 延 数				1日平均外来患者数				人口10万対	
	全病院	精神	結核	一般	全病院	精神	結核	一般	奈良県	全 国
昭和43年	2,121,821	10,478	18,545	2,092,798	5,797	29	51	5,718	661.2	916.4
44	2,196,986	14,574	18,151	2,164,261	6,019	40	50	5,929	667.3	928.3
45	2,271,286	16,698	16,834	2,237,754	6,223	46	46	6,131	669.0	936.7
46	2,390,176	15,639	0	2,374,537	6,548	43	0	6,506	682.8	944.6
47	2,414,063	35,934	0	2,378,129	6,596	98	0	6,498	664.7	935.2
48	2,571,542	17,374	0	2,554,168	7,045	48	0	6,998	685.3	1,037.1
49	2,608,677	18,498	0	2,590,179	7,147	51	0	7,096	677.9	934.9
50	2,613,164	18,631	0	2,594,533	7,159	51	0	7,108	664.4	938.9
51	2,714,196	14,724	0	2,699,472	8,987	49	0	8,939	817.8	1,149.9
52	2,847,501	15,454	0	2,832,047	9,396		0	9,378	834.6	1,162.0
53	2,826,038	21,887	0	2,804,151	9,358	72	0	9,285	810.4	1,161.4
54	2,999,811	22,392	0	2,977,419	9,933	74	0	9,859	839.1	1,187.7
55	3,134,587	21,714	0	3,112,873	10,554	73	0	10,481	872.7	1,247.4
56	3,291,180	23,553	0	3,267,627	11,119	80	0	11,039	902.3	1,275.3
57	3,532,164	22,517	0	3,509,647	11,933	76	0	11,857	952.7	1,324.2
58	3,693,865	21,957	0	3,671,908	12,479	74	0	12,405	981.7	1,356.2
59	3,929,063	23,061	0	3,906,002	13,274	78	0	13,196	1,029.7	1,376.5
60	4,088,091	35,857	0	4,052,234	13,765	121	0	13,644	1,054.9	1,391.8
61	4,310,277	35,279	0	4,274,998	14,562	119	0	14,443	1,103.4	1,430.9
62	4,592,330	37,811	0	4,554,519	15,515	128	0	15,387	1,161.1	1,495.8
63	4,944,250	37,281	0	4,906,969	16,647	126	0	16,522	1,230.2	1,500.7
平成 元年	5,224,236	39,079	0	5,185,157	17,770	133	0	17,637	1,296.9	1,604.0
2	5,483,764	40,384	0	5,443,380	18,624	137	0	18,515	1,354.5	1,649.3
3	6,054,619	41,764	0	6,012,855	20,524	142	0	20,383	1,391.3	1,690.3
4	5,797,559	43,895	0	5,753,664	19,586	148	0	19,438	1,399.7	1,712.1
5	5,878,799	49,914	0	5,828,885	19,861	169	0	19,692	1,424.8	1,726.3
6	6,051,140	45,473	0	6,005,667	20,512	154	0	20,358	1,444.5	1,723.8
7	6,231,512	44,853	0	6,186,659	21,124	152	0	20,972	1,476.4	1,744.5
8	6,362,491	48,864	0	6,313,627	21,568	166	0	21,402	1,498.8	1,759.4
9	6,280,900	50,443	0	6,230,457	21,364	172	0	21,192	1,479.5	1,749.6
10	6,308,612	54,092	0	6,254,520	21,458	184	0	21,274	1,482.9	1,737.9
11	6,517,423	53,012	0	6,464,411	22,168	180	0	21,988	1,529.9	1,754.3
12	6,780,235	51,425	0	6,728,810	18,525	141	0	18,385	1,284.0	1,426.8
13	6,829,373	51,563	0	6,777,810	18,711	141	0	18,569	1,297.5	1,414.2
14	6,620,235	51,986	0	6,568,249	18,138	142	0	17,995	1,261.3	1,362.9
15	6,405,861	52,281	0	6,353,580	17,550	143	0	17,407	1,222.2	1,301.8

(人口10万対)1日平均外来患者数については、平成12年より算出式が変更されています。

第8表 病床利用率・平均在院日数 病床の種類 年次別

	病床利用率(奈良県) (%)					病床利用率(全国) (%)					平均在院日数(奈良県)					平均在院日数(全国)				
	全病床	精神	結核	感染症 (伝染)	その他の 病床等	全病床	精神	結核	感染症 (伝染)	その他の 病床等	全病床	精神	結核	感染症 (伝染)	その他の 病床等	全病床	精神	結核	感染症 (伝染)	その他の 病床等
昭和43年	83.2	101.5	77.6	4.2	80.2	82.7	106.2	70.0	8.3	81.5	63.2	418.1	392.4	11.0	34.5	56.7	460.3	411.3	19.1	32.1
44	82.1	99.4	75.2	4.9	79.6	82.0	105.8	67.9	6.6	80.8	62.0	473.0	363.8	12.7	36.1	56.3	459.2	396.2	18.5	32.4
45	81.3	99.0	68.3	2.8	80.6	81.6	104.3	66.2	6.1	80.3	59.3	447.2	386.7	13.4	33.6	55.3	455.4	385.3	17.6	32.5
46	78.8	99.7	63.3	2.9	77.1	80.8	103.4	65.1	5.3	79.0	62.4	488.7	321.8	9.1	36.6	54.1	461.4	376.9	17.6	32.2
47	78.0	98.2	69.3	4.3	74.0	81.0	103.6	64.7	5.4	79.0	56.7	470.0	354.3	11.0	33.1	53.9	460.6	357.2	16.6	32.6
48	79.9	102.9	66.4	3.6	75.6	81.2	102.7	62.9	4.7	79.6	57.1	468.8	323.0	10.2	34.4	54.0	463.8	338.9	17.3	33.2
49	78.6	99.4	61.8	3.2	76.2	80.4	101.4	60.6	3.8	79.0	59.0	520.0	309.0	9.9	36.6	54.4	472.8	321.2	17.2	34.0
50	78.2	107.1	65.5	4.0	73.6	80.4	101.8	60.3	3.5	78.5	59.1	547.9	284.4	9.9	37.2	54.8	486.8	317.7	16.8	34.7
51	78.9	99.9	58.9	4.6	76.7	81.1	102.0	59.2	2.6	79.3	59.7	591.8	267.0	10.6	38.3	55.0	492.7	307.7	16.1	35.3
52	79.1	101.8	54.1	4.2	77.4	81.7	102.3	58.3	2.2	79.8	58.6	587.1	222.5	10.2	38.1	55.3	504.7	302.7	16.0	36.0
53	77.6	97.5	54.1	3.7	75.9	82.0	102.6	57.5	2.3	79.9	58.4	587.0	208.7	9.8	38.6	55.8	520.8	297.7	16.4	36.9
54	78.7	98.4	58.7	7.2	75.1	83.0	102.9	57.3	2.3	80.9	57.9	622.5	205.6	11.7	38.9	55.9	525.8	275.0	16.5	37.6
55	79.9	97.8	57.3	3.4	77.8	83.3	102.4	55.4	2.0	81.4	56.3	668.8	187.0	10.8	38.4	55.9	534.8	252.6	17.8	38.3
56	81.1	104.1	65.5	3.7	76.8	83.5	102.2	54.0	1.8	81.5	55.7	675.5	165.1	9.1	38.9	56.4	534.8	240.5	17.1	39.2
57	81.4	105.5	74.0	3.4	76.5	84.2	102.6	54.7	1.7	82.0	53.8	743.6	157.2	7.9	38.3	56.1	529.8	231.7	18.7	39.6
58	81.3	106.4	85.4	3.2	75.7	84.6	102.8	56.0	1.7	82.2	52.9	783.2	182.6	8.4	38.3	55.1	536.0	221.2	18.1	39.2
59	82.8	105.6	73.3	2.4	78.6	85.6	102.4	56.5	1.4	83.3	51.2	666.2	189.9	8.5	38.1	54.6	538.9	215.2	16.4	39.4
60	83.2	100.8	62.0	1.8	80.4	85.8	101.9	55.8	1.3	83.7	51.2	639.9	161.2	13.2	38.3	54.2	536.3	207.2	18.3	39.4
61	85.8	102.8	65.2	0.2	83.2	85.7	100.6	55.9	1.4	83.8	51.5	678.8	164.1	14.5	38.4	54.0	532.6	200.3	18.9	39.7
62	85.2	102.4	65.2	0.0	82.5	85.1	99.1	54.4	1.2	83.3	50.8	670.7	145.3	14.7	38.1	52.9	522.3	181.6	18.7	39.3
63	85.0	102.7	63.6	0.5	82.2	84.1	98.1	52.3	0.9	82.3	48.6	718.1	132.9	15.8	36.8	52.1	509.0	169.9	16.2	39.0
平成 元年	83.2	102.2	65.4	0.3	80.1	83.8	97.6	50.4	1.0	82.0	48.1	655.7	139.2	19.3	36.8	51.4	496.1	161.3	15.1	38.7
2	82.6	100.6	65.0	0.3	79.9	83.6	97.3	48.4	1.0	81.9	46.6	671.7	139.5	14.5	36.1	50.5	498.6	150.2	15.6	38.1
3	83.2	98.2	68.1	0.8	81.1	83.6	96.9	46.4	1.0	81.9	45.7	613.4	135.2	18.8	35.7	49.3	492.1	143.9	14.6	37.2
4	80.7	92.2	62.0	0.4	79.4	82.8	95.9	44.9	0.9	81.1	43.8	586.1	119.7	11.6	34.3	47.9	485.5	139.0	13.7	36.2
5	81.3	90.8	62.0	0.5	80.5	82.5	94.8	43.4	1.0	81.0	42.3	565.6	100.0	18.2	33.5	46.4	470.9	131.2	14.2	35.1
6	82.3	90.8	60.6	0.5	81.9	83.1	94.5	42.5	1.1	81.7	42.2	580.4	108.6	13.0	33.7	45.5	468.2	128.1	15.4	34.6
7	83.6	89.3	59.7	0.6	83.7	83.6	94.3	43.0	1.3	82.4	40.3	580.2	87.5	12.1	32.4	44.2	454.7	119.0	14.8	33.7
8	83.8	88.9	55.3	0.6	84.1	84.3	94.3	42.8	1.3	83.0	39.7	502.5	78.2	13.2	32.0	43.7	441.4	119.8	14.0	33.5
9	81.4	87.3	54.1	0.7	81.4	83.9	93.7	42.5	1.3	82.7	38.3	431.2	69.2	11.2	30.7	42.5	423.7	112.5	12.6	32.8
10	82.3	88.1	54.4	0.4	82.4	84.0	93.5	43.5	1.2	82.8	36.5	326.3	71.7	8.0	29.4	40.8	406.4	109.3	12.1	31.5
11	83.7	87.7	70.3	0.3	83.3	84.6	93.2	45.0	1.7	83.2	36.1	441.2	91.5	5.7	28.9	39.8	390.1	102.5	11.0	30.8
12	84.0	88.4	60.9	1.2	83.5	85.2	93.1	43.8	1.8	83.8	35.7	426.8	98.6	11.0	28.7	39.1	376.5	96.2	9.3	30.4
13	83.0	87.6	58.4	0.6	82.4	85.3	93.2	43.7	2.0	83.9	34.9	419.4	98.9	8.8	28.1	38.7	373.9	94.0	8.7	30.1
14	82.2	87.0	60.4	-	81.5	85.0	93.1	45.3	2.5	83.4	34.6	404.8	86.0	-	28.0	37.5	363.7	88.0	8.7	29.2
15	81.5	86.7	60.5	0.9	80.7	84.9	92.9	46.3	2.4	83.3	33.7	381.1	77.2	12.2	27.6	36.4	348.7	82.2	8.7	28.3

第9表 医療従事者数 年次別

	医師	歯科医師	薬剤師	保健師	助産師	看護師	准看護師	歯科 衛生士	歯科 技工士
昭和35年	769	261	626	78	499	620	356	4	85
36	815	266	624	81	502	643	404	7	90
37	855	270	630	80	504	623	449	5	87
38	865	266	643	87	479	650	491	6	95
39	882	264	658	92	402	602	561	9	96
40	884	266	654	90	463	726	630	7	93
41	981	268	674	86	457	758	816	14	98
42	1,031	281	711	92	299	781	902	24	104
43	1,186	288	738	90	299	871	1,013	57	107
44	1,115	295	781	92	296	908	1,076	78	111
45	1,157	301	824	91	290	971	1,134	53	89
46	1,157	300	835	90	283	1,046	1,145	65	98
47	1,199	317	860	97	282	1,069	1,205	94	106
48	1,209	322	929	106	289	1,110	1,231	102	107
49	1,219	329	939	125	289	1,220	1,314	120	119
50	1,241	331	972	123	257	1,278	1,390	106	118
51	1,268	347	1,015	127	245	1,371	1,468	97	113
52	1,265	354	1,060	134	252	1,398	1,505	112	124
53	1,313	382	1,078	135	237	1,508	1,641	123	130
54	1,373	407	1,104	136	224	1,669	1,762	149	159
55	1,401	443	1,155	141	228	1,829	1,886	161	169
56	1,465	481	1,163	156	210	2,064	2,027	177	171
57	1,503	486	1,231	157	215	2,160	2,065	202	207
59	1,722	573	1,257	172	209	2,517	2,358	215	205
61	1,781	585	1,278	191	210	2,910	2,500	336	274
63	1,977	643	1,430	226	217	3,280	2,640	395	269
平成2年	2,112	653	1,570	239	245	3,809	2,802	423	155
4	2,216	677	1,576	257	243	4,261	2,863	476	178
6	2,349	749	1,774	306	235	4,794	3,048	545	308
8	2,441	769	2,028	366	249	5,317	3,054	645	323
10	2,607	789	2,251	386	265	5,908	3,414	693	340
12	2,706	839	2,339	393	284	6,654	3,300	725	334
14	2,801	815	2,514	428	266	7,068	3,260	791	297

第10表 医師・歯科医師・薬剤師数 年次別（人口10万対）

	医 師		歯科医師		薬剤師	
	奈良県	全 国	奈良県	全 国	奈良県	全 国
昭和35年	98.5	110.6	33.4	35.5	80.1	64.5
36	101.4	110.8	33.1	35.7	77.7	65.4
37	106.2	110.8	33.5	35.9	78.3	65.8
38	106.9	111.2	32.9	35.9	79.5	67.5
39	107.2	111.3	32.1	36.1	80.0	68.5
40	107.0	111.8	32.2	36.1	79.2	69.9
41	116.9	111.4	31.9	36.4	80.3	71.5
42	120.4	112.0	32.8	36.4	83.0	71.9
43	135.3	113.0	32.8	36.4	84.2	73.3
44	123.6	113.0	32.7	36.4	86.6	74.1
45	124.4	114.7	32.4	36.5	88.6	76.5
46	120.6	117.3	31.3	37.3	87.1	79.3
47	120.8	116.7	31.9	37.5	86.7	79.3
48	117.6	116.2	31.3	37.2	90.4	80.6
49	115.6	116.7	31.2	37.9	89.1	83.1
50	115.2	118.3	30.7	38.9	90.2	84.3
51	115.4	119.3	31.6	39.2	92.4	86.2
52	112.4	121.2	31.4	40.0	94.2	88.4
53	113.7	124.1	33.1	42.3	93.4	90.9
54	116.0	129.4	34.4	43.8	93.3	95.4
55	115.8	133.5	36.6	45.8	95.5	99.1
56	118.9	138.2	39.0	48.2	94.4	102.2
57	120.0	141.5	38.3	49.5	98.3	104.8
59	133.6	150.6	44.5	52.5	97.5	107.9
61	134.9	157.3	44.3	54.9	96.8	111.8
63	146.1	164.2	47.5	57.5	105.7	116.8
平成2年	153.6	171.3	47.5	59.9	114.2	121.9
4	158.2	176.5	48.3	62.2	112.5	130.2
6	165.2	184.4	52.7	64.8	124.8	141.5
8	169.6	191.4	53.4	67.9	140.9	154.4
10	180.2	196.6	54.5	69.6	155.6	162.8
12	187.6	201.5	58.2	71.6	162.1	171.3
14	194.8	206.1	56.7	72.9	174.8	180.3

第11表 医師数 業務の種類・従業地・市町村別

平成14年12月31日現在

		総数	医療機関							介護老人保健施設			医療機関外				その他の者			不詳
			小計	病院		医育機関		診療所		小計	老健		小計	臨床 以外	教育 研究	衛生 行政	小計	他の 職業	無職	
				開設	勤務	教員	その他	開設	勤務		開設	勤務								
奈良市 保健所	奈良市	674	650	13	317		5	251	64	4	4	10		2	8	10	1	9		
	小計	674	650	13	317	0	5	251	64	4	0	4	10	0	2	8	10	1	9	0
郡山 保健所	大和郡山市	144	137	5	72			44	16	1		1	5		1	4	1		1	
	天理市	293	290	3	252		2	27	6	0			3			3	0			
	生駒市	193	188	1	55	72	6	48	6	1	1	1	1		1	3	1	2		
	月ヶ瀬村	1	1						1	0			0			0				
	都祁村	1	1						1	0			0			0				
	山添村	4	4					1	3	0			0			0				
	平群町	7	7					5	2	0			0			0				
	三郷町	66	66	1	59		1	2	3	0			0			0				
	斑鳩町	15	15					14	1	0			0			0				
	安堵町	2	1					1		1	1	0				0				
	小計	726	710	10	438	72	9	142	39	3	0	3	9	0	2	7	4	1	3	0
小計		1,400	1,360	23	755	72	14	393	103	7	0	7	19	0	4	15	14	2	12	0
桜井 保健所	橿原市	613	581	6	65	207	232	61	10	2		2	29	29		1		1		
	桜井市	110	104	2	54			34	14	1		1	5		1	4	0			
	川西町	5	4					3	1	0			0			1		1		
	三宅町	2	2					2		0			0			0				
	田原本町	62	57		36			16	5	1		1	4			4	0			
	大宇陀町	4	4					3	1	0			0			0				
	菟田野町	5	5	1	2			1	1	0			0			0				
	榛原町	39	37		29			7	1	1	1	1	1		1	0				
	室生村	4	4					3	1	0			0			0				
	曾爾村	2	2					1	1	0			0			0				
	御杖村	3	3					2	1	0			0			0				
	高取町	11	11	1	2			5	3	0			0			0				
	明日香村	5	5					3	2	0			0			0				
	小計	865	819	10	188	207	232	141	41	5	0	5	39	29	1	9	2	0	2	0
葛城 保健所	大和高田市	120	117	3	66		1	35	12	1		1	2			2	0			
	御所市	82	81	3	49	1		22	6	1		1	0			0				
	香芝市	52	51	2	15			30	4	0			0			1	1			
	新庄町	9	9					7	2	0			0			0				
	当麻町	7	7	2				4	1	0			0			0				
	上牧町	34	33	1	25			5	2	0			0			1		1		
	王寺町	31	31	1	6			18	6	0			0			0				
	広陵町	20	20					14	6	0			0			0				
	河合町	16	14					10	4	0			0			2	1	1		
	小計	371	363	12	161	1	1	145	43	2	0	2	2	0	0	2	4	2	2	0
小計		1,236	1,182	22	349	208	233	286	84	7	0	7	41	29	1	11	6	2	4	0
内吉 野 保健所	五條市	66	64	1	33		1	22	7	0			2			2	0			
	西吉野村	2	2					1	1	0			0			0				
	野迫川村	1	1						1	0			0			0				
	大塔村	1	1					1		0			0			0				
	十津川村	5	4					2	2	0			0			1		1		
		小計	75	72	1	33	0	1	26	11	0	0	0	2	0	0	2	1	0	1
吉野 保健所	吉野町	17	17	1	9			5	2	0			0			0				
	大淀町	47	46	1	34			7	4	0			1			1	0			
	下市町	17	13	1	6			5	1	1	1	1	2			2	1		1	
	黒滝村	1	1						1	0			0			0				
	天川村	1	1						1	0			0			0				
	下北山村	1	1						1	0			0			0				
	上北山村	1	1						1	0			0			0				
	川上村	1	1						1	0			0			0				
	小計	90	85	3	49	0	0	21	12	1	0	1	3	0	0	3	1	0	1	0
小計		165	157	4	82	0	1	47	23	1	0	1	5	0	0	5	2	0	2	0
県合計		2,801	2,699	49	1,186	280	248	726	210	15	0	15	65	29	5	31	22	4	18	0

第12表 医療施設従事医師数 診療科名（主たる）別

平成14年12月31日現在

	医師数		構成割合		人口10万対医師数	
	奈良県	全国	奈良県	全国	奈良県	全国
総数	2,699	249,574	100.0%	100.0%	187.7	195.8
内科	896	74,704	33.2%	29.9%	62.3	58.6
心療内科	3	635	0.1%	0.3%	0.2	0.5
呼吸器科	22	3,207	0.8%	1.3%	1.5	2.5
消化器科（胃腸科）	73	9,655	2.7%	3.9%	5.1	7.6
循環器科	65	8,381	2.4%	3.4%	4.5	6.6
アレルギー科	2	186	0.1%	0.1%	0.1	0.1
リウマチ科	5	536	0.2%	0.2%	0.3	0.4
小児科	140	14,481	5.2%	5.8%	9.7	11.4
精神科	104	11,790	3.9%	4.7%	7.2	9.3
神経科	1	428	0.0%	0.2%	0.1	0.3
神経内科	43	3,242	1.6%	1.3%	3.0	2.5
外科	208	23,868	7.7%	9.6%	14.5	18.7
整形外科	246	18,572	9.1%	7.4%	17.1	14.6
形成外科	13	1,650	0.5%	0.7%	0.9	1.3
美容外科	1	290	0.0%	0.1%	0.1	0.2
脳神経外科	73	6,241	2.7%	2.5%	5.1	4.9
呼吸器外科	11	1,033	0.4%	0.4%	0.8	0.8
心臓血管外科	30	2,513	1.1%	1.0%	2.1	2.0
小児外科	4	613	0.1%	0.2%	0.3	0.5
産婦人科	97	10,618	3.6%	4.3%	6.7	8.3
産科	2	416	0.1%	0.2%	0.1	0.3
婦人科	13	1,366	0.5%	0.5%	0.9	1.1
眼科	136	12,448	5.0%	5.0%	9.5	9.8
耳鼻咽喉科	100	9,174	3.7%	3.7%	7.0	7.2
気管食道科	0	17	0.0%	0.0%	0.0	0.0
皮膚科	79	7,628	2.9%	3.1%	5.5	6.0
泌尿器科	76	5,941	2.8%	2.4%	5.3	4.7
性病科	0	29	0.0%	0.0%	0.0	0.0
肛門科	9	352	0.3%	0.1%	0.6	0.3
リハビリテーション科	8	1,456	0.3%	0.6%	0.6	1.1
放射線科	76	4,710	2.8%	1.9%	5.3	3.7
麻酔科	64	6,087	2.4%	2.4%	4.5	4.8
全科	11	961	0.4%	0.4%	0.8	0.8
その他	28	4,421	1.0%	1.8%	1.9	3.5
不詳	60	1,925	2.2%	0.8%	4.2	1.5

第13表 医療施設従事医師数 診療科名（重複計上）別

平成14年12月31日現在

	医師数		割合		人口10万対医師数	
	奈良県	全国	奈良県	全国	奈良県	全国
医師数	2,699	249,574	100.0%	100.0%	187.7	195.8
内科	1,102	99,196	40.8%	39.7%	76.7	77.8
心療内科	28	3,162	1.0%	1.3%	1.9	2.5
呼吸器科	83	12,059	3.1%	4.8%	5.8	9.5
消化器科（胃腸科）	263	31,352	9.7%	12.6%	18.3	24.6
循環器科	189	21,349	7.0%	8.6%	13.1	16.8
アレルギー科	35	4,688	1.3%	1.9%	2.4	3.7
リウマチ科	34	4,732	1.3%	1.9%	2.4	3.7
小児科	368	32,706	13.6%	13.1%	25.6	25.7
精神科	116	13,172	4.3%	5.3%	8.1	10.3
神経科	33	6,734	1.2%	2.7%	2.3	5.3
神経内科	63	5,726	2.3%	2.3%	4.4	4.5
外科	356	34,810	13.2%	13.9%	24.8	27.3
整形外科	297	24,661	11.0%	9.9%	20.7	19.4
形成外科	23	2,856	0.9%	1.1%	1.6	2.2
美容外科	8	610	0.3%	0.2%	0.6	0.5
脳神経外科	82	6,978	3.0%	2.8%	5.7	5.5
呼吸器外科	17	1,629	0.6%	0.7%	1.2	1.3
心臓血管外科	34	2,937	1.3%	1.2%	2.4	2.3
小児外科	37	1,197	1.4%	0.5%	2.6	0.9
産婦人科	104	11,041	3.9%	4.4%	7.2	8.7
産科	4	717	0.1%	0.3%	0.3	0.6
婦人科	33	2,522	1.2%	1.0%	2.3	2.0
眼科	139	12,797	5.2%	5.1%	9.7	10.0
耳鼻咽喉科	108	9,682	4.0%	3.9%	7.5	7.6
気管食道科	33	1,614	1.2%	0.6%	2.3	1.3
皮膚科	132	14,929	4.9%	6.0%	9.2	11.7
泌尿器科	94	8,710	3.5%	3.5%	6.5	6.8
性病科	5	683	0.2%	0.3%	0.3	0.5
肛門科	52	4,859	1.9%	1.9%	3.6	3.8
リハビリテーション科	174	16,456	6.4%	6.6%	12.1	12.9
放射線科	201	10,556	7.4%	4.2%	14.0	8.3
麻酔科	86	8,819	3.2%	3.5%	6.0	6.9
全科	11	961	0.4%	0.4%	0.8	0.8
その他	40	5,252	1.5%	2.1%	2.8	4.1
不詳	29	569	1.1%	0.2%	2.0	0.4

第14表 歯科医師数 業務の種別・従業地・市町村別

平成14年12月31日現在

		総数	医療機関						介護老人保健施設	医療機関外				その他の者			不詳	
			小計	病院		医育機関		診療所		小計	臨床以外	教育研究	衛生行政	小計	他の職業	無職		
				開設	勤務	教員	その他	開設										勤務
奈良市保健所	奈良市	234	231		2			160	69		1			1	2		2	
	小計	234	231	0	2	0	0	160	69	0	1	0	0	1	2	0	2	0
郡山保健所	大和郡山市	44	44					39	5		0				0			
	天理市	48	48		9			24	15		0				0			
	生駒市	57	57			4		42	11		0				0			
	月ヶ瀬村	0	0								0				0			
	都祁村	0	0								0				0			
	山添村	4	4					1	3		0				0			
	平群町	9	9					7	2		0				0			
	三郷町	7	7		1			6			0				0			
	斑鳩町	13	13					12	1		0				0			
	安堵町	0	0								0				0			
小計	182	182	0	10	4	0	131	37	0	0	0	0	0	0	0	0	0	
小計	416	413	0	12	4	0	291	106	0	1	0	0	1	2	0	2	0	
桜井保健所	橿原市	108	104		4	7	22	59	12		4	4			0			
	桜井市	34	33					25	8		0				1		1	
	川西町	7	7					6	1		0				0			
	三宅町	1	1					1			0				0			
	田原本町	12	12			1		10	1		0				0			
	大宇陀町	3	3					3			0				0			
	菟田野町	3	3					2	1		0				0			
	榛原町	10	10					8	2		0				0			
	室生村	2	2					1	1		0				0			
	普爾村	1	1						1		0				0			
	御杖村	0	0								0				0			
	高取町	4	4					3	1		0				0			
	明日香村	3	3					3			0				0			
小計	188	183	0	4	8	22	121	28	0	4	4	0	0	1	0	1	0	
葛城保健所	大和高田市	44	44					36	8		0				0			
	御所市	18	18					17	1		0				0			
	香芝市	33	33					27	6		0				0			
	新庄町	8	8					8			0				0			
	当麻町	8	8					6	2		0				0			
	上牧町	13	12		5			6	1		0				1		1	
	王寺町	13	13					11	2		0				0			
	広陵町	10	10					9	1		0				0			
河合町	12	12				1	9	2		0				0				
小計	159	158	0	5	0	1	129	23	0	0	0	0	0	1	0	1	0	
小計	347	341	0	9	8	23	250	51	0	4	4	0	0	2	0	2	0	
内吉野保健所	五條市	20	20					17	3		0				0			
	西吉野村	0	0								0				0			
	野迫川村	0	0								0				0			
	大塔村	0	0								0				0			
	十津川村	3	3					3			0				0			
小計	23	23	0	0	0	0	20	3	0	0	0	0	0	0	0	0	0	
吉野保健所	吉野町	11	11					8	3		0				0			
	大淀町	10	10					9	1		0				0			
	下市町	6	6					4	2		0				0			
	黒滝村	1	1					1			0				0			
	天川村	0	0								0				0			
	下北山村	0	0								0				0			
	上北山村	1	1					1			0				0			
	川上村	0	0								0				0			
東吉野村	0	0								0				0				
小計	29	29	0	0	0	0	23	6	0	0	0	0	0	0	0	0	0	
小計	52	52	0	0	0	0	43	9	0	0	0	0	0	0	0	0	0	
県合計	815	806	0	21	12	23	584	166	0	5	4	0	1	4	0	4	0	

第15表 薬剤師数 業務の種類・従業地・市町村別

平成14年12月31日現在

	総数	薬局			病院・診療所				大学			企業			衛生	その他の者			不詳	
		小計	開設	勤務	小計	調剤	検査	その他	小計	勤務	院生	小計	製造	販売	行政	小計	その他	無職		
奈良市	奈良市	715	314	50	264	159	154		5	1		1	110	63	47	41	86	9	77	4
奈良市保健所	小計	715	314	50	264	159	154	0	5	1	0	1	110	63	47	41	86	9	77	4
郡山保健所	大和郡山市	174	106	20	86	35	34		1	0			18	12	6	7	8	2	6	
	天理市	164	72	9	63	73	72	1		0			12		12		7		7	
	生駒市	232	92	12	80	40	40			7	1	6	73	68	5		20	1	19	
	月ヶ瀬村	0	0			0				0			0				0			
	都祁村	2	1	1		0				0			1		1		0			
	山添村	0	0			0				0			0				0			
	平群町	18	13	2	11	1	1			0			0				4	2	2	
	三郷町	57	21	2	19	27	25	1	1	0			1		1		8		8	
	斑鳩町	31	19	3	16	4	3		1	0			3	2	1		5	3	2	
	安堵町	2	1		1	0				0			0				1	1		
	小計	680	325	49	276	180	175	2	3	7	1	6	108	82	26	7	53	9	44	0
小計	1,395	639	99	540	339	329	2	8	8	1	7	218	145	73	48	139	18	121	4	
桜井保健所	橿原市	281	102	21	81	80	73	4	3	11	11		66	44	22		21	6	15	1
	桜井市	101	53	16	37	22	22			0			8		8	5	13		13	
	川西町	4	2	1	1	1	1			0			1		1		0			
	三宅町	1	0			0				0			0				1		1	
	田原本町	44	18	5	13	12	12			0			8	4	4		6		6	
	大字陀町	6	4	1	3	2	1		1	0			0				0			
	菟田野町	5	4	2	2	1	1			0			0				0			
	榛原町	19	5	4	1	13	13			0			0				1		1	
	室生村	0	0			0				0			0				0			
	曾爾村	1	0			0				0			0				1	1		
	御杖村	1	0			1	1			0			0				0			
	高取町	40	2	1	1	2	2			0			33	26	7		3	1	2	
	明日香村	15	1	1		0				0			13	12	1		1		1	
小計	518	191	52	139	134	126	4	4	11	11	0	129	86	43	5	47	8	39	1	
葛城保健所	大和高田市	152	74	11	63	31	30		1	0			22	10	12	6	19	6	13	
	御所市	90	13	3	10	17	17			0			41	34	7	7	12	2	10	
	香芝市	71	38	5	33	14	13		1	0			10		10		9	1	8	
	新庄町	25	7	2	5	1	1			0			16	11	5		1	1		
	当麻町	13	3	2	1	4	4			0			1		1		5	3	2	
	上牧町	25	5	1	4	15	15			0			1		1		4		4	
	王寺町	47	38	5	33	5	5			0			1		1		3		3	
	広陵町	32	11	2	9	3	3			0			9	7	2		8		8	1
	河合町	24	15	1	14	5	5			0			1		1		3	1	2	
	小計	479	204	32	172	95	93	0	2	0	0	0	102	62	40	13	64	14	50	1
小計	997	395	84	311	229	219	4	6	11	11	0	231	148	83	18	111	22	89	2	
内吉野保健所	五條市	51	18	8	10	12	11		1	0			12	8	4	4	5	3	2	
	西吉野村	0	0			0				0			0				0			
	野迫川村	0	0			0				0			0				0			
	大塔村	0	0			0				0			0				0			
	十津川村	2	1	1		0				0			0				1	1		
	小計	53	19	9	10	12	11	0	1	0	0	0	12	8	4	4	6	4	2	0
吉野保健所	吉野町	14	7	3	4	4	4			0			3	3			0			
	大淀町	34	13	1	12	16	16			0			3	1	2		2		2	
	下市町	16	4	3	1	6	6			0			2	2		3	1	1		
	黒滝村	1	0			0				0			0				1		1	
	天川村	3	2	1	1	0				0			1	1			0			
	下北山村	0	0			0				0			0				0			
	上北山村	0	0			0				0			0				0			
	川上村	1	0			0				0			1		1		0			
	東吉野村	0	0			0				0			0				0			
小計	69	26	8	18	26	26	0	0	0	0	0	10	7	3	3	4	1	3	0	
小計	122	45	17	28	38	37	0	1	0	0	0	22	15	7	7	10	5	5	0	
県合計	2,514	1,079	200	879	606	585	6	15	19	12	7	471	308	163	73	260	45	215	6	

第16表 就業保健師数 就業場所・市町村別

平成14年12月31日現在

		総数	保健所	市町村	病院	診療所	訪問看護 ステーション	介護老人 保健施設	社会福 祉施設	事業所	学校養 成所	その他
奈良市 保健所	奈良市	71	33	10				1	1	8		18
	小計	71	33	10	0	0	0	1	1	8	0	18
郡山 保健所	大和郡山市	34	12	16	2				1	3		
	天理市	17		15					1	1		
	生駒市	19		18	1							
	月ヶ瀬村	1		1								
	都祁村	4		4								
	山添村	2		2								
	平群町	10		8				1	1			
	三郷町	6		6								
	斑鳩町	6		6								
	安堵町	4		4								
小計	103	12	80	3	0	0	1	3	4	0	0	
小計	174	45	90	3	0	0	2	4	12	0	18	
桜井 保健所	橿原市	24		19		2					3	
	桜井市	34	16	13							3	2
	川西町	6		5					1			
	三宅町	5		5								
	田原本町	14		11		1			1			1
	大宇陀町	4		4								
	菟田野町	2		2								
	榛原町	7		6			1					
	室生村	3		3								
	曾爾村	2		2								
	御杖村	2		2								
	高取町	3		3								
	明日香村	2		2								
小計	108	16	77	0	3	1	0	2	0	6	3	
葛城 保健所	大和高田市	27	12	14	1							
	御所市	12		11				1				
	香芝市	12		12								
	新庄町	6		6								
	当麻町	6		6								
	上牧町	4		4								
	王寺町	7		7								
	広陵町	8		8								
	河合町	7		6					1			
小計	89	12	74	1	0	0	1	1	0	0	0	
小計	197	28	151	1	3	1	1	3	0	6	3	
内吉 野保 健所	五條市	19	9	8				2				
	西吉野村	2		2								
	野迫川村	1		1								
	大塔村	1		1								
	十津川村	1		1								
	小計	24	9	13	0	0	0	2	0	0	0	0
吉野 保 健所	吉野町	7		7								
	大淀町	5		5								
	下市町	14	10	3			1					
	黒滝村	1		1								
	天川村	2		2								
	下北山村	0										
	上北山村	2		2								
	川上村	1		1								
	東吉野村	1		1								
小計	33	10	22	0	0	1	0	0	0	0	0	
小計	57	19	35	0	0	1	2	0	0	0	0	
県合計	428	92	276	4	3	2	5	7	12	6	21	

資料：保健師就業届

第17表 就業助産師数 就業場所・市町村別

平成14年12月31日現在

		総数	助産所			病院	診療所	市町村	社会保健施設	養成所	その他
			開設者	従事者	出張のみ						
奈良市保健所	奈良市	64	7	1	7	37	10	2			
	小計	64	7	1	7	37	10	2	0	0	0
郡山保健所	大和郡山市	22	1			19	1			1	
	天理市	26	2		1	20				3	
	生駒市	18	3		3	10	1			1	
	月ヶ瀬村	0									
	都祁村	0									
	山添村	0									
	平群町	0									
	三郷町	12				12					
	斑鳩町	7					7				
	安堵町	0									
小計	85	6	0	4	61	9	0	0	5	0	
小計	149	13	1	11	98	19	2	0	5	0	
桜井保健所	橿原市	24			1	13	1	1		8	
	桜井市	22	1			17	4				
	川西町	0									
	三宅町	0									
	田原本町	2					1	1			
	大宇陀町	0									
	菟田野町	0									
	榛原町	9				9					
	室生村	1	1								
	曽爾村	0									
	御杖村	0									
	高取町	1					1				
明日香村	0										
小計	59	2	0	1	39	7	2	0	8	0	
葛城保健所	大和高田市	21	1			18				2	
	御所市	6				4		2			
	香芝市	3					2	1			
	新庄町	1									1
	当麻町	0									
	上牧町	5	1	4							
	王寺町	2					2				
	広陵町	1									1
河合町	0										
小計	39	2	4	0	22	4	3	0	2	2	
小計	98	4	4	1	61	11	5	0	10	2	
内吉野保健所	五條市	8				7				1	
	西吉野村	0									
	野迫川村	0									
	大塔村	0									
	十津川村	1			1						
	小計	9	0	0	1	7	0	0	0	1	0
吉野保健所	吉野町	1		1							
	大淀町	9	1			8					
	下市町	0									
	黒滝村	0									
	天川村	0									
	下北山村	0									
	上北山村	0									
	川上村	0									
東吉野村	0										
小計	10	1	1	0	8	0	0	0	0	0	
小計	19	1	1	1	15	0	0	0	1	0	
県合計	266	18	6	13	174	30	7	0	16	2	

資料：助産師就業届

第18表 就業看護師数 就業場所・市町村別

平成14年12月31日現在

		総数	病院	診療所	訪問看護 ステーション	介護老人 保健施設	社会福 祉施設	市町村	事業所	養成所	その他
奈良市 保健所	奈良市	1,759	1,376	240	19	56	23	15	6	18	6
	小計	1,759	1,376	240	19	56	23	15	6	18	6
郡山 保健所	大和郡山市	513	376	64	26	20	4	2	2	18	1
	天理市	804	703	27	23	18	10		6	17	
	生駒市	591	490	46	8	27	3	4		13	
	月ヶ瀬村	1					1				
	都祁村	18		3	4	9					2
	山添村	7		3		2					2
	平群町	9		3		1	3		2		
	三郷町	433	386	9	17	1	2			18	
	斑鳩町	28		10	11		2	4	1		
	安堵町	13		1		12					
小計	2,417	1,955	166	89	90	25	10	11	66	5	
小計	4,176	3,331	406	108	146	48	25	17	84	11	
桜井 保健所	橿原市	931	779	43	37	13	6	7	2	37	7
	桜井市	275	204	30	14	22	2	2			1
	川西町	3		2			1				
	三宅町	3		2				1			
	田原本町	192	150	17	13	6	2	3			1
	大宇陀町	2					2				
	菟田野町	14	10	1		2		1			
	榛原町	139	104	9	15	8	1	2			
	室生村	5		1		4					
	曾爾村	1		1							
	御杖村	4		1	1	2					
	高取町	23	16	3		3	1				
明日香村	4		1		2	1					
小計	1,596	1,263	111	80	62	16	16	2	37	9	
葛城 保健所	大和高田市	379	285	36	19	11	1	3		24	
	御所市	179	141	11	5	20	1	1			
	香芝市	118	74	30	6	4	3	1			
	新庄町	12		8		4					
	当麻町	31	26	3							2
	上牧町	98	94	4							
	王寺町	30	11	18				1			
	広陵町	31		12	3	13	3				
河合町	34		32			1	1				
小計	912	631	154	33	52	9	7	0	24	2	
小計	2,508	1,894	265	113	114	25	23	2	61	11	
内吉 野保 健所	五條市	153	119	11	8	7	2	1		5	
	西吉野村	3		3							
	野迫川村	0									
	大塔村	0									
	十津川村	3		2		1					
小計	159	119	16	8	8	2	1	0	5	0	
吉野 保 健所	吉野町	39	33	1	3	1		1			
	大淀町	135	103	17	8	5		1	1		
	下市町	40	27	2	2	4	2	3			
	黒滝村	2				2					
	天川村	2		2							
	下北山村	1					1				
	上北山村	3		2							1
	川上村	2		2							
東吉野村	1						1				
小計	225	163	26	13	12	3	6	1	0	1	
小計	384	282	42	21	20	5	7	1	5	1	
県合計	7,068	5,507	713	242	280	78	55	20	150	23	

資料：看護師就業届

第19表 就業准看護師数 就業場所・市町村別

平成14年12月31日現在

		総数	病院	診療所	訪問看護 ステーション	介護老人 保健施設	社会福 祉施設	市町村	事業所	学校	その他
奈良市 保健所	奈良市	780	490	214	3	51	10	2	8		2
	小計	780	490	214	3	51	10	2	8	0	2
郡山 保健所	大和郡山市	243	154	58	2	22	3	2		1	1
	天理市	231	174	33		15	6	2			1
	生駒市	239	167	45		20	3	1		3	
	月ヶ瀬村	1		1							
	都祁村	10		1		7	1				1
	山添村	7				5	2				
	平群町	1		1							
	三郷町	57	42	8	1	2	3	1			
	斑鳩町	13		9		4					
	安堵町	8				8					
	小計	810	537	156	3	83	18	6	0	4	3
小計	1,590	1,027	370	6	134	28	8	8	4	5	
桜井 保健所	橿原市	289	158	94	2	25	8	2			
	桜井市	174	87	69		11	6	1			
	川西町	7		7							
	三宅町	1						1			
	田原本町	49	24	20		4	1				
	大宇陀町	4		1			3				
	菟田野町	31	23	4		3	1				
	榛原町	61	35	13		9	3	1			
	室生村	10		4		5		1			
	曽爾村	1		1							
	御杖村	2		1			1				
	高取町	52	39	8		5					
	明日香村	8		2		5	1				
小計	689	366	224	2	67	24	6	0	0	0	
葛城 保健所	大和高田市	161	101	44		14	1	1			
	御所市	174	119	31		20	2	2			
	香芝市	140	104	30		5	1				
	新庄町	22		15		6	1				
	当麻町	36	32	4							
	上牧町	94	92	2							
	王寺町	62	34	28							
	広陵町	24		12	1	5	6				
	河合町	18		18							
小計	731	482	184	1	50	11	3	0	0	0	
小計	1,420	848	408	3	117	35	9	0	0	0	
内吉 野保 健所	五條市	55	16	30		4	5				
	西吉野村	0									
	野迫川村	2		2							
	大塔村	2		2							
	十津川村	8		5		3					
	小計	67	16	39	0	7	5	0	0	0	0
吉野 保 健所	吉野町	38	25	9			3				1
	大淀町	74	40	22			12				
	下市町	62	39	8	3	11	1				
	黒滝村	1		1							
	天川村	2		1		1					
	下北山村	4		3			1				
	上北山村	1		1							
	川上村	1		1							
東吉野村	0										
小計	183	104	46	3	12	17	0	0	0	1	
小計	250	120	85	3	19	22	0	0	0	1	
県合計	3,260	1,995	863	12	270	85	17	8	4	6	

資料：准看護師就業届

第20表 就業歯科衛生士数 就業場所・市町村別

平成14年12月31日現在

		総数	保健所	市町村	病院	診療所	老健施設	事業所	学校	その他
奈良市 保健所	奈良市	219			6	206			4	3
	小計	219	0	0	6	206	0	0	4	3
郡山 保健所	大和郡山市	48	1			47				
	天理市	57	1		13	42		1		
	生駒市	45				44				1
	月ヶ瀬村	0								
	都祁村	0								
	山添村	3				3				
	平群町	11				11				
	三郷町	8				8				
	斑鳩町	9				9				
	安堵町	0								
小計	181	2	0	13	164	0	1	0	1	
小計	400	2	0	19	370	0	1	4	4	
桜井 保健所	橿原市	87		3	7	77				
	桜井市	40	1		2	37				
	川西町	5				5				
	三宅町	0								
	田原本町	20		1		19				
	大宇陀町	5				5				
	菟田野町	1				1				
	榛原町	14		2		12				
	室生村	2		1		1				
	曾爾村	1				1				
	御杖村	0								
	高取町	5				5				
	明日香村	2				2				
小計	182	1	7	9	165	0	0	0	0	
葛城 保健所	大和高田市	34	1			33				
	御所市	7				7				
	香芝市	39		4		35				
	新庄町	11		1		10				
	当麻町	3				3				
	上牧町	18		1	11	6				
	王寺町	18		2		16				
	広陵町	9				9				
河合町	21				21					
小計	160	1	8	11	140	0	0	0	0	
小計	342	2	15	20	305	0	0	0	0	
内吉野 保健所	五條市	28	1			27				
	西吉野村	0								
	野迫川村	0								
	大塔村	0								
	十津川村	1		1						
	小計	29	1	1	0	27	0	0	0	0
吉野 保健所	吉野町	11				11				
	大淀町	4				4				
	下市町	5	1			4				
	黒滝村	0								
	天川村	0								
	下北山村	0								
	上北山村	0								
	川上村	0								
東吉野村	0									
小計	20	1	0	0	19	0	0	0	0	
小計	49	2	1	0	46	0	0	0	0	
県合計	791	6	16	39	721	0	1	4	4	

資料：歯科衛生士就業届

第21表 就業歯科技工士数 就業場所・性・市町村別

平成14年12月31日現在

		総数			技工所			病院・診療所			その他		
		小計	男	女	小計	男	女	小計	男	女	小計	男	女
奈良市 保健所	奈良市	77	71	6	47	43	4	30	28	2	0		
	小計	77	71	6	47	43	4	30	28	2	0	0	0
郡山 保健所	大和郡山市	18	16	2	12	11	1	6	5	1	0		
	天理市	20	18	2	10	9	1	10	9	1	0		
	生駒市	25	21	4	19	16	3	6	5	1	0		
	月ヶ瀬村	0	0	0	0			0			0		
	都祁村	0	0	0	0			0			0		
	山添村	1	1	0	0			1	1		0		
	平群町	0	0	0	0			0			0		
	三郷町	5	5	0	5	5		0			0		
	斑鳩町	2	2	0	1	1		1	1		0		
	安堵町	0	0	0	0			0			0		
小計	71	63	8	47	42	5	24	21	3	0	0	0	
小計	148	134	14	94	85	9	54	49	5	0	0	0	
桜井 保健所	橿原市	28	26	2	16	16		12	10	2	0		
	桜井市	16	12	4	8	6	2	8	6	2	0		
	川西町	3	3	0	2	2		1	1		0		
	三宅町	5	4	1	5	4	1	0			0		
	田原本町	7	7	0	6	6		1	1		0		
	大宇陀町	0	0	0	0			0			0		
	菟田野町	0	0	0	0			0			0		
	榛原町	11	9	2	9	8	1	2	1	1	0		
	室生村	0	0	0	0			0			0		
	曽爾村	1	1	0	1	1		0			0		
	御杖村	0	0	0	0			0			0		
	高取町	0	0	0	0			0			0		
	明日香村	3	3	0	3	3		0			0		
小計	74	65	9	50	46	4	24	19	5	0	0	0	
葛城 保健所	大和高田市	7	7	0	5	5		2	2		0		
	御所市	3	3	0	2	2		1	1		0		
	香芝市	23	22	1	22	21	1	1	1		0		
	新庄町	4	3	1	2	1	1	2	2		0		
	当麻町	3	3	0	2	2		1	1		0		
	上牧町	2	2	0	1	1		1	1		0		
	王寺町	3	3	0	2	2		1	1		0		
	広陵町	3	2	1	3	2	1	0			0		
河合町	0	0	0	0			0			0			
小計	48	45	3	39	36	3	9	9	0	0	0	0	
小計	122	110	12	89	82	7	33	28	5	0	0	0	
内吉 野保健所	五條市	8	7	1	4	4		4	3	1	0		
	西吉野村	0	0	0	0			0			0		
	野迫川村	0	0	0	0			0			0		
	大塔村	0	0	0	0			0			0		
	十津川村	0	0	0	0			0			0		
	小計	8	7	1	4	4	0	4	3	1	0	0	0
吉野 保健所	吉野町	0	0	0	0			0			0		
	大淀町	16	16	0	13	13		3	3		0		
	下市町	3	3	0	2	2		1	1		0		
	黒滝村	0	0	0	0			0			0		
	天川村	0	0	0	0			0			0		
	下北山村	0	0	0	0			0			0		
	上北山村	0	0	0	0			0			0		
	川上村	0	0	0	0			0			0		
東吉野村	0	0	0	0			0			0			
小計	19	19	0	15	15	0	4	4	0	0	0	0	
小計	27	26	1	19	19	0	8	7	1	0	0	0	
県合計	297	270	27	202	186	16	95	84	11	0	0	0	

資料：歯科技工士就業届