

## 2 老人保健

### ・老人保健事業の概況

平成15年度の老人保健事業の概況は下表のとおりです。

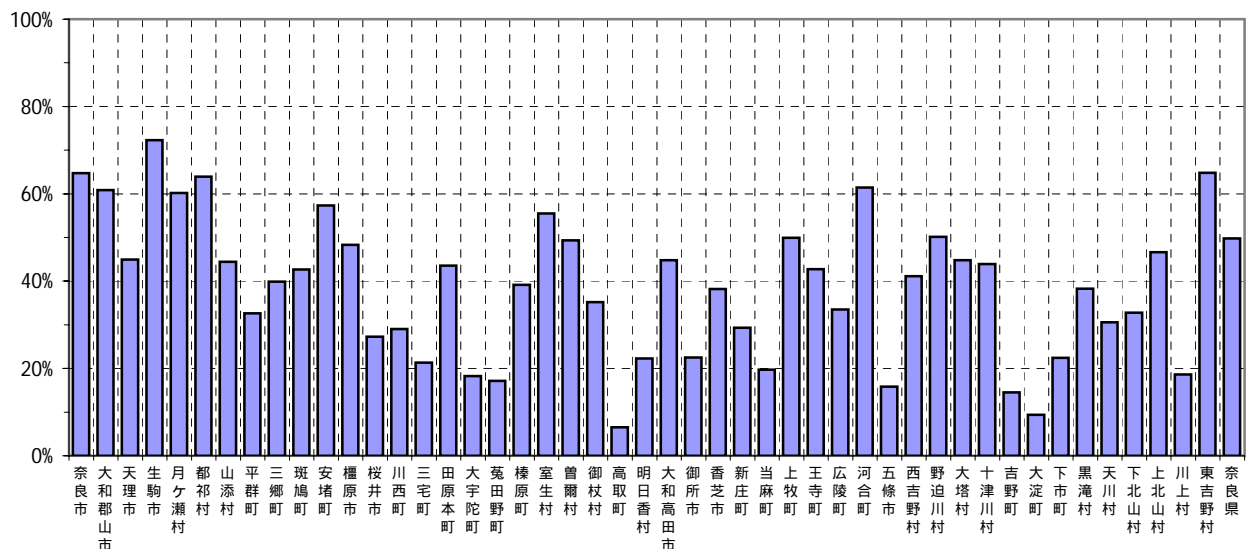
表1 健康診査、がん検診受診者数

		受診者数(人)	
		平成15年	平成14年
基本健康診査 (含 一般健康診査)		156,324	147,643
がん 検 診	胃がん	33,294	31,508
	子宮がん	41,636	36,958
	乳がん	41,781	38,918
	肺がん	22,418	23,277
	大腸がん	95,362	91,794

表2 基本健康診査、年齢階級別結果表

		40～49歳	50～59歳	60～69歳	70歳以上	計
受診者数		14,865	33,006	53,639	54,814	156,324
指導 区分	異常認めず	4,243	5,071	5,957	4,470	19,741
	要指導	5,667	12,509	24,417	15,460	58,053
	要医療	4,956	15,437	28,967	34,939	84,299

平成15年度 基本健康診査受診率



**表3 胃がん検診 年齢階級別結果表**

		40～49歳	50～59歳	60～69歳	70歳以上	計
受診者数		3,828	7,984	13,159	8,323	33,294
結果 区分 分	要精密検査者数	324	684	1,220	877	3,105
	がん疑	1	3	6	3	13
	がん	1	7	16	29	53
	計	2	10	22	32	66

**表4 子宮がん検診 年齢階級別結果表**

		30～39歳	40～49歳	50～59歳	60～69歳	70歳以上	計
受診者数		8,142	10,252	12,233	8,422	2,586	41,635
結果 区分 分	要精密検査者数	55	72	54	41	18	240
	がん疑	10	10	7	4	0	31
	がん	2	10	5	10	3	30
	計	12	20	12	14	3	61

**表5 乳がん検診 年齢階級別結果表**

		30～39歳	40～49歳	50～59歳	60～69歳	70歳以上	計
受診者数		6,388	8,529	12,404	10,054	4,512	41,887
結果 区分 分	要精密検査者数	406	684	594	447	169	2,300
	がん疑	5	8	13	7	3	36
	がん	1	24	29	22	13	89
	計	6	32	42	29	16	125

**表6 肺がん検診 年齢階級別結果表**

		40～49歳	50～59歳	60～69歳	70歳以上	計
受診者数		2,578	4,949	8,241	6,657	22,425
結果 区分 分	要精密検査者数	46	156	376	391	969
	がん疑	0	8	19	14	41
	がん	1	1	7	5	14
	計	1	9	26	19	55

**表7 大腸がん検診 年齢階級別結果表**

		40～49歳	50～59歳	60～69歳	70歳以上	計
受診者数		8,327	19,463	33,916	33,659	95,365
結果 区分 分	要精密検査者数	440	1,089	2,285	3,095	6,909
	がん疑	0	4	6	14	24
	がん	7	37	86	100	230
	計	7	41	92	114	254