

# 企業版ふるさと納税って？



## 1. 制度の概要

企業版ふるさと納税（地方創生応援税制）は、国が認定した地方公共団体の地方創生プロジェクトに対し企業が寄附を行った場合に、法人関係税から税額控除する仕組みです。  
これにより、通常の損金算入による軽減効果（寄附額の約3割）と合わせて、最大で寄附額の約9割が軽減され、実質的な企業の負担は約1割まで圧縮されます。

軽減効果が最大約 **9割** に



### 税目ごとの特例措置の内容

#### ①法人住民税

寄附額の4割を税額控除（法人住民税法人税割額の20%が上限）

#### ②法人税

法人住民税の控除額が寄附額の4割に達しない場合、寄附額の4割に相当する額から法人住民税の控除額を差し引いた額を控除（寄附額の1割、法人税額の5%が上限）

#### ③法人事業税

寄附額の2割を税額控除（法人事業税額の20%が上限）

## 2. 企業にとってのメリット

01

地方創生に貢献する企業として公表・PR

02

地方公共団体との新たなパートナーシップの構築

03

SDGsを通じた企業の価値向上



SDGsの17の目標のうち「11 住み続けられるまちづくりを」が地方創生に深く関連するだけでなく、各地方公共団体の取組も、その他の目標に関連するものが多くあります。特に企業版ふるさと納税の活用事例は「17 パートナーシップで目標を達成しよう」に通じるものです。





### 3.制度の流れ



### 4.制度の留意事項

1 回当たり 10 万円以上の寄附が対象となります。

寄附を行うことの代償として経済的な利益を受け取ることは禁止されています。

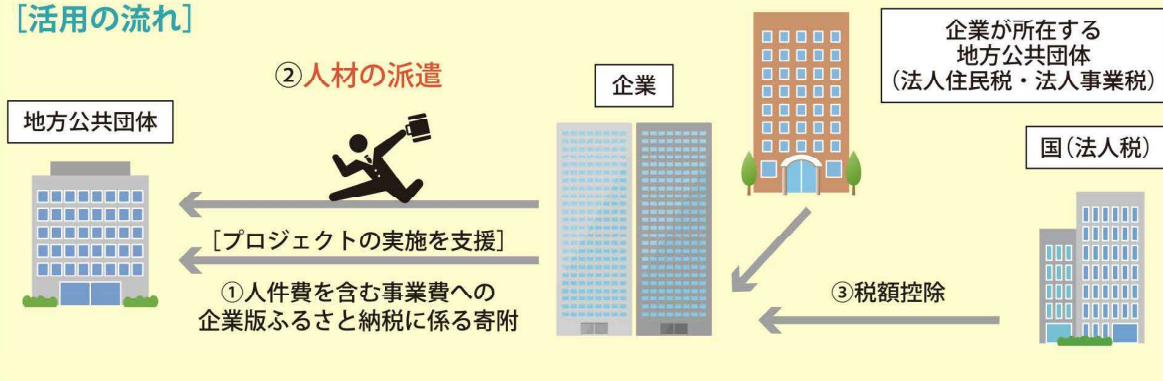
例：× 寄附の見返りとして補助金を受け取る。× 有利な利率で貸付をしてもらう。

本社<sup>\*</sup>が所在する地方公共団体への寄附については、本制度の対象となりません。

<sup>\*</sup>地方税法における「主たる事務所又は事業所」 例：A 県 B 市に本社が所在⇒ A 県と B 市への寄附は制度の対象外

## 人材派遣型 企業版ふるさと納税とは

### [活用の流れ]



### [企業にとってのメリット]

- ① 派遣した人材の人件費相当額を含む事業費への寄附により、当該経費の最大約 9 割に相当する税の軽減を受けることができます。(勤務形態 (例：常勤、非常勤、リモートワーク可) などは、派遣先と協議の上、決定)
- ② 寄附による金銭的な支援のみならず、事業の企画・実施に派遣人材が参画し、企業のノウハウの活用による地域貢献がしやすくなります。
- ③ 人材育成の機会として活用することができます。

# 令和4年度の実績と企業の皆様からの声

## 明日香村

## 世界遺産登録推進プロジェクト他

寄附金額4,000万円

「飛鳥・藤原の宮都とその関連資産群」の世界遺産登録に向けた機運醸成のひとつとして、構成資産候補地を巡る「飛鳥ハーフマラソン」を開催し、全国から約3,000名に参加いただいております。

また「日本の心のふるさと」に相応しい良好な景観創出として、観光周遊ルートでの花づくりや稲刈り田での「はざかけ」を行い、観光来訪者に鑑賞していただくことで本地域の魅力にふれていただきました。



飛鳥ハーフマラソン



農村魅力づくり



### 寄附企業 株式会社 長谷工コーポレーション

#### 企業紹介

「都市と人間の最適な生活環境を創造し、社会に貢献する。」を企業理念とし、マンションを中心に物流倉庫や商業施設等の建設事業や不動産関連事業、管理・リフォーム・売買仲介・賃貸・シニア事業などのサービス関連事業を展開しています。

#### 企業担当者様からのコメント

当社は2017年9月に官民連携協定を締結、2018年5月から本制度を活用開始、2020年2月には内閣府による第2回大臣表彰を受賞。明日香村と長谷工グループは共有の価値創造(CSV)の視点で地域貢献活動を進めてまいりました。寄附金の使い道の一つである「飛鳥ハーフマラソン」は、明日香村の地域活性化だけでなく、全国から参加した社員ボランティアのインナーコミュニケーション活性のほか、パブリシティ効果、ステークホルダーとの関係強化にも寄与しています。

## 檀原市 大淀町

## 地域デジタル化推進プロジェクト おおよどこども未来プロジェクト

寄附金額600万円



檀原市では街のデジタル化、DXを目指し活動しております。特に、市民が安心して暮らせるネットワークとデータ処理基盤の構築については、R4年度は河川の井堰を監視するカメラを設置し、全国に公開しました。

大淀町では持続可能な切れ目のない子育て支援を提供する施設「未来樹(みらいじゅ)」の開設に向け事業を進めています。「大淀町は子育て支援が充実している!」、「大淀町でこどもを育てたい!」と感じられるまちづくりを進めていきます。



檀原市



大淀町

### 寄附企業 株式会社 東武トップツアーズ

#### 企業紹介

「Warm Heart~ありがとうの連鎖を~」という経営理念のもと、お客さま、お取引先、そして地域の人々とともに「ありがとう」を共創する社会を目指し、事業活動に取り組んでいます。

#### 企業担当者様からのコメント

このたび、(株)企業版ふるさと納税マッチングサポート社から檀原市の「地域デジタル化推進プロジェクト」と、大淀町の「おおよどこども未来プロジェクト」をご紹介いただき、企業版ふるさと納税で応援させていただきました。弊社は、地域の皆さまと共に歩むことを大切にしており、お金の寄附だけでなく、人的交流や情報提供においても自治体の課題解決に協力させていただき所存です。

## 吉野町

# 宮滝万葉整備プロジェクト

寄附金額 100万円



吉野町宮滝にある宮滝遺跡は、飛鳥～奈良時代にあった離宮・吉野宮とされています。吉野宮は、「壬申の乱」や「万葉集」などと縁が深く、多くの方が訪れる場所となっています。

吉野町では宮滝遺跡の重要性を認識し、遺跡の情報把握などに努めてきました。その成果をふまえ、来訪者に遺跡・歴史・文化を感じて「こころのふるさと」と感じてもらえるよう、そして、遺跡を後世にのこすことができるよう、「(仮称)吉野宮滝万葉公園」整備に取り組んでいます。



## 寄附企業 JESCOホールディングス株式会社

### 企業紹介

JESCOグループは、国内及びアジア地域において、長年培ってきた電気設備・電気通信設備工事の技術や経験を活かし、再生可能エネルギー設備や無線通信インフラ等、持続可能で豊かな社会の実現に向けて、様々な社会インフラ構築に取り組んでいます。

### 企業担当者様からのコメント

奈良県吉野町は創業者である松本俊洋の出身地であり、弊社では従来から、サステナビリティ活動の一環として吉野町に山林を保有し、脱炭素や水資源確保、生物多様性などに取り組むことにより、地域への社会貢献に努めてまいりました。

この度は企業版ふるさと納税を通じて宮滝万葉整備プロジェクトへのご支援をさせていただくことで、地域活性化だけでなく、古から続く吉野の歴史の次世代への継承にも貢献できることを願っております。

## 奈良県他 7市町

# バスケットボールを通じた 地域活性化、健康増進

寄附金額:非公表



県内自治体において、バスケットボールを通じて地域活性化や住民の健康増進を目指す事業を実施しました。

奈良県では、車椅子バスケットボール体験会を実施。奈良市、大和郡山市、三郷町では、誰もがスポーツに親しめる環境づくりの一環としてバスケットコート等を整備。天理市、宇陀市では、バンビシヤス奈良公式戦への市民の無料招待を実施。橿原市、王寺町ではバスケットボール大会を開催しました。



車椅子バスケットボール体験会  
(奈良県)



バスケットボール大会  
(橿原市)

## 寄附企業 株式会社 ロート製薬株式会社様

### 企業紹介

1899年の創業以来、胃薬や目薬などの一般医薬品をはじめ、現在ではスキンケアや機能性食品など幅広い商品の提供を通じて、お客様や社会に健康を届けることを目指しております。

### 企業担当者様からのコメント

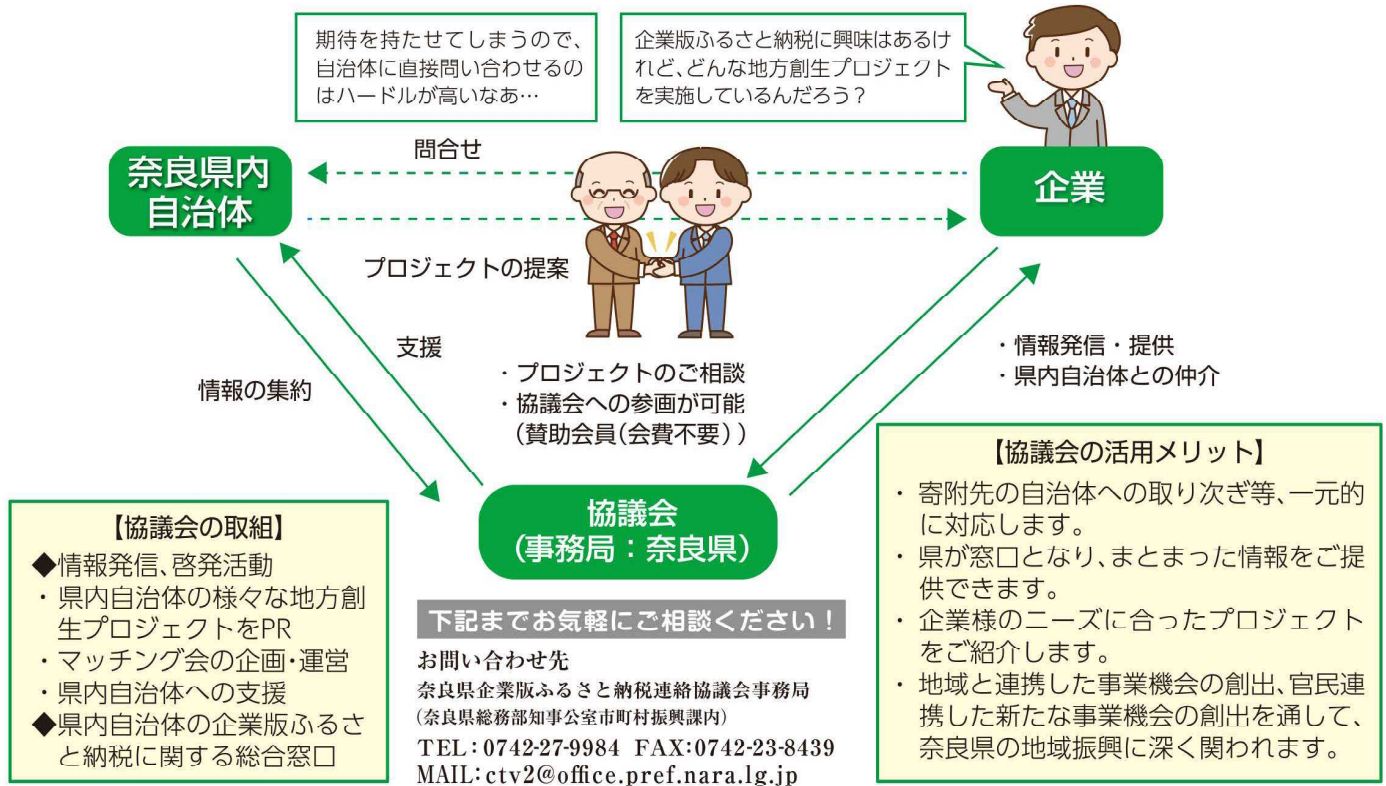
奈良県は弊社の創業者の出身地(現宇陀市)であり、以前より地域活動に取り組んでまいりました。企業版ふるさと納税を活用することで、弊社だけではできないことを自治体、地元団体のみならずと一緒に取り組むことができ、それぞれの地域に合わせた支援ができることから、当制度を活用しスポーツを通じた健康の推進や地域活性の取り組みを行いました。

このような取り組みが皆様の健康やウェルビーイングに繋がることを願っております。

# 「奈良県企業版ふるさと納税連絡協議会」のご紹介

企業版ふるさと納税制度の活用促進に向けて「奈良県企業版ふるさと納税連絡協議会」を令和3年2月に設立しました。当協議会では、県・市町村が一丸となってオール奈良県体制で取組を進めます。

## 奈良県企業版ふるさと納税連絡協議会 取組ポイント



## 令和4年度に寄附をいただいた企業の皆様

奈良県	<b>【漢方プロジェクト推進支援事業】</b> ●三甲株式会社 ●株式会社東京商工リサーチ ●株式会社浅沼組 ●株式会社丸島アクアシステム ●新大和漢方株式会社	<b>【奈良子ども食堂サポート事業】</b> ●ビクテジャパン株式会社
	<b>【脱炭素・恒続林化県有林モデル事業】</b> ●ニッタ株式会社	<b>【交通安全対策推進事業】</b> ●ナイル株式会社
	<b>【車いすバスケットボール普及・体験事業】</b> ●ロート製薬株式会社	<b>【女性に対する暴力をなくす運動啓発事業】</b> ●ARINA株式会社
奈良市	<b>【ランニングイベント開催事業】</b> ●株式会社奥村組	
	<b>【子どもたちの笑顔を守るプロジェクト（フードバンク）】</b> ●サンケーシステム株式会社 ●ARINA株式会社 ●京都グレインシステム株式会社	<b>【奈良市鴻ノ池陸上競技場照明整備事業】</b> ●株式会社JECC
	<b>【子どもたちの笑顔を守るプロジェクト（公設フリースクール）】</b> ●アデコ株式会社	<b>【公園リニューアルプロジェクト】</b> ●イーグルクラブ株式会社 ●株式会社ほけんのぜんぶ
	<b>【カーボンニュートラル推進プロジェクト】</b> ●日本たばこ産業株式会社 ●三機化工建設株式会社	<b>【奈良市中央体育館機能向上事業】</b> ●ロート製薬株式会社
大和高田市	<b>【まちの新たな魅力創出プロジェクト】</b> ●鹿児島堀口製茶有限会社	<b>【奈良市鴻ノ池運動公園スケートボードパーク事業】</b> ●株式会社合人社計画研究所
	<b>【地域の特性に応じたコンパクトなまちづくりの推進事業】</b> ●高田鋼材工業株式会社	
	<b>【健康づくりの推進事業】</b> ●奈良ヤクルト販賣株式会社	

# 令和4年度に寄附をいただいた企業の皆様

大和郡 山田市	<b>【総合公園施設バスケットコート整備事業】</b> ●ロート製薬株式会社	檀原市	<b>【バスケットボール活性化プロジェクト】</b> ●ロート製薬株式会社
	<b>【学科指導教室「ASU」移転事業】</b> ●株式会社浅沼組		<b>【地域デジタル化推進プロジェクト】</b> ●西菱電機株式会社 ●東武トップツアーズ株式会社
	<b>【郡山城跡公園整備事業】</b> ●株式会社ウォーターエージェンシー		<b>【市管理道路の安全対策プロジェクト】</b> ●梅本樹脂工業株式会社
	<b>【地域資源の有効活用事業】</b> ●株式会社GTCI		<b>【マイ文化財プロジェクト】</b> ●株式会社アミバラ
天理市	<b>【天理市スポーツツーリズム推進事業】</b> ●奈良中央信用金庫	桜井市	<b>【大神神社参道周辺地区まちづくりプロジェクト】</b> ●株式会社ヨシダ ●株式会社近畿地域づくりセンター
	<b>【プロスポーツ（バスケットボール）地域貢献事業】</b> ●ロート製薬株式会社		<b>【纏向遺跡及び市内文化財の 先端技術等を用いた魅力発信事業】</b> ●株式会社 NIPPO
五條市	<b>【西吉野農業高校魅力化推進事業】</b> ●第一生命保険株式会社	宇陀市	<b>【地方創生総合事業】</b> ●株式会社中尾組
香芝市	<b>【公立小学校及び幼稚園遊具整備事業】</b> ●株式会社スターティングライン		<b>【学校給食センター整備プロジェクト】</b> ●クウケン株式会社 ●奈良OAシステム株式会社
	<b>【観光資源魅力向上事業（どんづる堂の整備）】</b> ●株式会社浪速技研コンサルタント		<b>【地方創生総合事業 （バスケットボールを通じた地域活性化事業）】</b> ●ロート製薬株式会社
	<b>【市内10小学校の体育用ボール更新事業】</b> ●株式会社奥村組		三郷町
山添村	<b>【山添村の地域資源を活かし 賑わいのある村をつくる事業 （具体事業名：神野山ツツジ植栽事業）】</b> ●株式会社オフィスS.I.C	<b>【子育てしやすい子育てしたくなるまちをつくる事業】</b> ●みさき化成株式会社	
	<b>【山添村の地域資源を活かし 賑わいのある村をつくる事業 （具体事業名：花香房改修事業）】</b> ●株式会社松本コンサルタント	三宅町	<b>【みやけまちいく（育）パートナーシップ事業】</b> ●奈良中央信用金庫
田原本町	<b>【たわらもとヘルスケアプロジェクト】</b> ●合同会社ラビッツ	明日香村	<b>【探究型教育事業】</b> ●株式会社JECC
	<b>【第2回奈良田原本流籠馬まつり事業】</b> ●アスカ美装株式会社 ●大洋ナット工業株式会社 ●天理総合運輸株式会社 ●株式会社大和精密製作所 ●株式会社天平庵 ●社会保険労務士法人HOWA労務オフィス ●株式会社リード		王寺町
<b>【曾爾高原再生プロジェクト】</b> ●株式会社浪速技研コンサルタント ●大和信用金庫	<b>【住み良いむらづくりプロジェクト】</b> ●株式会社長谷工コーポレーション		
<b>【創造の杖でしごとの緑を広げる事業 （奈良県立大×御杖村 地域交流型連携事業推進プロジェクト）】</b> ●大和信用金庫	<b>【産業（特産品）創出プロジェクト】</b> ●奈良中央信用金庫		
<b>【活力あふれるまちづくり事業】</b> ●奈良中央信用金庫 ●株式会社プラス	<b>【快適で暮らしやすいまちづくり事業】</b> ●株式会社近畿地域づくりセンター ●大和信用金庫		
御杖村	吉野町	<b>【教育のまち王寺町】</b> ●株式会社JECC	
<b>【吉野宮滝万葉整備プロジェクト】</b> ●JESCOホールディングス株式会社		<b>【町民一スポーツ推進事業（バスケットボール）】</b> ●ロート製薬株式会社	
広陵町	大淀町	川上村	<b>【4分野横断事業】</b> ●医療法人 藤井会
<b>【活力あふれるまちづくり事業】</b> ●奈良中央信用金庫 ●株式会社プラス			<b>【おおよど子ども未来プロジェクト】</b> ●八房建設株式会社 ●南部環境開発株式会社 ●東武トップツアーズ株式会社 ●株式会社UTケアシステム ●特定非営利活動法人UTシッパ
<b>【子育て・教育」分野事業】</b> ●川上産吉野材販売促進協同組合 ●吉野木材協同組合連合会 ●中平林業株式会社 ●株式会社 櫻井 ●一般社団法人 大和森林管理協会 ●株式会社 タカトリ			