

報道資料

令和4年3月18日(金)

福祉医療部 医療政策局 疾病対策課 担当:増井・尾上
 報道機関専用電話:0742-27-8722(ダイヤルイン)内線:3132、3220
 一般相談電話:0742-27-8561
 福祉医療部 医療政策局 地域医療連携課 担当:安川・大西
 電話:0742-27-8935(ダイヤルイン)内線:3109、3110
 総務部知事公室 防災統括室 担当:中野・小原
 電話:0742-27-7006(ダイヤルイン)内線:2270、2285

新型コロナウイルス感染者の状況について

奈良県において新型コロナウイルス感染症の感染者516例(県内感染者69183~69698例目、うち奈良市発表事例124例)発生しました。現在、濃厚接触者の把握を含めた積極的な疫学調査を確実にしております。

・他府県発表との重複 : 1675 例 (前日比+21)
 ・感染者数累計除外分 : 670 例 (前日比+3)
 ・死亡 : 331 例 (前日比+0) ・再陽性 : 9 例 (前日比+0)

1)入院病床及び宿泊療養室等の状況(午前9時時点)

※担当:地域医療連携課

重症対応病床	病床数 (床) A	使用病床数 (床) B	対前日 (使用病床数) (床)	空き病床数 (床) A-B	占有率 (%) B/A
運用病床	34	12	+1	22	35%
確保病床	34	12	+1	22	35%

病院別内訳	確保病床数 (床)	運用病床数 (床) A	使用病床数 (床) B	対前日 (使用病床数) (床)	空き病床数 (床) A-B	占有率 (%) B/A
奈良県立医科大学 附属病院	14	14	6	+1	8	43%
奈良県総合 医療センター	6	6	1	±0	5	17%
近畿大学奈良病院	6	6	3	±0	3	50%
南奈良総合 医療センター	2	2	0	±0	2	0%
奈良県西和 医療センター	2	2	1	±0	1	50%
市立奈良病院	2	2	1	±0	1	50%
大和高田市立病院	2	2	0	±0	2	0%
計	34	34	12	+1	22	35%

入院病床	病床数 (床) C	使用病床数 (床) D	対前日 (使用病床数) (床)	空き病床数 (床) C-D	占有率 (%) D/C
運用病床	516	284	-16	232	55%
確保病床	516	284	-16	232	55%

※ 重症対応病床を含む

病院別内訳	確保病床数 (床)	運用病床数 (床) C	使用病床数 (床) D	対前日 (使用病床数) (床)	空き病床数 (床) C-D	占有率 (%) D/C
奈良県立医科大学 附属病院	80	80	28	-2	52	35%
奈良県総合 医療センター	74	74	39	±0	35	53%
南奈良総合 医療センター	44	44	19	-1	25	43%
奈良県西和 医療センター	37	37	15	-3	22	41%
市立奈良病院	34	34	18	-3	16	53%
(独)国立病院機構 奈良医療センター	34	34	13	±0	21	38%
生駒市立病院	26	26	23	+1	3	88%
(社福)恩賜財団 済生会中和病院	15	15	11	-1	4	73%
(公財)天理よろづ 相談所病院	15	15	13	±0	2	87%
(独)地域医療機能推進機構 大和郡山病院	15	15	8	-1	7	53%
大和高田市立病院	12	12	6	±0	6	50%
(医)藤井会 香芝生喜病院	12	12	5	-2	7	42%
(独)国立病院機構 やまと精神医療センター	12	12	11	±0	1	92%
国保中央病院	12	12	6	-1	6	50%
万葉クリニック	10	10	9	-1	1	90%
土庫病院	10	10	6	-2	4	60%
(一財)信貴山病院 ハートランドしぎさん	9	9	8	+1	1	89%
(医)高清会 高井病院	8	8	7	±0	1	88%
吉田病院	8	8	4	-1	4	50%
平成記念病院	7	7	5	-2	2	71%
(社福)恩賜財団 済生会奈良病院	7	7	7	±0	0	100%
近畿大学奈良病院	6	6	3	±0	3	50%
宇陀市立病院	6	6	3	±0	3	50%
(医)社団憲仁会 中井記念病院	5	5	5	±0	0	100%
(社福)恩賜財団 済生会御所病院	4	4	4	+1	0	100%
(医)高清会 香芝旭ヶ丘病院	4	4	1	+1	3	25%
(医)和幸会 阪奈中央病院	4	4	2	±0	2	50%
平尾病院	3	3	3	±0	0	100%
田北病院	3	3	2	±0	1	67%
計	516	516	284	-16	232	55%

※重症対応病床を含む

宿泊療養	室数 (室) E	入所室数 (室) F	対前日 (入所室数) (室)	空き室数 (室) E-F	占有率 (%) F/E
運用室数	1083	363	+6	720	34%
確保室数	1083	363	+6	720	34%

運用室数 施設別内訳	室数 (室) E	入所室数 (室) F	対前日 (入所室数) (室)	空き室数 (室) E-F	占有率 (%) F/E
東横INN 奈良新大宮駅前	114	33	+2	81	29%
(旧)ホテルフジタ奈良	87	24	+2	63	28%
グランヴィリオホテル奈良 —和蔵—	170	51	-5	119	30%
スマイルホテル奈良	148	61	±0	87	41%
奈良ワシントンホテル プラザ	145	40	-2	105	28%
スーパーホテル 奈良・大和郡山	81	32	+2	49	40%
ホテルルートイン 桜井駅前	156	56	-2	100	36%
御宿野乃奈良	182	66	+9	116	36%
計	1083	363	+6	720	34%

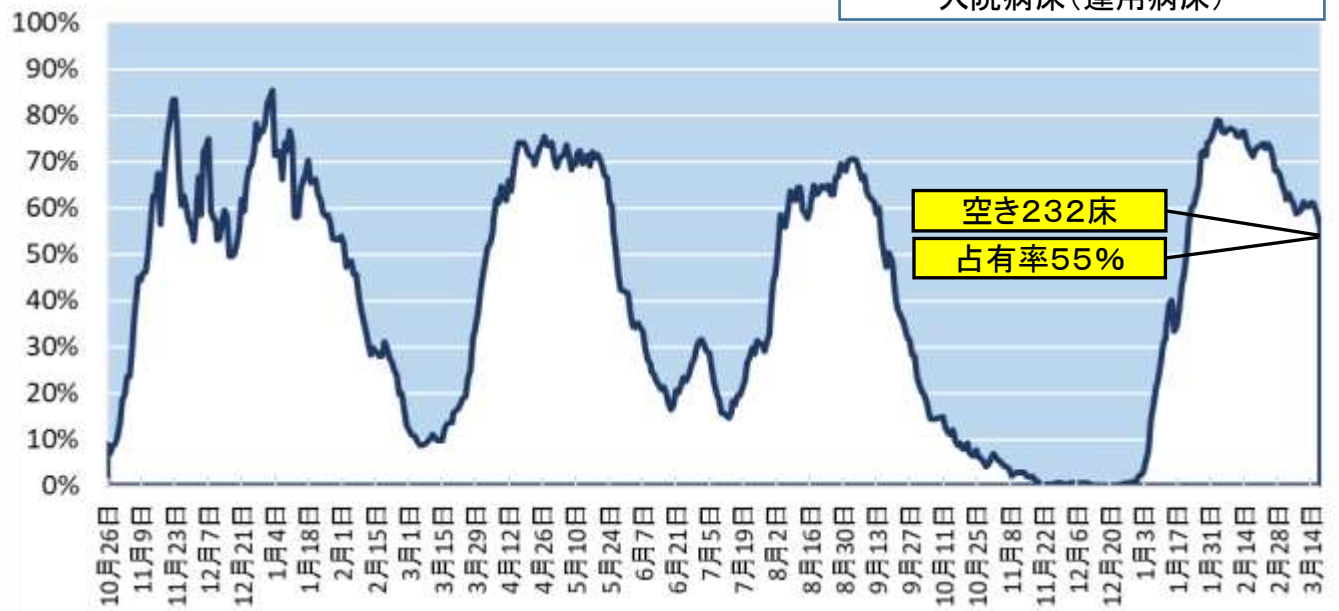
社会福祉施設等 療養	療養者数 (名)	対前日 (名)
—	—	—

参考 占有率の状況

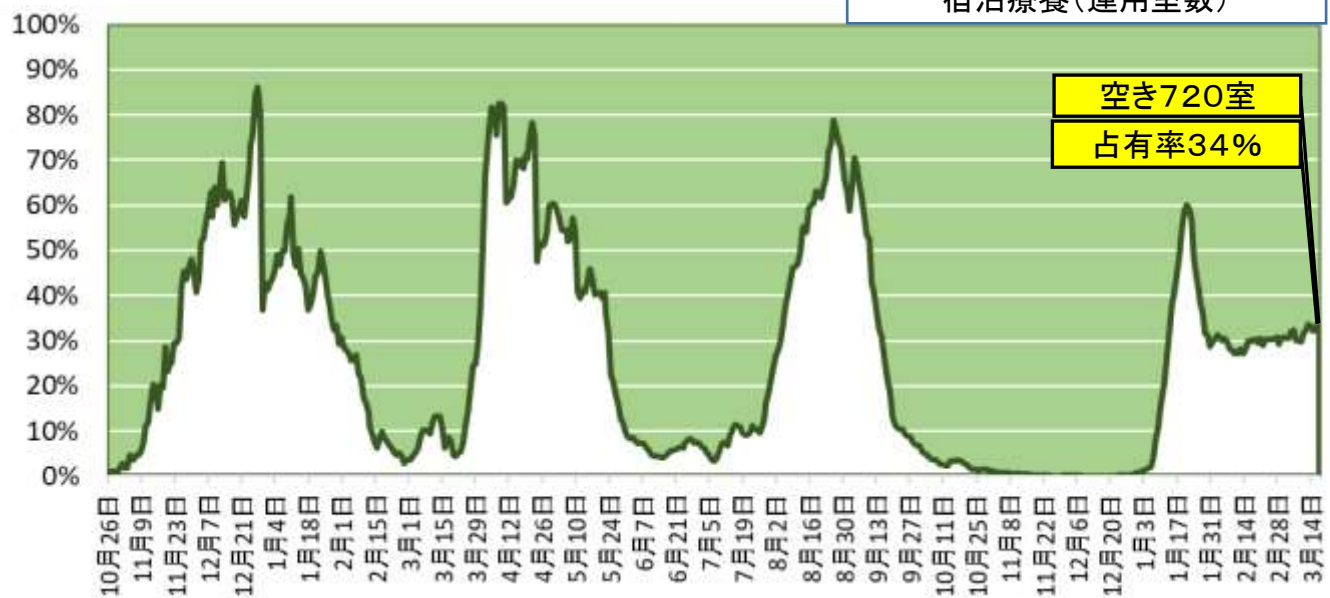
重症対応病床(運用病床)



入院病床(運用病床)



宿泊療養(運用室数)



2)感染者数の状況(午前9時時点)

3/18に新たに判明した感染者数		重症 (名)	中等症 (名)	軽症 (無症状を含む) (名)
人数(名)	516	0	9	507

3/18現在の感染者数		重症 (名)	中等症 (名)	軽症 (無症状を含む) (名)
人数(名)	10,494	12	153	10,329
対前日(名)	+31	+1	-15	+45

3/18現在の感染者数累計	治癒	死亡 (※2)	入院・療養中 (※1)	入院・入所待機中、 自宅療養中	現在感染者数 F (=A-B-C) (=D+E)	
A	B	C	D	E		
人数(名)	69,698	58,873	331	727	9,767	10,494
対前日(名)	+516	+485	±0	-28	+59	+31

(※1)入院中の感染判明により、引き続き、新型コロナ対応病床ではない病床に入院している患者67名を含みます
 宿泊療養施設には、複数名が1室に入室することがあります
 社会福祉施設等療養を含みます

(※2)直接の死因が新型コロナウイルス感染症と認められなかった97例を含みます

※自宅療養者(3日を超えて自宅等におられる方) (調査中)
 うち入院・入所拒否者 (調査中)

※治癒者については、疾病対策課ホームページで定期的に掲載します

3) 感染者の概要

感染者	年代	性別	居住地	現在の状態
69307例目	30代	女性	大和郡山市	軽症 (無症状を含む)
69308例目	20代	女性	生駒市	軽症 (無症状を含む)
69309例目	60代	女性	生駒市	軽症 (無症状を含む)
69310例目	90代	女性	平群町	中等症
69311例目	60代	女性	天理市	軽症 (無症状を含む)
69312例目 ※兵庫県重複例	50代	女性	生駒市	軽症 (無症状を含む)
69313例目	10歳未満	女性	生駒市	軽症 (無症状を含む)
69314例目	30代	女性	生駒市	軽症 (無症状を含む)
69315例目	50代	男性	山添村	軽症 (無症状を含む)
69316例目	40代	女性	生駒市	軽症 (無症状を含む)
69317例目	10歳未満	女性	生駒市	軽症 (無症状を含む)
69318例目	10歳未満	男性	三郷町	軽症 (無症状を含む)
69319例目	30代	女性	安堵町	軽症 (無症状を含む)
69320例目	30代	女性	天理市	軽症 (無症状を含む)
69321例目	10代	男性	生駒市	軽症 (無症状を含む)
69322例目	10歳未満	男性	天理市	軽症 (無症状を含む)
69323例目	10代	男性	生駒市	軽症 (無症状を含む)
69324例目	10歳未満	男性	三郷町	軽症 (無症状を含む)
69325例目	10歳未満	女性	斑鳩町	軽症 (無症状を含む)
69326例目	20代	男性	天理市	軽症 (無症状を含む)
69327例目	20代	女性	生駒市	軽症 (無症状を含む)
69328例目	10歳未満	男性	大和郡山市	軽症 (無症状を含む)
69329例目	40代	女性	大和郡山市	軽症 (無症状を含む)

感染者	年代	性別	居住地	現在の状態
69330例目	10歳未満	男性	斑鳩町	軽症 (無症状を含む)
69331例目	10歳未満	男性	天理市	軽症 (無症状を含む)
69332例目	10代	男性	大和郡山市	軽症 (無症状を含む)
69333例目	10歳未満	女性	大和郡山市	軽症 (無症状を含む)
69334例目	20代	男性	生駒市	軽症 (無症状を含む)
69335例目	50代	男性	三郷町	軽症 (無症状を含む)
69336例目	10代	女性	安堵町	軽症 (無症状を含む)
69337例目	40代	男性	大和郡山市	軽症 (無症状を含む)
69338例目	40代	女性	大和郡山市	軽症 (無症状を含む)
69339例目	10歳未満	女性	大和郡山市	軽症 (無症状を含む)
69340例目	30代	女性	大和郡山市	軽症 (無症状を含む)
69341例目	40代	女性	生駒市	軽症 (無症状を含む)
69342例目	40代	女性	生駒市	軽症 (無症状を含む)
69343例目	10代	女性	生駒市	軽症 (無症状を含む)
69344例目	10代	女性	生駒市	軽症 (無症状を含む)
69345例目	30代	女性	大和郡山市	軽症 (無症状を含む)
69346例目	30代	女性	生駒市	軽症 (無症状を含む)
69347例目	20代	女性	大和郡山市	軽症 (無症状を含む)
69348例目	10歳未満	男性	生駒市	軽症 (無症状を含む)
69349例目	30代	女性	安堵町	軽症 (無症状を含む)
69350例目	40代	男性	安堵町	軽症 (無症状を含む)
69351例目	10代	男性	天理市	軽症 (無症状を含む)
69352例目	10代	男性	生駒市	軽症 (無症状を含む)

感染者	年代	性別	居住地	現在の状態
69353例目	40代	男性	斑鳩町	軽症 (無症状を含む)
69354例目	40代	女性	斑鳩町	軽症 (無症状を含む)
69355例目	10代	男性	斑鳩町	軽症 (無症状を含む)
69356例目	60代	男性	生駒市	軽症 (無症状を含む)
69357例目	40代	女性	生駒市	軽症 (無症状を含む)
69358例目	70代	男性	天理市	中等症
69359例目	50代	女性	三郷町	軽症 (無症状を含む)
69360例目	40代	男性	天理市	軽症 (無症状を含む)
69361例目	40代	女性	大和郡山市	軽症 (無症状を含む)
69362例目	10代	女性	天理市	軽症 (無症状を含む)
69363例目	80代	女性	生駒市	軽症 (無症状を含む)
69364例目	10歳未満	男性	大和郡山市	軽症 (無症状を含む)
69365例目	10歳未満	女性	大和郡山市	軽症 (無症状を含む)
69366例目	70代	女性	大和郡山市	軽症 (無症状を含む)
69367例目	50代	女性	大和郡山市	軽症 (無症状を含む)
69368例目	40代	男性	大和郡山市	軽症 (無症状を含む)
69369例目	10歳未満	男性	生駒市	軽症 (無症状を含む)
69370例目	10代	男性	大和郡山市	軽症 (無症状を含む)
69371例目	60代	男性	生駒市	軽症 (無症状を含む)
69372例目	40代	女性	大和郡山市	軽症 (無症状を含む)
69373例目	70代	女性	大和郡山市	軽症 (無症状を含む)
69374例目	10代	女性	大和郡山市	軽症 (無症状を含む)
69375例目	10代	男性	天理市	軽症 (無症状を含む)

感染者	年代	性別	居住地	現在の状態
69376例目	20代	男性	大和郡山市	軽症 (無症状を含む)
69377例目	30代	男性	大和郡山市	軽症 (無症状を含む)
69378例目	80代	女性	平群町	軽症 (無症状を含む)
69379例目	10代	男性	大和郡山市	軽症 (無症状を含む)
69380例目	40代	女性	天理市	軽症 (無症状を含む)
69381例目	20代	男性	生駒市	軽症 (無症状を含む)
69382例目	10代	女性	生駒市	軽症 (無症状を含む)
69383例目	20代	女性	生駒市	軽症 (無症状を含む)
69384例目	50代	女性	平群町	軽症 (無症状を含む)
69385例目	40代	女性	斑鳩町	軽症 (無症状を含む)
69386例目	30代	男性	生駒市	軽症 (無症状を含む)
69387例目	10代	女性	生駒市	軽症 (無症状を含む)
69388例目	50代	男性	平群町	軽症 (無症状を含む)
69389例目	30代	男性	安堵町	軽症 (無症状を含む)
69390例目	20代	女性	安堵町	軽症 (無症状を含む)
69391例目	50代	女性	生駒市	軽症 (無症状を含む)
69392例目	30代	男性	天理市	軽症 (無症状を含む)
69393例目	40代	女性	斑鳩町	軽症 (無症状を含む)
69394例目	10代	男性	天理市	軽症 (無症状を含む)
69395例目	20代	女性	天理市	軽症 (無症状を含む)
69396例目	10代	男性	平群町	軽症 (無症状を含む)
69397例目	40代	女性	平群町	軽症 (無症状を含む)
69398例目	10代	女性	平群町	軽症 (無症状を含む)

感染者	年代	性別	居住地	現在の状態
69399例目	10代	男性	天理市	軽症 (無症状を含む)
69400例目	30代	女性	生駒市	軽症 (無症状を含む)
69401例目	40代	男性	天理市	軽症 (無症状を含む)
69402例目	30代	女性	生駒市	軽症 (無症状を含む)
69403例目	80代	女性	天理市	軽症 (無症状を含む)
69404例目	90代	男性	天理市	軽症 (無症状を含む)
69405例目	90代	女性	天理市	軽症 (無症状を含む)
69406例目	70代	女性	天理市	軽症 (無症状を含む)
69407例目	90代	女性	天理市	軽症 (無症状を含む)
69408例目	80代	女性	天理市	軽症 (無症状を含む)
69409例目	90代	女性	天理市	軽症 (無症状を含む)
69410例目	40代	男性	生駒市	軽症 (無症状を含む)
69411例目	10代	女性	天理市	軽症 (無症状を含む)
69412例目	20代	男性	天理市	軽症 (無症状を含む)
69413例目	10代	男性	天理市	軽症 (無症状を含む)
69414例目	30代	女性	斑鳩町	軽症 (無症状を含む)
69415例目	10歳未満	女性	生駒市	軽症 (無症状を含む)
69416例目	10代	女性	天理市	軽症 (無症状を含む)
69417例目	30代	女性	生駒市	軽症 (無症状を含む)
69418例目	10代	男性	生駒市	軽症 (無症状を含む)
69419例目	20代	女性	生駒市	軽症 (無症状を含む)
69420例目	10歳未満	女性	生駒市	軽症 (無症状を含む)
69421例目	50代	女性	大和郡山市	軽症 (無症状を含む)

感染者	年代	性別	居住地	現在の状態
69422例目	10代	男性	生駒市	軽症 (無症状を含む)
69423例目	40代	男性	生駒市	軽症 (無症状を含む)
69424例目	20代	女性	天理市	軽症 (無症状を含む)
69425例目	20代	女性	天理市	軽症 (無症状を含む)
69426例目	10代	男性	生駒市	軽症 (無症状を含む)
69427例目	10代	男性	生駒市	軽症 (無症状を含む)
69428例目	10歳未満	女性	生駒市	軽症 (無症状を含む)
69429例目	10代	女性	天理市	軽症 (無症状を含む)
69430例目	10代	男性	斑鳩町	軽症 (無症状を含む)
69431例目	10代	女性	生駒市	軽症 (無症状を含む)
69432例目	20代	女性	生駒市	軽症 (無症状を含む)
69433例目	30代	男性	生駒市	軽症 (無症状を含む)
69434例目	20代	女性	生駒市	軽症 (無症状を含む)
69435例目	20代	男性	生駒市	軽症 (無症状を含む)
69436例目	20代	女性	大和郡山市	軽症 (無症状を含む)
69437例目	10歳未満	男性	斑鳩町	軽症 (無症状を含む)
69438例目	10歳未満	男性	生駒市	軽症 (無症状を含む)
69439例目	10歳未満	女性	三郷町	軽症 (無症状を含む)
69440例目	10代	女性	大和郡山市	軽症 (無症状を含む)
69441例目 ※大阪府重複例	20代	女性	天理市	軽症 (無症状を含む)
69442例目 ※大阪府重複例	10代	男性	天理市	軽症 (無症状を含む)
69443例目 ※大阪府重複例	40代	男性	天理市	軽症 (無症状を含む)
69444例目	40代	女性	大和郡山市	軽症 (無症状を含む)

感染者	年代	性別	居住地	現在の状態
69445例目	10代	女性	大和郡山市	軽症 (無症状を含む)
69446例目	30代	男性	生駒市	軽症 (無症状を含む)
69447例目	10歳未満	女性	生駒市	軽症 (無症状を含む)
69448例目	10歳未満	男性	生駒市	軽症 (無症状を含む)
69449例目	30代	女性	生駒市	軽症 (無症状を含む)
69450例目	10代	男性	香芝市	軽症 (無症状を含む)
69451例目	10代	男性	上牧町	軽症 (無症状を含む)
69452例目	10代	男性	河合町	軽症 (無症状を含む)
69453例目	10代	男性	上牧町	軽症 (無症状を含む)
69454例目	40代	男性	橿原市	軽症 (無症状を含む)
69455例目 ※大阪府重複例	60代	男性	田原本町	軽症 (無症状を含む)
69456例目	30代	男性	橿原市	軽症 (無症状を含む)
69457例目	20代	男性	橿原市	軽症 (無症状を含む)
69458例目	30代	女性	桜井市	軽症 (無症状を含む)
69459例目	30代	男性	桜井市	軽症 (無症状を含む)
69460例目	70代	男性	王寺町	中等症
69461例目	40代	女性	桜井市	軽症 (無症状を含む)
69462例目	20代	女性	橿原市	軽症 (無症状を含む)
69463例目	10歳未満	女性	明日香村	軽症 (無症状を含む)
69464例目	30代	男性	広陵町	軽症 (無症状を含む)
69465例目	40代	女性	香芝市	軽症 (無症状を含む)
69466例目	10歳未満	女性	桜井市	軽症 (無症状を含む)
69467例目	50代	女性	橿原市	軽症 (無症状を含む)

感染者	年代	性別	居住地	現在の状態
69468例目	40代	女性	檀原市	軽症 (無症状を含む)
69469例目	40代	女性	檀原市	軽症 (無症状を含む)
69470例目	10代	女性	桜井市	軽症 (無症状を含む)
69471例目	10歳未満	女性	檀原市	軽症 (無症状を含む)
69472例目	60代	男性	檀原市	軽症 (無症状を含む)
69473例目	70代	男性	檀原市	軽症 (無症状を含む)
69474例目	20代	女性	広陵町	軽症 (無症状を含む)
69475例目	50代	男性	檀原市	軽症 (無症状を含む)
69476例目	20代	男性	上牧町	軽症 (無症状を含む)
69477例目	10歳未満	男性	広陵町	軽症 (無症状を含む)
69478例目	20代	女性	広陵町	軽症 (無症状を含む)
69479例目	20代	男性	檀原市	軽症 (無症状を含む)
69480例目	10代	男性	檀原市	軽症 (無症状を含む)
69481例目	60代	女性	檀原市	軽症 (無症状を含む)
69482例目	50代	女性	御所市	軽症 (無症状を含む)
69483例目	40代	女性	河合町	軽症 (無症状を含む)
69484例目	30代	女性	檀原市	軽症 (無症状を含む)
69485例目	10歳未満	女性	広陵町	軽症 (無症状を含む)
69486例目	30代	女性	上牧町	軽症 (無症状を含む)
69487例目	10歳未満	女性	桜井市	軽症 (無症状を含む)
69488例目	10代	男性	広陵町	軽症 (無症状を含む)
69489例目	20代	女性	御所市	軽症 (無症状を含む)
69490例目	30代	男性	大和高田市	軽症 (無症状を含む)

感染者	年代	性別	居住地	現在の状態
69491例目	60代	男性	桜井市	軽症 (無症状を含む)
69492例目	10代	女性	大和高田市	軽症 (無症状を含む)
69493例目	10代	男性	大和高田市	軽症 (無症状を含む)
69494例目	40代	男性	橿原市	軽症 (無症状を含む)
69495例目	60代	女性	橿原市	軽症 (無症状を含む)
69496例目	40代	女性	桜井市	軽症 (無症状を含む)
69497例目	10代	男性	広陵町	軽症 (無症状を含む)
69498例目	40代	男性	桜井市	軽症 (無症状を含む)
69499例目	10歳未満	男性	上牧町	軽症 (無症状を含む)
69500例目	10歳未満	男性	葛城市	軽症 (無症状を含む)
69501例目 ※大阪府重複例	60代	男性	橿原市	軽症 (無症状を含む)
69502例目 ※大阪府重複例	70代	女性	大和高田市	軽症 (無症状を含む)
69503例目	50代	女性	橿原市	軽症 (無症状を含む)
69504例目	40代	女性	香芝市	軽症 (無症状を含む)
69505例目	10歳未満	男性	御所市	軽症 (無症状を含む)
69506例目	60代	男性	大和高田市	軽症 (無症状を含む)
69507例目 ※大阪府重複例	10歳未満	女性	葛城市	軽症 (無症状を含む)
69508例目 ※大阪府重複例	10代	女性	葛城市	軽症 (無症状を含む)
69509例目	50代	男性	香芝市	軽症 (無症状を含む)
69510例目	10代	男性	川西町	軽症 (無症状を含む)
69511例目	20代	女性	大和高田市	軽症 (無症状を含む)
69512例目	10歳未満	男性	広陵町	軽症 (無症状を含む)
69513例目	50代	男性	香芝市	軽症 (無症状を含む)

感染者	年代	性別	居住地	現在の状態
69514例目	40代	女性	香芝市	軽症 (無症状を含む)
69515例目	40代	女性	香芝市	軽症 (無症状を含む)
69516例目	30代	女性	香芝市	軽症 (無症状を含む)
69517例目	10代	女性	広陵町	軽症 (無症状を含む)
69518例目	10代	女性	桜井市	軽症 (無症状を含む)
69519例目	30代	女性	香芝市	軽症 (無症状を含む)
69520例目	10歳未満	女性	川西町	軽症 (無症状を含む)
69521例目 ※大阪府重複例	30代	男性	葛城市	軽症 (無症状を含む)
69522例目	40代	女性	葛城市	軽症 (無症状を含む)
69523例目	40代	男性	桜井市	軽症 (無症状を含む)
69524例目	30代	男性	桜井市	軽症 (無症状を含む)
69525例目	50代	女性	御所市	軽症 (無症状を含む)
69526例目	10代	男性	橿原市	軽症 (無症状を含む)
69527例目	40代	女性	葛城市	軽症 (無症状を含む)
69528例目	10代	女性	葛城市	軽症 (無症状を含む)
69529例目	10代	男性	葛城市	軽症 (無症状を含む)
69530例目	60代	女性	葛城市	軽症 (無症状を含む)
69531例目	20代	女性	田原本町	軽症 (無症状を含む)
69532例目	50代	女性	王寺町	軽症 (無症状を含む)
69533例目	50代	女性	葛城市	軽症 (無症状を含む)
69534例目	40代	女性	香芝市	軽症 (無症状を含む)
69535例目	20代	女性	橿原市	軽症 (無症状を含む)
69536例目	60代	女性	香芝市	軽症 (無症状を含む)

感染者	年代	性別	居住地	現在の状態
69537例目	40代	男性	香芝市	軽症 (無症状を含む)
69538例目	20代	男性	橿原市	軽症 (無症状を含む)
69539例目	30代	男性	橿原市	軽症 (無症状を含む)
69540例目	30代	女性	橿原市	軽症 (無症状を含む)
69541例目	60代	女性	橿原市	軽症 (無症状を含む)
69542例目	50代	女性	橿原市	軽症 (無症状を含む)
69543例目	80代	女性	香芝市	軽症 (無症状を含む)
69544例目	10歳未満	女性	香芝市	軽症 (無症状を含む)
69545例目	50代	男性	田原本町	軽症 (無症状を含む)
69546例目	10代	男性	香芝市	軽症 (無症状を含む)
69547例目	50代	男性	葛城市	軽症 (無症状を含む)
69548例目	10代	女性	香芝市	軽症 (無症状を含む)
69549例目	40代	男性	香芝市	軽症 (無症状を含む)
69550例目	30代	女性	香芝市	軽症 (無症状を含む)
69551例目	10代	女性	桜井市	軽症 (無症状を含む)
69552例目	30代	女性	桜井市	軽症 (無症状を含む)
69553例目	10代	女性	橿原市	軽症 (無症状を含む)
69554例目	10代	女性	橿原市	軽症 (無症状を含む)
69555例目	40代	女性	橿原市	軽症 (無症状を含む)
69556例目	10歳未満	女性	橿原市	軽症 (無症状を含む)
69557例目	60代	女性	大和高田市	軽症 (無症状を含む)
69558例目	10代	女性	橿原市	軽症 (無症状を含む)
69559例目	30代	男性	橿原市	軽症 (無症状を含む)

感染者	年代	性別	居住地	現在の状態
69560例目	10代	男性	桜井市	軽症 (無症状を含む)
69561例目	10代	女性	桜井市	軽症 (無症状を含む)
69562例目	40代	女性	桜井市	軽症 (無症状を含む)
69563例目	30代	男性	香芝市	軽症 (無症状を含む)
69564例目	30代	男性	香芝市	軽症 (無症状を含む)
69565例目	40代	女性	大和高田市	軽症 (無症状を含む)
69566例目	20代	男性	桜井市	軽症 (無症状を含む)
69567例目	60代	男性	葛城市	軽症 (無症状を含む)
69568例目	40代	男性	橿原市	軽症 (無症状を含む)
69569例目	30代	女性	橿原市	軽症 (無症状を含む)
69570例目	10歳未満	男性	上牧町	軽症 (無症状を含む)
69571例目	40代	女性	大和高田市	軽症 (無症状を含む)
69572例目	10代	女性	葛城市	軽症 (無症状を含む)
69573例目	10代	男性	田原本町	軽症 (無症状を含む)
69574例目	10代	男性	橿原市	軽症 (無症状を含む)
69575例目	10歳未満	女性	桜井市	軽症 (無症状を含む)
69576例目	20代	女性	桜井市	軽症 (無症状を含む)
69577例目	20代	男性	大和高田市	軽症 (無症状を含む)
69578例目	20代	男性	広陵町	軽症 (無症状を含む)
69579例目	20代	女性	田原本町	軽症 (無症状を含む)
69580例目	60代	男性	田原本町	軽症 (無症状を含む)
69581例目	10歳未満	女性	桜井市	軽症 (無症状を含む)
69582例目	10代	女性	桜井市	軽症 (無症状を含む)

感染者	年代	性別	居住地	現在の状態
69583例目	70代	男性	田原本町	中等症
69584例目	10歳未満	男性	桜井市	軽症 (無症状を含む)
69585例目	10歳未満	女性	桜井市	軽症 (無症状を含む)
69586例目	80代	女性	檀原市	軽症 (無症状を含む)
69587例目	60代	男性	檀原市	軽症 (無症状を含む)
69588例目	60代	女性	御所市	軽症 (無症状を含む)
69589例目	70代	女性	檀原市	軽症 (無症状を含む)
69590例目	30代	女性	香芝市	軽症 (無症状を含む)
69591例目	60代	女性	檀原市	軽症 (無症状を含む)
69592例目	40代	女性	檀原市	軽症 (無症状を含む)
69593例目	50代	女性	檀原市	軽症 (無症状を含む)
69594例目	10代	男性	広陵町	軽症 (無症状を含む)
69595例目	10歳未満	男性	御所市	軽症 (無症状を含む)
69596例目	10歳未満	女性	御所市	軽症 (無症状を含む)
69597例目	10歳未満	男性	御所市	軽症 (無症状を含む)
69598例目	20代	女性	御所市	軽症 (無症状を含む)
69599例目	20代	女性	上牧町	軽症 (無症状を含む)
69600例目	10代	女性	上牧町	軽症 (無症状を含む)
69601例目	50代	女性	香芝市	軽症 (無症状を含む)
69602例目	10代	男性	香芝市	軽症 (無症状を含む)
69603例目	50代	男性	高取町	軽症 (無症状を含む)
69604例目	50代	男性	檀原市	軽症 (無症状を含む)
69605例目	50代	女性	檀原市	軽症 (無症状を含む)

感染者	年代	性別	居住地	現在の状態
69606例目	80代	女性	橿原市	軽症 (無症状を含む)
69607例目	80代	女性	橿原市	軽症 (無症状を含む)
69608例目	80代	男性	橿原市	軽症 (無症状を含む)
69609例目	70代	女性	橿原市	軽症 (無症状を含む)
69610例目	40代	女性	橿原市	軽症 (無症状を含む)
69611例目	60代	男性	大和高田市	軽症 (無症状を含む)
69612例目	50代	男性	橿原市	軽症 (無症状を含む)
69613例目	10代	男性	橿原市	軽症 (無症状を含む)
69614例目	40代	女性	王寺町	軽症 (無症状を含む)
69615例目	10代	男性	大和高田市	軽症 (無症状を含む)
69616例目	30代	男性	広陵町	軽症 (無症状を含む)
69617例目	10歳未満	男性	広陵町	軽症 (無症状を含む)
69618例目	10歳未満	男性	香芝市	軽症 (無症状を含む)
69619例目	60代	女性	大和高田市	軽症 (無症状を含む)
69620例目	50代	女性	大和高田市	軽症 (無症状を含む)
69621例目	10代	女性	香芝市	軽症 (無症状を含む)
69622例目	50代	女性	香芝市	軽症 (無症状を含む)
69623例目	30代	女性	香芝市	軽症 (無症状を含む)
69624例目	20代	女性	香芝市	軽症 (無症状を含む)
69625例目	30代	女性	大和高田市	軽症 (無症状を含む)
69626例目	10歳未満	女性	香芝市	軽症 (無症状を含む)
69627例目	10歳未満	男性	香芝市	軽症 (無症状を含む)
69628例目	10歳未満	男性	香芝市	軽症 (無症状を含む)

感染者	年代	性別	居住地	現在の状態
69629例目	10歳未満	女性	香芝市	軽症 (無症状を含む)
69630例目	50代	女性	橿原市	軽症 (無症状を含む)
69631例目	20代	男性	王寺町	軽症 (無症状を含む)
69632例目	60代	女性	王寺町	軽症 (無症状を含む)
69633例目	30代	女性	香芝市	軽症 (無症状を含む)
69634例目	30代	男性	香芝市	軽症 (無症状を含む)
69635例目	50代	男性	王寺町	軽症 (無症状を含む)
69636例目	10歳未満	女性	上牧町	軽症 (無症状を含む)
69637例目	10代	男性	大和高田市	軽症 (無症状を含む)
69638例目	20代	女性	桜井市	軽症 (無症状を含む)
69639例目	10歳未満	女性	大和高田市	軽症 (無症状を含む)
69640例目	10歳未満	男性	三宅町	軽症 (無症状を含む)
69641例目	30代	女性	明日香村	軽症 (無症状を含む)
69642例目	20代	女性	橿原市	軽症 (無症状を含む)
69643例目	40代	男性	香芝市	軽症 (無症状を含む)
69644例目	50代	女性	御所市	軽症 (無症状を含む)
69645例目	50代	男性	宇陀市	軽症 (無症状を含む)
69646例目	30代	女性	葛城市	軽症 (無症状を含む)
69647例目	40代	女性	宇陀市	軽症 (無症状を含む)
69648例目	60代	男性	桜井市	軽症 (無症状を含む)
69649例目	20代	男性	橿原市	軽症 (無症状を含む)
69650例目	10歳未満	男性	橿原市	軽症 (無症状を含む)
69651例目	60代	女性	香芝市	軽症 (無症状を含む)

感染者	年代	性別	居住地	現在の状態
69652例目	10代	女性	香芝市	軽症 (無症状を含む)
69653例目	10代	男性	大和高田市	軽症 (無症状を含む)
69654例目	40代	女性	大和高田市	軽症 (無症状を含む)
69655例目	30代	女性	橿原市	軽症 (無症状を含む)
69656例目	40代	女性	橿原市	軽症 (無症状を含む)
69657例目	10歳未満	男性	田原本町	軽症 (無症状を含む)
69658例目	10代	女性	田原本町	軽症 (無症状を含む)
69659例目	10代	女性	田原本町	軽症 (無症状を含む)
69660例目	20代	男性	香芝市	軽症 (無症状を含む)
69661例目	20代	女性	広陵町	軽症 (無症状を含む)
69662例目	40代	女性	橿原市	軽症 (無症状を含む)
69663例目	50代	女性	香芝市	軽症 (無症状を含む)
69664例目	20代	男性	明日香村	軽症 (無症状を含む)
69665例目	30代	男性	上牧町	軽症 (無症状を含む)
69666例目	20代	女性	上牧町	軽症 (無症状を含む)
69667例目	20代	女性	桜井市	軽症 (無症状を含む)
69668例目	50代	男性	橿原市	軽症 (無症状を含む)
69669例目	10歳未満	女性	上牧町	軽症 (無症状を含む)
69670例目	50代	女性	田原本町	軽症 (無症状を含む)
69671例目	10代	男性	田原本町	軽症 (無症状を含む)
69672例目	10代	女性	上牧町	軽症 (無症状を含む)
69673例目	20代	女性	香芝市	軽症 (無症状を含む)
69674例目	20代	男性	葛城市	軽症 (無症状を含む)

感染者	年代	性別	居住地	現在の状態
69675例目	20代	女性	橿原市	軽症 (無症状を含む)
69676例目	40代	男性	香芝市	軽症 (無症状を含む)
69677例目	10歳未満	男性	田原本町	軽症 (無症状を含む)
69678例目	40代	男性	田原本町	軽症 (無症状を含む)
69679例目	40代	女性	田原本町	軽症 (無症状を含む)
69680例目	10代	女性	田原本町	軽症 (無症状を含む)
69681例目	30代	女性	田原本町	軽症 (無症状を含む)
69682例目	70代	男性	香芝市	軽症 (無症状を含む)
69683例目	30代	男性	桜井市	軽症 (無症状を含む)
69684例目	10歳未満	男性	宇陀市	軽症 (無症状を含む)
69685例目	80代	男性	葛城市	中等症
69686例目 ※他府県重複例	40代	男性	大和高田市	軽症 (無症状を含む)
69687例目 ※大阪府重複例	40代	男性	橿原市	軽症 (無症状を含む)
69688例目 ※大阪府重複例	30代	男性	田原本町	軽症 (無症状を含む)
69689例目 ※大阪府重複例	30代	男性	宇陀市	軽症 (無症状を含む)
69690例目	60代	女性	五條市	軽症 (無症状を含む)
69691例目	10歳未満	男性	大淀町	軽症 (無症状を含む)
69692例目	20代	男性	大淀町	軽症 (無症状を含む)
69693例目	10代	男性	下北山村	軽症 (無症状を含む)
69694例目	30代	男性	吉野町	軽症 (無症状を含む)
69695例目	30代	男性	天川村	軽症 (無症状を含む)
69696例目	40代	男性	五條市	軽症 (無症状を含む)
69697例目	10代	女性	五條市	軽症 (無症状を含む)

感染者	年代	性別	居住地	現在の状態
69698例目	40代	男性	大淀町	軽症 (無症状を含む)

4) 感染者数除外例の概要

感染者数除外例	居住地	年代	性別
670例目	大阪府	40代	女性

今後とも、迅速で正確な情報提供につとめますが、感染症法第16条第2項による個人情報保護の観点から、患者及びご家族等の個人情報については、特定されることのないよう、格段のご配慮をお願いします。施設等への取材はご遠慮いただきますようお願いいたします。

また、関係先の撮影に際し、映像や画像により個人や事業者が特定されることのないよう、ご配慮をお願いします。

○県の対応・発熱等の相談について

○ 新型コロナウイルス感染症については、県のホームページに最新情報を掲載しています。

○ 発熱等の症状のある方は、まず、身近な医療機関に電話相談してください。

身近な医療機関がない方は、「新型コロナ・発熱患者受診相談窓口」に電話相談してください。

○ 発熱等の症状がない場合でも、感染の不安のある方は、「新型コロナ・発熱患者受診相談窓口」に電話相談してください。

○ 奈良県における新型コロナウイルス感染症にかかる検査対象

★ 症状の有無にかかわらず、感染リスクのある方
(下記は例示であり、必要に応じて検査対象となります。)

・感染判明者との接触があった方、感染リスクのある場所に滞在された方(いずれも検査前2週間以内)

・勤務先や通学先、自宅などに、発熱等の有症状者がおられる方

・医療従事者、福祉施設従事者

■新型コロナ・発熱患者受診相談窓口(旧 帰国者・接触者相談センター)

相談窓口	電話番号	FAX番号	対応時間
奈良県庁	0742-27-1132	0742-27-8565	平日・土日祝 24時間

－ 不当な差別や偏見をなくしましょう －

新型コロナウイルスの感染が拡大する中、感染された方々、濃厚接触者、医療従事者等やその家族、その属する施設・機関に対する不当な差別、偏見、いじめ、SNSでの誹謗中傷など、人権を侵害する事象が見受けられます。

いかなる場合でも、不当な差別、偏見、いじめ等は決して許されるものではありません。

県民のみなさまには、新型コロナウイルス感染症に関連する憶測、デマ、不確かな情報に惑わされず、人権侵害につながることをないように、行政機関の提供する正確な情報に基づき、冷静に行動していただきますようお願いいたします。

県民のみなさまへ

昨年の年末以降、オミクロン株による感染が広がっています。

ウイルスとの戦いは、正しい情報(エビデンス)に基づいて、冷静に対処することが何よりも重要です。

県では、医療機関や市町村との情報共有を図り、関係機関との連携のもとに新型コロナウイルス感染症対策を推進していきます。

引き続き、県民の命を守る「医療提供体制を堅持」とともに、「3回目のワクチン接種を迅速に進める」ことにより、感染の拡大に対処します。

県民のみなさまには、「適切な感染防止」を心がけ、「日常生活を維持」していただくようお願いいたします。

○感染症専門医からのメッセージ

- ・マスクを正しく着用し、換気、消毒、2m以上の距離を確保しましょう
- ・3つの感染経路(エアロゾル、飛沫、接触)を遮断しましょう
- ・ワクチンを接種しても、引き続き注意しましょう

○往来について

- ・感染が拡大している地域への不要不急の往来は、極力控えてください
- ・感染拡大の恐れがある場合、混雑した場所への外出を極力控えてください

○仕事や事業所について

- ・休憩室や更衣室でも、マスクを着け、近距離・大声での会話を避ける

○友人等との交流について

- ・飲食はきちんと感染対策をしている店舗で。マスクを外した会話は控える
- ・多人数・長時間は避け、大声での会話はしない

○家庭内感染を防ぐために (症状が出てから)

- ・「空間的分離」。過ごす場所を分けましょう
- ・「時間的分離」。過ごす時間をずらしましょう
- ・同時に同じ場所にいるときは、お互いマスクをつけましょう
- ・手が触れる共有部分の消毒、手指衛生をしましょう
- ・部屋は、適宜窓をあけて換気しましょう
- ・衣服は洗濯、食器は洗浄しましょう。洗った後の手指衛生は忘れずに
- ・ゴミは密閉して捨てましょう