

# 報道資料

令和4年3月23日(水)

福祉医療部 医療政策局 疾病対策課 担当:増井・尾上  
 報道機関専用電話:0742-27-8722(ダイヤルイン)内線:3132、3220  
 一般相談電話:0742-27-8561  
 福祉医療部 医療政策局 地域医療連携課 担当:安川・大西  
 電話:0742-27-8935(ダイヤルイン)内線:3109、3110  
 総務部知事公室 防災統括室 担当:中野・小原  
 電話:0742-27-7006(ダイヤルイン)内線:2270、2285

## 新型コロナウイルス感染者の状況について

奈良県において新型コロナウイルス感染症の感染者189例(県内感染者71002~71190例目、うち奈良市発表事例42例)発生しました。現在、濃厚接触者の把握を含めた積極的な疫学調査を確実に行っていきます。

・他府県発表との重複 : 1729 例 (前日比+15)  
 ・感染者数累計除外分 : 685 例 (前日比+4)  
 ・死亡 : 336 例 (前日比+0) ・再陽性 : 9 例 (前日比+0)

### 1)入院病床及び宿泊療養室等の状況(午前9時時点)

※担当:地域医療連携課

重症対応病床	病床数 (床) A	使用病床数 (床) B	対前日 (使用病床数) (床)	空き病床数 (床) A-B	占有率 (%) B/A
運用病床	34	11	±0	23	32%
確保病床	34	11	±0	23	32%

病院別内訳	確保病床数 (床)	運用病床数 (床) A	使用病床数 (床) B	対前日 (使用病床数) (床)	空き病床数 (床) A-B	占有率 (%) B/A
奈良県立医科大学 附属病院	14	14	7	±0	7	50%
奈良県総合 医療センター	6	6	0	±0	6	0%
近畿大学奈良病院	6	6	3	±0	3	50%
南奈良総合 医療センター	2	2	0	±0	2	0%
奈良県西和 医療センター	2	2	1	±0	1	50%
市立奈良病院	2	2	0	±0	2	0%
大和高田市立病院	2	2	0	±0	2	0%
計	34	34	11	±0	23	32%

入院病床	病床数 (床) C	使用病床数 (床) D	対前日 (使用病床数) (床)	空き病床数 (床) C-D	占有率 (%) D/C
運用病床	516	226	-12	290	44%
確保病床	516	226	-12	290	44%

※ 重症対応病床を含む

病院別内訳	確保病床数 (床)	運用病床数 (床) C	使用病床数 (床) D	対前日 (使用病床数) (床)	空き病床数 (床) C-D	占有率 (%) D/C
奈良県立医科大学 附属病院	80	80	25	+1	55	31%
奈良県総合 医療センター	74	74	32	-1	42	43%
南奈良総合 医療センター	44	44	15	+1	29	34%
奈良県西和 医療センター	37	37	13	±0	24	35%
市立奈良病院	34	34	24	+3	10	71%
(独)国立病院機構 奈良医療センター	34	34	9	±0	25	26%
生駒市立病院	26	26	15	-2	11	58%
(社福)恩賜財団 済生会中和病院	15	15	10	-2	5	67%
(公財)天理よろづ 相談所病院	15	15	13	±0	2	87%
(独)地域医療機能推進機構 大和郡山病院	15	15	2	-2	13	13%
大和高田市立病院	12	12	7	±0	5	58%
(医)藤井会 香芝生喜病院	12	12	6	±0	6	50%
(独)国立病院機構 やまと精神医療センター	12	12	6	-2	6	50%
国保中央病院	12	12	3	-2	9	25%
万葉クリニック	10	10	8	±0	2	80%
土庫病院	10	10	4	±0	6	40%
(一財)信貴山病院 ハートランドしぎさん	9	9	5	+1	4	56%
(医)高清会 高井病院	8	8	1	-2	7	13%
吉田病院	8	8	2	±0	6	25%
平成記念病院	7	7	7	±0	0	100%
(社福)恩賜財団 済生会奈良病院	7	7	7	±0	0	100%
近畿大学奈良病院	6	6	3	±0	3	50%
宇陀市立病院	6	6	3	±0	3	50%
(医)社団憲仁会 中井記念病院	5	5	1	-1	4	20%
(社福)恩賜財団 済生会御所病院	4	4	2	-2	2	50%
(医)高清会 香芝旭ヶ丘病院	4	4	0	±0	4	0%
(医)和幸会 阪奈中央病院	4	4	2	±0	2	50%
平尾病院	3	3	1	±0	2	33%
田北病院	3	3	0	-2	3	0%
計	516	516	226	-12	290	44%

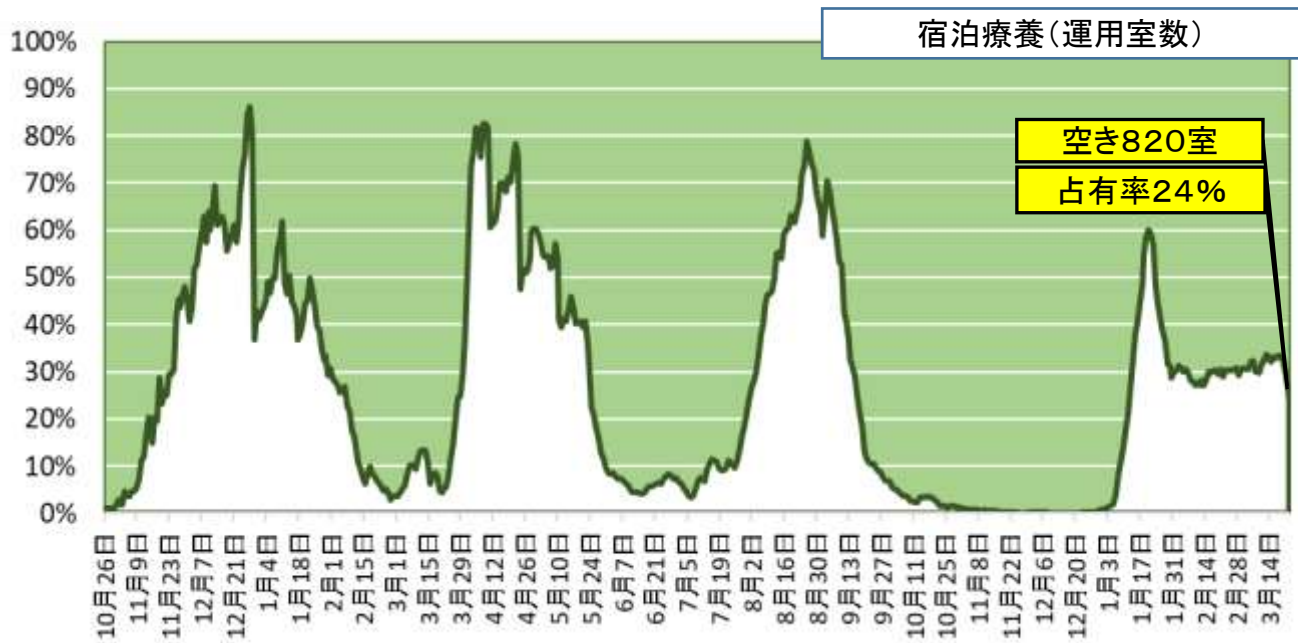
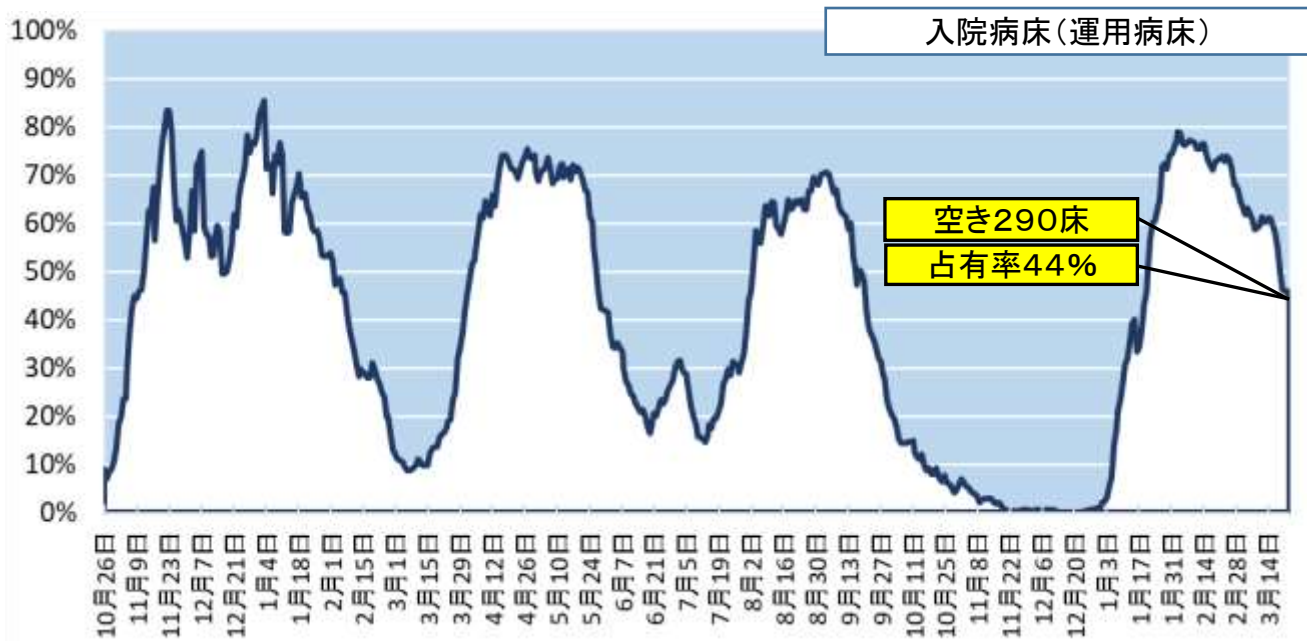
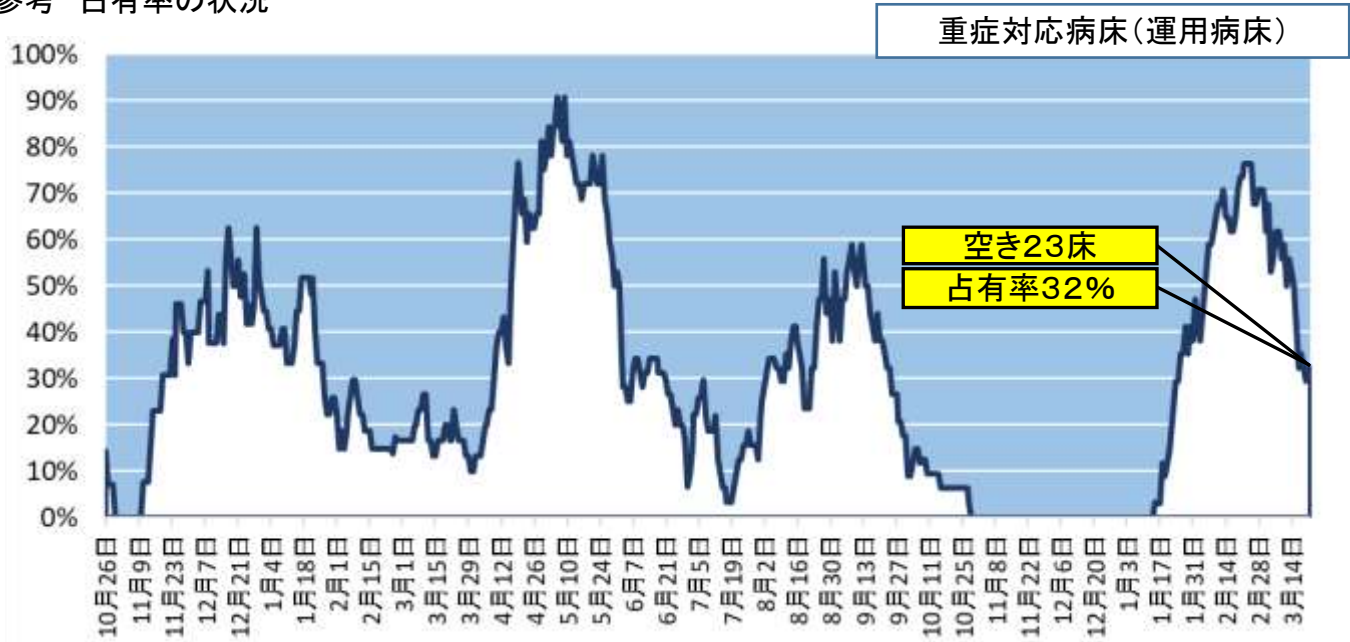
※重症対応病床を含む

宿泊療養	室数 (室) E	入所室数 (室) F	対前日 (入所室数) (室)	空き室数 (室) E-F	占有率 (%) F/E
運用室数	1083	263	-23	820	24%
確保室数	1083	263	-23	820	24%

運用室数 施設別内訳	室数 (室) E	入所室数 (室) F	対前日 (入所室数) (室)	空き室数 (室) E-F	占有率 (%) F/E
東横INN 奈良新大宮駅前	114	34	+1	80	30%
(旧)ホテルフジタ奈良	87	21	+4	66	24%
グランヴィリオホテル奈良 -和蔵-	170	34	-11	136	20%
スマイルホテル奈良	148	26	-4	122	18%
奈良ワシントンホテル プラザ	145	39	+1	106	27%
スーパーホテル 奈良・大和郡山	81	32	-1	49	40%
ホテルルートイン 桜井駅前	156	36	-9	120	23%
御宿野乃奈良	182	41	-4	141	23%
計	1083	263	-23	820	24%

社会福祉施設等 療養	療養者数 (名)	対前日 (名)
—	—	—

参考 占有率の状況



## 2)感染者数の状況(午前9時時点)

3/23に新たに判明した感染者数		重症 (名)	中等症 (名)	軽症 (無症状を含む) (名)
人数(名)	189	0	4	185

3/23現在の感染者数		重症 (名)	中等症 (名)	軽症 (無症状を含む) (名)
人数(名)	8,340	11	116	8,213
対前日(名)	+56	±0	-5	+61

3/23現在の感染者数累計	治癒	死亡 (※2)	入院・療養中 (※1)	入院・入所待機中、 自宅療養中	現在感染者数 F (=A-B-C) (=D+E)	
A	B	C	D	E		
人数(名)	71,190	62,514	336	557	7,783	8,340
対前日(名)	+189	+133	±0	-40	+96	+56

(※1)入院中の感染判明により、引き続き、新型コロナ対応病床ではない病床に入院している患者61名を含みます  
 宿泊療養施設には、複数名が1室に入室することがあります  
 社会福祉施設等療養を含みます

(※2)直接の死因が新型コロナウイルス感染症と認められなかった99例を含みます

※自宅療養者(3日を超えて自宅等におられる方) (調査中)  
 うち入院・入所拒否者 (調査中)

※治癒者については、疾病対策課ホームページで定期的に掲載します

### 3) 感染者の概要

感染者	年代	性別	居住地	現在の状態
71044例目	50代	女性	斑鳩町	軽症 (無症状を含む)
71045例目	60代	女性	平群町	軽症 (無症状を含む)
71046例目	10代	男性	生駒市	軽症 (無症状を含む)
71047例目	40代	男性	大和郡山市	軽症 (無症状を含む)
71048例目	20代	女性	天理市	軽症 (無症状を含む)
71049例目	20代	女性	天理市	軽症 (無症状を含む)
71050例目	20代	男性	大和郡山市	軽症 (無症状を含む)
71051例目	10代	女性	天理市	軽症 (無症状を含む)
71052例目	20代	男性	天理市	軽症 (無症状を含む)
71053例目	10代	女性	三郷町	軽症 (無症状を含む)
71054例目	20代	男性	生駒市	軽症 (無症状を含む)
71055例目	20代	女性	三郷町	軽症 (無症状を含む)
71056例目	10歳未満	男性	生駒市	軽症 (無症状を含む)
71057例目	30代	女性	天理市	軽症 (無症状を含む)
71058例目	10代	男性	天理市	軽症 (無症状を含む)
71059例目	20代	男性	大和郡山市	軽症 (無症状を含む)
71060例目	40代	女性	三郷町	軽症 (無症状を含む)
71061例目	10代	男性	三郷町	軽症 (無症状を含む)
71062例目	10代	男性	生駒市	軽症 (無症状を含む)
71063例目	60代	女性	生駒市	軽症 (無症状を含む)
71064例目	20代	女性	生駒市	軽症 (無症状を含む)
71065例目	40代	女性	生駒市	軽症 (無症状を含む)
71066例目	20代	女性	生駒市	軽症 (無症状を含む)

感染者	年代	性別	居住地	現在の状態
71067例目	20代	男性	生駒市	軽症 (無症状を含む)
71068例目	60代	男性	生駒市	軽症 (無症状を含む)
71069例目	20代	女性	大和郡山市	軽症 (無症状を含む)
71070例目	80代	男性	生駒市	軽症 (無症状を含む)
71071例目	90代	女性	生駒市	軽症 (無症状を含む)
71072例目	80代	男性	生駒市	軽症 (無症状を含む)
71073例目	90代	女性	生駒市	軽症 (無症状を含む)
71074例目	80代	女性	生駒市	軽症 (無症状を含む)
71075例目	40代	女性	生駒市	軽症 (無症状を含む)
71076例目	30代	女性	大和郡山市	軽症 (無症状を含む)
71077例目	30代	男性	三郷町	軽症 (無症状を含む)
71078例目	50代	女性	三郷町	軽症 (無症状を含む)
71079例目	30代	女性	三郷町	軽症 (無症状を含む)
71080例目	50代	女性	生駒市	軽症 (無症状を含む)
71081例目 ※大阪府重複例	40代	女性	天理市	軽症 (無症状を含む)
71082例目	50代	女性	葛城市	軽症 (無症状を含む)
71083例目	10代	男性	桜井市	軽症 (無症状を含む)
71084例目	60代	男性	桜井市	軽症 (無症状を含む)
71085例目	10歳未満	男性	川西町	軽症 (無症状を含む)
71086例目	50代	女性	桜井市	軽症 (無症状を含む)
71087例目	30代	女性	御所市	軽症 (無症状を含む)
71088例目	80代	男性	桜井市	中等症
71089例目	70代	女性	橿原市	軽症 (無症状を含む)

感染者	年代	性別	居住地	現在の状態
71090例目	90代	女性	檀原市	軽症 (無症状を含む)
71091例目	10歳未満	男性	田原本町	軽症 (無症状を含む)
71092例目	40代	男性	広陵町	軽症 (無症状を含む)
71093例目	30代	男性	広陵町	軽症 (無症状を含む)
71094例目	10歳未満	男性	広陵町	軽症 (無症状を含む)
71095例目	40代	女性	香芝市	軽症 (無症状を含む)
71096例目	10歳未満	男性	香芝市	軽症 (無症状を含む)
71097例目	20代	男性	檀原市	軽症 (無症状を含む)
71098例目	10歳未満	女性	檀原市	軽症 (無症状を含む)
71099例目	10歳未満	男性	檀原市	軽症 (無症状を含む)
71100例目	10代	男性	香芝市	軽症 (無症状を含む)
71101例目	40代	女性	川西町	軽症 (無症状を含む)
71102例目	40代	男性	大和高田市	軽症 (無症状を含む)
71103例目	10歳未満	男性	檀原市	軽症 (無症状を含む)
71104例目	20代	男性	桜井市	軽症 (無症状を含む)
71105例目	10歳未満	女性	宇陀市	軽症 (無症状を含む)
71106例目	30代	女性	宇陀市	軽症 (無症状を含む)
71107例目	20代	女性	桜井市	軽症 (無症状を含む)
71108例目	10歳未満	男性	桜井市	軽症 (無症状を含む)
71109例目	10代	女性	香芝市	軽症 (無症状を含む)
71110例目	10代	男性	香芝市	軽症 (無症状を含む)
71111例目	10代	男性	王寺町	軽症 (無症状を含む)
71112例目	30代	男性	王寺町	軽症 (無症状を含む)



感染者	年代	性別	居住地	現在の状態
71113例目	10代	女性	王寺町	軽症 (無症状を含む)
71114例目	10代	女性	香芝市	軽症 (無症状を含む)
71115例目	50代	女性	橿原市	軽症 (無症状を含む)
71116例目	10代	男性	上牧町	軽症 (無症状を含む)
71117例目	10歳未満	女性	広陵町	軽症 (無症状を含む)
71118例目	10歳未満	男性	香芝市	軽症 (無症状を含む)
71119例目	10代	男性	橿原市	軽症 (無症状を含む)
71120例目 ※大阪府重複例	10歳未満	男性	橿原市	軽症 (無症状を含む)
71121例目 ※大阪府重複例	50代	女性	橿原市	軽症 (無症状を含む)
71122例目 ※大阪府重複例	60代	女性	橿原市	軽症 (無症状を含む)
71123例目 ※大阪府重複例	10代	男性	橿原市	軽症 (無症状を含む)
71124例目 ※大阪府重複例	20代	女性	桜井市	軽症 (無症状を含む)
71125例目 ※大阪府重複例	30代	男性	橿原市	軽症 (無症状を含む)
71126例目 ※大阪府重複例	30代	女性	橿原市	軽症 (無症状を含む)
71127例目 ※大阪府重複例	30代	男性	橿原市	軽症 (無症状を含む)
71128例目	60代	女性	大和高田市	軽症 (無症状を含む)
71129例目	50代	男性	香芝市	軽症 (無症状を含む)
71130例目	50代	男性	大和高田市	軽症 (無症状を含む)
71131例目	10歳未満	男性	桜井市	軽症 (無症状を含む)
71132例目	40代	女性	橿原市	軽症 (無症状を含む)
71133例目	40代	男性	広陵町	軽症 (無症状を含む)
71134例目	10代	男性	広陵町	軽症 (無症状を含む)
71135例目	20代	女性	広陵町	軽症 (無症状を含む)

感染者	年代	性別	居住地	現在の状態
71136例目	20代	男性	檀原市	軽症 (無症状を含む)
71137例目	10代	女性	香芝市	軽症 (無症状を含む)
71138例目	10歳未満	男性	香芝市	軽症 (無症状を含む)
71139例目	30代	男性	檀原市	軽症 (無症状を含む)
71140例目	10歳未満	男性	大和高田市	軽症 (無症状を含む)
71141例目	10歳未満	女性	大和高田市	軽症 (無症状を含む)
71142例目	50代	女性	王寺町	中等症
71143例目	40代	男性	桜井市	軽症 (無症状を含む)
71144例目	40代	女性	桜井市	軽症 (無症状を含む)
71145例目	40代	女性	御所市	軽症 (無症状を含む)
71146例目	10代	男性	大和高田市	軽症 (無症状を含む)
71147例目	40代	女性	明日香村	軽症 (無症状を含む)
71148例目	10歳未満	男性	檀原市	軽症 (無症状を含む)
71149例目	10代	男性	檀原市	軽症 (無症状を含む)
71150例目	30代	男性	檀原市	軽症 (無症状を含む)
71151例目	10代	女性	檀原市	軽症 (無症状を含む)
71152例目	10歳未満	女性	桜井市	軽症 (無症状を含む)
71153例目	10歳未満	男性	田原本町	軽症 (無症状を含む)
71154例目	60代	女性	御所市	軽症 (無症状を含む)
71155例目	60代	男性	御所市	軽症 (無症状を含む)
71156例目	10歳未満	男性	田原本町	軽症 (無症状を含む)
71157例目	10代	男性	広陵町	軽症 (無症状を含む)
71158例目	10歳未満	男性	香芝市	軽症 (無症状を含む)

感染者	年代	性別	居住地	現在の状態
71159例目	90代	男性	葛城市	軽症 (無症状を含む)
71160例目	10歳未満	男性	香芝市	軽症 (無症状を含む)
71161例目	20代	女性	河合町	軽症 (無症状を含む)
71162例目	10歳未満	女性	王寺町	軽症 (無症状を含む)
71163例目	30代	女性	王寺町	軽症 (無症状を含む)
71164例目	30代	女性	桜井市	軽症 (無症状を含む)
71165例目	50代	男性	河合町	軽症 (無症状を含む)
71166例目	40代	男性	香芝市	軽症 (無症状を含む)
71167例目	10代	女性	田原本町	軽症 (無症状を含む)
71168例目	30代	女性	田原本町	軽症 (無症状を含む)
71169例目	30代	男性	田原本町	軽症 (無症状を含む)
71170例目	20代	男性	橿原市	軽症 (無症状を含む)
71171例目	30代	男性	桜井市	軽症 (無症状を含む)
71172例目	20代	女性	橿原市	軽症 (無症状を含む)
71173例目	10代	女性	高取町	軽症 (無症状を含む)
71174例目	20代	女性	御所市	軽症 (無症状を含む)
71175例目	10歳未満	男性	香芝市	軽症 (無症状を含む)
71176例目	40代	女性	葛城市	軽症 (無症状を含む)
71177例目	20代	男性	橿原市	軽症 (無症状を含む)
71178例目	10歳未満	女性	香芝市	軽症 (無症状を含む)
71179例目 ※大阪府重複例	60代	男性	御所市	軽症 (無症状を含む)
71180例目 ※大阪府重複例	40代	男性	橿原市	軽症 (無症状を含む)
71181例目 ※大阪府重複例	30代	男性	葛城市	軽症 (無症状を含む)

感染者	年代	性別	居住地	現在の状態
71182例目	10歳未満	女性	五條市	軽症 (無症状を含む)
71183例目	40代	男性	下市町	軽症 (無症状を含む)
71184例目	40代	男性	大淀町	軽症 (無症状を含む)
71185例目	60代	男性	大淀町	軽症 (無症状を含む)
71186例目	50代	女性	大淀町	軽症 (無症状を含む)
71187例目	20代	女性	大淀町	軽症 (無症状を含む)
71188例目	90代	男性	大淀町	軽症 (無症状を含む)
71189例目	30代	男性	五條市	軽症 (無症状を含む)
71190例目 ※大阪府重複例	70代	女性	大淀町	軽症 (無症状を含む)

#### 4) 感染者数除外例の概要

感染者数除外例	居住地	年代	性別
683例目	京都府	40代	男性
684例目	大阪府	20代	女性
685例目	大阪府	10歳未満	女性

今後とも、迅速で正確な情報提供につとめますが、感染症法第16条第2項による個人情報保護の観点から、患者及びご家族等の個人情報については、特定されることのないよう、格段のご配慮をお願いします。施設等への取材はご遠慮いただきますようお願いいたします。

また、関係先の撮影に際し、映像や画像により個人や事業者が特定されることのないよう、ご配慮をお願いします。

## ○県の対応・発熱等の相談について

- 新型コロナウイルス感染症については、県のホームページに最新情報を掲載しています。
- 発熱等の症状のある方は、まず、身近な医療機関に電話相談してください。  
  
身近な医療機関がない方は、「新型コロナ・発熱患者受診相談窓口」に電話相談してください。
- 発熱等の症状がない場合でも、感染の不安のある方は、「新型コロナ・発熱患者受診相談窓口」に電話相談してください。
- 奈良県における新型コロナウイルス感染症にかかる検査対象
  - ★ 症状の有無にかかわらず、感染リスクのある方  
(下記は例示であり、必要に応じて検査対象となります。)
    - ・感染判明者との接触があった方、感染リスクのある場所に滞在された方(いずれも検査前2週間以内)
    - ・勤務先や通学先、自宅などに、発熱等の有症状者がおられる方
    - ・医療従事者、福祉施設従事者

## ■新型コロナ・発熱患者受診相談窓口(旧 帰国者・接触者相談センター)

相談窓口	電話番号	FAX番号	対応時間
奈良県庁	0742-27-1132	0742-27-8565	平日・土日祝 24時間

### － 不当な差別や偏見をなくしましょう －

新型コロナウイルスの感染が拡大する中、感染された方々、濃厚接触者、医療従事者等やその家族、その属する施設・機関に対する不当な差別、偏見、いじめ、SNSでの誹謗中傷など、人権を侵害する事象が見受けられます。

いかなる場合でも、不当な差別、偏見、いじめ等は決して許されるものではありません。

県民のみなさまには、新型コロナウイルス感染症に関連する憶測、デマ、不確かな情報に惑わされず、人権侵害につながることをないように、行政機関の提供する正確な情報に基づき、冷静に行動していただきますようお願いいたします。

## 県民のみなさまへ

昨年の年末以降、オミクロン株による感染が広がっています。

ウイルスとの戦いは、正しい情報(エビデンス)に基づいて、冷静に対処することが何よりも重要です。

県では、医療機関や市町村との情報共有を図り、関係機関との連携のもとに新型コロナウイルス感染症対策を推進していきます。

引き続き、県民の命を守る「医療提供体制を堅持」とともに、「3回目のワクチン接種を迅速に進める」ことにより、感染の拡大に対処します。

県民のみなさまには、「適切な感染防止」を心がけ、「日常生活を維持」していただくようお願いします。

### ○感染症専門医からのメッセージ

- ・マスクを正しく着用し、換気、消毒、2m以上の距離を確保しましょう
- ・3つの感染経路(エアロゾル、飛沫、接触)を遮断しましょう
- ・ワクチンを接種しても、引き続き注意しましょう

### ○往来について

- ・感染が拡大している地域への不要不急の往来は、極力控えてください
- ・感染拡大の恐れがある場合、混雑した場所への外出を極力控えてください

### ○仕事や事業所について

- ・休憩室や更衣室でも、マスクを着け、近距離・大声での会話を避ける

### ○友人等との交流について

- ・飲食はきちんと感染対策をしている店舗で。マスクを外した会話は控える
- ・多人数・長時間は避け、大声での会話はしない

### ○家庭内感染を防ぐために (症状が出てから)

- ・「空間的分離」。過ごす場所を分けましょう
- ・「時間的分離」。過ごす時間をずらしましょう
- ・同時に同じ場所にいるときは、お互いマスクをつけましょう
- ・手が触れる共有部分の消毒、手指衛生をしましょう
- ・部屋は、適宜窓をあけて換気しましょう
- ・衣服は洗濯、食器は洗浄しましょう。洗った後の手指衛生は忘れずに
- ・ゴミは密閉して捨てましょう