

報道資料

令和4年3月24日(木)

福祉医療部 医療政策局 疾病対策課 担当:増井・尾上
 報道機関専用電話:0742-27-8722(ダイヤルイン)内線:3132、3220
 一般相談電話:0742-27-8561
 福祉医療部 医療政策局 地域医療連携課 担当:安川・大西
 電話:0742-27-8935(ダイヤルイン)内線:3109、3110
 総務部知事公室 防災統括室 担当:中野・小原
 電話:0742-27-7006(ダイヤルイン)内線:2270、2285

新型コロナウイルス感染者の状況について

奈良県において新型コロナウイルス感染症の感染者494例(県内感染者71191~71684例目、うち奈良市発表事例175例)発生しました。現在、濃厚接触者の把握を含めた積極的な疫学調査を確実にしております。

・他府県発表との重複 : 1741 例 (前日比+12)
 ・感染者数累計除外分 : 698 例 (前日比+13)
 ・死亡 : 336 例 (前日比+0) ・再陽性 : 9 例 (前日比+0)

1)入院病床及び宿泊療養室等の状況(午前9時時点)

※担当:地域医療連携課

重症対応病床	病床数 (床) A	使用病床数 (床) B	対前日 (使用病床数) (床)	空き病床数 (床) A-B	占有率 (%) B/A
運用病床	34	10	-1	24	29%
確保病床	34	10	-1	24	29%

病院別内訳	確保病床数 (床)	運用病床数 (床) A	使用病床数 (床) B	対前日 (使用病床数) (床)	空き病床数 (床) A-B	占有率 (%) B/A
奈良県立医科大学 附属病院	14	14	7	±0	7	50%
奈良県総合 医療センター	6	6	0	±0	6	0%
近畿大学奈良病院	6	6	2	-1	4	33%
南奈良総合 医療センター	2	2	0	±0	2	0%
奈良県西和 医療センター	2	2	1	±0	1	50%
市立奈良病院	2	2	0	±0	2	0%
大和高田市立病院	2	2	0	±0	2	0%
計	34	34	10	-1	24	29%

入院病床	病床数 (床) C	使用病床数 (床) D	対前日 (使用病床数) (床)	空き病床数 (床) C-D	占有率 (%) D/C
運用病床	516	194	-32	322	38%
確保病床	516	194	-32	322	38%

※ 重症対応病床を含む

病院別内訳	確保病床数 (床)	運用病床数 (床) C	使用病床数 (床) D	対前日 (使用病床数) (床)	空き病床数 (床) C-D	占有率 (%) D/C
奈良県立医科大学 附属病院	80	80	20	-5	60	25%
奈良県総合 医療センター	74	74	27	-5	47	36%
南奈良総合 医療センター	44	44	11	-4	33	25%
奈良県西和 医療センター	37	37	12	-1	25	32%
市立奈良病院	34	34	26	+2	8	76%
(独)国立病院機構 奈良医療センター	34	34	9	±0	25	26%
生駒市立病院	26	26	12	-3	14	46%
(社福)恩賜財団 済生会中和病院	15	15	7	-3	8	47%
(公財)天理よろづ 相談所病院	15	15	10	-3	5	67%
(独)地域医療機能推進機構 大和郡山病院	15	15	2	±0	13	13%
大和高田市立病院	12	12	7	±0	5	58%
(医)藤井会 香芝生喜病院	12	12	4	-2	8	33%
(独)国立病院機構 やまと精神医療センター	12	12	5	-1	7	42%
国保中央病院	12	12	4	+1	8	33%
万葉クリニック	10	10	6	-2	4	60%
土庫病院	10	10	5	+1	5	50%
(一財)信貴山病院 ハートランドしぎさん	9	9	4	-1	5	44%
(医)高清会 高井病院	8	8	1	±0	7	13%
吉田病院	8	8	1	-1	7	13%
平成記念病院	7	7	6	-1	1	86%
(社福)恩賜財団 済生会奈良病院	7	7	5	-2	2	71%
近畿大学奈良病院	6	6	2	-1	4	33%
宇陀市立病院	6	6	2	-1	4	33%
(医)社団憲仁会 中井記念病院	5	5	1	±0	4	20%
(社福)恩賜財団 済生会御所病院	4	4	1	-1	3	25%
(医)高清会 香芝旭ヶ丘病院	4	4	1	+1	3	25%
(医)和幸会 阪奈中央病院	4	4	2	±0	2	50%
平尾病院	3	3	1	±0	2	33%
田北病院	3	3	0	±0	3	0%
計	516	516	194	-32	322	38%

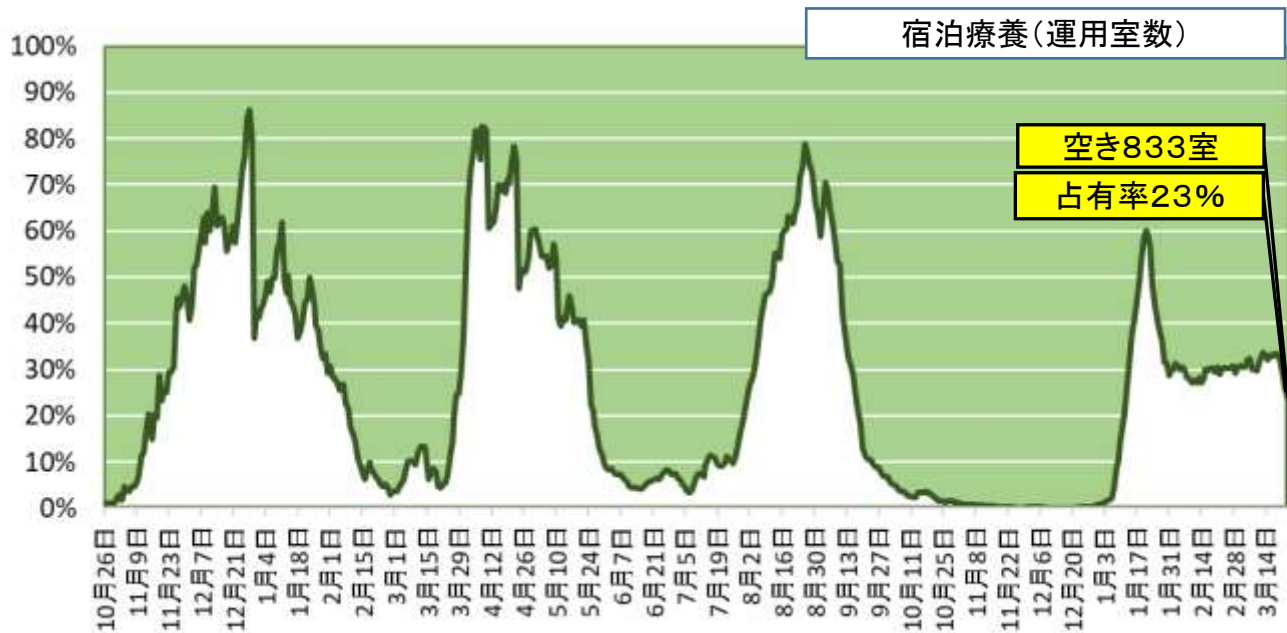
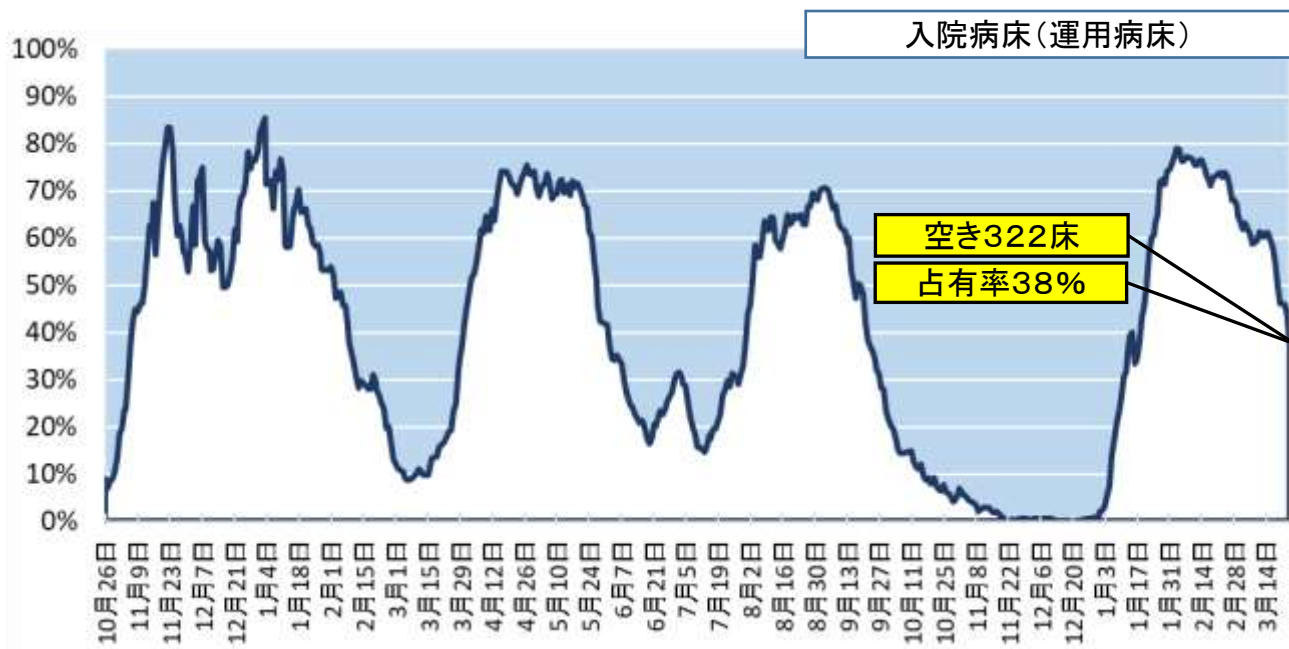
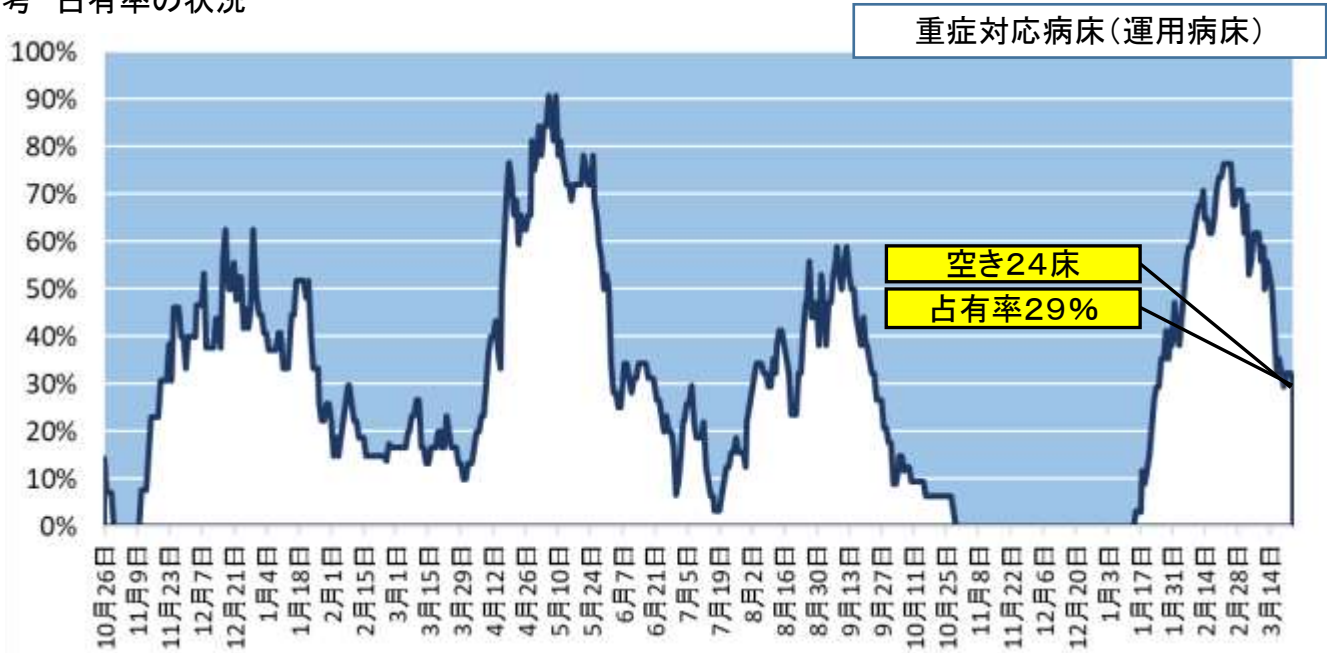
※重症対応病床を含む

宿泊療養	室数 (室) E	入所室数 (室) F	対前日 (入所室数) (室)	空き室数 (室) E-F	占有率 (%) F/E
運用室数	1083	250	-13	833	23%
確保室数	1083	250	-13	833	23%

運用室数 施設別内訳	室数 (室) E	入所室数 (室) F	対前日 (入所室数) (室)	空き室数 (室) E-F	占有率 (%) F/E
東横INN 奈良新大宮駅前	114	29	-5	85	25%
(旧)ホテルフジタ奈良	87	19	-2	68	22%
グランヴィリオホテル奈良 -和蔵-	170	31	-3	139	18%
スマイルホテル奈良	148	28	+2	120	19%
奈良ワシントンホテル プラザ	145	35	-4	110	24%
スーパーホテル 奈良・大和郡山	81	32	±0	49	40%
ホテルルートイン 桜井駅前	156	33	-3	123	21%
御宿野乃奈良	182	43	+2	139	24%
計	1083	250	-13	833	23%

社会福祉施設等 療養	療養者数 (名)	対前日 (名)
—	—	—

参考 占有率の状況



2)感染者数の状況(午前9時時点)

3/24に新たに判明した感染者数		重症 (名)	中等症 (名)	軽症 (無症状を含む) (名)
人数(名)	494	0	4	490

3/24現在の感染者数		重症 (名)	中等症 (名)	軽症 (無症状を含む) (名)
人数(名)	8,412	10	106	8,296
対前日(名)	+72	-1	-10	+83

3/24現在の感染者数累計	治癒	死亡 (※2)	入院・療養中 (※1)	入院・入所待機中、 自宅療養中	現在感染者数 F (=A-B-C) (=D+E)	
A	B	C	D	E		
人数(名)	71,684	62,936	336	507	7,905	8,412
対前日(名)	+494	+422	±0	-50	+122	+72

(※1)入院中の感染判明により、引き続き、新型コロナ対応病床ではない病床に入院している患者53名を含みます
 宿泊療養施設には、複数名が1室に入室することがあります
 社会福祉施設等療養を含みます

(※2)直接の死因が新型コロナウイルス感染症と認められなかった99例を含みます

※自宅療養者(3日を超えて自宅等におられる方) (調査中)
 うち入院・入所拒否者 (調査中)

※治癒者については、疾病対策課ホームページで定期的に掲載します

3) 感染者の概要

感染者	年代	性別	居住地	現在の状態
71366例目	40代	女性	生駒市	軽症 (無症状を含む)
71367例目 ※大阪府重複例	50代	男性	三郷町	軽症 (無症状を含む)
71368例目	10代	男性	天理市	軽症 (無症状を含む)
71369例目	10代	男性	生駒市	軽症 (無症状を含む)
71370例目	50代	男性	生駒市	軽症 (無症状を含む)
71371例目 ※大阪府重複例	10代	男性	生駒市	軽症 (無症状を含む)
71372例目	50代	男性	生駒市	軽症 (無症状を含む)
71373例目	30代	女性	斑鳩町	軽症 (無症状を含む)
71374例目	30代	男性	斑鳩町	軽症 (無症状を含む)
71375例目	20代	女性	安堵町	軽症 (無症状を含む)
71376例目	50代	男性	生駒市	軽症 (無症状を含む)
71377例目	40代	女性	生駒市	軽症 (無症状を含む)
71378例目	30代	女性	大和郡山市	軽症 (無症状を含む)
71379例目	60代	男性	天理市	軽症 (無症状を含む)
71380例目	20代	女性	大和郡山市	軽症 (無症状を含む)
71381例目	50代	男性	生駒市	軽症 (無症状を含む)
71382例目	30代	女性	生駒市	軽症 (無症状を含む)
71383例目	10代	男性	生駒市	軽症 (無症状を含む)
71384例目	40代	女性	生駒市	軽症 (無症状を含む)
71385例目	60代	女性	生駒市	軽症 (無症状を含む)
71386例目	30代	男性	生駒市	軽症 (無症状を含む)
71387例目	10歳未満	男性	生駒市	軽症 (無症状を含む)
71388例目	40代	男性	大和郡山市	軽症 (無症状を含む)

感染者	年代	性別	居住地	現在の状態
71389例目	40代	女性	大和郡山市	軽症 (無症状を含む)
71390例目	40代	女性	天理市	軽症 (無症状を含む)
71391例目	40代	女性	安堵町	軽症 (無症状を含む)
71392例目	20代	男性	斑鳩町	軽症 (無症状を含む)
71393例目	40代	男性	平群町	軽症 (無症状を含む)
71394例目	30代	男性	大和郡山市	軽症 (無症状を含む)
71395例目	10歳未満	女性	天理市	軽症 (無症状を含む)
71396例目	10歳未満	男性	天理市	軽症 (無症状を含む)
71397例目	10歳未満	男性	天理市	軽症 (無症状を含む)
71398例目	30代	男性	天理市	軽症 (無症状を含む)
71399例目	50代	男性	天理市	軽症 (無症状を含む)
71400例目	30代	男性	天理市	軽症 (無症状を含む)
71401例目	30代	女性	天理市	軽症 (無症状を含む)
71402例目	20代	女性	生駒市	軽症 (無症状を含む)
71403例目	20代	女性	大和郡山市	軽症 (無症状を含む)
71404例目	30代	男性	平群町	軽症 (無症状を含む)
71405例目	10歳未満	男性	三郷町	軽症 (無症状を含む)
71406例目	10歳未満	男性	大和郡山市	軽症 (無症状を含む)
71407例目	10代	男性	大和郡山市	軽症 (無症状を含む)
71408例目	10歳未満	男性	大和郡山市	軽症 (無症状を含む)
71409例目	30代	女性	天理市	軽症 (無症状を含む)
71410例目	10代	男性	生駒市	軽症 (無症状を含む)
71411例目	10歳未満	男性	斑鳩町	軽症 (無症状を含む)

感染者	年代	性別	居住地	現在の状態
71412例目	10歳未満	男性	三郷町	軽症 (無症状を含む)
71413例目	10歳未満	男性	三郷町	軽症 (無症状を含む)
71414例目	30代	男性	生駒市	軽症 (無症状を含む)
71415例目	30代	女性	生駒市	軽症 (無症状を含む)
71416例目	50代	女性	大和郡山市	軽症 (無症状を含む)
71417例目	80代	男性	生駒市	軽症 (無症状を含む)
71418例目	40代	女性	大和郡山市	軽症 (無症状を含む)
71419例目	60代	男性	大和郡山市	軽症 (無症状を含む)
71420例目	30代	男性	大和郡山市	軽症 (無症状を含む)
71421例目	50代	女性	生駒市	軽症 (無症状を含む)
71422例目	20代	男性	生駒市	軽症 (無症状を含む)
71423例目	30代	男性	生駒市	軽症 (無症状を含む)
71424例目	40代	女性	生駒市	軽症 (無症状を含む)
71425例目	40代	女性	生駒市	軽症 (無症状を含む)
71426例目	20代	女性	生駒市	軽症 (無症状を含む)
71427例目	50代	女性	生駒市	軽症 (無症状を含む)
71428例目	30代	女性	生駒市	軽症 (無症状を含む)
71429例目	40代	男性	生駒市	軽症 (無症状を含む)
71430例目	40代	女性	生駒市	軽症 (無症状を含む)
71431例目	10歳未満	男性	生駒市	軽症 (無症状を含む)
71432例目	10歳未満	男性	生駒市	軽症 (無症状を含む)
71433例目	20代	女性	斑鳩町	軽症 (無症状を含む)
71434例目	20代	女性	天理市	軽症 (無症状を含む)

感染者	年代	性別	居住地	現在の状態
71435例目	40代	女性	天理市	軽症 (無症状を含む)
71436例目	10代	女性	生駒市	軽症 (無症状を含む)
71437例目	20代	男性	天理市	軽症 (無症状を含む)
71438例目	20代	男性	天理市	軽症 (無症状を含む)
71439例目	10歳未満	女性	大和郡山市	軽症 (無症状を含む)
71440例目	40代	男性	生駒市	軽症 (無症状を含む)
71441例目	30代	男性	斑鳩町	軽症 (無症状を含む)
71442例目	20代	男性	平群町	軽症 (無症状を含む)
71443例目	20代	男性	大和郡山市	軽症 (無症状を含む)
71444例目	50代	女性	天理市	軽症 (無症状を含む)
71445例目	10代	男性	天理市	軽症 (無症状を含む)
71446例目	60代	男性	大和郡山市	軽症 (無症状を含む)
71447例目	30代	男性	生駒市	軽症 (無症状を含む)
71448例目	20代	男性	大和郡山市	軽症 (無症状を含む)
71449例目	20代	男性	天理市	軽症 (無症状を含む)
71450例目	30代	女性	平群町	軽症 (無症状を含む)
71451例目	20代	女性	生駒市	軽症 (無症状を含む)
71452例目	10歳未満	男性	斑鳩町	軽症 (無症状を含む)
71453例目	10歳未満	男性	天理市	軽症 (無症状を含む)
71454例目	40代	男性	大和郡山市	軽症 (無症状を含む)
71455例目	60代	女性	大和郡山市	軽症 (無症状を含む)
71456例目	20代	男性	大和郡山市	軽症 (無症状を含む)
71457例目	30代	女性	天理市	軽症 (無症状を含む)

感染者	年代	性別	居住地	現在の状態
71458例目	10代	女性	天理市	軽症 (無症状を含む)
71459例目	10歳未満	女性	天理市	軽症 (無症状を含む)
71460例目	60代	女性	天理市	軽症 (無症状を含む)
71461例目	10歳未満	女性	生駒市	軽症 (無症状を含む)
71462例目	40代	男性	生駒市	軽症 (無症状を含む)
71463例目	40代	男性	生駒市	軽症 (無症状を含む)
71464例目	20代	男性	大和郡山市	軽症 (無症状を含む)
71465例目	20代	女性	大和郡山市	軽症 (無症状を含む)
71466例目	10代	女性	天理市	軽症 (無症状を含む)
71467例目	20代	男性	大和郡山市	軽症 (無症状を含む)
71468例目	60代	男性	山添村	中等症
71469例目	10代	女性	天理市	軽症 (無症状を含む)
71470例目	10代	男性	天理市	軽症 (無症状を含む)
71471例目	10歳未満	男性	大和郡山市	軽症 (無症状を含む)
71472例目	20代	男性	天理市	軽症 (無症状を含む)
71473例目	20代	男性	天理市	軽症 (無症状を含む)
71474例目	20代	女性	安堵町	軽症 (無症状を含む)
71475例目	10歳未満	女性	大和郡山市	軽症 (無症状を含む)
71476例目	40代	男性	生駒市	軽症 (無症状を含む)
71477例目	10代	男性	大和郡山市	軽症 (無症状を含む)
71478例目	30代	女性	大和郡山市	軽症 (無症状を含む)
71479例目	40代	女性	大和郡山市	軽症 (無症状を含む)
71480例目	30代	女性	生駒市	軽症 (無症状を含む)

感染者	年代	性別	居住地	現在の状態
71481例目	40代	男性	大和郡山市	軽症 (無症状を含む)
71482例目	30代	女性	天理市	軽症 (無症状を含む)
71483例目	50代	女性	大和郡山市	軽症 (無症状を含む)
71484例目	10歳未満	女性	生駒市	軽症 (無症状を含む)
71485例目	20代	男性	生駒市	軽症 (無症状を含む)
71486例目	40代	女性	三郷町	軽症 (無症状を含む)
71487例目	20代	男性	大和郡山市	軽症 (無症状を含む)
71488例目	50代	女性	大和郡山市	軽症 (無症状を含む)
71489例目	10歳未満	男性	生駒市	軽症 (無症状を含む)
71490例目	10歳未満	女性	生駒市	軽症 (無症状を含む)
71491例目	10歳未満	男性	天理市	軽症 (無症状を含む)
71492例目	10歳未満	男性	天理市	軽症 (無症状を含む)
71493例目	40代	男性	生駒市	軽症 (無症状を含む)
71494例目 ※大阪府重複例	20代	女性	天理市	軽症 (無症状を含む)
71495例目	10歳未満	女性	生駒市	軽症 (無症状を含む)
71496例目	40代	女性	生駒市	軽症 (無症状を含む)
71497例目	10歳未満	男性	生駒市	軽症 (無症状を含む)
71498例目	10歳未満	女性	生駒市	軽症 (無症状を含む)
71499例目	20代	女性	生駒市	軽症 (無症状を含む)
71500例目	10歳未満	女性	生駒市	軽症 (無症状を含む)
71501例目	30代	女性	生駒市	軽症 (無症状を含む)
71502例目	40代	女性	生駒市	軽症 (無症状を含む)
71503例目	10代	男性	生駒市	軽症 (無症状を含む)

感染者	年代	性別	居住地	現在の状態
71504例目	10代	男性	大和郡山市	軽症 (無症状を含む)
71505例目	20代	男性	大和郡山市	軽症 (無症状を含む)
71506例目	70代	男性	生駒市	軽症 (無症状を含む)
71507例目	70代	女性	生駒市	軽症 (無症状を含む)
71508例目	80代	男性	天理市	軽症 (無症状を含む)
71509例目	80代	女性	生駒市	軽症 (無症状を含む)
71510例目 ※大阪府重複例	60代	女性	天理市	軽症 (無症状を含む)
71511例目	30代	男性	大和郡山市	軽症 (無症状を含む)
71512例目	60代	男性	生駒市	軽症 (無症状を含む)
71513例目	10歳未満	男性	橿原市	軽症 (無症状を含む)
71514例目	30代	女性	葛城市	軽症 (無症状を含む)
71515例目	50代	女性	田原本町	軽症 (無症状を含む)
71516例目	30代	女性	香芝市	軽症 (無症状を含む)
71517例目	40代	男性	上牧町	軽症 (無症状を含む)
71518例目	30代	女性	大和高田市	軽症 (無症状を含む)
71519例目	10歳未満	女性	大和高田市	軽症 (無症状を含む)
71520例目	10代	女性	香芝市	軽症 (無症状を含む)
71521例目	10歳未満	女性	葛城市	軽症 (無症状を含む)
71522例目	10歳未満	女性	葛城市	軽症 (無症状を含む)
71523例目	50代	男性	橿原市	軽症 (無症状を含む)
71524例目	50代	男性	香芝市	軽症 (無症状を含む)
71525例目	40代	男性	王寺町	軽症 (無症状を含む)
71526例目	30代	女性	橿原市	軽症 (無症状を含む)

感染者	年代	性別	居住地	現在の状態
71527例目 ※大阪府重複例	30代	女性	香芝市	軽症 (無症状を含む)
71528例目	70代	男性	香芝市	軽症 (無症状を含む)
71529例目	30代	女性	橿原市	軽症 (無症状を含む)
71530例目	60代	女性	橿原市	軽症 (無症状を含む)
71531例目	60代	女性	橿原市	軽症 (無症状を含む)
71532例目	50代	男性	桜井市	軽症 (無症状を含む)
71533例目	40代	女性	大和高田市	軽症 (無症状を含む)
71534例目	80代	男性	宇陀市	軽症 (無症状を含む)
71535例目	50代	女性	橿原市	軽症 (無症状を含む)
71536例目	50代	男性	香芝市	軽症 (無症状を含む)
71537例目	20代	男性	上牧町	軽症 (無症状を含む)
71538例目	10代	男性	香芝市	軽症 (無症状を含む)
71539例目	10歳未満	女性	香芝市	軽症 (無症状を含む)
71540例目	20代	女性	広陵町	軽症 (無症状を含む)
71541例目	10代	男性	香芝市	軽症 (無症状を含む)
71542例目	10代	男性	王寺町	軽症 (無症状を含む)
71543例目	60代	男性	河合町	軽症 (無症状を含む)
71544例目 ※他府県重複例	30代	女性	田原本町	軽症 (無症状を含む)
71545例目	50代	女性	御所市	軽症 (無症状を含む)
71546例目	40代	男性	高取町	軽症 (無症状を含む)
71547例目	50代	女性	高取町	軽症 (無症状を含む)
71548例目	10歳未満	女性	大和高田市	軽症 (無症状を含む)
71549例目	50代	男性	橿原市	軽症 (無症状を含む)

感染者	年代	性別	居住地	現在の状態
71550例目	10代	女性	河合町	軽症 (無症状を含む)
71551例目	30代	女性	御所市	軽症 (無症状を含む)
71552例目	10代	女性	御所市	軽症 (無症状を含む)
71553例目	20代	男性	香芝市	軽症 (無症状を含む)
71554例目	20代	女性	大和高田市	軽症 (無症状を含む)
71555例目	30代	男性	高取町	軽症 (無症状を含む)
71556例目	40代	男性	香芝市	軽症 (無症状を含む)
71557例目	60代	女性	橿原市	軽症 (無症状を含む)
71558例目	80代	男性	宇陀市	軽症 (無症状を含む)
71559例目	60代	男性	大和高田市	軽症 (無症状を含む)
71560例目	50代	女性	橿原市	軽症 (無症状を含む)
71561例目	10歳未満	男性	橿原市	軽症 (無症状を含む)
71562例目	40代	女性	橿原市	軽症 (無症状を含む)
71563例目	10代	女性	橿原市	軽症 (無症状を含む)
71564例目	10歳未満	男性	橿原市	軽症 (無症状を含む)
71565例目	20代	男性	橿原市	軽症 (無症状を含む)
71566例目	30代	女性	橿原市	軽症 (無症状を含む)
71567例目	40代	女性	桜井市	軽症 (無症状を含む)
71568例目	40代	男性	桜井市	軽症 (無症状を含む)
71569例目	80代	女性	御所市	中等症
71570例目	40代	男性	橿原市	軽症 (無症状を含む)
71571例目	10代	男性	橿原市	軽症 (無症状を含む)
71572例目	50代	女性	香芝市	軽症 (無症状を含む)

感染者	年代	性別	居住地	現在の状態
71573例目	10代	男性	香芝市	軽症 (無症状を含む)
71574例目	10歳未満	男性	桜井市	軽症 (無症状を含む)
71575例目	10歳未満	女性	桜井市	軽症 (無症状を含む)
71576例目	40代	女性	橿原市	軽症 (無症状を含む)
71577例目	10代	女性	香芝市	軽症 (無症状を含む)
71578例目	40代	女性	橿原市	軽症 (無症状を含む)
71579例目	10代	女性	広陵町	軽症 (無症状を含む)
71580例目	30代	女性	香芝市	軽症 (無症状を含む)
71581例目	10歳未満	男性	香芝市	軽症 (無症状を含む)
71582例目	10歳未満	男性	香芝市	軽症 (無症状を含む)
71583例目	10歳未満	男性	香芝市	軽症 (無症状を含む)
71584例目	30代	男性	宇陀市	軽症 (無症状を含む)
71585例目	20代	女性	広陵町	軽症 (無症状を含む)
71586例目	40代	女性	上牧町	軽症 (無症状を含む)
71587例目	30代	男性	川西町	軽症 (無症状を含む)
71588例目	10代	女性	桜井市	軽症 (無症状を含む)
71589例目	20代	女性	大和高田市	軽症 (無症状を含む)
71590例目	50代	女性	香芝市	軽症 (無症状を含む)
71591例目	10代	女性	広陵町	軽症 (無症状を含む)
71592例目	10代	男性	大和高田市	軽症 (無症状を含む)
71593例目	10代	男性	広陵町	軽症 (無症状を含む)
71594例目	30代	女性	香芝市	軽症 (無症状を含む)
71595例目	30代	女性	王寺町	軽症 (無症状を含む)

感染者	年代	性別	居住地	現在の状態
71596例目	10歳未満	女性	香芝市	軽症 (無症状を含む)
71597例目	20代	女性	大和高田市	軽症 (無症状を含む)
71598例目	10代	男性	香芝市	軽症 (無症状を含む)
71599例目	10代	男性	香芝市	軽症 (無症状を含む)
71600例目	90代	男性	橿原市	軽症 (無症状を含む)
71601例目	10歳未満	女性	王寺町	軽症 (無症状を含む)
71602例目	20代	男性	橿原市	軽症 (無症状を含む)
71603例目	10代	女性	橿原市	軽症 (無症状を含む)
71604例目	20代	男性	王寺町	軽症 (無症状を含む)
71605例目	20代	男性	河合町	軽症 (無症状を含む)
71606例目	10歳未満	女性	大和高田市	軽症 (無症状を含む)
71607例目	60代	女性	宇陀市	軽症 (無症状を含む)
71608例目	30代	男性	桜井市	軽症 (無症状を含む)
71609例目	20代	女性	桜井市	軽症 (無症状を含む)
71610例目 ※大阪府重複例	50代	女性	香芝市	軽症 (無症状を含む)
71611例目	40代	男性	桜井市	軽症 (無症状を含む)
71612例目	10代	女性	橿原市	軽症 (無症状を含む)
71613例目	30代	女性	大和高田市	軽症 (無症状を含む)
71614例目	40代	女性	桜井市	軽症 (無症状を含む)
71615例目	10歳未満	女性	田原本町	軽症 (無症状を含む)
71616例目	10歳未満	女性	桜井市	軽症 (無症状を含む)
71617例目	10歳未満	女性	橿原市	軽症 (無症状を含む)
71618例目	10歳未満	男性	橿原市	軽症 (無症状を含む)

感染者	年代	性別	居住地	現在の状態
71619例目	20代	男性	葛城市	軽症 (無症状を含む)
71620例目	30代	女性	大和高田市	軽症 (無症状を含む)
71621例目	20代	男性	桜井市	軽症 (無症状を含む)
71622例目	10歳未満	男性	桜井市	軽症 (無症状を含む)
71623例目	40代	女性	河合町	軽症 (無症状を含む)
71624例目	10代	男性	田原本町	軽症 (無症状を含む)
71625例目 ※大阪府重複例	10歳未満	男性	香芝市	軽症 (無症状を含む)
71626例目	10歳未満	女性	河合町	軽症 (無症状を含む)
71627例目	40代	男性	王寺町	軽症 (無症状を含む)
71628例目	30代	男性	田原本町	軽症 (無症状を含む)
71629例目	20代	男性	田原本町	軽症 (無症状を含む)
71630例目	10歳未満	女性	橿原市	軽症 (無症状を含む)
71631例目	40代	男性	香芝市	軽症 (無症状を含む)
71632例目	30代	男性	宇陀市	軽症 (無症状を含む)
71633例目	10代	男性	葛城市	軽症 (無症状を含む)
71634例目	20代	男性	宇陀市	軽症 (無症状を含む)
71635例目	30代	女性	葛城市	軽症 (無症状を含む)
71636例目	10代	女性	香芝市	軽症 (無症状を含む)
71637例目	10代	男性	広陵町	軽症 (無症状を含む)
71638例目	10歳未満	男性	大和高田市	軽症 (無症状を含む)
71639例目	10代	女性	大和高田市	軽症 (無症状を含む)
71640例目	20代	女性	橿原市	軽症 (無症状を含む)
71641例目	10歳未満	女性	大和高田市	軽症 (無症状を含む)

感染者	年代	性別	居住地	現在の状態
71642例目 ※和歌山県重複例	30代	男性	広陵町	軽症 (無症状を含む)
71643例目	10代	男性	香芝市	軽症 (無症状を含む)
71644例目	10代	男性	橿原市	軽症 (無症状を含む)
71645例目	50代	女性	田原本町	軽症 (無症状を含む)
71646例目	10歳未満	女性	王寺町	軽症 (無症状を含む)
71647例目	10歳未満	男性	香芝市	軽症 (無症状を含む)
71648例目	40代	男性	香芝市	軽症 (無症状を含む)
71649例目	40代	女性	香芝市	軽症 (無症状を含む)
71650例目	50代	女性	香芝市	軽症 (無症状を含む)
71651例目	50代	男性	香芝市	軽症 (無症状を含む)
71652例目	70代	女性	田原本町	軽症 (無症状を含む)
71653例目	70代	男性	御所市	中等症
71654例目	30代	女性	桜井市	軽症 (無症状を含む)
71655例目	30代	女性	橿原市	軽症 (無症状を含む)
71656例目	50代	女性	御所市	軽症 (無症状を含む)
71657例目	10歳未満	男性	広陵町	軽症 (無症状を含む)
71658例目	10代	男性	三宅町	軽症 (無症状を含む)
71659例目	50代	女性	田原本町	軽症 (無症状を含む)
71660例目	10歳未満	男性	桜井市	軽症 (無症状を含む)
71661例目	30代	男性	香芝市	軽症 (無症状を含む)
71662例目	30代	男性	橿原市	軽症 (無症状を含む)
71663例目	10代	女性	橿原市	軽症 (無症状を含む)
71664例目	30代	女性	桜井市	軽症 (無症状を含む)

感染者	年代	性別	居住地	現在の状態
71665例目	40代	男性	五條市	軽症 (無症状を含む)
71666例目	30代	女性	五條市	軽症 (無症状を含む)
71667例目	70代	男性	大淀町	軽症 (無症状を含む)
71668例目	40代	男性	大淀町	軽症 (無症状を含む)
71669例目	30代	女性	五條市	軽症 (無症状を含む)
71670例目	10歳未満	女性	五條市	軽症 (無症状を含む)
71671例目	10歳未満	男性	五條市	軽症 (無症状を含む)
71672例目	30代	男性	五條市	軽症 (無症状を含む)
71673例目	10代	男性	五條市	軽症 (無症状を含む)
71674例目	30代	女性	五條市	軽症 (無症状を含む)
71675例目	70代	男性	五條市	軽症 (無症状を含む)
71676例目	10代	女性	下市町	軽症 (無症状を含む)
71677例目	60代	男性	五條市	軽症 (無症状を含む)
71678例目	30代	男性	五條市	軽症 (無症状を含む)
71679例目 ※和歌山県重複例	60代	男性	五條市	軽症 (無症状を含む)
71680例目	30代	女性	五條市	軽症 (無症状を含む)
71681例目	10代	女性	五條市	軽症 (無症状を含む)
71682例目	40代	男性	五條市	軽症 (無症状を含む)
71683例目	10代	女性	五條市	軽症 (無症状を含む)
71684例目	10歳未満	女性	五條市	軽症 (無症状を含む)

4) 感染者数除外例の概要

なし

今後とも、迅速で正確な情報提供につとめますが、感染症法第16条第2項による個人情報保護の観点から、患者及びご家族等の個人情報については、特定されることのないよう、格段のご配慮をお願いします。施設等への取材はご遠慮いただきますようお願いいたします。

また、関係先の撮影に際し、映像や画像により個人や事業者が特定されることのないよう、ご配慮をお願いします。

○県の対応・発熱等の相談について

- 新型コロナウイルス感染症については、県のホームページに最新情報を掲載しています。
- 発熱等の症状のある方は、まず、身近な医療機関に電話相談してください。

身近な医療機関がない方は、「新型コロナ・発熱患者受診相談窓口」に電話相談してください。
- 発熱等の症状がない場合でも、感染の不安のある方は、「新型コロナ・発熱患者受診相談窓口」に電話相談してください。
- 奈良県における新型コロナウイルス感染症にかかる検査対象

★ 症状の有無にかかわらず、感染リスクのある方
(下記は例示であり、必要に応じて検査対象となります。)

- ・感染判明者との接触があった方、感染リスクのある場所に滞在された方(いずれも検査前2週間以内)
- ・勤務先や通学先、自宅などに、発熱等の有症状者がおられる方
- ・医療従事者、福祉施設従事者

■新型コロナ・発熱患者受診相談窓口(旧 帰国者・接触者相談センター)

相談窓口	電話番号	FAX番号	対応時間
奈良県庁	0742-27-1132	0742-27-8565	平日・土日祝 24時間

－ 不当な差別や偏見をなくしましょう －

新型コロナウイルスの感染が拡大する中、感染された方々、濃厚接触者、医療従事者等やその家族、その属する施設・機関に対する不当な差別、偏見、いじめ、SNSでの誹謗中傷など、人権を侵害する事象が見受けられます。

いかなる場合でも、不当な差別、偏見、いじめ等は決して許されるものではありません。

県民のみなさまには、新型コロナウイルス感染症に関連する憶測、デマ、不確かな情報に惑わされず、人権侵害につながることをないように、行政機関の提供する正確な情報に基づき、冷静に行動していただきますようお願いいたします。

県民のみなさまへ

昨年の年末以降、オミクロン株による感染が広がっています。

ウイルスとの戦いは、正しい情報(エビデンス)に基づいて、冷静に対処することが何よりも重要です。

県では、医療機関や市町村との情報共有を図り、関係機関との連携のもとに新型コロナウイルス感染症対策を推進していきます。

引き続き、県民の命を守る「医療提供体制を堅持」とともに、「3回目のワクチン接種を迅速に進める」ことにより、感染の拡大に対処します。

県民のみなさまには、「適切な感染防止」を心がけ、「日常生活を維持」していただくようお願いいたします。

○感染症専門医からのメッセージ

- ・マスクを正しく着用し、換気、消毒、2m以上の距離を確保しましょう
- ・3つの感染経路(エアロゾル、飛沫、接触)を遮断しましょう
- ・ワクチンを接種しても、引き続き注意しましょう

○往来について

- ・感染が拡大している地域への不要不急の往来は、極力控えてください
- ・感染拡大の恐れがある場合、混雑した場所への外出を極力控えてください

○仕事や事業所について

- ・休憩室や更衣室でも、マスクを着け、近距離・大声での会話を避ける

○友人等との交流について

- ・飲食はきちんと感染対策をしている店舗で。マスクを外した会話は控える
- ・多人数・長時間は避け、大声での会話はしない

○家庭内感染を防ぐために (症状が出てから)

- ・「空間的分離」。過ごす場所を分けましょう
- ・「時間的分離」。過ごす時間をずらしましょう
- ・同時に同じ場所にいるときは、お互いマスクをつけましょう
- ・手が触れる共有部分の消毒、手指衛生をしましょう
- ・部屋は、適宜窓をあけて換気しましょう
- ・衣服は洗濯、食器は洗浄しましょう。洗った後の手指衛生は忘れずに
- ・ゴミは密閉して捨てましょう