

報道資料

令和4年3月25日

奈良県県土マネジメント部道路建設課

主幹 大西 豊

tel (0742) 27-7498 (内線4146)

奈良県県土マネジメント部吉野土木事務所

主幹 大石 浩史

tel (0746) 32-4051 (内線50)

主要地方道 さくらい あす かよしの 桜井明日香吉野線 ちまた (千股工区) の完成供用

1. 概要

令和4年3月28日に桜井明日香吉野線（千股工区）が完成供用となります。

桜井明日香吉野線は、桜井市阿部を起点とし、明日香村を經由し、吉野町吉野山へと至る主要地方道であり、なかでも千股工区は幅員が狭隘で、緊急車両等の通行に支障をきたしていました。そのため、現道拡幅を行うことで、円滑な交通を確保するとともに、災害時における迅速な避難・救助活動の確保を目的とする事業です。

2. 供用日

- ・令和4年3月28日（月）

3. 今回供用する区間

- ・主要地方道 桜井明日香吉野線（千股工区）

区 間：吉野郡吉野町千股～志賀

供用延長：L = 230 m

標準幅員：W = 9.5 m

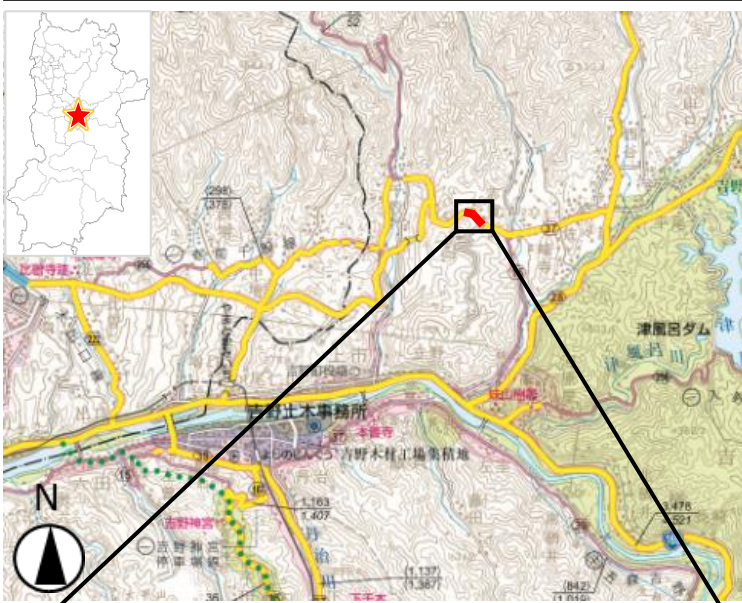
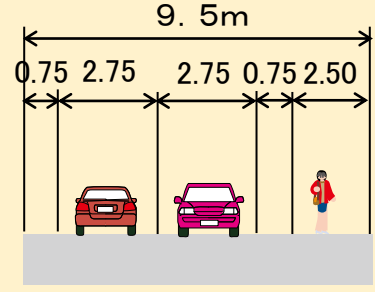
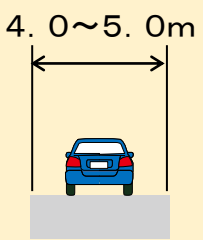
さくらいあすかよしの
主要地方道 桜井明日香吉野線
ちまた
千股工区



令和4年3月28日に桜井明日香吉野線（千股工区）が完成供用となります。
 桜井明日香吉野線は、桜井市阿部を起点とし、明日香村を經由し、吉野町吉野山へと至る主要地方道であり、なかでも千股工区は幅員が狭隘で、緊急車両等の通行に支障をきたしてしていました。そのため、現道拡幅を行うことで、円滑な交通を確保するとともに、災害時における迅速な避難・救助活動の確保を目的とする事業です。

開 通 日: 令和4年3月28日
 開 通 区 間: 吉野郡吉野町千股～志賀
 延 長: L=230m
 標準幅員: W=9.5m

◆標準断面図



「国土地理院発行の5万分1地形図を複製」

整備前



整備後

