

報道資料

令和4年3月25日(金)

福祉医療部 医療政策局 疾病対策課 担当:増井・尾上
 報道機関専用電話:0742-27-8722(ダイヤルイン)内線:3132、3220
 一般相談電話:0742-27-8561
 福祉医療部 医療政策局 地域医療連携課 担当:安川・大西
 電話:0742-27-8935(ダイヤルイン)内線:3109、3110
 総務部知事公室 防災統括室 担当:中野・小原
 電話:0742-27-7006(ダイヤルイン)内線:2270、2285

新型コロナウイルス感染者の状況について

奈良県において新型コロナウイルス感染症の感染者452例(県内感染者71685~72136例目、うち奈良市発表事例145例)発生しました。現在、濃厚接触者の把握を含めた積極的な疫学調査を確実にしております。

- ・他府県発表との重複 : 1766 例 (前日比+25)
- ・感染者数累計除外分 : 699 例 (前日比+1)
- ・死亡 : 340 例 (前日比+4) ・再陽性 : 9 例 (前日比+0)

1)入院病床及び宿泊療養室等の状況(午前9時時点)

※担当:地域医療連携課

重症対応病床	病床数 (床) A	使用病床数 (床) B	対前日 (使用病床数) (床)	空き病床数 (床) A-B	占有率 (%) B/A
運用病床	34	10	±0	24	29%
確保病床	34	10	±0	24	29%

病院別内訳	確保病床数 (床)	運用病床数 (床) A	使用病床数 (床) B	対前日 (使用病床数) (床)	空き病床数 (床) A-B	占有率 (%) B/A
奈良県立医科大学 附属病院	14	14	7	±0	7	50%
奈良県総合 医療センター	6	6	0	±0	6	0%
近畿大学奈良病院	6	6	3	+1	3	50%
南奈良総合 医療センター	2	2	0	±0	2	0%
奈良県西和 医療センター	2	2	0	-1	2	0%
市立奈良病院	2	2	0	±0	2	0%
大和高田市立病院	2	2	0	±0	2	0%
計	34	34	10	±0	24	29%

入院病床	病床数 (床) C	使用病床数 (床) D	対前日 (使用病床数) (床)	空き病床数 (床) C-D	占有率 (%) D/C
運用病床	516	182	-12	334	35%
確保病床	516	182	-12	334	35%

※ 重症対応病床を含む

病院別内訳	確保病床数 (床)	運用病床数 (床) C	使用病床数 (床) D	対前日 (使用病床数) (床)	空き病床数 (床) C-D	占有率 (%) D/C
奈良県立医科大学 附属病院	80	80	22	+2	58	28%
奈良県総合 医療センター	74	74	23	-4	51	31%
南奈良総合 医療センター	44	44	11	±0	33	25%
奈良県西和 医療センター	37	37	11	-1	26	30%
市立奈良病院	34	34	23	-3	11	68%
(独)国立病院機構 奈良医療センター	34	34	8	-1	26	24%
生駒市立病院	26	26	11	-1	15	42%
(社福)恩賜財団 済生会中和病院	15	15	7	±0	8	47%
(公財)天理よろづ 相談所病院	15	15	7	-3	8	47%
(独)地域医療機能推進機構 大和郡山病院	15	15	3	+1	12	20%
大和高田市立病院	12	12	7	±0	5	58%
(医)藤井会 香芝生喜病院	12	12	5	+1	7	42%
(独)国立病院機構 やまと精神医療センター	12	12	3	-2	9	25%
国保中央病院	12	12	4	±0	8	33%
万葉クリニック	10	10	6	±0	4	60%
土庫病院	10	10	5	±0	5	50%
(一財)信貴山病院 ハートランドしぎさん	9	9	5	+1	4	56%
(医)高清会 高井病院	8	8	2	+1	6	25%
吉田病院	8	8	1	±0	7	13%
平成記念病院	7	7	6	±0	1	86%
(社福)恩賜財団 済生会奈良病院	7	7	2	-3	5	29%
近畿大学奈良病院	6	6	3	+1	3	50%
宇陀市立病院	6	6	1	-1	5	17%
(医)社団憲仁会 中井記念病院	5	5	1	±0	4	20%
(社福)恩賜財団 済生会御所病院	4	4	1	±0	3	25%
(医)高清会 香芝旭ヶ丘病院	4	4	0	-1	4	0%
(医)和幸会 阪奈中央病院	4	4	2	±0	2	50%
平尾病院	3	3	1	±0	2	33%
田北病院	3	3	1	+1	2	33%
計	516	516	182	-12	334	35%

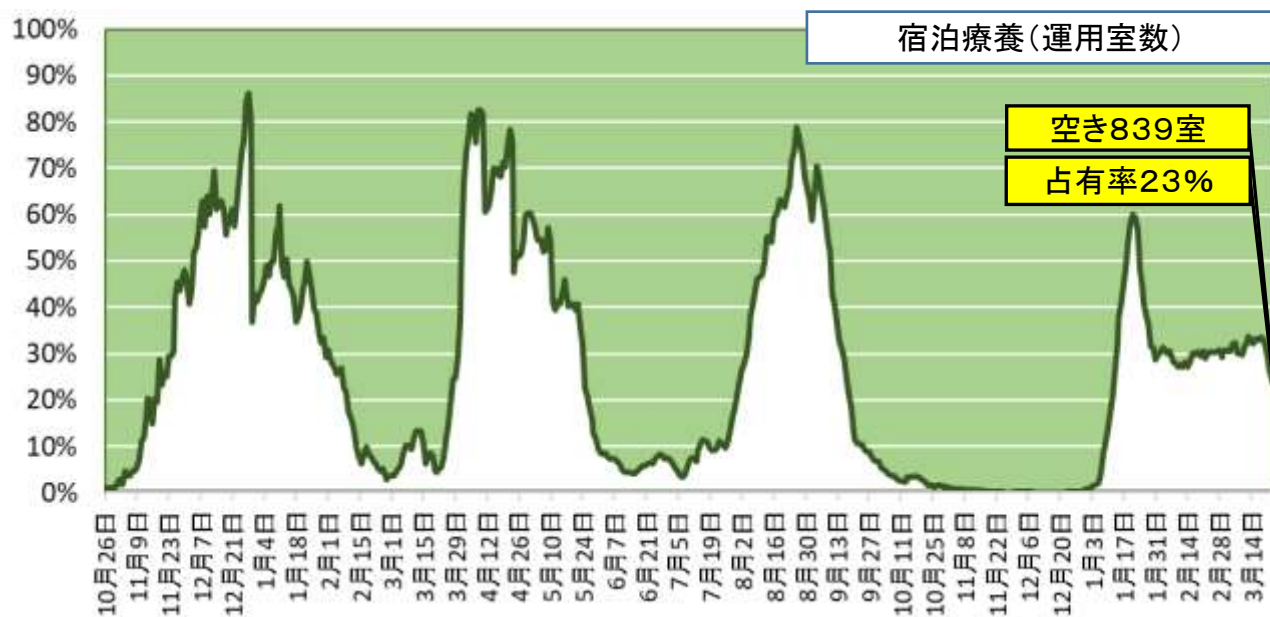
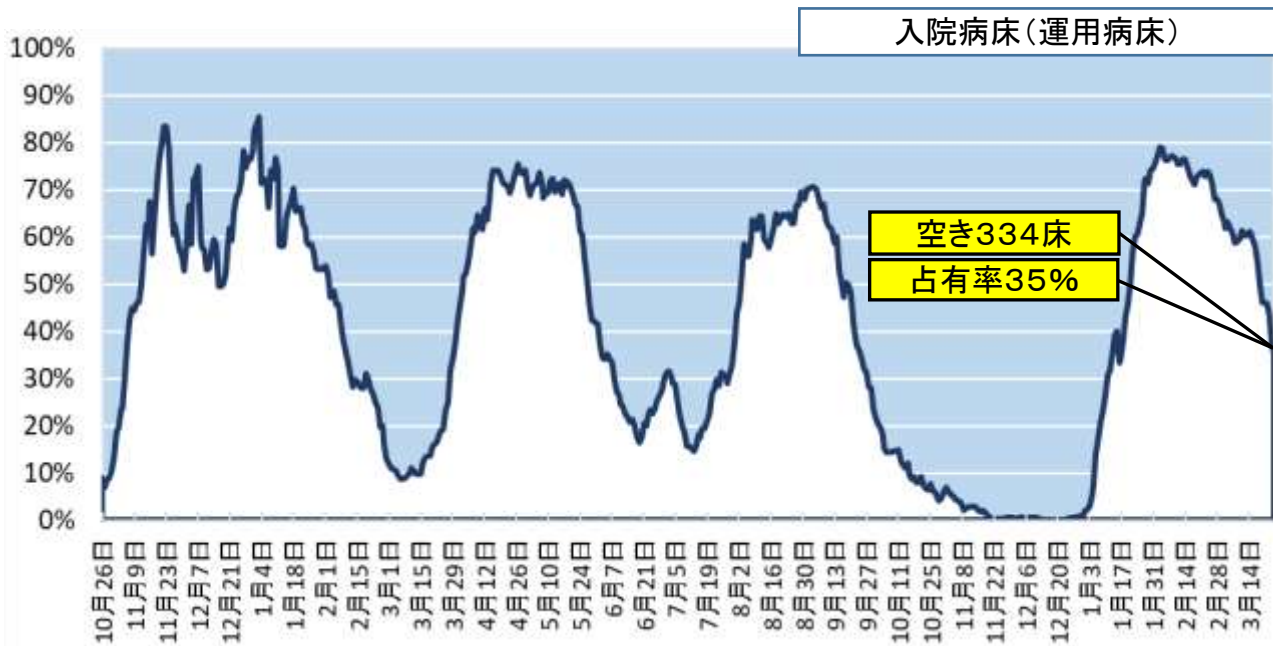
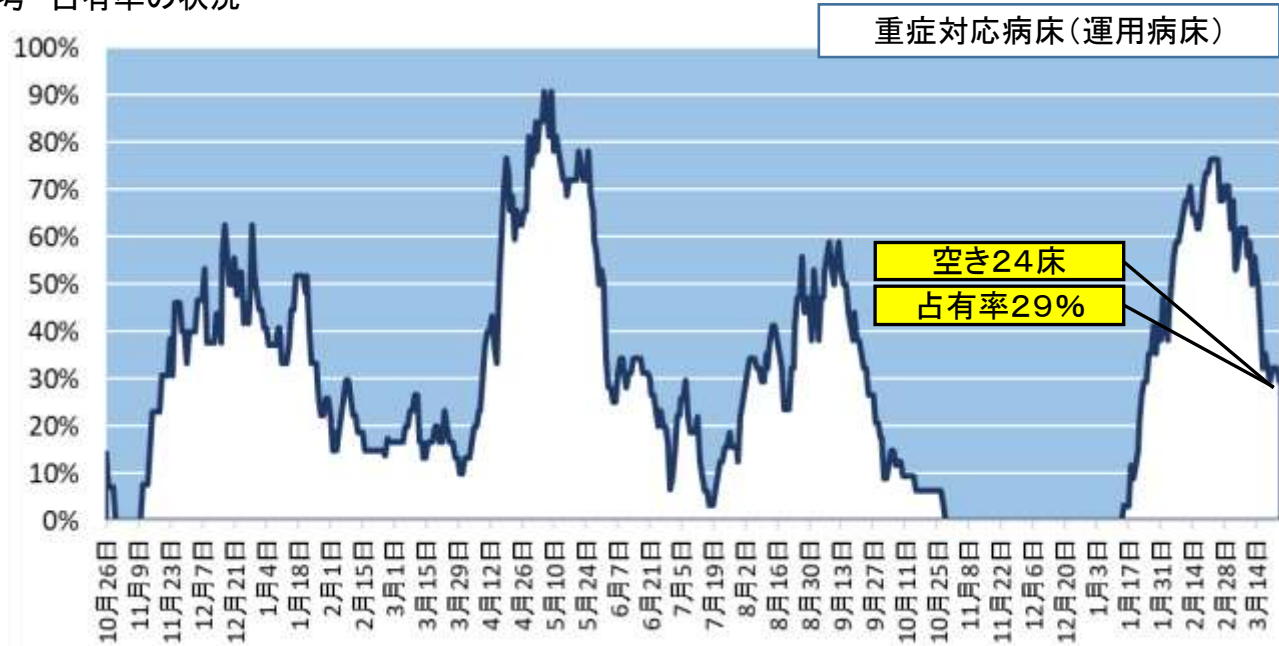
※重症対応病床を含む

宿泊療養	室数 (室) E	入所室数 (室) F	対前日 (入所室数) (室)	空き室数 (室) E-F	占有率 (%) F/E
運用室数	1083	244	-6	839	23%
確保室数	1083	244	-6	839	23%

運用室数 施設別内訳	室数 (室) E	入所室数 (室) F	対前日 (入所室数) (室)	空き室数 (室) E-F	占有率 (%) F/E
東横INN 奈良新大宮駅前	114	25	-4	89	22%
(旧)ホテルフジタ奈良	87	18	-1	69	21%
グランヴィリオホテル奈良 -和蔵-	170	35	+4	135	21%
スマイルホテル奈良	148	26	-2	122	18%
奈良ワシントンホテル プラザ	145	38	+3	107	26%
スーパーホテル 奈良・大和郡山	81	27	-5	54	33%
ホテルルートイン 桜井駅前	156	33	±0	123	21%
御宿野乃奈良	182	42	-1	140	23%
計	1083	244	-6	839	23%

社会福祉施設等 療養	療養者数 (名)	対前日 (名)
-	-	-

参考 占有率の状況



2)感染者数の状況(午前9時時点)

3/25に新たに判明した感染者数		重症 (名)	中等症 (名)	軽症 (無症状を含む) (名)
人数(名)	452	0	5	447

3/25現在の感染者数		重症 (名)	中等症 (名)	軽症 (無症状を含む) (名)
人数(名)	8,559	10	103	8,446
対前日(名)	+147	±0	-3	+150

3/25現在の感染者数累計	治癒	死亡 (※2)	入院・療養中 (※1)	入院・入所待機中、 自宅療養中	現在感染者数 F (=A-B-C) (=D+E)	
A	B	C	D	E		
人数(名)	72,136	63,237	340	489	8,070	8,559
対前日(名)	+452	+301	+4	-18	+165	+147

(※1)入院中の感染判明により、引き続き、新型コロナ対応病床ではない病床に入院している患者53名を含みます
 宿泊療養施設には、複数名が1室に入室することがあります
 社会福祉施設等療養を含みます

(※2)直接の死因が新型コロナウイルス感染症と認められなかった102例を含みます

※自宅療養者(3日を超えて自宅等におられる方) (調査中)
 うち入院・入所拒否者 (調査中)

※治癒者については、疾病対策課ホームページで定期的に掲載します

3) 感染者の概要

感染者	年代	性別	居住地	現在の状態
71830例目	20代	男性	生駒市	軽症 (無症状を含む)
71831例目	10歳未満	男性	大和郡山市	軽症 (無症状を含む)
71832例目	20代	女性	生駒市	軽症 (無症状を含む)
71833例目	40代	男性	生駒市	軽症 (無症状を含む)
71834例目	50代	女性	天理市	軽症 (無症状を含む)
71835例目	10歳未満	男性	天理市	軽症 (無症状を含む)
71836例目	40代	男性	生駒市	軽症 (無症状を含む)
71837例目	10歳未満	男性	生駒市	軽症 (無症状を含む)
71838例目	10歳未満	女性	生駒市	軽症 (無症状を含む)
71839例目	10歳未満	男性	天理市	軽症 (無症状を含む)
71840例目	40代	男性	大和郡山市	軽症 (無症状を含む)
71841例目	30代	男性	安堵町	軽症 (無症状を含む)
71842例目	10代	男性	生駒市	軽症 (無症状を含む)
71843例目	70代	女性	生駒市	軽症 (無症状を含む)
71844例目 ※大阪府重複例	10代	男性	大和郡山市	軽症 (無症状を含む)
71845例目 ※大阪府重複例	10代	女性	大和郡山市	軽症 (無症状を含む)
71846例目	20代	男性	三郷町	軽症 (無症状を含む)
71847例目	20代	女性	斑鳩町	軽症 (無症状を含む)
71848例目	10代	女性	生駒市	軽症 (無症状を含む)
71849例目	20代	男性	生駒市	軽症 (無症状を含む)
71850例目	40代	男性	生駒市	軽症 (無症状を含む)
71851例目	30代	女性	平群町	軽症 (無症状を含む)
71852例目	10代	男性	生駒市	軽症 (無症状を含む)

感染者	年代	性別	居住地	現在の状態
71853例目	40代	男性	生駒市	軽症 (無症状を含む)
71854例目	60代	女性	大和郡山市	軽症 (無症状を含む)
71855例目	40代	女性	三郷町	軽症 (無症状を含む)
71856例目	10歳未満	女性	三郷町	軽症 (無症状を含む)
71857例目	20代	女性	大和郡山市	軽症 (無症状を含む)
71858例目	70代	女性	生駒市	中等症
71859例目	20代	女性	生駒市	軽症 (無症状を含む)
71860例目	50代	女性	生駒市	軽症 (無症状を含む)
71861例目	50代	女性	生駒市	軽症 (無症状を含む)
71862例目	10代	男性	天理市	軽症 (無症状を含む)
71863例目	10代	女性	生駒市	軽症 (無症状を含む)
71864例目 ※他府県重複例	10代	男性	山添村	軽症 (無症状を含む)
71865例目	10代	女性	斑鳩町	軽症 (無症状を含む)
71866例目	80代	女性	生駒市	軽症 (無症状を含む)
71867例目	90代	女性	生駒市	軽症 (無症状を含む)
71868例目	10歳未満	男性	生駒市	軽症 (無症状を含む)
71869例目	30代	男性	三郷町	軽症 (無症状を含む)
71870例目	10歳未満	男性	三郷町	軽症 (無症状を含む)
71871例目	10歳未満	男性	三郷町	軽症 (無症状を含む)
71872例目	40代	女性	大和郡山市	軽症 (無症状を含む)
71873例目	20代	男性	大和郡山市	軽症 (無症状を含む)
71874例目	20代	女性	大和郡山市	軽症 (無症状を含む)
71875例目	40代	男性	生駒市	軽症 (無症状を含む)

感染者	年代	性別	居住地	現在の状態
71876例目 ※大阪府重複例	20代	男性	天理市	軽症 (無症状を含む)
71877例目	40代	男性	大和郡山市	軽症 (無症状を含む)
71878例目	40代	男性	大和郡山市	軽症 (無症状を含む)
71879例目	30代	女性	大和郡山市	軽症 (無症状を含む)
71880例目	30代	女性	生駒市	軽症 (無症状を含む)
71881例目	20代	男性	平群町	軽症 (無症状を含む)
71882例目	40代	女性	生駒市	軽症 (無症状を含む)
71883例目	20代	女性	生駒市	軽症 (無症状を含む)
71884例目	10代	男性	生駒市	軽症 (無症状を含む)
71885例目	30代	女性	三郷町	軽症 (無症状を含む)
71886例目	10代	女性	生駒市	軽症 (無症状を含む)
71887例目	10代	男性	大和郡山市	軽症 (無症状を含む)
71888例目	10代	女性	大和郡山市	軽症 (無症状を含む)
71889例目	30代	男性	大和郡山市	軽症 (無症状を含む)
71890例目	40代	女性	山添村	軽症 (無症状を含む)
71891例目	30代	男性	生駒市	軽症 (無症状を含む)
71892例目	30代	男性	生駒市	軽症 (無症状を含む)
71893例目	50代	女性	平群町	軽症 (無症状を含む)
71894例目	40代	女性	天理市	軽症 (無症状を含む)
71895例目	10代	女性	平群町	軽症 (無症状を含む)
71896例目	20代	女性	大和郡山市	軽症 (無症状を含む)
71897例目	40代	女性	生駒市	軽症 (無症状を含む)
71898例目	20代	男性	天理市	軽症 (無症状を含む)

感染者	年代	性別	居住地	現在の状態
71899例目	10代	男性	生駒市	軽症 (無症状を含む)
71900例目	10代	男性	大和郡山市	軽症 (無症状を含む)
71901例目	40代	男性	大和郡山市	軽症 (無症状を含む)
71902例目	10歳未満	男性	大和郡山市	軽症 (無症状を含む)
71903例目	20代	女性	天理市	軽症 (無症状を含む)
71904例目	50代	男性	生駒市	軽症 (無症状を含む)
71905例目	50代	女性	生駒市	軽症 (無症状を含む)
71906例目	40代	男性	生駒市	軽症 (無症状を含む)
71907例目	70代	男性	斑鳩町	軽症 (無症状を含む)
71908例目	60代	男性	大和郡山市	軽症 (無症状を含む)
71909例目	30代	女性	三郷町	軽症 (無症状を含む)
71910例目	20代	男性	広陵町	軽症 (無症状を含む)
71911例目	20代	男性	大和郡山市	軽症 (無症状を含む)
71912例目	10代	男性	大和郡山市	軽症 (無症状を含む)
71913例目	10代	女性	大和郡山市	軽症 (無症状を含む)
71914例目	10代	女性	大和郡山市	軽症 (無症状を含む)
71915例目	30代	男性	大和郡山市	軽症 (無症状を含む)
71916例目	20代	男性	大和郡山市	軽症 (無症状を含む)
71917例目	50代	男性	生駒市	軽症 (無症状を含む)
71918例目	10代	男性	大和郡山市	軽症 (無症状を含む)
71919例目	10歳未満	男性	大和郡山市	軽症 (無症状を含む)
71920例目 ※大阪府重複例	20代	女性	天理市	軽症 (無症状を含む)
71921例目	50代	男性	生駒市	軽症 (無症状を含む)

感染者	年代	性別	居住地	現在の状態
71922例目	40代	女性	生駒市	軽症 (無症状を含む)
71923例目	80代	男性	生駒市	軽症 (無症状を含む)
71924例目	40代	女性	生駒市	軽症 (無症状を含む)
71925例目	10代	女性	生駒市	軽症 (無症状を含む)
71926例目	40代	女性	生駒市	軽症 (無症状を含む)
71927例目	30代	女性	生駒市	軽症 (無症状を含む)
71928例目	40代	男性	生駒市	軽症 (無症状を含む)
71929例目	10代	男性	生駒市	軽症 (無症状を含む)
71930例目	20代	男性	生駒市	軽症 (無症状を含む)
71931例目	10歳未満	男性	生駒市	軽症 (無症状を含む)
71932例目	10代	男性	生駒市	軽症 (無症状を含む)
71933例目	10歳未満	男性	生駒市	軽症 (無症状を含む)
71934例目	90代	女性	生駒市	軽症 (無症状を含む)
71935例目	60代	女性	生駒市	軽症 (無症状を含む)
71936例目	80代	女性	生駒市	軽症 (無症状を含む)
71937例目	40代	男性	大和郡山市	軽症 (無症状を含む)
71938例目	70代	女性	天理市	軽症 (無症状を含む)
71939例目	20代	女性	天理市	軽症 (無症状を含む)
71940例目	20代	男性	明日香村	軽症 (無症状を含む)
71941例目	10歳未満	女性	明日香村	軽症 (無症状を含む)
71942例目	10歳未満	男性	明日香村	軽症 (無症状を含む)
71943例目	30代	女性	御所市	軽症 (無症状を含む)
71944例目	20代	女性	上牧町	軽症 (無症状を含む)

感染者	年代	性別	居住地	現在の状態
71945例目	30代	女性	三宅町	軽症 (無症状を含む)
71946例目	40代	女性	檀原市	軽症 (無症状を含む)
71947例目	40代	女性	檀原市	軽症 (無症状を含む)
71948例目	20代	男性	広陵町	軽症 (無症状を含む)
71949例目	30代	女性	広陵町	軽症 (無症状を含む)
71950例目	50代	女性	葛城市	軽症 (無症状を含む)
71951例目	20代	女性	上牧町	軽症 (無症状を含む)
71952例目	20代	女性	香芝市	軽症 (無症状を含む)
71953例目	10歳未満	男性	香芝市	軽症 (無症状を含む)
71954例目	20代	女性	香芝市	軽症 (無症状を含む)
71955例目	30代	男性	大和高田市	軽症 (無症状を含む)
71956例目	10歳未満	男性	河合町	軽症 (無症状を含む)
71957例目	40代	女性	檀原市	軽症 (無症状を含む)
71958例目	10歳未満	女性	広陵町	軽症 (無症状を含む)
71959例目	10代	女性	香芝市	軽症 (無症状を含む)
71960例目	10代	男性	香芝市	軽症 (無症状を含む)
71961例目	10歳未満	女性	王寺町	軽症 (無症状を含む)
71962例目	10歳未満	男性	王寺町	軽症 (無症状を含む)
71963例目	10歳未満	女性	香芝市	軽症 (無症状を含む)
71964例目	30代	男性	王寺町	軽症 (無症状を含む)
71965例目	40代	女性	王寺町	軽症 (無症状を含む)
71966例目	50代	男性	田原本町	軽症 (無症状を含む)
71967例目	50代	女性	田原本町	軽症 (無症状を含む)

感染者	年代	性別	居住地	現在の状態
71968例目	30代	男性	田原本町	軽症 (無症状を含む)
71969例目	10代	男性	広陵町	軽症 (無症状を含む)
71970例目	10代	男性	広陵町	軽症 (無症状を含む)
71971例目	10歳未満	女性	広陵町	軽症 (無症状を含む)
71972例目	40代	男性	香芝市	軽症 (無症状を含む)
71973例目	20代	男性	橿原市	軽症 (無症状を含む)
71974例目	10代	男性	橿原市	軽症 (無症状を含む)
71975例目	10代	男性	橿原市	軽症 (無症状を含む)
71976例目	10代	男性	橿原市	軽症 (無症状を含む)
71977例目	10歳未満	女性	香芝市	軽症 (無症状を含む)
71978例目	30代	女性	香芝市	軽症 (無症状を含む)
71979例目	60代	男性	橿原市	軽症 (無症状を含む)
71980例目	10歳未満	女性	田原本町	軽症 (無症状を含む)
71981例目	30代	男性	大和高田市	軽症 (無症状を含む)
71982例目	80代	男性	御所市	軽症 (無症状を含む)
71983例目	80代	男性	橿原市	軽症 (無症状を含む)
71984例目	70代	女性	桜井市	軽症 (無症状を含む)
71985例目	70代	男性	大和高田市	軽症 (無症状を含む)
71986例目	20代	男性	香芝市	軽症 (無症状を含む)
71987例目	40代	男性	橿原市	軽症 (無症状を含む)
71988例目	50代	男性	葛城市	軽症 (無症状を含む)
71989例目	40代	男性	葛城市	軽症 (無症状を含む)
71990例目	30代	男性	葛城市	軽症 (無症状を含む)

感染者	年代	性別	居住地	現在の状態
71991例目	50代	男性	葛城市	軽症 (無症状を含む)
71992例目	20代	男性	葛城市	軽症 (無症状を含む)
71993例目	20代	男性	葛城市	軽症 (無症状を含む)
71994例目	40代	男性	葛城市	軽症 (無症状を含む)
71995例目	20代	女性	桜井市	軽症 (無症状を含む)
71996例目	20代	男性	桜井市	軽症 (無症状を含む)
71997例目	10歳未満	男性	広陵町	軽症 (無症状を含む)
71998例目	30代	女性	広陵町	軽症 (無症状を含む)
71999例目	10代	男性	香芝市	軽症 (無症状を含む)
72000例目	20代	男性	河合町	軽症 (無症状を含む)
72001例目	10歳未満	女性	大和高田市	軽症 (無症状を含む)
72002例目	20代	女性	橿原市	軽症 (無症状を含む)
72003例目 ※大阪府重複例	30代	男性	河合町	軽症 (無症状を含む)
72004例目	10代	男性	橿原市	軽症 (無症状を含む)
72005例目	10代	男性	田原本町	軽症 (無症状を含む)
72006例目	10代	男性	大和高田市	軽症 (無症状を含む)
72007例目	10歳未満	女性	大和高田市	軽症 (無症状を含む)
72008例目 ※大阪府重複例	40代	男性	香芝市	軽症 (無症状を含む)
72009例目 ※大阪府重複例	40代	男性	広陵町	軽症 (無症状を含む)
72010例目 ※大阪府重複例	20代	男性	大和高田市	軽症 (無症状を含む)
72011例目 ※大阪府重複例	10代	男性	広陵町	軽症 (無症状を含む)
72012例目 ※大阪府重複例	20代	女性	大和高田市	軽症 (無症状を含む)
72013例目 ※大阪府重複例	30代	男性	橿原市	軽症 (無症状を含む)

感染者	年代	性別	居住地	現在の状態
72014例目	50代	女性	田原本町	軽症 (無症状を含む)
72015例目	10代	女性	大和高田市	軽症 (無症状を含む)
72016例目	10代	女性	広陵町	軽症 (無症状を含む)
72017例目	30代	女性	桜井市	軽症 (無症状を含む)
72018例目	10代	女性	桜井市	軽症 (無症状を含む)
72019例目	10代	男性	桜井市	軽症 (無症状を含む)
72020例目	50代	女性	桜井市	軽症 (無症状を含む)
72021例目	80代	男性	河合町	軽症 (無症状を含む)
72022例目	10代	男性	大和高田市	軽症 (無症状を含む)
72023例目	10代	女性	大和高田市	軽症 (無症状を含む)
72024例目	50代	男性	大和高田市	軽症 (無症状を含む)
72025例目	40代	男性	橿原市	軽症 (無症状を含む)
72026例目	40代	女性	川西町	軽症 (無症状を含む)
72027例目	60代	男性	香芝市	軽症 (無症状を含む)
72028例目	40代	男性	香芝市	軽症 (無症状を含む)
72029例目	20代	男性	御所市	軽症 (無症状を含む)
72030例目	50代	女性	橿原市	軽症 (無症状を含む)
72031例目	40代	女性	橿原市	軽症 (無症状を含む)
72032例目	50代	女性	川西町	軽症 (無症状を含む)
72033例目	60代	女性	宇陀市	軽症 (無症状を含む)
72034例目	10歳未満	男性	広陵町	中等症
72035例目	10歳未満	男性	広陵町	軽症 (無症状を含む)
72036例目	80代	男性	河合町	軽症 (無症状を含む)

感染者	年代	性別	居住地	現在の状態
72037例目	90代	男性	香芝市	中等症
72038例目	90代	男性	橿原市	軽症 (無症状を含む)
72039例目	60代	女性	王寺町	軽症 (無症状を含む)
72040例目	40代	女性	大和高田市	軽症 (無症状を含む)
72041例目	20代	男性	香芝市	軽症 (無症状を含む)
72042例目	30代	女性	橿原市	軽症 (無症状を含む)
72043例目	50代	男性	香芝市	軽症 (無症状を含む)
72044例目	30代	女性	大和高田市	軽症 (無症状を含む)
72045例目	30代	女性	葛城市	軽症 (無症状を含む)
72046例目	10代	男性	広陵町	軽症 (無症状を含む)
72047例目	20代	女性	橿原市	軽症 (無症状を含む)
72048例目	40代	女性	橿原市	軽症 (無症状を含む)
72049例目	20代	男性	桜井市	軽症 (無症状を含む)
72050例目	20代	女性	大和高田市	軽症 (無症状を含む)
72051例目	10歳未満	男性	橿原市	軽症 (無症状を含む)
72052例目	50代	女性	橿原市	軽症 (無症状を含む)
72053例目	30代	女性	桜井市	軽症 (無症状を含む)
72054例目	30代	男性	葛城市	軽症 (無症状を含む)
72055例目	30代	女性	葛城市	軽症 (無症状を含む)
72056例目	30代	男性	王寺町	軽症 (無症状を含む)
72057例目	40代	男性	王寺町	軽症 (無症状を含む)
72058例目	20代	女性	王寺町	軽症 (無症状を含む)
72059例目	10代	女性	橿原市	軽症 (無症状を含む)

感染者	年代	性別	居住地	現在の状態
72060例目	40代	男性	檀原市	軽症 (無症状を含む)
72061例目	20代	男性	田原本町	軽症 (無症状を含む)
72062例目	10歳未満	女性	香芝市	軽症 (無症状を含む)
72063例目	10歳未満	男性	香芝市	軽症 (無症状を含む)
72064例目	10代	女性	香芝市	軽症 (無症状を含む)
72065例目	10代	女性	桜井市	軽症 (無症状を含む)
72066例目	30代	男性	桜井市	軽症 (無症状を含む)
72067例目	40代	女性	桜井市	軽症 (無症状を含む)
72068例目	50代	女性	広陵町	軽症 (無症状を含む)
72069例目	10歳未満	女性	大和高田市	軽症 (無症状を含む)
72070例目	40代	女性	葛城市	軽症 (無症状を含む)
72071例目	40代	女性	大和高田市	軽症 (無症状を含む)
72072例目	20代	女性	葛城市	軽症 (無症状を含む)
72073例目	10代	男性	桜井市	軽症 (無症状を含む)
72074例目	30代	男性	明日香村	軽症 (無症状を含む)
72075例目	20代	男性	御所市	軽症 (無症状を含む)
72076例目	60代	女性	葛城市	軽症 (無症状を含む)
72077例目	20代	女性	葛城市	軽症 (無症状を含む)
72078例目	20代	男性	桜井市	軽症 (無症状を含む)
72079例目	40代	男性	大和高田市	軽症 (無症状を含む)
72080例目	10代	男性	大和高田市	軽症 (無症状を含む)
72081例目	40代	女性	大和高田市	軽症 (無症状を含む)
72082例目	20代	女性	大和高田市	軽症 (無症状を含む)

感染者	年代	性別	居住地	現在の状態
72083例目	10代	女性	桜井市	軽症 (無症状を含む)
72084例目	40代	男性	大和高田市	軽症 (無症状を含む)
72085例目	30代	女性	桜井市	軽症 (無症状を含む)
72086例目	40代	女性	大和高田市	軽症 (無症状を含む)
72087例目	20代	女性	桜井市	軽症 (無症状を含む)
72088例目	30代	女性	大和高田市	軽症 (無症状を含む)
72089例目	50代	男性	宇陀市	軽症 (無症状を含む)
72090例目	10代	男性	広陵町	軽症 (無症状を含む)
72091例目	40代	男性	桜井市	軽症 (無症状を含む)
72092例目	80代	男性	三郷町	中等症
72093例目	10代	女性	桜井市	軽症 (無症状を含む)
72094例目	50代	女性	大和高田市	軽症 (無症状を含む)
72095例目	40代	女性	葛城市	軽症 (無症状を含む)
72096例目	30代	女性	葛城市	軽症 (無症状を含む)
72097例目	60代	男性	香芝市	軽症 (無症状を含む)
72098例目	60代	女性	王寺町	軽症 (無症状を含む)
72099例目	50代	男性	田原本町	軽症 (無症状を含む)
72100例目	50代	女性	御所市	軽症 (無症状を含む)
72101例目	20代	女性	橿原市	軽症 (無症状を含む)
72102例目	50代	女性	桜井市	軽症 (無症状を含む)
72103例目	10歳未満	男性	王寺町	軽症 (無症状を含む)
72104例目	10歳未満	男性	王寺町	軽症 (無症状を含む)
72105例目	10歳未満	男性	桜井市	軽症 (無症状を含む)

感染者	年代	性別	居住地	現在の状態
72106例目	70代	女性	王寺町	軽症 (無症状を含む)
72107例目	10歳未満	男性	葛城市	軽症 (無症状を含む)
72108例目	10歳未満	女性	桜井市	軽症 (無症状を含む)
72109例目	50代	女性	橿原市	軽症 (無症状を含む)
72110例目	10代	女性	葛城市	軽症 (無症状を含む)
72111例目	30代	女性	桜井市	軽症 (無症状を含む)
72112例目	20代	女性	橿原市	軽症 (無症状を含む)
72113例目	70代	女性	広陵町	軽症 (無症状を含む)
72114例目	50代	男性	王寺町	軽症 (無症状を含む)
72115例目	20代	男性	桜井市	軽症 (無症状を含む)
72116例目	60代	男性	宇陀市	軽症 (無症状を含む)
72117例目	30代	男性	桜井市	軽症 (無症状を含む)
72118例目	10代	女性	橿原市	軽症 (無症状を含む)
72119例目	10代	男性	橿原市	軽症 (無症状を含む)
72120例目	30代	女性	桜井市	軽症 (無症状を含む)
72121例目 ※大阪府重複例	70代	女性	桜井市	軽症 (無症状を含む)
72122例目 ※大阪府重複例	30代	男性	橿原市	軽症 (無症状を含む)
72123例目	10代	男性	桜井市	軽症 (無症状を含む)
72124例目	20代	男性	桜井市	軽症 (無症状を含む)
72125例目 ※大阪府重複例	40代	男性	橿原市	軽症 (無症状を含む)
72126例目	20代	男性	三宅町	軽症 (無症状を含む)
72127例目 ※大阪府重複例	60代	女性	橿原市	軽症 (無症状を含む)
72128例目 ※大阪府重複例	40代	女性	葛城市	軽症 (無症状を含む)

感染者	年代	性別	居住地	現在の状態
72129例目 ※大阪府重複例	20代	男性	橿原市	軽症 (無症状を含む)
72130例目 ※大阪府重複例	30代	男性	橿原市	軽症 (無症状を含む)
72131例目 ※和歌山県重複例	20代	女性	五條市	軽症 (無症状を含む)
72132例目	10歳未満	女性	下市町	軽症 (無症状を含む)
72133例目	30代	女性	五條市	軽症 (無症状を含む)
72134例目	60代	男性	五條市	軽症 (無症状を含む)
72135例目	20代	男性	大淀町	軽症 (無症状を含む)
72136例目 ※他府県重複例	10代	男性	五條市	軽症 (無症状を含む)

4) 感染者数除外例の概要

なし

今後とも、迅速で正確な情報提供につとめますが、感染症法第16条第2項による個人情報保護の観点から、患者及びご家族等の個人情報については、特定されることのないよう、格段のご配慮をお願いします。施設等への取材はご遠慮いただきますようお願いいたします。

また、関係先の撮影に際し、映像や画像により個人や事業者が特定されることのないよう、ご配慮をお願いします。

○県の対応・発熱等の相談について

○ 新型コロナウイルス感染症については、県のホームページに最新情報を掲載しています。

○ 発熱等の症状のある方は、まず、身近な医療機関に電話相談してください。

身近な医療機関がない方は、「新型コロナ・発熱患者受診相談窓口」に電話相談してください。

○ 発熱等の症状がない場合でも、感染の不安のある方は、「新型コロナ・発熱患者受診相談窓口」に電話相談してください。

○ 奈良県における新型コロナウイルス感染症にかかる検査対象

★ **症状の有無にかかわらず、感染リスクのある方**
(下記は例示であり、必要に応じて検査対象となります。)

・感染判明者との接触があった方、感染リスクのある場所に滞在された方(いずれも検査前2週間以内)

・勤務先や通学先、自宅などに、発熱等の有症状者がおられる方

・医療従事者、福祉施設従事者

■新型コロナ・発熱患者受診相談窓口(旧 帰国者・接触者相談センター)

相談窓口	電話番号	FAX番号	対応時間
奈良県庁	0742-27-1132	0742-27-8565	平日・土日祝 24時間

－ 不当な差別や偏見をなくしましょう －

新型コロナウイルスの感染が拡大する中、感染された方々、濃厚接触者、医療従事者等やその家族、その属する施設・機関に対する不当な差別、偏見、いじめ、SNSでの誹謗中傷など、人権を侵害する事象が見受けられます。

いかなる場合でも、不当な差別、偏見、いじめ等は決して許されるものではありません。

県民のみなさまには、新型コロナウイルス感染症に関連する憶測、デマ、不確かな情報に惑わされず、人権侵害につながることをないよう、行政機関の提供する正確な情報に基づき、冷静に行動していただきますようお願いいたします。

県民のみなさまへ

昨年の年末以降、オミクロン株による感染が広がっています。

ウイルスとの戦いは、正しい情報(エビデンス)に基づいて、冷静に対処することが何よりも重要です。

県では、医療機関や市町村との情報共有を図り、関係機関との連携のもとに新型コロナウイルス感染症対策を推進していきます。

引き続き、県民の命を守る「医療提供体制を堅持」するとともに、「3回目のワクチン接種を迅速に進める」ことにより、感染の拡大に対処します。

県民のみなさまには、「適切な感染防止」を心がけ、「日常生活を維持」していただくようお願いいたします。

○感染症専門医からのメッセージ

- ・**マスクを正しく着用し、換気、消毒、2m以上の距離を確保**しましょう
- ・**3つの感染経路(エアロゾル、飛沫、接触)を遮断**しましょう
- ・**ワクチンを接種しても、引き続き注意**しましょう

○往来について

- ・**感染が拡大している地域への不要不急の往来は、極力控えてください**
- ・**感染拡大の恐れがある場合、混雑した場所への外出を極力控えてください**

○仕事や事業所について

- ・**休憩室や更衣室でも、マスクを着け、近距離・大声での会話を避ける**

○友人等との交流について

- ・**飲食はきちんと感染対策をしている店舗で。マスクを外した会話は控える**
- ・**多人数・長時間は避け、大声での会話はしない**

○家庭内感染を防ぐために (症状が出てから)

- ・**「空間的分離」。過ごす場所を分けましょう**
- ・**「時間的分離」。過ごす時間をずらしましょう**
- ・**同時に同じ場所にいるときは、お互いマスクをつけましょう**
- ・**手が触れる共有部分の消毒、手指衛生をしましょう**
- ・**部屋は、適宜窓をあけて換気しましょう**
- ・**衣服は洗濯、食器は洗浄しましょう。洗った後の手指衛生は忘れずに**
- ・**ゴミは密閉して捨てましょう**