

# 報道資料

令和4年3月31日(木)

福祉医療部 医療政策局 疾病対策課 担当:増井・尾上  
 報道機関専用電話:0742-27-8722(ダイヤルイン)内線:3132、3220  
 一般相談電話:0742-27-8561  
 福祉医療部 医療政策局 地域医療連携課 担当:安川・大西  
 電話:0742-27-8935(ダイヤルイン)内線:3109、3110  
 総務部知事公室 防災統括室 担当:中野・小原  
 電話:0742-27-7006(ダイヤルイン)内線:2270、2285

## 新型コロナウイルス感染者の状況について

奈良県において新型コロナウイルス感染症の感染者386例(県内感染者74027~74412例目、うち奈良市発表事例86例)発生しました。現在、濃厚接触者の把握を含めた積極的な疫学調査を確実に行ってまいります。

・他府県発表との重複 : 1856 例 (前日比+25)  
 ・感染者数累計除外分 : 725 例 (前日比+7)  
 ・死亡 : 347 例 (前日比+2) ・再陽性 : 9 例 (前日比+0)

### 1)入院病床及び宿泊療養室等の状況(午前9時時点)

※担当:地域医療連携課

重症対応病床	病床数 (床) A	使用病床数 (床) B	対前日 (使用病床数) (床)	空き病床数 (床) A-B	占有率 (%) B/A
運用病床	34	10	-1	24	29%
確保病床	34	10	-1	24	29%

病院別内訳	確保病床数 (床)	運用病床数 (床) A	使用病床数 (床) B	対前日 (使用病床数) (床)	空き病床数 (床) A-B	占有率 (%) B/A
奈良県立医科大学 附属病院	14	14	6	±0	8	43%
奈良県総合 医療センター	6	6	1	±0	5	17%
近畿大学奈良病院	6	6	2	-1	4	33%
南奈良総合 医療センター	2	2	0	±0	2	0%
奈良県西和 医療センター	2	2	1	±0	1	50%
市立奈良病院	2	2	0	±0	2	0%
大和高田市立病院	2	2	0	±0	2	0%
計	34	34	10	-1	24	29%

入院病床	病床数 (床) C	使用病床数 (床) D	対前日 (使用病床数) (床)	空き病床数 (床) C-D	占有率 (%) D/C
運用病床	516	156	-3	360	30%
確保病床	516	156	-3	360	30%

※ 重症対応病床を含む

病院別内訳	確保病床数 (床)	運用病床数 (床) C	使用病床数 (床) D	対前日 (使用病床数) (床)	空き病床数 (床) C-D	占有率 (%) D/C
奈良県立医科大学 附属病院	80	80	17	-4	63	21%
奈良県総合 医療センター	74	74	20	-1	54	27%
南奈良総合 医療センター	44	44	10	-1	34	23%
奈良県西和 医療センター	37	37	11	+1	26	30%
市立奈良病院	34	34	13	-1	21	38%
(独)国立病院機構 奈良医療センター	34	34	4	+1	30	12%
生駒市立病院	26	26	12	±0	14	46%
(社福)恩賜財団 済生会中和病院	15	15	5	-1	10	33%
(公財)天理よろづ 相談所病院	15	15	9	+2	6	60%
(独)地域医療機能推進機構 大和郡山病院	15	15	3	±0	12	20%
大和高田市立病院	12	12	4	-2	8	33%
(医)藤井会 香芝生喜病院	12	12	4	±0	8	33%
(独)国立病院機構 やまと精神医療センター	12	12	3	±0	9	25%
国保中央病院	12	12	1	±0	11	8%
万葉クリニック	10	10	5	±0	5	50%
土庫病院	10	10	7	±0	3	70%
(一財)信貴山病院 ハートランドしぎさん	9	9	3	±0	6	33%
(医)高清会 高井病院	8	8	5	±0	3	63%
吉田病院	8	8	3	+2	5	38%
平成記念病院	7	7	4	-1	3	57%
(社福)恩賜財団 済生会奈良病院	7	7	2	+1	5	29%
近畿大学奈良病院	6	6	2	-1	4	33%
宇陀市立病院	6	6	1	±0	5	17%
(医)社団憲仁会 中井記念病院	5	5	2	+1	3	40%
(社福)恩賜財団 済生会御所病院	4	4	0	±0	4	0%
(医)高清会 香芝旭ヶ丘病院	4	4	1	±0	3	25%
(医)和幸会 阪奈中央病院	4	4	1	±0	3	25%
平尾病院	3	3	1	+1	2	33%
田北病院	3	3	3	±0	0	100%
計	516	516	156	-3	360	30%

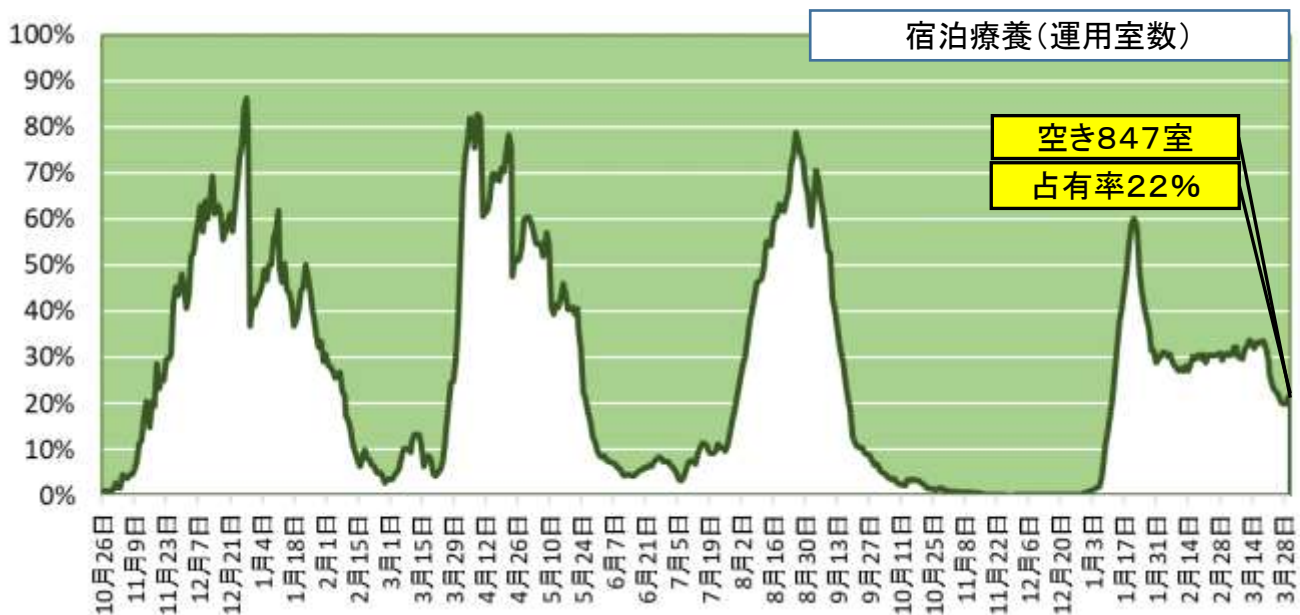
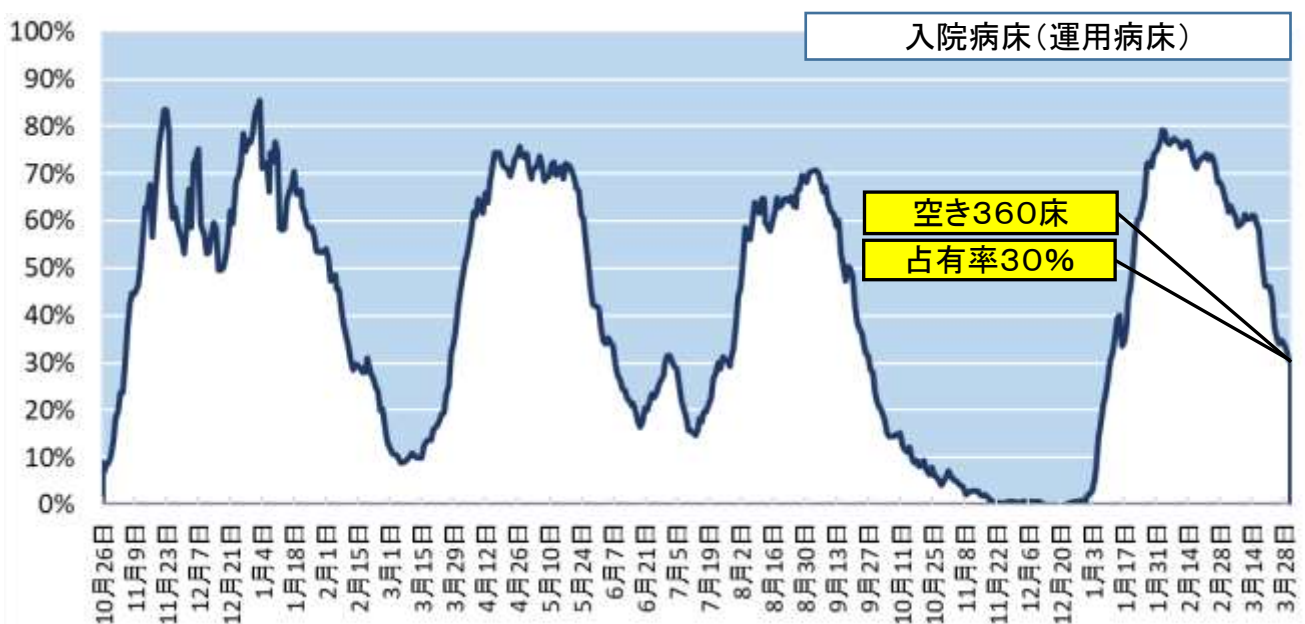
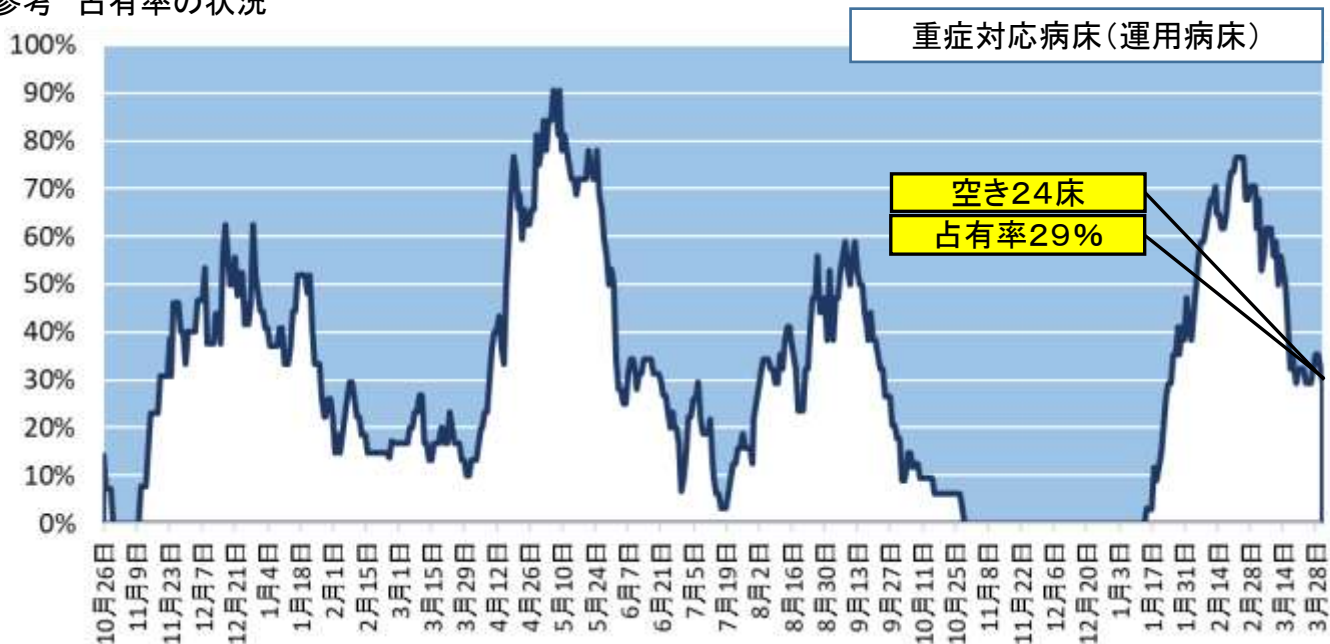
※重症対応病床を含む

宿泊療養	室数 (室) E	入所室数 (室) F	対前日 (入所室数) (室)	空き室数 (室) E-F	占有率 (%) F/E
運用室数	1083	236	+3	847	22%
確保室数	1083	236	+3	847	22%

運用室数 施設別内訳	室数 (室) E	入所室数 (室) F	対前日 (入所室数) (室)	空き室数 (室) E-F	占有率 (%) F/E
東横INN 奈良新大宮駅前	114	29	+3	85	25%
(旧)ホテルフジタ奈良	87	21	+3	66	24%
グランヴィリオホテル奈良 一和蔵一	170	27	-7	143	16%
スマイルホテル奈良	148	31	-7	117	21%
奈良ワシントンホテル プラザ	145	35	+7	110	24%
スーパーホテル 奈良・大和郡山	81	14	+2	67	17%
ホテルルートイン 桜井駅前	156	35	+3	121	22%
御宿野乃奈良	182	44	-1	138	24%
計	1083	236	+3	847	22%

社会福祉施設等 療養	療養者数 (名)	対前日 (名)
—	—	—

参考 占有率の状況



2)感染者数の状況(午前9時時点)

3/31に新たに判明した感染者数		重症 (名)	中等症 (名)	軽症 (無症状を含む) (名)
人数(名)	386	0	4	382

3/31現在の感染者数		重症 (名)	中等症 (名)	軽症 (無症状を含む) (名)
人数(名)	9,290	10	70	9,210
対前日(名)	+84	-1	-2	+87

3/31現在の感染者数累計	治癒	死亡 (※2)	入院・療養中 (※1)	入院・入所待機中、 自宅療養中	現在感染者数 F (=A-B-C) (=D+E)	
A	B	C	D	E		
人数(名)	74,412	64,775	347	466	8,824	9,290
対前日(名)	+386	+300	+2	-4	+88	+84

(※1)入院中の感染判明により、引き続き、新型コロナ対応病床ではない病床に入院している患者61名を含みます  
 宿泊療養施設には、複数名が1室に入室することがあります  
 社会福祉施設等療養を含みます

(※2)直接の死因が新型コロナウイルス感染症と認められなかった105例を含みます

※自宅療養者(3日を超えて自宅等におられる方) (調査中)  
 うち入院・入所拒否者 (調査中)

※治癒者については、疾病対策課ホームページで定期的に掲載します

### 3) 感染者の概要

感染者	年代	性別	居住地	現在の状態
74113例目	10歳未満	男性	天理市	軽症 (無症状を含む)
74114例目	10代	女性	生駒市	軽症 (無症状を含む)
74115例目 ※京都府重複例	70代	女性	天理市	軽症 (無症状を含む)
74116例目	70代	男性	天理市	軽症 (無症状を含む)
74117例目 ※大阪府重複例	20代	女性	三郷町	軽症 (無症状を含む)
74118例目	40代	男性	天理市	軽症 (無症状を含む)
74119例目	30代	女性	大和郡山市	軽症 (無症状を含む)
74120例目	10代	男性	天理市	軽症 (無症状を含む)
74121例目	40代	男性	天理市	軽症 (無症状を含む)
74122例目	40代	女性	天理市	軽症 (無症状を含む)
74123例目	50代	男性	生駒市	軽症 (無症状を含む)
74124例目	50代	女性	生駒市	軽症 (無症状を含む)
74125例目	50代	男性	生駒市	軽症 (無症状を含む)
74126例目 ※大阪府重複例	40代	男性	斑鳩町	軽症 (無症状を含む)
74127例目	10代	女性	生駒市	軽症 (無症状を含む)
74128例目	20代	女性	平群町	軽症 (無症状を含む)
74129例目	40代	男性	生駒市	軽症 (無症状を含む)
74130例目 ※他府県重複例	40代	男性	生駒市	軽症 (無症状を含む)
74131例目	50代	男性	大和郡山市	軽症 (無症状を含む)
74132例目	20代	男性	天理市	軽症 (無症状を含む)
74133例目	20代	女性	天理市	軽症 (無症状を含む)
74134例目	50代	男性	天理市	軽症 (無症状を含む)
74135例目	50代	女性	天理市	軽症 (無症状を含む)

感染者	年代	性別	居住地	現在の状態
74136例目	30代	女性	平群町	軽症 (無症状を含む)
74137例目	40代	女性	三郷町	軽症 (無症状を含む)
74138例目	20代	女性	生駒市	軽症 (無症状を含む)
74139例目	10代	男性	三郷町	軽症 (無症状を含む)
74140例目	20代	男性	三郷町	軽症 (無症状を含む)
74141例目	10歳未満	男性	天理市	軽症 (無症状を含む)
74142例目	20代	男性	生駒市	軽症 (無症状を含む)
74143例目	10歳未満	女性	斑鳩町	軽症 (無症状を含む)
74144例目	10代	女性	生駒市	軽症 (無症状を含む)
74145例目	50代	女性	斑鳩町	軽症 (無症状を含む)
74146例目	10代	女性	生駒市	軽症 (無症状を含む)
74147例目	40代	男性	三郷町	軽症 (無症状を含む)
74148例目	40代	女性	三郷町	軽症 (無症状を含む)
74149例目	60代	男性	大和郡山市	中等症
74150例目	40代	男性	生駒市	軽症 (無症状を含む)
74151例目	50代	女性	生駒市	軽症 (無症状を含む)
74152例目	20代	男性	生駒市	軽症 (無症状を含む)
74153例目	30代	女性	生駒市	軽症 (無症状を含む)
74154例目	10歳未満	男性	生駒市	軽症 (無症状を含む)
74155例目	20代	男性	安堵町	軽症 (無症状を含む)
74156例目	10歳未満	男性	生駒市	軽症 (無症状を含む)
74157例目	10代	女性	生駒市	軽症 (無症状を含む)
74158例目	80代	男性	平群町	中等症

感染者	年代	性別	居住地	現在の状態
74159例目	40代	女性	大和郡山市	軽症 (無症状を含む)
74160例目	50代	男性	大和郡山市	軽症 (無症状を含む)
74161例目 ※他府県重複例	40代	女性	生駒市	軽症 (無症状を含む)
74162例目	30代	女性	平群町	軽症 (無症状を含む)
74163例目	40代	女性	生駒市	軽症 (無症状を含む)
74164例目	20代	女性	生駒市	軽症 (無症状を含む)
74165例目	10歳未満	女性	天理市	軽症 (無症状を含む)
74166例目	10歳未満	女性	天理市	軽症 (無症状を含む)
74167例目	10歳未満	女性	天理市	軽症 (無症状を含む)
74168例目	10歳未満	男性	生駒市	軽症 (無症状を含む)
74169例目	10歳未満	男性	生駒市	軽症 (無症状を含む)
74170例目	10歳未満	女性	生駒市	軽症 (無症状を含む)
74171例目 ※他府県重複例	20代	男性	大和郡山市	軽症 (無症状を含む)
74172例目	10歳未満	男性	大和郡山市	軽症 (無症状を含む)
74173例目	30代	男性	天理市	軽症 (無症状を含む)
74174例目	20代	男性	生駒市	軽症 (無症状を含む)
74175例目	20代	男性	天理市	軽症 (無症状を含む)
74176例目	30代	男性	大和郡山市	軽症 (無症状を含む)
74177例目	40代	女性	斑鳩町	軽症 (無症状を含む)
74178例目	40代	男性	天理市	軽症 (無症状を含む)
74179例目	20代	男性	天理市	軽症 (無症状を含む)
74180例目	30代	男性	生駒市	軽症 (無症状を含む)
74181例目	40代	男性	三郷町	軽症 (無症状を含む)



感染者	年代	性別	居住地	現在の状態
74182例目	10代	男性	三郷町	軽症 (無症状を含む)
74183例目	10歳未満	男性	天理市	軽症 (無症状を含む)
74184例目	50代	男性	大和郡山市	軽症 (無症状を含む)
74185例目	10歳未満	女性	天理市	軽症 (無症状を含む)
74186例目	50代	男性	大和郡山市	軽症 (無症状を含む)
74187例目	10代	男性	天理市	軽症 (無症状を含む)
74188例目	20代	女性	天理市	軽症 (無症状を含む)
74189例目	10代	男性	斑鳩町	軽症 (無症状を含む)
74190例目	90代	男性	生駒市	軽症 (無症状を含む)
74191例目	80代	男性	生駒市	軽症 (無症状を含む)
74192例目	90代	女性	生駒市	軽症 (無症状を含む)
74193例目	70代	男性	生駒市	軽症 (無症状を含む)
74194例目	90代	女性	生駒市	軽症 (無症状を含む)
74195例目	90代	女性	生駒市	軽症 (無症状を含む)
74196例目	90代	女性	生駒市	軽症 (無症状を含む)
74197例目	50代	男性	生駒市	軽症 (無症状を含む)
74198例目	90代	女性	生駒市	軽症 (無症状を含む)
74199例目	70代	男性	生駒市	軽症 (無症状を含む)
74200例目	80代	女性	生駒市	軽症 (無症状を含む)
74201例目	90代	女性	生駒市	軽症 (無症状を含む)
74202例目	30代	女性	生駒市	軽症 (無症状を含む)
74203例目	40代	男性	三郷町	軽症 (無症状を含む)
74204例目	40代	男性	天理市	軽症 (無症状を含む)

感染者	年代	性別	居住地	現在の状態
74205例目	10歳未満	男性	三郷町	軽症 (無症状を含む)
74206例目	10代	女性	三郷町	軽症 (無症状を含む)
74207例目	10代	女性	三郷町	軽症 (無症状を含む)
74208例目	30代	男性	生駒市	軽症 (無症状を含む)
74209例目	40代	男性	生駒市	軽症 (無症状を含む)
74210例目	30代	男性	生駒市	軽症 (無症状を含む)
74211例目	30代	女性	大和郡山市	軽症 (無症状を含む)
74212例目	40代	女性	大和郡山市	軽症 (無症状を含む)
74213例目	60代	女性	大和郡山市	軽症 (無症状を含む)
74214例目	10代	男性	大和郡山市	軽症 (無症状を含む)
74215例目	40代	女性	斑鳩町	軽症 (無症状を含む)
74216例目	10歳未満	男性	斑鳩町	軽症 (無症状を含む)
74217例目	40代	女性	斑鳩町	軽症 (無症状を含む)
74218例目	10歳未満	男性	生駒市	軽症 (無症状を含む)
74219例目	40代	女性	生駒市	軽症 (無症状を含む)
74220例目	20代	男性	生駒市	軽症 (無症状を含む)
74221例目	50代	男性	生駒市	軽症 (無症状を含む)
74222例目	10歳未満	男性	生駒市	軽症 (無症状を含む)
74223例目	10代	女性	生駒市	軽症 (無症状を含む)
74224例目	40代	男性	生駒市	軽症 (無症状を含む)
74225例目	10歳未満	男性	大和郡山市	軽症 (無症状を含む)
74226例目	20代	男性	生駒市	軽症 (無症状を含む)
74227例目	40代	男性	大和郡山市	軽症 (無症状を含む)

感染者	年代	性別	居住地	現在の状態
74228例目	40代	男性	大和郡山市	軽症 (無症状を含む)
74229例目	10歳未満	男性	大和郡山市	軽症 (無症状を含む)
74230例目	30代	女性	大和郡山市	軽症 (無症状を含む)
74231例目 ※大阪府重複例	50代	女性	天理市	軽症 (無症状を含む)
74232例目	30代	男性	平群町	軽症 (無症状を含む)
74233例目 ※大阪府重複例	50代	男性	天理市	軽症 (無症状を含む)
74234例目	10歳未満	女性	斑鳩町	軽症 (無症状を含む)
74235例目	50代	女性	生駒市	軽症 (無症状を含む)
74236例目	40代	男性	生駒市	軽症 (無症状を含む)
74237例目	10歳未満	女性	三郷町	軽症 (無症状を含む)
74238例目 ※大阪府重複例	60代	男性	生駒市	軽症 (無症状を含む)
74239例目	10代	女性	生駒市	軽症 (無症状を含む)
74240例目 ※大阪府重複例	30代	男性	平群町	軽症 (無症状を含む)
74241例目	30代	女性	香芝市	軽症 (無症状を含む)
74242例目	50代	男性	桜井市	軽症 (無症状を含む)
74243例目	30代	男性	香芝市	軽症 (無症状を含む)
74244例目	40代	女性	香芝市	軽症 (無症状を含む)
74245例目	10代	女性	王寺町	軽症 (無症状を含む)
74246例目	30代	女性	香芝市	軽症 (無症状を含む)
74247例目	10歳未満	女性	桜井市	軽症 (無症状を含む)
74248例目	10代	男性	香芝市	軽症 (無症状を含む)
74249例目	40代	女性	香芝市	軽症 (無症状を含む)
74250例目	20代	男性	上牧町	軽症 (無症状を含む)

感染者	年代	性別	居住地	現在の状態
74251例目	20代	男性	田原本町	軽症 (無症状を含む)
74252例目	10代	女性	香芝市	軽症 (無症状を含む)
74253例目	10歳未満	男性	香芝市	軽症 (無症状を含む)
74254例目	40代	男性	橿原市	軽症 (無症状を含む)
74255例目	10歳未満	女性	桜井市	軽症 (無症状を含む)
74256例目	40代	女性	香芝市	軽症 (無症状を含む)
74257例目	20代	女性	王寺町	軽症 (無症状を含む)
74258例目	10歳未満	女性	香芝市	軽症 (無症状を含む)
74259例目	20代	女性	宇陀市	軽症 (無症状を含む)
74260例目	10代	女性	大和高田市	軽症 (無症状を含む)
74261例目	40代	女性	香芝市	軽症 (無症状を含む)
74262例目	50代	男性	香芝市	軽症 (無症状を含む)
74263例目	10歳未満	女性	上牧町	軽症 (無症状を含む)
74264例目	50代	女性	大和高田市	軽症 (無症状を含む)
74265例目	20代	男性	大和高田市	軽症 (無症状を含む)
74266例目	40代	女性	香芝市	軽症 (無症状を含む)
74267例目	10歳未満	女性	香芝市	軽症 (無症状を含む)
74268例目	10歳未満	男性	香芝市	軽症 (無症状を含む)
74269例目	40代	男性	香芝市	軽症 (無症状を含む)
74270例目	40代	女性	香芝市	軽症 (無症状を含む)
74271例目	40代	男性	橿原市	軽症 (無症状を含む)
74272例目	10歳未満	女性	橿原市	軽症 (無症状を含む)
74273例目	40代	女性	香芝市	軽症 (無症状を含む)

感染者	年代	性別	居住地	現在の状態
74274例目	10代	女性	香芝市	軽症 (無症状を含む)
74275例目	80代	男性	三郷町	軽症 (無症状を含む)
74276例目	10代	男性	大和高田市	軽症 (無症状を含む)
74277例目	60代	男性	大和高田市	軽症 (無症状を含む)
74278例目	40代	男性	香芝市	軽症 (無症状を含む)
74279例目	10歳未満	男性	香芝市	軽症 (無症状を含む)
74280例目	10代	男性	桜井市	軽症 (無症状を含む)
74281例目	30代	女性	桜井市	軽症 (無症状を含む)
74282例目	50代	男性	香芝市	軽症 (無症状を含む)
74283例目	20代	男性	橿原市	軽症 (無症状を含む)
74284例目	10歳未満	男性	大和高田市	軽症 (無症状を含む)
74285例目	10歳未満	女性	橿原市	軽症 (無症状を含む)
74286例目	30代	女性	橿原市	軽症 (無症状を含む)
74287例目	30代	女性	橿原市	軽症 (無症状を含む)
74288例目	40代	男性	橿原市	軽症 (無症状を含む)
74289例目	30代	男性	香芝市	軽症 (無症状を含む)
74290例目	10歳未満	女性	橿原市	軽症 (無症状を含む)
74291例目	10歳未満	男性	大和高田市	軽症 (無症状を含む)
74292例目	20代	男性	橿原市	軽症 (無症状を含む)
74293例目	40代	男性	葛城市	軽症 (無症状を含む)
74294例目	60代	男性	橿原市	軽症 (無症状を含む)
74295例目	20代	女性	広陵町	軽症 (無症状を含む)
74296例目	10歳未満	女性	大和高田市	軽症 (無症状を含む)

感染者	年代	性別	居住地	現在の状態
74297例目	20代	女性	香芝市	軽症 (無症状を含む)
74298例目	40代	女性	王寺町	軽症 (無症状を含む)
74299例目	20代	男性	上牧町	軽症 (無症状を含む)
74300例目	10歳未満	男性	橿原市	軽症 (無症状を含む)
74301例目	10歳未満	男性	橿原市	軽症 (無症状を含む)
74302例目	10代	男性	橿原市	軽症 (無症状を含む)
74303例目	50代	女性	上牧町	軽症 (無症状を含む)
74304例目	20代	男性	上牧町	軽症 (無症状を含む)
74305例目	10代	女性	桜井市	軽症 (無症状を含む)
74306例目	10代	女性	橿原市	軽症 (無症状を含む)
74307例目	10代	女性	橿原市	軽症 (無症状を含む)
74308例目	40代	女性	香芝市	軽症 (無症状を含む)
74309例目	10代	女性	広陵町	軽症 (無症状を含む)
74310例目	10歳未満	男性	香芝市	軽症 (無症状を含む)
74311例目	30代	男性	香芝市	軽症 (無症状を含む)
74312例目	30代	女性	橿原市	軽症 (無症状を含む)
74313例目	30代	男性	田原本町	軽症 (無症状を含む)
74314例目	50代	女性	橿原市	軽症 (無症状を含む)
74315例目	10歳未満	男性	香芝市	軽症 (無症状を含む)
74316例目	40代	男性	葛城市	軽症 (無症状を含む)
74317例目	30代	女性	田原本町	軽症 (無症状を含む)
74318例目	10歳未満	男性	田原本町	軽症 (無症状を含む)
74319例目	10代	男性	田原本町	軽症 (無症状を含む)

感染者	年代	性別	居住地	現在の状態
74320例目	40代	女性	田原本町	軽症 (無症状を含む)
74321例目	40代	男性	田原本町	軽症 (無症状を含む)
74322例目	10代	男性	田原本町	軽症 (無症状を含む)
74323例目	20代	男性	香芝市	軽症 (無症状を含む)
74324例目	40代	女性	橿原市	軽症 (無症状を含む)
74325例目 ※大阪府重複例	30代	女性	王寺町	軽症 (無症状を含む)
74326例目	10歳未満	男性	大和高田市	軽症 (無症状を含む)
74327例目	50代	男性	葛城市	軽症 (無症状を含む)
74328例目	40代	女性	宇陀市	軽症 (無症状を含む)
74329例目	60代	女性	高取町	軽症 (無症状を含む)
74330例目	40代	女性	葛城市	軽症 (無症状を含む)
74331例目	10歳未満	女性	香芝市	軽症 (無症状を含む)
74332例目	10歳未満	女性	大和高田市	軽症 (無症状を含む)
74333例目	10歳未満	女性	大和高田市	軽症 (無症状を含む)
74334例目	30代	女性	大和高田市	軽症 (無症状を含む)
74335例目	10歳未満	男性	大和高田市	軽症 (無症状を含む)
74336例目	20代	男性	葛城市	軽症 (無症状を含む)
74337例目	10代	女性	大和高田市	軽症 (無症状を含む)
74338例目	20代	女性	桜井市	軽症 (無症状を含む)
74339例目	20代	女性	大和高田市	軽症 (無症状を含む)
74340例目	50代	男性	橿原市	軽症 (無症状を含む)
74341例目	10歳未満	男性	橿原市	軽症 (無症状を含む)
74342例目	40代	男性	香芝市	軽症 (無症状を含む)

感染者	年代	性別	居住地	現在の状態
74343例目	10代	女性	香芝市	軽症 (無症状を含む)
74344例目	10代	男性	宇陀市	軽症 (無症状を含む)
74345例目	20代	女性	橿原市	軽症 (無症状を含む)
74346例目	50代	男性	桜井市	軽症 (無症状を含む)
74347例目	10歳未満	男性	大和高田市	軽症 (無症状を含む)
74348例目 ※他府県重複例	40代	男性	橿原市	軽症 (無症状を含む)
74349例目	30代	男性	大和高田市	軽症 (無症状を含む)
74350例目	30代	女性	広陵町	軽症 (無症状を含む)
74351例目 ※大阪府重複例	10歳未満	男性	橿原市	軽症 (無症状を含む)
74352例目 ※大阪府重複例	10歳未満	男性	橿原市	軽症 (無症状を含む)
74353例目 ※大阪府重複例	10代	女性	田原本町	軽症 (無症状を含む)
74354例目	10代	男性	葛城市	軽症 (無症状を含む)
74355例目	10代	女性	田原本町	軽症 (無症状を含む)
74356例目	80代	女性	香芝市	軽症 (無症状を含む)
74357例目	20代	女性	橿原市	軽症 (無症状を含む)
74358例目 ※和歌山県重複例	10代	女性	田原本町	軽症 (無症状を含む)
74359例目	30代	女性	香芝市	軽症 (無症状を含む)
74360例目	10歳未満	女性	大和高田市	軽症 (無症状を含む)
74361例目	10代	女性	桜井市	軽症 (無症状を含む)
74362例目	30代	女性	葛城市	軽症 (無症状を含む)
74363例目	10代	男性	大和高田市	軽症 (無症状を含む)
74364例目	60代	女性	香芝市	軽症 (無症状を含む)
74365例目	20代	男性	葛城市	軽症 (無症状を含む)



感染者	年代	性別	居住地	現在の状態
74366例目	20代	男性	葛城市	軽症 (無症状を含む)
74367例目	30代	男性	葛城市	軽症 (無症状を含む)
74368例目	40代	女性	桜井市	軽症 (無症状を含む)
74369例目	70代	女性	桜井市	軽症 (無症状を含む)
74370例目	40代	女性	桜井市	軽症 (無症状を含む)
74371例目	10歳未満	女性	河合町	軽症 (無症状を含む)
74372例目	10歳未満	女性	大和高田市	軽症 (無症状を含む)
74373例目	50代	男性	桜井市	軽症 (無症状を含む)
74374例目	30代	女性	桜井市	軽症 (無症状を含む)
74375例目	10代	男性	橿原市	軽症 (無症状を含む)
74376例目 ※大阪府重複例	10歳未満	女性	香芝市	軽症 (無症状を含む)
74377例目	30代	男性	河合町	軽症 (無症状を含む)
74378例目	50代	女性	大和高田市	軽症 (無症状を含む)
74379例目	10歳未満	男性	大和高田市	軽症 (無症状を含む)
74380例目	40代	女性	田原本町	軽症 (無症状を含む)
74381例目	20代	男性	桜井市	軽症 (無症状を含む)
74382例目	50代	女性	川西町	軽症 (無症状を含む)
74383例目	70代	女性	橿原市	軽症 (無症状を含む)
74384例目	20代	男性	大和高田市	軽症 (無症状を含む)
74385例目	20代	女性	田原本町	軽症 (無症状を含む)
74386例目	40代	女性	葛城市	軽症 (無症状を含む)
74387例目	40代	男性	橿原市	軽症 (無症状を含む)
74388例目	50代	男性	橿原市	軽症 (無症状を含む)

感染者	年代	性別	居住地	現在の状態
74389例目	40代	男性	香芝市	軽症 (無症状を含む)
74390例目	40代	女性	香芝市	軽症 (無症状を含む)
74391例目 ※大阪府重複例	20代	男性	橿原市	軽症 (無症状を含む)
74392例目 ※大阪府重複例	40代	女性	橿原市	軽症 (無症状を含む)
74393例目	10歳未満	男性	大和高田市	軽症 (無症状を含む)
74394例目	10歳未満	女性	大和高田市	軽症 (無症状を含む)
74395例目 ※大阪府重複例	40代	女性	橿原市	軽症 (無症状を含む)
74396例目 ※大阪府重複例	40代	男性	田原本町	軽症 (無症状を含む)
74397例目 ※大阪府重複例	40代	女性	田原本町	軽症 (無症状を含む)
74398例目 ※大阪府重複例	10代	男性	田原本町	軽症 (無症状を含む)
74399例目 ※大阪府重複例	20代	女性	橿原市	軽症 (無症状を含む)
74400例目	90代	女性	大淀町	軽症 (無症状を含む)
74401例目	20代	男性	十津川村	軽症 (無症状を含む)
74402例目	30代	女性	五條市	軽症 (無症状を含む)
74403例目	10歳未満	女性	五條市	軽症 (無症状を含む)
74404例目	30代	男性	五條市	軽症 (無症状を含む)
74405例目	10歳未満	女性	大淀町	軽症 (無症状を含む)
74406例目	10歳未満	男性	五條市	軽症 (無症状を含む)
74407例目	10歳未満	男性	大淀町	軽症 (無症状を含む)
74408例目	40代	女性	五條市	軽症 (無症状を含む)
74409例目	10歳未満	女性	五條市	軽症 (無症状を含む)
74410例目	20代	女性	十津川村	軽症 (無症状を含む)
74411例目	40代	女性	五條市	軽症 (無症状を含む)

感染者	年代	性別	居住地	現在の状態
74412例目	10歳未満	男性	大淀町	軽症 (無症状を含む)

#### 4) 感染者数除外例の概要

感染者数除外例	居住地	年代	性別
721例目	県外	10歳未満	女性
722例目	大阪府	20代	男性
723例目	大阪府	10歳未満	男性
724例目	大阪府	40代	男性
725例目	大阪府	20代	男性

今後とも、迅速で正確な情報提供につとめますが、感染症法第16条第2項による個人情報保護の観点から、患者及びご家族等の個人情報については、特定されることのないよう、格段のご配慮をお願いします。施設等への取材はご遠慮いただきますようお願いいたします。

また、関係先の撮影に際し、映像や画像により個人や事業者が特定されることのないよう、ご配慮をお願いします。

## ○県の対応・発熱等の相談について

○ 新型コロナウイルス感染症については、県のホームページに最新情報を掲載しています。

○ 発熱等の症状のある方は、まず、身近な医療機関に電話相談してください。

身近な医療機関がない方は、「新型コロナ・発熱患者受診相談窓口」に電話相談してください。

○ 発熱等の症状がない場合でも、感染の不安のある方は、「新型コロナ・発熱患者受診相談窓口」に電話相談してください。

○ 奈良県における新型コロナウイルス感染症にかかる検査対象

★ 症状の有無にかかわらず、感染リスクのある方  
(下記は例示であり、必要に応じて検査対象となります。)

・感染判明者との接触があった方、感染リスクのある場所に滞在された方(いずれも検査前2週間以内)

・勤務先や通学先、自宅などに、発熱等の有症状者がおられる方

・医療従事者、福祉施設従事者

## ■新型コロナ・発熱患者受診相談窓口(旧 帰国者・接触者相談センター)

相談窓口	電話番号	FAX番号	対応時間
奈良県庁	0742-27-1132	0742-27-8565	平日・土日祝 24時間

### － 不当な差別や偏見をなくしましょう －

新型コロナウイルスの感染が拡大する中、感染された方々、濃厚接触者、医療従事者等やその家族、その属する施設・機関に対する不当な差別、偏見、いじめ、SNSでの誹謗中傷など、人権を侵害する事象が見受けられます。

いかなる場合でも、不当な差別、偏見、いじめ等は決して許されるものではありません。

県民のみなさまには、新型コロナウイルス感染症に関連する憶測、デマ、不確かな情報に惑わされず、人権侵害につながることをないように、行政機関の提供する正確な情報に基づき、冷静に行動していただきますようお願いいたします。

## 県民のみなさまへ

昨年の年末以降、オミクロン株による感染が広がっています。

ウイルスとの戦いは、正しい情報(エビデンス)に基づいて、冷静に対処することが何よりも重要です。

県では、医療機関や市町村との情報共有を図り、関係機関との連携のもとに新型コロナウイルス感染症対策を推進していきます。

引き続き、県民の命を守る「医療提供体制を堅持」とともに、「3回目のワクチン接種を迅速に進める」ことにより、感染の拡大に対処します。

県民のみなさまには、「適切な感染防止」を心がけ、「日常生活を維持」していただくようお願いいたします。

### ○感染症専門医からのメッセージ

- ・マスクを正しく着用し、換気、消毒、2m以上の距離を確保しましょう
- ・3つの感染経路(エアロゾル、飛沫、接触)を遮断しましょう
- ・ワクチンを接種しても、引き続き注意しましょう

### ○往来について

- ・感染が拡大している地域への不要不急の往来は、極力控えてください
- ・感染拡大の恐れがある場合、混雑した場所への外出を極力控えてください

### ○仕事や事業所について

- ・休憩室や更衣室でも、マスクを着け、近距離・大声での会話を避ける

### ○友人等との交流について

- ・飲食はきちんと感染対策をしている店舗で。マスクを外した会話は控える
- ・多人数・長時間は避け、大声での会話はしない

### ○家庭内感染を防ぐために (症状が出てから)

- ・「空間的分離」。過ごす場所を分けましょう
- ・「時間的分離」。過ごす時間をずらしましょう
- ・同時に同じ場所にいるときは、お互いマスクをつけましょう
- ・手が触れる共有部分の消毒、手指衛生をしましょう
- ・部屋は、適宜窓をあけて換気しましょう
- ・衣服は洗濯、食器は洗浄しましょう。洗った後の手指衛生は忘れずに
- ・ゴミは密閉して捨てましょう