

報道資料

令和4年4月15日(金)

福祉医療部 医療政策局 疾病対策課 担当:西川・山口
 報道機関専用電話:0742-27-8722(ダイヤルイン)内線:3133、3227
 一般相談電話:0742-27-8561
 福祉医療部 医療政策局 地域医療連携課 担当:芦原・馬場
 電話:0742-27-8935(ダイヤルイン)内線:3109、3110
 総務部知事公室 防災統括室 担当:中野・小原
 電話:0742-27-7006(ダイヤルイン)内線:2270、2285

新型コロナウイルス感染者の状況について

奈良県において新型コロナウイルス感染症の感染者457例(県内感染者80129~80585例目、うち奈良市発表事例128例)発生しました。現在、濃厚接触者の把握を含めた積極的な疫学調査を確実に
 行っております。

・他府県発表との重複 : 2064 例 (前日比+20)
 ・感染者数累計除外分 : 809 例 (前日比+0)
 ・死亡 : 357 例 (前日比+2) ・再陽性 : 9 例 (前日比+0)

1)入院病床及び宿泊療養室等の状況(午前9時時点)

※担当:地域医療連携課

重症対応病床	病床数 (床) A	使用病床数 (床) B	対前日 (使用病床数) (床)	空き病床数 (床) A-B	占有率 (%) B/A
運用病床	36	7	±0	29	19%
確保病床	36	7	±0	29	19%

病院別内訳	確保病床数 (床)	運用病床数 (床) A	使用病床数 (床) B	対前日 (使用病床数) (床)	空き病床数 (床) A-B	占有率 (%) B/A
奈良県立医科大学 附属病院	14	14	2	±0	12	14%
奈良県総合 医療センター	6	6	1	±0	5	17%
近畿大学奈良病院	6	6	2	±0	4	33%
南奈良総合 医療センター	2	2	0	±0	2	0%
奈良県西和 医療センター	2	2	0	±0	2	0%
市立奈良病院	2	2	0	±0	2	0%
大和高田市立病院	2	2	0	±0	2	0%
(公財)天理よろづ 相談所病院	2	2	2	±0	0	100%
計	36	36	7	±0	29	19%

入院病床	病床数 (床) C	使用病床数 (床) D	対前日 (使用病床数) (床)	空き病床数 (床) C-D	占有率 (%) D/C
運用病床	518	126	+3	392	24%
確保病床	518	126	+3	392	24%

※ 重症対応病床を含む

病院別内訳	確保病床数 (床)	運用病床数 (床) C	使用病床数 (床) D	対前日 (使用病床数) (床)	空き病床数 (床) C-D	占有率 (%) D/C
奈良県立医科大学 附属病院	80	80	18	±0	62	23%
奈良県総合 医療センター	74	74	17	+3	57	23%
南奈良総合 医療センター	44	44	5	+1	39	11%
奈良県西和 医療センター	37	37	3	-1	34	8%
市立奈良病院	34	34	10	±0	24	29%
(独)国立病院機構 奈良医療センター	34	34	5	+1	29	15%
生駒市立病院	26	26	11	+1	15	42%
(社福)恩賜財団 済生会中和病院	15	15	6	+1	9	40%
(公財)天理よろづ 相談所病院	15	15	11	±0	4	73%
(独)地域医療機能推進機構 大和郡山病院	15	15	7	+2	8	47%
大和高田市立病院	12	12	6	±0	6	50%
(医)藤井会 香芝生喜病院	12	12	2	±0	10	17%
(独)国立病院機構 やまと精神医療センター	12	12	4	+1	8	33%
国保中央病院	12	12	4	-3	8	33%
万葉クリニック	10	10	3	-1	7	30%
土庫病院	10	10	3	±0	7	30%
(一財)信貴山病院 ハートランドしぎさん	9	9	2	±0	7	22%
(医)高清会 高井病院	8	8	1	±0	7	13%
吉田病院	8	8	0	±0	8	0%
宇陀市立病院	8	8	0	-1	8	0%
平成記念病院	7	7	2	-1	5	29%
(社福)恩賜財団 済生会奈良病院	7	7	0	±0	7	0%
近畿大学奈良病院	6	6	2	±0	4	33%
(医)社団憲仁会 中井記念病院	5	5	0	±0	5	0%
(社福)恩賜財団 済生会御所病院	4	4	0	-1	4	0%
(医)高清会 香芝旭ヶ丘病院	4	4	1	+1	3	25%
(医)和幸会 阪奈中央病院	4	4	0	±0	4	0%
平尾病院	3	3	0	±0	3	0%
田北病院	3	3	3	±0	0	100%
計	518	518	126	+3	392	24%

※重症対応病床を含む

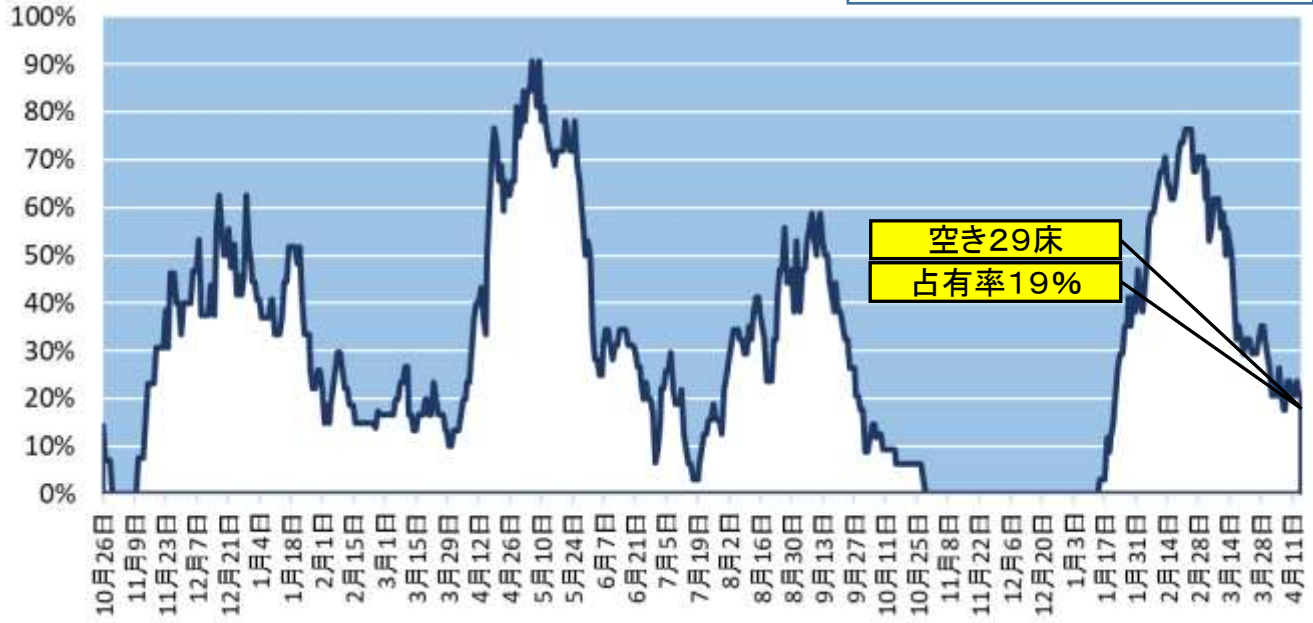
宿泊療養	室数 (室) E	入所室数 (室) F	対前日 (入所室数) (室)	空き室数 (室) E-F	占有率 (%) F/E
運用室数	1083	343	+6	740	32%
確保室数	1083	343	+6	740	32%

運用室数 施設別内訳	室数 (室) E	入所室数 (室) F	対前日 (入所室数) (室)	空き室数 (室) E-F	占有率 (%) F/E
東横INN 奈良新大宮駅前	114	39	+3	75	34%
(旧)ホテルフジタ奈良	87	29	+2	58	33%
グランヴィリオホテル奈良 —和蔵—	170	57	±0	113	34%
スマイルホテル奈良	148	38	-3	110	26%
奈良ワシントンホテル プラザ	145	44	+2	101	30%
スーパーホテル 奈良・大和郡山	81	29	±0	52	36%
ホテルルートイン 桜井駅前	156	52	+2	104	33%
御宿野乃奈良	182	55	±0	127	30%
計	1083	343	+6	740	32%

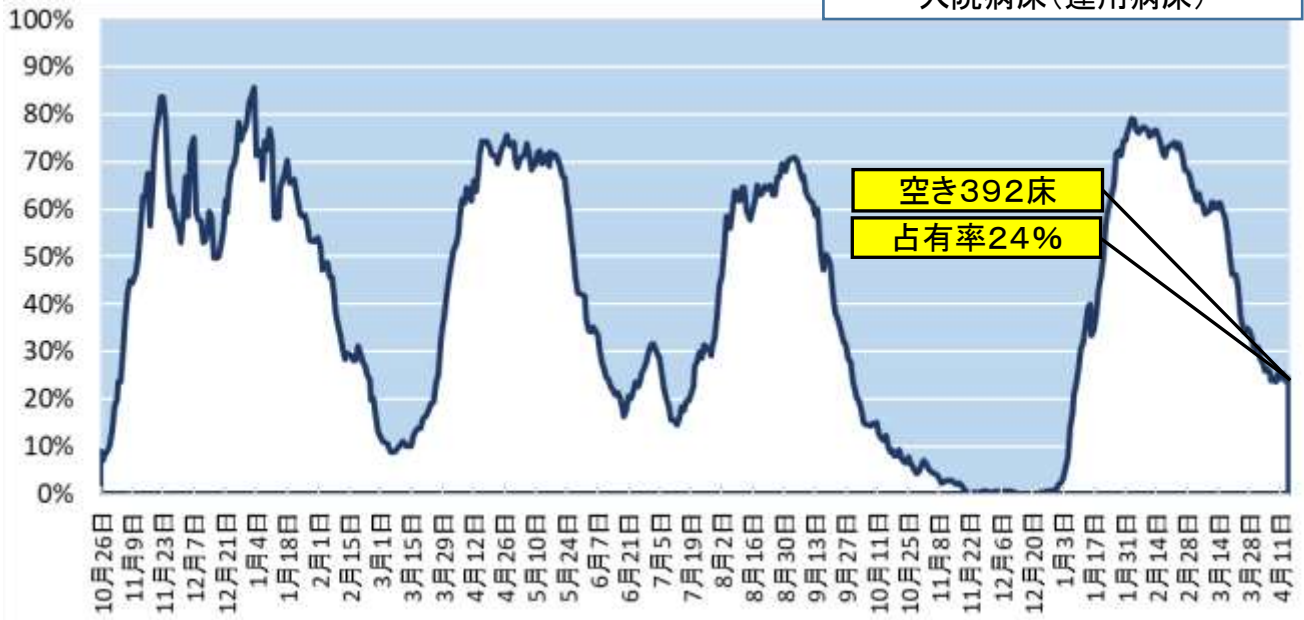
社会福祉施設等 療養	療養者数 (名)	対前日 (名)
—	—	—

参考 占有率の状況

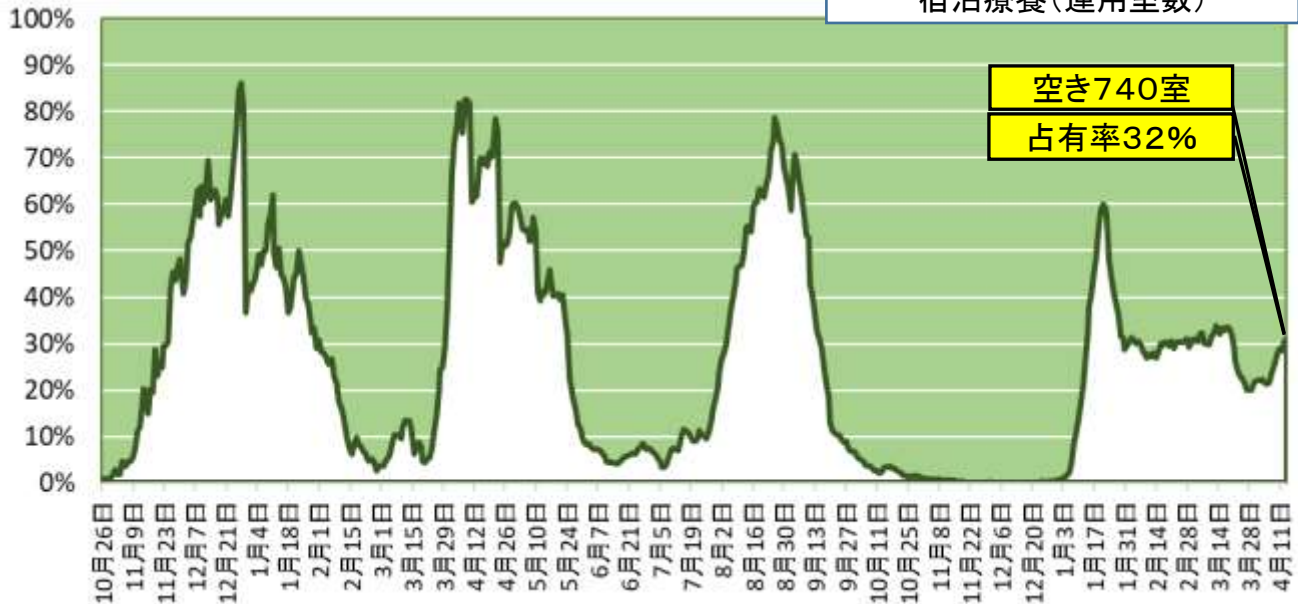
重症対応病床(運用病床)



入院病床(運用病床)



宿泊療養(運用室数)



2)感染者数の状況(午前9時時点)

4/15に新たに判明した感染者数		重症 (死亡) (名)	中等症 (名)	軽症 (無症状を含む) (名)
人数(名)	457	0 (1)	4	452

4/15現在の感染者数		重症 (名)	中等症 (名)	軽症 (無症状を含む) (名)
人数(名)	9,640	7	55	9,578
対前日(名)	+253	±0	+4	+249

4/15現在の感染者数累計	治癒	死亡 (※2)	入院・療養中 (※1)	入院・入所待機中、 自宅療養中	現在感染者数 F (=A-B-C) (=D+E)	
A	B	C	D	E		
人数(名)	80,585	70,588	357	484	9,156	9,640
対前日(名)	+457	+202	+2	+3	+250	+253

(※1)入院中の感染判明により、引き続き、新型コロナ対応病床ではない病床に入院している患者3名を含みます

宿泊療養施設には、複数名が1室に入室することがあります

社会福祉施設等療養を含みます

(※2)直接の死因が新型コロナウイルス感染症と認められなかった111例を含みます

※自宅療養者(3日を超えて自宅等におられる方)

(調査中)

うち入院・入所拒否者

(調査中)

※治癒者については、疾病対策課ホームページで定期的に掲載します

3) 感染者の概要

感染者	年代	性別	居住地	現在の状態
80257例目	30代	女性	三郷町	軽症 (無症状を含む)
80258例目	10歳未満	女性	大和郡山市	軽症 (無症状を含む)
80259例目	10代	男性	大和郡山市	軽症 (無症状を含む)
80260例目	10歳未満	男性	大和郡山市	軽症 (無症状を含む)
80261例目	10歳未満	女性	大和郡山市	軽症 (無症状を含む)
80262例目	10歳未満	男性	大和郡山市	軽症 (無症状を含む)
80263例目	30代	女性	生駒市	軽症 (無症状を含む)
80264例目	90代	男性	生駒市	軽症 (無症状を含む)
80265例目	70代	女性	天理市	軽症 (無症状を含む)
80266例目	10歳未満	女性	大和郡山市	軽症 (無症状を含む)
80267例目	50代	女性	三郷町	軽症 (無症状を含む)
80268例目	20代	男性	生駒市	軽症 (無症状を含む)
80269例目 ※大阪府重複例	30代	男性	平群町	軽症 (無症状を含む)
80270例目	10代	女性	生駒市	軽症 (無症状を含む)
80271例目	20代	男性	生駒市	軽症 (無症状を含む)
80272例目	10代	男性	生駒市	軽症 (無症状を含む)
80273例目	30代	男性	大和郡山市	軽症 (無症状を含む)
80274例目	60代	女性	斑鳩町	軽症 (無症状を含む)
80275例目	30代	男性	生駒市	軽症 (無症状を含む)
80276例目	40代	男性	生駒市	軽症 (無症状を含む)
80277例目	10歳未満	男性	生駒市	軽症 (無症状を含む)
80278例目	90代	男性	天理市	軽症 (無症状を含む)
80279例目	10代	男性	平群町	軽症 (無症状を含む)

感染者	年代	性別	居住地	現在の状態
80280例目	30代	男性	生駒市	軽症 (無症状を含む)
80281例目	10歳未満	男性	平群町	軽症 (無症状を含む)
80282例目	10代	男性	大和郡山市	軽症 (無症状を含む)
80283例目	40代	男性	生駒市	軽症 (無症状を含む)
80284例目	10歳未満	男性	三郷町	軽症 (無症状を含む)
80285例目	40代	女性	生駒市	軽症 (無症状を含む)
80286例目	10歳未満	男性	生駒市	軽症 (無症状を含む)
80287例目	10代	男性	三郷町	軽症 (無症状を含む)
80288例目	10歳未満	男性	三郷町	軽症 (無症状を含む)
80289例目	40代	男性	三郷町	軽症 (無症状を含む)
80290例目	20代	女性	天理市	軽症 (無症状を含む)
80291例目	40代	女性	天理市	軽症 (無症状を含む)
80292例目	10歳未満	男性	天理市	軽症 (無症状を含む)
80293例目	10歳未満	男性	三郷町	軽症 (無症状を含む)
80294例目	10代	女性	三郷町	軽症 (無症状を含む)
80295例目	10歳未満	女性	三郷町	軽症 (無症状を含む)
80296例目	10歳未満	女性	生駒市	軽症 (無症状を含む)
80297例目	10代	男性	三郷町	軽症 (無症状を含む)
80298例目 ※大阪府重複例	30代	男性	斑鳩町	軽症 (無症状を含む)
80299例目	10代	男性	天理市	軽症 (無症状を含む)
80300例目	60代	女性	平群町	軽症 (無症状を含む)
80301例目	20代	女性	生駒市	軽症 (無症状を含む)
80302例目 ※大阪府重複例	10代	男性	生駒市	軽症 (無症状を含む)
80303例目	70代	女性	大和郡山市	軽症 (無症状を含む)

感染者	年代	性別	居住地	現在の状態
80304例目	10代	男性	生駒市	軽症 (無症状を含む)
80305例目	10代	男性	大和郡山市	軽症 (無症状を含む)
80306例目	10歳未満	女性	大和郡山市	軽症 (無症状を含む)
80307例目	10代	男性	生駒市	軽症 (無症状を含む)
80308例目	20代	男性	斑鳩町	軽症 (無症状を含む)
80309例目	10歳未満	男性	生駒市	軽症 (無症状を含む)
80310例目	10代	男性	生駒市	軽症 (無症状を含む)
80311例目	40代	女性	生駒市	軽症 (無症状を含む)
80312例目	10歳未満	女性	大和郡山市	軽症 (無症状を含む)
80313例目	40代	女性	生駒市	軽症 (無症状を含む)
80314例目	40代	女性	斑鳩町	軽症 (無症状を含む)
80315例目	20代	男性	生駒市	軽症 (無症状を含む)
80316例目	10歳未満	男性	大和郡山市	軽症 (無症状を含む)
80317例目	20代	女性	大和郡山市	軽症 (無症状を含む)
80318例目	20代	女性	生駒市	軽症 (無症状を含む)
80319例目	10代	男性	生駒市	軽症 (無症状を含む)
80320例目	60代	女性	生駒市	軽症 (無症状を含む)
80321例目	40代	男性	生駒市	軽症 (無症状を含む)
80322例目	40代	男性	生駒市	軽症 (無症状を含む)
80323例目	30代	男性	生駒市	軽症 (無症状を含む)
80324例目	40代	男性	大和郡山市	軽症 (無症状を含む)
80325例目	30代	女性	三郷町	軽症 (無症状を含む)
80326例目	10代	女性	三郷町	軽症 (無症状を含む)
80327例目	10代	男性	生駒市	軽症 (無症状を含む)

感染者	年代	性別	居住地	現在の状態
80328例目	50代	男性	生駒市	軽症 (無症状を含む)
80329例目	20代	女性	生駒市	軽症 (無症状を含む)
80330例目	10代	女性	生駒市	軽症 (無症状を含む)
80331例目	10代	女性	三郷町	軽症 (無症状を含む)
80332例目	30代	女性	斑鳩町	軽症 (無症状を含む)
80333例目	30代	男性	大和郡山市	軽症 (無症状を含む)
80334例目	10代	男性	生駒市	軽症 (無症状を含む)
80335例目	20代	女性	生駒市	軽症 (無症状を含む)
80336例目	20代	男性	生駒市	軽症 (無症状を含む)
80337例目	10歳未満	女性	天理市	軽症 (無症状を含む)
80338例目	50代	女性	生駒市	軽症 (無症状を含む)
80339例目	10歳未満	男性	大和郡山市	軽症 (無症状を含む)
80340例目	10歳未満	男性	大和郡山市	軽症 (無症状を含む)
80341例目	40代	女性	生駒市	軽症 (無症状を含む)
80342例目	40代	男性	生駒市	軽症 (無症状を含む)
80343例目	10歳未満	男性	平群町	軽症 (無症状を含む)
80344例目	10代	女性	大和郡山市	軽症 (無症状を含む)
80345例目	10歳未満	女性	三郷町	軽症 (無症状を含む)
80346例目	30代	男性	斑鳩町	軽症 (無症状を含む)
80347例目	20代	女性	斑鳩町	軽症 (無症状を含む)
80348例目	10代	女性	平群町	軽症 (無症状を含む)
80349例目	50代	男性	平群町	軽症 (無症状を含む)
80350例目	20代	女性	平群町	軽症 (無症状を含む)
80351例目	50代	男性	天理市	軽症 (無症状を含む)

感染者	年代	性別	居住地	現在の状態
80352例目	10代	女性	天理市	軽症 (無症状を含む)
80353例目	40代	男性	山添村	軽症 (無症状を含む)
80354例目	30代	女性	山添村	軽症 (無症状を含む)
80355例目	90代	女性	生駒市	軽症 (無症状を含む)
80356例目	80代	男性	生駒市	軽症 (無症状を含む)
80357例目	30代	女性	生駒市	軽症 (無症状を含む)
80358例目	40代	女性	生駒市	軽症 (無症状を含む)
80359例目	10代	男性	天理市	軽症 (無症状を含む)
80360例目	10代	男性	天理市	軽症 (無症状を含む)
80361例目	10歳未満	女性	山添村	軽症 (無症状を含む)
80362例目	10歳未満	男性	山添村	軽症 (無症状を含む)
80363例目	10代	男性	山添村	軽症 (無症状を含む)
80364例目	10歳未満	男性	天理市	軽症 (無症状を含む)
80365例目	30代	男性	大和郡山市	軽症 (無症状を含む)
80366例目	40代	女性	天理市	軽症 (無症状を含む)
80367例目	30代	女性	生駒市	軽症 (無症状を含む)
80368例目	10歳未満	男性	生駒市	軽症 (無症状を含む)
80369例目	10歳未満	女性	生駒市	軽症 (無症状を含む)
80370例目	10代	男性	生駒市	軽症 (無症状を含む)
80371例目	30代	女性	生駒市	軽症 (無症状を含む)
80372例目	10代	女性	生駒市	軽症 (無症状を含む)
80373例目	10代	女性	大和郡山市	軽症 (無症状を含む)
80374例目	50代	女性	生駒市	軽症 (無症状を含む)
80375例目	40代	女性	大和郡山市	軽症 (無症状を含む)

感染者	年代	性別	居住地	現在の状態
80376例目	70代	男性	生駒市	軽症 (無症状を含む)
80377例目	10代	男性	香芝市	軽症 (無症状を含む)
80378例目	10代	女性	広陵町	軽症 (無症状を含む)
80379例目	20代	男性	香芝市	軽症 (無症状を含む)
80380例目	10代	男性	大和高田市	軽症 (無症状を含む)
80381例目	10歳未満	女性	王寺町	軽症 (無症状を含む)
80382例目	10代	男性	田原本町	軽症 (無症状を含む)
80383例目	10歳未満	男性	香芝市	軽症 (無症状を含む)
80384例目	50代	女性	香芝市	軽症 (無症状を含む)
80385例目	60代	男性	桜井市	軽症 (無症状を含む)
80386例目	10代	男性	御所市	軽症 (無症状を含む)
80387例目	30代	女性	香芝市	軽症 (無症状を含む)
80388例目	50代	女性	香芝市	軽症 (無症状を含む)
80389例目	40代	女性	桜井市	軽症 (無症状を含む)
80390例目	50代	男性	大和高田市	軽症 (無症状を含む)
80391例目	40代	女性	田原本町	軽症 (無症状を含む)
80392例目 ※大阪府重複例	10代	女性	河合町	軽症 (無症状を含む)
80393例目 ※大阪府重複例	10代	男性	広陵町	軽症 (無症状を含む)
80394例目 ※大阪府重複例	50代	女性	広陵町	軽症 (無症状を含む)
80395例目	10歳未満	男性	橿原市	軽症 (無症状を含む)
80396例目	30代	女性	王寺町	軽症 (無症状を含む)
80397例目	10代	男性	橿原市	軽症 (無症状を含む)
80398例目	10代	男性	御所市	軽症 (無症状を含む)
80399例目	10歳未満	男性	御所市	軽症 (無症状を含む)

感染者	年代	性別	居住地	現在の状態
80400例目	10歳未満	女性	御所市	軽症 (無症状を含む)
80401例目	30代	女性	王寺町	軽症 (無症状を含む)
80402例目	10代	男性	王寺町	軽症 (無症状を含む)
80403例目	10代	男性	王寺町	軽症 (無症状を含む)
80404例目	10代	男性	王寺町	軽症 (無症状を含む)
80405例目	40代	男性	王寺町	軽症 (無症状を含む)
80406例目	40代	女性	王寺町	軽症 (無症状を含む)
80407例目	20代	男性	広陵町	軽症 (無症状を含む)
80408例目	10歳未満	男性	桜井市	軽症 (無症状を含む)
80409例目	20代	男性	大和高田市	軽症 (無症状を含む)
80410例目	10歳未満	女性	田原本町	軽症 (無症状を含む)
80411例目	10歳未満	女性	河合町	軽症 (無症状を含む)
80412例目	30代	女性	橿原市	軽症 (無症状を含む)
80413例目	10代	男性	橿原市	軽症 (無症状を含む)
80414例目	40代	女性	上牧町	軽症 (無症状を含む)
80415例目	10歳未満	男性	河合町	軽症 (無症状を含む)
80416例目	10歳未満	女性	河合町	軽症 (無症状を含む)
80417例目	10歳未満	男性	河合町	軽症 (無症状を含む)
80418例目	10歳未満	男性	河合町	軽症 (無症状を含む)
80419例目	10代	男性	香芝市	軽症 (無症状を含む)
80420例目	10代	男性	上牧町	軽症 (無症状を含む)
80421例目	30代	男性	広陵町	軽症 (無症状を含む)
80422例目	10歳未満	男性	香芝市	軽症 (無症状を含む)
80423例目	10代	男性	上牧町	軽症 (無症状を含む)

感染者	年代	性別	居住地	現在の状態
80424例目	40代	女性	葛城市	軽症 (無症状を含む)
80425例目	10代	女性	上牧町	軽症 (無症状を含む)
80426例目	10歳未満	女性	檀原市	軽症 (無症状を含む)
80427例目	30代	男性	大和高田市	軽症 (無症状を含む)
80428例目	40代	女性	檀原市	軽症 (無症状を含む)
80429例目	10歳未満	女性	御所市	軽症 (無症状を含む)
80430例目	10代	女性	檀原市	軽症 (無症状を含む)
80431例目	10歳未満	男性	香芝市	軽症 (無症状を含む)
80432例目	10代	女性	桜井市	軽症 (無症状を含む)
80433例目	40代	女性	檀原市	軽症 (無症状を含む)
80434例目	10代	女性	檀原市	軽症 (無症状を含む)
80435例目	10歳未満	男性	檀原市	軽症 (無症状を含む)
80436例目	40代	男性	王寺町	軽症 (無症状を含む)
80437例目	20代	女性	王寺町	軽症 (無症状を含む)
80438例目	10歳未満	男性	上牧町	軽症 (無症状を含む)
80439例目	20代	女性	河合町	軽症 (無症状を含む)
80440例目	10代	女性	河合町	軽症 (無症状を含む)
80441例目	40代	女性	御所市	軽症 (無症状を含む)
80442例目	10歳未満	男性	御所市	軽症 (無症状を含む)
80443例目	40代	女性	御所市	軽症 (無症状を含む)
80444例目	30代	男性	御所市	軽症 (無症状を含む)
80445例目	30代	女性	御所市	軽症 (無症状を含む)
80446例目	10代	女性	御所市	軽症 (無症状を含む)
80447例目	10歳未満	女性	御所市	軽症 (無症状を含む)

感染者	年代	性別	居住地	現在の状態
80448例目	10代	男性	王寺町	軽症 (無症状を含む)
80449例目	20代	男性	御所市	軽症 (無症状を含む)
80450例目	10代	男性	橿原市	軽症 (無症状を含む)
80451例目	10歳未満	男性	王寺町	軽症 (無症状を含む)
80452例目	10代	女性	葛城市	軽症 (無症状を含む)
80453例目	10代	女性	香芝市	軽症 (無症状を含む)
80454例目	20代	女性	香芝市	軽症 (無症状を含む)
80455例目	10代	男性	広陵町	軽症 (無症状を含む)
80456例目	30代	女性	桜井市	軽症 (無症状を含む)
80457例目	20代	女性	香芝市	軽症 (無症状を含む)
80458例目	30代	男性	河合町	軽症 (無症状を含む)
80459例目	10歳未満	男性	上牧町	軽症 (無症状を含む)
80460例目	10代	女性	香芝市	軽症 (無症状を含む)
80461例目	10歳未満	女性	上牧町	軽症 (無症状を含む)
80462例目	10歳未満	女性	上牧町	軽症 (無症状を含む)
80463例目	10代	女性	田原本町	軽症 (無症状を含む)
80464例目	10歳未満	女性	大和高田市	軽症 (無症状を含む)
80465例目	10歳未満	女性	王寺町	軽症 (無症状を含む)
80466例目	10代	女性	桜井市	軽症 (無症状を含む)
80467例目	50代	女性	高取町	軽症 (無症状を含む)
80468例目 ※大阪府重複例	50代	女性	大和高田市	軽症 (無症状を含む)
80469例目	20代	女性	大和高田市	軽症 (無症状を含む)
80470例目 ※大阪府重複例	20代	男性	桜井市	軽症 (無症状を含む)
80471例目	10歳未満	男性	桜井市	軽症 (無症状を含む)

感染者	年代	性別	居住地	現在の状態
80472例目	40代	男性	橿原市	軽症 (無症状を含む)
80473例目 ※大阪府重複例	30代	女性	桜井市	軽症 (無症状を含む)
80474例目 ※大阪府重複例	20代	男性	香芝市	軽症 (無症状を含む)
80475例目 ※大阪府重複例	10代	女性	橿原市	軽症 (無症状を含む)
80476例目	30代	女性	河合町	軽症 (無症状を含む)
80477例目	40代	男性	桜井市	軽症 (無症状を含む)
80478例目	10歳未満	女性	広陵町	軽症 (無症状を含む)
80479例目	40代	女性	香芝市	軽症 (無症状を含む)
80480例目	10歳未満	男性	大和高田市	軽症 (無症状を含む)
80481例目	10代	男性	橿原市	軽症 (無症状を含む)
80482例目	10歳未満	男性	大和高田市	軽症 (無症状を含む)
80483例目	10代	男性	田原本町	軽症 (無症状を含む)
80484例目	60代	女性	大和高田市	軽症 (無症状を含む)
80485例目	40代	女性	大和高田市	軽症 (無症状を含む)
80486例目	50代	女性	宇陀市	軽症 (無症状を含む)
80487例目	20代	男性	広陵町	軽症 (無症状を含む)
80488例目	20代	男性	橿原市	軽症 (無症状を含む)
80489例目	50代	男性	香芝市	軽症 (無症状を含む)
80490例目	10代	女性	大和高田市	軽症 (無症状を含む)
80491例目	30代	女性	桜井市	軽症 (無症状を含む)
80492例目	20代	男性	上牧町	軽症 (無症状を含む)
80493例目	20代	男性	橿原市	軽症 (無症状を含む)
80494例目	20代	男性	橿原市	軽症 (無症状を含む)
80495例目	20代	男性	王寺町	軽症 (無症状を含む)

感染者	年代	性別	居住地	現在の状態
80496例目	50代	男性	広陵町	軽症 (無症状を含む)
80497例目	50代	女性	大和高田市	軽症 (無症状を含む)
80498例目	10代	男性	橿原市	軽症 (無症状を含む)
80499例目	30代	男性	御所市	軽症 (無症状を含む)
80500例目	60代	女性	河合町	軽症 (無症状を含む)
80501例目	40代	女性	御所市	軽症 (無症状を含む)
80502例目	20代	男性	橿原市	軽症 (無症状を含む)
80503例目	10代	男性	葛城市	軽症 (無症状を含む)
80504例目	50代	女性	大和高田市	軽症 (無症状を含む)
80505例目	30代	女性	御所市	軽症 (無症状を含む)
80506例目	10代	男性	香芝市	軽症 (無症状を含む)
80507例目	40代	男性	御所市	軽症 (無症状を含む)
80508例目	10代	男性	桜井市	軽症 (無症状を含む)
80509例目	40代	男性	御所市	軽症 (無症状を含む)
80510例目	20代	女性	田原本町	軽症 (無症状を含む)
80511例目	30代	男性	葛城市	軽症 (無症状を含む)
80512例目	20代	男性	香芝市	軽症 (無症状を含む)
80513例目	40代	男性	橿原市	軽症 (無症状を含む)
80514例目	10歳未満	男性	王寺町	軽症 (無症状を含む)
80515例目	10歳未満	女性	王寺町	軽症 (無症状を含む)
80516例目	60代	男性	大和高田市	軽症 (無症状を含む)
80517例目	20代	男性	桜井市	軽症 (無症状を含む)
80518例目	50代	女性	大和高田市	軽症 (無症状を含む)
80519例目	50代	男性	橿原市	軽症 (無症状を含む)

感染者	年代	性別	居住地	現在の状態
80520例目	40代	女性	香芝市	軽症 (無症状を含む)
80521例目	50代	女性	広陵町	軽症 (無症状を含む)
80522例目	30代	女性	田原本町	軽症 (無症状を含む)
80523例目	10歳未満	男性	田原本町	軽症 (無症状を含む)
80524例目	70代	女性	大和高田市	軽症 (無症状を含む)
80525例目	50代	男性	橿原市	軽症 (無症状を含む)
80526例目	30代	女性	橿原市	軽症 (無症状を含む)
80527例目	80代	男性	橿原市	軽症 (無症状を含む)
80528例目	10代	女性	三宅町	軽症 (無症状を含む)
80529例目	10代	女性	橿原市	軽症 (無症状を含む)
80530例目	10代	男性	橿原市	軽症 (無症状を含む)
80531例目	10代	女性	王寺町	軽症 (無症状を含む)
80532例目	10代	男性	王寺町	軽症 (無症状を含む)
80533例目	20代	男性	大和高田市	軽症 (無症状を含む)
80534例目	10歳未満	女性	広陵町	軽症 (無症状を含む)
80535例目	40代	女性	河合町	軽症 (無症状を含む)
80536例目	10歳未満	女性	香芝市	軽症 (無症状を含む)
80537例目	10歳未満	男性	田原本町	軽症 (無症状を含む)
80538例目	30代	男性	香芝市	軽症 (無症状を含む)
80539例目	50代	女性	上牧町	軽症 (無症状を含む)
80540例目	20代	男性	大和高田市	軽症 (無症状を含む)
80541例目	10歳未満	女性	香芝市	軽症 (無症状を含む)
80542例目	10歳未満	女性	香芝市	軽症 (無症状を含む)
80543例目	50代	男性	桜井市	軽症 (無症状を含む)

感染者	年代	性別	居住地	現在の状態
80544例目	10代	女性	桜井市	軽症 (無症状を含む)
80545例目	10歳未満	男性	桜井市	軽症 (無症状を含む)
80546例目	30代	女性	桜井市	軽症 (無症状を含む)
80547例目	10代	女性	桜井市	軽症 (無症状を含む)
80548例目	30代	男性	河合町	軽症 (無症状を含む)
80549例目	30代	男性	橿原市	軽症 (無症状を含む)
80550例目	10歳未満	女性	大和高田市	軽症 (無症状を含む)
80551例目	10歳未満	女性	香芝市	軽症 (無症状を含む)
80552例目	50代	女性	広陵町	軽症 (無症状を含む)
80553例目	10歳未満	女性	桜井市	軽症 (無症状を含む)
80554例目	10代	女性	葛城市	軽症 (無症状を含む)
80555例目	50代	女性	上牧町	軽症 (無症状を含む)
80556例目	20代	男性	香芝市	軽症 (無症状を含む)
80557例目	30代	女性	香芝市	軽症 (無症状を含む)
80558例目	40代	男性	橿原市	軽症 (無症状を含む)
80559例目	10歳未満	男性	田原本町	軽症 (無症状を含む)
80560例目	30代	男性	橿原市	軽症 (無症状を含む)
80561例目 ※大阪府重複例	20代	男性	桜井市	軽症 (無症状を含む)
80562例目	30代	男性	桜井市	軽症 (無症状を含む)
80563例目	10歳未満	男性	橿原市	軽症 (無症状を含む)
80564例目	10歳未満	女性	桜井市	軽症 (無症状を含む)
80565例目	10代	男性	橿原市	軽症 (無症状を含む)
80566例目	10代	女性	橿原市	軽症 (無症状を含む)
80567例目	30代	男性	河合町	軽症 (無症状を含む)

感染者	年代	性別	居住地	現在の状態
80568例目	30代	女性	宇陀市	軽症 (無症状を含む)
80569例目	20代	男性	桜井市	軽症 (無症状を含む)
80570例目	20代	男性	橿原市	軽症 (無症状を含む)
80571例目	10代	男性	葛城市	軽症 (無症状を含む)
80572例目	40代	男性	葛城市	軽症 (無症状を含む)
80573例目	40代	男性	香芝市	軽症 (無症状を含む)
80574例目	10歳未満	女性	香芝市	軽症 (無症状を含む)
80575例目	60代	女性	高取町	軽症 (無症状を含む)
80576例目	40代	女性	田原本町	軽症 (無症状を含む)
80577例目 ※大阪府重複例	20代	女性	葛城市	軽症 (無症状を含む)
80578例目 ※大阪府重複例	30代	男性	橿原市	軽症 (無症状を含む)
80579例目 ※大阪府重複例	20代	男性	橿原市	軽症 (無症状を含む)
80580例目	10歳未満	女性	御所市	軽症 (無症状を含む)
80581例目	50代	女性	桜井市	軽症 (無症状を含む)
80582例目 ※大阪府重複例	40代	女性	橿原市	軽症 (無症状を含む)
80583例目	50代	女性	吉野町	軽症 (無症状を含む)
80584例目	20代	女性	五條市	軽症 (無症状を含む)
80585例目	60代	男性	下市町	軽症 (無症状を含む)

4) 感染者数除外例の概要

なし

今後とも、迅速で正確な情報提供につとめますが、感染症法第16条第2項による個人情報保護の観点から、患者及びご家族等の個人情報については、特定されることのないよう、格段のご配慮をお願いします。施設等への取材はご遠慮いただきますようお願いいたします。

また、関係先の撮影に際し、映像や画像により個人や事業者が特定されることのないよう、ご配慮をお願いします。

○県の対応・発熱等の相談について

○ 新型コロナウイルス感染症については、県のホームページに最新情報を掲載しています。

○ 発熱等の症状のある方は、まず、身近な医療機関に電話相談してください。

身近な医療機関がない方は、「新型コロナ・発熱患者受診相談窓口」に電話相談してください。

○ 発熱等の症状がない場合でも、感染の不安のある方は、「新型コロナ・発熱患者受診相談窓口」に電話相談してください。

○ 奈良県における新型コロナウイルス感染症にかかる検査対象

★ 症状の有無にかかわらず、感染リスクのある方
(下記は例示であり、必要に応じて検査対象となります。)

・感染判明者との接触があった方、感染リスクのある場所に滞在された方(いずれも検査前2週間以内)

・勤務先や通学先、自宅などに、発熱等の有症状者がおられる方

・医療従事者、福祉施設従事者

■新型コロナ・発熱患者受診相談窓口(旧 帰国者・接触者相談センター)

相談窓口	電話番号	FAX番号	対応時間
奈良県庁	0742-27-1132	0742-27-8565	平日・土日祝 24時間

－ 不当な差別や偏見をなくしましょう －

新型コロナウイルスの感染が拡大する中、感染された方々、濃厚接触者、医療従事者等やその家族、その属する施設・機関に対する不当な差別、偏見、いじめ、SNSでの誹謗中傷など、人権を侵害する事象が見受けられます。

いかなる場合でも、不当な差別、偏見、いじめ等は決して許されるものではありません。

県民のみなさまには、新型コロナウイルス感染症に関連する憶測、デマ、不確かな情報に惑わされず、人権侵害につながることをないよう、行政機関の提供する正確な情報に基づき、冷静に行動していただきますようお願いいたします。

県民のみなさまへ

昨年の年末以降、オミクロン株による感染が広がっています。

ウイルスとの戦いは、正しい情報(エビデンス)に基づいて、冷静に対処することが何よりも重要です。

県では、医療機関や市町村との情報共有を図り、関係機関との連携のもとに新型コロナウイルス感染症対策を推進していきます。

引き続き、県民の命を守る「医療提供体制を堅持」とともに、「3回目のワクチン接種を迅速に進める」ことにより、感染の拡大に対処します。

県民のみなさまには、「適切な感染防止」を心がけ、「日常生活を維持」していただくようお願いします。

○感染症専門医からのメッセージ

- ・マスクを正しく着用し、換気、消毒、2m以上の距離を確保しましょう
- ・3つの感染経路(エアロゾル、飛沫、接触)を遮断しましょう
- ・ワクチンを接種しても、引き続き注意しましょう

○往来について

- ・感染が拡大している地域への不要不急の往来は、極力控えてください
- ・感染拡大の恐れがある場合、混雑した場所への外出を極力控えてください

○仕事や事業所について

- ・休憩室や更衣室でも、マスクを着け、近距離・大声での会話を避ける

○友人等との交流について

- ・飲食はきちんと感染対策をしている店舗で。マスクを外した会話は控える
- ・多人数・長時間は避け、大声での会話はしない

○家庭内感染を防ぐために (症状が出てから)

- ・「空間的分離」。過ごす場所を分けましょう
- ・「時間的分離」。過ごす時間をずらしましょう
- ・同時に同じ場所にいるときは、お互いマスクをつけましょう
- ・手が触れる共有部分の消毒、手指衛生をしましょう
- ・部屋は、適宜窓をあけて換気しましょう
- ・衣服は洗濯、食器は洗浄しましょう。洗った後の手指衛生は忘れずに
- ・ゴミは密閉して捨てましょう