

# 令和4年度奈良県公立高等学校入学者一般選抜学力検査の結果について

## 1 教科別平均点及び総合平均点

年度 \ 教科	全 受 検 者						合 格 者
	国 語	社 会	数 学	理 科	英 語	総合平均点	総合平均点
令和2年度	33.3 (7.6)	33.3 (10.9)	25.4 (10.1)	32.9 (11.3)	31.1 (11.7)	156.7 (46.2)	156.4 (47.0)
令和3年度	34.4 (8.1)	34.7 (9.0)	27.6 (9.4)	32.3 (10.1)	34.9 (11.6)	164.7 (42.9)	164.4 (43.6)
令和4年度	38.6 (8.1)	30.7 (11.6)	26.3 (10.0)	31.5 (10.6)	31.4 (11.7)	159.4 (46.8)	159.9 (47.7)

[注] 総合平均点については、5教科型250点満点の受検者のデータのみを掲載。( )内は標準偏差。

## 2 一般選抜学力検査結果

### (1) 学力検査の教科別配点

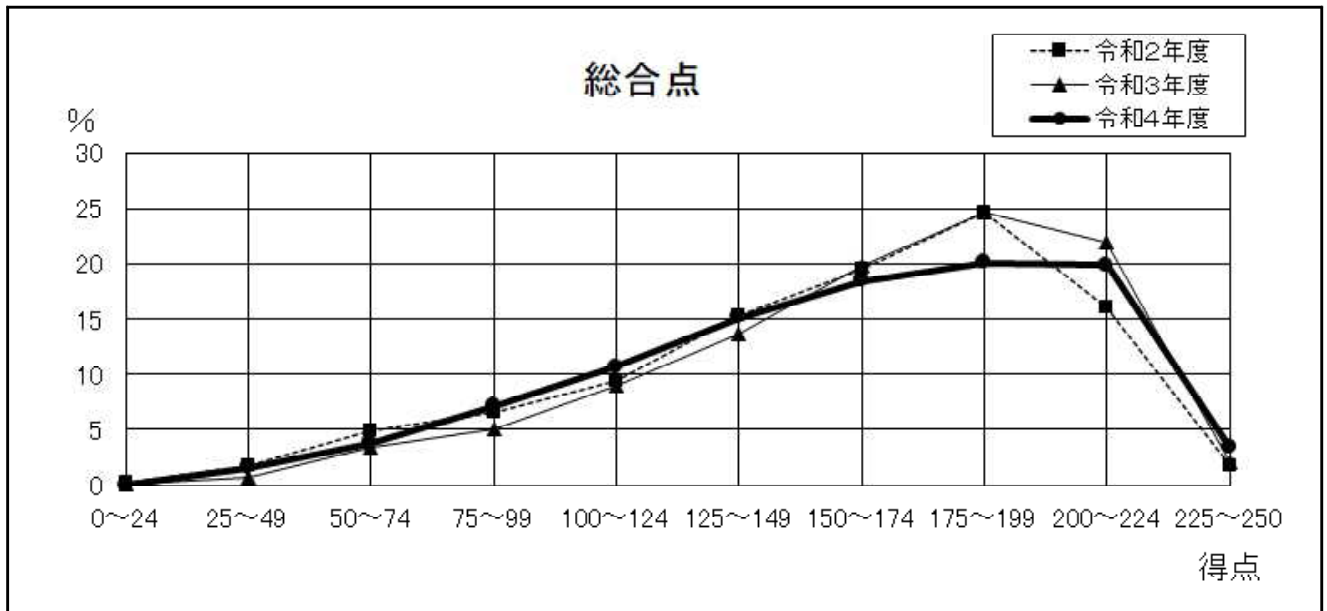
50点×5教科=250点

### (2) 5教科の平均点

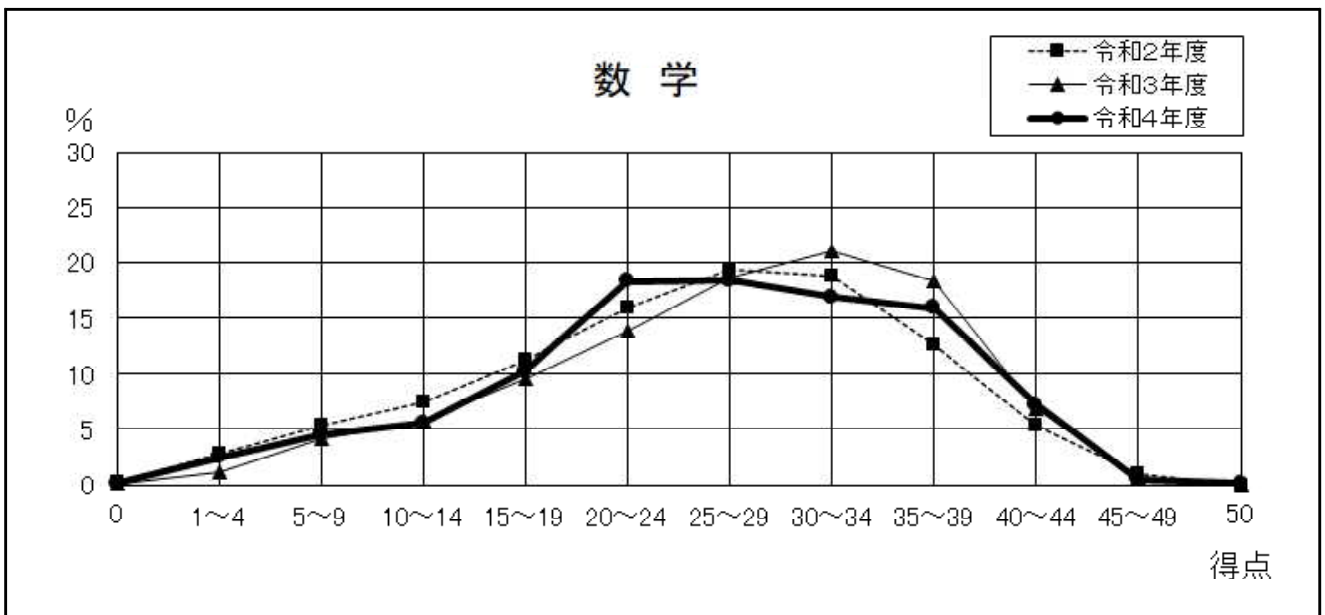
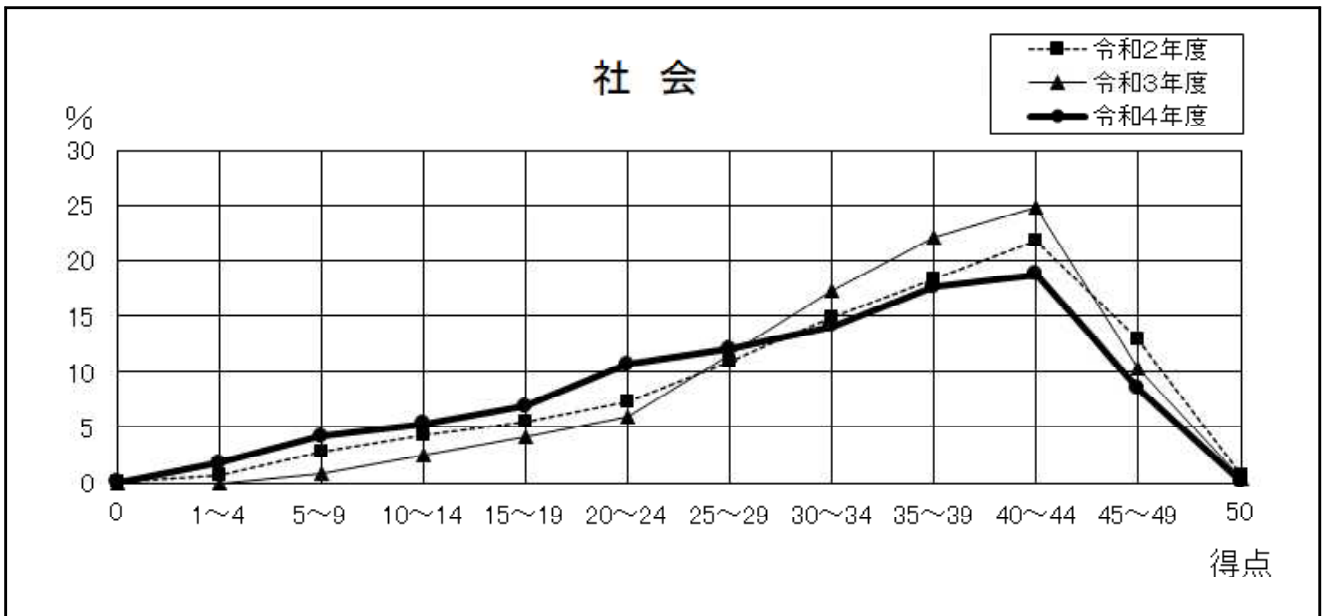
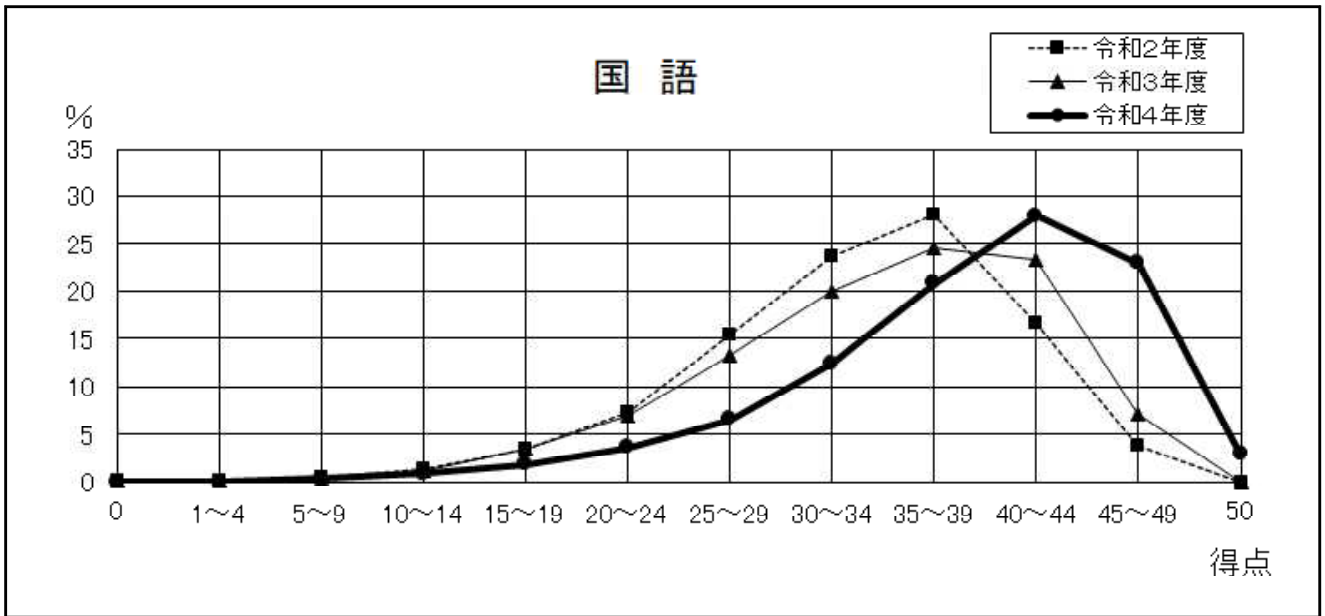
全受検者の5教科の総合平均点は159.4点であり、昨年度に比べて5.3点下がった。

### (3) 各教科の平均点は、国語38.6点、社会30.7点、数学26.3点、理科31.5点、英語31.4点であった。昨年度と比較すると、国語が4.2点上がり、社会が4.0点、数学が1.3点、理科が0.8点、英語が3.5点下がった。

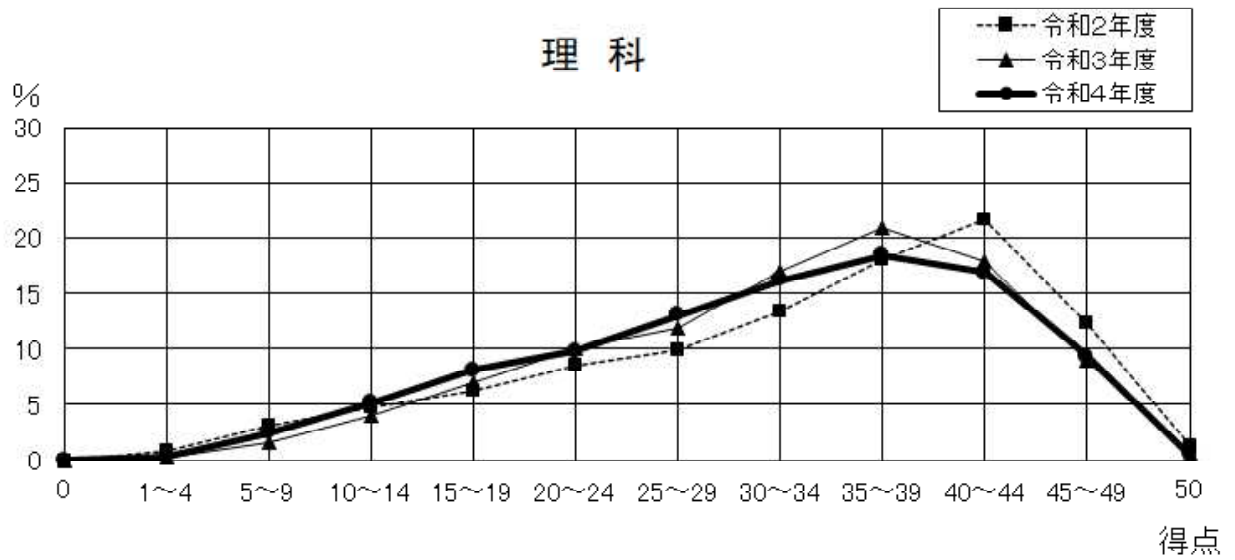
## 3 総合点の分布



4 各教科の分布



# 理科



# 英語

