

## Ⅷ 一般報告

### 1. 所在地と規模

#### 1) 所在地

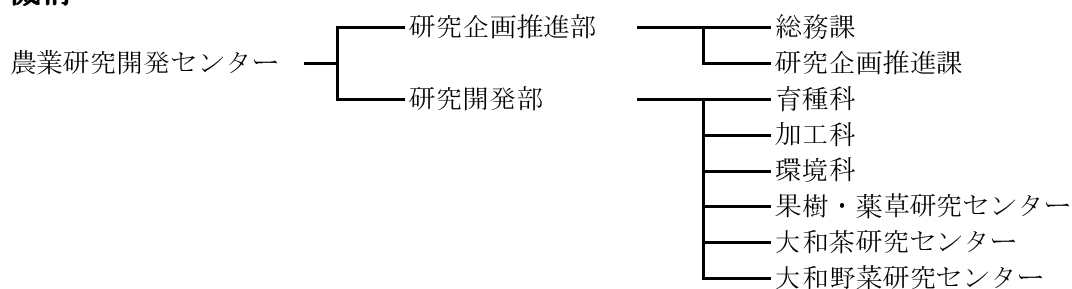
区分	所在地	〒	TEL
本所	桜井市池之内130番地-1	633-0046	0744-47-4491(代)
果樹・薬草研究センター	五條市西吉野町湯塩1345番地	637-0105	0747-24-0061
大和茶研究センター	奈良市矢田原町乙470番地-1	630-2166	0742-81-0019
大和野菜研究センター	宇陀市榛原三宮寺125番地	633-0227	0745-82-2340

#### 2) 規模

(令和4年3月31日現在)

区分	土地面積(m <sup>2</sup> )	棟数(棟)	建物面積(m <sup>2</sup> )
本所(なら食と農の魅力創造国際大学校池之内校舎を含む)	98,362	21	6,256.00
果樹・薬草研究センター	66,506	11	2,311.05
大和茶研究センター	20,760	10	1,448.71
大和野菜研究センター	51,220	15	2,086.95
計	236,848	57	12,102.71

### 3. 機構



#### 4. 職員数

(令和3年12月1日現在)

区分	所長	部長	研究センター 研究長・科長・ 所長	課長・ 総括研究員	副主幹 研究員・ 係長・	指導研究員	主任主査・ 主任研究員	主任主事	主事	総括技能員	指導技能員	主任技能員	会計年度任用職員 (事務・その他)	会計年度任用職員 (技)	計
全般	1	2													3
総務課				1	1								1	2	5
研究企画推進課			1	1		1		1					1		5
育種科			1	2	2	1	3		1	1	5			4	20
加工科			1	1	1	1		1							5
環境科			1	2		1	2	1						2	9
果樹・薬草研究センター			1	1		2	1					2	4	3	14
大和茶研究センター			1	1		1						1	1	2	7
大和野菜研究センター			1	1	1	2				1	1	1	1	3	11
計	1	2	7	10	5	9	6	3	1	2	9	8	16	79	

#### 5. 業務分担

##### 【総務課】

庶務一般・予算・決算及び会計経理に関すること  
土地建物等の管理に関すること

##### 【研究企画推進課】

研究課題の企画調整、研究成果の公表に関すること  
農業経営の調査及び試験研究に関すること

##### 【育種科】

野菜・花き・作物の品種改良・栽培技術に関する試験研究

##### 【加工科】

加工利用技術、植物機能に関する試験研究

##### 【環境科】

土壌の調査と土壌・水質管理・農薬の安全使用に関する試験研究  
農作物の病害虫の発生生態及び防除法開発に関する試験研究

##### 【果樹・薬草研究センター】

果樹・薬草の品種改良・栽培技術に関する試験研究

##### 【大和茶研究センター】

茶の栽培・加工ならびに高品質茶生産に関する試験研究

##### 【大和野菜研究センター】

大和高原地域における特産物の開発育成に関する試験研究  
ジーンバンクの運営管理  
優良種子の保存と活用