

上演時間 自 月 日 AM 時 分
至 月 日 PM 時 分

題名

劇団名

奈良県文化会館国際ホール舞台図

演出

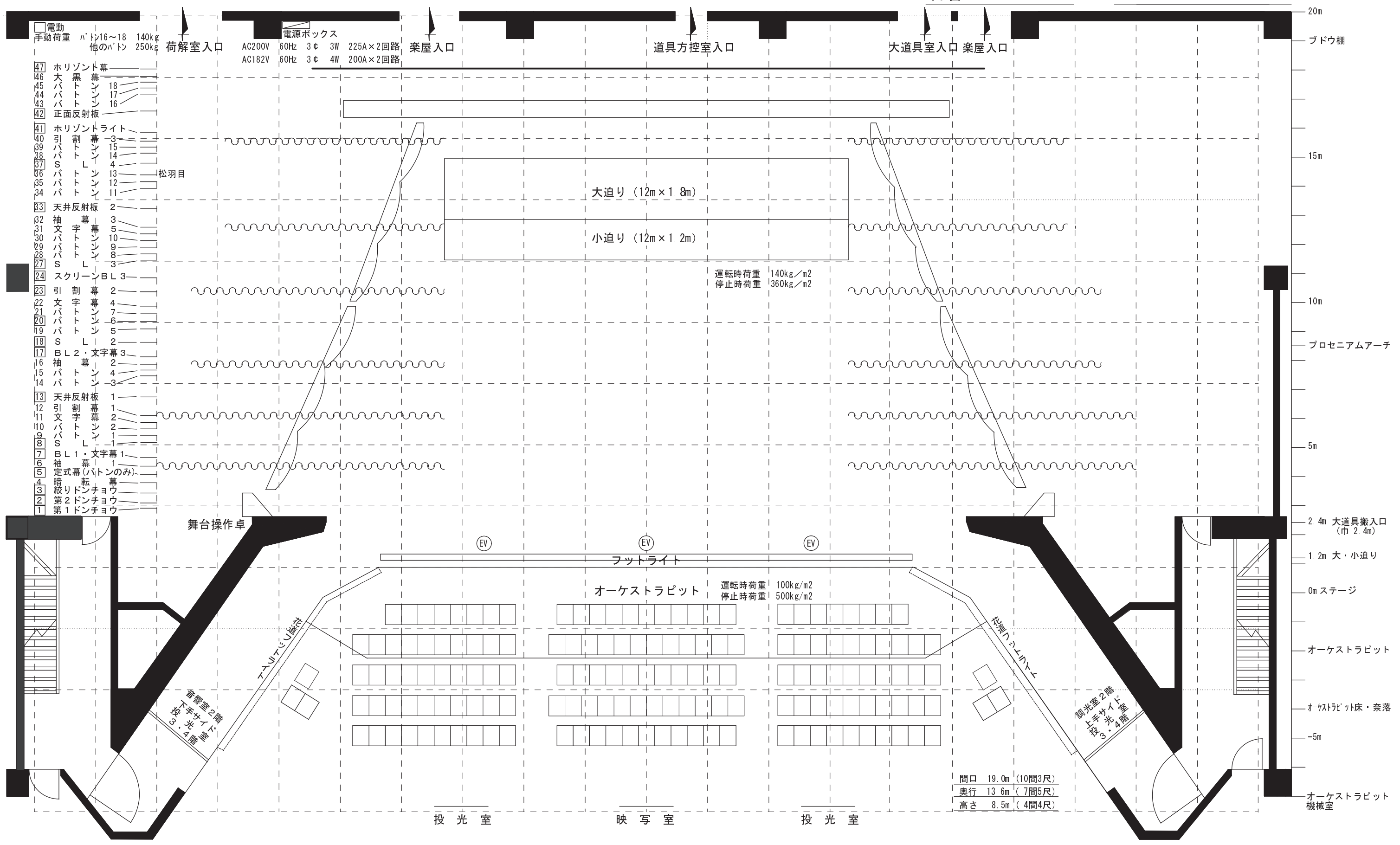
装置

照明

音響

仕込 ~

リハーサル ~



- 電動 140kg
手動荷重 250kg
- パトン16~18
- 他のパトン
- 47 Horizont幕
- 46 大黒幕
- 45 ババト
- 44 ババト
- 43 ババト
- 42 正面反射板
- 41 Horizontライト
- 40 引割幕
- 39 ババト
- 38 ババト
- 37 Sババト
- 36 ババト
- 35 ババト
- 34 ババト
- 33 天井反射板
- 32 袖文幕
- 31 文ババト
- 30 ババト
- 29 ババト
- 28 ババト
- 27 Sババト
- 24 スクリーンBL3
- 23 引割幕
- 22 文ババト
- 21 ババト
- 20 ババト
- 19 ババト
- 18 Sババト
- 17 BL2・文字幕
- 16 袖文幕
- 15 ババト
- 14 ババト
- 13 天井反射板
- 12 引割幕
- 11 文ババト
- 10 ババト
- 9 Sババト
- 8 BL1・文字幕
- 7 袖文幕
- 6 定式幕(パトンのみ)
- 4 暗絞リ
- 3 第2ダンチヨウ
- 2 第1ダンチヨウ
- 1 第1ダンチヨウ

運転時荷重 140kg/m²
停止時荷重 360kg/m²

運転時荷重 100kg/m²
停止時荷重 500kg/m²

間口 19.0m (10間3尺)
奥行 13.6m (7間5尺)
高さ 8.5m (4間4尺)

20m
ブドウ棚
15m
10m
プロセニウムアーチ
5m
2.4m 大道具搬入口 (巾2.4m)
1.2m 大・小迫り
0m ステージ
オーケストラピット
オーケストラピット床・奈落
-5m
オーケストラピット機械室