

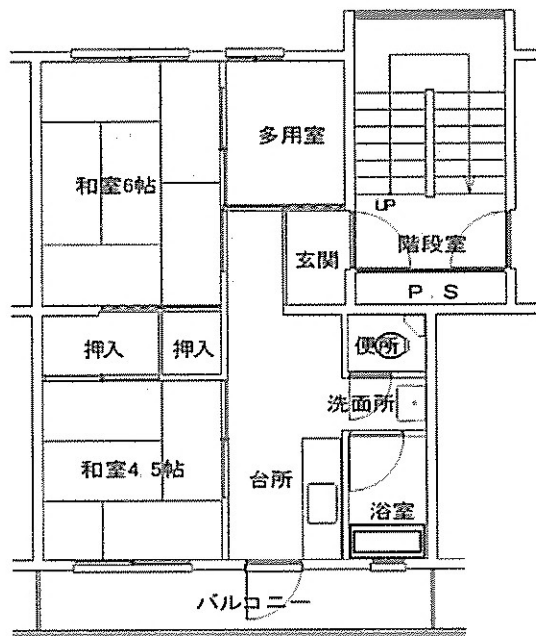
令和6年度 奈良県営住宅 第4回募集一覧表  
 〈県営住宅管理事務所分〉

(一般向)

| 所在地<br>市町村                       | 団地<br>(町名)   | 棟<br>号   | 建年  | 構造 | 型式  | 間取り                      | 面積<br>(㎡) | 浴槽 | 家賃<br>(円)  |
|----------------------------------|--------------|----------|-----|----|-----|--------------------------|-----------|----|--|
| 六和郡<br>出市                        | 西小泉<br>(小泉町) | 1<br>403 | S45 | 耐四 | 2UK | 6.45.25(U).4(K)<br>2ヶ所給湯 | 40.6      | 有  | ① 11,100 ② 12,900 ③ 14,700<br>④ 16,600 ⑤ 19,000 ⑥ 21,900 |
| 合計 1 戸                           |              |          |     |    |     |                          |           |    |  |
| 郵送申込受付期間・公開抽選日・注意書きは8ページをご覧ください。 |              |          |     |    |     |                          |           |    |  |

間取り例  
 〈県営住宅管理事務所分〉

西小泉1-403



2UK