

### 「奈良県県産材の安定供給及び利用の促進に関する条例」に規定する施策の推進



奈良県産材の供給・利用量の増加に向けた、これまでの林業・木材産業成長産業化促進対策交付金のご採択に心より感謝いたします。

- 奈良県では、令和2年4月に「奈良県県産材の安定供給及び利用の促進に関する条例」を施行
- 条例に規定する施策を推進するため、令和3年4月に「奈良県森林環境の維持向上及び県産材の利用促進に関する指針」を公表

#### ■ 持続的に森林資源を供給する森林づくり

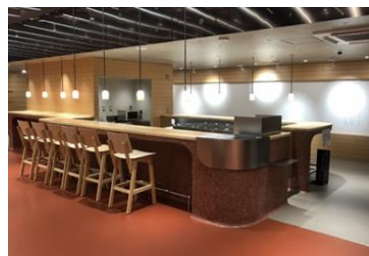
- (1) 計画作成の促進
- (2) 生産基盤の強化
- (3) 木材搬出の促進



車両による集材に適した奈良型作業道

#### ■ 奈良の木ブランド戦略の推進

- (1) 奈良の木のブランド力の強化・発信
- (2) 国内外への販路開拓



公共建築物の内装木質化  
(奈良まほろば館 東京 新橋  
令和3年8月オープン)

#### ■ 県産材の需要拡大

- (1) 公共建築物・公共工事への県産材利用の推進
- (2) 民間における県産材利用の促進
- (3) 木質バイオマス利用の促進
- (4) 県産材の需要拡大を担う人材の養成

#### ■ 県産材の加工・流通の促進

- (1) 木材加工の効率化
- (2) 木材流通の合理化



製材工場の能力強化  
(県産スギ間柱製造ライン)

# 国にお願いすること

## 林業・木材産業が持続可能な産業として発展するための支援

(現状・課題)

- 多数の小規模工場が製材を担う産業構造となっており、加工の効率化、流通の合理化が求められています。
- 木造公共建築物を通じて木材利用への意識・理解度を高め、住宅分野に加え、非住宅分野への利用拡大に繋げる必要があります。

○ 木材産業の競争力強化等を図るための財政支援等をお願いします。

- ・ 木材加工流通施設整備に対する予算の確保・充実



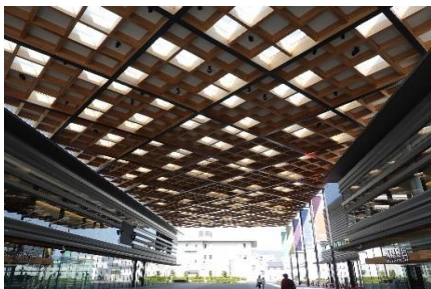
生産効率向上のための製造ライン整備



品質向上のための乾燥施設整備

○ 公共建築物等非住宅建築物の木造・木質化の推進のための財政支援等を充実していただきたい。

- ・ 公共建築物の木造・木質化に対する国補助金予算の確保及び補助率の引き上げ、採択要件の緩和
- ・ 非住宅建築物の木造・木質化に関する総合的な財政支援
- ・ JAS認証の取得や維持に要する経費について、負担軽減を図るための支援



県産材を使用した公共建築物  
(奈良県コンベンションセンター 令和2年4月オープン)



奈良県で生産されたJAS製材品