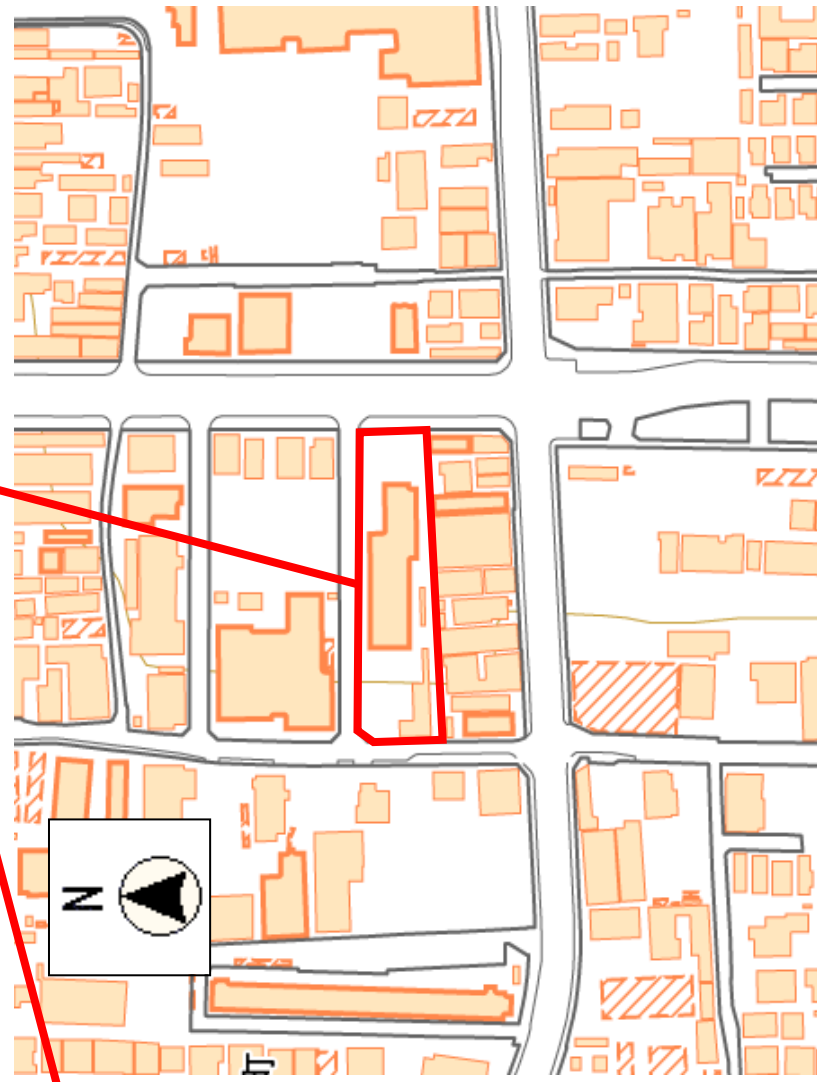


(物件番号1) 位置図

(奈良市西木辻町200番46 旧奈良保健所)



対象物件



物件東側道路 固定資産税路線価 113,000円/㎡

(注意)

当該図面は入札希望者が物件の概要を把握するための参考資料であり、敷地境界線や縮尺等は正確ではありません。

出典：この地図は国土地理院タイルを加工して作成したものです。

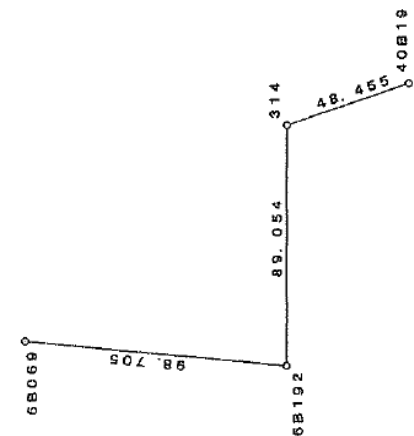
(物件番号 1) 地積測量図

奈良市西木辻町 200 番 46 旧奈良保健所

土地所在図

地番 200-46
土地の所在 奈良市西木辻町

登記基準点網図 縮尺：1/2500



測量の基準	既知点	座標変換	点名	既知点の名称及び座標値	X座標	Y座標	標高	備考
世界	既知点	無	6B069	-146997.964	-16046.307	金置板	街区補助点	
世界	既知点	無	6B192	-147096.262	-16055.259	金置板	街区補助点	
世界	既知点	無	40B19	-147142.530	-15950.702	金置板	街区多角点	
世界	既知点	無	314	-147096.622	-15966.206	刻み	TIS標識	

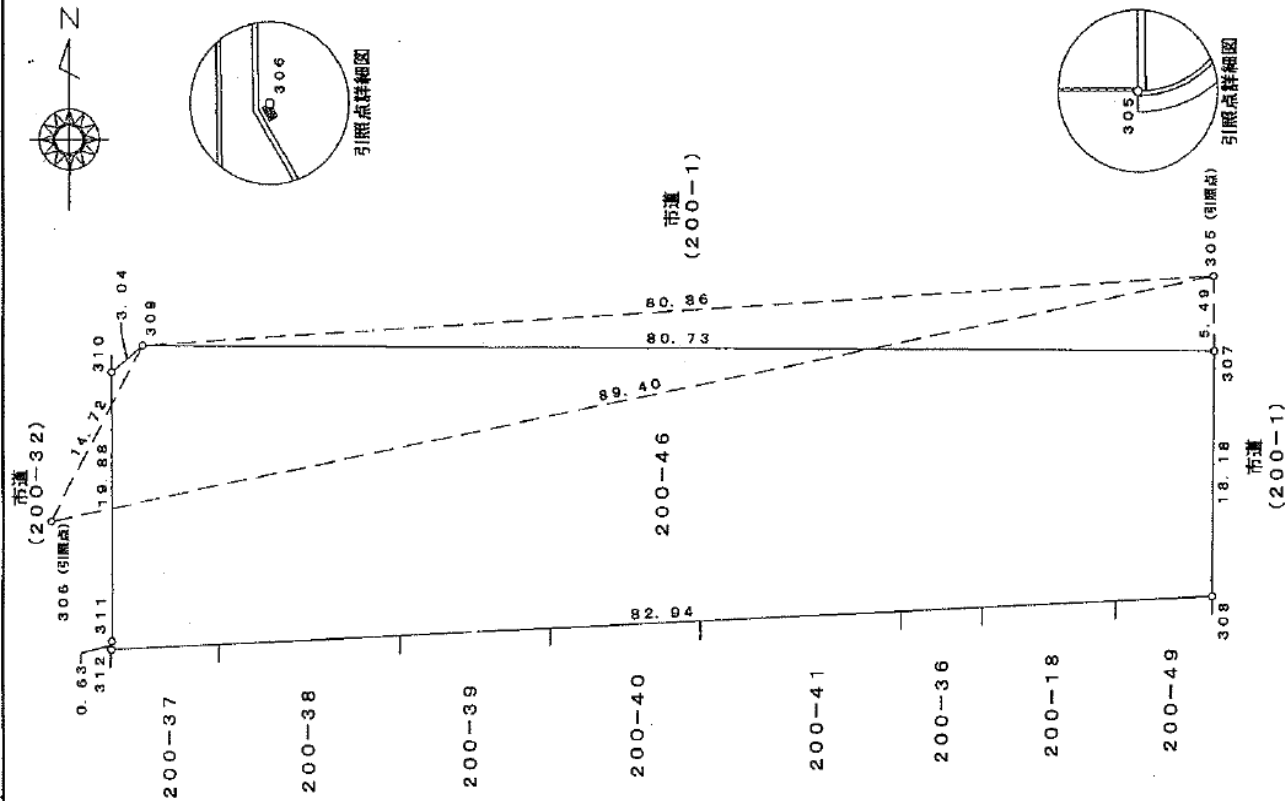
座標求積表

地番	境界線種	X座標	Y座標	X _{n+1} -X _{n-1}	Y(X _{n+1} -X _{n-1})
200-46	境界線種				
309	金置板	-147101.428	-16047.977	-1.777	2857.25529
310	金置板	-147103.411	-16050.294	-21.871	351035.960074
311	金置板	-147123.299	-16050.173	-20.526	329445.850988
312	金置板	-147123.937	-16050.214	3.484	-55918.945576
308	コンクリート杭	-147118.815	-15967.398	22.363	-356120.230807
307	金置板	-147101.634	-15967.240	18.387	-293589.641880
倍面積					3370.267838
面積					1685.1339690
地積					1685.13 m ²

参照点座標リスト

点名	X座標	Y座標	標高
305	-147096.135	-15967.286	コンクリート杭
306	-147114.485	-16054.791	ゲレチガ 格角

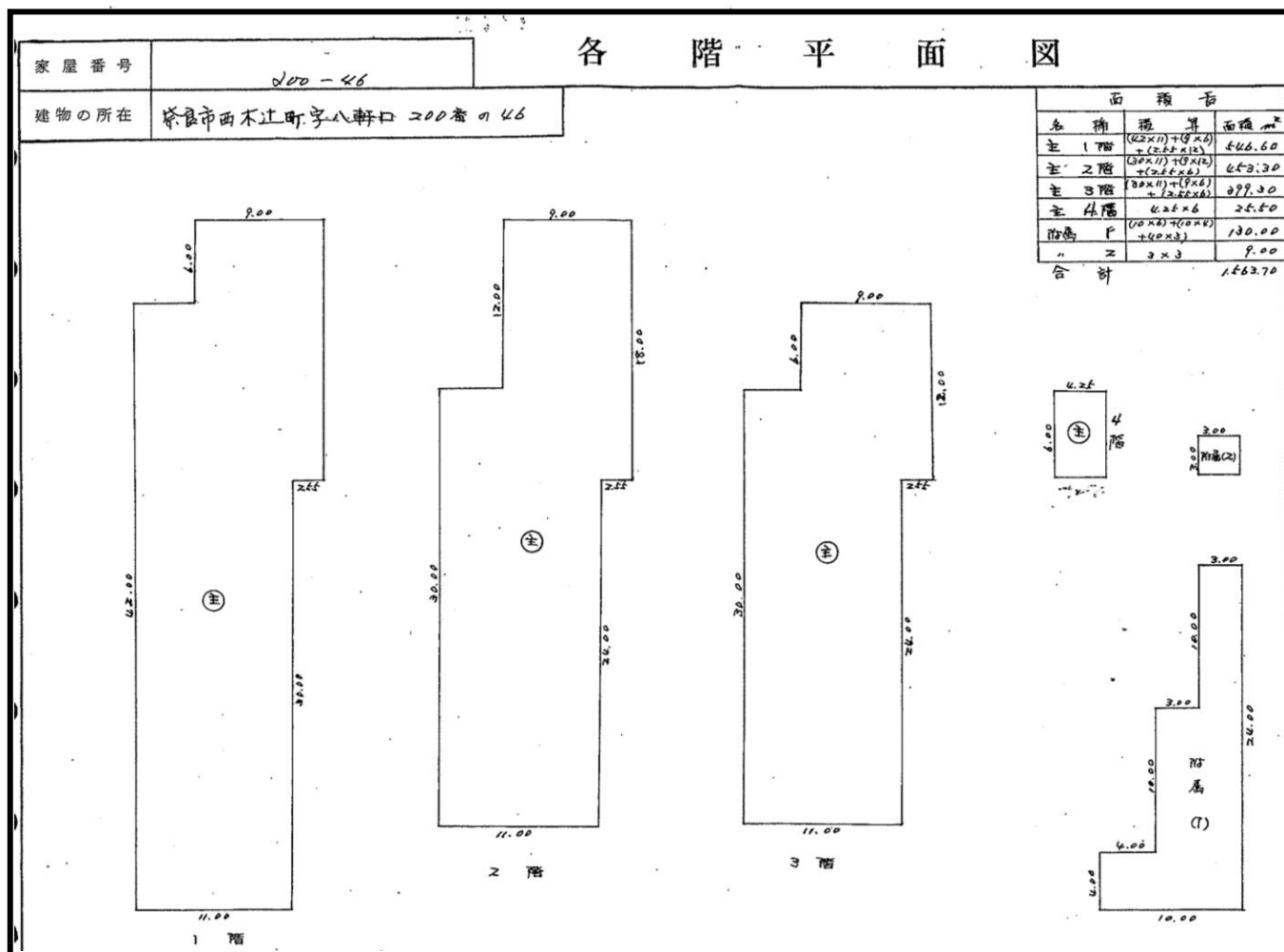
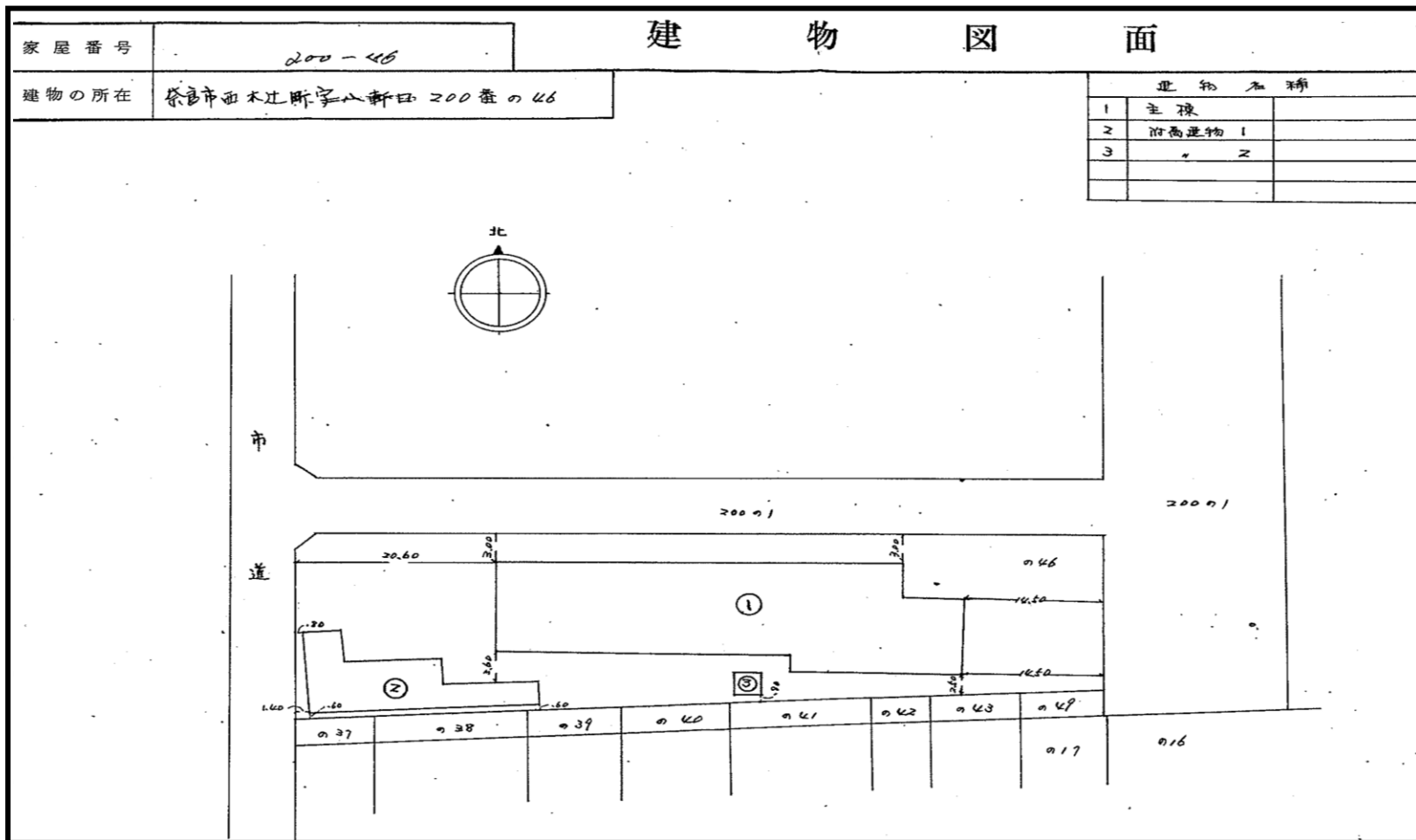
測量年月日	平成22年2月19日
座標系	世界測地系 VI系
縮尺係数	0.999903



注：当該図面は参考資料であり、縮尺等は正確ではありません。

(物件番号 1) 建物図面

奈良市西木辻町 200番 46 旧奈良保健所



注：当該図面は参考資料であり、縮尺等は正確ではありません。

(物件番号1) 写真

奈良市西木辻町200番46 旧奈良保健所

敷地外東より撮影



敷地外北西より撮影

