

県の文化施設 イベント情報

障害者手帳をお持ちの人と介助者、65歳以上の人、外国人観光客などは入館無料になる場合がありますので、HPなどで確認、または各施設へお問い合わせください。各施設の入館は閉館30分前まで(なら歴史芸術文化村を除く)。料金の()は、20人以上の団体料金。

各施設の休館日が祝日または休日にあたる場合は開館し、その次の平日が休館日となります。

県立図書館情報館 〒奈良市大安寺西1-1000

☎0742-34-2111 FAX0742-34-2777 時9時～20時
休月曜・6/30(木) www.library.pref.nara.jp

- 法務無料相談会&知識セミナー 7/3(日)
- 知識セミナー 13時30分～15時
申込不要・無料
- 法務無料相談会 15時～17時(受付13時～)
申込不要・定員10人程度(先着)・無料

■ にっぽんの古墳クッション展

8/9(火)～28(日)
古墳を模したクッション約70基と
関連図書を展示します。



- 縄向遺跡の出現と箸墓古墳の築造
8/11(祝)14時～15時30分(開場13時30分～)
要申込・定員150人(先着)・無料
申込開始 7/15(金)9時～
[講師] 橋本輝彦さん(桜井市文化財課長)

- 公開講座「松永久秀と戦国の奈良」
(主催:(一財)氷室神社文化興隆財団)
7/30(土)13時30分～15時30分(受付13時～)
要申込・定員60人(先着)・1,000円
[講師] 天野忠幸さん
☎・📍(一財)氷室神社文化興隆財団 事務局
☎0742-22-5601
✉zaidanstaff@bunkakouryu.or.jp
🌐bunkakouryu.or.jp

なら歴史芸術文化村 〒天理市杣之内町437-3

☎0743-86-4420 FAX0743-86-4429 時9時～17時
休月曜 www3.pref.nara.jp/bunkamura

■ 古墳時代のレガリア装着と勾玉作り体験

7/2(土)～9/19(祝)の土・日・祝日
要申込・定員各回10人・無料
[会場]文化財修復・展示棟

■ 小学生対象「アートであそぼ!」

7/30(土)・31(日)・8/7(日)
要申込・無料
[会場]芸術文化体験棟

■ 文化財研究中!

—なら歴史芸術文化村×連携4大学—
7/23(土)～9/19(祝)
申込不要・無料
[会場]文化財修復・展示棟



「アートであそぼ!」
5月ワークショップ
開催風景

新型コロナワクチンの接種の 検討をお願いします

新型コロナウィルスのオミクロン株は、従来株より重症化率は低いものの、感染力は強いいため、感染拡大による重症例の増加が懸念されています。



若い人であっても、新型コロナに感染した後、重症化することや、長引く症状(いわゆる後遺症)が生じることもありますので、新型コロナワクチンの接種の検討をお願いします。



ワクチン接種は、同居する家族や日常的に接する友人・同僚など、周りの大切な人たちの健康と命を守ることもつながります。



5～11歳の子どもへのワクチン接種も行われています。ご本人のほか保護者の方も一緒に、国や自治体からの情報を確認の上、接種のご検討をお願いします。



ワクチンの効果や副反応などの詳細な情報については、県HPにも掲載しています。ぜひご覧ください。



📍 県新型コロナワクチン接種推進室
☎0742-27-8309
🌐 www.pref.nara.jp/59669.htm



サマージャンボ宝くじ・ サマージャンボミニ発売

【発売期間】7月5日(火)～8月5日(金)
令和4年のサマージャンボ宝くじは1等(5億円)の当選本数が24本、前後賞を合わせた賞金額は、7億円です。また、「ミニ」は1等(3千万円)の当選本数が28本です。



県内で購入された宝くじの収益金は、少子化対策や環境対策など、皆さんの身近な暮らしに役立てられています。宝くじは奈良県内で購入しましょう。

📍 県市町村振興課
☎0742-27-8474

奈良県の推計人口(令和4年5月1日現在)

総数 1,308,837人 (対前月+231人)
男性: 615,833人
女性: 693,004人

問い合わせにFAX番号の記載がない場合は
県広報広聴課 ☎0742-22-6904で取り次ぎます。

橿原考古学研究所附属博物館 所 橿原市畝傍町50-2

☎0744-24-1185 FAX0744-24-1355 時9時～17時
休月曜 www.kashikoken.jp/museum/top.html

(前期)7/9(土)
▼
8/7(日)

2018年度～2021年度 発掘調査速報展「大和を掘る37」 (後期:8/11～9/11)

一般 400(350)円
大・高生 300(250)円
中・小生 200(150)円
奈良県内で新たに見つかった
遺物と発掘調査成果が一堂
に会する速報展!



平城京左京六条二・三坊、七条二坊、八条一坊
遺物出土状況(東から)

前期は奈良市・大和郡山市・
天理市・香芝市・山添村・平群町・斑鳩町・田原本町・
王寺町・広陵町・河合町にある遺跡を取り上げます。
研究所と各市町村の調査員による講座も開催します。

●土曜講座

各日13時～(開場12時～)

申込不要・**無料**

[会場] 橿原考古学研究所講堂

7/16(土)

[平城京左京六条二・三坊、七条二坊、八条一坊]・

[秋篠阿弥陀谷横穴墓群]・[菅原遺跡]・[毛原廃寺]

7/30(土)

[ウワナベ古墳]・[櫛本チトセ遺跡]・

[郡山城(極楽橋・白沢門)]・[郡山城(二の丸屋形)]

万葉文化館 所 明日香村飛鳥10

☎0744-54-1850 FAX0744-54-1852
時10時～17時30分 休月曜
www.manyo.jp

開催中

▼
7/31(日)

館蔵品展 装いと意匠からひもとく 万葉日本画

一般 600(480)円
大・高生 500(400)円
中・小生 300(240)円
当館蔵の古代衣装もあわせて
ご覧いただけます。



大野俊明(清岡の)
当館蔵

■富本銭をつくろう

7/16(土)・17(日)

10時30分～12時/

13時30分～15時30分

申込不要(随時受付)・200円

※体験はみがかく工程のみとなります。

■万葉集をよむ「仙女と神拝と僧侶の歌」

(巻6 1016～1018番歌)

8/17(水)14時～15時30分

要申込・定員120人(抽選)・**無料**

[講師] 竹内亮(当館主任研究員)

民俗博物館 所 大和郡山市矢田町545

☎0743-53-3171 FAX0743-53-3173
時9時～17時(古民家園は16時まで) 休月曜
www.pref.nara.jp/1508.htm

開催中

▼
R5 3/31(金)

〈常設展〉

「農村の四季」「川と人のかかわり」
「地域のものづくり」「昔の暮らし」

一般 200(150)円 大学生など 150(100)円

※高校生以下・65歳以上は無料

大正から昭和初期の生活用具や農業・林業の道具を
分かりやすく展示しています。

■古民家活用イベント

申込不要・**無料**

●青丹雅楽会の雅楽演奏公開練習

7/16(土)13時～

●FMラジオ公開生放送

毎週木曜14時～

■ワークショップ

(小学生対象プログラム)

「竹と木でおもちゃを作ろう」

①たけのこロケット 8/6(土)

②リング飛行機 8/7(日)

10時～/11時～/13時～/14時～

要申込・定員各回5人(先着)・

500円・**要観覧料**

申込開始 7/20(水)9時～



古民家活用イベント
「青丹雅楽会の雅楽演奏公開練習」



たけのこロケット



リング飛行機

県立美術館 所 奈良市登大路町10-6

☎0742-23-3968 FAX0742-22-7032 時9時～17時
休月曜 www.pref.nara.jp/11842.htm

7/16(土)

▼

8/28(日)

〈企画展〉

美術・解体新書

奈良県立美術館所蔵名品展《夏》

一般 400(300)円

大・高生 250(200)円

中・小生 150(100)円

県立美術館では、中世から現代
までの主に日本の美術工芸品
約4,300件を収蔵し、企画展な
どを通じて展示・公開してい
ます。多岐にわたる作品の中
からえりすぐりの名品を鑑賞
していただけます。

●美術講座 8/7(日)

●講演会 8/28(日)

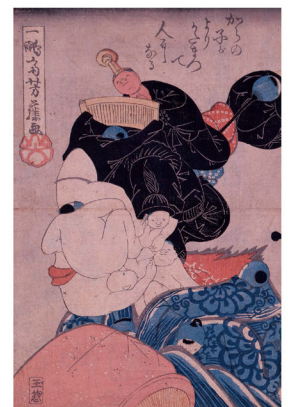
●学芸員によるギャラリー・トーク

7/23(土)・8/20(土)

■[同時開催]無料

連携展示「龍田古道と亀の瀬」

(主催:日本遺産「龍田古道・亀の瀬」推進協議会)



歌川芳藤
《唐の子がよりにかたまって人になる》
江戸時代・19世紀
当館蔵