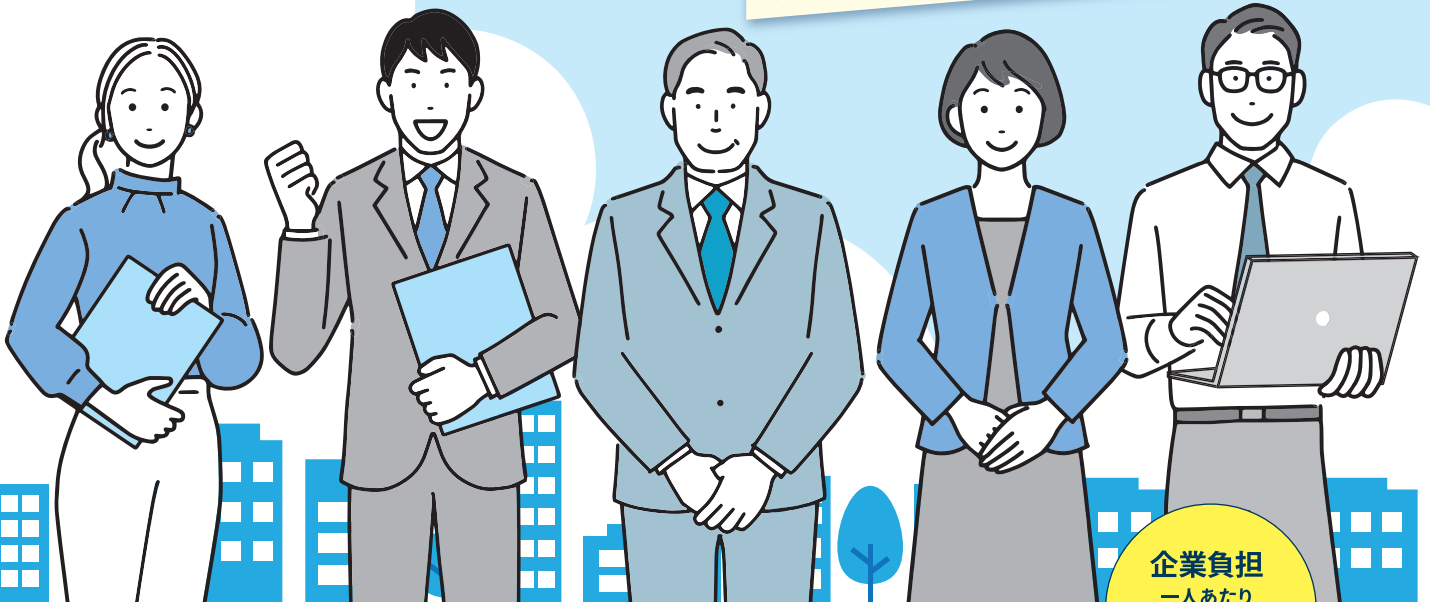


# 即戦力人材を活用し、 業務効率、組織力の向上を目指す!

人手不足でお困りの  
県内企業の採用課題を  
解決します。

- ✓ 本事業の活用で採用費用を軽減
- ✓ ミスマッチを防ぐ雇用予定型訓練
- ✓ 企業ニーズに応えるオーダーメイド研修



## 実践訓練受入先企業募集!

企業負担  
一人あたり  
1ヶ月5万円  
(企業実践訓練中)

採用をお考えの  
県内企業の皆様へ

本事業では、企業の求めるニーズに即した人材のご提案と実践的な人材育成研修を実施することで、即戦力となる人材を育て、雇用につなげることを目指します。

こんなお悩みを お持ちの企業様はぜひご活用ください



良い人材が  
どこにいるのか  
分からない



採用しても  
教育制度が  
ないので不安

良い人材を採用したいけど  
費用が高い



お問い合わせ

奈良県 雇用予定型デジタルリスキリング事業 事務局

〒630-8217 奈良県奈良市橋本町3-1 BONCHI 3F

電話: 0742-22-5055 (平日9時~17時30分 土日祝休み)

ホームページ: <http://nara-digi-reskilling.jp>

くわしくは  
こちら



即戦力人材を活用し、業務効率、組織力の向上を目指す企業の皆様への

# 奈良県による3つのサポート



Support  
01

## マッチング支援

貴社の求める人物像に即した人材をご提案します!

専任の担当者が貴社の就業条件、求める人物像、今後のビジョンを丁寧にヒアリングいたします。県内企業での就業を希望する求職者の中から貴社の求める最適な人材をご提案します。



Support  
02

## 人材育成研修(1ヶ月間:120時間)



マッチングが完了した人材にオンライン研修を実施した上でご紹介します。研修内容については、事前に貴社の課題や募集背景をヒアリングし、ニーズに合う最適な内容をご提案します。

オーダーメイド研修例

DX推進、コンプライアンス、  
ビジネススキル、生産性向上、業務  
効率化、営業力強化、PCスキルアップ、マネジメント力強化等、  
貴社から提供される研修コンテンツも導入可能。



Support  
03

## 企業実践訓練(最大2ヶ月間)

正規雇用を目的とし、最大2ヶ月間の紹介予定派遣を実施します。実際の業務を通じてスキルの見極めや社風とのマッチ度も確認でき、直接雇用後のミスマッチ防止にも役立ちます。



費用について

企業様のご負担は企業訓練時(紹介予定派遣)で**1ヶ月あたり5万円**のみです。

※1か月間の人材育成研修(オンライン研修)時の費用、正規雇用切り替えに伴う紹介料等も一切発生しません。

### 申し込みから採用までのフロー

STEP 1

お申し込み



STEP 2

ヒアリング実施



STEP 3

マッチング



STEP 4

人材育成研修



STEP 5

企業実践訓練



STEP 6

直接雇用



お問い合わせ

奈良県 雇用予定型デジタルリスキリング事業 事務局

〒630-8217 奈良県奈良市橋本町3-1 BONCHI 3F

電話:0742-22-5055 (平日9時~17時30分 土日祝休み)

