

# 第2-9号

## NAFIC附属セミナーハウス新築工事 (建築工事)



全景（北西面）



全景（正面）

施設名	NAFIC附属セミナーハウス	棟名称	セミナー棟、シェアルーム棟、渡り廊下棟
工事場所	桜井市大字高家 地内	構造	S造
工期	令和2年10月2日～令和4年3月28日		
工事概要	○新築工事 セミナー棟(S造、2階建て、延べ面積1,472.86㎡)やシェアルーム棟(S造、3階建て、延べ面積1,399.58㎡)等の新築工事		



アプローチ



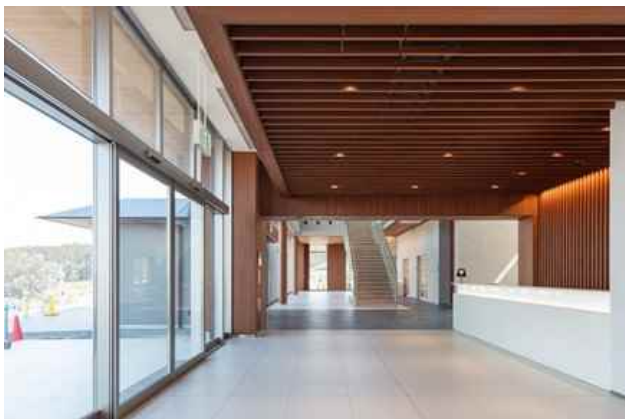
北東面



ラウンジ・ホワイエ



ラウンジ・エントランスホール



1階ラウンジ



ラウンジ・エントランスホール

# 第2-16号

## NAFIC附属セミナーハウス新築工事 (電気設備工事)

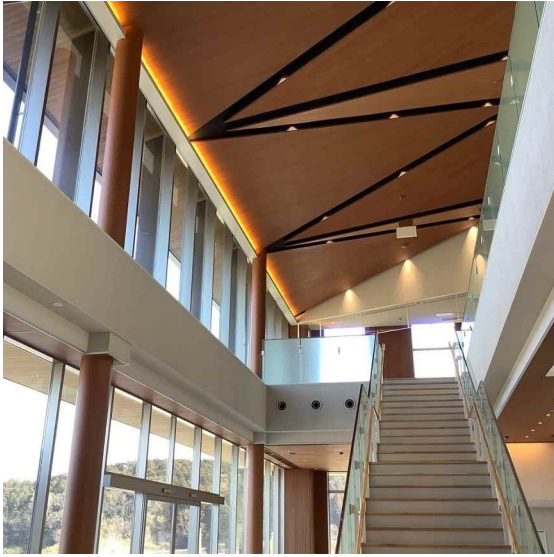


全景（正面）



キュービクル

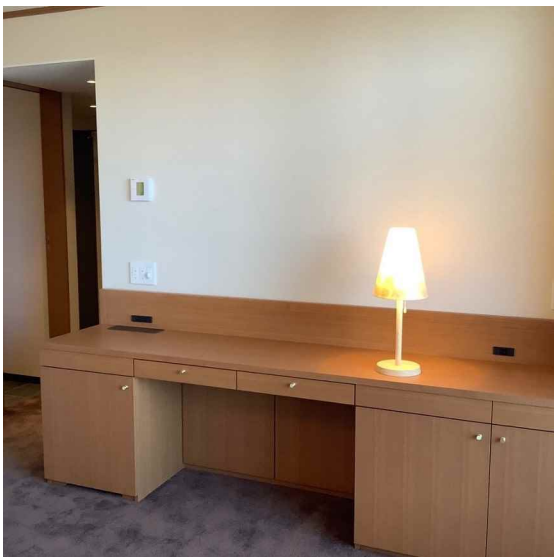
施設名	NAFIC附属セミナーハウス	棟名称	セミナー棟、シェアルーム棟、渡り廊下棟
工事場所	桜井市大字高家 地内	構造	S造
工期	令和2年10月5日 ~ 令和4年3月28日		
工事概要	○セミナー棟（S造、2階建て、延べ面積1,472.86㎡）等 受変電設備、LED照明機器、中央監視装置等の設置		



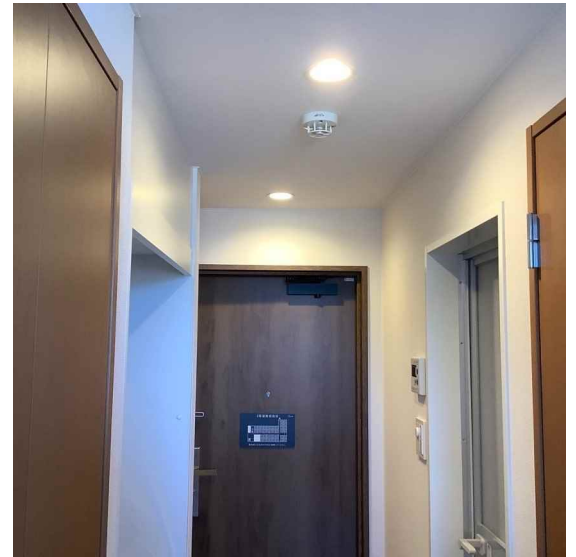
セミナー棟 (エントランスホール)



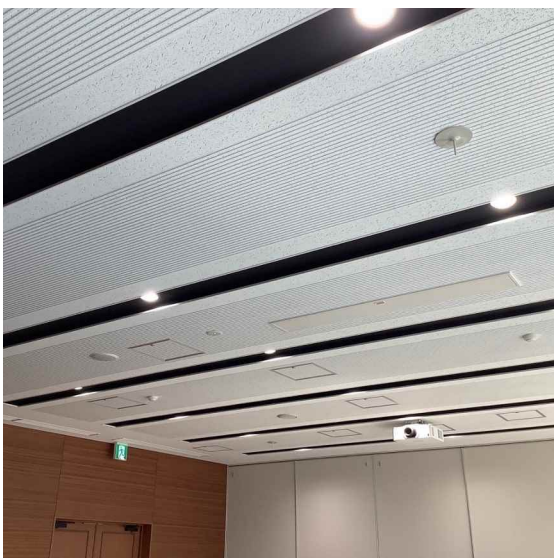
事務室 (各種操作盤)



ゲストルーム (奈良県材照明)



シェアルーム (照明)



セミナールーム (プロジェクター)



入口 (監視カメラ)

# 第2-17号

## NAFIC附属セミナーハウス新築工事 (機械設備工事)



全景（正面）



機械置場（南面）

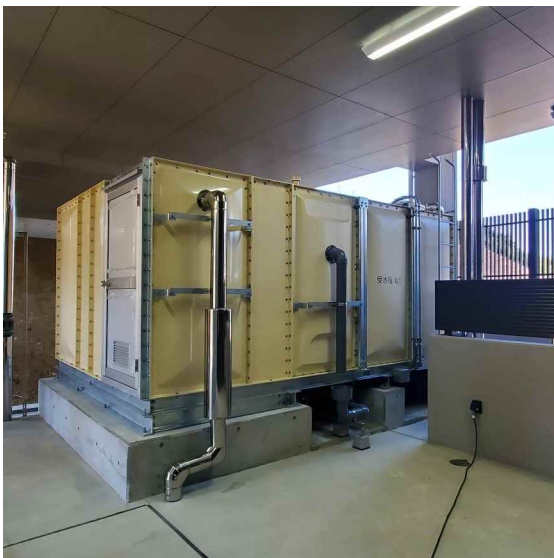
施設名	NAFIC附属セミナーハウス	棟名称	セミナー棟、シェアルーム棟、渡り廊下棟
工事場所	桜井市大字高家 地内	構造	S造
工期	令和2年10月5日～令和4年3月28日		
工事概要	○セミナー棟（S造、2階建て、延べ面積1,472.86㎡）等 給排水衛生設備、空調設備等の設置		



空調屋外機



空調屋内機（吹出し口）



受水槽



浄化槽



厨房



トイレ

# 第2-18号

## NAFIC附属セミナーハウス新築工事 (昇降機設備工事)



全景（北西面）



全景（正面）

施設名	NAFIC附属セミナーハウス	棟名称	セミナー棟、シェアルーム棟
工事場所	桜井市大字高家 地内	構造	S造
工期	令和2年10月6日～令和4年3月28日		
工事概要	○NAFIC附属セミナーハウス新築工事に係る昇降機設備工事 乗用エレベーター（定員11人）2台の設置		



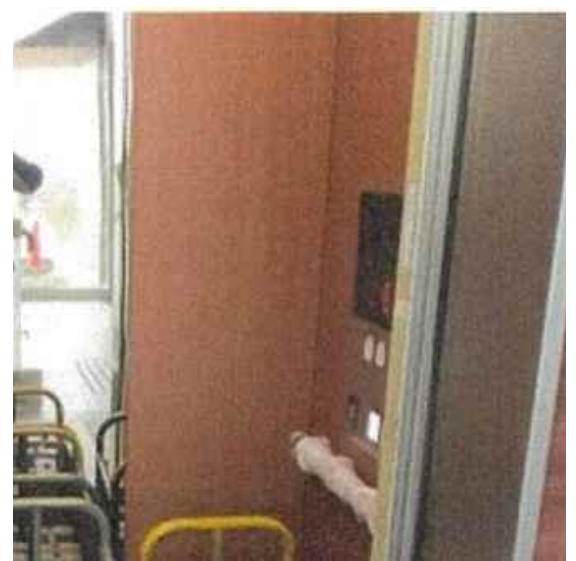
セミナー棟



シェアルーム棟



内装



内装