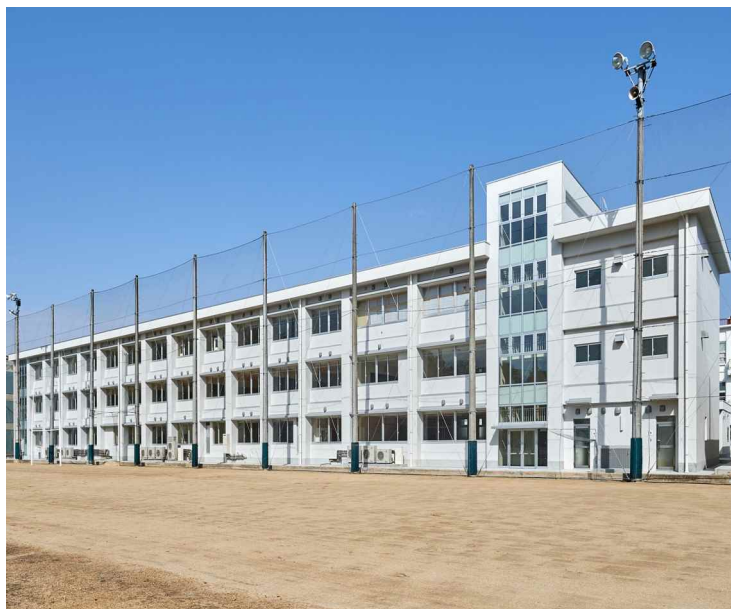


第2-2号 王寺工業高校教室棟・屋内運動場外1棟改築工事 (建築工事)



全景（教室棟南面）



全景（屋内運動場棟）

| | | | |
|------|----------------------------------------------------------------------------|-----|------------|
| 施設名 | 王寺工業高校 | 棟名称 | 新教室棟、屋内運動場 |
| 工事場所 | 北葛城郡王寺町本町 地内 | 構造 | RC造 |
| 工期 | 令和2年7月6日 ～ 令和4年3月17日 | | |
| 工事概要 | ○新築工事 新教室棟（RC造、3階建て、延べ面積2,362.17㎡）や新屋内運動場（RC造一部鉄骨造、平屋建て、延べ面積981㎡）等の新築工事 | | |



教室棟北面



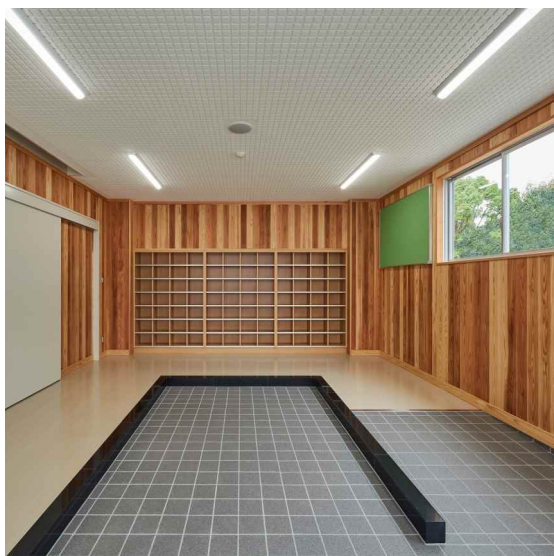
調理室



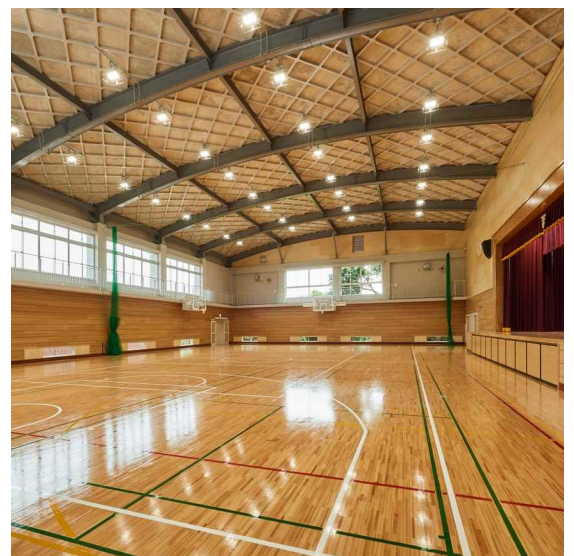
多目的室



礼法室



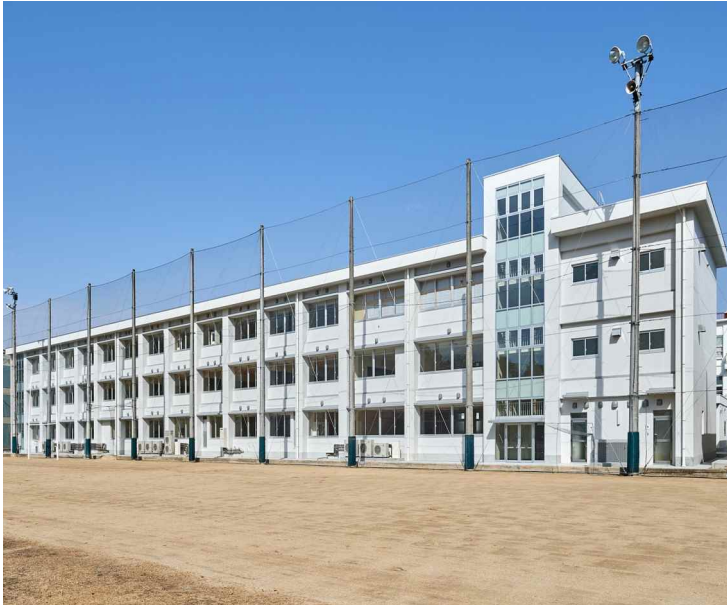
屋内運動場入口



屋内運動場

第2-12号

王寺工業高校教室棟・屋内運動場外1棟改築工事 (電気設備工事)



全景（教室棟南面）



全景（屋内運動場）

| | | | |
|------|--------------------------------------------------------------------------------------|-----|------------|
| 施設名 | 王寺工業高校 | 棟名称 | 新教室棟、屋内運動場 |
| 工事場所 | 北葛城郡王寺町本町 地内 | 構造 | RC造 |
| 工期 | 令和2年7月6日 ～ 令和4年3月17日 | | |
| 工事概要 | ○新教室棟（RC造、3階建て、延べ面積2,362.17㎡） ○新屋内運動場（RC造一部鉄骨造、平屋建て、延べ面積981㎡）等 受変電設備、LED照明等の設置 | | |



屋内運動場 アリーナ



屋内運動場 操作室



新教室棟 調理室



新教室棟 視聴覚室



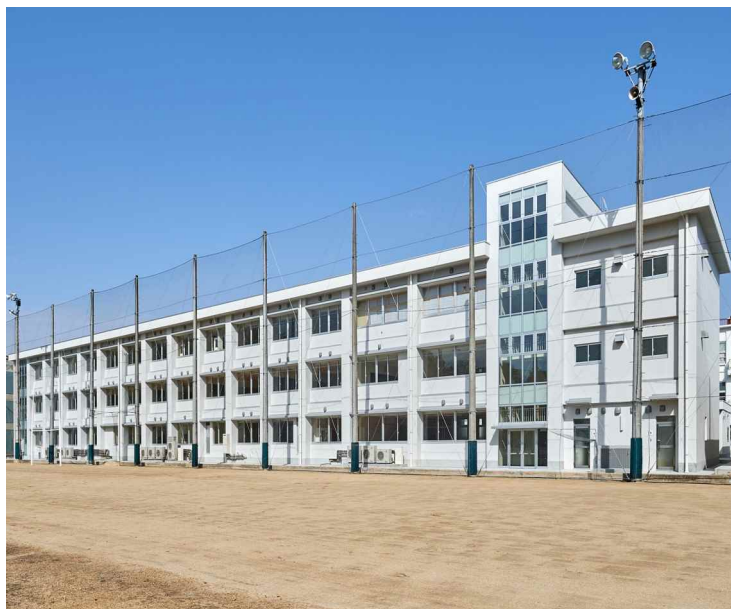
新教室棟 動力盤



受変電設備

第2-13号

王寺工業高校教室棟・屋内運動場外1棟改築工事 (機械設備工事)



全景（教室棟南面）



全景（屋内運動場）

| | | | |
|------|--------------------------------------------------------------------------------------|-----|------------|
| 施設名 | 王寺工業高校 | 棟名称 | 新教室棟、屋内運動場 |
| 工事場所 | 北葛城郡王寺町本町 地内 | 構造 | R C造 |
| 工 期 | 令和2年7月6日 ～ 令和4年3月17日 | | |
| 工事概要 | ○新教室棟（RC造、3階建て、延べ面積2,362.17㎡） ○新屋内運動場（RC造一部鉄骨造、平屋建て、延べ面積981㎡）等 給排水衛生設備、空調設備の設置 | | |



男子トイレ



女子トイレ



手洗い



教室内水栓



空調機



室外機