

# 第2-43号

## 高田高校普通特別教室棟(20-1,20-2)

### 耐震・大規模改修工事<二期工事>



南面耐震20-1 (改修前)



南面耐震20-1 (改修後)

施設名	高田高校	棟名称	普通特別教室棟 (20-1, 20-2)
工事場所	大和高田市磯野町 地内	構造	RC造 3階建て
工期	令和3年4月16日～令和3年10月15日		
工事概要	<ul style="list-style-type: none"> <li>○普通特別教室棟 (20-1) (RC造、3階建て、延べ面積1,229㎡)</li> <li>○普通特別教室棟 (20-2) (RC造、3階建て、延べ面積1,058㎡)</li> </ul> 耐震性能を高めるために、鉄骨のブレースを追加 建物内外の大規模リフォーム		



南面耐震20-2 (改修前)



南面耐震20-2 (改修後)



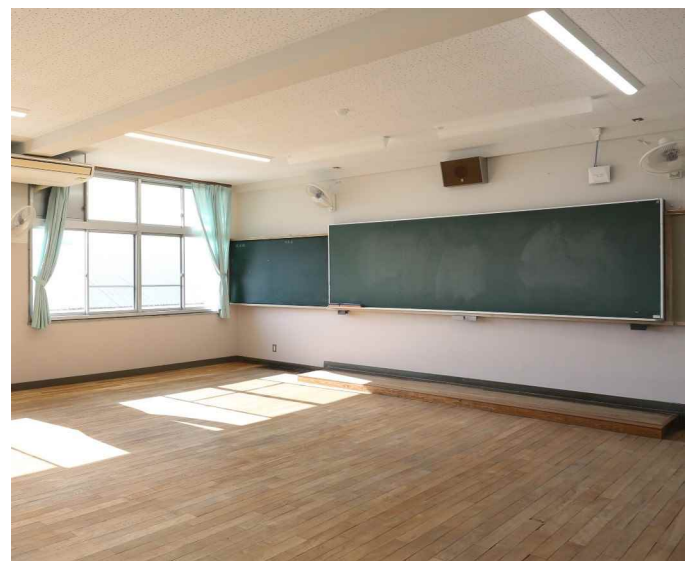
北面耐震 (改修前)



北面耐震 (改修後)



教室内 (改修前)



教室内 (改修後)