

第2-3号 山辺高校管理教室棟外2棟改築工事 (建築工事)



全景（正面）



全景（北東面）

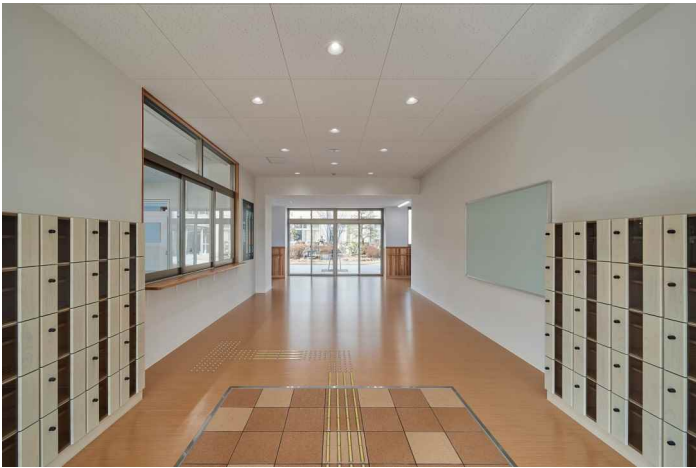
施設名	山辺高校	棟名称	管理教室棟
工事場所	奈良市都祁友田町, 天理市福住町	構造	RC造4階建
工期	令和2年7月6日 ~ 令和4年3月17日		
工事概要	○新築工事 管理教室棟（RC造、4階建て、延べ面積2,976.60㎡）等の新築工事		



南西面



北西面



正面玄関



校長室



調理実習室



昇降口

第2-14号 山辺高校管理教室棟外2棟改築工事 (電気設備工事)



全景 (正面)



全景 (北東面)

施設名	山辺高校	棟名称	管理教室棟
工事場所	奈良市都祁友田町, 天理市福住町	構造	R C造 4階建
工 期	令和2年7月6日 ~ 令和4年3月17日		
工事概要	○新築工事 管理教室棟 (RC造、4階建て、延べ面積2,976.60㎡) 等 受変電設備、LED照明、拡声設備等の設置		



屋上



放送室



教室



事務室



EPS



キュービクル

第2-48号

山辺高校管理教室棟外2棟改築工事 (機械設備工事)



全景（正面）



全景（北東面）

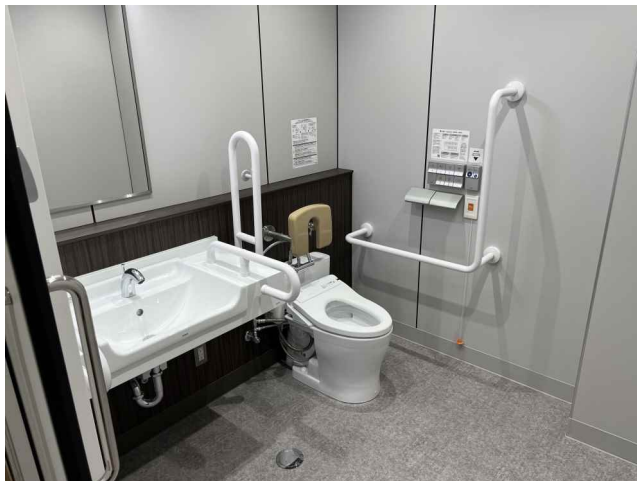
施設名	山辺高校	棟名称	管理教室棟
工事場所	奈良市都祁友田町, 天理市福住町	構造	R C造4階建
工期	令和2年9月9日 ~ 令和4年3月17日		
工事概要	○新築工事 管理教室棟（RC造、4階建て、延べ面積2,976.60㎡）等 衛生設備（生徒及び職員用トイレ）、空調設備、高架水槽の設置		



男子トイレ外観



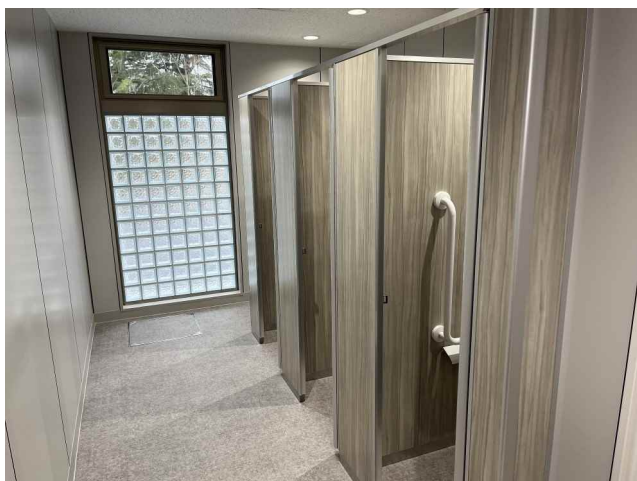
女子トイレ外観



多目的トイレ



男子トイレ



女子トイレ



トイレブース