

報道資料

令和4年10月5日(水)

福祉医療部 医療政策局 疾病対策課 担当:増井・尾上
 報道機関専用電話:0742-27-8722(ダイヤルイン)内線:3132・3220
 一般相談電話:0742-27-8561
 福祉医療部 医療政策局 地域医療連携課 担当:芦原・馬場
 電話:0742-27-8935(ダイヤルイン)内線:3109、3110
 総務部知事公室 防災統括室 担当:中野・小原
 電話:0742-27-7006(ダイヤルイン)内線:2270、2285

新型コロナウイルス感染者の状況について

奈良県において、新型コロナウイルス感染症の感染者439例及び死亡者2例が確認されました。

1)新規感染者数等の状況(午前0時時点)

	新規感染者数			累計
		うち重症	うち中等症	
人数(例)	439	0	1	228,794

年代別の総数(例)	0歳	1～4歳	5～9歳	10～19歳	20～29歳	30～39歳	40～49歳
発生届の対象となる方＋ 発生届の対象とならない方 (※1)	1	20	35	103	49	46	79
市販の検査キットを用いた 自己検査登録者数(※2)	0	0	1	2	3	1	6
計	1	20	36	105	52	47	85

年代別の総数(例)	50～59歳	60～64歳	65～69歳	70～79歳	80～89歳	90歳以上	不明	計
発生届の対象となる方＋ 発生届の対象とならない方 (※1)	38	19	11	12	11	1	0	425
市販の検査キットを用いた 自己検査登録者数(※2)	1	0	0	0	0	0	0	14
計	39	19	11	12	11	1	0	439

(※1)医療機関で新型コロナウイルス感染症と診断された者の総数

(※2)自己検査等で陽性となり、新型コロナ自宅療養者フォローアップセンターにおいて陽性者として登録された者の総数

	死亡者数	累計(※)
人数(例)	2	534

(※)直接の死因が新型コロナウイルス感染症と認められなかった203例を含みます

死亡者の概要	年代	性別	直接の死因
1	90代	男性	コロナ外
2	70代	女性	コロナ外

2)入院病床及び宿泊療養室等の状況(午前9時時点)

※担当:地域医療連携課

重症対応病床	病床数 (床) A	使用病床数 (床) B	対前日 (使用病床数) (床)	空き病床数 (床) A-B	占有率 (%) B/A
運用病床	27	1	±0	26	4%
確保病床	36	1	±0	35	3%

病院別内訳	確保病床数 (床)	運用病床数 (床) A	使用病床数 (床) B	対前日 (使用病床数) (床)	空き病床数 (床) A-B	占有率 (%) B/A
奈良県立医科大学 附属病院	14	6	0	±0	6	0%
奈良県総合 医療センター	6	6	0	±0	6	0%
近畿大学奈良病院	6	6	1	+1	5	17%
南奈良総合 医療センター	2	1	0	±0	1	0%
奈良県西和 医療センター	2	2	0	±0	2	0%
市立奈良病院	2	2	0	±0	2	0%
大和高田市立病院	2	2	0	-1	2	0%
(公財)天理よろづ 相談所病院	2	2	0	±0	2	0%
計	36	27	1	±0	26	4%

入院病床	病床数 (床) C	使用病床数 (床) D	対前日 (使用病床数) (床)	空き病床数 (床) C-D	占有率 (%) D/C
運用病床	422	88	-10	334	21%
確保病床	555	88	-10	467	16%

※ 重症対応病床を含む

病院別内訳	確保病床数 (床)	運用病床数 (床) C	使用病床数 (床) D	対前日 (使用病床数) (床)	空き病床数 (床) C-D	占有率 (%) D/C
奈良県立医科大学 附属病院	80	29	7	-1	22	24%
奈良県総合 医療センター	74	20	5	-1	15	25%
南奈良総合 医療センター	44	26	15	+1	11	58%
奈良県西和 医療センター	37	37	4	±0	33	11%
市立奈良病院	34	34	5	-2	29	15%
(独)国立病院機構 奈良医療センター	34	34	1	-1	33	3%
生駒市立病院	28	20	3	±0	17	15%
(社福)恩賜財団 済生会中和病院	15	15	5	±0	10	33%
(公財)天理よろづ 相談所病院	15	15	4	±0	11	27%
(独)地域医療機能推進機構 大和郡山病院	15	15	4	±0	11	27%
土庫病院	14	14	3	-2	11	21%
大和高田市立病院	12	12	5	-2	7	42%
(医)藤井会 香芝生喜病院	12	12	1	±0	11	8%
(独)国立病院機構 やまと精神医療センター	12	12	0	-3	12	0%
国保中央病院	12	12	3	±0	9	25%
万葉クリニック	10	10	0	±0	10	0%
(一財)信貴山病院 ハートランドしぎさん	9	9	1	±0	8	11%
奈良西部病院	9	9	2	±0	7	22%
(医)高清会 高井病院	8	8	5	±0	3	63%
吉田病院	8	8	0	±0	8	0%
宇陀市立病院	8	8	0	-1	8	0%
(社福)恩賜財団 済生会御所病院	8	8	1	±0	7	13%
平成記念病院	7	7	5	±0	2	71%
(社福)恩賜財団 済生会奈良病院	7	7	1	±0	6	14%
(医)社団憲仁会 中井記念病院	7	7	1	±0	6	14%
近畿大学奈良病院	6	6	1	+1	5	17%
田北病院	5	5	3	+1	2	60%
(医)高清会 香芝旭ヶ丘病院	4	4	0	±0	4	0%
(医)和幸会 阪奈中央病院	4	4	0	±0	4	0%
平尾病院	3	3	0	±0	3	0%
(医)新仁会 奈良春日病院	3	1	0	±0	1	0%
(社医)松本快生会 西奈良中央病院	2	2	0	±0	2	0%
秋津鴻池病院	2	2	0	±0	2	0%
恵王病院	2	2	1	±0	1	50%
奈良東病院	2	2	2	±0	0	100%
大和橿原病院	2	2	0	±0	2	0%
南和病院	1	1	0	±0	1	0%
計	555	422	88	-10	334	21%

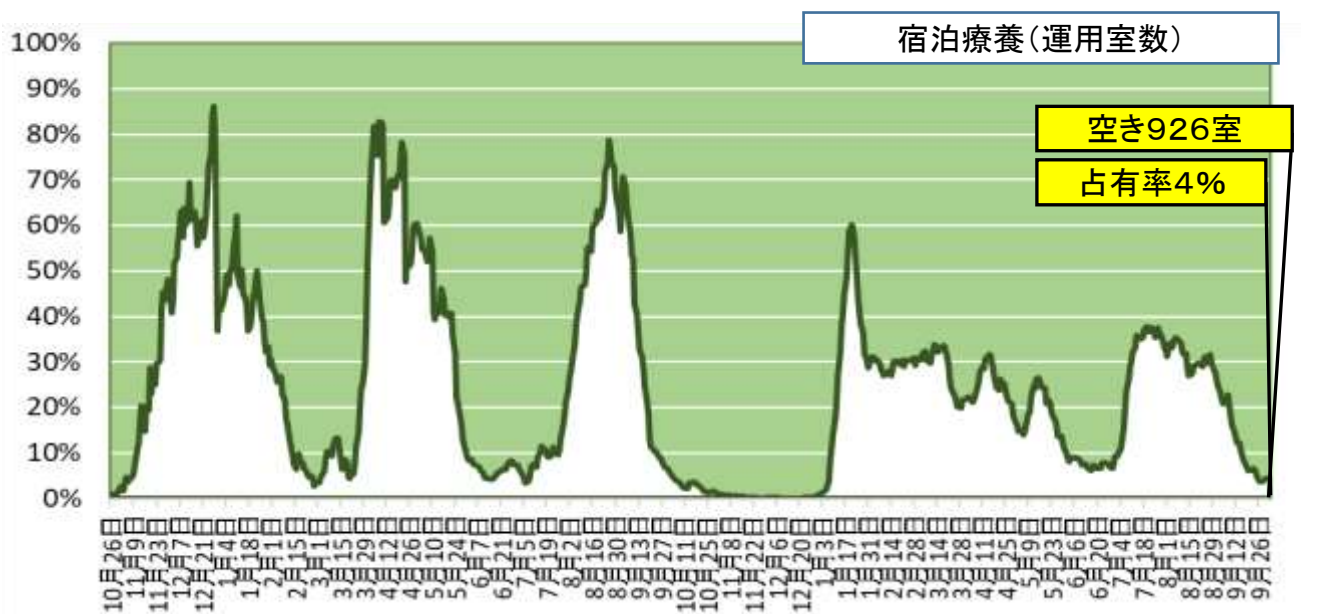
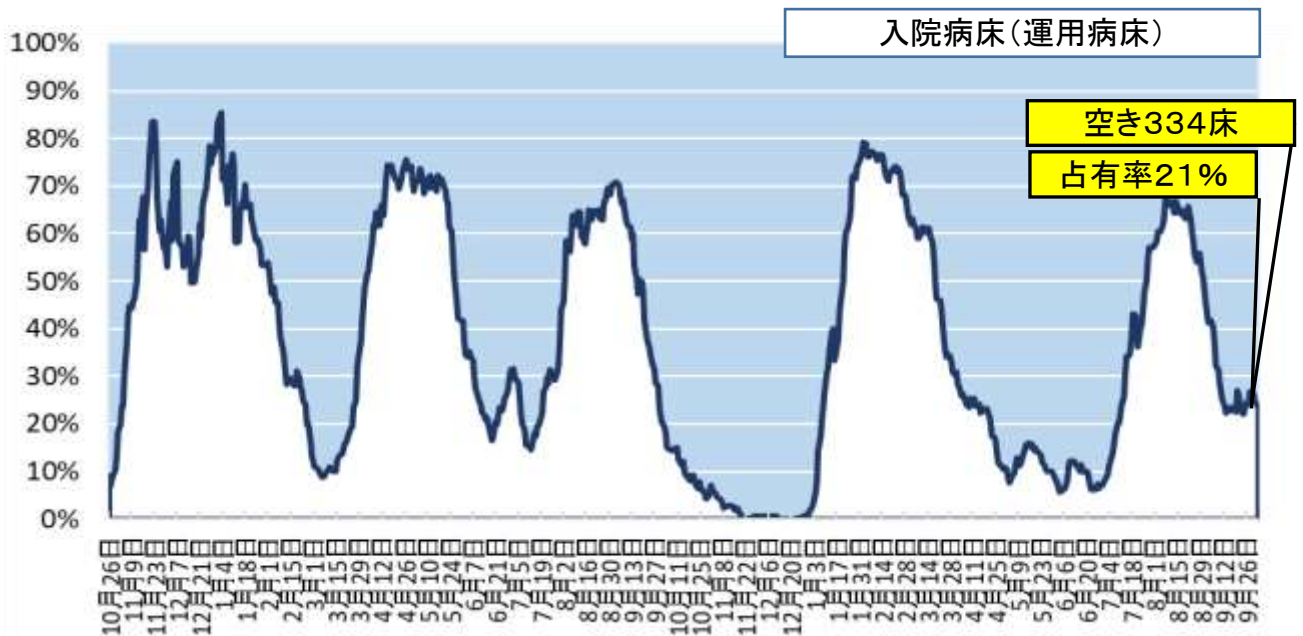
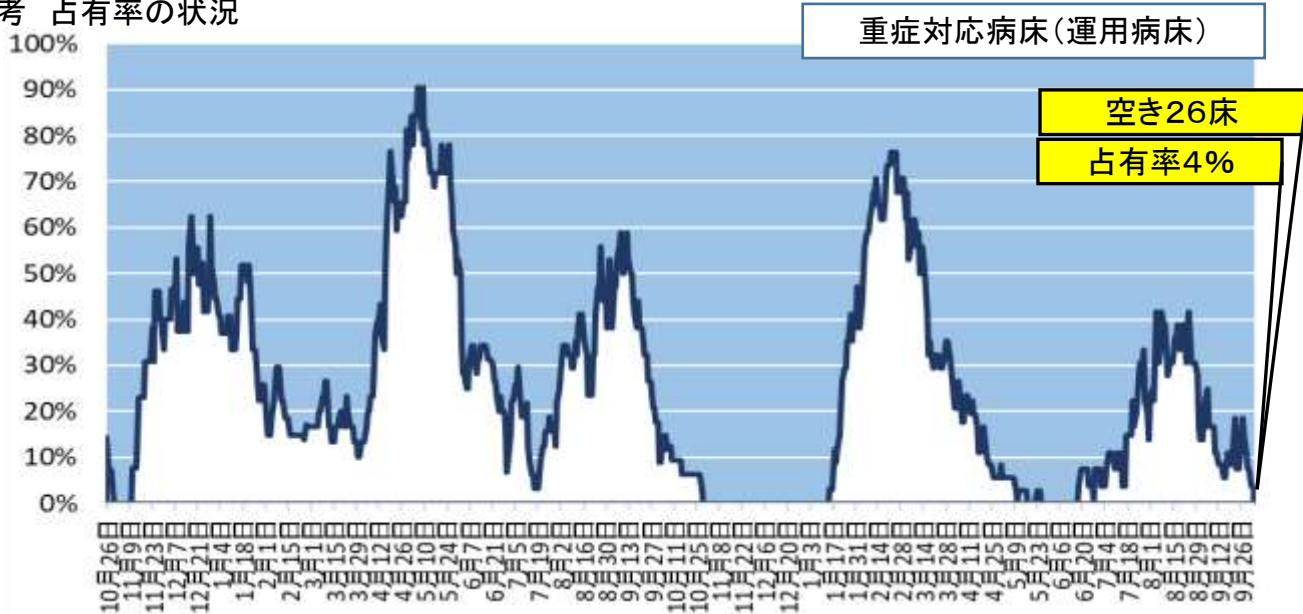
※ 重症対応病床を含む

宿泊療養	室数 (室) E	入所室数 (室) F	対前日 (入所室数) (室)	空き室数 (室) E-F	占有率 (%) F/E
運用室数	969	43	+1	926	4%
確保室数	969	43	+1	926	4%

運用室数 施設別内訳	室数 (室) E	入所室数 (室) F	対前日 (入所室数) (室)	空き室数 (室) E-F	占有率 (%) F/E
(旧)ホテルフジタ奈良	87	3	-3	84	3%
グランヴィリオホテル奈良 -和蔵-	170	5	±0	165	3%
スマイルホテル奈良	148	6	+2	142	4%
奈良ワシントンホテル プラザ	145	7	-1	138	5%
スーパーホテル 奈良・大和郡山	81	1	±0	80	1%
ホテルルートイン 桜井駅前	156	12	+3	144	8%
御宿野乃奈良	182	9	±0	173	5%
計	969	43	+1	926	4%

社会福祉施設等 療養	療養者数 (名)	対前日 (名)
-	-	-

参考 占有率の状況



○県の対応・発熱等の相談について

○ 新型コロナウイルス感染症については、県のホームページに最新情報を掲載しています。

○ 発熱等の症状のある方は、まず、身近な医療機関に電話相談してください。

身近な医療機関がない方は、「新型コロナ・発熱患者受診相談窓口」に電話相談してください。

○ 発熱等の症状がない場合でも、感染の不安のある方は、「新型コロナ・発熱患者受診相談窓口」に電話相談してください。

○ 奈良県における新型コロナウイルス感染症にかかる検査対象

★ 症状の有無にかかわらず、感染リスクのある方
(下記は例示であり、必要に応じて検査対象となります。)

・感染判明者との接触があった方、感染リスクのある場所に滞在された方(いずれも検査前2週間以内)

・勤務先や通学先、自宅などに、発熱等の有症状者がおられる方

・医療従事者、福祉施設従事者

■新型コロナ・発熱患者受診相談窓口(旧 帰国者・接触者相談センター)

相談窓口	電話番号	FAX番号	対応時間
奈良県庁	0742-27-1132	0742-27-8565	平日・土日祝 24時間

－ 不当な差別や偏見をなくしましょう －

新型コロナウイルスの感染が拡大する中、感染された方々、濃厚接触者、医療従事者等やその家族、その属する施設・機関に対する不当な差別、偏見、いじめ、SNSでの誹謗中傷など、人権を侵害する事象が見受けられます。

いかなる場合でも、不当な差別、偏見、いじめ等は決して許されるものではありません。

県民のみなさまには、新型コロナウイルス感染症に関連する憶測、デマ、不確かな情報に惑わされず、人権侵害につながることをないよう、行政機関の提供する正確な情報に基づき、冷静に行動していただきますようお願いいたします。

県民のみなさまへ

奈良県では、感染防止と社会・経済活動とを両立させ、日常生活の維持を目指していきたいと考えています。

県民のみなさまには、基本的な感染予防対策の徹底を改めてお願いいたします。

○基本的な対策の徹底を！

- ・基本的な感染防止策 **①マスク、②換気、③消毒、④距離**
これらの対策で、**3つの感染経路**(エアロゾル、飛沫、接触)を遮断しましょう
- ・発熱、倦怠感など少しでも体調が悪ければ外出を控えましょう

○特に換気を心がけましょう！

- ・時間を決めて定期的に**2方向の窓やドアを開けて換気**を行いましょう
- ・サーキュレーターや扇風機は開けた窓やドアに向けて**一方向で作動**させましょう
- ・換気扇がある場合、換気扇で排気し、**反対側から外気を取り入れ**ましょう

- ※・車に乗るときは「**外気導入モード**」で、**最大風量の半分以上**に
 - ・同乗者は離れた席に座り、それぞれの窓を**5センチほどあけ**ましょう
 - ・空気清浄機は補助的な役割と考え、**まずは換気を確実に**行いましょう

○リスクの低い場所では、多少リラックスして、できるだけ日常生活を維持

- (例)・外で距離が取れる場合はマスクを外す
 - ・誰も触っていなければ消毒は不要