

令和4年度 第4回「地域フォーラム」

山添村のむらづくり

令和4年 11月5日

山添村長 野村 栄作

山添村の概況と特徴

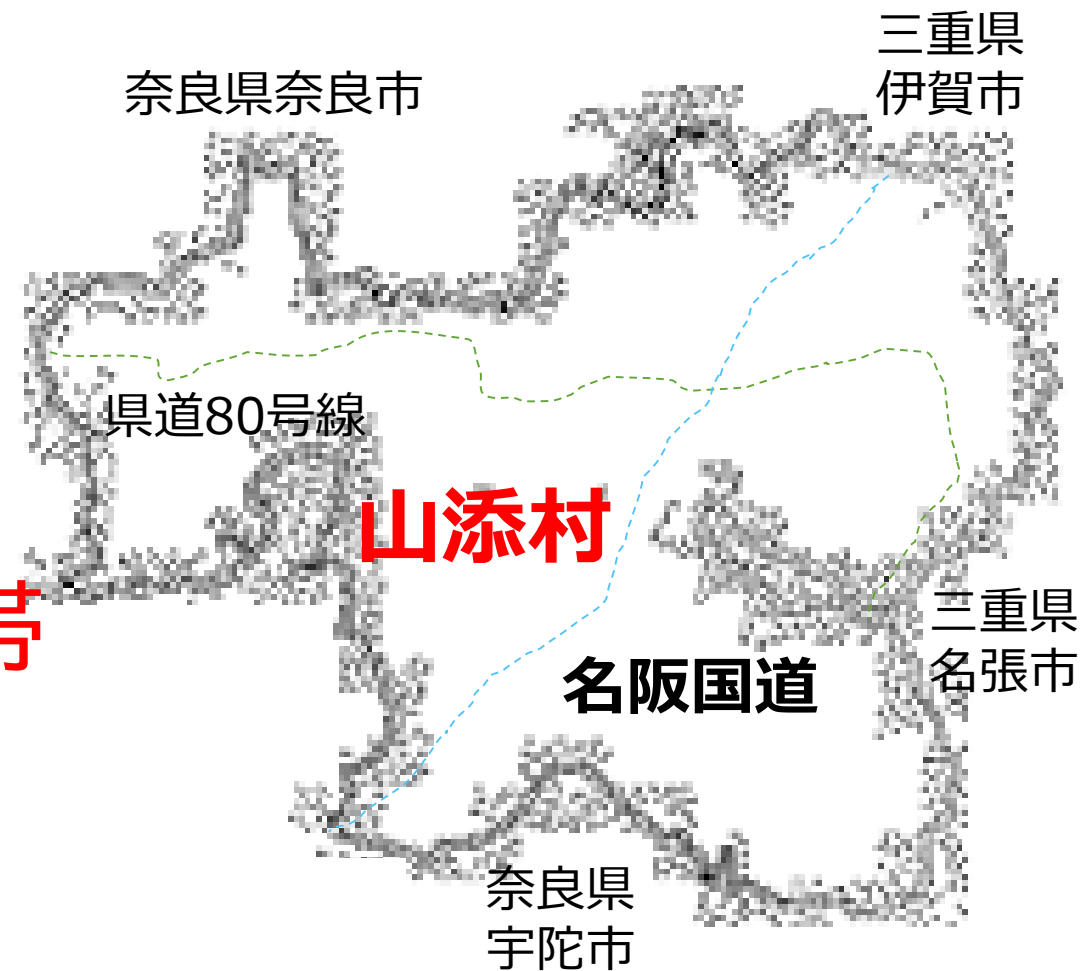
面積 66.52km²

人口 3,265人

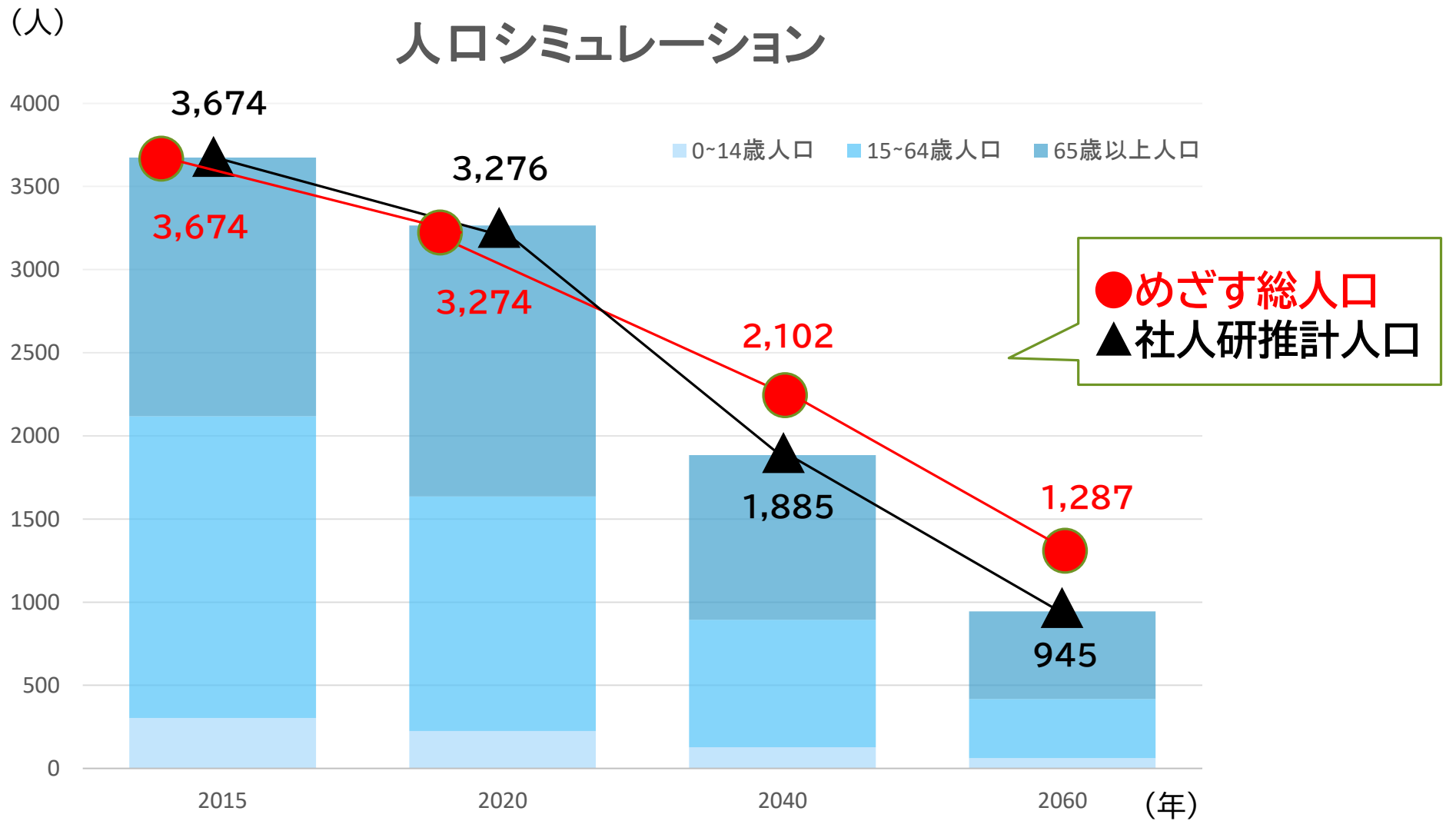
世帯数 1,344世帯

高齢化率 48.3%

※ 総務省「国勢調査」(令和2年)



課題(人口減少・少子高齢化)



※2019年 社人研推計資料より

スローガン

元気

で

夢

や

生きがい

が持て



からす天狗の
てんまる



安心

して暮らせる村づくり

やまぞえ未来創生計画4つの基本目標

生きいきと働ける
村をつくる

山添村の地域資源を活かし
賑わいのある村をつくる

出産・子育てがしやすい
未来へ続く村をつくる

安心して住み続けられる
村をつくる

県とのまちづくり連携協定

神野山 ヤマツツジ復活プロジェクト



羊まるごと活用プロジェクト



新設 こども園(イメージ図)



Yamazoe KIDS Village

令和6年度開園予定

従来のこども園としての機能に加えて、地域のすべての人たちに開かれたこども園(次世代型こども園)



新設 特別養護老人ホーム つつじの丘(イメージ図)



令和5年4月開所

福祉の充実

予定従業員数70人

雇用創出

花き振興センター 花香房リニューアル



観光・移住・空き家相談の窓口

地域コミュニティー

カフェ

ビジネスの拠点

農産物直売所

ママさんたちのアイデア

老朽化した水道管の再整備

度々発生する漏水



新しい管の敷設



きめ細かい住民健診

住民健診



健診結果説明会



心よりそう郷づくり会議

住民参加型有償ボランティアグループ 「ここさと」設立



10年後の将来を見据えて

住民・社協・行政の
それぞれの強みを生かす



R2年度 146 枚
R3年度 263 枚
R4年(7月末) 74 枚

※チケット(1枚200円/30分)

住民が行う身近な森林整備支援



チェーンソー講習

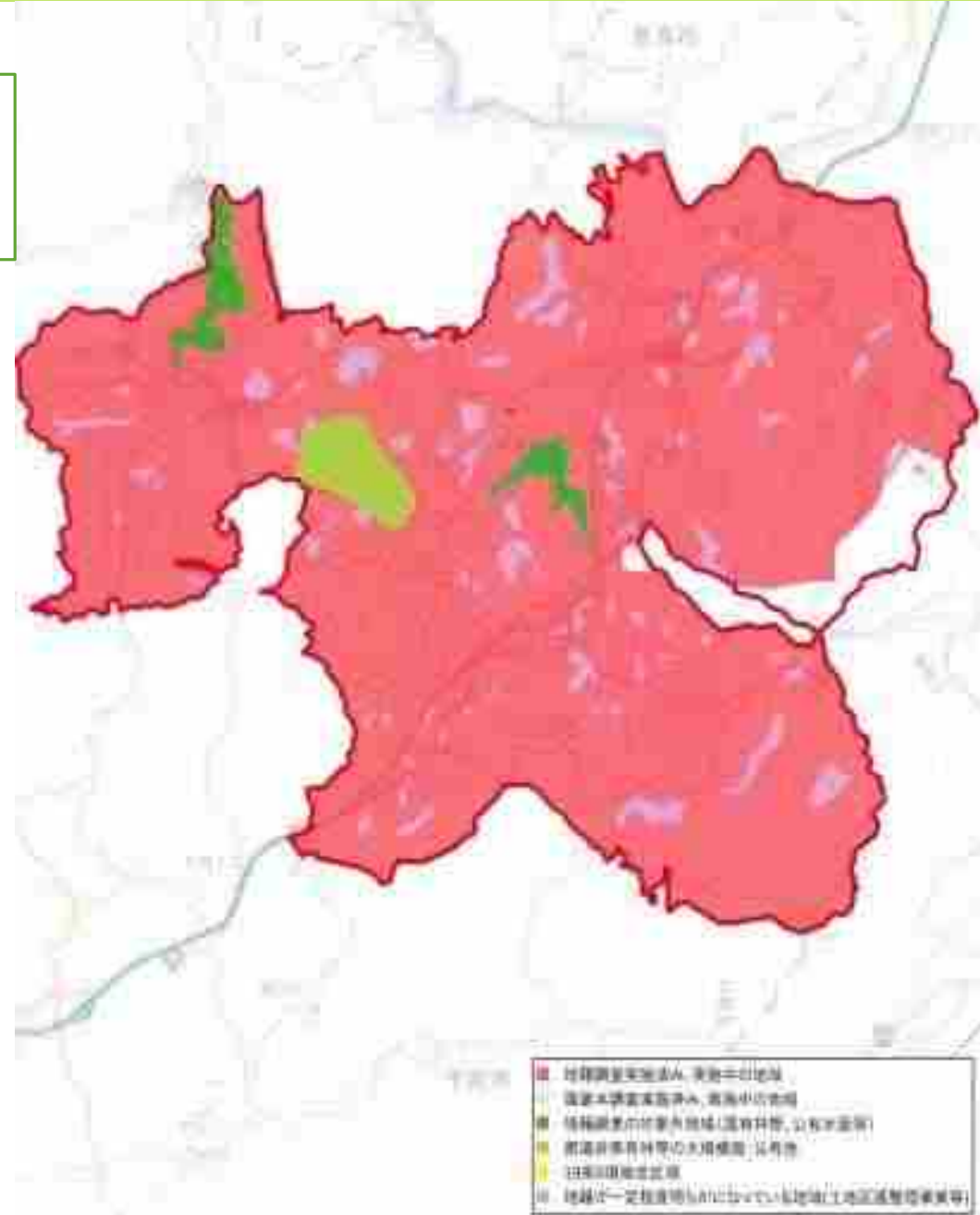
きのこ栽培

里山づくり



地域と協力した地籍調査

地籍調査
全大字完了予定(令和6年度)



デジタル社会形成の実現

シニア世代向けのスマホ教室



実施回数：7回
参加人数：84名



マイナンバー推進



奈良県山添村

交付率の伸び 17.9%(R3.4.1) → **57.3%**(R4.7.31)

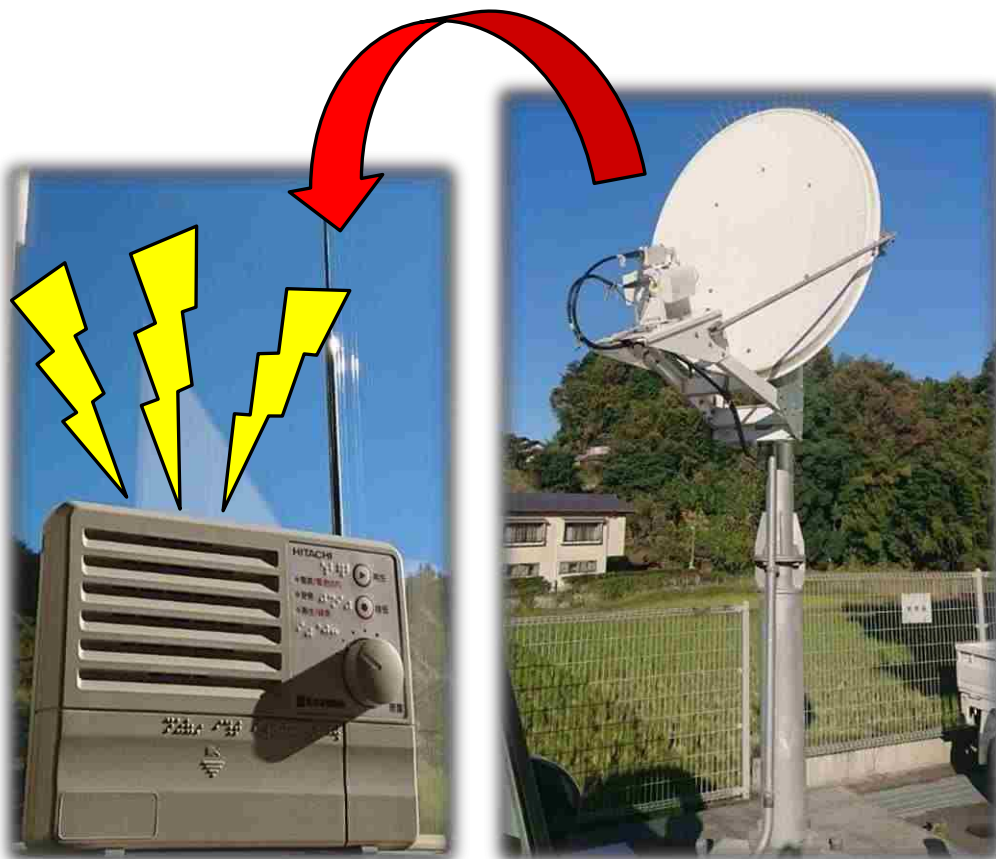
同期間での伸び率 町村全国3位

○ワクチン接種会場に出張申請窓口を設置
3ヶ月間で25回実施し、353件の申請を支援



デジタル社会形成の実現

防災行政無線



電動レンタサイクルの導入 スマホを使って簡単手続き

COGICOGI
SMART!

support@cogicogi.jp
アプリはこちらからダウンロードできます。

App Store | Google Play

利用方法

1 アカウント登録

- アプリを開き、ホーム画面の「登録する」より、メールアドレス等の情報を入力しアカウントを登録してください。
- アカウント登録後、再度ホーム画面の「購入する」ボタンを押すと購入可能なサブスクリーンの一覧が表示されます。
- 希望されたサブスクリーンから利用のシェアサイクルプランで好きなサブスクリーンを選択してください。
- クレジットカード情報がない場合、クレジットカード登録画面に移ります。

※クレジットカード情報を入力いただくと、購入することができます。

2 自転車借りる

- 自転車のすぐそばで、ホーム画面の「借りる」ボタンを押して10秒間待ちたいくと利用可能な自転車の一覧が表示されます。
- 使用する自転車を選び、その自転車のロックとスマートフォンを近づけ、アプリに表示された番号と使用する自転車の後輪の番号が同じことを確認し、その番号を承認します。
- ロックからカチッと音が鳴ったら、7秒以内にスマホを時計回りにまわすとロックが開きます。
- アプリ画面上で必ず「ENJOY!」というメッセージを確認し、アプリを閉じてください。

3 ポートに返す

- ポートのエリア内に自転車を停めて自転車のロックを止めます。
「オレンジ色のボタンを押しながら下に動かすのを止めます。」
「オレンジ色のボタンが振動したことを確認し、ロックとスマートフォンを近づける。」
- ホーム画面で「返却する」を押してください。
- 「Have a nice day!」のメッセージが表示されたら返却完了です。

4 途中でどこかに立ち寄るとき

- 自転車のロックを止めてしめるのを確認されます。
「オレンジ色のボタンを押しながら下に動かすのを止めます。」
- 再びロックを開ける際は、ロックとスマートフォンを接触させながらアプリの「開錠する」を押す。
- ロックからカチッと音が鳴ったら、スマホを時計回りに回して開錠してください。



デジタル社会形成の実現

山添村ONEアプリ

●ケーブルTVと防災無線だけでは即時に確実に情報が伝わりにくい

●広報紙だけでは住民へ情報提供を効果的にできていない



スマートフォンアプリ1つから
プッシュ型で情報を取得し、
より便利な生活へ
(令和4年度末から導入)

情報配信

拡張性

住民活用

やまぞえ小学校

グラウンド一面の芝生



地域の方や保護者ととともに維持管理

学校給食センター



令和4年4月
中学校に併設

いつも温かい給食



山添分校



高校生が野菜や
花苗を栽培

地域の方が購入



大学との連携(名城大学)

フィールドワーク



大学との連携(奈良大学・京都橘大学)

古文書調査



高齢者と学生のものづくり教室



体力測定

地域の文化財を観光資源に

地域に伝わる仏像を活用



木造阿弥陀如来立像(重文・快慶作・西方寺)



木造仏像群(村指定・薬音寺)



地域に伝わる仏像(眞性寺)

地域おこし協力隊・集落支援員

めえめえ牧場



移住コーディネーター



東豊ベース



地域の魅力ある拠点(かすががーでん)



お茶と触れ合う農業体験

和紅茶の販売



地域の魅力ある拠点(ブックカフェひろせ)



憩いの場・ふれあいの場

喫茶

里山復興



地域の魅力ある拠点(東豊ベース)



ピザ窯・BBQ

アウトドア

ライブ・ハロウィン etc.





大和茶



片平あかね



まめくら大豆

ご清聴ありがとうございました!!

