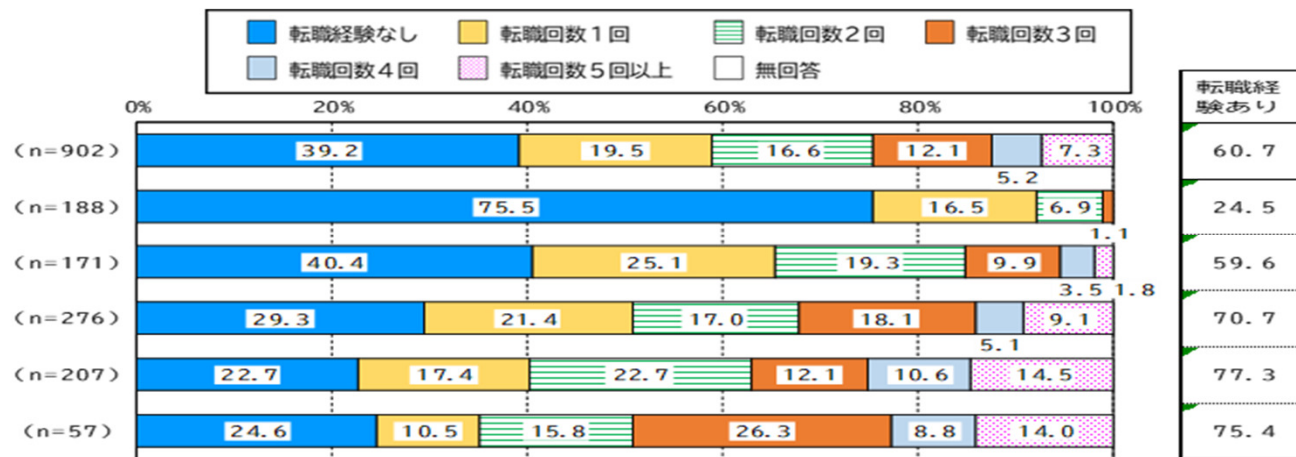


転職経験の有無と転職実態

全 体	
年代別	20代
	30代
	40代
	50代
	60代以上



卒業後の就職先 (現在の就業先を除く)	転職経験者数	勤務施設 TOP 1	就業地	雇用形態	勤務年数 (5年未満比)	ライフイベント TOP 3	退職理由 TOP 3 (10%以上)	退職の思いとどまるために必要な環境 TOP 3 (10%以上)
1 施設目	548	病院 (500床以上) 45.6%	県内: 51.1% 県外: 47.7%	正規: 96.5% パートタイム: 1.5%	49.3%	結婚: 41.6% 出産・育児: 23.7% 進学等: 6.8%	通勤が困難になった: 20.8% 看護職の他の職場への興味: 19.9% 上司(看護管理者等)との関係が困難: 12.6%	時間外労働(残業)が少ない: 21.7% 年次有給休暇が取得しやすい: 13.5% 上司との関係が良い: 12.8%
2 施設目	372	病院 (200床以上 500床未満) 26.6%	県内: 54.8% 県外: 42.8%	正規: 66.1% パートタイム: 23.1%	59.7%	出産・育児: 30.4% 結婚: 14.5% 進学等: 6.7%	看護職の他の職場への興味: 15.6% 通勤が困難になった: 12.9% 興味が持てない・やりがいがない: 10.8%	上司との関係が良い: 11.6% 時間外労働(残業)が少ない: 10.5% 雇用形態が希望通り: 10.5%
3 施設目	222	病院 (200床以上 500床未満) 22.1%	県内: 56.8% 県外: 37.8%	正規: 57.7% パートタイム: 25.7%	61.7%	出産・育児: 29.3% 結婚: 12.6% 介護: 5.9%	看護職の他の職場への興味: 13.5% 興味が持てない・やりがいがない: 12.6%	上司との関係が良い: 10.8%
4 施設目	113	病院 (200床以上 500床未満) 18.6%	県内: 63.7% 県外: 30.1%	正規: 61.1% パートタイム: 23.9%	52.2%	出産・育児: 22.1% 結婚: 12.4% 家族の転勤: 7.1%	看護職の他の職場への興味: 17.7% 上司(看護管理者等)との関係が困難: 15.9% 雇用形態に不満: 11.5%	時間外労働(残業)が少ない: 14.2% 雇用形態が希望通り: 12.4% 仕事に見合った賃金である: 10.6% 上司との関係が良い: 10.6%
5 施設目	66	病院 (200床以上 500床未満) 21.2%	県内: 66.7% 県外: 27.3%	正規: 51.5% パートタイム: 24.2%	59.1%	出産・育児: 18.2% 結婚: 9.1% 自分の転勤: 6.1% 家族の転勤: 6.1%	看護職の他の職場への興味: 19.7% 上司(看護管理者等)との関係が困難: 15.2%	上司との関係が良い: 15.2% 今後のキャリアプランに不安がない: 10.6%