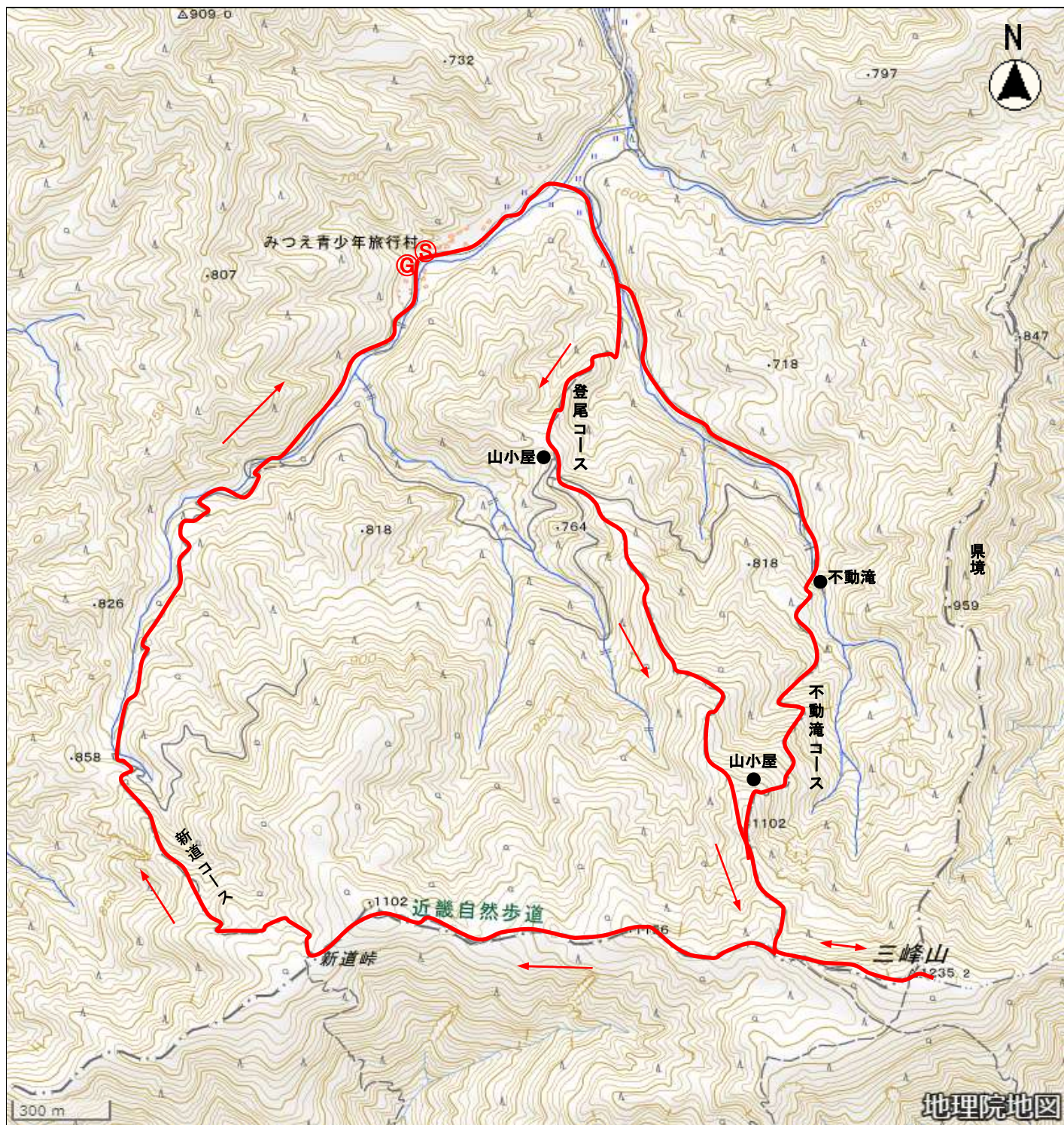


#### ④三峰山コース【御杖村】



歩行距離：約10km 歩行時間：約4時間

##### 交通手段

1月から2月の一部の土日祝、近鉄榛原駅からみつえ青少年旅行村まで臨時バスが運行されます。具体的な運行日についてはお問い合わせ下さい。

##### 宿泊施設

御杖村観光協会に事前にお問い合わせ下さい。 ☎0745-95-2070

出典：国土地理院 電子地形図、一部加工

