

奈良県教育委員会事務局
会計年度任用職員（教育長車運転手） 採用面接について
（2月21日）

県庁正面玄関からは入場できません。下記により入庁し、会場へお越しください。

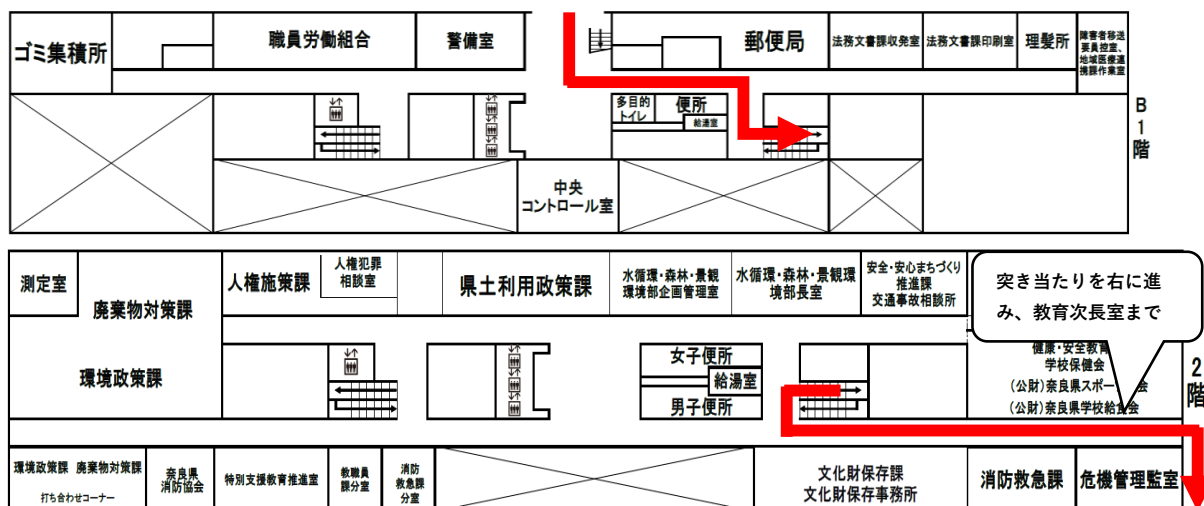
①本庁舎地下出入口より入庁ください。

入って右側、警備室で入庁の受付をお願いします。奈良県教育委員会事務局会計年度任用職員採用面接で来庁した旨、氏名とともに守衛にお伝えください。



②以下フロア図に従い、本庁舎東棟2階、教育次長室にお越しください。

中央3基のエレベーターは使用できません。階段をご利用ください。



※緊急時のご連絡は 0742-27-9816(教育次長室直通)までお願いします。

奈良県庁東棟2階 配置図

