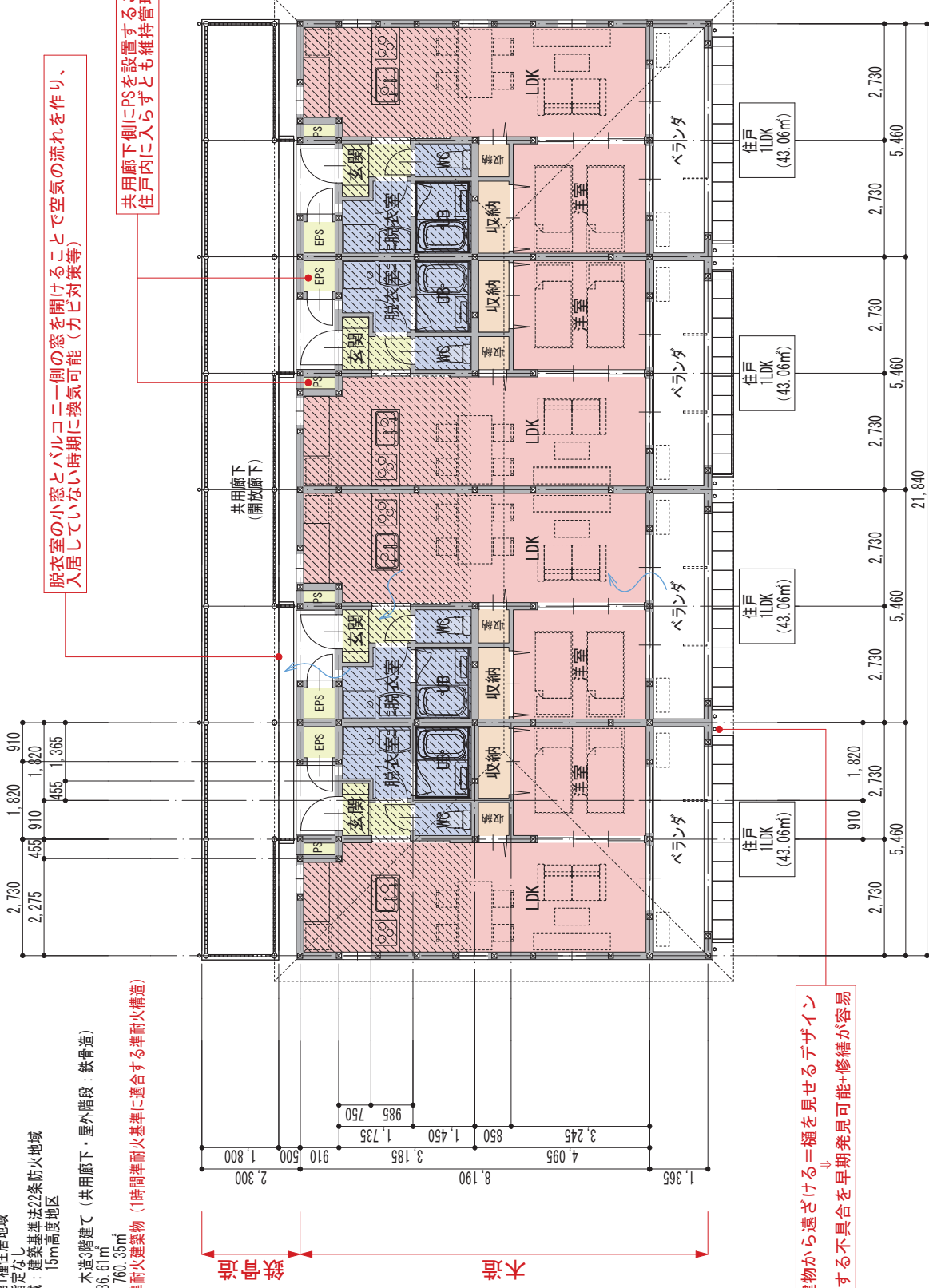


敷地の場所：約3500㎡
 用途地域：第一種住居地域
 防火地域：指定なし
 その他の地域：建築基準法22条防火地域
 15m高度地区

構造・規模：木造3階建て（共用廊下・屋外階段・鉄骨造）
 延床面積：536.61㎡
 施工床面積：760.35㎡
 防火性能：準耐火建築物（1時間準耐火基準に適合する準耐火構造）

脱衣室の小窓とバルコニー側の窓を開けることで空気の流れを作り、
 入居していない時期に換気可能（カビ対策等）

共用廊下側にPSを設置することで
 住戸内に入らずとも維持管理・更新が可能

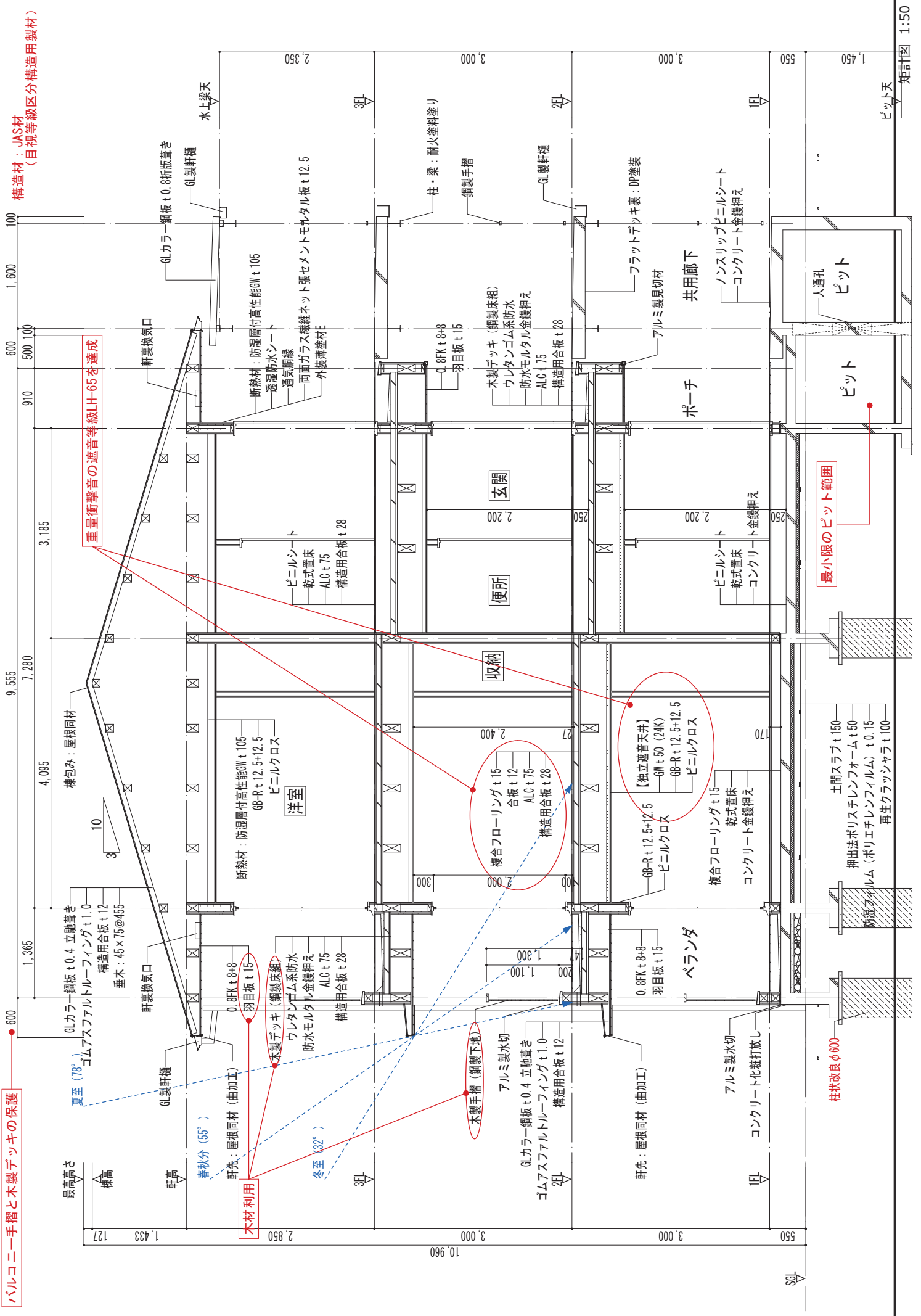


樑を建物から遠ざける＝樑を見せるデザイン
 雨に対する不具合を早期発見可能+修繕が容易

//////: 乾式置床範囲

バルコニー手摺と木製デッキの保護

構造材：JAS材
(目視等級区分構造用製材)

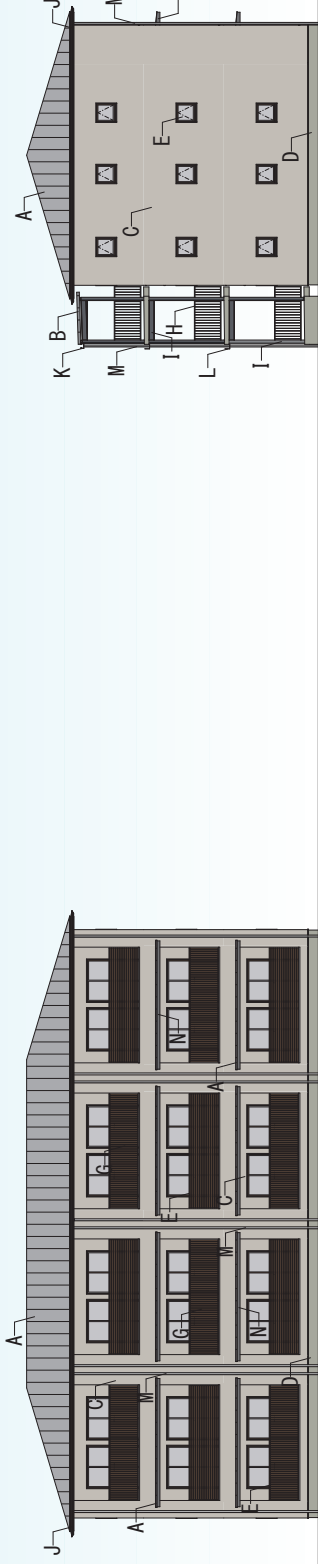


重量衝撃音の遮音等級LH-65を達成

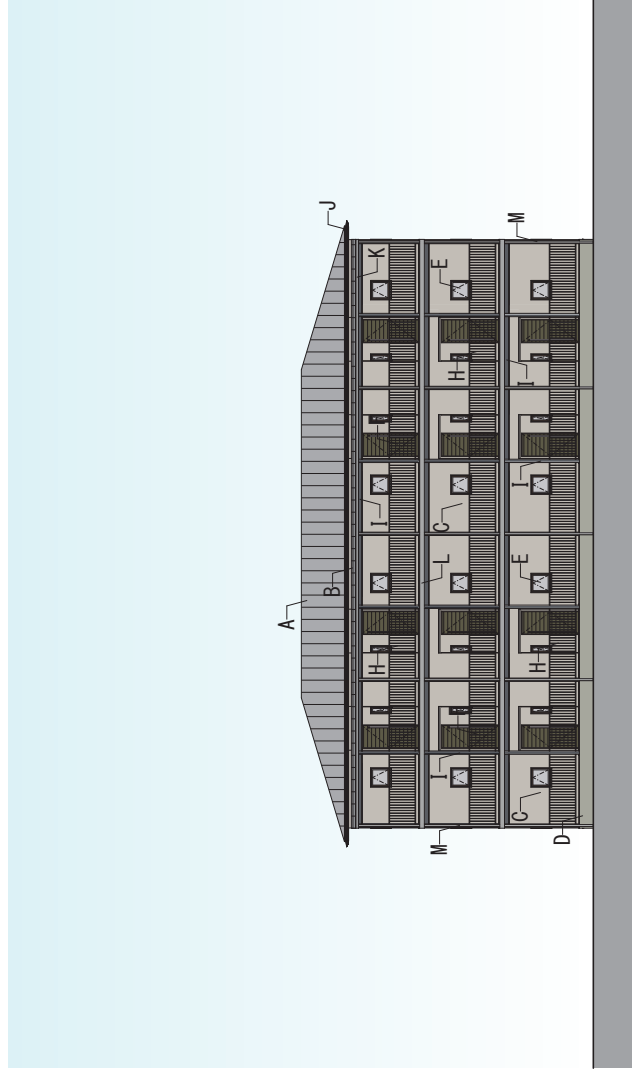
最小限のピット範囲

柱状改良φ600

- A: GLカラー鋼板立馳葺き
- B: GLカラー鋼板折板葺き
- C: 外装薄塗材E
- D: コクランミ化粧打放し
- E: 住宅用アルミ化粧サッシ+木製網戸
- F: 玄関手摺
- G: 木製手摺
- H: 木製手摺塗り
- I: 耐火鋼製軒樋a
- J: GL製軒樋b
- K: GL製軒樋c
- L: GL製軒樋c
- M: GL製カラー鋼板
- N: GL製カラー鋼板



南立面図



北立面図

西立面図



南側バース