



建築資材 銘木・自然木

株式会社徳田銘木

徳田銘木は、奈良県黒滝村にある材木屋です。創業は江戸時代文化年間にさかのぼると伝わり、長年この地で林業に携わっています。

現在は、林業・木材加工・品質管理・販売を行っています。耐久性に優れ、美しい艶を特徴とする吉野杉・吉野桧をはじめ、多彩な自然木・天然木を手がけています。

人間に個性があるように、木材にも個性があります。面白い杢目や個性的な特徴をを活かした製品創りが徳田銘木の得意とするところです。



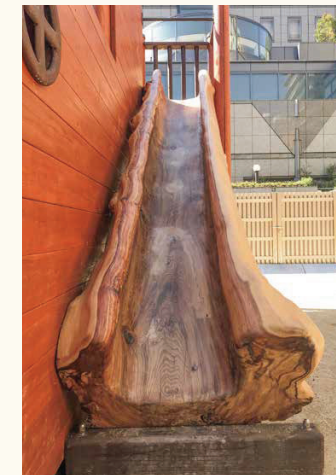
■園庭の木製遊具に



■自然木を活かした園庭



■自然木を活かした木登り棒



■自然木を活かした滑り台

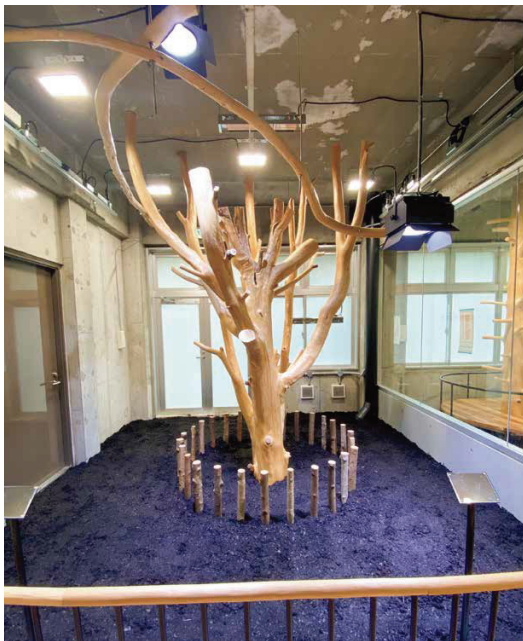
自然木

自然木は約30年前から取り組んでいる私達のオリジナル製品です。自然の節や曲線の木材を伝統的な加工技術を用いて、製品化しています。枝付き丸太はハンガーラックやオブジェに。

曲がり丸太はその特徴を活かし、手触りの良い手すりとして。樹齢200年を超える枝や、杉の皮も、アイデア次第で用途は限りなくあります。



■自然木を活かしたトンネル



■テーマパークの動物の遊具



■オフィスの柱やテーブルに



伝統銘木

伝統銘木は、床の間、和室、数寄屋建築等、日本の昔ながらの銘木類です。最近では洋風建築や商業建築など、いろいろな空間で楽しんでいます。



■歯科医院の待合室のスペースとして



■介護施設のリハビリルームに



■店舗の商品ディスプレイに



一枚板

テーブル、カウンターなどに使われる無垢の一枚板も取り扱っています。弊社のノウハウで品質管理にも配慮しています。

多様性が問われる時代、出来る限りの在庫と品質管理を心掛けています。

それぞれの木がもつ特性を活かし、皆様に喜んでいただける製品を創っていくことが私達の仕事です。

自然の木の大きさや形はいろいろです。出来る限りの提案をさせていただきます。



株式会社徳田銘木

〒638-0242
 奈良県吉野郡黒滝村御吉野12番地
 TEL: 0747-62-2004 FAX: 0747-62-2318
 Mail: info@tokudameiboku.jp

