

宇陀松山薬草発酵博覧会

¥0 無料 申込不要 子ども参加可 多目的トイレ 授乳室

時 5月27日(土)・28日(日)

宇陀松山地区で開催される宇陀松山薬草発酵博覧会の一環として、うだ・アニマルパークでは27日に「いのち」について親子で考える「親子で学びのちの教育」、27日・28日には奈良の薬の歴史や薬草のパネル展、匂い袋づくりのワークショップを開催します。「親子で学びのちの教育」のみ要申込。詳しくは下記HPへ。

申 下記HPより。

【申込期間】5/1～24

所・問 県営うだ・アニマルパーク(宇陀市)

☎0745-83-0807(「親子で学びのちの教育」のみ)

🌐 udayakusou.net

おでかけ

奈良・大和郡山 現代工芸フェア ちんゆいそでてぐさ

時 5月20日(土)・21日(日) ¥0 無料 申込不要 子ども参加可

10時～17時(21日は16時まで)

所 郡山城跡(大和郡山市)

職人たちの技が光る全国屈指の現代工芸フェアで、毎年全国から数万人が来場する大人気イベントです。工芸作家の作品展示や、奈良の食材を使った食べ物の販売、伝統工芸品の制作体験など全130ブースあり、家族で楽しめるコンテンツが盛りだくさんです!



問 ちんゆいそでてぐさ実行委員会

☎0743-59-1355

■本場開催		■GI・GII		■GIII		
■FI		■FII		■全プロ		
🌙 ナイター		★ ミッドナイト		☀️ モーニング		
♥️ ガールズ		🌙 ナイター		☀️ モーニング		
5月 奈良競輪 開催日程						
月	火	水	木	金	土	日
1	2	3	4	5	6	7
静岡	平塚(日本選手権)			岸和田		
松山🌙	佐世保🌙					
8	9	10	11	12	13	14
大垣		高松♥️		函館		
武雄		富山		小倉🌙		
奈良 WINTICKET杯FI🌙♥️						
15	16	17	18	19	20	21
函館				宇都宮		
小倉🌙				広島in玉野♥️		
				武雄🌙		
22	23	24	25	26	27	28
福井				富山(全プロ)		
29	30	31				
広島in玉野		大宮				
伊東温泉🌙						

車券は電話やインターネットでも買えるよ! 詳しくはこちらから▶



今月の本場開催 5/8🌙～5/10🌙 WINTICKET杯FI🌙♥️

問 県営競輪場 ☎0742-45-4481 📍 平城駅から西へ約700m
※競輪開催中は大和西大寺駅北口から無料バス運行

野外活動センター主催事業

① 第1回 もりのようちえん 子ども参加可 多目的トイレ

～むしたちのかくれんぼ～

時 5月28日(日) 11時～14時30分

自然いっぱいセンター内を巡って、五感をフルに使い、生き物と触れ合います。幼児期の体験は人生の宝物! 子どもも大人も初めての体験をしてみませんか。

【対象】4・5歳児クラスの園児とその保護者または引率者

【定員】10組(抽選)

【参加費】1人200円



② 第1回 はやま森の学校

時 6月10日(土)・11日(日) (1泊2日)

自然いっぱいのはやまの森で、野外自炊やキャンプファイヤーなど、新しい仲間とともに日常では味わえない最高の思い出をつくってみませんか。

【対象】小学4～6年生

【定員】25人(抽選)

【参加費】3,000円

申 下記HP申込フォームから。

または電話かFAXで参加者の名前・年齢・学年・性別・電話番号・郵便番号・住所・アレルギーの有無・交通手段を下記へ。

【申込期間】①5/8～18(5/18は12時まで)

②5/16～26(5/26は12時まで)



所・問 県立野外活動センター(奈良市)

☎0743-82-0508 FAX0743-82-2026

🌐 www.pref.nara.jp/31607.htm

介護普及講座のご案内

¥0 無料 多目的トイレ

①「障害のある人を地域で支えるしくみ (まほろばあいサポート等)」

時 5月24日(水) 13時30分～15時30分

②「認知症の人を地域で支えるしくみ (認知症サポーター等)」

時 6月7日(水) 13時30分～15時30分

障害や認知症についての基礎知識や接し方を学びます。定員各回20人(抽選)。

申 電話・ハガキ・FAXで住所・名前・電話番号を下記へ。
【締切(必着)】①5/10 ②5/24

所・問 県介護実習・普及センター

〒636-0345 田原本町多722

☎0744-32-8848 FAX0744-34-2800

🌐 www.kaigo.pref.nara.jp

要約筆記者養成講座(手書きコース)

時 6月1日(木)～11月30日(木)
10時～15時

多目的トイレ

中途失聴・難聴者のコミュニケーション保障のための筆記通訳として、音声情報を文字にして聞こえにくい人に伝える要約筆記者養成講座を開催(連続講座)。話の内容を要約して伝える技術や知識の習得を目指します。全44回。定員20人(5/18に選考実施)。

申 FAX・郵送・持参で申込書(下記で入手可)を下記へ。
5/12 17時締切(必着)。

所・問 県聴覚障害者支援センター(橿原市)

〒634-0061 橿原市大久保町320-11

☎0744-21-7880 FAX0744-21-7888

🌐 nds-center.nara.jp

県営馬見丘陵公園の講習会

¥0 無料 子ども参加可 多目的トイレ

① チューリップの作業体験(球根掘り)

時 5月21日(日) 10時30分～12時

② 初夏の自然観察会 (森林インストラクターによる解説)

時 5月27日(土) 10時～12時

所 県営馬見丘陵公園(広陵町・河合町)

【定員(抽選)】①40人 ②30人

申 往復ハガキで講習名・住所・名前・年齢・電話番号を下記へ。または下記HPから。
【締切(必着)】①5/9 ②5/16

問 県中和公園事務所

〒636-0062 河合町佐味田2202

☎0745-56-3851

🌐 www.pref.nara.jp/28557.htm

防災気象講演会

時 6月24日(土)

13時～16時(12時開場)

¥0 無料 多目的トイレ

所 大和高田さざんかホール(大和高田市)

防災に対する理解を深めるための講演会を開催します。気象予報士・防災士の片平敦さんと陸上自衛隊航空学校長の更谷光二さんによる講演などを行います。定員600人(先着)。



▲片平敦さん



申 下記HPから。またはハガキかFAXで講演会名「防災気象講演会」・郵便番号・住所・電話番号・参加者全員の名前(ふりがな)・年齢を記入し下記へ。6/7締切(必着)。

問 県防災統括室

☎0742-27-8091 FAX0742-23-9244

🌐 www.pref.nara.jp/item/291546.htm



学 ぶ

消費生活フェスタ2023

時 5月13日(土)

11時～16時30分

¥0 無料 申込不要 子ども参加可

所 イオンモール高の原(京都府木津川市)

令和5年度の消費者月間の催しとして、展示・啓発ブースを設置。防犯電話体験コーナー、消費者クイズ、子ども向けの塗り絵、買い物体験などもあります。

問 県消費生活センター

☎0742-32-0621 FAX0742-32-2686

🌐 www.3.pref.nara.jp/syuhiseikatsucenter

「奈良のむかしばなし」パネル展

¥0 無料 申込不要 子ども参加可

in 県立図書情報館

時 5月23日(火)～28日(日) 9時～20時
(23日は14時から)

所 県立図書情報館

会場の問はこちら ▶ ☎0742-34-2111

本誌で好評連載中の「奈良のむかしばなし」は県内各地に伝わる昔話を子どもから大人まで親しめるように紹介しています。その昔話を大型パネルにして期間限定で展示します。会場では過去のお話を収録した冊子を無料配布!



問 県広報広聴課

☎0742-27-8326 FAX0742-22-6904

友好交流を担う次世代養成事業 参加者募集

時 9月20日(水)～24日(日)

国際交流や異文化理解に関心のある青年を、県の友好提携先である韓国忠清南道へ派遣します。応募資格など、詳しくは下記HPへ。

申 郵送か持参で応募書類(下記HPで入手可)を下記へ。5/26締切(必着)。

問 県国際課

☎0742-27-8477

🌐 www.pref.nara.jp/8956.htm



合同企業説明会

時 6月29日(木) 12時～16時

所 リーべる王寺(王寺町)

県内企業が約40社参加する、ならジョブカフェ主催の合同企業説明会。就職活動の個別相談ブースや県内企業の魅力を発信するブースも設置しますので、ぜひお越しください。参加企業の情報や事前エントリーなど詳しくは下記HPへ。



【対象】大学(院)、短大、高等専門学校、専修学校などの学生、既卒3年以内の求職者、若年求職者(45歳未満)

申・問 奈良労働局委託「若年者地域連携事業」事務局
(株)東京リーガルマインド

☎0742-93-6825

🌐 public.lec-jp.com/jakunen-nara/gousetsu



ジョブカフェセミナー(5月)

① 実践!面接対策セミナー

¥0 無料

時 5月10日(水) 14時～16時

② 業種&職種を知ろう!仕事の見つけ方

時 5月24日(水) 14時～16時

就職活動に関するスキルを学ぶセミナーを開催します。定員各回10人程度(先着)。

【対象】就職活動中の学生やおおむね35歳未満の方(40代前半までの不安定就労者も参加可)

申 電話で下記へ。または下記HPより。開催日前日締切。

所・問 ならジョブカフェ(奈良市)

☎0742-23-5730

🌐 www.pref.nara.jp/item/63392.htm



県民歴史講座 受講者募集

時 ①7月25日(火) ②9月26日(火) ③10月17日(火) ④11月7日(火) ⑤12月5日(火)

¥0 無料

所 ①⑤ 県立同和問題関係史料センター・奈良県人権センター(奈良市)

②～④ 現地研修(別途連絡)

地域社会の歴史を学びながら、さまざまな人権課題について考えます。定員50人(抽選)。現地研修に必要な経費は自己負担。

【対象】県内在住または在勤の人

申 ハガキかFAXで住所・名前(ふりがな)・電話番号を下記へ。5/31締切(必着)。

問 県立同和問題関係史料センター

〒630-8133 奈良市大安寺1-23-1

☎0742-64-1488 FAX0742-64-1499

🌐 www.pref.nara.jp/6507.htm

なら食と農の魅力創造国際大学校 (NAFIC) 公開講座

時 6月26日(月)

¥0 無料 多目的トイレ

13時30分～15時30分

所 NAFIC安倍校舎(桜井市)

星野リゾートの浜田統之さんを迎え、世界における日本の料理について、調理の実演を含む講座を開催。定員50人(抽選)。

【対象】飲食サービス業に従事している人

申 詳しくは下記HPから。6/12締切。

問 NAFICフードクリエイティブ学科

☎0744-46-9700

🌐 www3.pref.nara.jp/nafic

募集

第1回 奈良県営住宅の入居者募集

募集する団地・住戸については、下記HPまたは募集案内パンフレットをご覧ください。募集案内パンフレットは各市町村役場、県営住宅管理事務所、県住まいまちづくり課、県営住宅北部サービスセンター、県営住宅サービスセンターにて配布します。同一の住戸に希望者多数の場合は抽選。

申 募集案内パンフレットの中の専用ハガキに必要事項を記入し、郵送。

【申込期間】5/1～15(必着)

問 県住まいまちづくり課

☎0742-27-7539

🌐 www.pref.nara.jp/34928.htm

なら食と農の魅力創造国際大学校 (NAFIC) AO入試エントリー開始

高度な調理技術、幅広い知識、実践力を備えた料理人を育成。「おいしい!」を生み出す食のプロフェッショナルへの一歩を踏み出そう!6月よりフードクリエイティブ学科AO入試のエントリーが順次スタートします。募集要項は下記HPから請求可。

【募集人数】おおむね10人

申込み 下記HPから。

【受付期間】6/1～9/8

問い合わせ NAFICフードクリエイティブ学科

☎0744-46-9700

🌐 www3.pref.nara.jp/nafic

インターンシップ参加学生募集!

県内外の学生に業界・企業の魅力を知ってもらい、働くことについて考えてもらう機会を提供するため、夏期休暇中に実施する県内企業などでのインターンシップに参加する学生を募集します。「インターンシップコース」、「キャリア教育コース(ショート)」、「(ノーマル)」の3コースを募集予定。詳しくは下記HPへ。

¥0 無料

【対象】大学生・大学院生・短期大学生など

申込み 下記HPから。5月下旬申込開始(予定)

問い合わせ 県外国人・人材活用推進室

☎0742-27-8812

🌐 www.pref.nara.jp/60906.htm



なら食と農の魅力創造国際大学校 (NAFIC) オープンキャンパス

学校説明や施設見学を行うとともに、フードクリエイティブ学科ではフランス料理の調理実習体験(試食あり)、アグリマネジメント学科では野菜の収穫体験などを行います。

¥0 無料 多目的トイレ

① フードクリエイティブ学科

時 6月11日(日)

10時30分～14時20分

所 NAFIC安倍校舎(桜井市)



② アグリマネジメント学科

時 6月24日(土)

【午前の部】

9時30分～11時30分

【午後の部】

13時30分～15時30分

所 NAFIC池之内校舎(桜井市)



【定員(先着)】①10人 ②各25人

申込み 下記HPから。

【締切】①6/1 ②6/20

問い合わせ NAFICフードクリエイティブ学科 ☎0744-46-9700

アグリマネジメント学科 ☎0744-47-3430

🌐 www3.pref.nara.jp/nafic

音楽で、奈良を元気に
～四季折々、古都奈良を彩る音楽祭～

musikfest NARA 2023

～Frühling～

5/1 Mon. - 6/30 Fri.



Osaka Shion Wind Orchestra ©飯島隆



The Quartet "Oiseaux" ザ・クワルテット「オウゾー」 ©Ayane Shindo



石崎ひろ一 山田将司&菅波栄純 (THE BACK HORNS)



ジャパン・ナショナル・オーケストラ ©S. Onogi



主催：奈良県 ムジークフェストなら実行委員会

後援：ドイツ連邦共和国総領事館 文化庁

有料チケット好評販売中!

★コンサート料金や申込方法など、詳しくは公式ガイドブックまたはホームページをチェック!

奈良県内各地で開催!!



問い合わせ ムジークフェストなら2023問合せ窓口

☎050-3146-3982

🌐 www.naraken.com/musik ムジークフェストなら

アレルギー疾患県民講演会

～食物アレルギーの正しい理解と災害への備え～

¥0 無料 子ども参加可 多目的トイレ 授乳室

時 6月4日(日)14時～16時

所 奈良公園バスターミナル(奈良市)

命の危険もある「食物アレルギー」の症状や日常生活での注意点から災害への備えまで、専門医がわかりやすく解説します。また、患者家族の立場から、被災時の体験を通して、日頃からできる災害への備えについて紹介します。定員150人(先着)。

【対象】アレルギー疾患を有する患者および家族

【講師】国保中央病院小児科主任部長 中農昌子さん

「LFA食物アレルギーと共に生きる会」代表

大森真友子さん

申込み 下記HPから。5/26締切。

問い合わせ 県健康推進課

☎0742-27-8660 FAX0742-22-5510

🌐 www.pref.nara.jp/55079.htm



奈良の木を使用した住宅へ助成します

県内外で「奈良県地域認証材」や「奈良県産材」を使った住宅の新築・リフォームなどを対象に助成します。先着順。

① 詳しくは下記HPへ。

② 県奈良の木ブランド課

☎0742-27-7470

🌐 www.pref.nara.jp/27797.htm

相談

女性相談窓口のご案内

時 火～日曜・祝日 **¥0無料** 多目的トイレ 授乳室 託児ルーム
(休館日除く)9時～13時、14時～17時

離婚、相続、パートナーとの関係など、女性が抱えるさまざまな悩みについて、電話または面接(要予約)で相談に応じます。その他、弁護士による法律相談も行っています。秘密は厳守します。託児は有料、要予約。詳しくは下記HPへ。

【対象】原則として県内在住・在勤・在学の女性
(性自認が女性の人を含みます)

③ 所・県女性センター(奈良市)
☎0742-22-1240(相談・予約専用)

🌐 www.pref.nara.jp/11887.htm



試験

県職員採用試験(第1次筆記試験)

時 6月18日(日)

所 奈良県内

④ 1種試験

【対象】平成6年4月2日～平成14年4月1日(資格職(薬剤師)は、昭和63年4月2日～平成12年4月1日)に生まれた人

⑤ 2社会人経験者採用試験A

【対象】昭和53年4月2日～平成元年4月1日に生まれた人

⑥ 詳しくは下記HPから。

【試験案内配布開始日】

①②とも5/9(下記HPから入手可)

【申込期間】①②とも5/10 9時～5/25正午

⑦ 県人事委員会事務局

☎0742-20-4430

🌐 ① www3.pref.nara.jp/narakensaiyou/shiken/1shushiken

② www3.pref.nara.jp/narakensaiyou/shiken/shakaijinkeikenshaa

1種試験



社会人経験者採用試験A



令和5年度奈良県立盲学校 授業見学会

時 (中学部・高等部)6月5日(月) 9時30分～
(保健医療科・専攻科)6月5日(月) 13時～
(幼稚部・小学部)6月7日(水) 9時30分～

盲学校への入学を検討されている方を対象に、授業参観・施設見学・相談を行います。

⑧ 詳しくは下記へ。見学会当日に都合がつかない場合は別途ご相談ください。

⑨ 所・県立盲学校(大和郡山市)

☎0743-56-3171 FAX0743-56-9148

✉ info037@nps.ed.jp

世界大会4年連続金賞マーマレードお料理教室開催!

時 6月20日(火) 14時30分～16時30分 多目的トイレ

本格的なマーマレードを作ってみませんか。講師の國分美由紀さんは、本場イギリスで開催されるマーマレードの世界大会で4年連続金賞を受賞し、英国王室御用達デパート「FORTNUM&MASON」で販売された実績があります。当日はエプロン、三角巾、手拭きタオルを持参してください。定員15人(先着)。参加費5,000円。

⑩ 電話で下記へ。6/6締切。

⑪ 所・間 なら食と農の魅力創造国際大学校附属セミナーハウス
～ホテル奈良さくらいの郷～(桜井市)

☎0744-48-0620

🌐 hotelnarasakurai.com



設備導入・研究開発を支援します!

自らが排出する産業廃棄物の排出抑制、再生利用、減量などに関する技術の研究開発や設備機器の整備を行う県内事業者などに対して補助を行います。

【研究開発の支援】補助率:3分の2以内 限度額:700万円

【設備導入の支援】補助率:4分の1以内 限度額:1,000万円

⑫ 事前連絡の上、事業実施計画などを下記へ。
7/14締切(必着)。

⑬ 県廃棄物対策課

☎0742-27-8746

🌐 www.pref.nara.jp/12646.htm

働く意欲のあるシニアの方を募集!

シルバー人材センターでは、健康で働く意欲のある60歳以上の方を募集しています。特別な技能や知識がなくてもご相談ください。あなたも、シルバー人材センターの仲間と共に、元気で生きがいのあるシルバーライフを送りませんか。詳しくは下記HPへ。

【対象】県内在住の60歳以上の人

⑭ 間 (公社)奈良県シルバー人材センター協議会

☎0745-24-6880

🌐 naraken-sjc.or.jp/pages/21

緑の募金春期強調期間について

所 県内各地

4月1日～5月31日は「緑の募金春期強調期間」です。期間中は県内各地で「緑の募金」活動を行います。「緑の募金」は、森林整備や花の植栽への支援、みどりの少年団による緑化活動への助成、児童・生徒の緑化作品コンクールなどの普及啓発にも活用されます。自治会や職場での募金活動、街頭募金、緑の募金協賛自動販売機での商品購入などにより募金ができます。地域の豊かな緑を後世につなげていくためにも、ご協力をお願いします。



「緑の募金」
マスコットキャラクター
どんぐりくん

問 (公財)奈良県緑化推進協会

☎0744-26-0200

🌐 www.nararyokuka.org/index.htm

奈良県立病院機構職員採用試験 【薬剤師・診療放射線技師】

時 5月27日(土) (一次試験)

所 奈良県立病院機構医療専門職教育研修センター
(奈良市)

奈良県立病院機構(奈良県総合医療センター・奈良県西和医療センター・奈良県総合リハビリテーションセンター)に勤務する職員を募集します。

申 郵送か持参で必要書類(下記で入手可)を下記へ。

【申込期間】5/2～16 17時(必着)

問 奈良県立病院機構 法人本部事務局

〒630-8581 奈良市七条西町2-897-5

☎0742-81-3400

🌐 www.nara-pho.jp

お知らせ

「ジョブならnet」リニューアル

県の就職支援サイト「ジョブならnet」を大幅 **¥0無料** にリニューアルし、スマホ画面でも見やすく、使いやすくなりました。県内企業の求人や就職支援のイベント情報など、県内での就職活動に役立つ情報を提供します。県内で働きたい求職者や人材募集をしたい県内企業・事業所の皆様のご利用をお待ちしています。詳しくは下記HPへ。

問 県奈良しごとセンター

☎0742-23-5730

🌐 www.job-nara.pref.nara.jp



自動車税種別割の納期限は5月31日です

自動車税種別割は、毎年4月1日現在の所有者(割賦販売などの場合は使用者)に課税されます。必ず納期限までに納付してください。納期限を過ぎると延滞金が加算されます。

スマートフォン決済アプリ、地方税お支払サイト(クレジットカード、インターネットバンキング)など、キャッシュレス納付が便利です。納付方法については、納税通知書に同封のチラシまたは下記HPをご覧ください。

運輸支局での住所変更手続きが遅れているなどの理由で、納税通知書が届いていない場合は、下記までお問い合わせください。

問 県自動車税事務所 自動車税第一課

☎0743-51-0081

🌐 www.payment.eltax.lta.go.jp (地方税お支払サイト)

www.pref.nara.jp/14170.htm (県税務課)

吉野川分水の通水が始まります

時 6月1日(木)～9月20日(水)

(試験通水は5月8日～17日(土・日曜除く))

所 大和平野地域

大和平野の稲作が始まり、吉野川分水の通水が行われます。

- 吉野川分水施設の用水路に水が流れますので、転落しないよう、むやみに近づいたり遊んだりしないでください。
- 水路内へ油類、木片、石、ゴミ、草などを投げ込まないでください。

吉野川分水は、大和平野の農業用水を補給し、地域の水田農業を支えています。安全で安心な通水にご協力をお願いします。

問 大和平野土地改良区

☎0744-22-2052

民生委員・児童委員はあなたのまちの 良き相談相手です

厚生労働大臣より委嘱を受けている民生委員・児童委員は、地域の身近な相談相手であり、支援を必要としている人を行政や専門機関へつなぐパイプ役です。民生委員・児童委員の活動を多くの人に知っていただけるよう、毎年5月12日～18日を「民生委員・児童委員の日 活動強化週間」として、各地でさまざまなPR活動を展開します。この機会に民生委員・児童委員について理解を深めましょう。

問 県地域福祉課

☎0742-27-8503

🌐 www.pref.nara.jp/26539.htm



民生委員・
児童委員のマーク

あゆ釣りが解禁になります

時 5月26日(金)～
所 県内全域

あゆ釣りが5月26日以降、県内の各河川で順次解禁されます。大自然の中で、夏の風物詩ともいわれるあゆを釣ってみませんか。なお、河川によって解禁日が異なりますので、詳しくは各漁業協同組合にお問い合わせください。



問 県農業水産振興課
☎0742-27-7409

🌐 www.pref.nara.jp/3648.htm

近鉄田原本線サイクルトレイン実施中

時 9時～15時台の全列車 申込不要
所 近鉄田原本線「新王寺」駅～「西田原本」駅の各駅間
(大和田駅、佐味田川駅除く)

事前予約や追加料金不要で、自転車をそのまま車内に持ち込むことができるサイクルトレインが、近鉄田原本線で実施されています。駅を降りればすぐに自転車を利用できるので、お買い物などの普段使いや、いつもより少し遠くへのお出かけにも便利です。詳しくは下記HPへ。

問 近畿日本鉄道(株) 大阪統括部
運輸部 営業課
☎06-6775-3514(平日9時10分～18時)
🌐 www.kintetsu.co.jp/cycle/cycletrain



ドリームジャンボ宝くじ・ドリームジャンボミニ発売

【発売期間】5月2日(火)～6月2日(金)
今年のドリームジャンボ宝くじは1等(3億円)の当選本数が13本、前後賞を合わせた賞金額は5億円です。また、「ミニ」は1等(3,000万円)の当選本数が20本、前後賞を合わせた賞金額は5,000万円です。宝くじの収益金は、公共事業や文化芸術活動など、皆さんの身近な暮らしに役立てられています。宝くじは県内の販売窓口のほか、インターネットでも購入することができます。詳しくは下記HP(宝くじ公式サイト)へ。

問 県財政課
☎0742-27-8362
🌐 www.takarakuji-official.jp



奈良県の推計人口(令和5年3月1日現在)

総数1,301,085人 (対前月-1,224人)	男性：612,126人 女性：688,959人
------------------------------	----------------------------

問い合わせにFAX番号の記載がない場合は
県広報広聴課 ☎0742-22-6904で取り次ぎます。

春のパーク&ライド駐車場の開設

時 4月29日(祝)～5月7日(日)の土・日曜および祝日
9時～18時(奈良市役所駐車場の入庫は16時まで)

奈良市に車で観光に来る方へ、国道24号高架下と奈良市役所で無料のパーク&ライド駐車場を開設しています。駐車場からの移動は、1乗車100円の「ぐるっとバス」が便利です。5月3日～7日の5日間は、県コンベンションセンター駐車場、市営JR奈良駅駐車場をご利用の方へ、乗車人数分の木簡型バス1日乗車券をプレゼントします!詳しくは下記HPへ。



問 県道路建設課
☎0742-27-8667

🌐 www.nara-access-navi.com

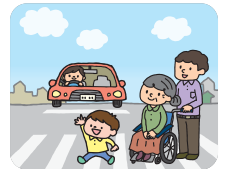


令和5年春の交通安全県民運動

春の交通安全県民運動を5月11日～20日の10日間実施します。運動の重点は以下の4点です。

- 子どもをはじめとする歩行者の安全の確保
- 横断歩行者事故などの防止と安全運転意識の向上
- 自転車のヘルメット着用と交通ルール遵守の徹底
- 二輪車、原付車の交通事故防止

ドライバー、自転車利用者、歩行者の皆さんが交通ルールとマナーを守り、「思いやりとゆずり合い」を心がけましょう。そして交通事故のない、安全・安心な美しい古都・奈良を目指しましょう。



問 県警察本部交通企画課
☎0742-23-0110

「奈良県おもいやり駐車場制度」にご協力をお願いします!

障害や高齢、難病などで歩行が困難な方、けが人や妊産婦など移動に配慮が必要な方のための駐車区画を公的施設や民間施設のご協力により整備し、当該駐車区画を利用いただくための利用証を交付しています。必要な方に利用いただけるよう、県民の皆さんのご理解とご協力をお願いします。利用証の交付など、詳しくは下記HPへ。



(駐車区画表示)

問 県地域福祉課
☎0742-27-8503

FAX 0742-22-5709

🌐 www.pref.nara.jp/40899.htm

奈良県みんなでのしむ大芸術祭
登録イベント募集案内

5月10日(水)～

みんな芸

に登録して無料で公式ガイドブック
公式Webサイトに掲載!



先着順で
アピール!



「みんな芸」は「ミュージックフェストなら2023～秋～」と
連携して開催します

音楽イベントは「ミュージックフェストなら」へ

奈良県みんなでのしむ大芸術祭実行委員会事務局
☎0742-27-8488 🌐nara-arts.com

県の情報はこちらでもご覧いただけます
奈良県広報課 ☎0742-27-8326 FAX 0742-22-6904

テレビ番組 (奈良テレビ)



テレビ版 県民だより奈良「なら いいね!」
5/13(土) 21:00～21:30/[再]5/27(土)



「ならフライデー9」
毎週金曜20:57～21:57

生放送



5/11(木)・18(木)
せんとくん通信 「ゆうドキッ!」内の18:10頃～



県政フラッシュ
毎週日・火曜21:54～22:00

県政ラジオ番組 ～県政NEWSなら～

ならどっとFM(78.4MHz) 毎週月・木曜11:15～/[再]18:20～
FMハイホー(81.4MHz) 毎週月・木曜11:55～/[再]16:25～
FM五條(78.0MHz) 毎週月・木曜11:30～/[再]18:00～

SNS

 まるごと奈良県 QRコード	 せんとくんのつづやき QRコード	 奈良県 QRコード	 スマホアプリ NARA+ QRコード
 YouTube 奈良県公式総合チャンネル QRコード			

県民お役立ち情報コーナー パンフレットなどを配置しています

- 県庁屋上ギャラリー(奈良市)
- 市町村会館(橿原市)
- 県立図書館(奈良市)★
- 県橿原総合庁舎(橿原市)★
- 県産業会館(大和高田市)★
- 吉野町中央公民館(吉野町)★

★印のある場所および県庁舎屋上階には、専用紙で県政に関してのご意見・ご提案をお寄せいただく「県政ポスト」も配置しています。

うふふ川柳

今月のお題 白

今回も多数のご応募
ありがとうございました!
応募総数 814句



余白には 言えない 想い 書く 手紙
豚々舎休庵さん / 60代・奈良市

まっ白な 答案用紙 夢に出る
奈良之猫さん / 60代・大和郡山市

金婚だ あの白無垢は 何色に
O・Kさん / 70代・奈良市

おでん屋の 隅に空白 僕の席
松田俊明さん / 80代・奈良市

さむいとき 息をはいたら 白い息
三室 たつこさん / 天理市立樺本小学校4年

いい恋が 白い余白を 埋め尽くす
糖質無制限さん / 30代・東京都

白いもの 混じる 親父の 肩をもむ
アカエタカさん / 70代・宮崎県

ケンカして 今日 白紙の 日記帳
高橋 裕樹さん / 50代・生駒市

楽しい日々をつづってきた日記帳。ああそれなのに今日
はけんか! お相手はお友達ですか? それも今日限り、
「今日も」にならぬよう。

この町で 泣いて笑って 共白髪
瀬戸美千子さん / 70代・生駒市

愛する一人が暮らしてきたこの町とともに、泣いて笑って
年をとりました。でも「琴瑟相和す」お一人だけの見事
な人生譜です。

あおぞらに くもがもこもこ わたあめだ
西森 桜さん / 天理市立福住小学校4年

真つ青な空にぼっかり白い雲。人は皆、いろいろなる形に
なぞらえ夢を見ます。あなたにはおしいそんな綿菓子
に見えたのです。さあ、どこから食べようかな。

※学年は応募当時のものを。選者：全日本川柳協会 大西 将文さん

8月号のお題

「理由」

特に「うふふ」な作品については、
「今月のあつぱれ」として、
万博ノベルティ
グッズを
プレゼント!



7月号
「びっくり」
5/19まで
募集中!

郵送かFAX、HPから

川柳作品「5・7・5を基本形で17文字(住所・名前・ふりがな・年齢・電話番号を左記へ。発表の際、匿名を希望する人は、その旨明記。6/19必着。

奈良県広報課

☎0742-27-8326
☎0742-22-6904
FAX 0742-22-6904
www.pref.nara.jp/28118.htm