

# Ⅰ 郡山保健所の概要

## I 保健所の概要

- 1 所在地 大和郡山市満願寺町60-1(郡山総合庁舎内)
- 2 管轄区域 大和郡山市、天理市、生駒市、山辺郡(山添村)、  
生駒郡(平群町、三郷町、斑鳩町、安堵町)
- 3 沿革
  - 昭和27年 5月27日 ・奈良県保健所設置条例の施行に伴い、奈良保健所の区域から生駒郡一円(13町村)を分離して管轄するため、生駒保健所を生駒郡郡山町大字北郡山250番地の3に設置
  - 昭和28年12月10日 ・町村合併により、奈良保健所管内の添上郡治道村、平和村の2村が当保健所管内の管轄区域に編入
  - 昭和30年 3月15日 ・町村合併により、当保健所管内の伏見町、富雄町の2町が奈良保健所管轄区域に編入
  - 昭和35年 4月 1日 ・保健所の型別分類により「R4型」に指定
  - 昭和46年 4月 1日 ・大和郡山市植槻町3-16に新築移転
  - 昭和51年 4月21日 ・「UR3型」に指定変更
  - 昭和55年 4月 1日 ・郡山保健所と改称
  - 昭和55年 7月 1日 ・生駒保健センターを設置
  - 昭和57年 7月 1日 ・「UR2型」に指定変更
  - 平成 3年 8月 1日 ・「UR1型」に指定変更
  - 平成 4年 4月 1日 ・保健予防課を保健指導課に改称
  - 平成 9年 4月 1日 ・保健指導課を地域保健課に改称
  - 平成10年 3月31日 ・生駒保健センターを廃止
  - 平成14年 3月31日 ・保健所敷地内(本庁舎西南側)に大会議室を増築  
・保健所2階大会議室を衛生課事務室に改装

- 平成14年 4月 1日 ・奈良保健所廃止（平成14年3月31日）により、従来の管内に加えて、天理市、月ヶ瀬村、都祁村、山添村を管内編入
- 平成15年 4月 1日 ・組織再編により、地域保健課を「健康増進課」に改称
- 平成17年 4月 1日 ・奈良県難病相談支援センターを設置  
（本格稼働は同年9月1日）  
・月ヶ瀬村・都祁村が奈良市と合併したため奈良市保健所管轄区域に編入
- 平成18年 4月 1日 ・衛生課事務室が2階から1階に移動  
・健康増進課4係（感染症係、精神保健係、母子保健難病係、健康推進係）を3係（感染症係、精神保健難病係、母子・健康推進係）に再編
- 平成20年 4月 1日 ・総務課2係（総務係、医療係）を1係（総務医療係）に再編  
・衛生課4係（食品衛生係、獣疫係、生活衛生係、環境対策係）を3係（食品衛生係、獣疫生活衛生係、環境対策係）に再編
- 平成21年 4月 1日 ・衛生課環境対策係を廃止し、業務を景観環境保全センターへ統合
- 平成24年 1月30日 ・現在地に移転

#### 4 管内の概況

当保健所の管轄区域は、奈良県の北西部に位置している。西は生駒山系で大阪府に接しており、同山系の尾根筋を中心として金剛生駒国定公園の北部を占めている。北東部は、丘陵地帯で京都府に、東部は、奈良盆地の一角を占め磯城郡に、南部は、奈良盆地周辺の水を集めて西流している大和川を隔てて北葛城郡と接している。

管内は、位置的な関係で昔から経済、交通において大阪と密接なつながりを持っている。

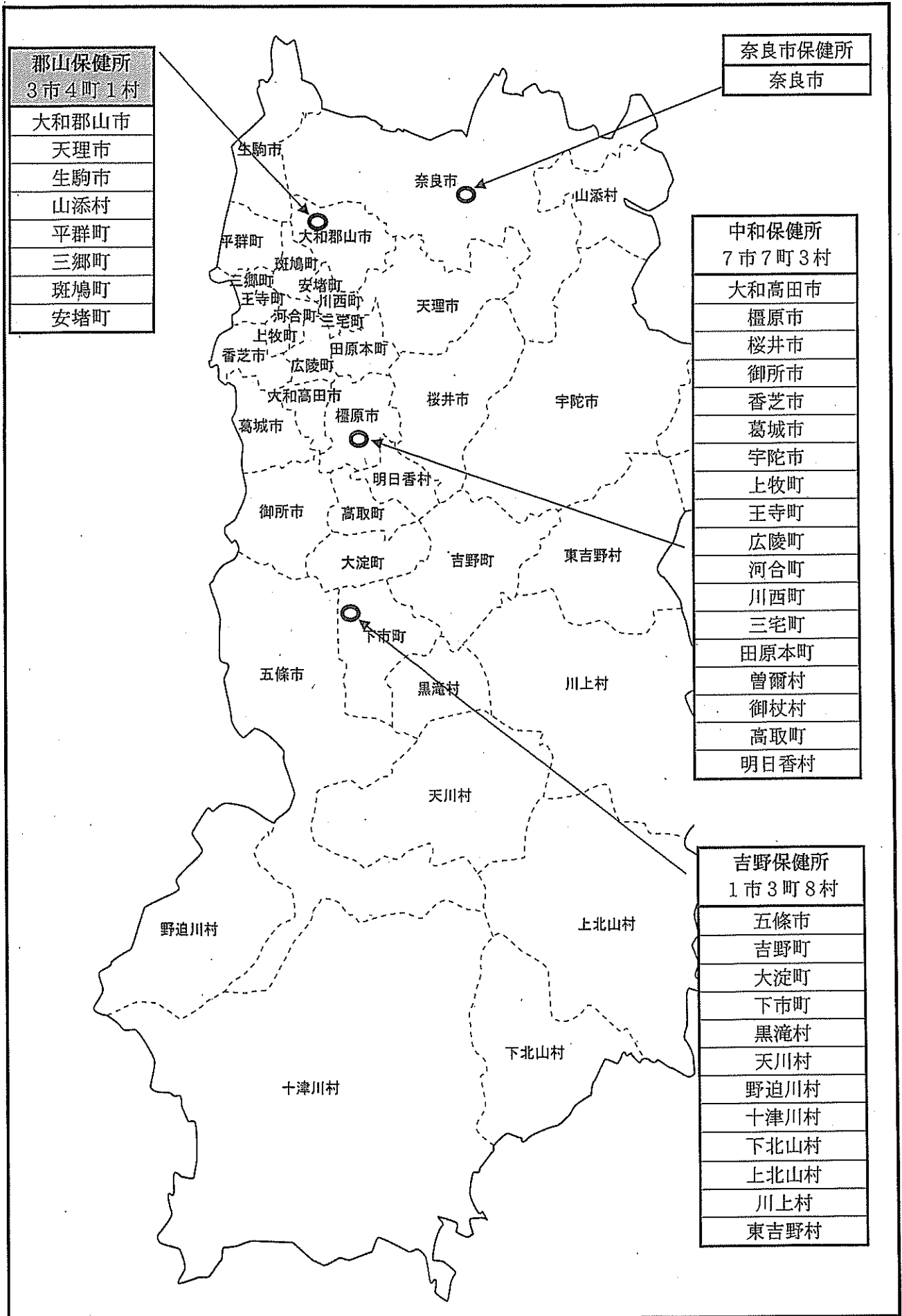
管内面積は、300.09平方キロメートルで県面積の約8パーセントにすぎないが、管内人口は、約34万3千人（令和2年10月奈良県統計分析課資料）で県人口の約26パーセントを占めている。

5 管内人口の推移

k 資料 総務省「令和2年国勢調査」統計分析課「奈良県の推計人口」

市町村名	平成17年10月1日 (国勢調査)		平成22年10月1日 (国勢調査)		平成27年10月1日 (国勢調査)		令和2年10月1日 (国勢調査)		令和3年10月1日 (推計人口)	
	世帯数	人口	世帯数	人口	世帯数	人口	世帯数	人口	世帯数	人口
大和郡山市	32,748	91,672	36,523	89,023	37,460	86,604	34,216	83,285	34,519	82,730
天理市	24,682	71,152	29,695	69,178	29,865	67,348	25,619	63,889	25,437	63,062
生駒市	39,679	113,686	46,478	118,113	49,058	119,441	47,666	116,675	47,999	116,222
山辺郡	1,233	4,595	1,342	4,107	1,356	3,659	1,110	3,226	1,108	3,154
山添村	1,233	4,595	1,342	4,107	1,356	3,659	1,110	3,226	1,108	3,154
生駒郡	27,639	79,421	31,916	78,830	32,950	77,240	30,637	76,040	30,815	75,711
平群町	6,853	20,286	7,761	19,727	7,885	18,781	7,173	18,009	7,212	17,912
三郷町	8,316	23,062	9,735	23,440	10,284	23,532	9,494	23,219	9,531	23,116
斑鳩町	9,633	27,816	11,038	27,734	11,377	27,368	10,902	27,587	11,014	27,561
安堵町	2,837	8,257	3,382	7,929	3,404	7,559	3,068	7,225	3,058	7,122
合計	125,981	360,526	145,954	359,251	150,689	354,292	139,248	343,115	139,878	340,879
奈良県	500,994	1,421,310	566,721	1,400,728	530,221	1,364,316	544,981	1,324,473	548,312	1,315,350
全国	49,062,530	127,767,994	51,950,504	128,057,352	53,448,685	127,094,745	55,830,154	126,146,099		

6 保健所管轄区域図



<b>郡山保健所</b> 3市4町1村
大和郡山市
天理市
生駒市
山添村
平群町
三郷町
斑鳩町
安堵町

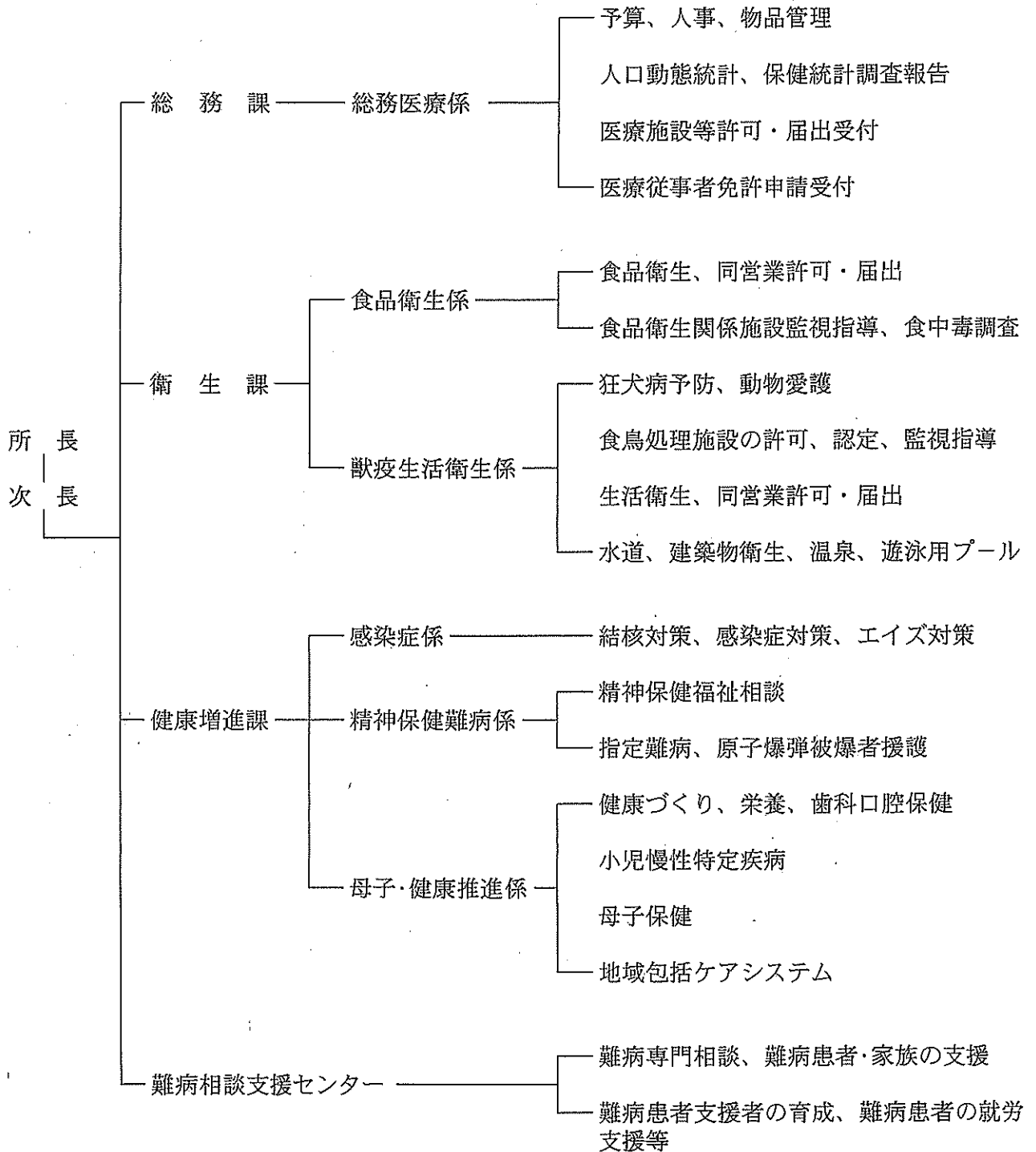
<b>奈良市保健所</b> 奈良市
----------------------

<b>中和保健所</b> 7市7町3村
大和高田市
榎原市
桜井市
御所市
香芝市
葛城市
宇陀市
上牧町
王寺町
広陵町
河合町
川西市
三宅町
田原本町
曾爾村
御杖村
高取町
明日香村

<b>吉野保健所</b> 1市3町8村
五條市
吉野町
大淀町
下市町
黒滝村
天川村
野迫川村
十津川村
下北山村
上北山村
川上村
東吉野村

7 組織・事務分掌

(令和3年4月1日現在)



## 8 職種別職員配置状況

(令和3年4月1日現在)

職種	課別	所長	次長	主幹	総務課	衛生課	健康増進課	難病相談支援センター	合計
事務職員			1		3				4
技術職員	医師	1					1		2
	獣医師					2			2
	薬剤師					8			8
	保健師						14	2	16
	管理栄養士						2		2
	診療放射線技師				中和保健所 兼務 1				1
	歯科衛生士						1		1
	精神保健福祉相談員						2		2
合計		1	1		3	10	20	2	38

### 会計年度任用職員

(令和3年4月1日現在)

職種	課別	健康増進課	難病相談支援センター	合計	備考
看護師			2	2	うち育休代替1
管理栄養士		1		1	
事務補佐		2		2	うち育休代替1
コロナ対策	保健師	2		2	
	看護師	2		2	
	一般事務	3		3	
合計		10	2	12	

## 9 健康相談等

(令和3年度は新型コロナウイルス感染症対応のため中止)

場所	内 容		実施日	受付時間	備 考	
郡 山 保 健 所 内	一般健康相談		随 時			
	結 核	管理検診	毎週月曜日	9:00~11:00		
		接触者健診				
	エ イ ズ ・ 感 染 症	エイズ相談		随 時	9:30~10:50	予約制 ※1日5名
		エイズ検査				
		B型、C型肝炎検査				
		梅毒検査				
	精神保健福祉相談		随 時			
	難 病 相 談		随 時			
	療 育 相 談		随 時			
生涯を通じた女性の健康相談		随 時				
骨髄バンクドナー登録		第3火曜日	9:00~11:00	予約制		

## 10 附属機関

郡山保健所感染症診査協議会委員名簿

(令和3年4月1日現在・順不同)

専門分野	氏 名	任 期
医学分野(呼吸器内科専門医)	玉 置 伸 二	R3.4.1 ~ R5.3.31
医学分野(内 科 医)	松 岡 弘 樹	同 上
法律・人権(司 法 書 士)	西 本 雅 彦	同 上
人 権(大学教授[教育学])	高 田 恵美子	同 上



## 1.1 保健所実習実施状況

地域保健活動の中核として、保健所は教育的機能を発揮することが期待されており、保健福祉医療分野に従事する人材の育成を図る上からも積極的に受け入れています。

(令和3年度は新型コロナウイルス感染症流行のため実習等は中止)

	学 校 名	学生数	日 数	内 容
医 師	奈良県立医科大学医学部医学科4回生	3人	2日	精神保健難病 感染症 母子保健 健康づくり対策等
看護師	ハートランドしぎさん	—	—	※新型コロナウイルス感染症流行により対面によるオリエンテーションは中止(資料送付のみ)
	田北看護専門学校	—	—	総務課・衛生課 健康増進課(精神保健難病、感染症、母子・健康推進)
保健師	奈良県立医科大学医学部看護学科4年生	—	—	※新型コロナウイルス感染症流行により実習は中止、オリエンテーションは資料のみ送付
	白鳳短期大学専攻科地域看護学専攻	—	—	総務課・衛生課
	畿央大学看護医療学科	—	—	健康増進課(精神保健難病、感染症、母子・健康推進)
	奈良学園大学保健医療学部看護学科	—	—	難病相談支援センター
歯 科 衛生士	奈良歯科衛生士専門学校	—	—	※新型コロナウイルス感染症流行により実習は中止、オリエンテーションは資料のみ送付  総務課・衛生課 健康増進課(精神保健難病、感染症、母子・健康推進)
管 理 栄養士	近畿大学農学部食品栄養学科 奈良女子大学生活学部食物栄養学科 畿央大学健康科学部健康栄養学科 帝塚山大学現代生活学部食物栄養学科	—	—	管理栄養士不在のため学生実習の受け入れなし

## 1 2 各種申請窓口

窓 口	取扱事務の内容	担当課・係
① 番	医療施設等許可・届出に関すること 医療従事者免許申請に関すること	総 務 課 総務医療係
② 番	営業許可、食品衛生責任者に関すること 調理師・製菓衛生師免許に関すること 食中毒に関すること	衛 生 課 食品衛生係
	収入印紙、奈良県証紙、切手等の販売	食 品 衛 生 協 会
③ 番	動物、犬、猫に関すること 理美容、クリーニングに関すること 民泊、建築物に関すること	衛 生 課 獣疫生活衛生係
④ 番	小児慢性特定疾病、女性の健康相談、受動喫煙、アスベスト健康対策、受胎調節実地指導員に関すること	健康増進課 母子・健康推進係
⑤ 番	結核、感染症に関すること H I V・梅毒・肝炎検査に関すること	健康増進課 感染症係
⑥ 番	原爆被害者、精神保健、難病に関すること	健康増進課 精神保健難病係
⑦ 番	医療費助成申請等の受付に関すること ・指定難病医療費助成 ・小児慢性特定疾病医療費助成 ・特定不妊治療医療費助成 ・肝炎医療費助成 ・風しん抗体検査助成 ・結核指定医療機関の指定 ※病気のことについては④番又は⑥番窓口へ	委託事業者

窓口の場所については次頁の配置図をご覧ください

# 13 郡山総合庁舎1階配置図

