

基幹的広域防災拠点の機能

【救援物資の中継・分配機能】

被災地域外から被災地域内への救援物資の中継輸送、集積、荷さばき、分配等を行う、各種交通基盤のネットワークと連携した救援物資の中継分配機能。

【広域支援部隊の集結地・キャンプ機能】

全国から集結する広域支援部隊や救護班、国内外からのNPO・ボランティア等の活動要員の一次集結、野営、連絡等を行うことができるベースキャンプ機能。

総事業費 187億円

【応急復旧用資機材の備蓄機能】

当該広域防災拠点の応急復旧用資機材等の備蓄機能。

【海上輸送支援機能】

海上を利用した緊急物資や人員の搬入・搬出を行うことができる耐震強化岸壁及び浮体式防災基地を活用した救援物資等の海上輸送支援機能。

【災害医療支援機能】

臨時ヘリポートを活用し、災害拠点病院などと連携した災害時医療の補完・支援機能。

堺泉北港 堺2区 基幹的広域防災拠点の施設配置

防災拠点 供用開始

平成24年4月1日(予定)

防災拠点 供用式典・訓練

平成24年4月21日(予定)

港湾広域防災拠点支援施設
(24年4月1日運用開始)



臨港道路 L=3.5km
(平成22年度供用済)



防災緑地 27.9ha
(24年4月1日供用開始)

耐震強化岸壁
水深-7.5m:130m
(平成23年度供用済)



発災時

耐震強化岸壁、ヘリポート、臨港道路を活用し、救援物資の受け入れ・中継・分配・搬送を行うとともに、広域支援部隊の集結地・ベースキャンプとして機能。

平常時

災害時にオープンスペースとして機能する広く平坦な港湾緑地を活用し、市民の憩いの場、防災啓蒙活動拠点として利用。



別表 4-1 被災地内の航空搬送拠点候補地

- 被災府県が確保する航空搬送拠点の候補は、以下のとおりである。
- 被災地内の航空搬送拠点は、基本的には周辺の災害拠点病院と一体となつて、当該病院から搬送される患者をSCUにて受け入れ、広域医療搬送するための拠点である。被災府県はこのために必要なDMATその他の人材の配置、資器材・物資の配備を行う。
- このうち、被災地内でも比較的被害が軽微な地域に存在する以下に掲げるような航空搬送拠点は、発災時にも周辺の医療機関が機能している可能性が高いことから、より被害が甚大な地域の負担を軽減するため、上記の機能に加え、災害現場、近隣の災害拠点病院等から患者を積極的に受入れることを想定する。
このため、こうした航空搬送拠点・SCUには、患者の一時収容機能に加えて、患者の状態に応じて、広域医療搬送、地域医療搬送を臨機応変に選択できるように、緊急度判定の機能を確保する。

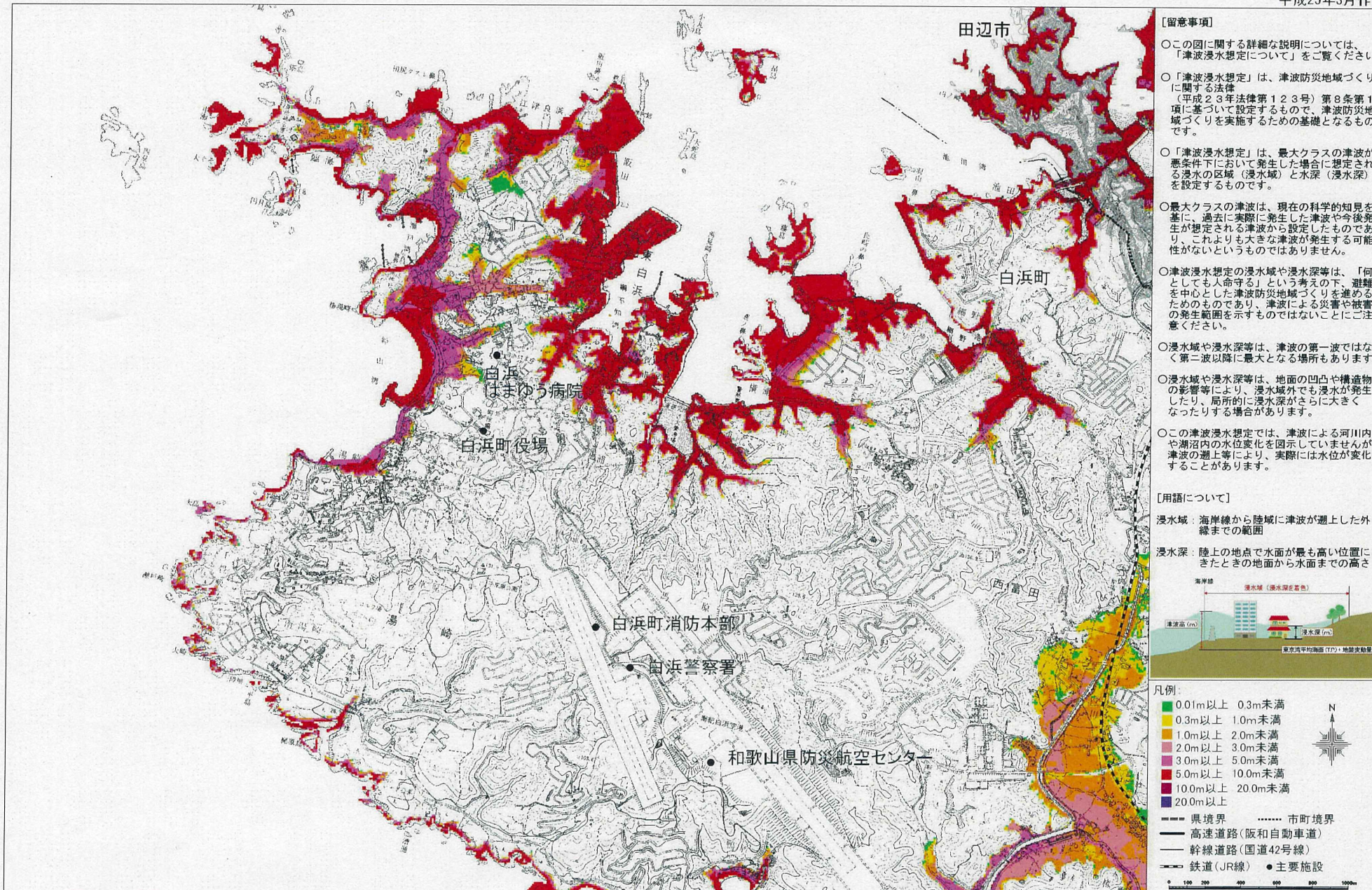
例：静岡空港（静岡県）、名古屋飛行場（愛知県）、高松空港（香川県）、松山空港（愛媛県）、熊本空港（熊本県）、鹿児島空港（鹿児島県）

都道府県	航空搬送拠点候補地	使用可能な航空機	
		固定翼機	大型 回転翼機
山梨県	小瀬スポーツ公園（補助競技場）		○
長野県	松本空港	○	○
岐阜県	航空自衛隊岐阜基地	○	○
岐阜県	高山自動車短期大学グラウンド及び体育館		○
静岡県	愛鷹広域公園		○
静岡県	静岡空港	○	○
静岡県	航空自衛隊浜松基地	○	○
愛知県	名古屋飛行場（航空自衛隊小牧基地）	○	○
三重県	三重大学グラウンド		○
三重県	三重県立看護大学（グラウンド及び体育館）		○
三重県	三重県広域防災拠点（伊勢志摩拠点）ヘリポート及びサンアリーナ		○
滋賀県	滋賀医科大学グラウンドおよび体育館		○
滋賀県	滋賀県立大学未利用地および多目的ホール		○

都道府県	航空搬送拠点候補地	使用可能な航空機	
		固定翼機	大型 回転翼機
京都府	京都御苑		○（一部）
大阪府	八尾空港		○
大阪府・ 兵庫県	大阪国際空港	○	○
兵庫県	神戸空港	○	○
兵庫県	但馬飛行場		○
兵庫県	三木総合防災公園		○
奈良県	橿原運動公園		○
和歌山県	南紀白浜空港	○	○
和歌山県	コスモパーク加太（和歌山県消防学校）		○
和歌山県	橋本市運動公園		○
和歌山県	新宮市民運動競技場		○
岡山県	岡山空港	○	○
広島県	広島空港	○	○
山口県	山口宇部空港	○	○
徳島県	あすたむらんど徳島		○
徳島県	徳島飛行場（海上自衛隊徳島航空基地）	○	○
徳島県	西部健康防災公園		○
香川県	高松空港	○	○
愛媛県	松山空港	○	○
高知県	安芸市総合運動場		○
高知県	高知大学医学部		○
高知県	宿毛市総合運動公園		○
福岡県	福岡空港	○	○
福岡県	奈多ヘリポート	○	
福岡県	北九州空港	○	○
熊本県	熊本空港（陸上自衛隊高遊原分屯地を含む）	○	○
大分県	大分空港	○	○
大分県	大分スポーツ公園		○
宮崎県	宮崎空港	○	○
宮崎県	航空自衛隊新田原基地	○	○
鹿児島県	鹿児島空港	○	○

和歌山県 津波浸水想定図 白浜町 1/6 南海トラフの巨大地震

平成25年3月作成



出典：南海トラフ巨大地震の津波浸水想定図（和歌山県HP）