



# 一般国道369号

## こうずい とうげ 香酔峠工区

一般国道369号は、奈良県奈良市を起点とし、三重県松阪市に至る全長約128km（奈良県域約86km）の主要幹線道路です。

名阪国道針インターと宇陀市街地を結ぶ国道369号（香酔峠工区）は、急勾配区間が続いており、また見通しの悪い急カーブが存在しているため、大型車の速度低下や積雪時の立ち往生が発生するなど円滑で安全な通行に支障をきたしている状況です。

本工区を整備することにより、登坂車線の設置および道路線形の改善を行うことで、通行車両の走行性・交通安全性の向上を図ります。

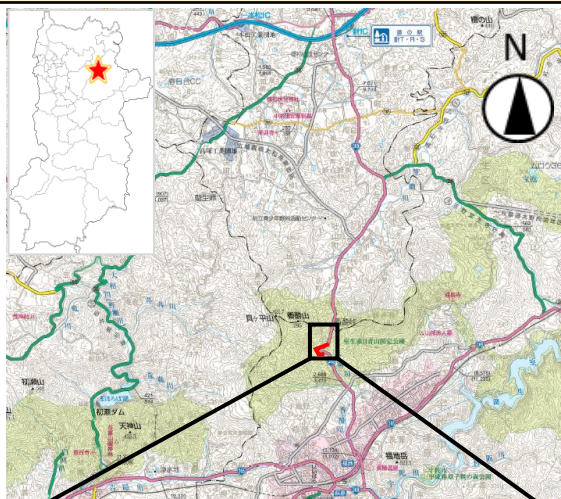
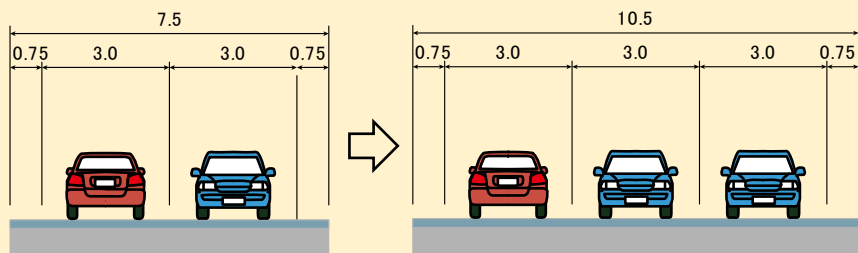
開 通 日: 令和5年2月4日

開 通 区 間: 宇陀市<sup>はいばらあかぜ</sup>榛原赤瀬

延 長: L=360m

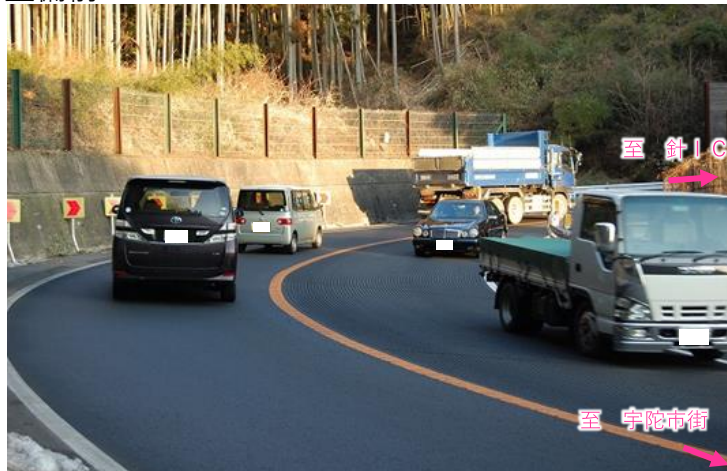
標準幅員: W=10.5m

### ◆標準断面図

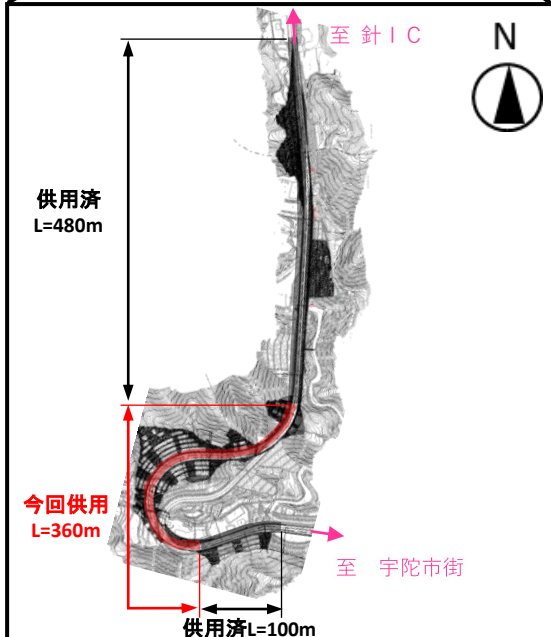


「国土地理院の5万分の1地形図を転載（奈良県道路網図（R3JHF382）」

整備前



整備中（開通区間）



供用済  
L=480m

今回供用  
L=360m

供用済L=100m

至 針IC

至 宇陀市街