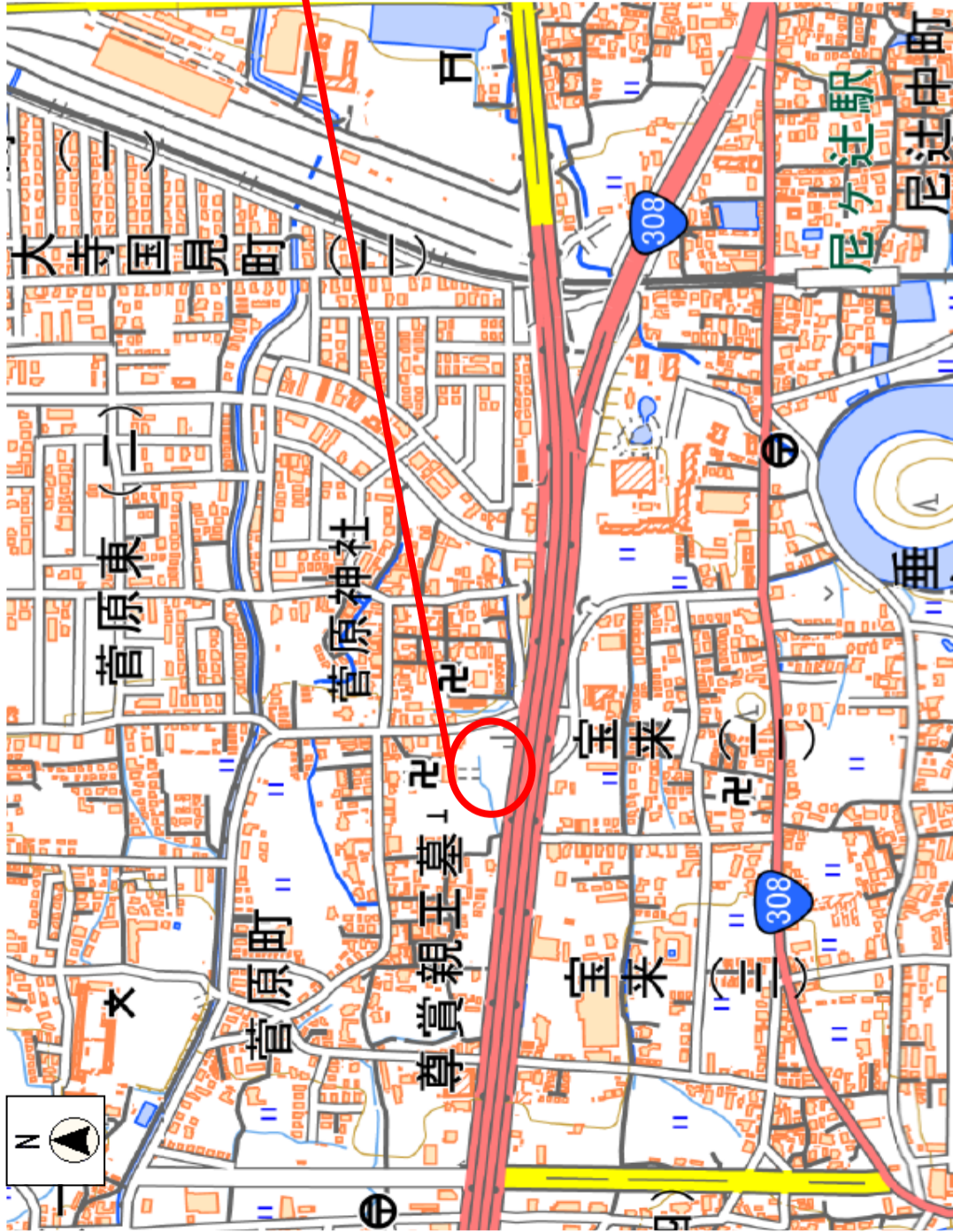


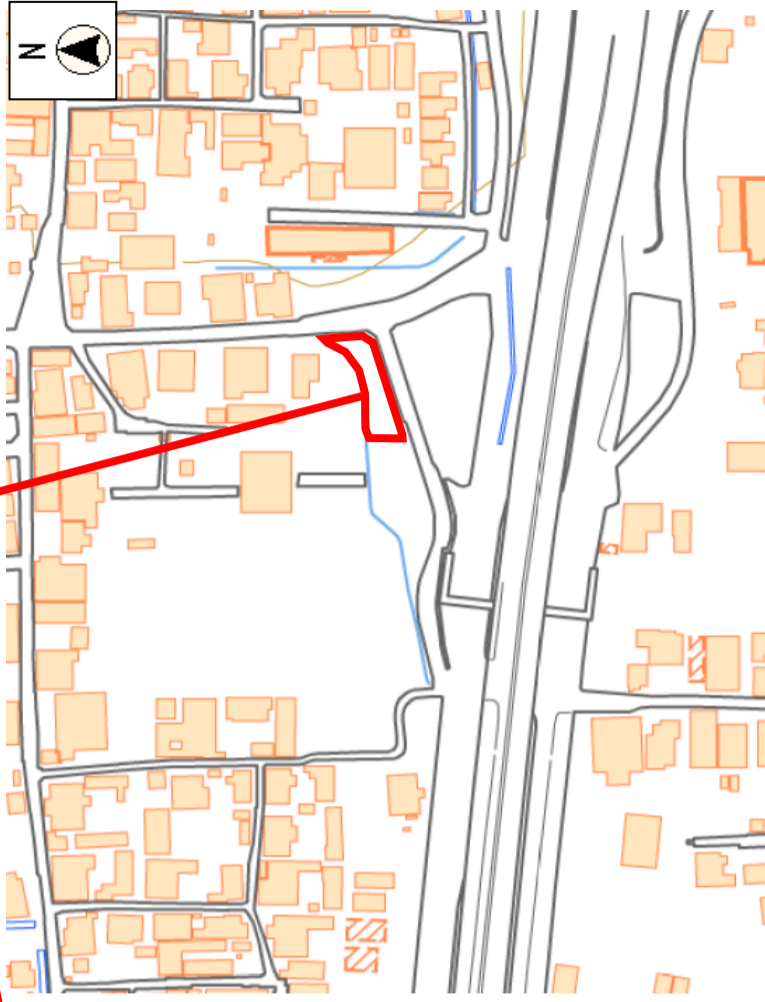
(物件番号 1) 位置図

(奈良市菅原町 500 番 10 奈良市菅原町県有地 (1))

物件南側道路 固定資産税路線価 49,500円/㎡



対象物件



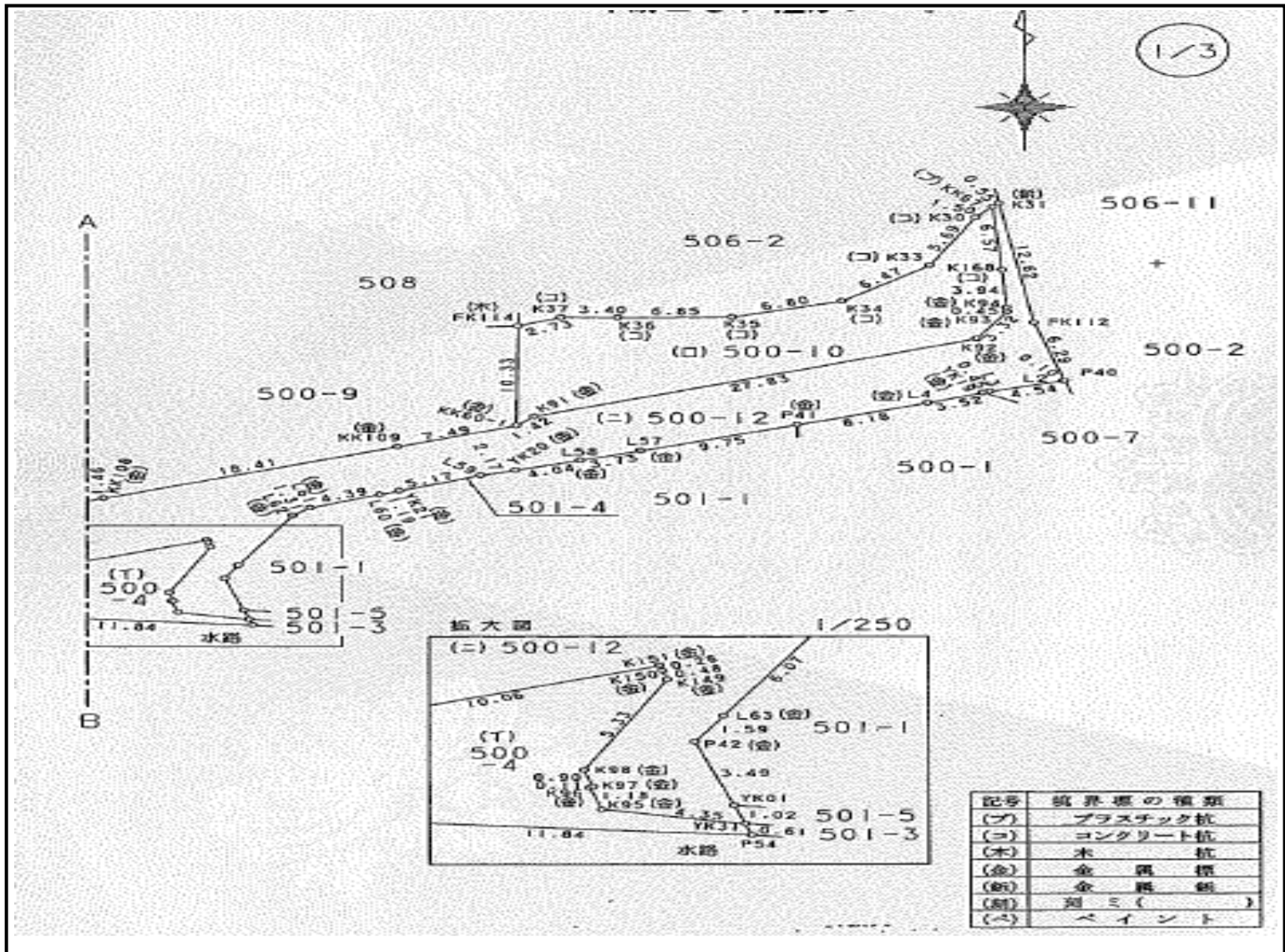
(注意)

当該図面は入札希望者が物件の概要を把握するための参考資料であり、敷地境界線や縮尺等は正確ではありません。

出典：この地図は国土地理院タイルを加工して作成したものです。

(物件番号1) 地積測量図

奈良市菅原町500番10 奈良市菅原町県有地(1)



地番	(田) 500-10			
測点	X _n	Y _n	(X _{n+1} - X _{n-1}) Y _n	距離
KK67	-146247.768	-20065.195	-109395.443140	1.50
K30	-146248.863	-20066.230	121561.221340	5.69
K33	-146253.826	-20069.023	174219.188663	6.47
K34	-146257.544	-20074.325	108160.463100	6.80
K35	-146259.214	-20080.923	33856.436178	6.85
K36	-146259.230	-20087.774	-100.438870	3.40
K37	-146259.209	-20091.183	17559.693942	2.73
FK114	-146260.104	-20093.767	225572.628342	10.33
KK60-1	-146270.435	-20093.893	188581.185805	1.42
K91	-146269.489	-20092.827	-180092.008401	27.83
K92	-146261.472	-20066.168	-216493.886552	3.32
K93	-146258.700	-20064.324	-64647.251928	0.45
K94	-146258.250	-20064.374	-87982.279990	3.94
K168	-146254.315	-20064.640	-210317.556480	6.57
		積面積	481.952009	
		面積	240.9760045	
		地積	240.97	m ²

注1：当該図面は参考資料であり、縮尺等は正確ではありません。

(物件番号1) 写真

奈良市菅原町500番10 奈良市菅原町県有地(1)

南西より撮影

