

中町「道の駅」新築工事（建築工事）



全 景

北面

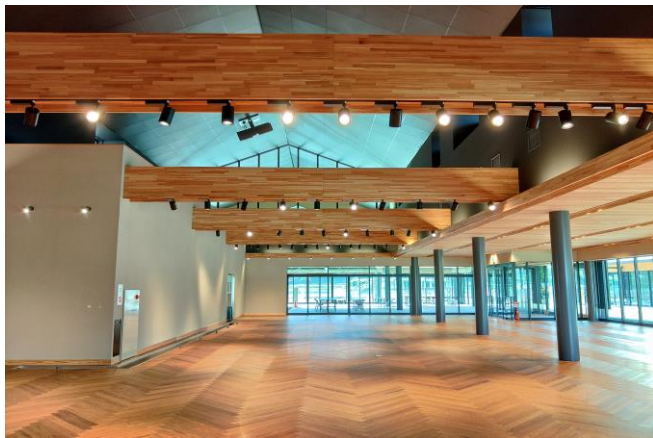
施設名	道の駅 クロスウェイなかまち	工事場所	奈良市中町 地内
建物概要	構造 : S造 階数 : 平屋建て 延べ面積 : 北西棟400㎡、北東棟410㎡、南棟1,131.6㎡、防災倉庫棟143㎡		
工 期	令和4年10月12日～令和5年10月31日		
整備概要	<p>○設計方針 奈良県産木材の利用と自然採光・自然換気を取り入れる計画とした。建物を平屋建ての分棟配置とし大きな庇を設けることで、建物周辺及びテラスデッキが一体的な開放的な賑わいの場となるよう計画した。</p> <p>○整備内容 北西棟（バス待合所、交流スペース、サイクルステーション）、北東棟（観光案内所、公衆便所）、南棟（農産物・特産品直売所）、防災倉庫棟の「道の駅」新築工事（建築工事）</p> <p>○担当者のコメント 設計段階で計画していた、外壁、軒裏及び内装に採用した奈良県産木材などの材料を選定する際に、色彩やデザインを綿密に施工者と打合せすることで、設計に沿った建物となった。</p>		
設計者	株式会社 榎谷設計	施工者	山上・中村特定建設工事 共同企業体



北東棟（観光案内所）



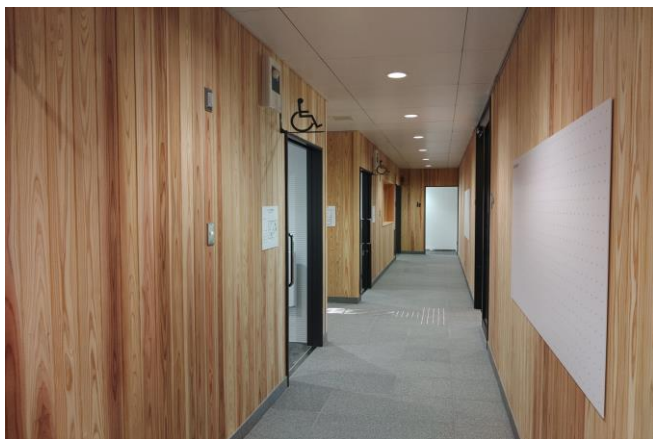
北西棟（交流スペース）



南棟（農産物・特産品直売場）



北西棟（サイクルステーション）



北東棟（便所廊下）



防災倉庫棟

中町「道の駅」新築工事（電気設備工事）



屋外照明



南棟 農産物・特産品売場



屋外 発電機



北東棟 女子トイレ

整備概要

○設計方針
利便性、実用性や省エネ性能を重視しつつ、防災拠点として災害に強い電気設備を設計した。

○整備内容
建物新築に伴い、電気設備の新設を行った。
各室の用途に応じ、防災機能や使い勝手の良いコンセント・スイッチ類を配置した。
奈良県産材の温かみを活かす空間となるよう、照明色温度を配慮した照明設備を設置した。

○担当者のコメント
照明の色温度を各空間ごとに設定することで、奈良県産木材の温かみを活かした空間を実現することができた

設計者

株式会社 榎谷設計

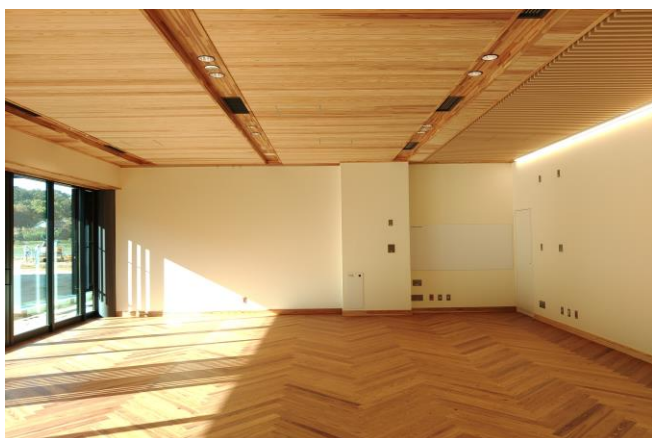
施工者

藤原・竹村特定建設工事
共同企業体

中町「道の駅」新築工事（機械設備工事）



受水槽



北西棟交流スペース



女性用トイレ



男性用トイレ

整備概要

○設計方針

利便性、実用性、節水や省エネ性能を重視しつつ、防災拠点として災害に強い機械設備を設計した。

○整備内容

明るく清潔で使いやすい節水型衛生設備を設置した。

また、奈良県産材の温かみを生かす意匠に配慮しながらも、省エネ性能の高い空調機及び換気設備を設置した。

給水設備については、緊急遮断弁を備えた災害に強い受水槽を設置した。

○担当者のコメント

白を基調とした清潔なトイレ空間と奈良県産木材の温かみを生かした空間が実現できた。

設計者

株式会社榎谷設計

施工者

森村・野矢特定建設工事
共同企業体